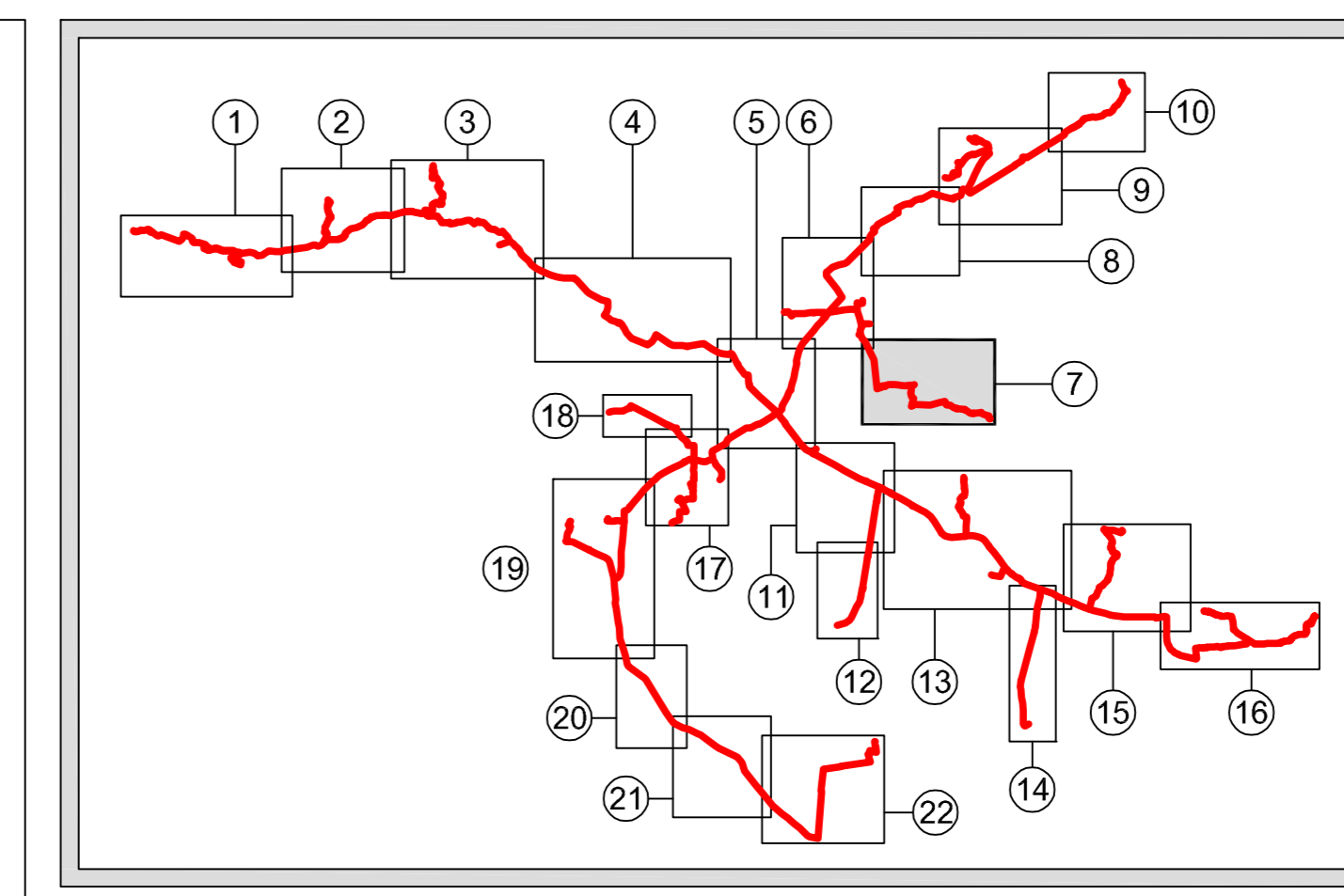
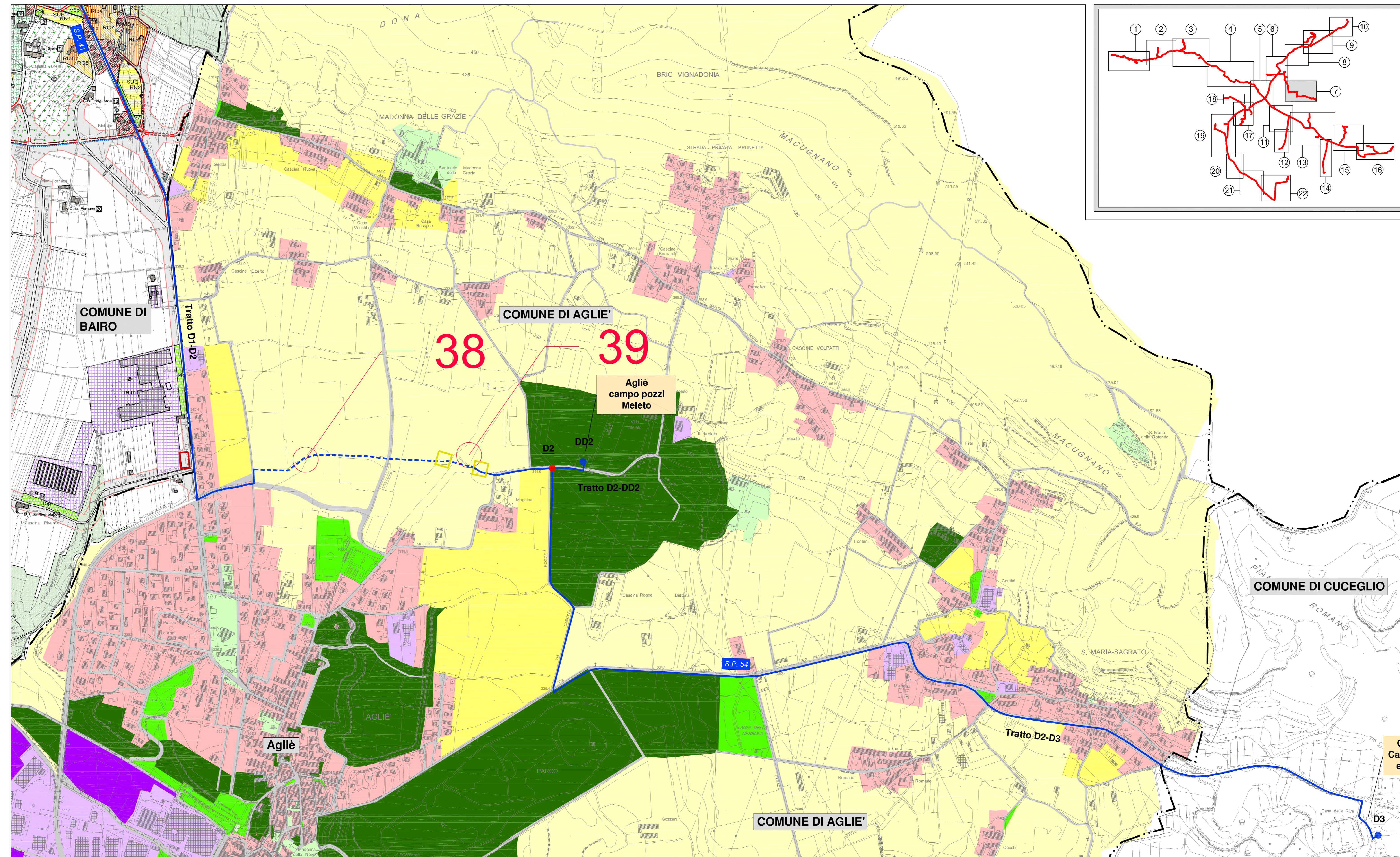


LEGENDA PRG COMUNE DI BAIRO

SIMBOLOGIA	SIGLA	DENOMINAZIONE	ART. SIDA
		CONFINE COMUNALE	
		LIMITI DEL CENTRO ABITATO	13
		AMBITO URBANO DI ANTICA FORMAZIONE	23
		NUCLEO STORICO INDIVIDUATO AI SENSI DELL'ART. 24, L.R. 56/77	23
	RIA	AREE RESIDENZIALI DI RIORDINO E INTEGRAZIONE A MEDIA DENSITA' EDILIZIA	24
	RB	AREE RESIDENZIALI DI RIORDINO E INTEGRAZIONE A BASSA DENSITA' EDILIZIA	25
	RC	AREE RESIDENZIALI DI COMPLETAMENTO	26
	RN	AREE RESIDENZIALI DI NUOVO IMPIANTO	27
	II	INSEDIAMENTI PRODUTTIVI IN AREA IMPROPRIA	28
	IR	AREE PER ATTIVITA' PRODUTTIVE DI RIORDINO E COMPLETAMENTO	29
	IN	AREE PER ATTIVITA' PRODUTTIVE DI NUOVO IMPIANTO	30
	TH	AREE PER ATTIVITA' SOCIO-ASSISTENZIALI	31
	VP	AREE A VERDE PRIVATO	32
	AN	AREE AGRICOLE NORMALI	33
	RA	EDIFICI E INSEDIAMENTI IN TERRITORIO AGRICOLO A DESTINAZIONE RESIDENZIALE	34
	RA	EDIFICI E INSEDIAMENTI IN TERRITORIO AGRICOLO A DESTINAZIONE ARTIGIANALE	34
	RA	EDIFICI E INSEDIAMENTI IN TERRITORIO AGRICOLO A DESTINAZIONE RICETTIVA	34
	RA	EDIFICI E INSEDIAMENTI IN TERRITORIO AGRICOLO A DESTINAZIONE AGRICOLA	34
	AI	AMBITI RURALI PER ATTIVITA' IPPICHE	35
	AS	AREE AGRICOLE DI SALVAGUARDIA AMBIENTALE	36
	AP	AREE AGRICOLE DI MANUTENZIONE PAESAGGISTICA	37
		AREA DI RIQUALIFICAZIONE AMBIENTALE	38
	SP	AREE PER SERVIZI PUBBLICI ESISTENTI - PREVISTE	39
		S Scuole C Attrezzature di interesse comune V Verde P Parcheggi I Attrezzature affettive agli impianti industriali	
	SG	AREE PER SERVIZI DI INTERESSE GENERALE	40
		VIABILITA': - VIABILITA' ESISTENTE - VIABILITA' IN AMPLIAMENTO - VIABILITA' IN PROGETTO	41
		FASCE DI RISPETTO: - DAI CORSI D'ACQUA - DALLE INDUSTRIE A RISCHIO RELEVANTE	13
		DALLE INFRASTRUTTURE CIMITERIALI DALLE STRADE	
		AMBITI VINCOLATI AI SENSI DELL'ART. 146 DEL D.LGS. 490/99	13
	*	EDIFICI VINCOLATI AI SENSI DEGLI ALL. 1/9 E 1/10 DEL D.LGS 42/04	13
	SUE	AMBITI SOTTOPOSTI A STRUMENTO URBANISTICO ESECUTIVO	13
	1-42	RIFERIMENTO ALL'IDENTIFICAZIONE DELLE CASCINE NELL'ELAB. D5	



LEGENDA

Tracciato acquedotto		Destinazioni d'uso prevalenti	
	Tratto su strada		RESIDENZIALE
	Tratto fuori strada		PRODUTTIVO
	Impianti		TERZIARIO
	Tratto su strada		POLIFUNZIONALE
	Tratto fuori strada		TURISTICO RICETTIVO
	Confini comunali		AGRO-FORSTALE
	Punto di consegna		CONSOLIDATO E/O COMPLETAMENTO
	Camera di manovra		NUOVO IMPIANTO
	Interferenze con il reticolo naturale		INDIFFERENZIATO
	Interferenze con i canali irrigui		PREGIO AMBIENTALE
	Capannoni a disposizione di SMAT		VINCOLATO
	Stoccaggio materiali		

ATTREZZATURE PUBBLICHE E DI USO PUBBLICO

Interesse comunale	Interesse sovcomunale
Corpo idrico	Viabilita'

Fonte: Mosaicatura dei PRG della Città Metropolitana di Torino
(http://www.cittametropolitana.torino.it/cms/it-cartografico/politiche-trasformaz-territ/mosaicatura-prg/atante-dinamico)



PROG. N° 3199 PROGETTO PRELIMINARE

TORINO METROPOLI
Città metropolitana di Torino

REALIZZAZIONE ACQUEDOTTO DELLA VALLE ORCO

STUDIO PRELIMINARE AMBIENTALE
Verifica di assoggettabilità a VIA
ai sensi dell'art. 19, D.Lgs 152/2006 e s.m.i.

INQUADRAMENTO DEL PROGETTO
NELLA PIANIFICAZIONE COMUNALE
TAVOLA 07 DI 22

Scala 1:5.000

Società Metropolitana Acque Torino S.p.A.
Sede: Inglese, Corso XI Febbraio, 14 - 10152 Torino TO 1
tel. +39 011 4645.111 - fax. +39 011 4365.575
E-mail: info@smatorino.it Site web: www.smatorino.it

Il Direttore Generale
Don Ing. Marco Agli

REV.	DESCRIZIONE	DATA	REDAZIONE	VERIFICA	APPROVAZIONE
3					
2					
1	Emissione	Luglio 2018	OCCH	VENTURA	ACRI (SMAT)
0					

documento n°: **02-04**

vdp
Progettazione Integrata Ambientale S.r.l.
Pian Val Cam...
VORC-SPA-02_04.dwg

Fonte: Comune di Baio (http://www.comune.baio.to.it/prog.asp)