

PROG. N° 3199

PROGETTO PRELIMINARE



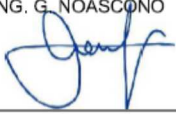




REALIZZAZIONE ACQUEDOTTO DELLA VALLE ORCO

STUDIO PRELIMINARE AMBIENTALE
Verifica di assoggettabilità a VIA
ai sensi dell'art. 19, D.Lgs 152/2006 e s.m.i.

DOSSIER FOTOGRAFICO DELLE PRINCIPALI INTERFERENZE CON IL
RETICOLO IDROGRAFICO PRINCIPALE

Società Metropolitana Acque Torino S.p.A.
Sede legale: Corso XI Febbraio,14 - 10152 Torino TO I
tel. +39 011 4645.111 - fax. +39 011 4365.575
E-mail: info@smatorino.it Sito web: www.smatorino.it

il Direttore Generale
Dott. Ing. Marco Acri

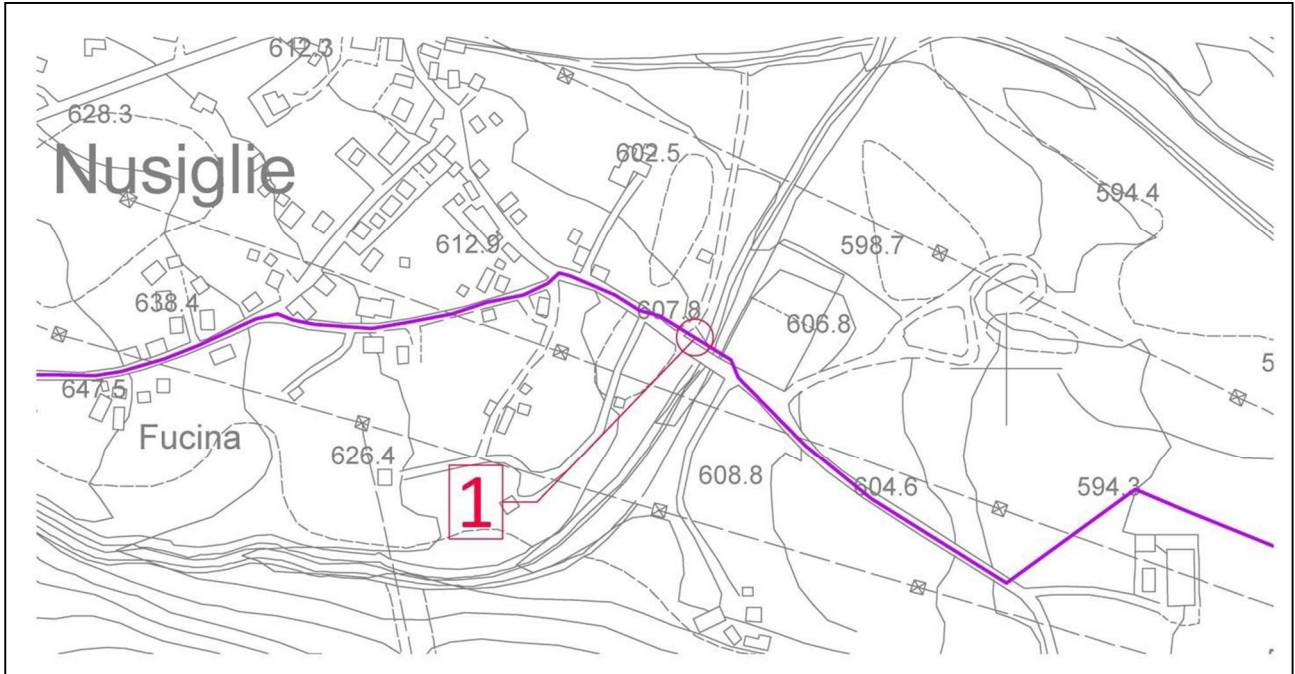
REV.	DESCRIZIONE	DATA	REDAZIONE	VERIFICA	APPROVAZIONE
2					
1					
0	Emissione	Luglio 2018	ING. G. NOASCONO   ARCH. OCCHI  	VENTURA 	ACRI (SMAT)
documento n°: <div style="border: 1px solid black; padding: 5px; display: inline-block;">04_09</div>					
file: <div style="border: 1px solid black; padding: 5px; display: inline-block;">VORC_SPA_04_09</div> documento					

INDICE

Interferenza: 1	5
Interferenza: 2	7
Interferenza: 3	9
Interferenza: 4	11
Interferenza: 5	13
Interferenza: 6	14
Interferenza: 7	15
Interferenza: 8	16
Interferenza: 9	18
Interferenza: 10	20
Interferenza: 11	22
Interferenza: 12	24
Interferenza: 13	25
Interferenza: 15 new	26
Interferenza: 18	27
Interferenza: 20	28
Interferenza: 22 new	29
Interferenza: 23 new	30
Interferenza: 25	31
Interferenza: 26	33
Interferenza: 27	34
Interferenza: 28	35
Interferenza: 30 new	37
Interferenza: 31	38
Interferenza: 32	39
Interferenza: 36	41
Interferenza: 40 e 41	43
Interferenza: 43	46
Interferenza: 45	47
Interferenza: 47	48

Interferenza: 50	50
Interferenza: 52	51
Interferenza: 53	53
Interferenza: 54	54
Interferenza: 56	56
Interferenza: 58	57
Interferenza: 59	59
Interferenza: 60	61

Interferenza: 1



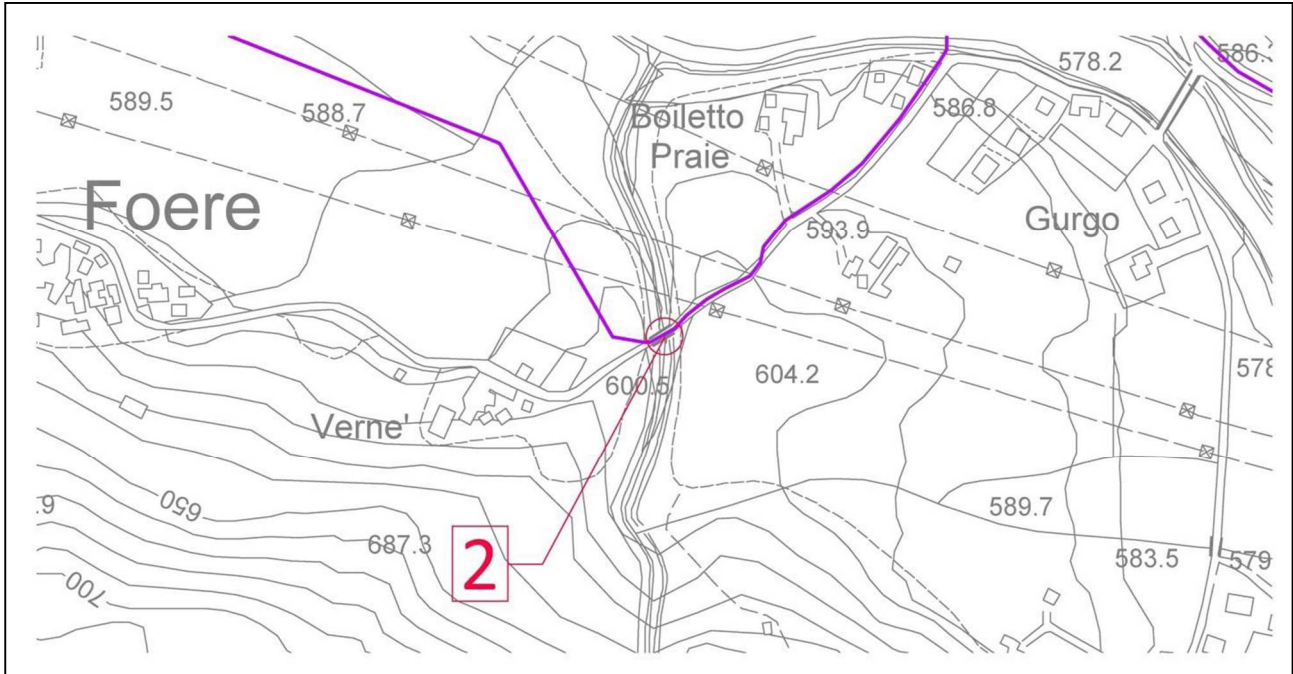
Nome Rio/Torrente: Rio Truchetta - Locana

Tipologia intervento: staffaggio

Diametro tubazione: 100



Interferenza: 2



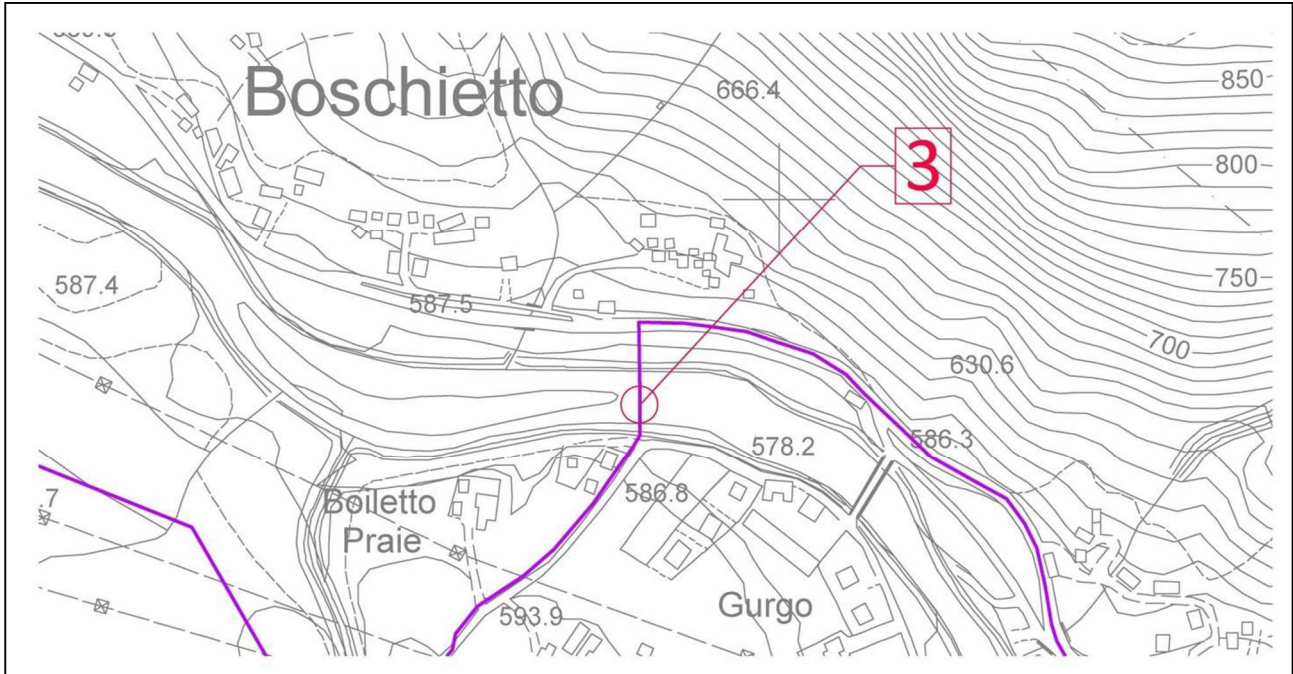
Nome Rio/Torrente: Rio Vallungo – Locana

Tipologia intervento: staffaggio

Diametro tubazione: 100



Interferenza: 3



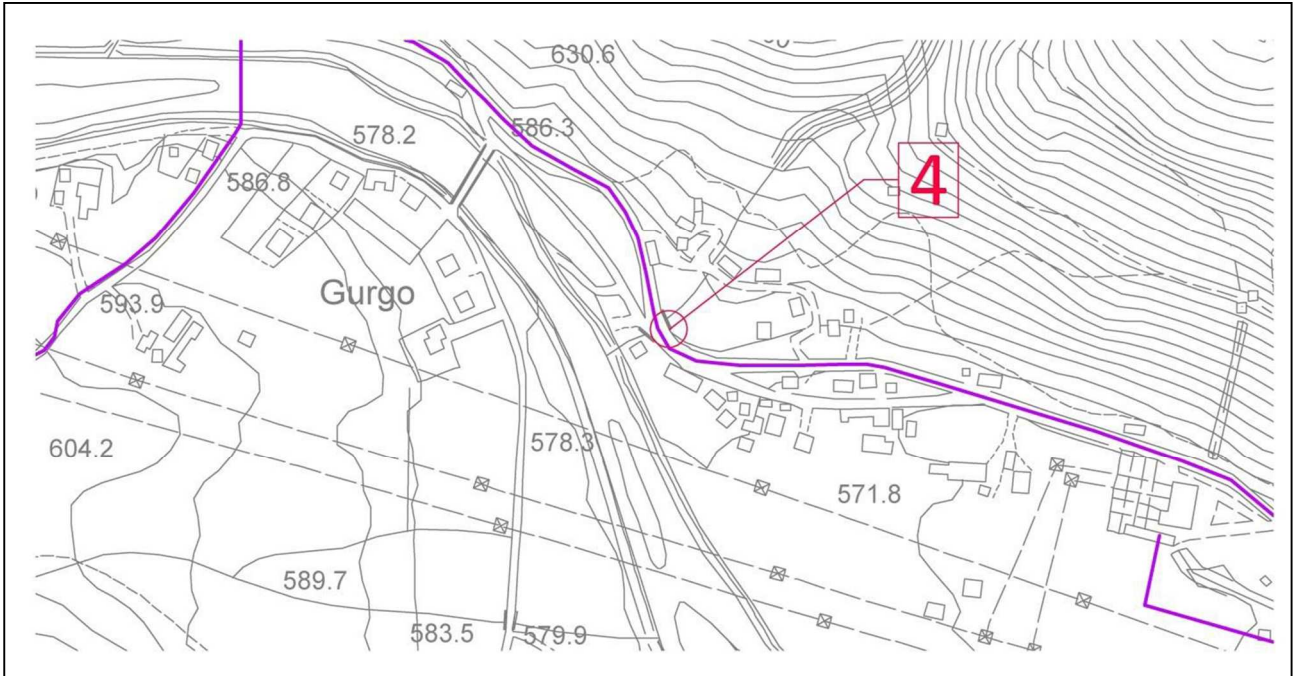
Nome Rio/Torrente: Rio Bocchetta – Locana

Tipologia intervento: staffaggio

Diametro tubazione: 100



Interferenza: 4



Nome Rio/Torrente: S.N. – Locana

Tipologia intervento: interferenza su strada

Diametro tubazione: 100

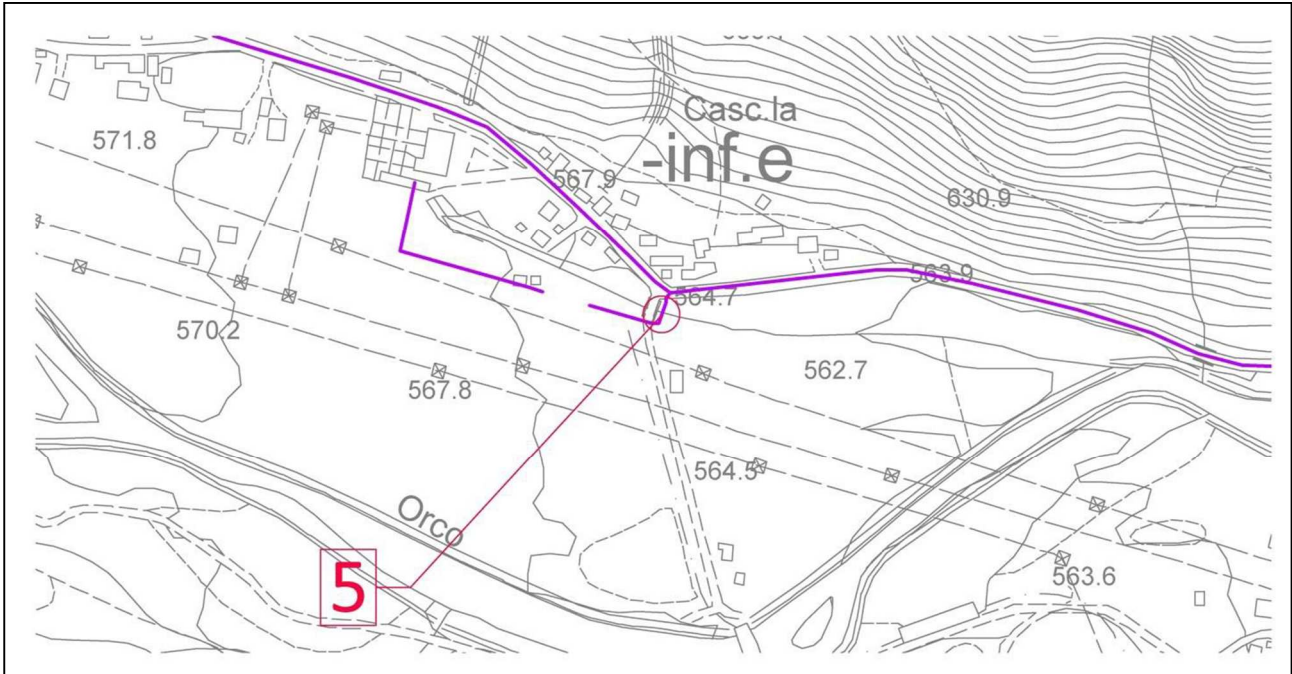


Vista da monte



Vista da valle

Interferenza: 5



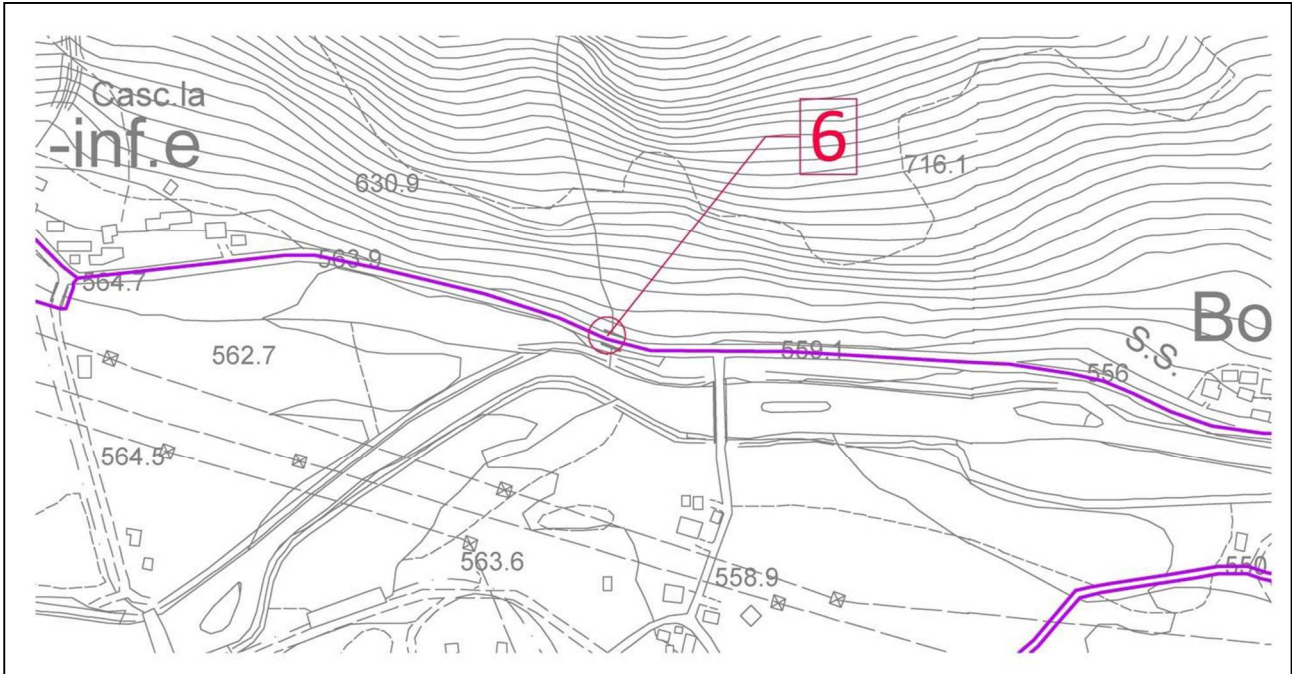
Nome Rio/Torrente: Canale IREN – Locana

Tipologia intervento: subalveo

Diametro tubazione: 1000



Interferenza: 6



Nome Rio/Torrente: S.N. – Locana

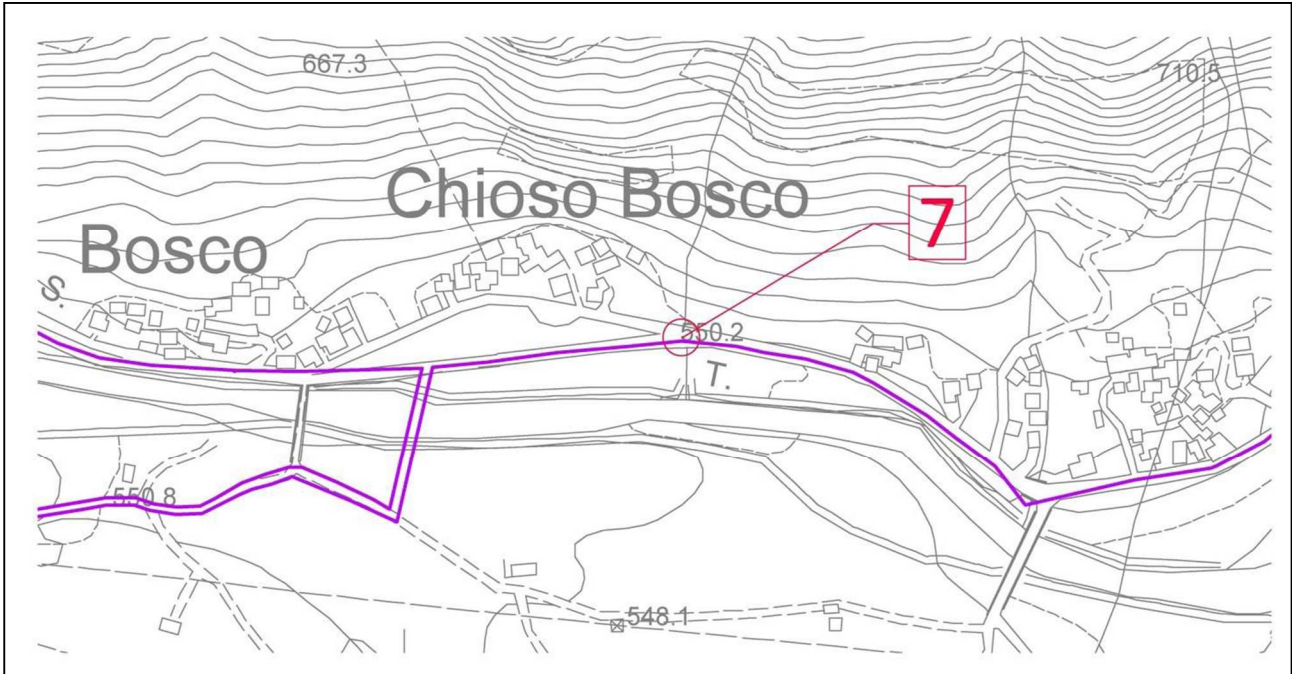
Tipologia intervento: interferenza su strada

Diametro tubazione: 1000



Vista da monte

Interferenza: 7



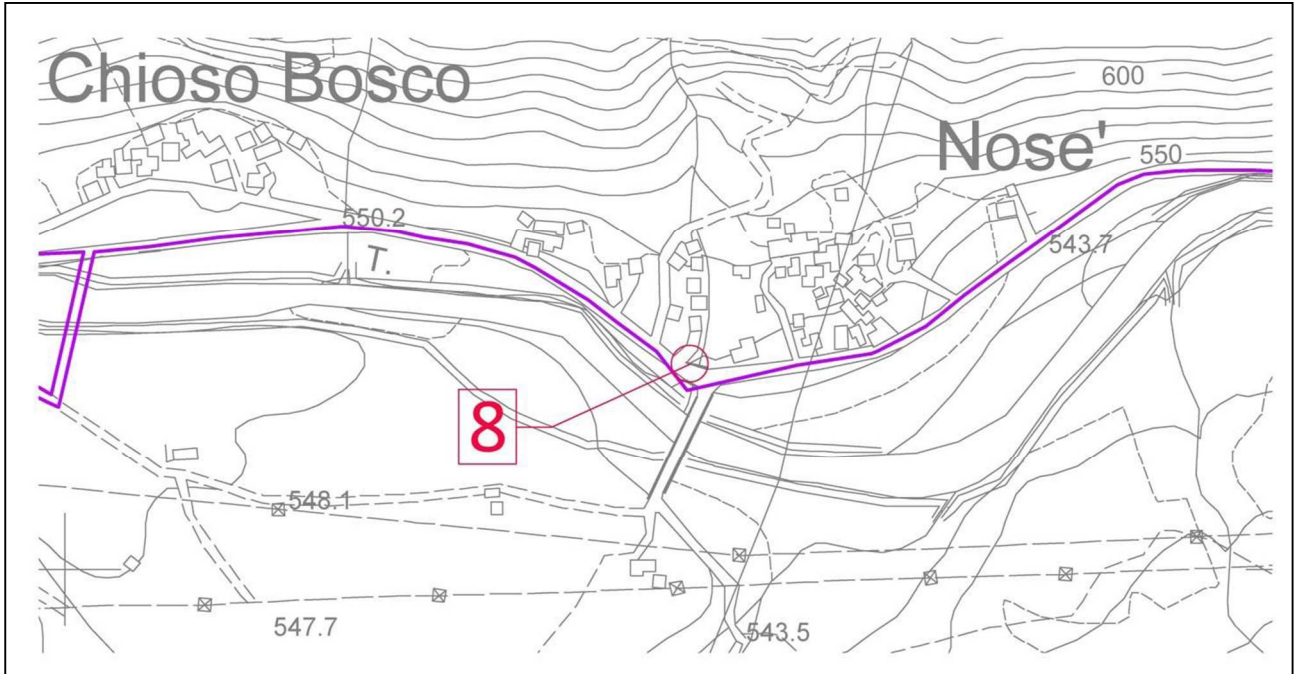
Nome Rio/Torrente: S.N. – Locana

Tipologia intervento: interferenza su strada

Diametro tubazione: 1000



Interferenza: 8



Nome Rio/Torrente: Rio di Nosè – Locana

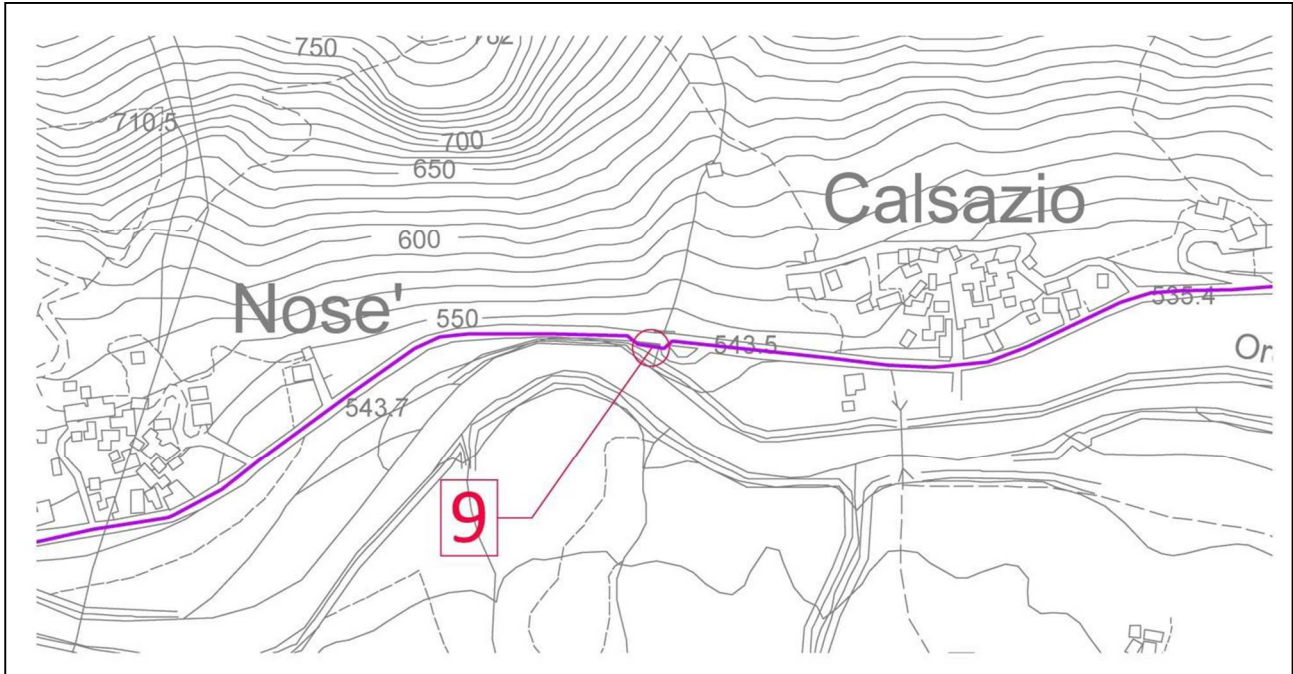
Tipologia intervento: interferenza su strada

Diametro tubazione: 1000





Interferenza: 9



Nome Rio/Torrente: Rio di Calsazio – Locana

Tipologia intervento: passaggio aereo a valle

Diametro tubazione: 1000

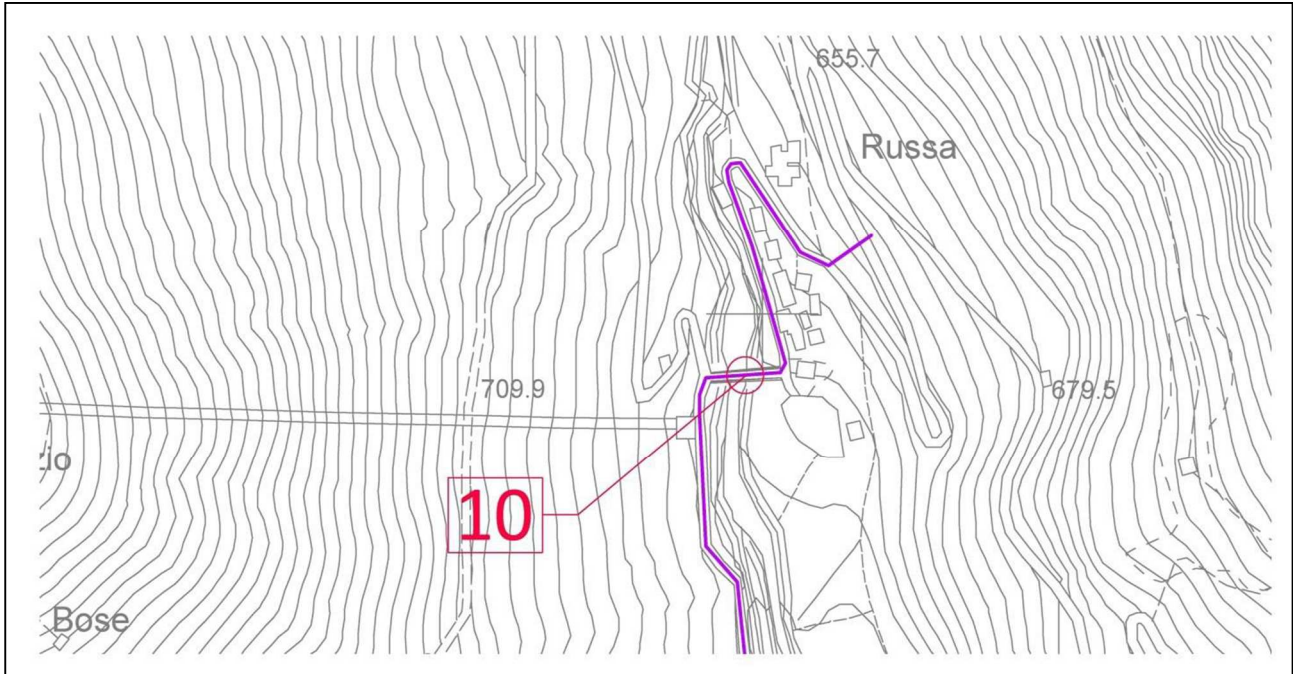


Vista da monte



Vista da valle

Interferenza: 10



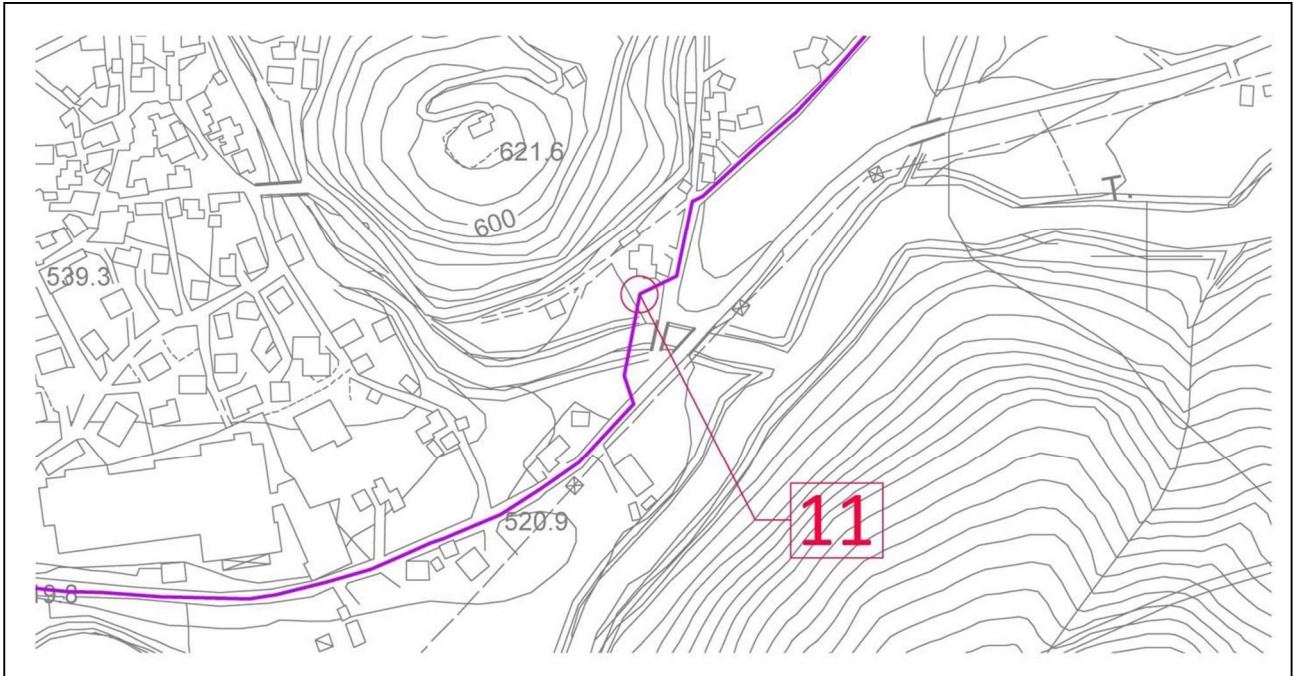
Nome Rio/Torrente: Rio Ribordone – Sparone/Ribordone

Tipologia intervento: all'interno della struttura del ponte

Diametro tubazione: 100



Interferenza: 11



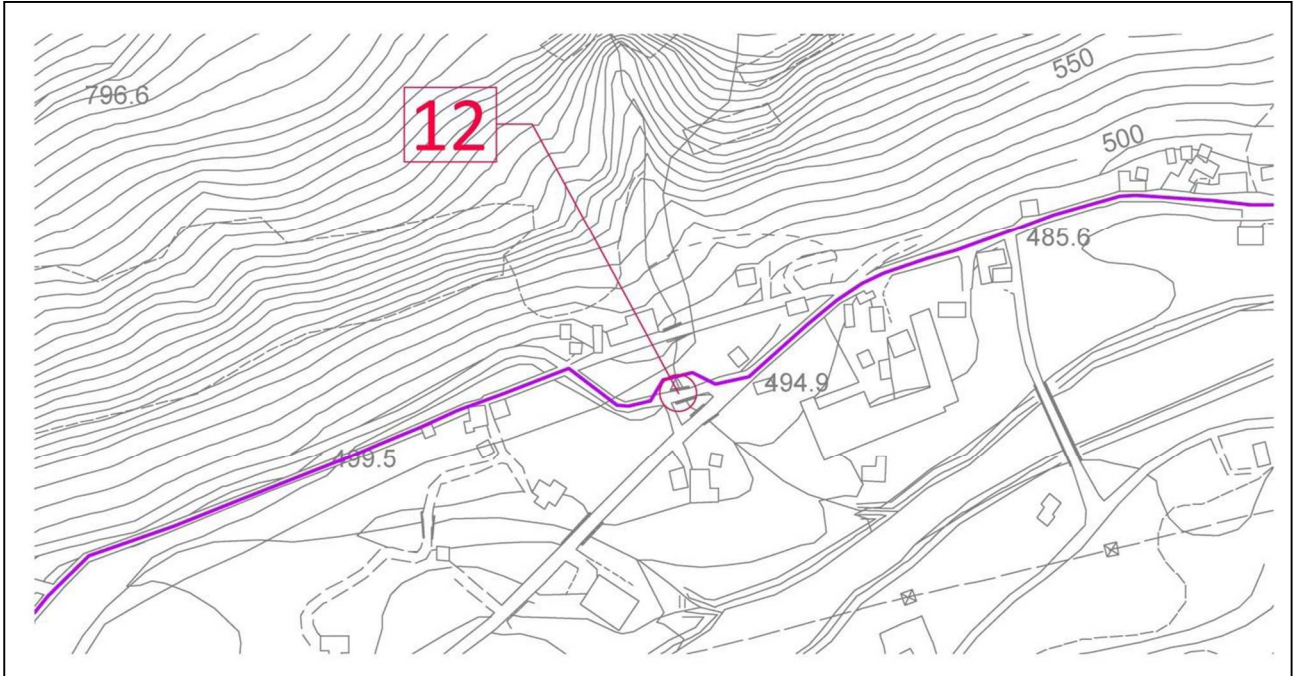
Nome Rio/Torrente: Rio Ribordone – Sparone

Tipologia intervento: subalveo

Diametro tubazione: 800



Interferenza: 12



Nome Rio/Torrente: Rio della Pissa – Pont Canavese/Sparone

Tipologia intervento: subalveo

Diametro tubazione: 800



Vista da valle

Interferenza: 13



Nome Rio/Torrente: S.N. – Pont Canavese

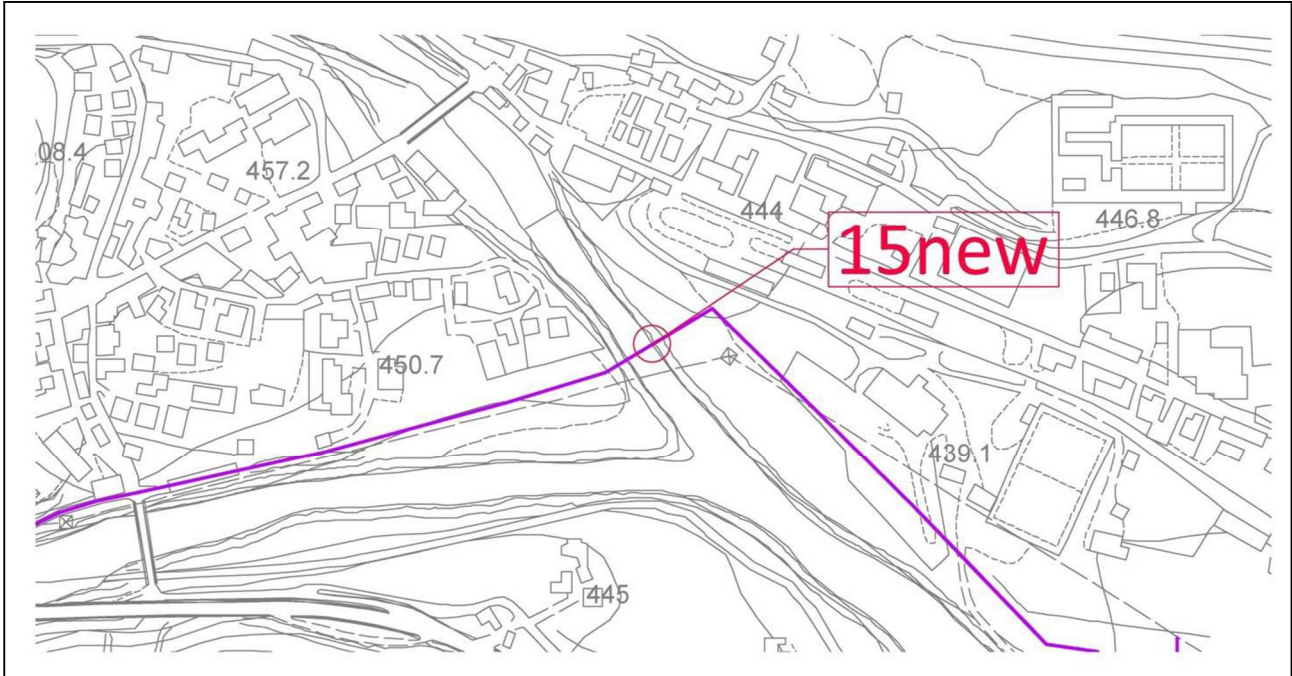
Tipologia intervento: interferenza su strada

Diametro tubazione: 800



Vista da valle

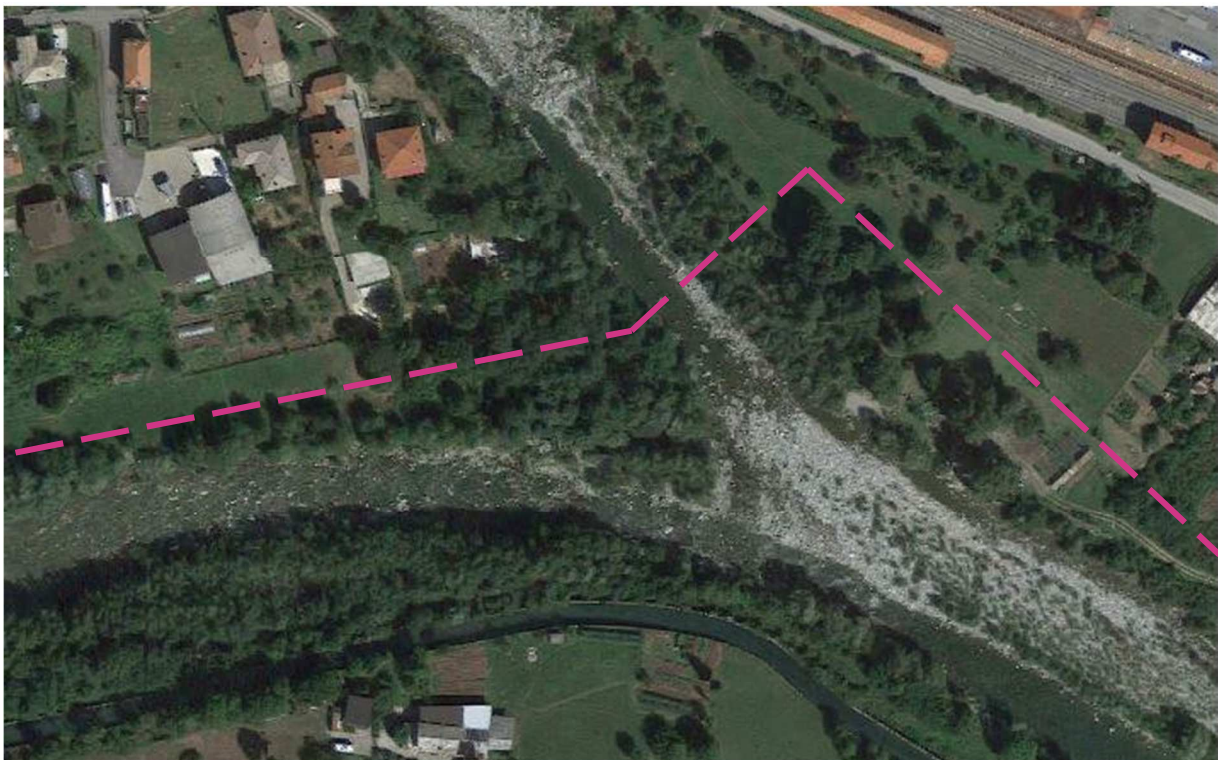
Interferenza: 15 new



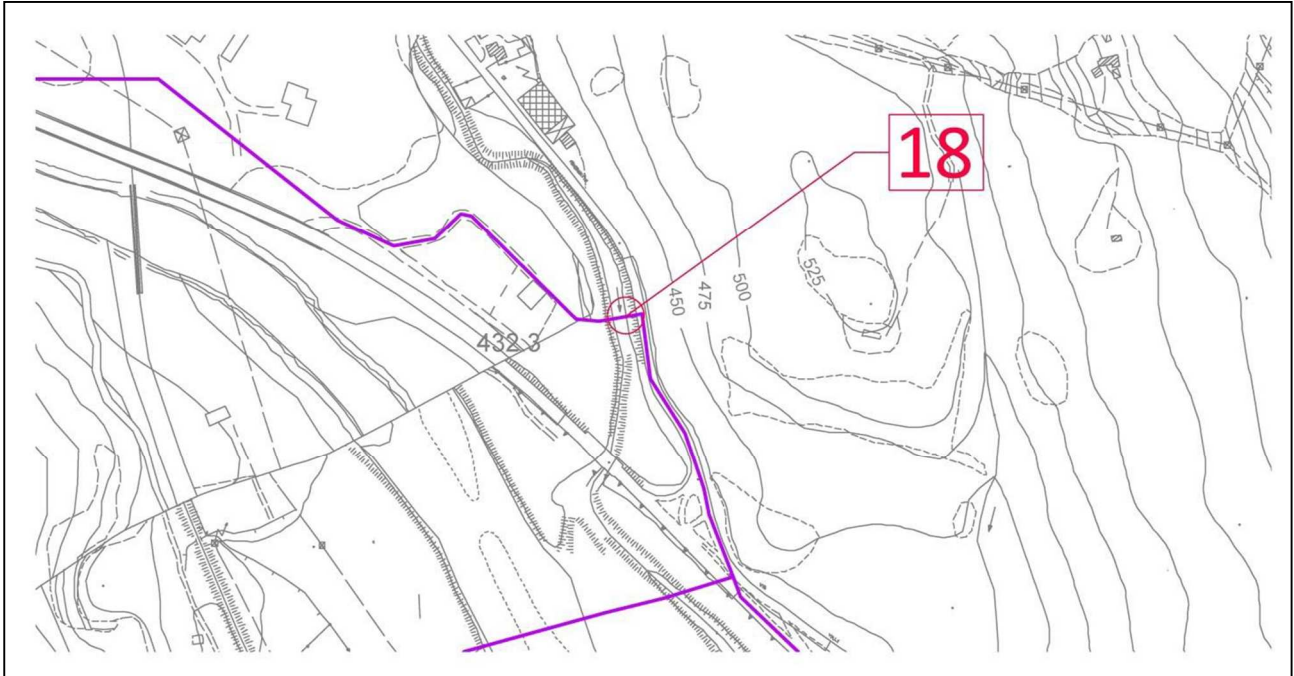
Nome Rio/Torrente: Torrente Soana – Pont Canavese

Tipologia intervento: subalveo

Diametro tubazione: 800



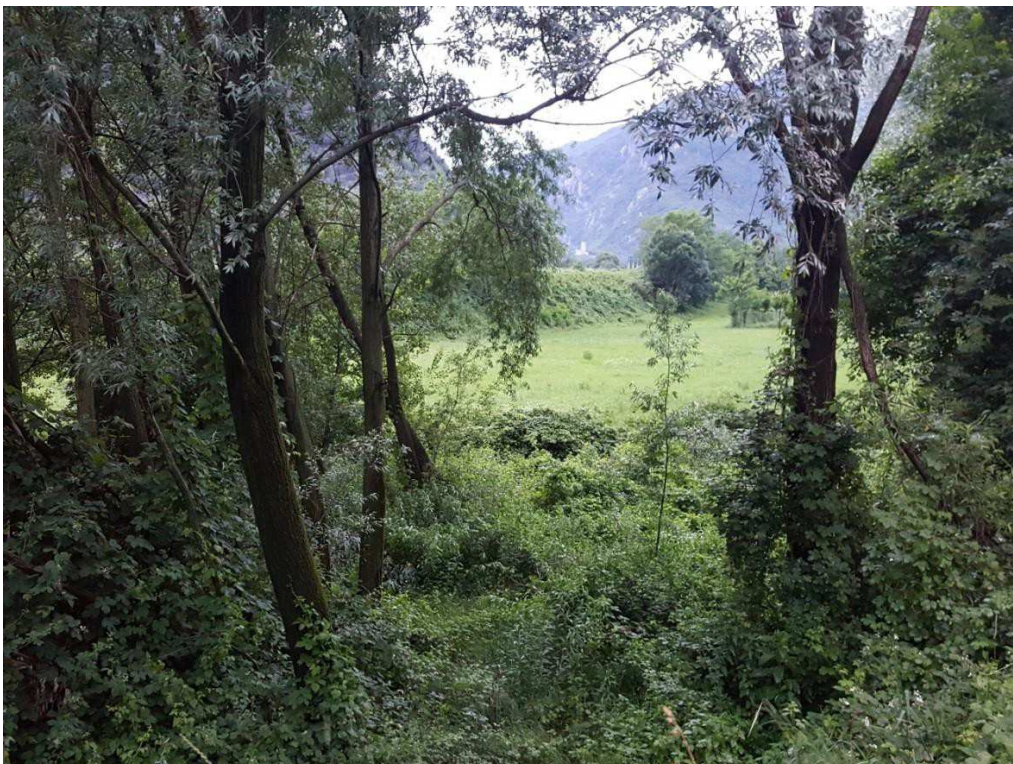
Interferenza: 18



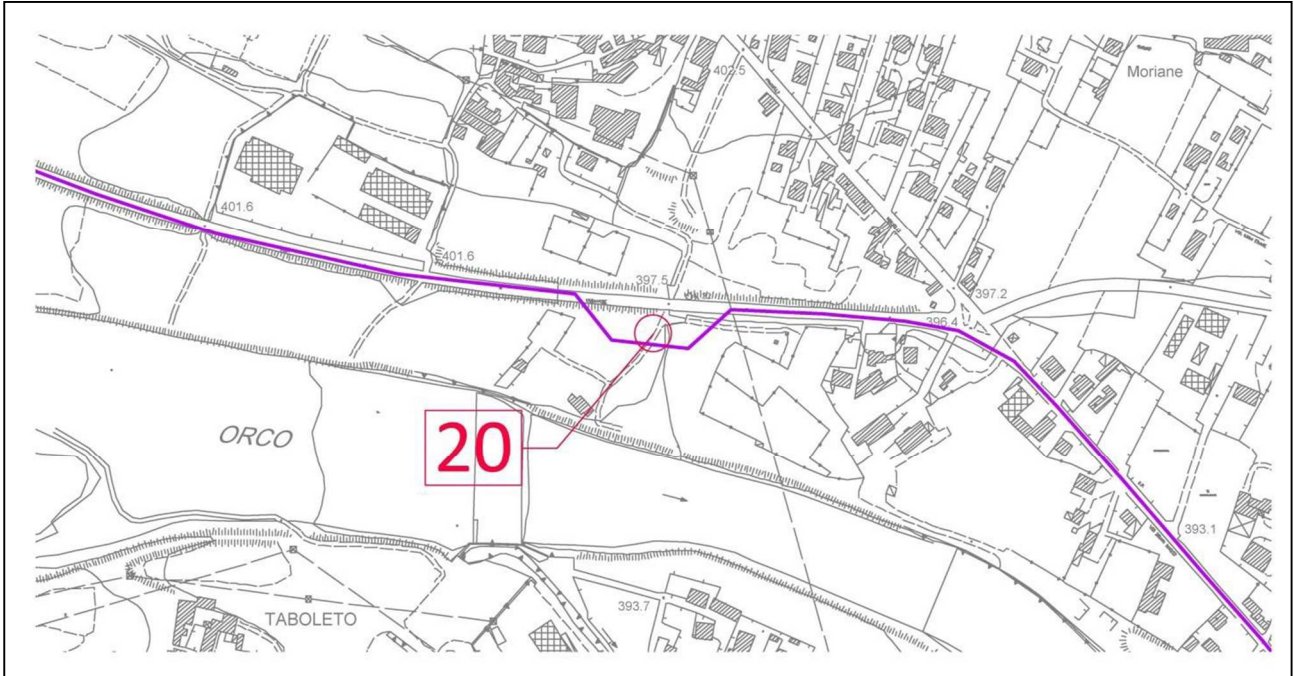
Nome Rio/Torrente: Rio Gallina – Cuornè/Pont Canavese/Frassinetto

Tipologia intervento: subalveo

Diametro tubazione: 800



Interferenza: 20



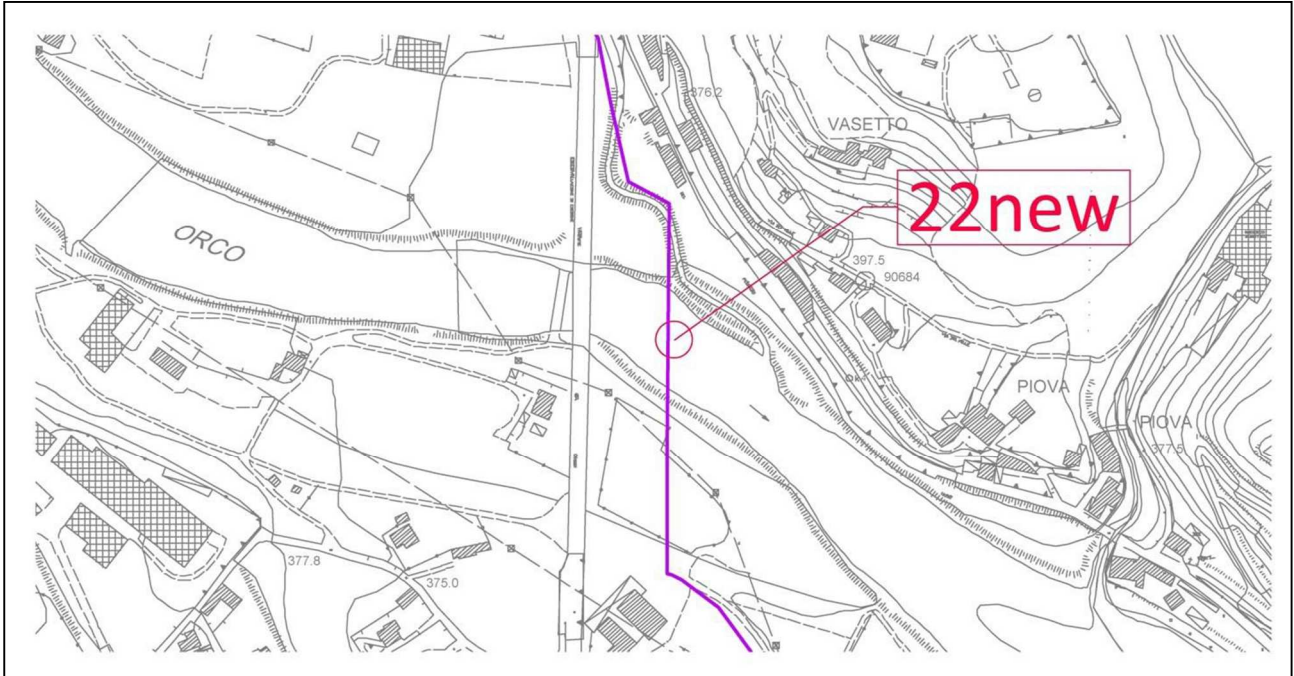
Nome Rio/Torrente: Canale Peschiera – Cuorgnè

Tipologia intervento: subalveo

Diametro tubazione: 800



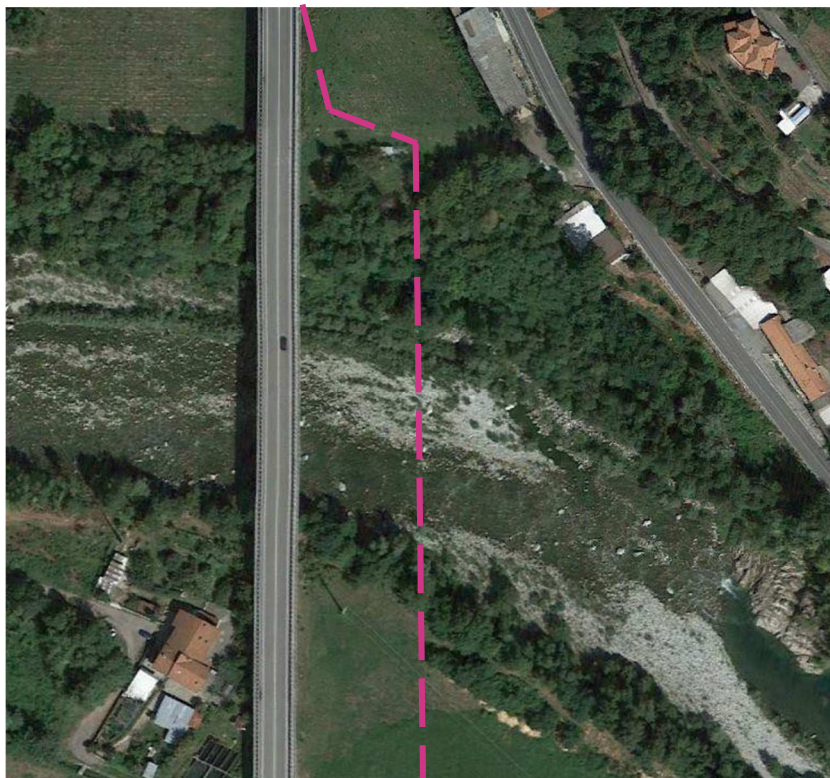
Interferenza: 22 new



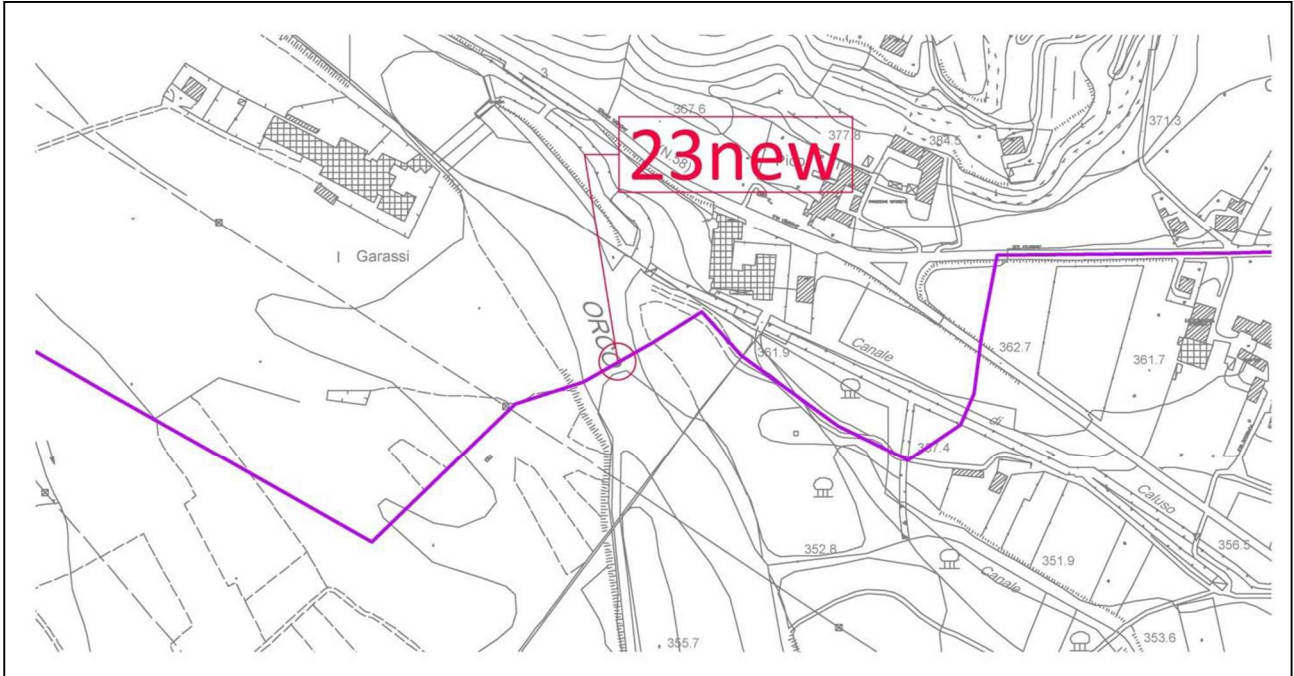
Nome Rio/Torrente: Torrente Orco – Cuorgnè

Tipologia intervento: subalveo

Diametro tubazione: 800



Interferenza: 23 new



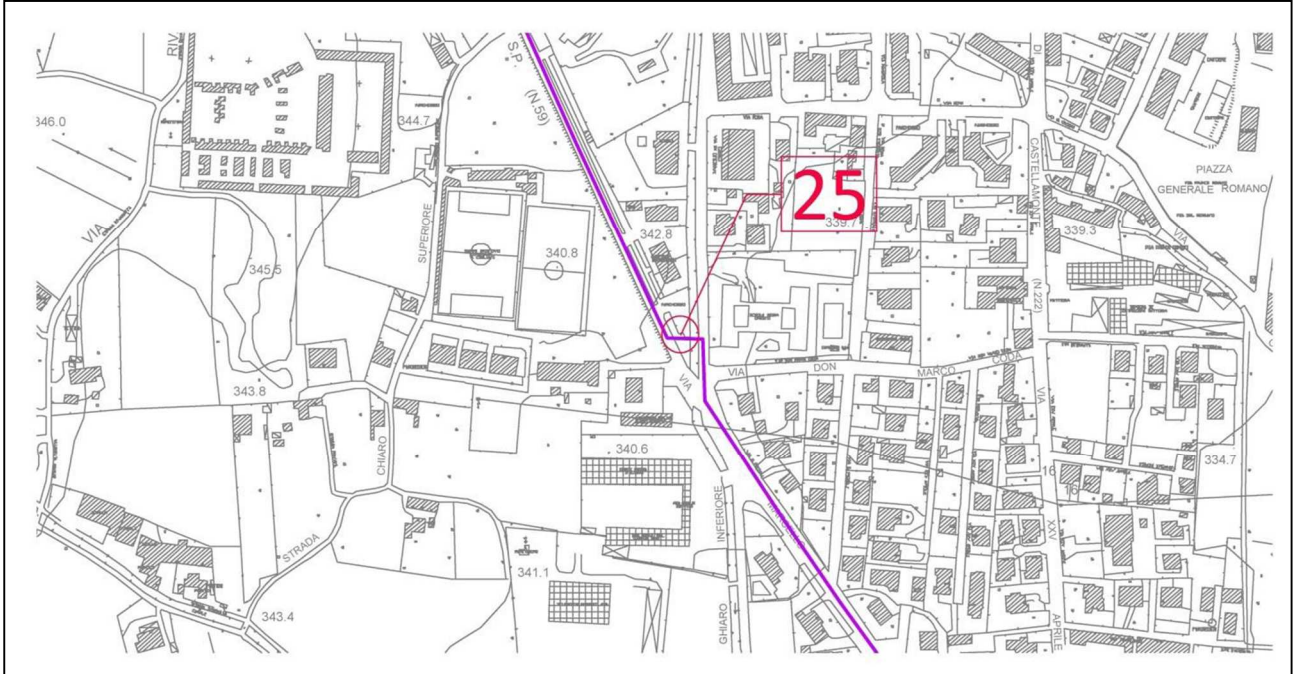
Nome Rio/Torrente: Torrente Orco – Cuornè/Valperga

Tipologia intervento: TOC- scavo in trincea tradizionale

Diametro tubazione: 800



Interferenza: 25



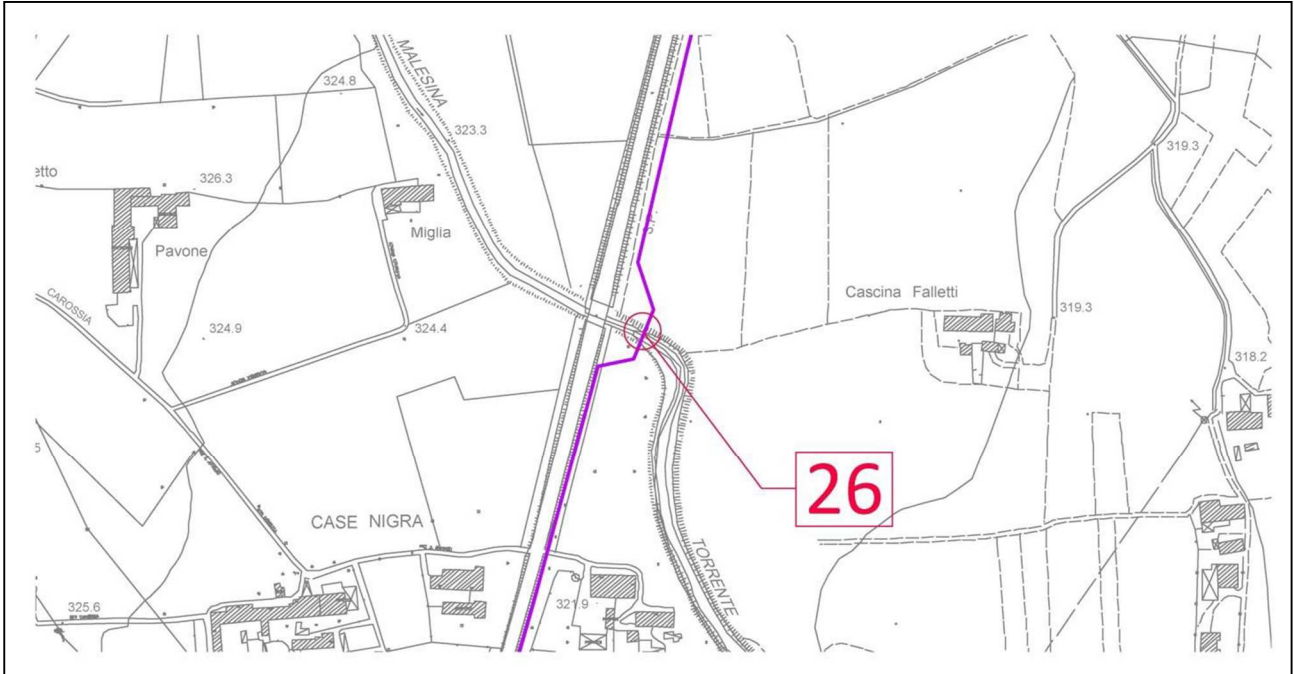
Nome Rio/Torrente: Rio San Pietro – Castellamonte

Tipologia intervento: subalveo

Diametro tubazione: 800



Interferenza: 26



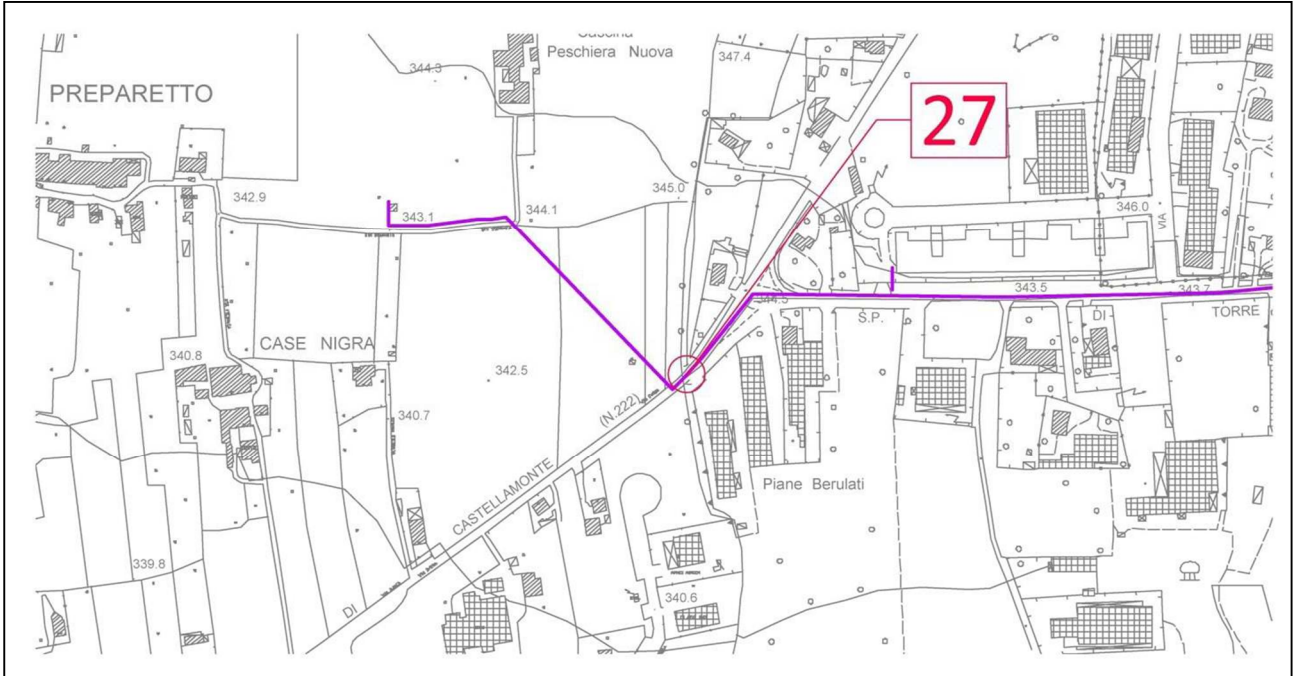
Nome Rio/Torrente: Torrente Malesina – Castellamonte

Tipologia intervento: subalveo

Diametro tubazione: 700



Interferenza: 27



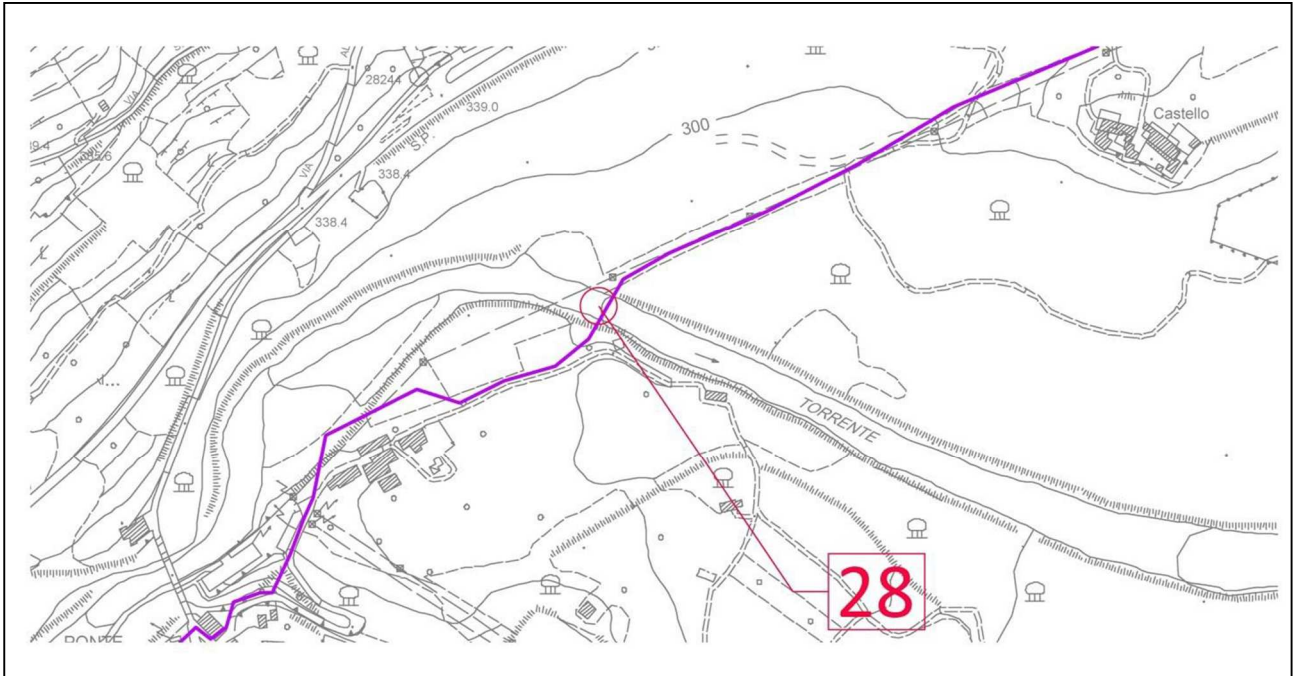
Nome Rio/Torrente: S.N. – Torre Canavese/Baldissero Canavese

Tipologia intervento: interferenza su strada

Diametro tubazione: 250



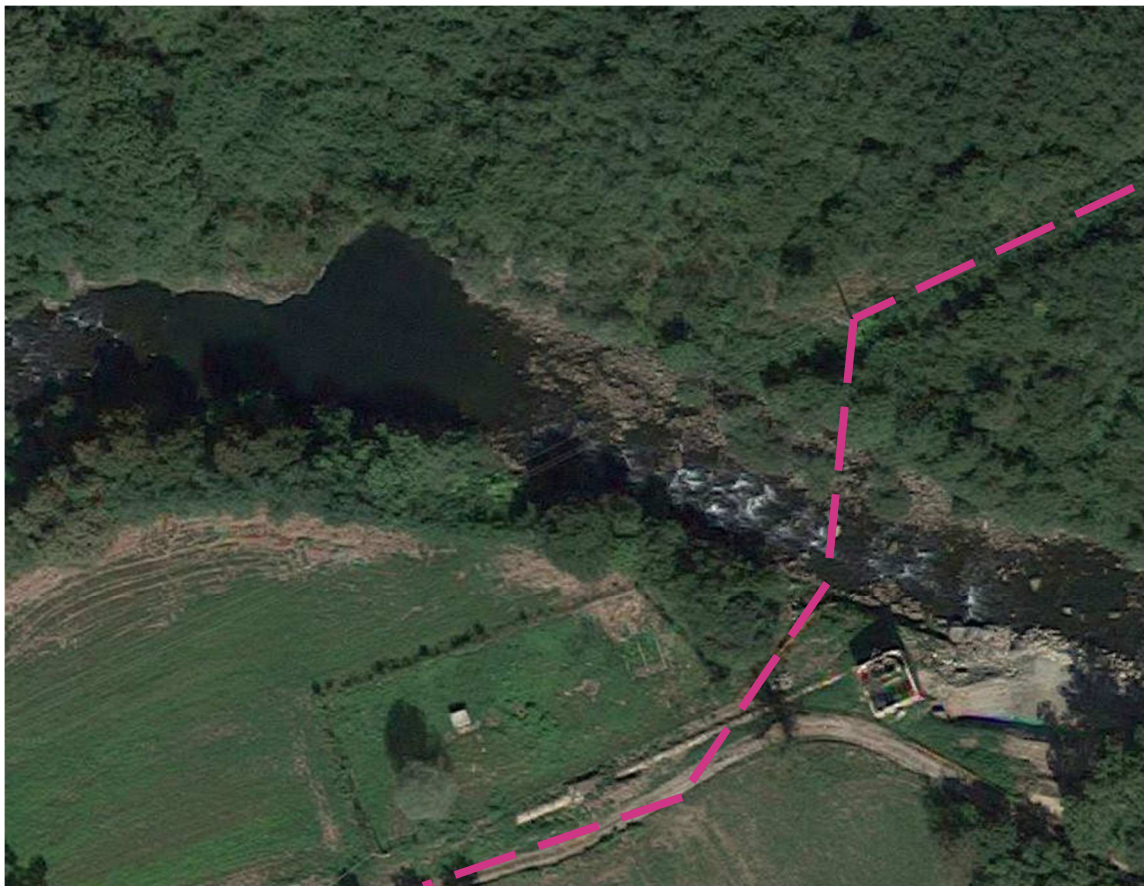
Interferenza: 28



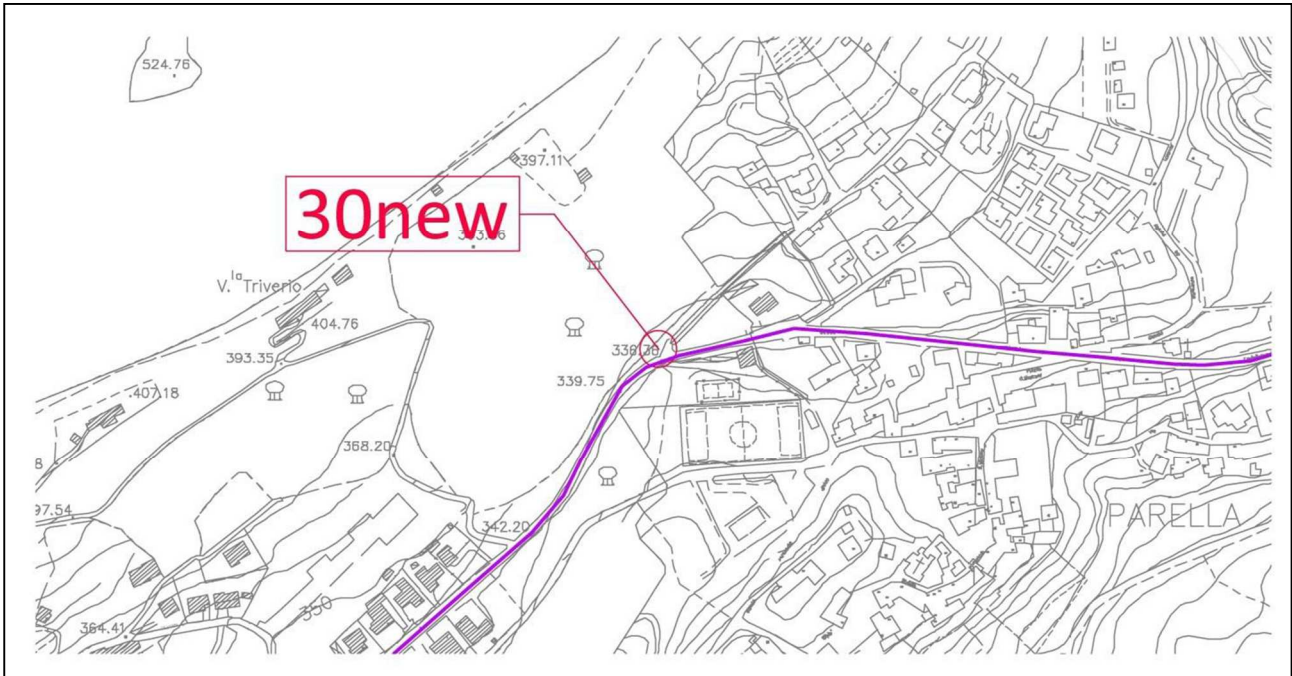
Nome Rio/Torrente: Torrente Chiusella – Strambinello

Tipologia intervento: subalveo

Diametro tubazione: 450



Interferenza: 30 new



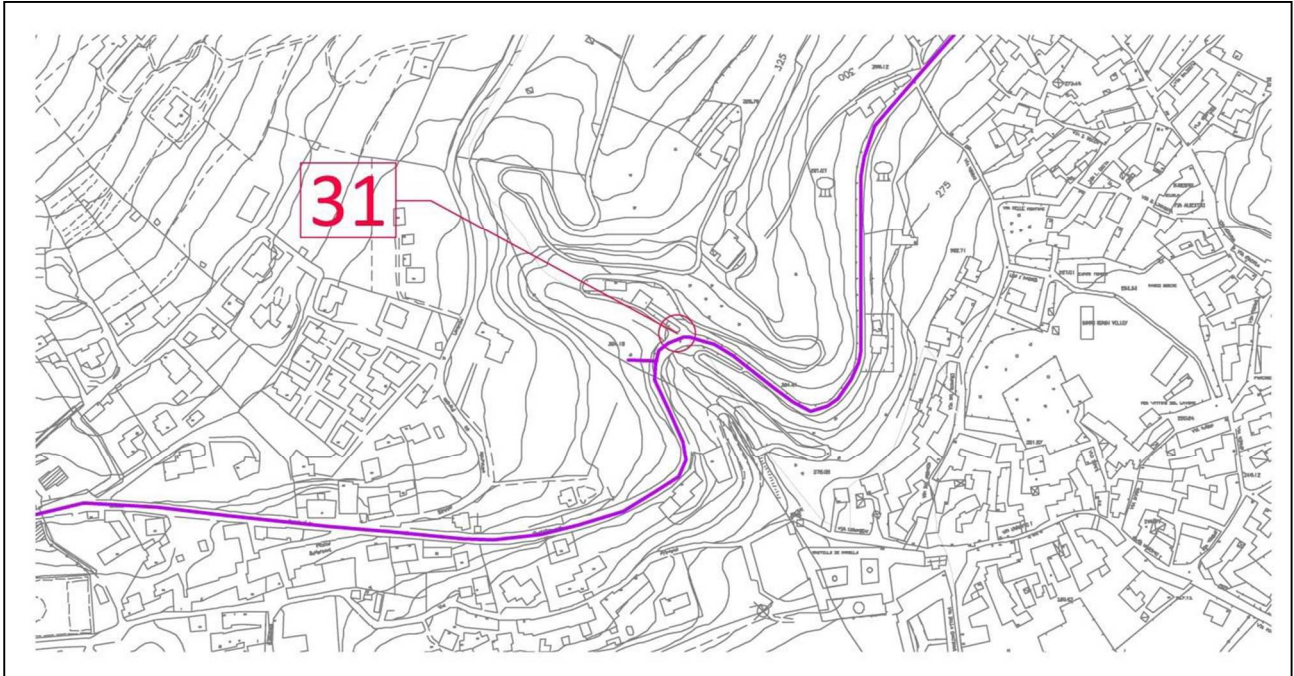
Nome Rio/Torrente: S.N. – Parella

Tipologia intervento: interferenza su strada

Diametro tubazione: 450



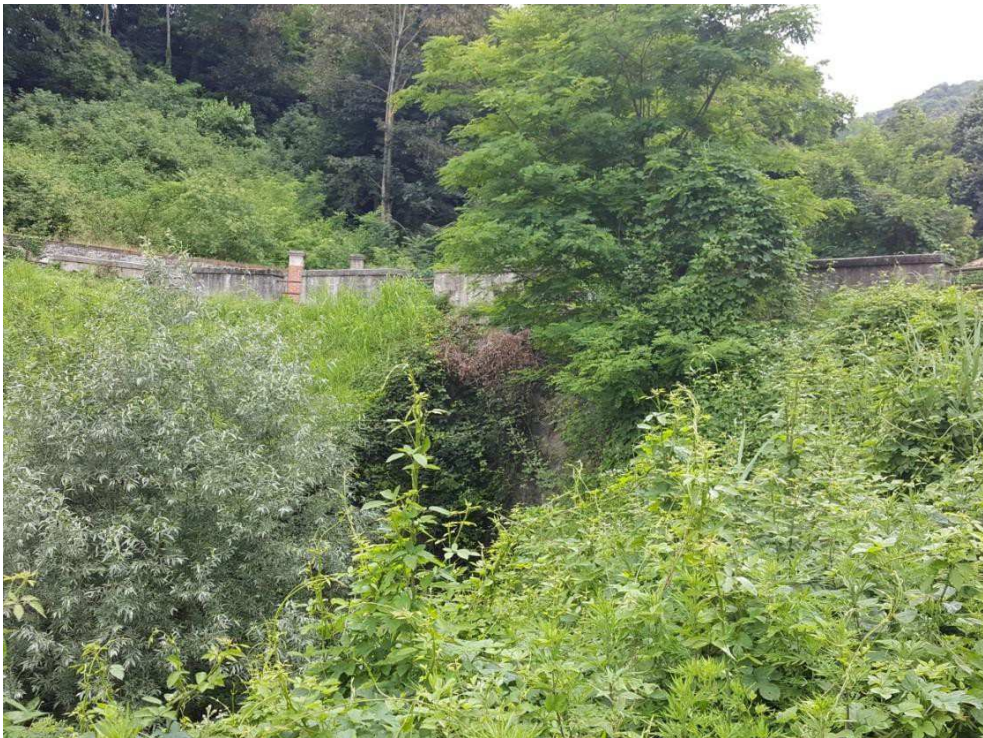
Interferenza: 31



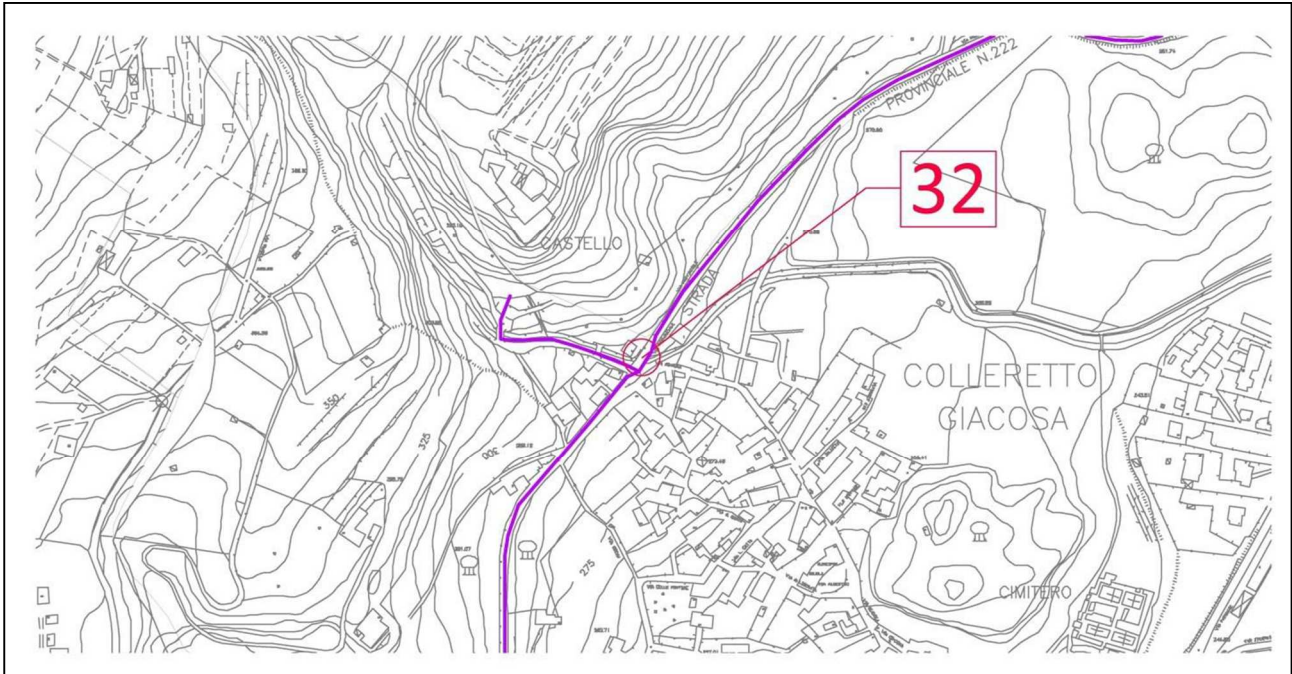
Nome Rio/Torrente: S.N. – Colletterto Giacosa/Parella

Tipologia intervento: interferenza su strada

Diametro tubazione: 450



Interferenza: 32



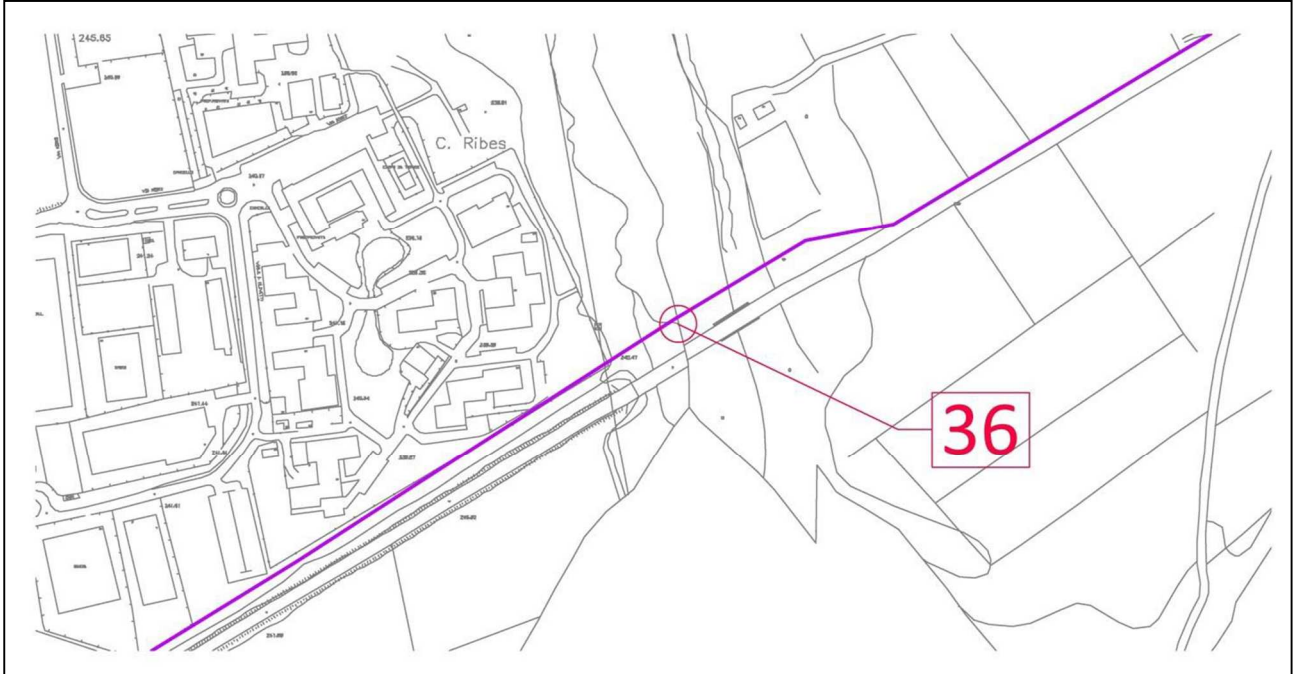
Nome Rio/Torrente: Roggia dei Mulini – Colletterto Giacosa/Loranze

Tipologia intervento: staffaggio alto valle

Diametro tubazione: 450



Interferenza: 36



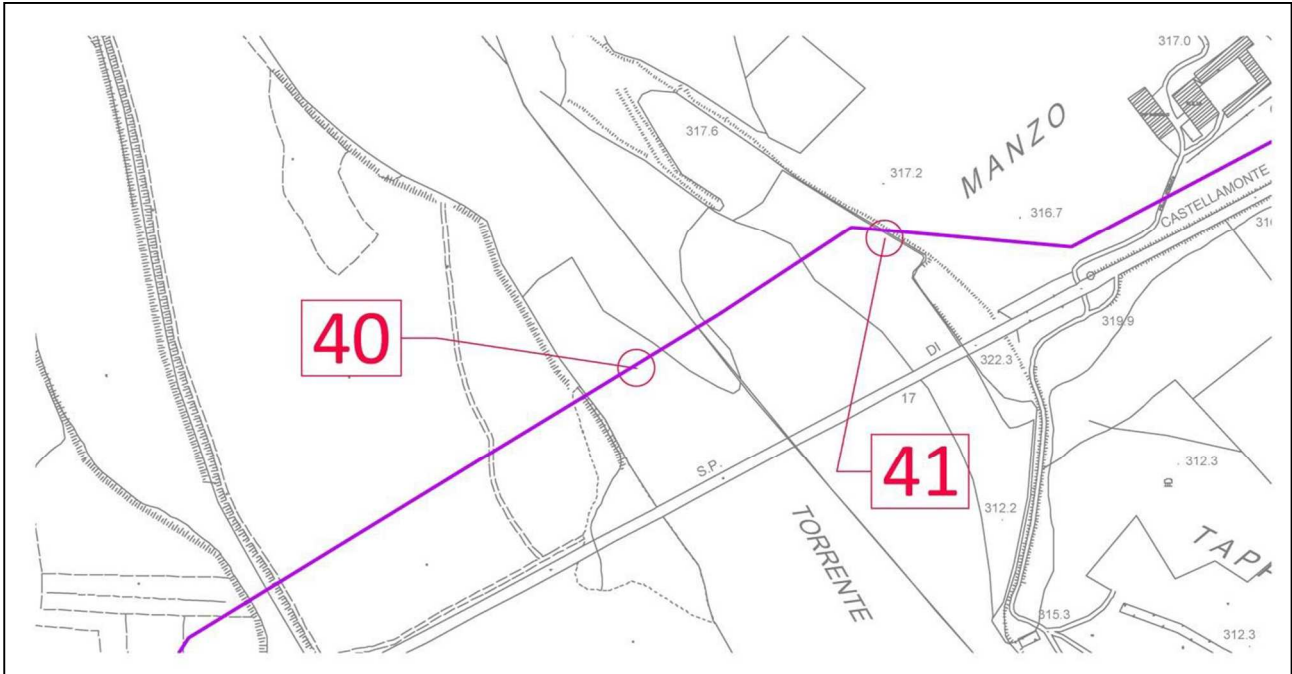
Nome Rio/Torrente: Rio Ribes – Pavone Canavese

Tipologia intervento: subalveo

Diametro tubazione: 450



Interferenza: 40 e 41

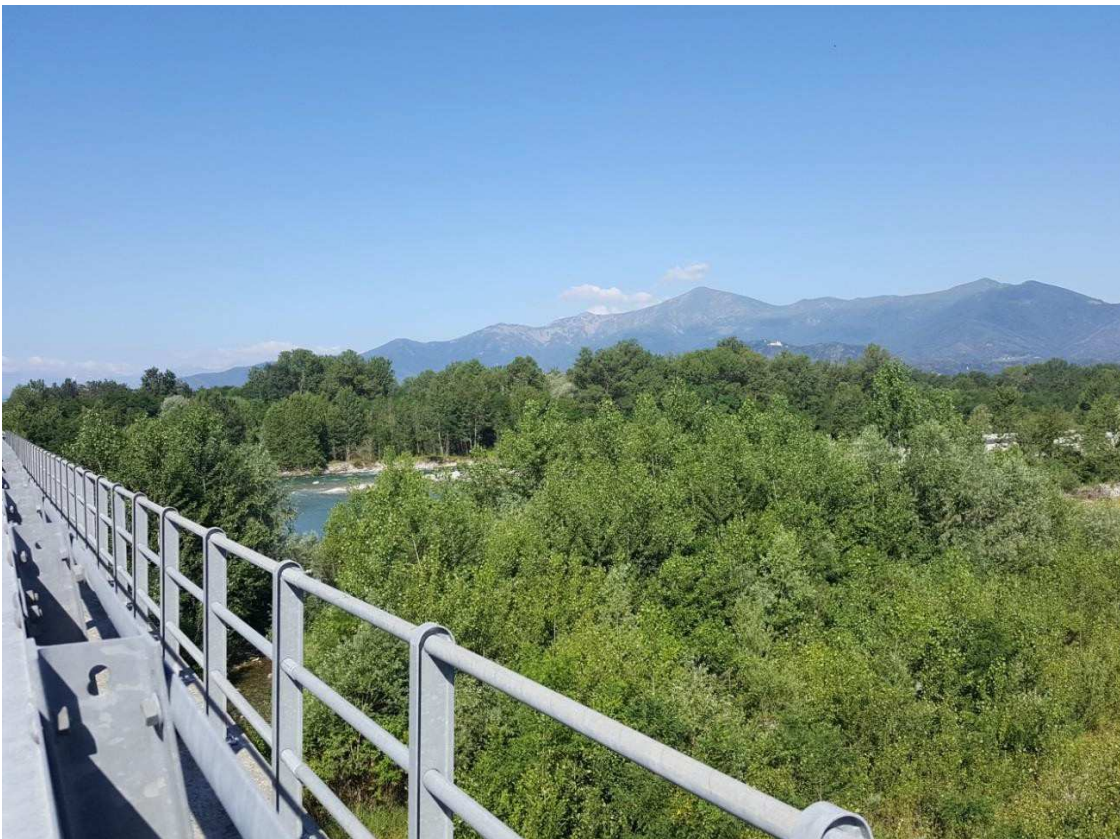


Nome Rio/Torrente: Torrente Orco – Castellamonte/Salassa

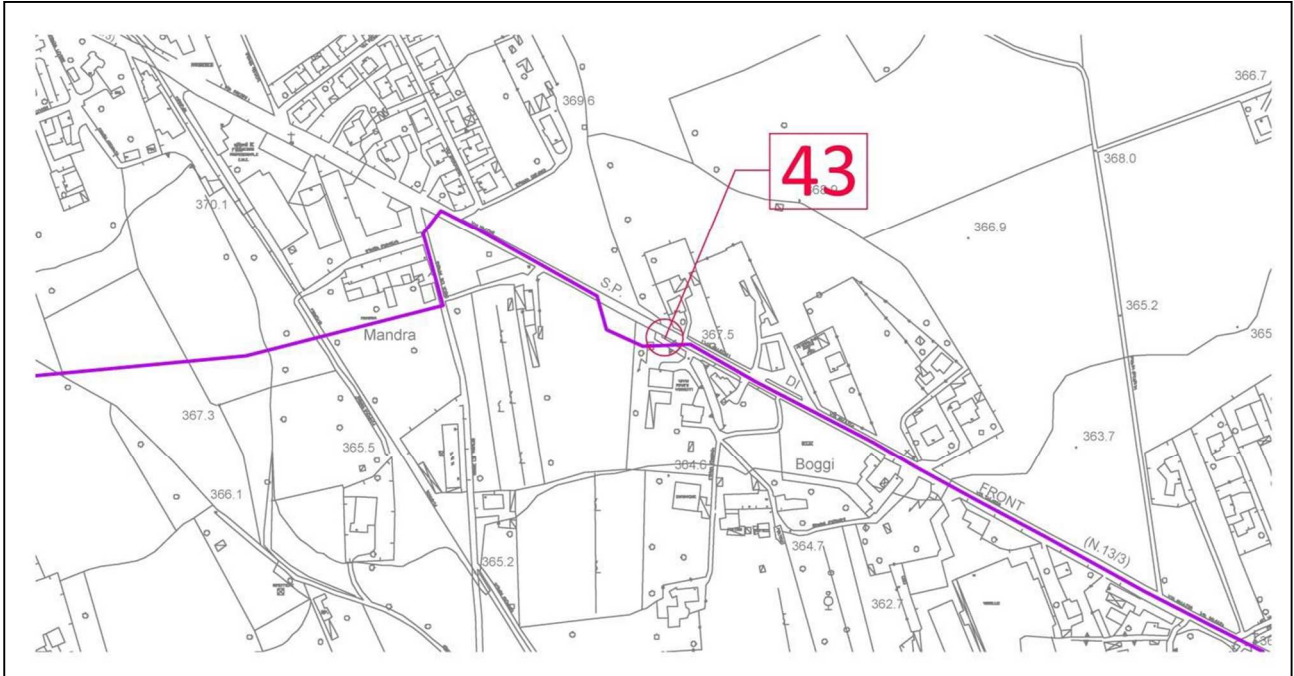
Tipologia intervento: TOC

Diametro tubazione: 500





Interferenza: 43



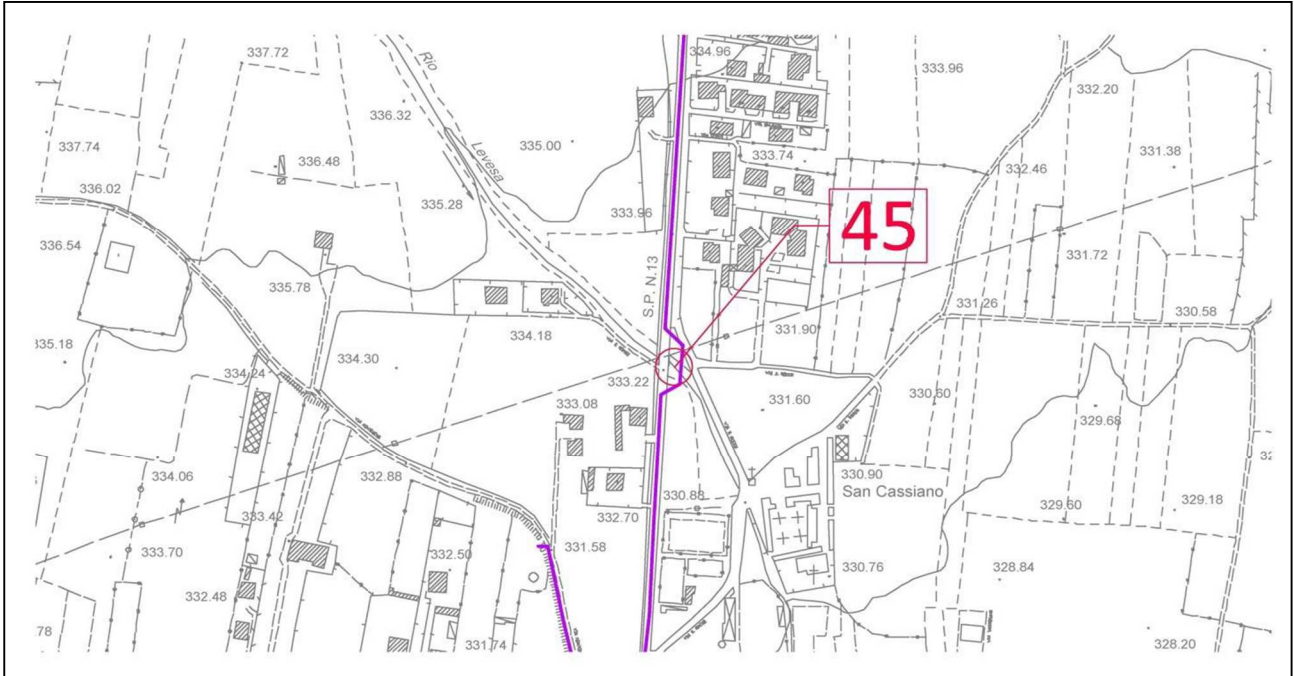
Nome Rio/Torrente: Rio Levesa – Valperga

Tipologia intervento: subalveo

Diametro tubazione: 300



Interferenza: 45



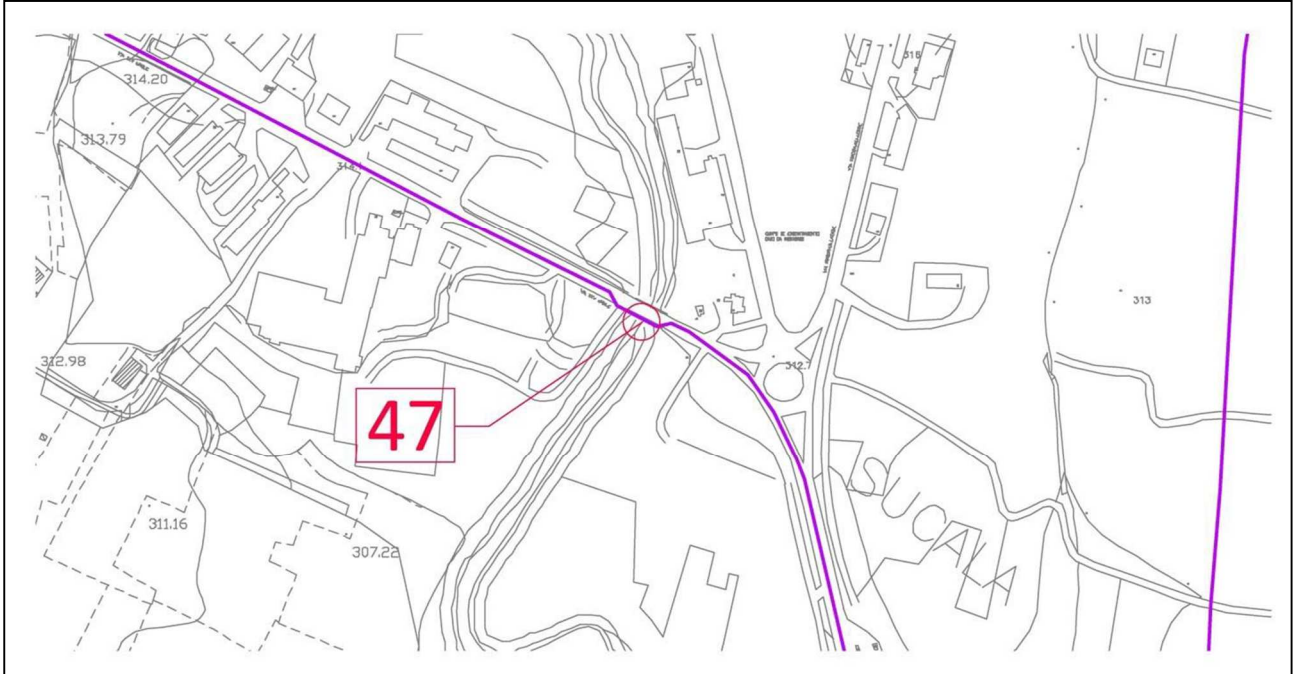
Nome Rio/Torrente: Rio Levesa – Oglianico/Salassa

Tipologia intervento: subalveo

Diametro tubazione: 300



Interferenza: 47



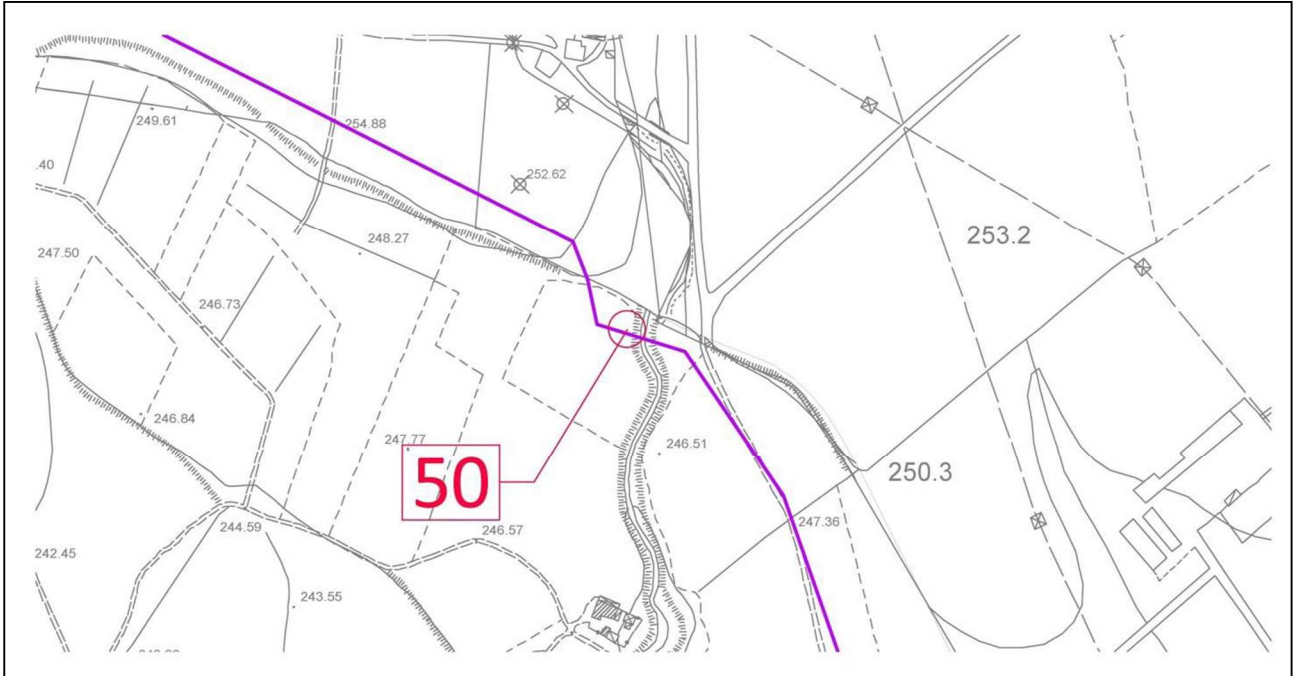
Nome Rio/Torrente: Torrente Viana – Busano

Tipologia intervento: staffaggio a valle

Diametro tubazione: 100



Interferenza: 50



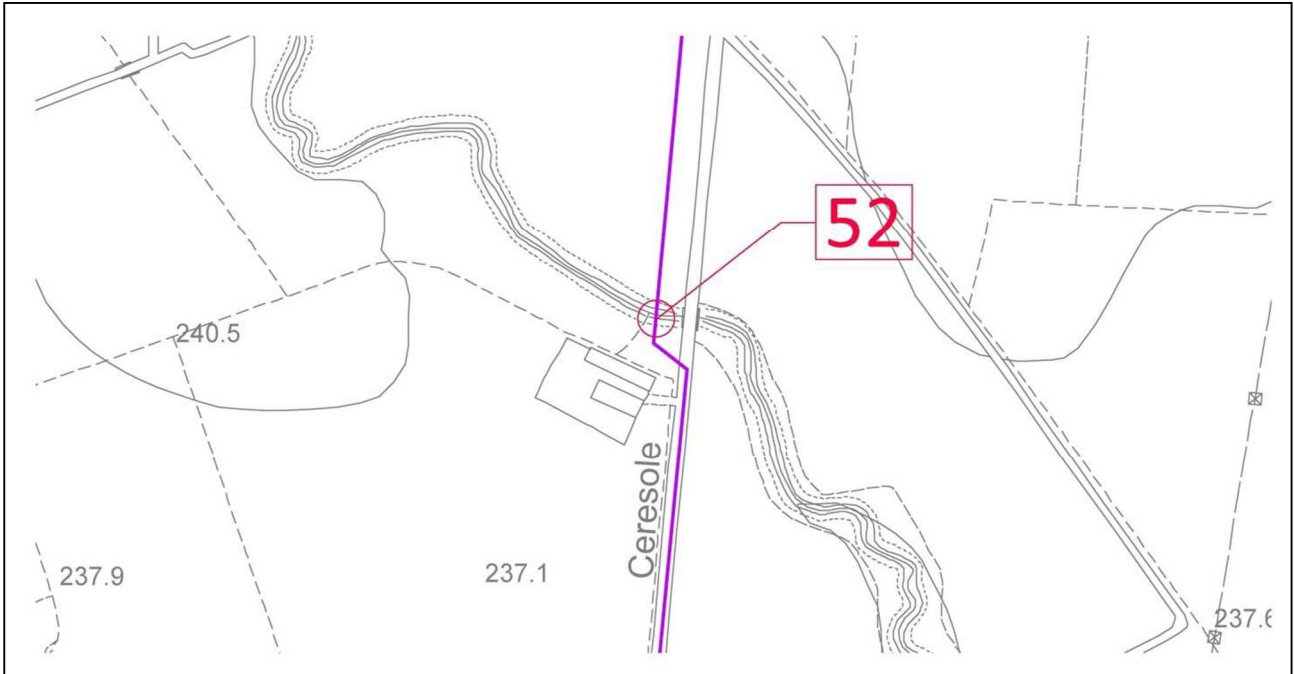
Nome Rio/Torrente: Rio Torto – Oglianico/Rivarossa

Tipologia intervento: subalveo

Diametro tubazione: 400



Interferenza: 52



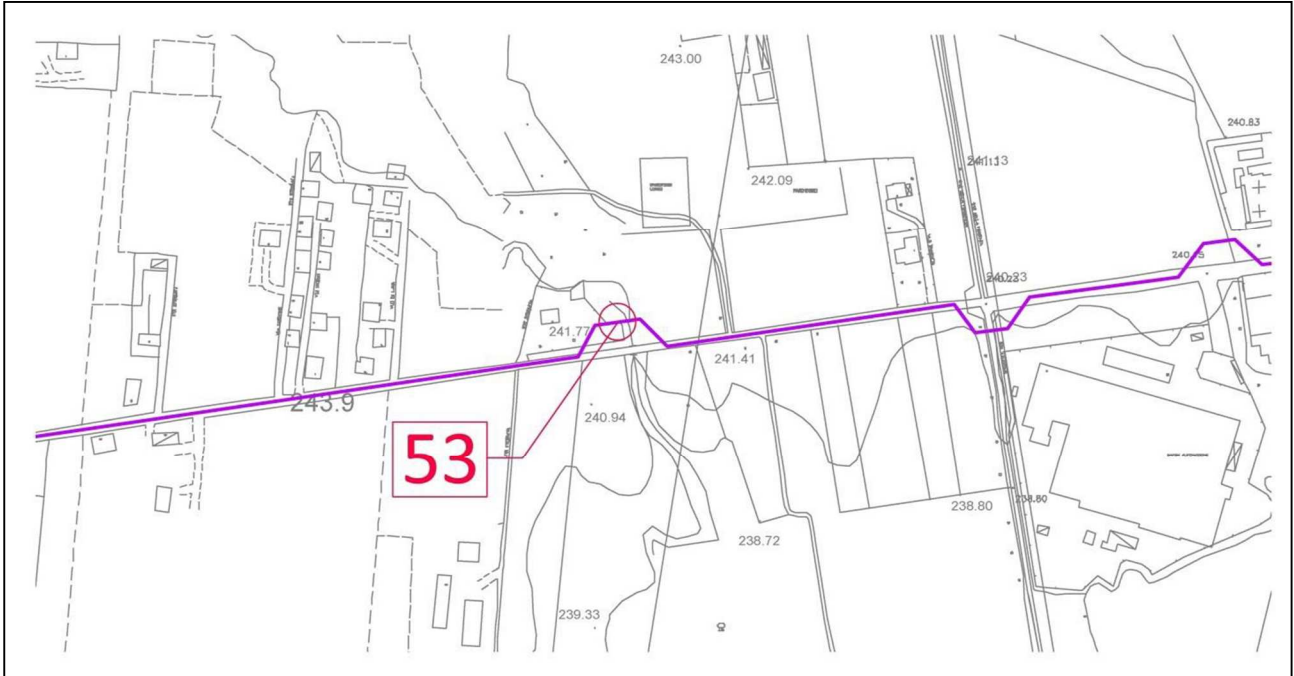
Nome Rio/Torrente: Bialera di Provanina – Rivarolo Canavese

Tipologia intervento: subalveo

Diametro tubazione: 400



Interferenza: 53



Nome Rio/Torrente: Rio Cardine – Rivarolo Canavese

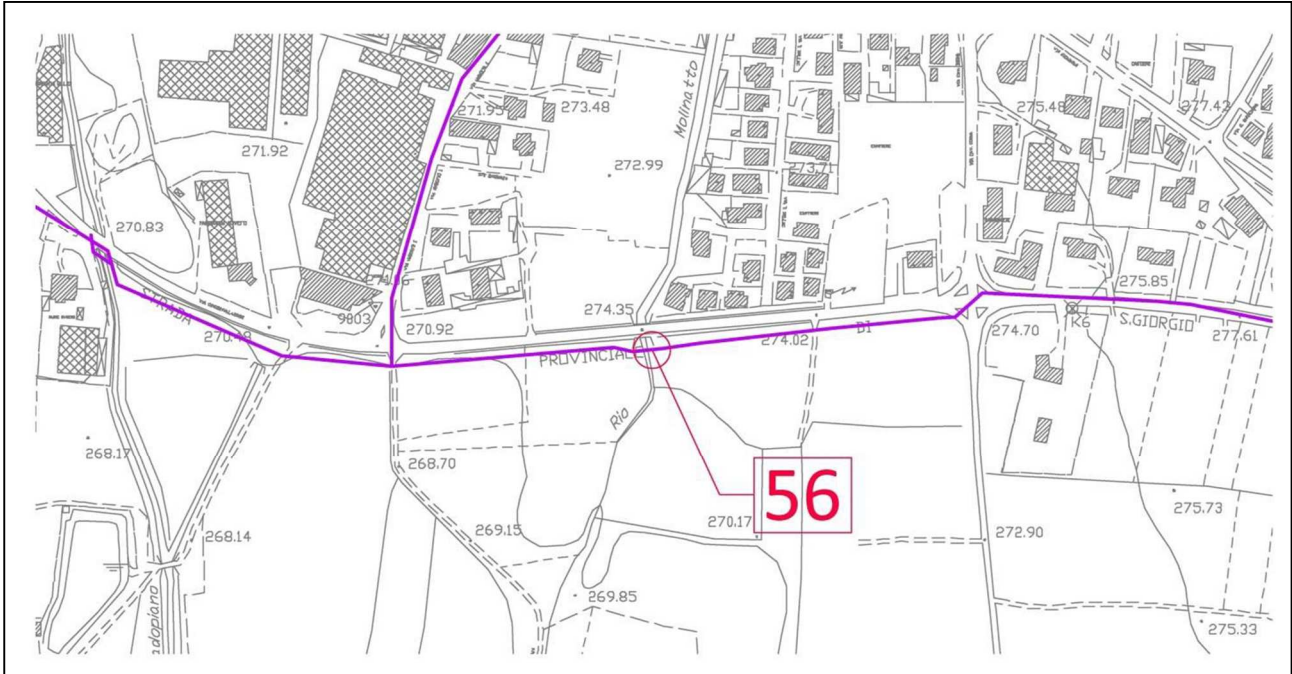
Tipologia intervento: subalveo

Diametro tubazione: 400





Interferenza: 56



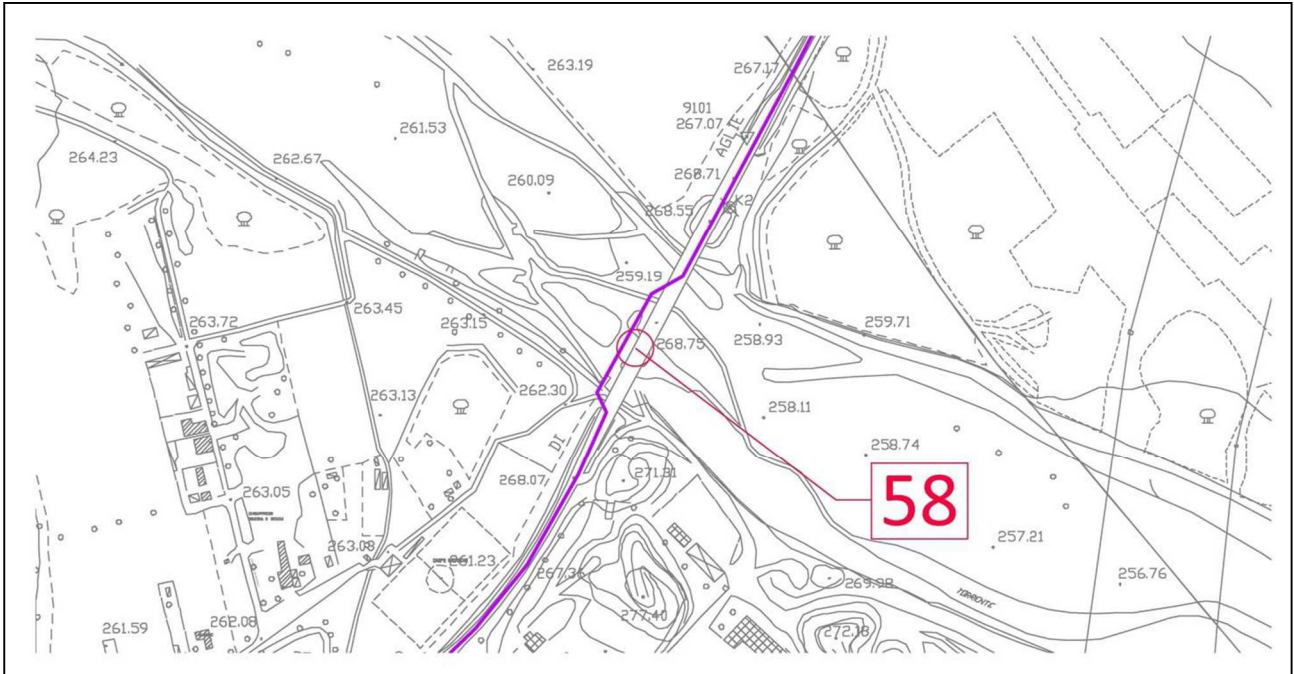
Nome Rio/Torrente: Rio Molinatto – San Giorgio Canavese

Tipologia intervento: subalveo

Diametro tubazione: 350



Interferenza: 58



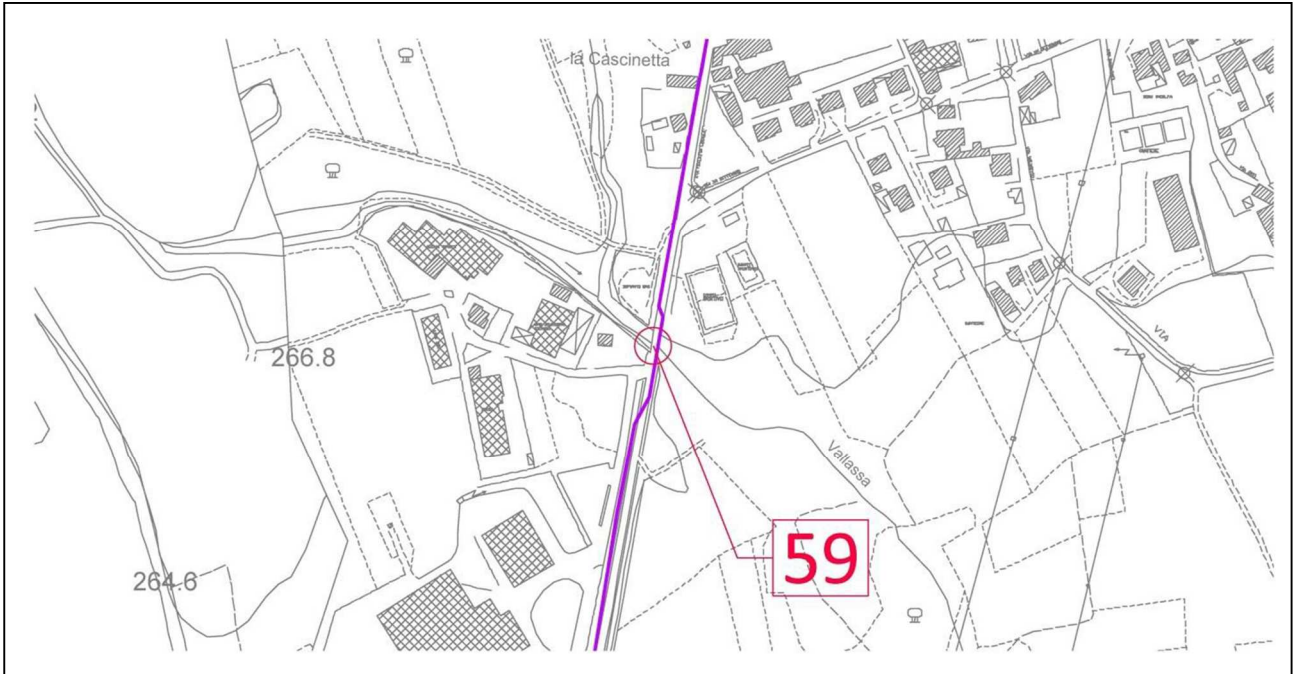
Nome Rio/Torrente: Torrente Orco – Feletto

Tipologia intervento: staffaggio a monte

Diametro tubazione: 200



Interferenza: 59



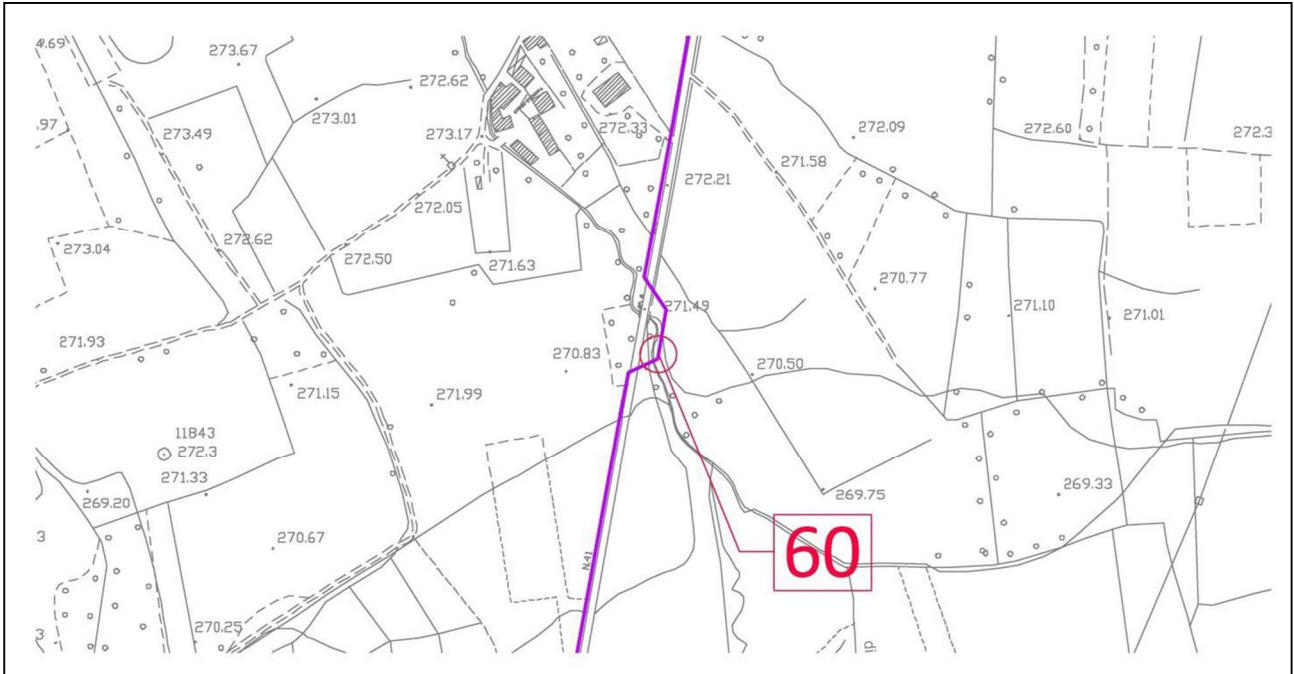
Nome Rio/Torrente: Rio Vercellino – Ciconio/Lusigliè

Tipologia intervento: staffaggio a valle

Diametro tubazione: 200



Interferenza: 60



Nome Rio/Torrente: Rio Ciconio – Ciconio

Tipologia intervento: subalveo

Diametro tubazione: 200

