

LEGENDA

COPERTURE SENZA ATTRIBUZIONE DI ETÀ

- Flora spontanea
- Flora arida
- Flora alta

DEPOSITI QUATERNARI

- H1b - Depositi fluviali
- H1c - Depositi fluviali
- H1d - Depositi fluviali
- H1e - Depositi fluviali
- H1f - Depositi fluviali
- H1g - Depositi fluviali
- H1h - Depositi fluviali
- H1i - Depositi fluviali
- H1j - Depositi fluviali
- H1k - Depositi fluviali
- H1l - Depositi fluviali
- H1m - Depositi fluviali
- H1n - Depositi fluviali
- H1o - Depositi fluviali
- H1p - Depositi fluviali
- H1q - Depositi fluviali
- H1r - Depositi fluviali
- H1s - Depositi fluviali
- H1t - Depositi fluviali
- H1u - Depositi fluviali
- H1v - Depositi fluviali
- H1w - Depositi fluviali
- H1x - Depositi fluviali
- H1y - Depositi fluviali
- H1z - Depositi fluviali

DEPOSITI NEOGENICI

- Qtd - Depositi colluviali
- COM - Conglomerati calcarei
- APA - Argille e calcaree
- MAC - Mergoli
- CV - Calcari arenacei
- MAC - Mergoli
- CV - Calcari arenacei

UNITÀ TETTONICHE LIGURI

- APA - Argille e calcaree
- MAC - Mergoli
- CV - Calcari arenacei

UNITÀ TETTONICHE TOSCANI

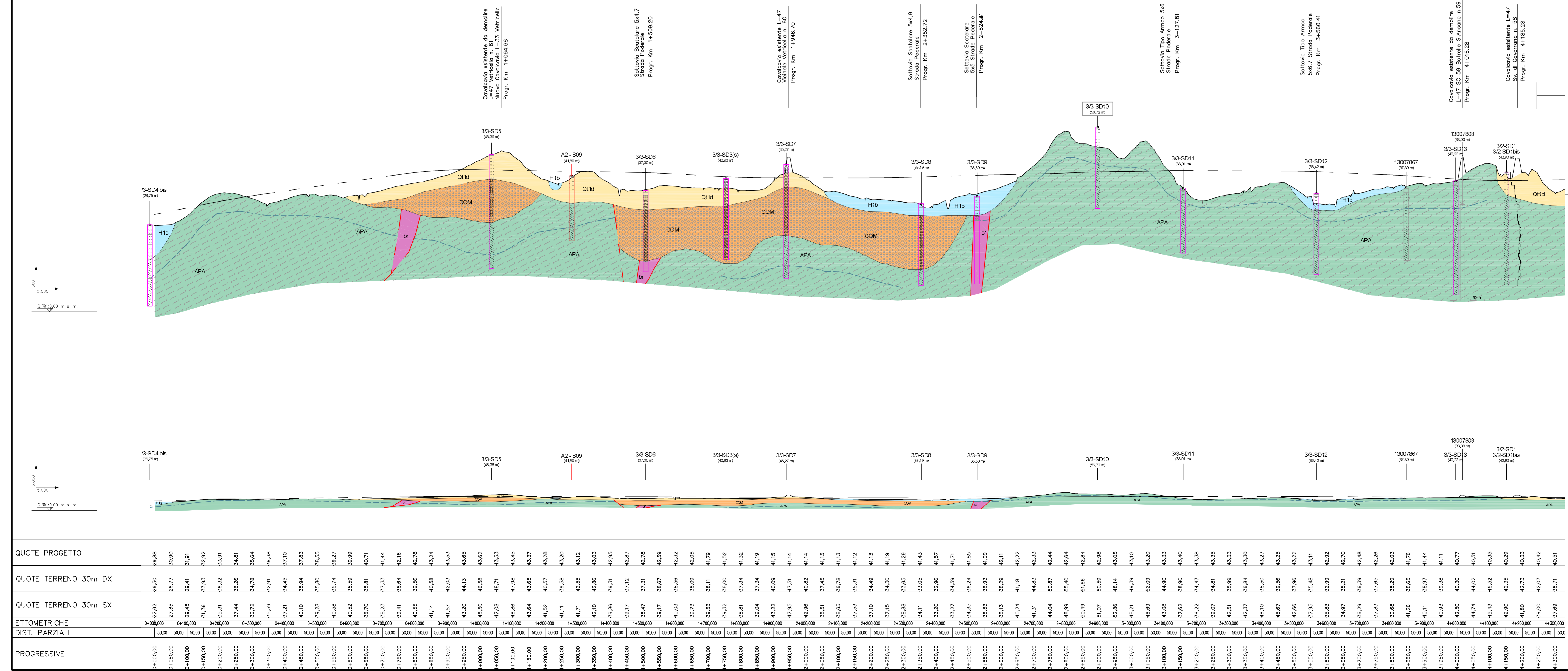
- MAC - Mergoli
- CV - Calcari arenacei

UNITÀ TETTONICHE TOSCANI METAMORFICHE (VERRUCANO AUTOCITTO)

- MAC - Mergoli
- CV - Calcari arenacei

PIANIMETRIA E PROFILO

- Geologia
- Topografia
- Infrastruttura
- Strutture
- Trasporti
- Idrografia
- Vegetazione
- Urbanistica
- Altri



SAT Società Autostrada Tirrenica p.A.
GRUPPO AUTOSTRADE PER ITALIA S.p.A.

AUTOSTRADA (A12) : ROSIGNANO - CIVITAVECCHIA
LOTTO 3

TRATTO: SCARLINO - GROSSETO SUD
PROGETTO DEFINITIVO
INFRASTRUTTURA STRATEGICA DI PREMINENTE INTERESSE NAZIONALE LA CUI PROCEDURA DI APPROVAZIONE SONO REGOLATE DALL' ART. 161 DEL D.LGS. 163/2006

DOCUMENTAZIONE GENERALE
GEOLOGIA E IDROGEOLOGIA
PLANIMETRIA E PROFILO GEOLOGICO
DA INIZIO INTERVENTO AL km 4+200

IL GEOLOGO
Dott. Vittorio Beato
Cod. Geol. Lombardia N. 794
RESPONSABILE VERBALE GEO

IL RESPONSABILE INTERAZIONE PRESSIONE SINGOLAZIONE
Ing. Maurizio Torrali
Cod. Ing. Milano N. 10913
COORDINATORE GENERALE APS

IL DIRETTORE TECNICO
Dott. Ing. Milano N. 16493
RESPONSABILE DIREZIONE SVILUPPO INFRASTRUTTURE

REVISIONI

REVISIONI	ELABORATO	DATA	REVISIONE
1	121212102GEO002	FEBBRAIO 2011	1

RESPONSABILE DI COMITATA
Ing. Michele Pombal
Cod. Ing. Padova N. 8333
COORDINATORE OPERATIVO DI PROGETTO

VISTO DEL COMMITATO
SAT

VISTO DEL CONCESSIONARIO

PROGRESSIVE	2+000,000	2+050,000	2+100,000	2+150,000	2+200,000	2+250,000	2+300,000	2+350,000	2+400,000	2+450,000	2+500,000	2+550,000	2+600,000	2+650,000	2+700,000	2+750,000	2+800,000	2+850,000	2+900,000	2+950,000	3+000,000	3+050,000	3+100,000	3+150,000	3+200,000	3+250,000	3+300,000	3+350,000	3+400,000	3+450,000	3+500,000	3+550,000	3+600,000	3+650,000	3+700,000	3+750,000	3+800,000	3+850,000	3+900,000	3+950,000	4+000,000	4+050,000	4+100,000	4+150,000	4+200,000	4+250,000	4+300,000																										
QUOTE PROGETTO	28,88	29,80	30,80	31,80	32,80	33,80	34,80	35,80	36,80	37,80	38,80	39,80	40,80	41,80	42,80	43,80	44,80	45,80	46,80	47,80	48,80	49,80	50,80	51,80	52,80	53,80	54,80	55,80	56,80	57,80	58,80	59,80	60,80	61,80	62,80	63,80	64,80	65,80	66,80	67,80	68,80	69,80	70,80	71,80	72,80	73,80	74,80	75,80	76,80	77,80	78,80	79,80	80,80	81,80	82,80	83,80	84,80	85,80	86,80	87,80	88,80	89,80	90,80	91,80	92,80	93,80	94,80	95,80	96,80	97,80	98,80	99,80	100,80