

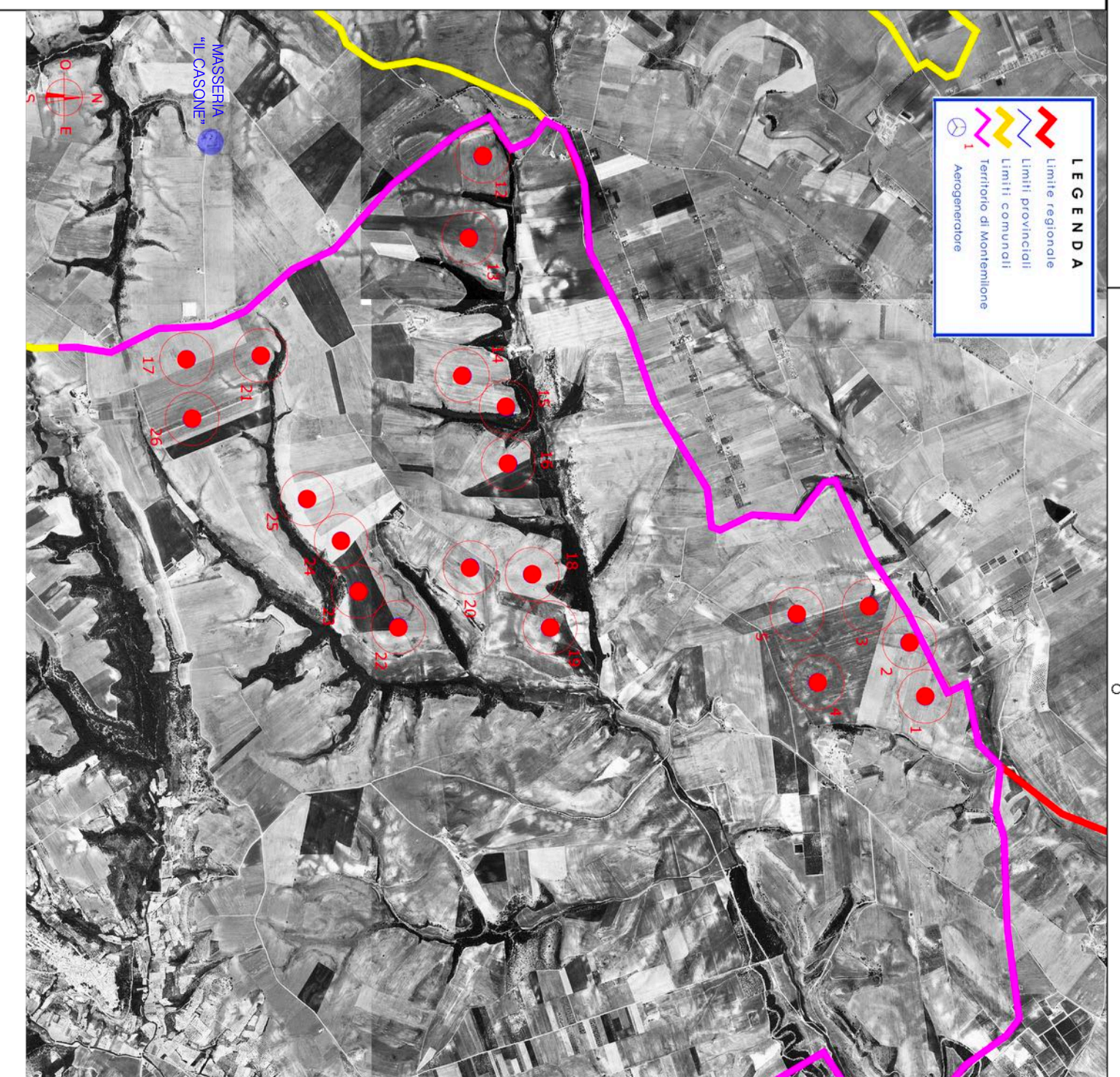
VISTA PANORAMICA con ANGOLO di 100° DELL'AREA DI PROGETTO - SITUAZIONE ANTE OPERAM



VISTA PANORAMICA con ANGOLO di 100° DELL'AREA DI PROGETTO - SITUAZIONE POST OPERAM - **VARIANTE A 20 WTG**



SKYLINE con ANGOLO di 100° DELL'AREA DI PROGETTO - SITUAZIONE POST OPERAM - **VARIANTE A 20 WTG**



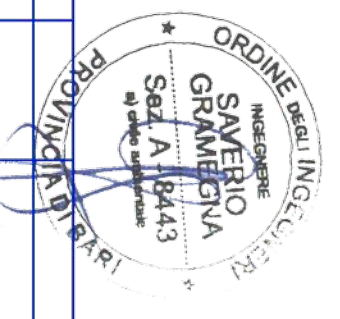
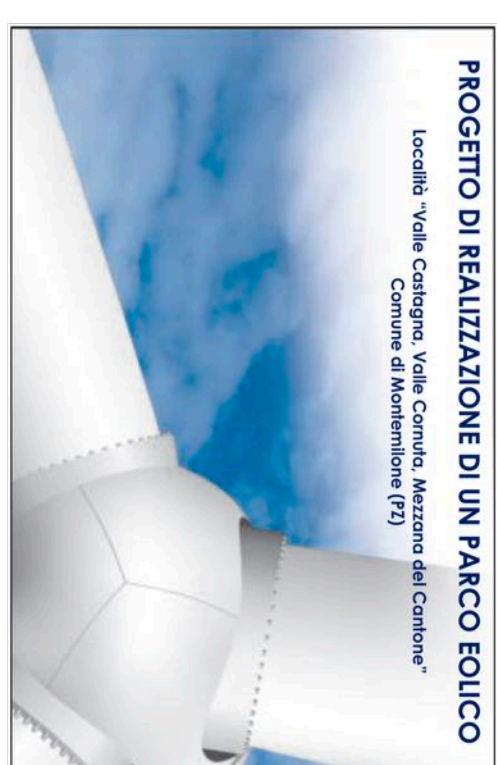
LAYOUT PARCO EOLICO IN VARIANTE a 20 WTG



PUNTO di SCATTO Montemilione (PZ)  
Adiacenza Masseria Il Casone

REGIONE BASILICATA  
DIPARTIMENTO ATTIVITÀ PRODUTTIVE, POLITICHE DELL'IMPRESA, INNOVAZIONE  
TECNOLOGICA  
UFFICIO ENERGIA

COMUNE DI MONTMILIONE (PZ)  
Località "Vale Castogna, Vale Cornuta, Mezzano del  
C  
d  
n  
l  
o  
n  
e



PROGETTO DI REALIZZAZIONE  
DI UN PARCO EOLICO

DATA	OGGETTO	DESCRIZIONE REVISIONE	PREP. DA	CONTROLLATO DA	APPROVATO DA
00	20/06/2018	P			
REV.	Versione	DESCRIZIONE REVISIONE	Autore	Controllato	Approvato
		ATTUALIZZAZIONE EMISSIONE			

PROponente  
**MILONIA SRL**  
ING. SAVERIO  
CIVILIZZAZIONE

Proponente  
**T.M.E. S.p.A.**  
T.M.E. S.p.A.  
98102SGID001

Commissione  
DESCRIZIONE  
DELL'INTERFERENZA  
VISIVA  
A0  
FOGLIO  
2  
BI  
4  
98102SGID001-1/2020004-AD