

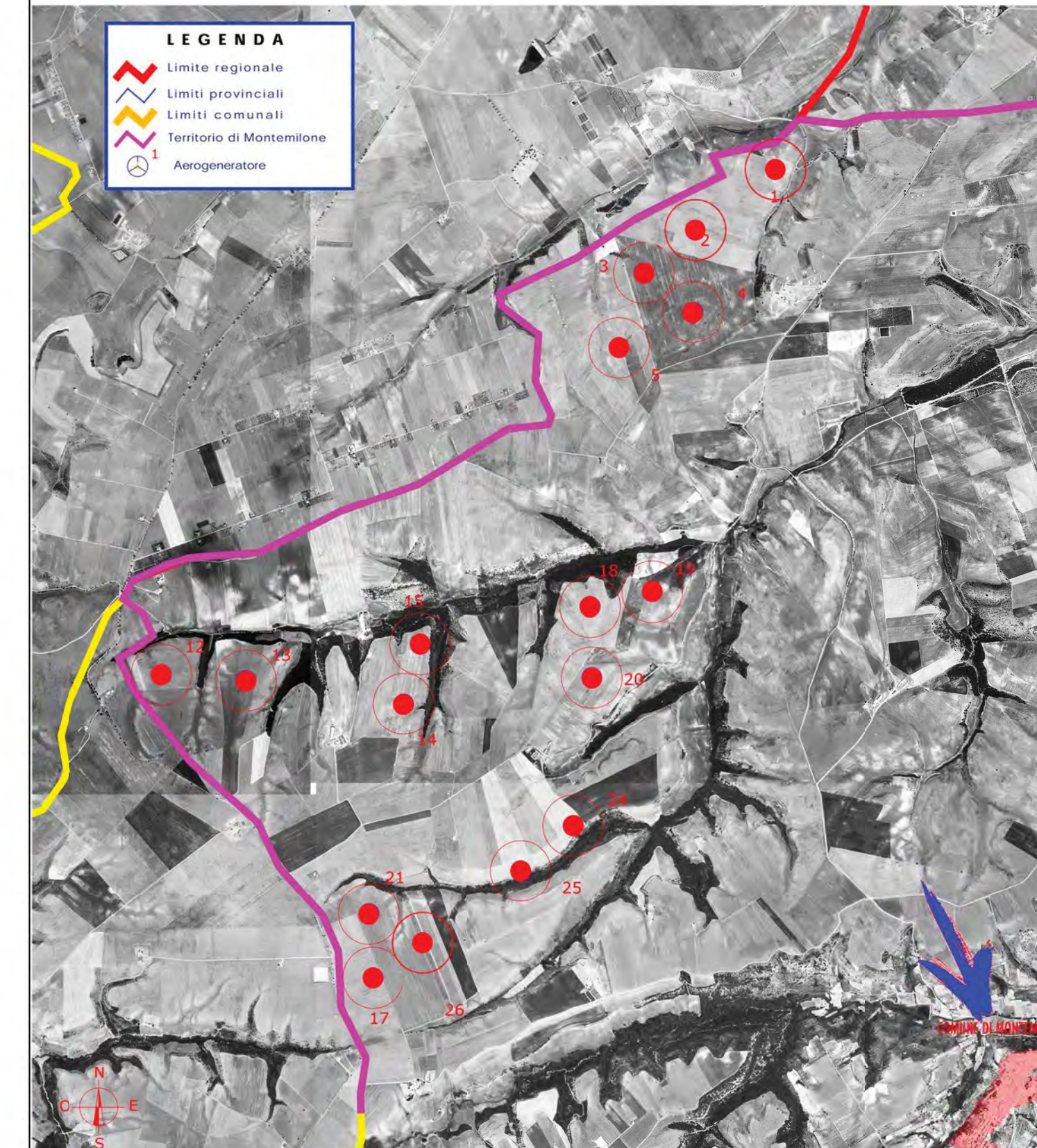
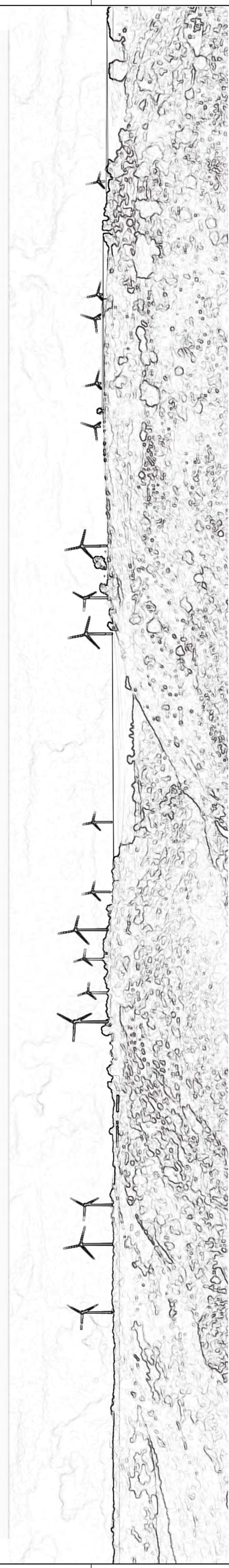
VISTA PANORAMICA DELL'AREA DI PROGETTO - SITUAZIONE ANTE OPERAM



VISTA PANORAMICA DELL'AREA DI PROGETTO - SITUAZIONE POST OPERAM - **VARIANTE A 17 WTG**



SKYLINE DELL'AREA DI PROGETTO - SITUAZIONE POST OPERAM



LAYOUT PARCO EOLICO IN VARIANTE A 17 WTG



PANORAMICA  
PUNTO di SCATTO Montemilone (PZ) - via Piave  
Coordinata WGS84 41.033958-15.971202

Ulteriori informazioni

Generali	Exif	GPS	TIFF
----------	------	-----	------

Altitudine 340,47 m (1.117,02 piedi)  
Riferimento altitudine sul livello del mare  
Data 21 giu 2018  
Riferimento orientamento di destinazione 309,006  
Direzione vera  
Errore di posizionamento orizzontale 8  
Direzione immagine 309,006  
Riferimento direzione immagine Nord geografico  
Latitudine 41° 21' 2,76" N  
Longitudine 15° 58' 16,86" E  
Velocità 0,159  
Riferimento velocità Chilometri orari  
Ora 12:28:55 UTC

REGIONE BASILICATA  
DIPARTIMENTO ATTIVITA' PRODUTTIVE, POLITICHE DELL'IMPRESA, INNOVAZIONE  
TECNOLOGICA  
UFFICIO ENERGIA

COMUNE DI MONTEMILONE (PZ)  
Località "Valle Castagna, Valle Cornuta, Mezzana del  
C a n t o n e"



01	22/07/2018	I	IUEX18001	ING. SAVERIO GRAMEGNA	ING. SAVERIO GRAMEGNA	ING. SAVERIO GRAMEGNA
00	20/06/2018	P	EMISSIONE	ING. SAVERIO GRAMEGNA	ING. SAVERIO GRAMEGNA	ING. SAVERIO GRAMEGNA
REV.	DATA	OPERAZIONE	DESCRIZIONE REVISIONE	PREPARATO DA	CONTROLLATO DA	APPROVATO DA
				AUTORIZZAZIONE: EMISSIONE		

PROGETTO DI REALIZZAZIONE  
DI UN PARCO EOLICO

PROPRONENTE <b>MILONIA SRL</b>	ESPRESSO DA ING. SAVERIO GRAMEGNA	DESCRIZIONE DELL'INTERFERENZA VISIVA
<b>T.M.E. S.p.A.</b> T.M.E. S.p.A. Ecologia	COMPRESA 98102	A0
DOCUMENTO N° 98102SGID001	FOLIO 3	DI 4