

INTERVISIBILITA' DELL'IMPIANTO - VARIANTE A 17 TURBINE (variante Sostanziale WTG rotore 142 hub 132)

Legenda

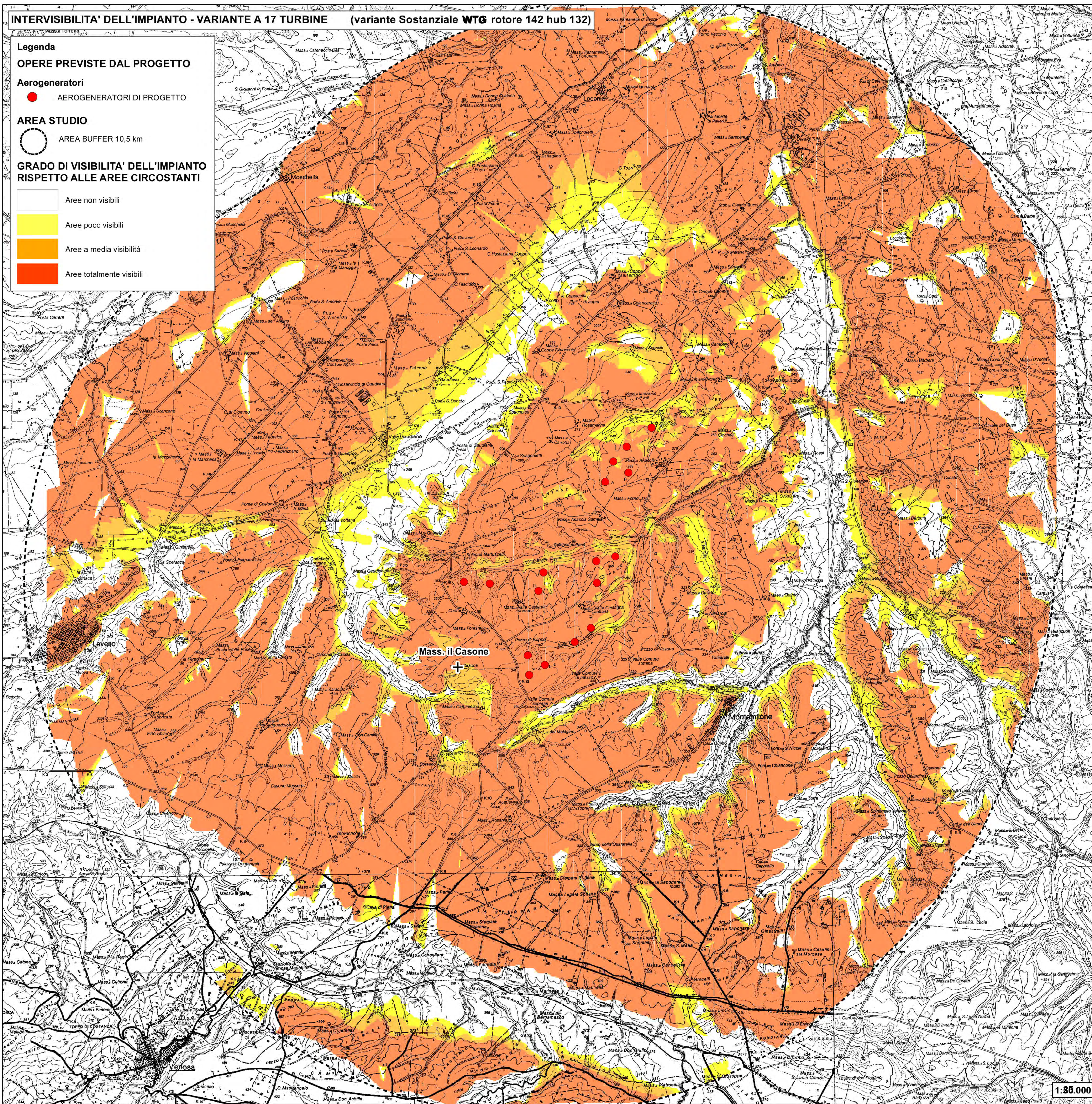
OPERE PREVISTE DAL PROGETTO

Aerogeneratori
 ● AEROGENERATORI DI PROGETTO

AREA STUDIO
 ○ AREA BUFFER 10,5 km

GRADO DI VISIBILITA' DELL'IMPIANTO RISPETTO ALLE AREE CIRCOSTANTI

□ Aree non visibili
 □ Aree poco visibili
 □ Aree a media visibilità
 □ Aree totalmente visibili



REGIONE BASILICATA
 DIPARTIMENTO ATTIVITA' PRODUTTIVE, POLITICHE DELL'IMPRESA, INNOVAZIONE
 TECNOLOGICA
 UFFICIO ENERGIA

COMUNE DI MONTEMILONE (PZ)
 Località "Valle Castagna, Valle Cornuta, Mezzano del
 C a n t o n e"



REV.	DATA	CONDIZIONE	DESCRIZIONE REVISIONE	PREPAREDATO DA	CONTROLLATO DA	APPROVATO DA
01	22/07/2018	I	TUB x T x MOU			
02	29/06/2018	F	EMISSIONE			

VALUTAZIONE DEGLI IMPATTI CUMULATIVI

PROPONENTE: MILONIA SRL	INGRESSO DA: ING. SAVERIO GRAMEGNA	DESCRIZIONE DELL'INTERFERENZA VISIVA	
		CONSEGNA: 98102	PAGINA: A0 1 di 2
T.M.E. S.p.A. Tecnomicron Ecologia	DOCUMENTO N°: 98102SGID002	INFORMAZIONI RISERVATE. DA NON UTILIZZARE PER SCOPPI DIVERSI DA QUELLI PER CUI SONO STATE FORNITE. STAMPARE A COLORE	