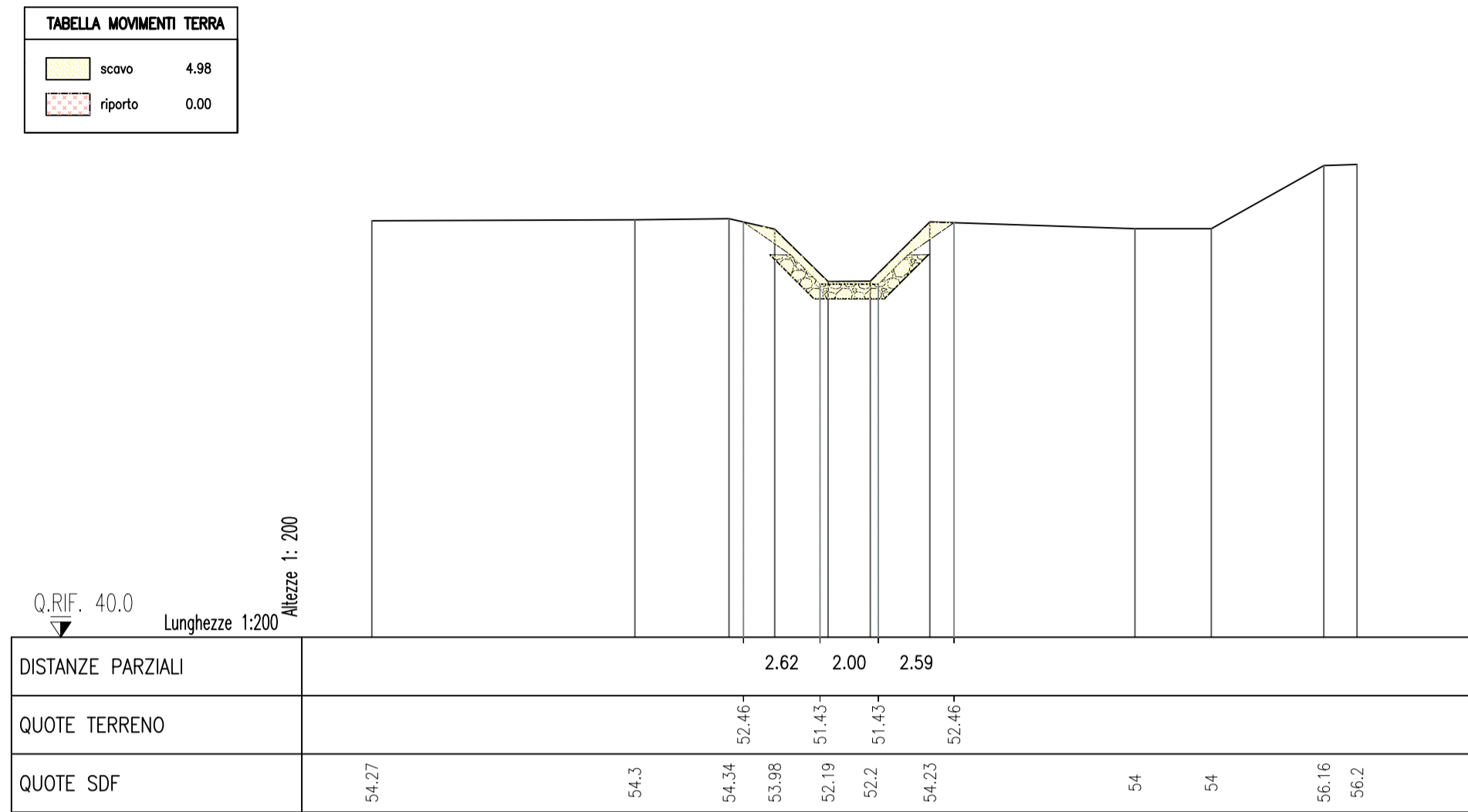
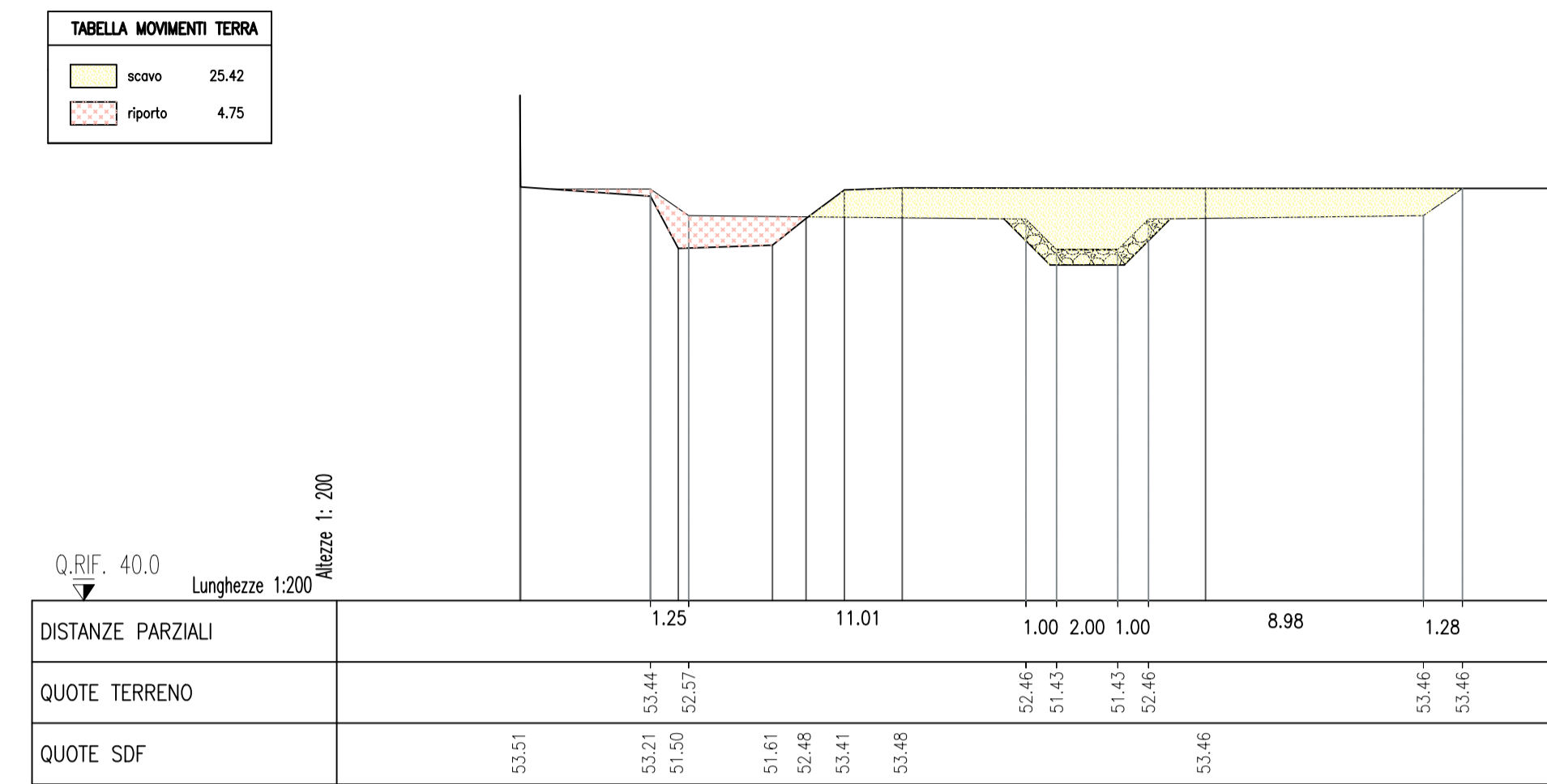


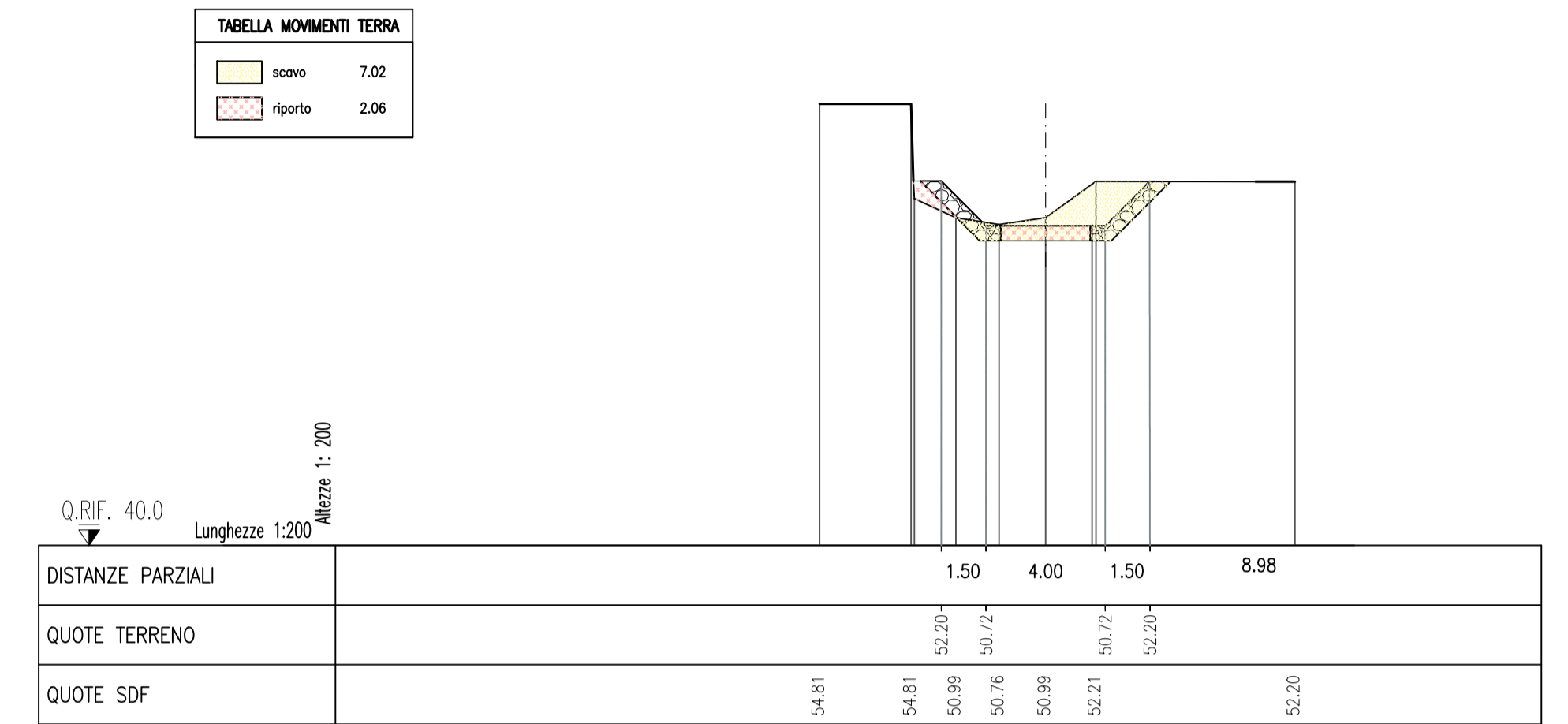
SEZIONE 1- INTERVENTO 1 di 3 - FOSSO BRUSIGLIANO
SCALA 1:200



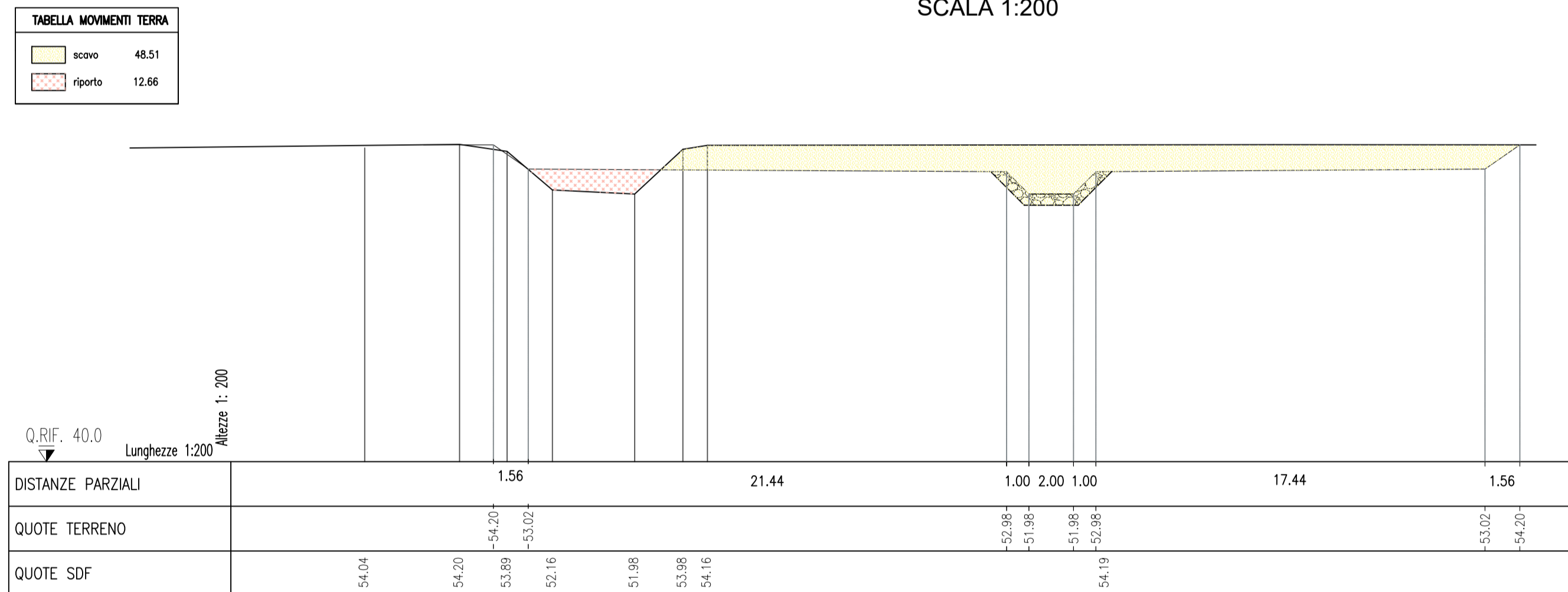
SEZIONE 4- INTERVENTO 1 di 3 - FOSSO BRUSIGLIANO
SCALA 1:200



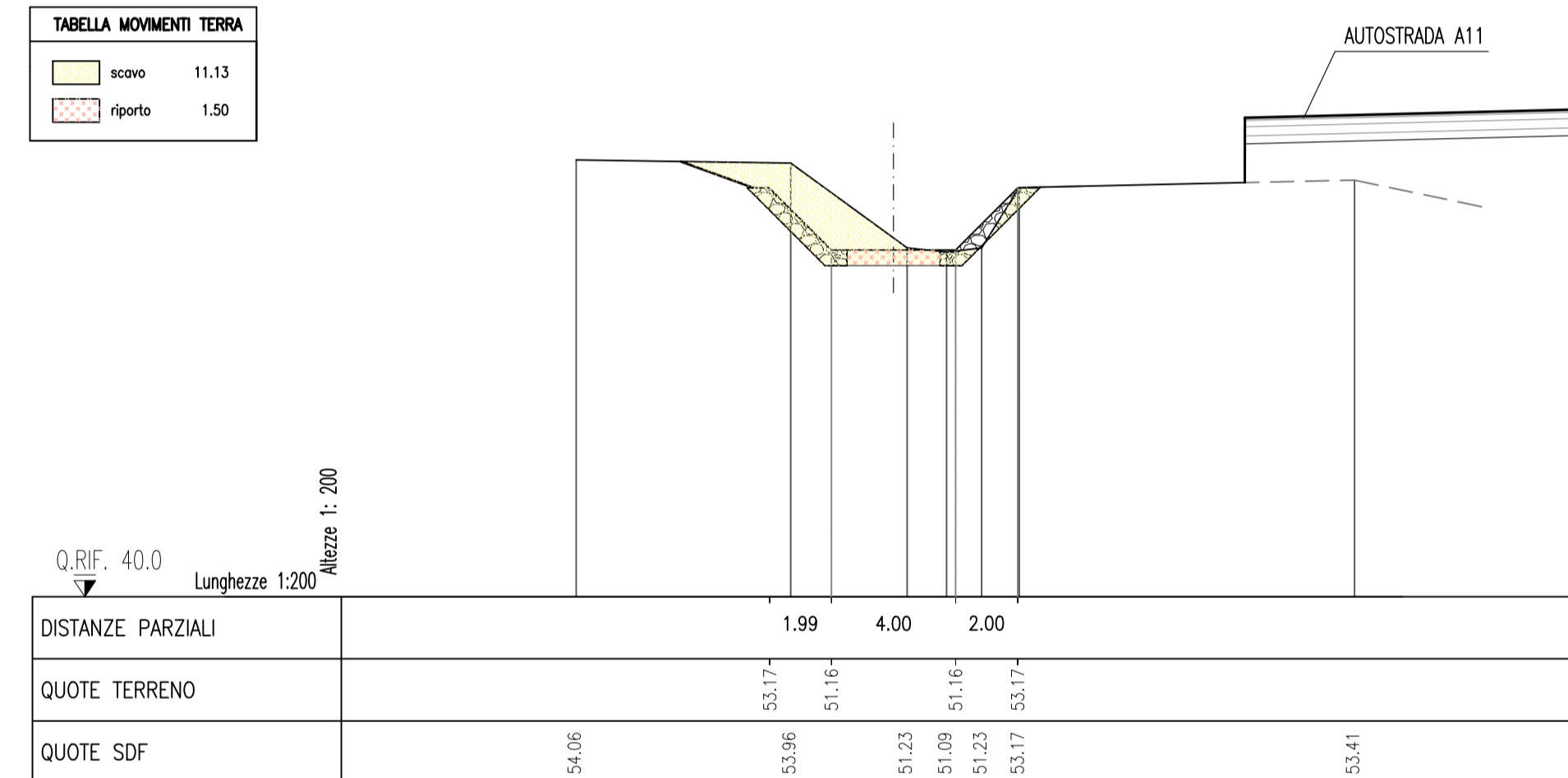
SEZIONE 7- INTERVENTO 1 di 3 - FOSSO BRUSIGLIANO
SCALA 1:200



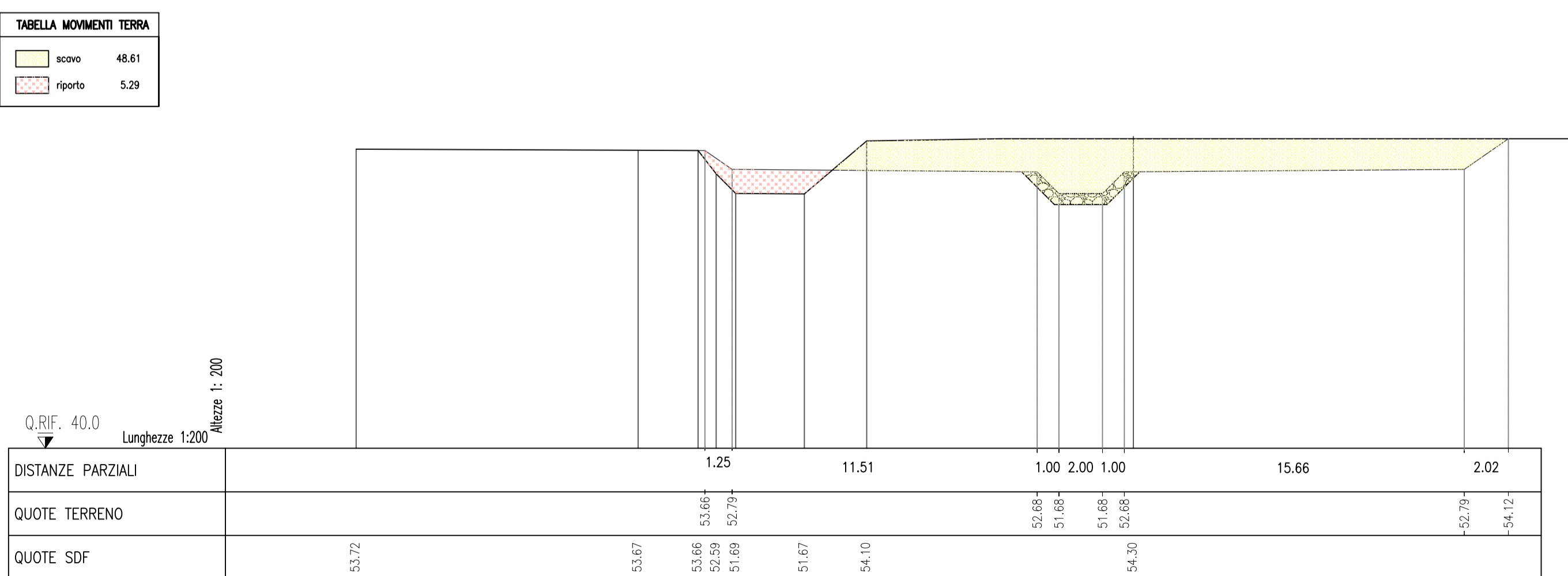
SEZIONE 2- INTERVENTO 1 di 3 - FOSSO BRUSIGLIANO
SCALA 1:200



SEZIONE 5- INTERVENTO 1 di 3 - FOSSO BRUSIGLIANO
SCALA 1:200



SEZIONE 3 - INTERVENTO 1 di 3 - FOSSO BRUSIGLIANO
SCALA 1:200



SEZIONE 6 - INTERVENTO 1 di 3 - FOSSO BRUSIGLIANO
SCALA 1:200

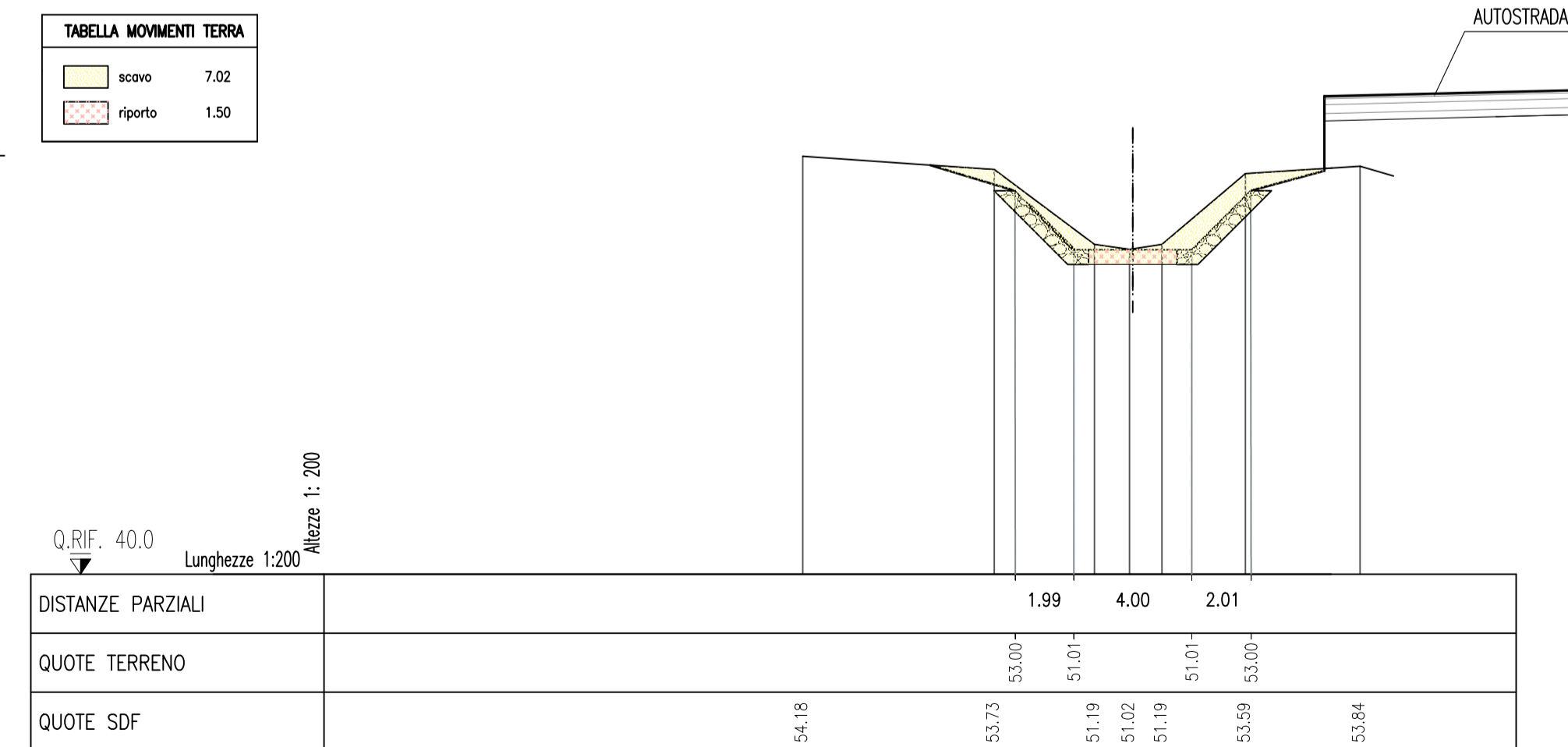


TABELLA MATERIALI :
CALCESTRUZZO : Secondo EN206 - CNR UNI 11104
GEOISSLILE
Tessuto a marcatura CE avente caratteristiche di resistenza a trazione longitudinale al 10% allungamento pari a 200 kN/m (EN 10319) e a trazione trasversale di 50 kN/m (EN 10319)
SCOGLIERA PER ARGINI
Scogliera per argini in massi naturali non gelivi. Volume non inferiore a mc 0,30 e peso non superiore a q.li 8,00.
MAGRONE PER OPERE DI SOTTOFONDAZIONE
- Classe di resistenza C 12/15 MPa
SCOGLIERA CEMENTATA
Scogliera per argini in massi naturali non gelivi. Volume non inferiore a mc 0,30 e peso non superiore a q.li 8,00.
CLS PER INTASAMENTO SCOGLIERA
- Classe di resistenza C 20/25 MPa
PER QUANTO NON SPECIFICATO, IN PARTICOLARE RELATIVAMENTE ALLE CARATTERISTICHE DEI MATERIALI, ALLE SPECIFICHE PER L'ESECUZIONE DEI LAVORI ED AI CONTROLLI DA ESEGUIRE, SI DOVRA' FARE RIFERIMENTO ALLE NORME TECNICHE D'APPALTO.



AUTOSTRADA (A11): FIRENZE - PISA NORD
TRATTO: FIRENZE - PISTOIA

AMPLIAMENTO ALLA TERZA CORSIA
LOTTO 2

PROGETTO ESECUTIVO

AUTOSTRADA A11 -TRATTO FIRENZE-PISTOIA

IDRAULICA
Fosso Brusigliano

Interventi di sistemazione idraulica.
Sezioni trasversali di progetto

IL PROGETTISTA SPECIALISTICO Ing. Paolo De Paoli Ord. Ingg. Pavia n.1739 Responsabile Idraulica e Strada	IL RESPONSABILE INTEGRAZIONE PRESTAZIONI SPECIALISTICHE Ing. Andrea Federico Ceppi Ord. Ingg. Milano n.A26059	IL DIRETTORE TECNICO Ing. Ottavio Mazza Ord. Ingg. Pavia n.1488 DIVISIONE PROGETTAZIONE E D.L. NUOVE OPERE AUTOSTRADALI
---	---	--

RIFERIMENTO PROGETTO		CODICE IDENTIFICATIVO		RIFERIMENTO ELABORATO		ORDINATORE
11117	LLO2	PE	A1	IDR	II011	00000
		D	IDR	O201	0	0

PROJECT MANAGER: Ing. Paolo Simonetta Ord. Ingg. Varese n.2239	SUPPORTO SPECIALISTICO:	REVISIONE	
		n.	data
		0	Maggio 2019

VISTO DEL COMMITTENTE autostrade per l'italia	VISTO DEL CONCEDENTE Ministero delle Infrastrutture e dei Trasporti
--	--