

AUTOSTRADA (A11): FIRENZE - PISA NORD

TRATTO: FIRENZE - PISTOIA

AMPLIAMENTO ALLA TERZA CORSIA

LOTTO 2

PROGETTO ESECUTIVO


CANTIERIZZAZIONE E FASI DEI LAVORI

ASPETTI AMBIENTALI ACUSTICA

Impatto acustico cantieri mobili

IL TECNICO COMPETENTE IN ACUSTICA Elenco Regione Piemonte - Determina Dir. n. 604 del 30/10/08 Ing. Giovanni Inzerillo Ord. Ingg. Milano n.A30969 Responsabile Progettazione Acustica	IL RESPONSABILE INTEGRAZIONE PRESTAZIONI SPECIALISTICHE Ing. Andrea Federico Ceppi Ord. Ingg. Milano n.A26059	IL DIRETTORE TECNICO Ing. Orlando Mazza Ord. Ingg. Pavia n.1496 DIVISIONE PROGETTAZIONE E D.L.NUOVE OPERE AUTOSTRADALI
---	--	---

RIFERIMENTO PROGETTO			CODICE IDENTIFICATIVO				RIFERIMENTO ELABORATO				ORDINATORE
Codice Commessa	Lotto, Sub-Prog. Cod. Appalto	Fase	Capitolo	Paragrafo	W B S	Parte d'opera	Tip.	Disciplina	Progressivo	Rev.	-
111117	LL02	PE	CN	AMB	AC000	00000	D	PAC	0102	0	SCALA 1:2000

 gruppo Atlantia	PROJECT MANAGER: Ing. Paolo Simonetta Ord. Ingg. Varese n.2239	SUPPORTO SPECIALISTICO:	REVISIONE	
	REDATTO:	VERIFICATO:	n. 0	data MAGGIO 2018

 IL RESPONSABILE UNICO DEL PROCEDIMENTO Ing. Giovanni Scotto Lavina	VISTO DEL CONCEDENTE  Ministero delle Infrastrutture e dei Trasporti DIPARTIMENTO PER LE INFRASTRUTTURE, GLI AFFARI GENERALI ED IL PERSONALE STRUTTURA DI VIGILANZA SULLE CONCESSIONARIE AUTOSTRADALI
--	--

TRACCIATO IN PROGETTO

CONFINI PROVINCIALI

CONFINI COMUNALI

INTERVENTI DI MITIGAZIONE

BARRIERE ANTIRUMORE

12345 CODICE RICETTORE

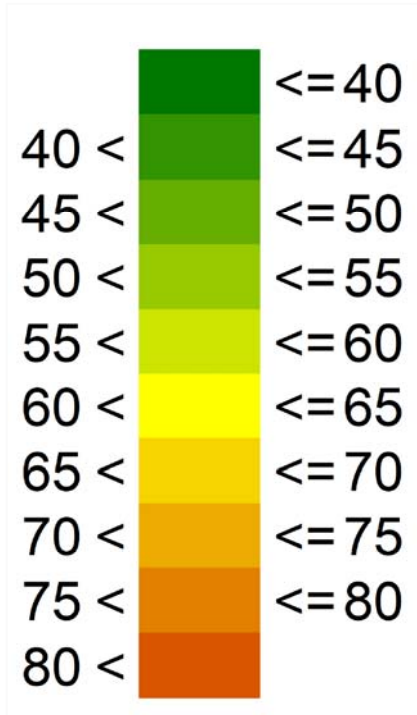
DESTINAZIONE D'USO DEGLI EDIFICI

SENSIBILI (EDIFICI SCOLASTICI, EDIFICI OSPEDALIERI, CASE DI CURA, CASE DI RIPOSO)

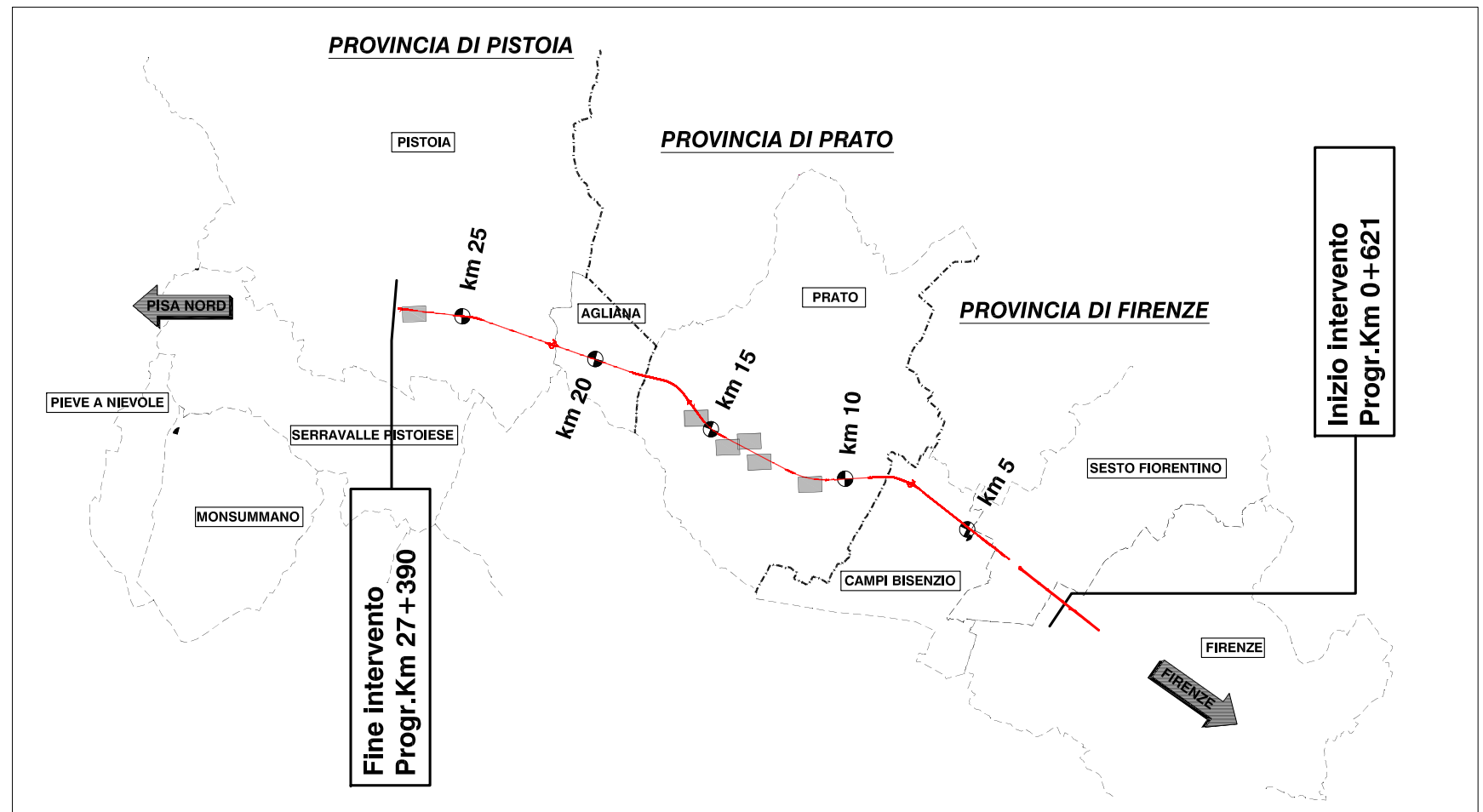
EDIFICI RESIDENZIALI

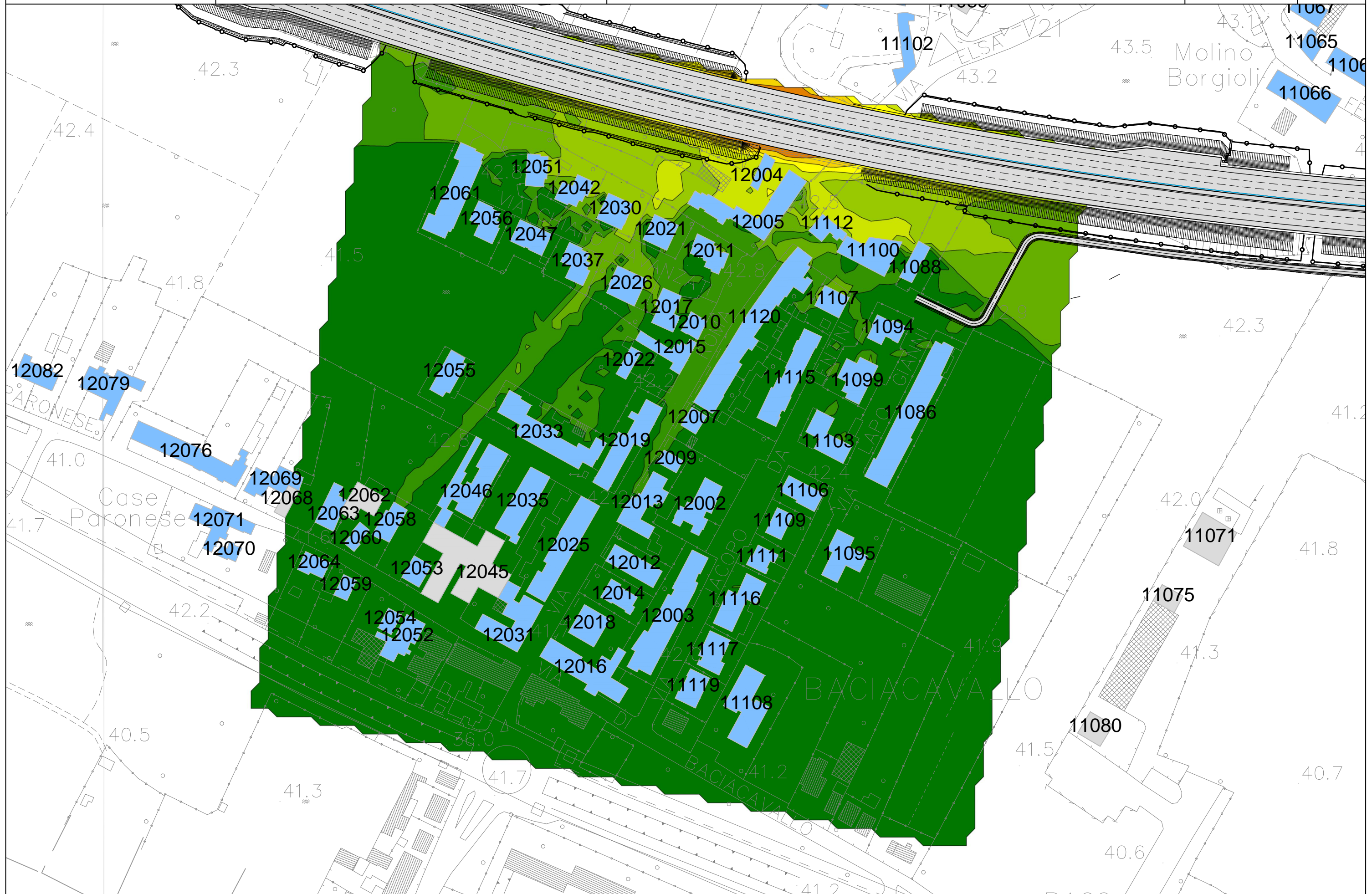
EDIFICI INDUSTRIALI, COMMERCIALI, UFFICI

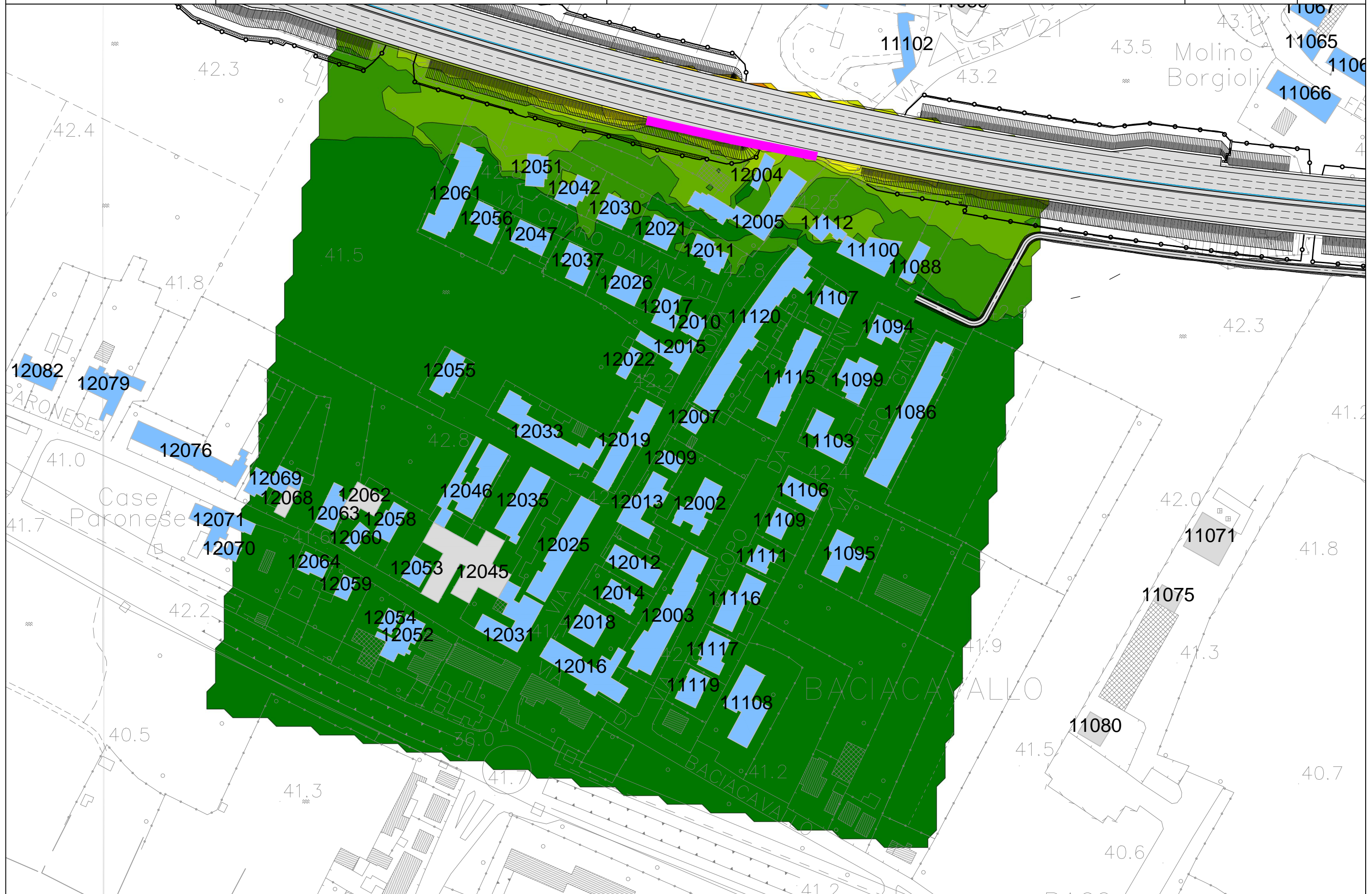
LIVELLI DI RUMORE LEQ (6-22) IN dB(A)

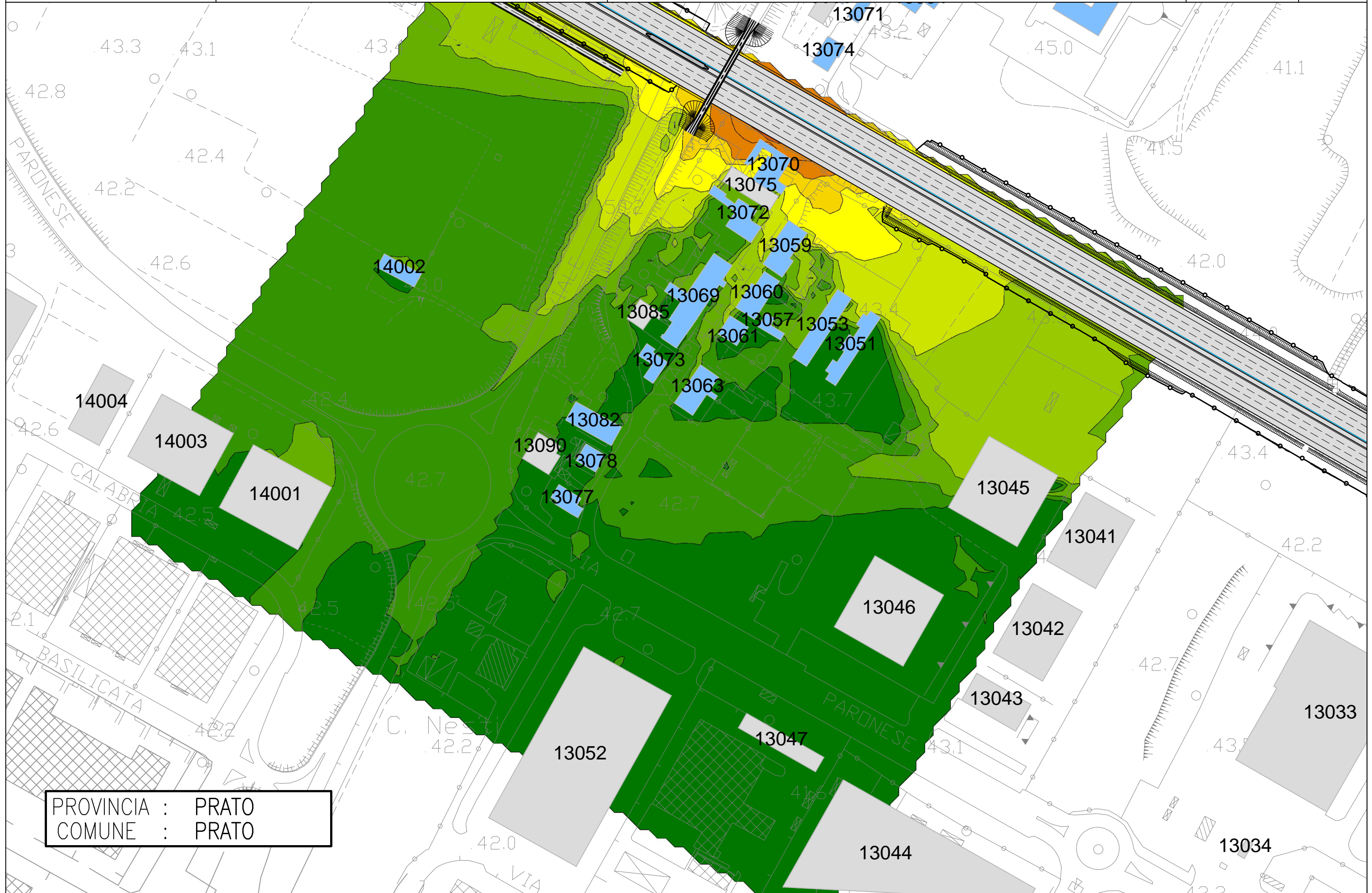


Quadro di unione

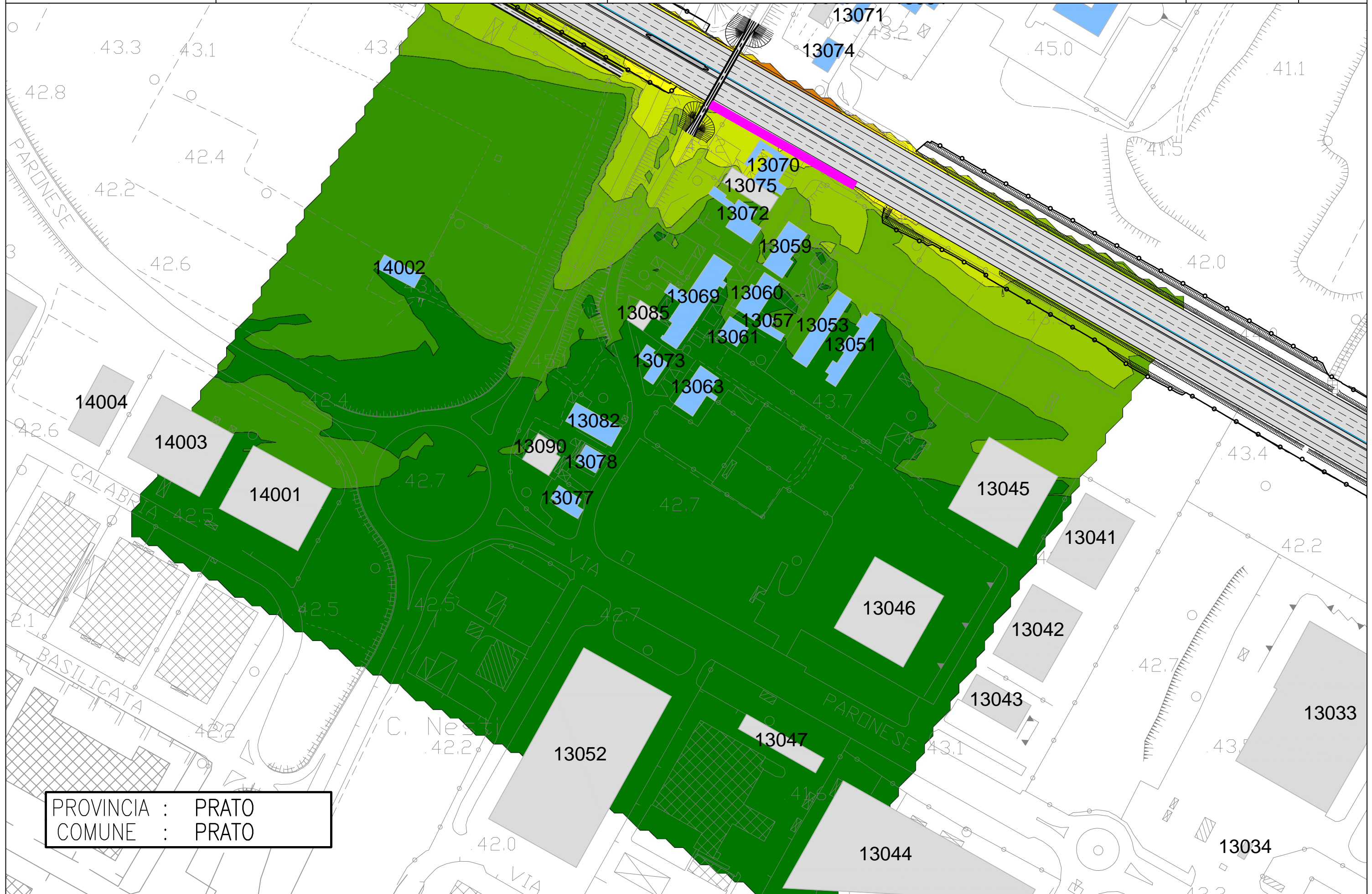






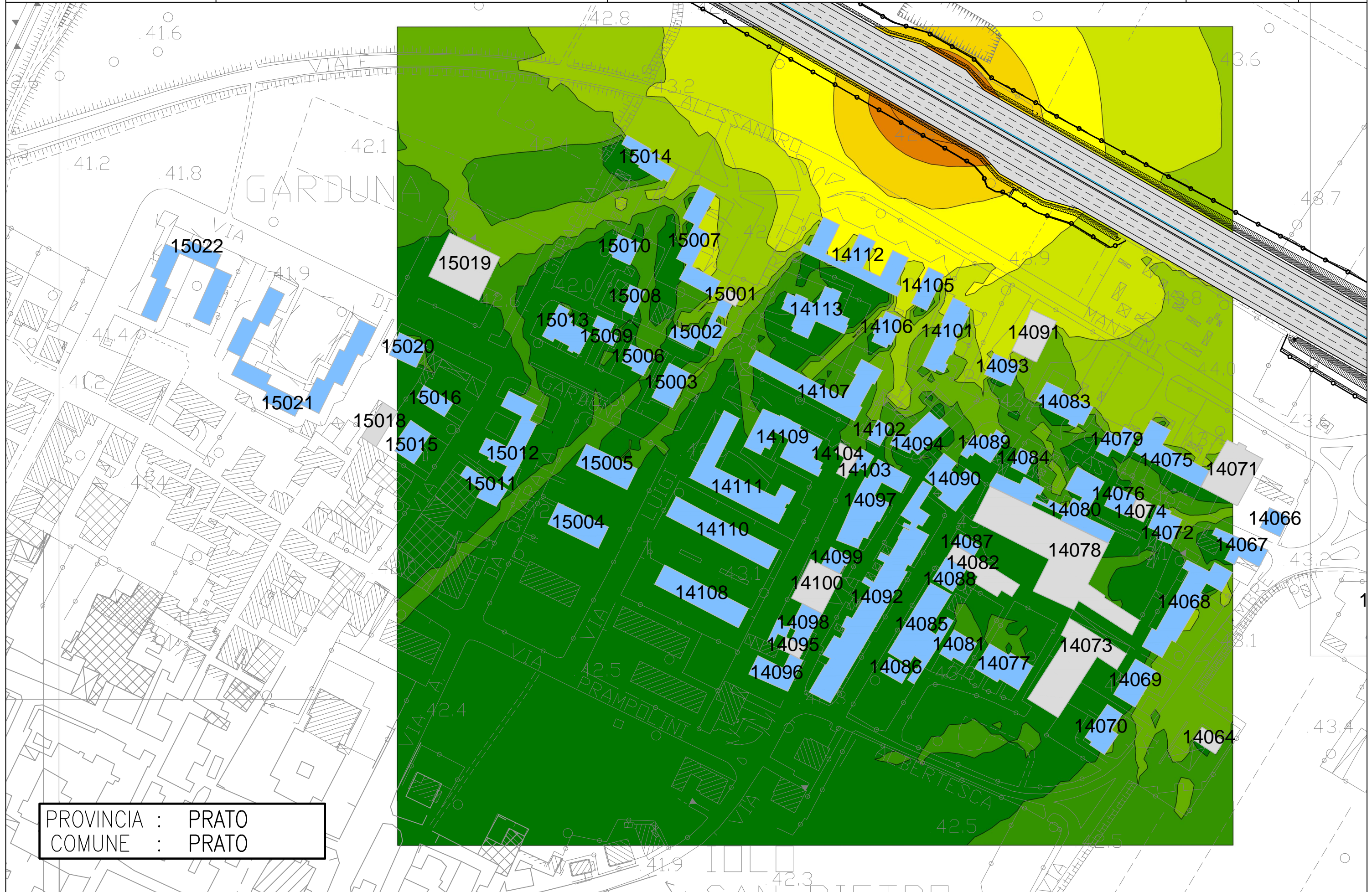


PROVINCIA : PRATO
COMUNE : PRATO

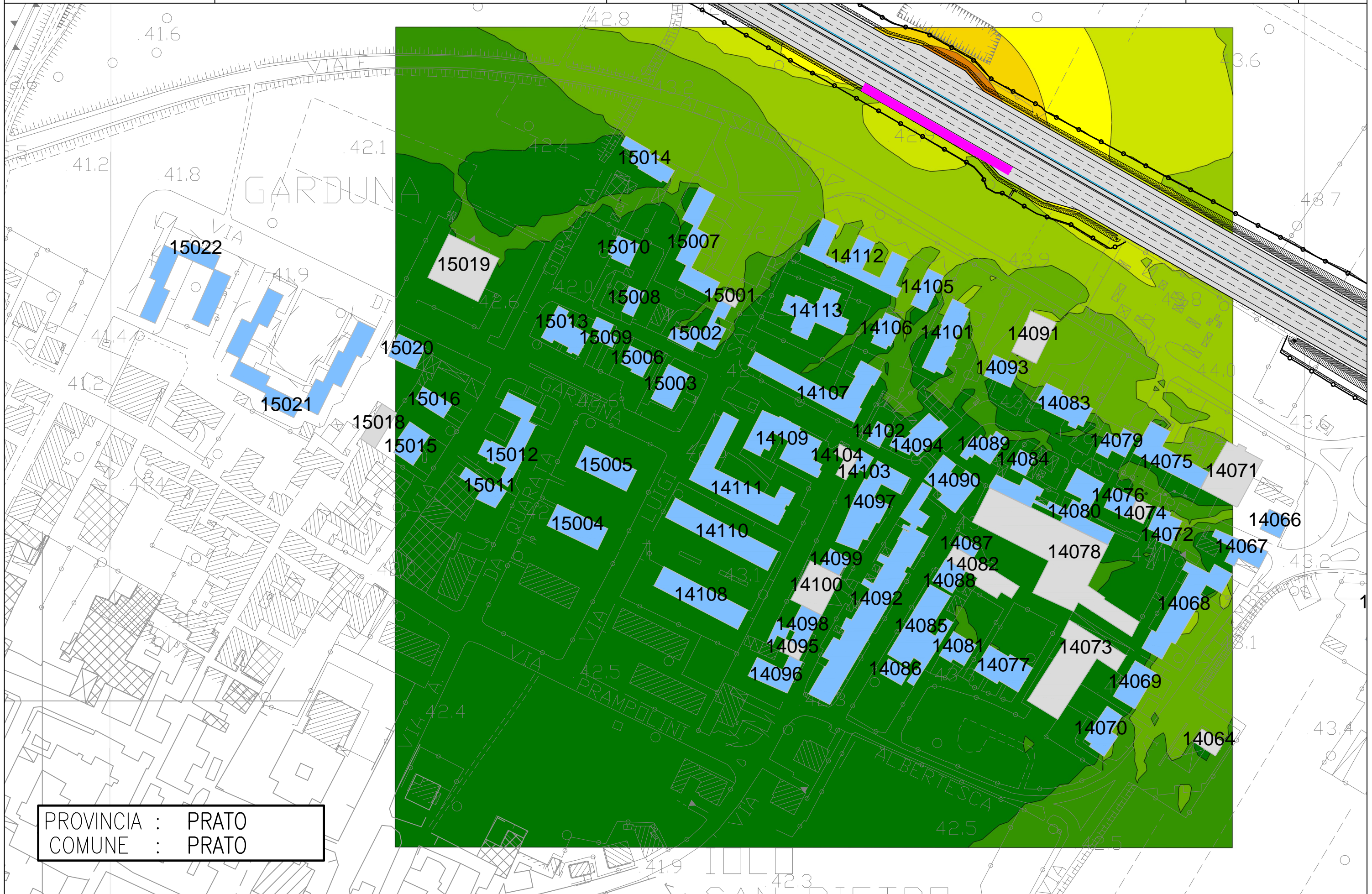


PROVINCIA : PRATO
COMUNE : PRATO

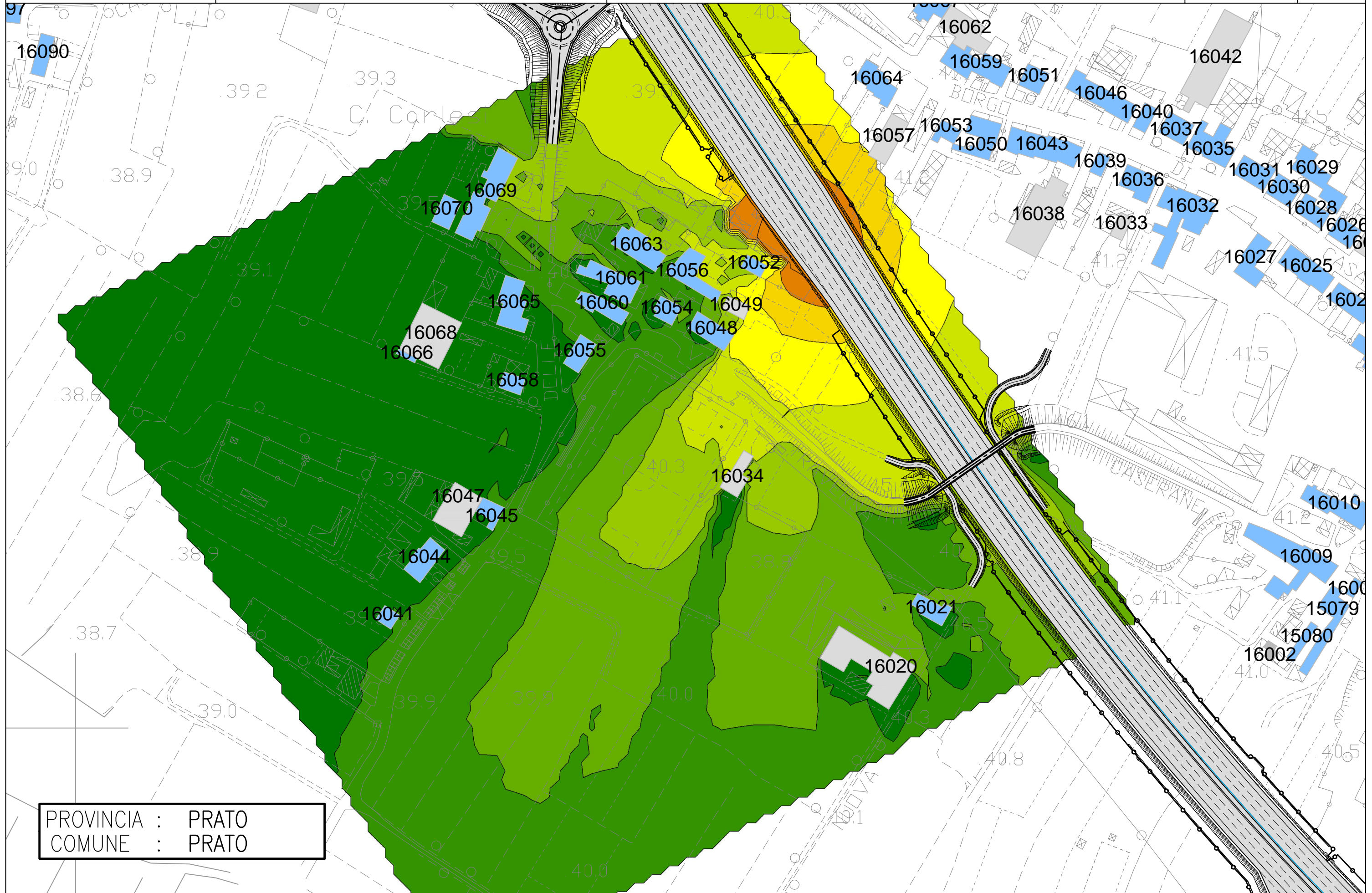




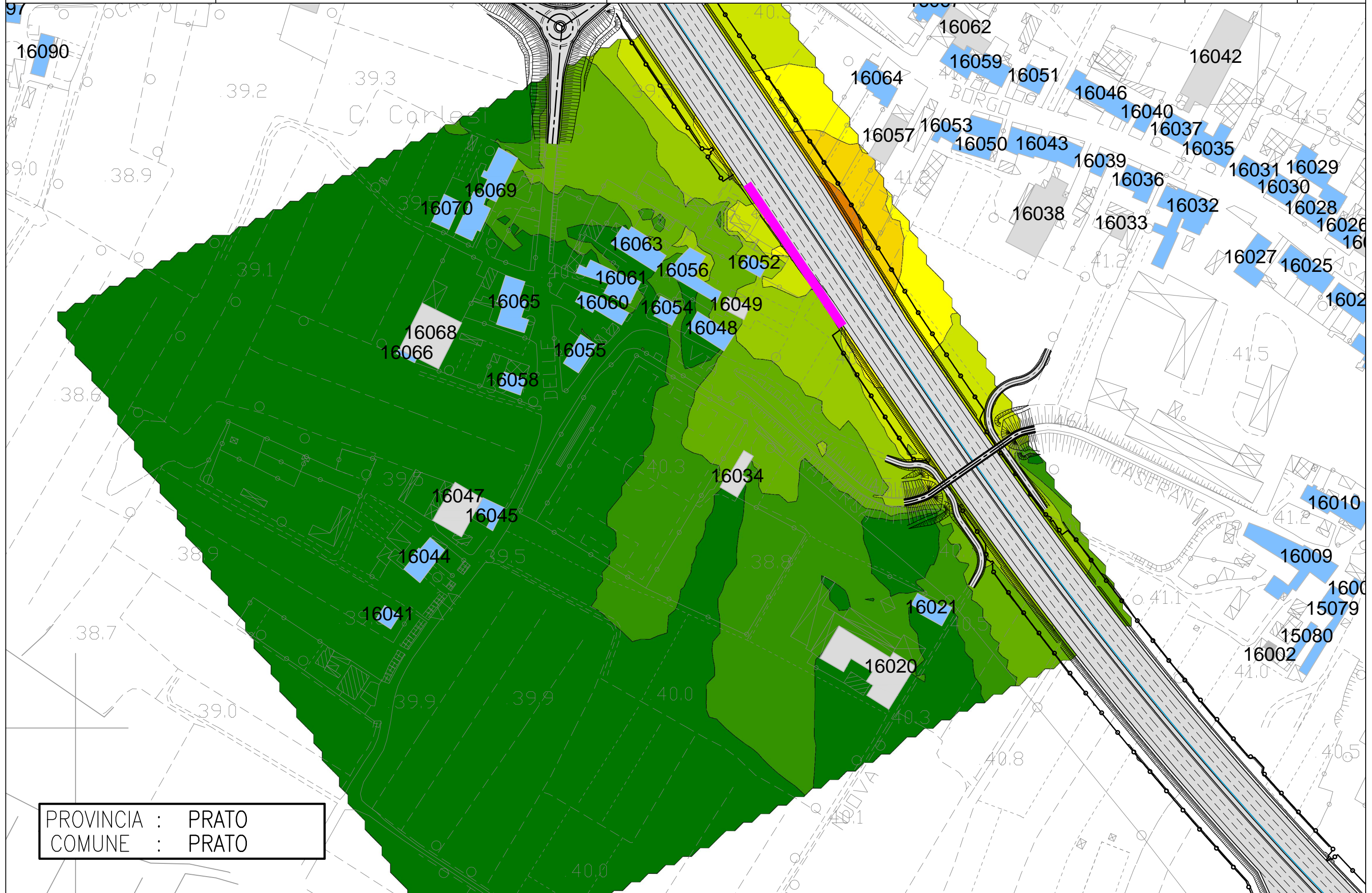
PROVINCIA : PRATO
COMUNE : PRATO



PROVINCIA : PRATO
COMUNE : PRATO



PROVINCIA : PRATO
COMUNE : PRATO



PROVINCIA : PRATO
COMUNE : PRATO



