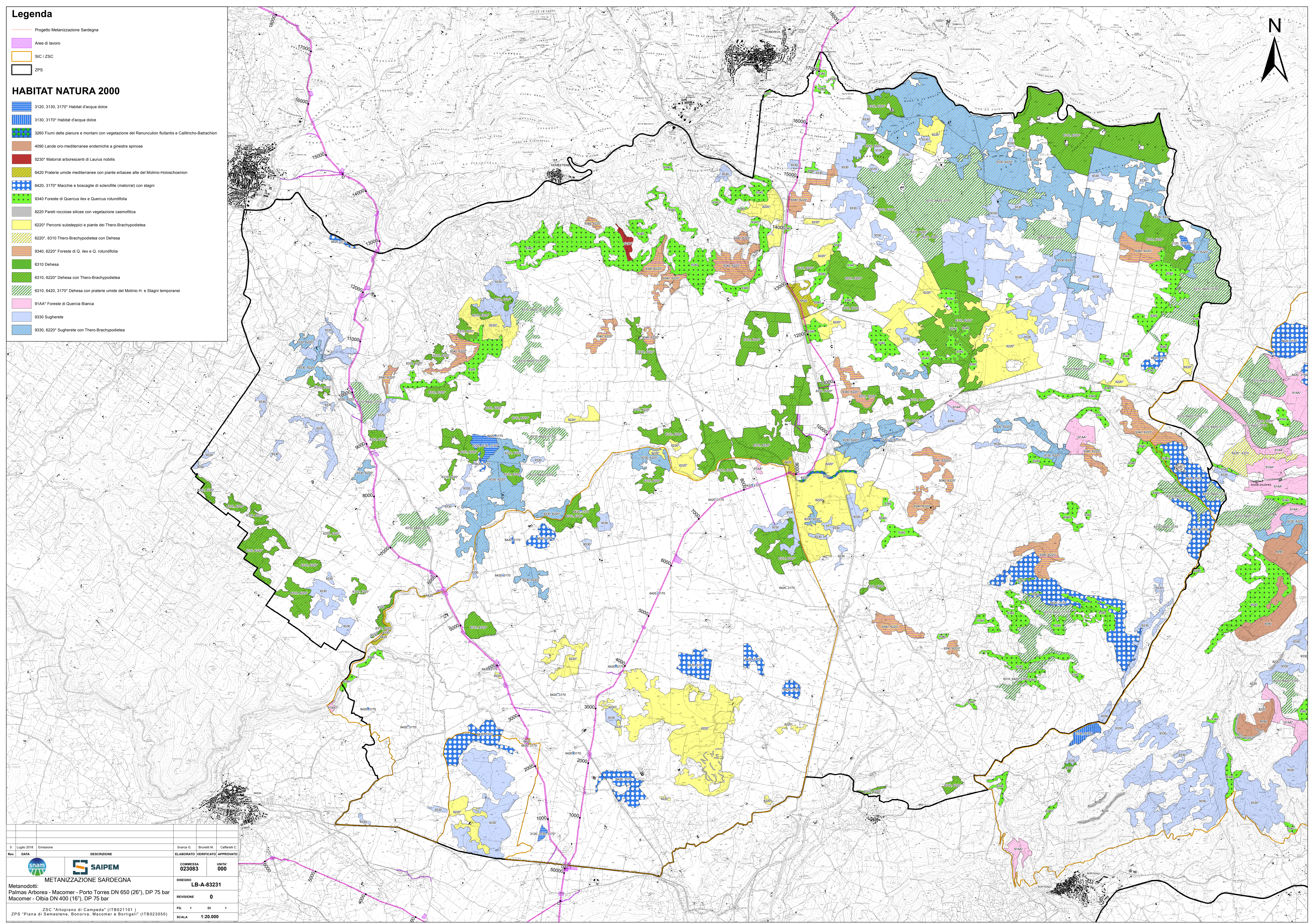
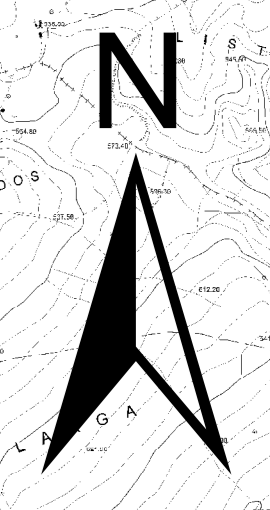


**Legenda**

- Progetto Metanizzazione Sardegna
  - Aree di lavoro
  - SIC / ZSC
  - ZPS
- HABITAT NATURA 2000**
- 3120, 3130, 3170\* Habitat d'acqua dolce
  - 3130, 3170\* Habitat d'acqua dolce
  - 3260 Fiumi delle pianure e montani con vegetazione del Ranunculus fluitans e Callitriche-Batrachion
  - 4090 Lande oro-mediterranee endemiche a ginestre spinose
  - 6230\* Matorral arboreescenti di Laurus nobilis
  - 6420 Praterie umide mediterranee con piante erbacee alte del Molinio-Holoschoenion
  - 6420, 3170\* Macchie e boscaglie di sclerofille (matorral) con stagni
  - 9340 Foreste di Quercus ilex e Quercus rotundifolia
  - 8220 Pareti rocciose silicee con vegetazione casmofitica
  - 6220\* Percorsi substepici e piante del Thero-Brachypodietea
  - 6220\*, 6310 Thero-Brachypodietea con Dehesa
  - 9340, 6220\* Foreste di Q. ilex e Q. rotundifolia
  - 6310 Dehesa
  - 6310, 6220\* Dehesa con Thero-Brachypodietea
  - 6310, 6420, 3170\* Dehesa con praterie umide del Molinio H. e Stagni temporanei
  - 91AA\* Foreste di Quercia Bianca
  - 9330 Sugherete
  - 9330, 6220\* Sugherete con Thero-Brachypodietea



0	Luglio 2018	Emissione	Svarica G.	Brunetti M.	Caffarelli C.
Rev.	DATA	DESCRIZIONE	ELABORATO	VERIFICATO	APPROVATO
		<b>COMMESSA</b> 023083			<b>UNITA'</b> 000
		<b>METANIZZAZIONE SARDEGNA</b>	<b>DISEGNO</b>		<b>LB-A-83231</b>
		Metanodotti: Palmas Arborea - Macomer - Porto Torres DN 650 (26"), DP 75 bar Macomer - Olbia DN 400 (16"), DP 75 bar	<b>REVISIONE</b>		<b>0</b>
		ZSC "Altopiano di Campeda" (ITB021101) ZPS "Piana di Semestene, Bonorva, Macomer e Bortigali" (ITB023050)	<b>FG.</b>	<b>1</b>	<b>DI</b>
			<b>SCALA</b>		<b>1:20.000</b>