

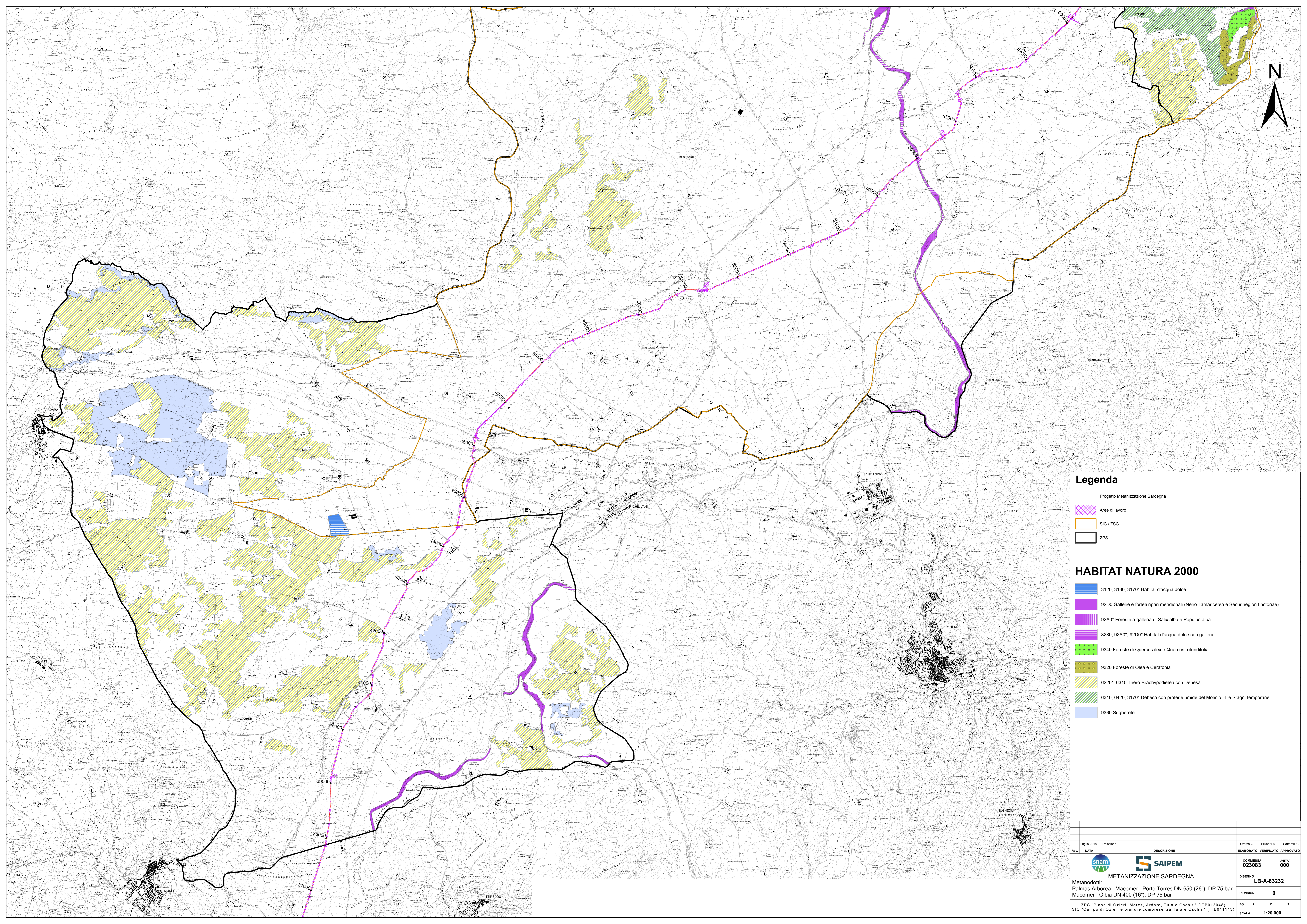
Legenda

- Progetto Metanizzazione Sardegna
- Aree di lavoro
- SIC / ZSC
- ZPS

HABITAT NATURA 2000

- 3130, 3170* Habitat d'acqua dolce
- 92A0* Foreste a galleria di Salix alba e Populus alba
- 3280, 92A0*, 92D0* Habitat d'acqua dolce con gallerie
- 3280, 92A0*, 92D0* Habitat d'acqua dolce con gallerie
- 9340 Foreste di Quercus ilex e Quercus rotundifolia
- 9320 Foreste di Olea e Ceratonia
- 6220* Percorsi substeppici e piante del Thero-Brachypodietea
- 6220*, 6310 Thero-Brachypodietea con Dehesa
- 6310 Dehesa
- 6310, 6420, 3170* Dehesa con praterie umide del Molinio H. e Stagni temporanei
- 9330 Sugherete

Rev.	DATA	DESCRIZIONE	ELABORATO	VERIFICATO	APPROVATO
0	Luglio 2016	Emissione	Svanca G.	Brunetti M.	Caflarelli C.
COMMESSA 023083			UNITA' 000		
DISEGNO LB-A-83232			REVISIONE 0		
Metanodotti: Palmas Arborea - Macomer - Porto Torres DN 650 (26"), DP 75 bar Macomer - Olbia DN 400 (16"), DP 75 bar			ZPS "Piana di Ozieri, Mores, Ardara, Tula e Oschiri" (ITB013048) SIC "Campo di Ozieri e pianure comprese tra Tula e Oschiri" (ITB011113)		
SCALA 1:20.000			FIG. 1 DI 2		



Legenda

- Progetto Metanizzazione Sardegna
- Aree di lavoro
- SIC / ZSC
- ZPS

HABITAT NATURA 2000

- 3120, 3130, 3170* Habitat d'acqua dolce
- 92D0 Gallerie e foreti ripari meridionali (Nerio-Tamaricetea e Securinegion tinctoriae)
- 92A0* Foreste a galleria di Salix alba e Populus alba
- 3280, 92A0*, 92D0* Habitat d'acqua dolce con gallerie
- 9340 Foreste di Quercus ilex e Quercus rotundifolia
- 9320 Foreste di Olea e Ceratonia
- 6220*, 6310 Thero-Brachypodietea con Dehesa
- 6310, 6420, 3170* Dehesa con praterie umide del Molinio H. e Stagni temporanei
- 9330 Sugherete

0	Luglio 2016	Emissione		Svanca G.	Brunetti M.	Caflarelli C.
Rev.	DATA	DESCRIZIONE		ELABORATO	VERIFICATO	APPROVATO
				COMMESSA 023083	UNITA' 000	
METANIZZAZIONE SARDEGNA			DISEGNO LB-A-83232			
Metanodotti: Palmas Arborea - Macomer - Porto Torres DN 650 (26"), DP 75 bar Macomer - Olbia DN 400 (16"), DP 75 bar			REVISIONE 0			
ZPS "Piana di Ozieri, Mores, Ardara, Tula e Oschiri" (ITB013048) SIC "Campo di Ozieri e pianure comprese tra Tula e Oschiri" (ITB011113)			FIG. 2	DI 2	SCALA 1:20.000	