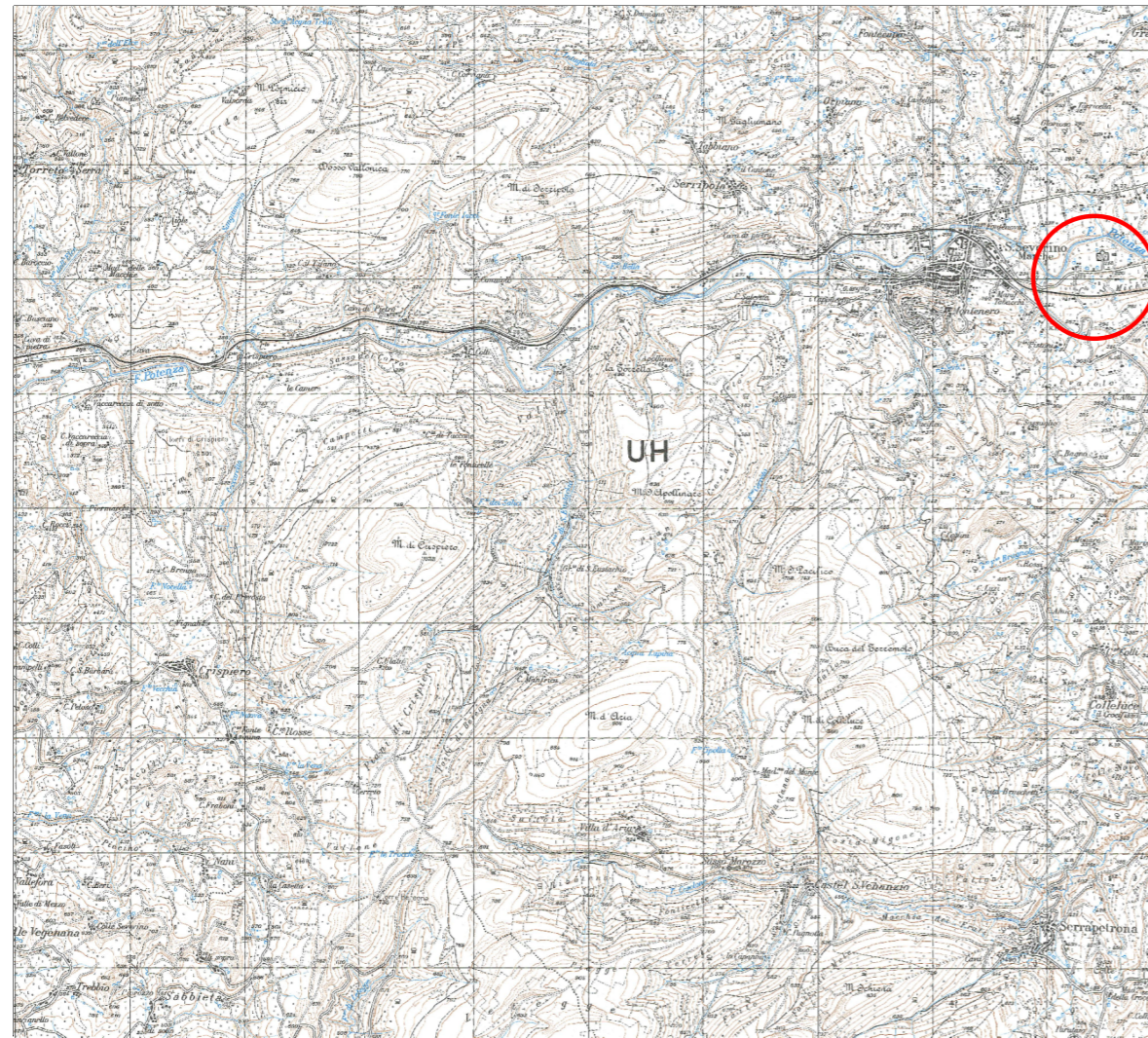




Il presente disegno è di proprietà aziendale - La società tutelerà i propri diritti a termine di legge.

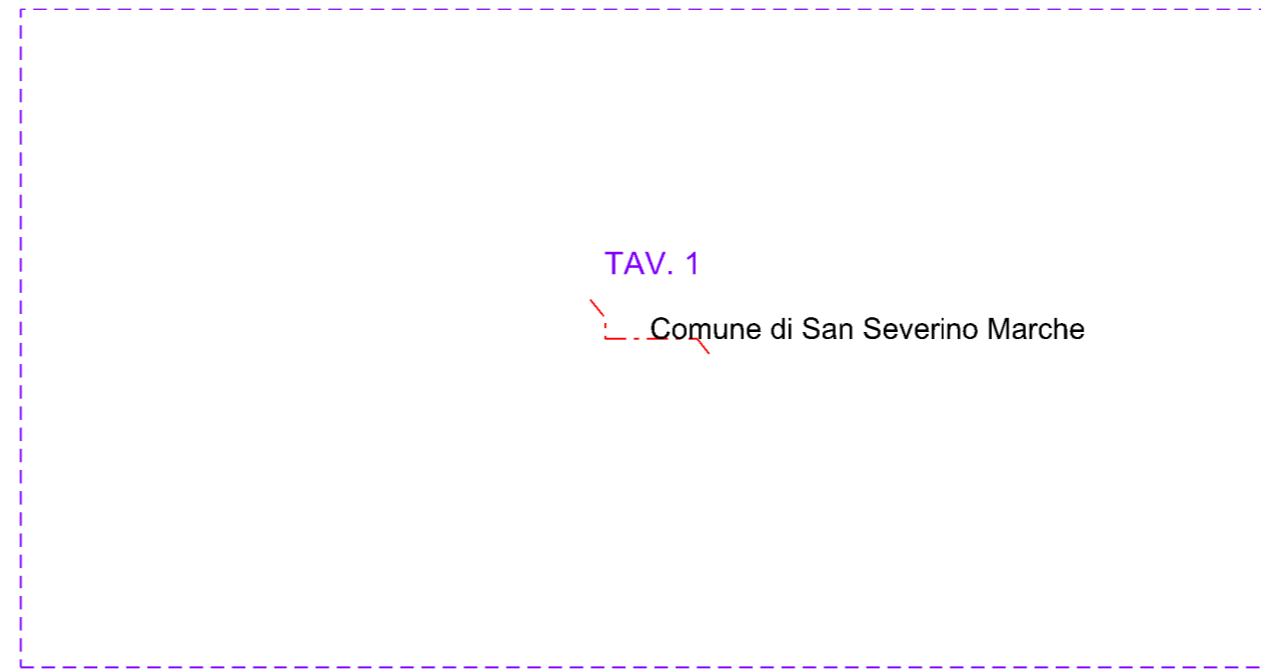


COROGRAFIA Scala 1:25000 San Severino Marche (MC)

REV.	DATA	DESCRIZIONE	ELABORATO	VERIFICATO	APPROVATO
02	23-07-2018	AGGIORNAMENTO	Salvucci	Iervolino	Lo Iacono
01	11-06-2018	EMISSIONE DI PROGETTO	Salvucci	Iervolino	Lo Iacono
00	01-06-2018	EMISSIONE DI PROGETTO	Salvucci	Iervolino	Lo Iacono
Proprietario 			Progettista 		
Met. Recanati - Foligno DN 600 (24"): var. per rifacimento attr.to ferrovia Civitanova - Albacina			Disegno BO-6331		
			Revisione		
			Comm. NR/18132/R-L01	Cod. tec. 9111150	
Planimetria di Progetto			Scala	1:25000	

QUADRO DI UNIONE

Provincia di Macerata



TAV. 1

Comune di San Severino Marche

Il presente disegno è di proprietà aziendale - La società tutelerà i propri diritti a termine di legge.

Cod.tec. 9111150

Revisione 02

Comm.NR/18132/R-L01

Proprietario



Progettista



Disegno
Pagina 2 di 8



Tavola oggetto di stampa

Il presente disegno è di proprietà aziendale - La società tutelerà i propri diritti a termine di legge.

DATI CARATTERISTICI

DATI DI COSTRUZIONE

PRESSIONE DI PROGETTO 70 bar
PRESSIONE MASSIMA DI ESERCIZIO (MOP) 70 bar
GRADO DI UTILIZZAZIONE DICHIARATO f - 0,57

REALIZZATO IN CONFORMITA' AL D.M. 17/04/2008

RIVESTIMENTI GIUNTI DI SALDATURA FASCE TERMORESTRINGENTI

DATI GENERALI

DN 600 (API) SP 11,9 mm L = 38,31 m
DN 600 (API) SP 14,3 mm L = 54,55 m

LUNGHEZZA TOTALE IMPIANTO 92,86m.

FASE EMISSIONE

Per i calcoli sono state considerate le lunghezze di progetto

DATI TECNICI FUNZIONALI

INTERFERENZE STRADALI, FERROVIARIE E FLUVIALI	12
PROFONDITA' DI INTERRAMENTO	11
PROGRESSIVA	10
INTERFERENZE VARIE	9
PUNTI DI MISURA - GIUNTI DIELETRICI	8
SFIATI	7
OPERE DI PROTEZIONE MECCANICA	6
PEZZI SPECIALI IN LINEA	5
TUBAZIONE	4
FUNZIONI DEL "PUNTO"	3
DISEGNI DI DETTAGLIO E SEZIONI	2
CONFINI AMMINISTRATIVI	1

Cod. tec.
9111150

Revisione 02
Comm. NR/18132/R-L01

Proprietario



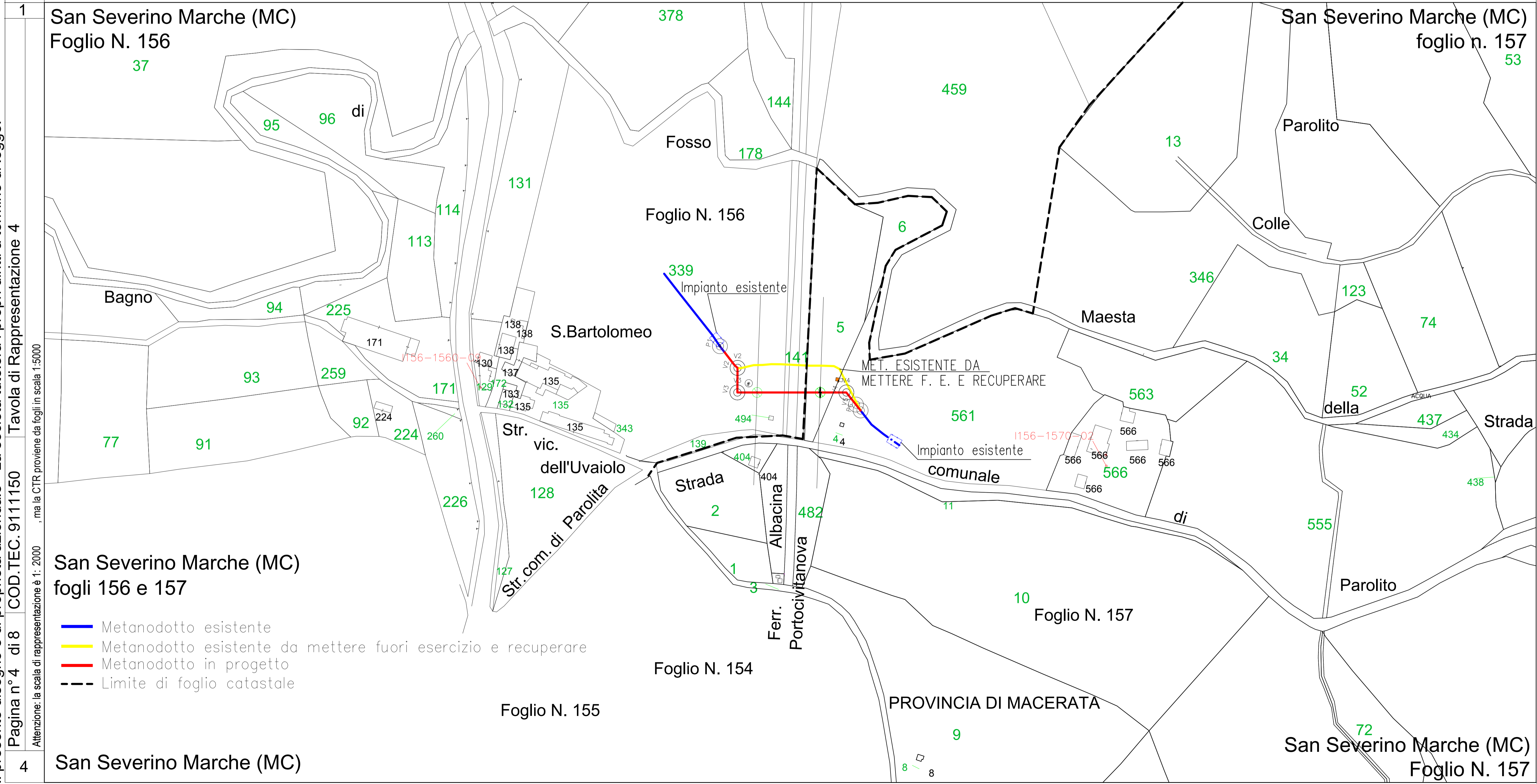
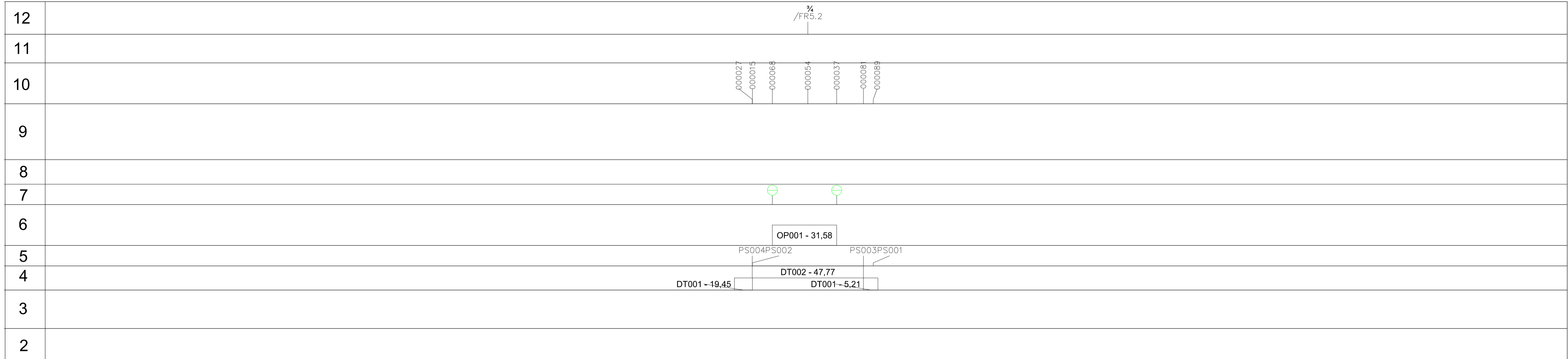
Progettista



Disegno
Pagina 3 di 8

CONFINI AMMINISTRATIVI

1



San Severino Marche (MC)
 fogli 156 e 157

- Metanodotto esistente
- Metanodotto esistente da mettere fuori esercizio e recuperare
- Metanodotto in progetto
- Limite di foglio catastale

Il presente disegno è di proprietà aziendale - La società tutelerà i propri diritti a termine di legge.
 Pagina n° 4 di 8 COD.TEC. 9111150 Tavola di Rappresentazione 4
 Attenzione: la scala di rappresentazione è 1: 2000 , ma la CTR proviene da fogli in scala 1:5000

TABELLA ANNOTAZIONI

ELENCO DEI DISEGNI DI DETTAGLIO

CTR

DT001 Tubo di ACCIAIO L415MB DN 600 API De 610 mm Spess. 11,9 mm secondo tab. A.01.01.19 rivestimento in POLIPROPILENE	24,66m
DT002 Tubo di ACCIAIO 415MB DN 600 API De 610 mm Spess. 14,3 mm secondo tab. A.01.01.19 rivestimento in POLIPROPILENE	47,77m
OP001 Tubo di protezione ACCIAIO L415MB DN 750 Spess. 17,5 mm secondo tab. A.01.01.22	31,58m
PS001 Curva di ACCIAIO C415 a 30 R=7 DN 600 UNIEN De 610 mm Spessore 14,3 mm Materiale ACCIAIO C415 secondo tab. A.01.20.01.03	n.1 Sviluppo totale 3,43m
PS002 Curva di C415 a 30 R=7 DN 600 UNIEN De 610 mm Spessore 14,3 mm Materiale C415 secondo tab. A.01.20.01.03	n.1 Sviluppo totale 3,43m
PS003 Curva di C415 a 60 R=7 DN 60 UNIEN De 610 mm Spessore 14,3 mm Materiale C415 secondo tab. A.01.20.01.03	n.1 Sviluppo totale 5,67m
PS004 Curva di C415 a 90 R=7 DN 600 UNIEN De 610 mm Spessore 14,3 mm Materiale C415 secondo tab. A.01.20.01.03	n.1 Sviluppo totale 7,9m

Il presente disegno è di proprietà aziendale - La società tutelerà i propri diritti a termine di legge.

L'equidistanza fra le curve di livello è di m 5.
L'altimetria, espressa in metri, è riferita al livello medio del mare.



Il presente disegno è di proprietà aziendale - La società tutelerà i propri diritti a termine di legge.

Rev.02

Pagina n° 6 di 8

COD.TEC. 9111150

Tavola di Rappresentazione 6

Attenzione: la scala di rappresentazione è 1: 2000 , ma la CTR proviene da fogli in scala 1:5000

San Severino Marche (MC)

San Severino Marche (MC)



12
11
10
9
8
7
6
5
4
3
2
1

/FRS.2
/000027
/000015
/000068
/000054
/000037
/000081
/000086

DT001 - 19,45
DT002 - 47,77
DT001 - 5,21
PS004 PS002
PS003 PS001
OP001 - 31,58

San Severino Marche (MC)

San Severino Marche (MC)

Legenda

Condotta:	in progettazione (tracciato di progetto)		Dreni		
	da riutilizzare (tracciato di progetto)		Scarichi dreni		
	da dismettere - Recuperata		Pozzi drenanti		
	da dismettere - AE/ANE		Stabilizzazioni superficiali - Opere di contenimento - Regimazioni idrauliche		
	in esercizio		Ripristini vegetazionali		
	in progettazione di altre "Opere del Progetto"		inerbimenti		
			piantagioni		
Vertici e picchetti			Contenitori PE		
Tubazioni accessorie:	in progetto		cassetta a piantana		
	da riutilizzare		cassetta di controllo		
	da dismettere		armadio di controllo		
	in esercizio		armadio PPC		
Punti di linea:	in progettazione (tracciato di progetto)		Anodi		
	da riutilizzare (tracciato di progetto)		Dispensori Orizzontali		
	da dismettere		Dispensori Verticali		
	in esercizio		Altre reti di terzi		
Tappi e Setti			cavi interrati		
Trenchless			condotta interrata		
Gallerie e Mini-Microtunnel			linee aeree		
Protezione condotta:	in gunite		linee ferrate		
	in cunicolo				
	in altro tipo di protezione				
	in tubo di protezione				
Depositi			Elettrodi		
Piazzole			Pali:		
Giunti Dielettrici			in legno		
Caposaldi			tralicci		
Cippi di riferimento			in ferro		
Aree Impiantistiche:	in progetto e da riutilizzare		in cemento armato		
	da dismettere				
	in esercizio				
Aree di Lavoro:	allargamenti		Integrazioni Planimetriche: (in progettazione - esistente)		
	Strade di accesso provvisorie		cippo di confine		
	piazzole provvisorie		Puntuale Generico		
Aree VPE:	aree impiantistiche esistenti		Areale Fabbricato		
	strade di accesso definitive		Areale Generico esistente		
Sfiati			Areale Generico in progettazione		
Cartelli segnalatori:	di linea		corso d'acqua		
	indicatori		ferroviaria		
	vigilanza aerea		muro/recinzione		
Limiti amministrativi:	Fogli catastali		scarpata		
	Particelle catastali		strada		
	Regioni		teleferica		
	Province				
	Comuni				
			Documenti di Dettaglio		
			Sezioni di Dettaglio		
			Limite Tavolette di Stampa		
			Strade:	accesso impianti	
				pista provvisoria	
			adeguamento strada esistente		
			Etichette con relativo riporto:		
			Profondità:	Rilevata	
				Progettata	

Il presente disegno è di proprietà aziendale - La società tutelerà i propri diritti a termine di legge.

Legenda

SIMBOLOGIA IN FINCATURA DEI PUNTI IMPIANTISTICI ED IMPIANTI DI LINEA

	Punto di intercettazione di linea (PIL)
	Punto di intercettazione di derivazione importante (PIDI)
	Punto di intercettazione di derivazione importante con discaggio di allacciamento (PIDI/D)
	Punto di intercettazione di derivazione con stacco da PIL (PIDS)
	Punto di intercettazione di derivazione con stacco da PIL e doppia alimentazione (PIDS/A)
	Punto di intercettazione di derivazione semplice con stacco da linea (PIDS/C)
	Punto di intercettazione di derivazione con stacco da PIL con discaggio di allacciamento (PIDA)
	Punto di intercettazione con discaggio di allacciamento (PIDA/C)
	Punto predisposto per il discaggio di allacciamento (PPDA)
	Stazione predisposta al lancio alla ricezione del PIG (PLRP e PLRP/D)
	Punto di scarico isolato (PSIL)
	Punto di spurgo (PSPU)
	Punto di segnalazione PIGS (PSP)
	Punto di sezionamento elettrico (Giunto dielettrico)
	Punto di intercettazione e Stacco By-Pass (PISB)
	Impianto di linea

SIMBOLOGIA IN FINCATURA DELLE INTERFERENZE

	Strada
	Ponte sospeso
	Subalveo
	Tubo armato
	Tubo armato Struttura Rigida
	Travata in C.L.S.
	Travata metallica
	Tubo libero ad arco
	Azzacamento
	Inglobato in ponte
	Tubo libero con pile
	Tubo libero senza pile
	Percorrenza in alveo
	Posato sul fondo
	Funivia
	Ferrovia
	Vario

Interferenze Varie



Condotta SRG
in sovrappasso



Condotta SRG
in sottopasso

Il servizio interrato e' identificato da una sigla composta al massimo da tre caratteri.

Il primo identifica il tipo di servizio e puo' assumere i seguenti valori:
 A = ACQUEDOTTO F = FOGNATURA T = CAVI PER TELEFONIA
 I = CONDOTTE TRASPORTANTI "INFIAMMABILI" O ALTRI FLUIDI
 E = CAVI PER ENERGIA ELETTRICA nessun carattere = NON DETERMINATO
 Il secondo vale "P" ed e' presente solo se il servizio e' dotato di protezione meccanica.
 Il terzo vale "D" ed e' presente solo se il servizio e/o la protezione sono drenanti
 di eventuali fuoriuscite di gas.

dd = DISTANZA CONDOTTA/SERVIZIO ESPRESSA IN cm