

SCALA 1:10000

Variante generale al vigente P.R.G. in adeguamento al P.T.C.
Reti tecnologiche
Comune di San Severino Marche Tavola P12b

Legenda

Aree di intervento

- Area di trasformazione (SALT 1974)
- Area di intervento
- Confine comunale

Reti tecnologiche esistenti

- Acquedotto
- Fognatura
- Elettricità 20KV
- Elettricità interrata 20KV
- Elettricità aerea 400V
- Gas metano

Reti tecnologiche di progetto

- Acquedotto
- Fognatura
- Elettricità aerea 20KV
- Elettricità interrata 20KV
- Elettricità aerea 400V
- Gas metano

LE CASSETTE

Ferrovia Civitanova-Albaccina

S.P.

231.7

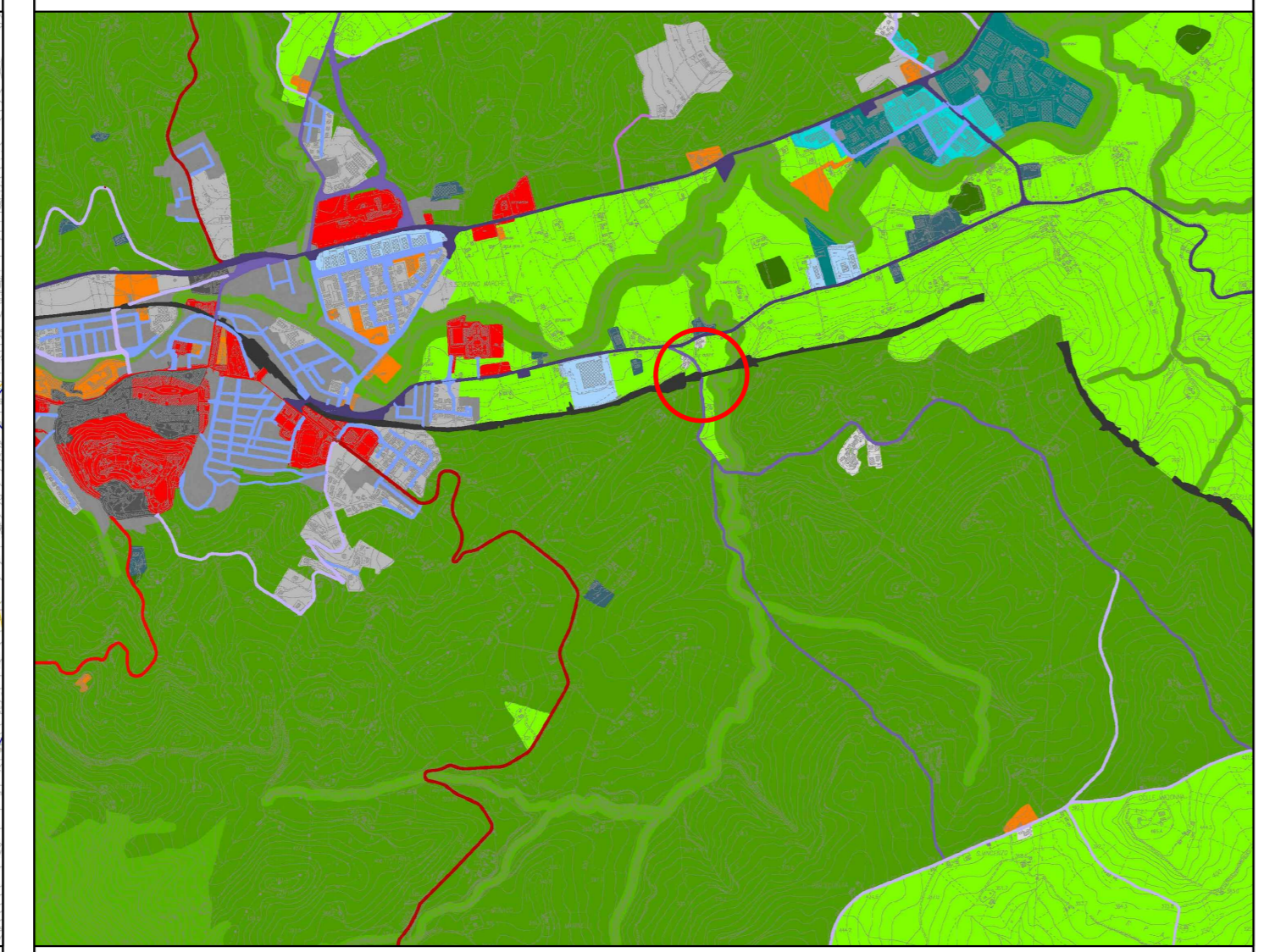
230.5

ASFER

Servizi e Sottostrutture gestiti da A.S.E.M. S.p.A. in località Casette di San Severino Marche

Tavola n° 1
Servizi e Sottostrutture
Comune di San Severino Marche - Albaccina

1:10000 Maggio 2018



SCALA 1:10000

Variante generale al vigente P.R.G. in adeguamento al P.T.C.
Sistemi
Comune di San Severino Marche Tavola P02

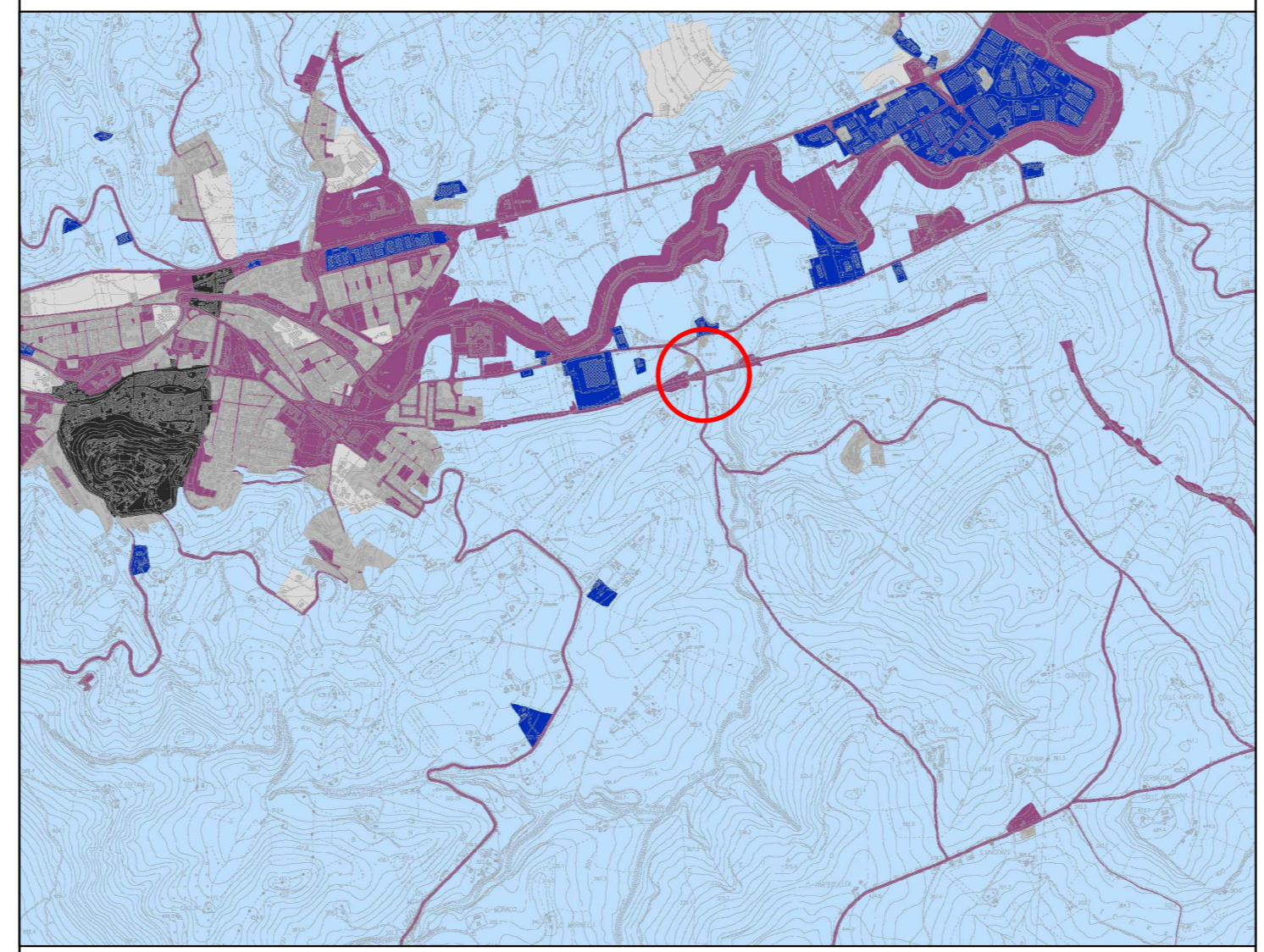
Legenda

Generali e sub-divisioni

- Area di trasformazione (SALT 1974)
- Area di intervento
- Confine comunale
- Acquedotto
- Fognatura
- Elettricità aerea 20KV
- Elettricità interrata 20KV
- Elettricità aerea 400V
- Gas metano

Zone Omogenee

- 1. Zone omogenee di tipo urbano
- 2. Zone omogenee di tipo suburbano
- 3. Zone omogenee di tipo rurale
- 4. Zone omogenee di tipo rurale
- 5. Zone omogenee di tipo rurale
- 6. Zone omogenee di tipo rurale
- 7. Zone omogenee di tipo rurale
- 8. Zone omogenee di tipo rurale
- 9. Zone omogenee di tipo rurale
- 10. Zone omogenee di tipo rurale

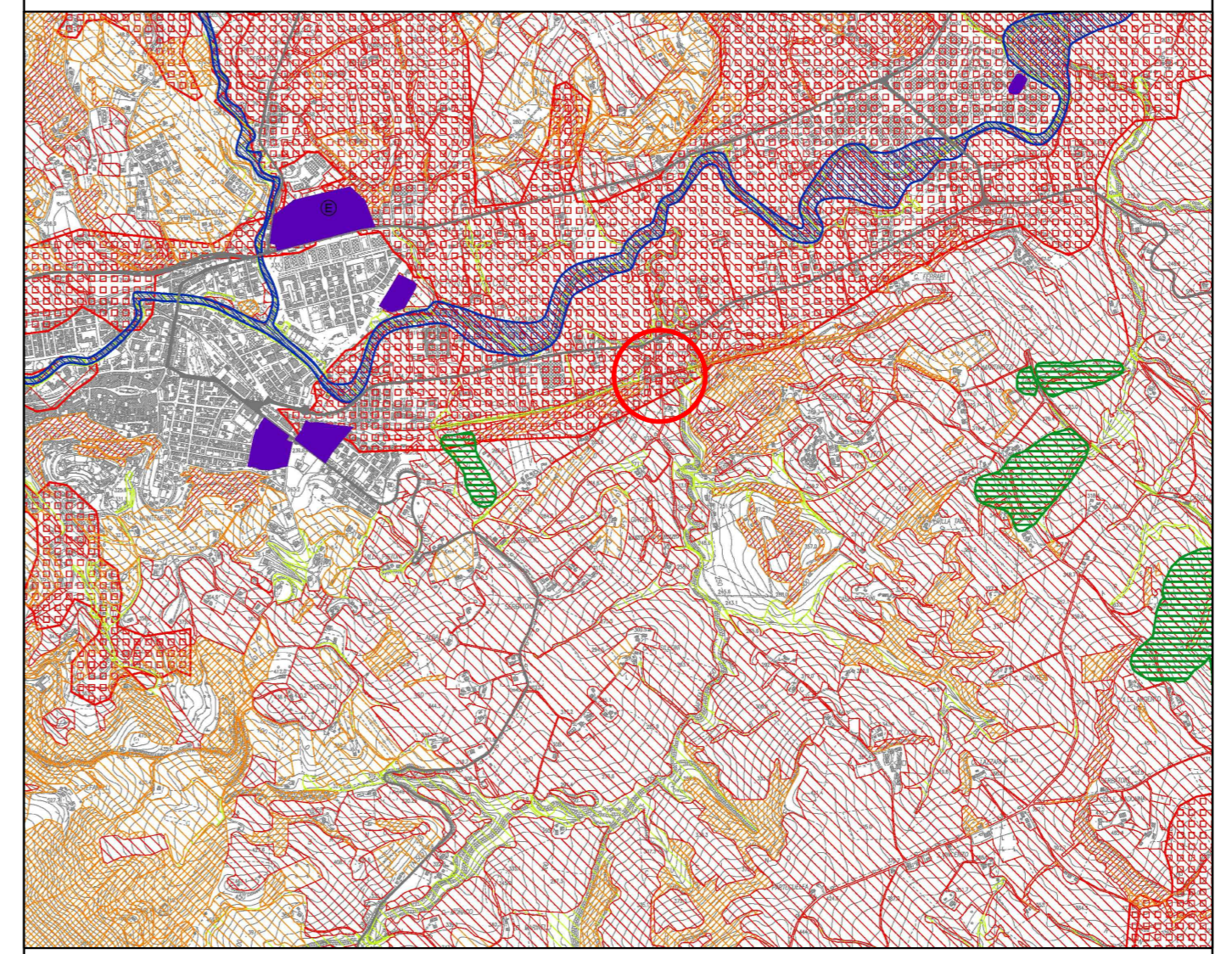


SCALA 1:10000

Variante generale al vigente P.R.G. in adeguamento al P.T.C.
Zone omogenee
Comune di San Severino Marche Tavola P03

Zone Omogenee

- 1. Zone omogenee di tipo urbano
- 2. Zone omogenee di tipo suburbano
- 3. Zone omogenee di tipo rurale
- 4. Zone omogenee di tipo rurale
- 5. Zone omogenee di tipo rurale
- 6. Zone omogenee di tipo rurale
- 7. Zone omogenee di tipo rurale
- 8. Zone omogenee di tipo rurale
- 9. Zone omogenee di tipo rurale
- 10. Zone omogenee di tipo rurale



SCALA 1:10000

Variante generale al vigente P.R.G. in adeguamento al P.T.C.
Carta dei grandi rischi
Comune di San Severino Marche Tavola P7b

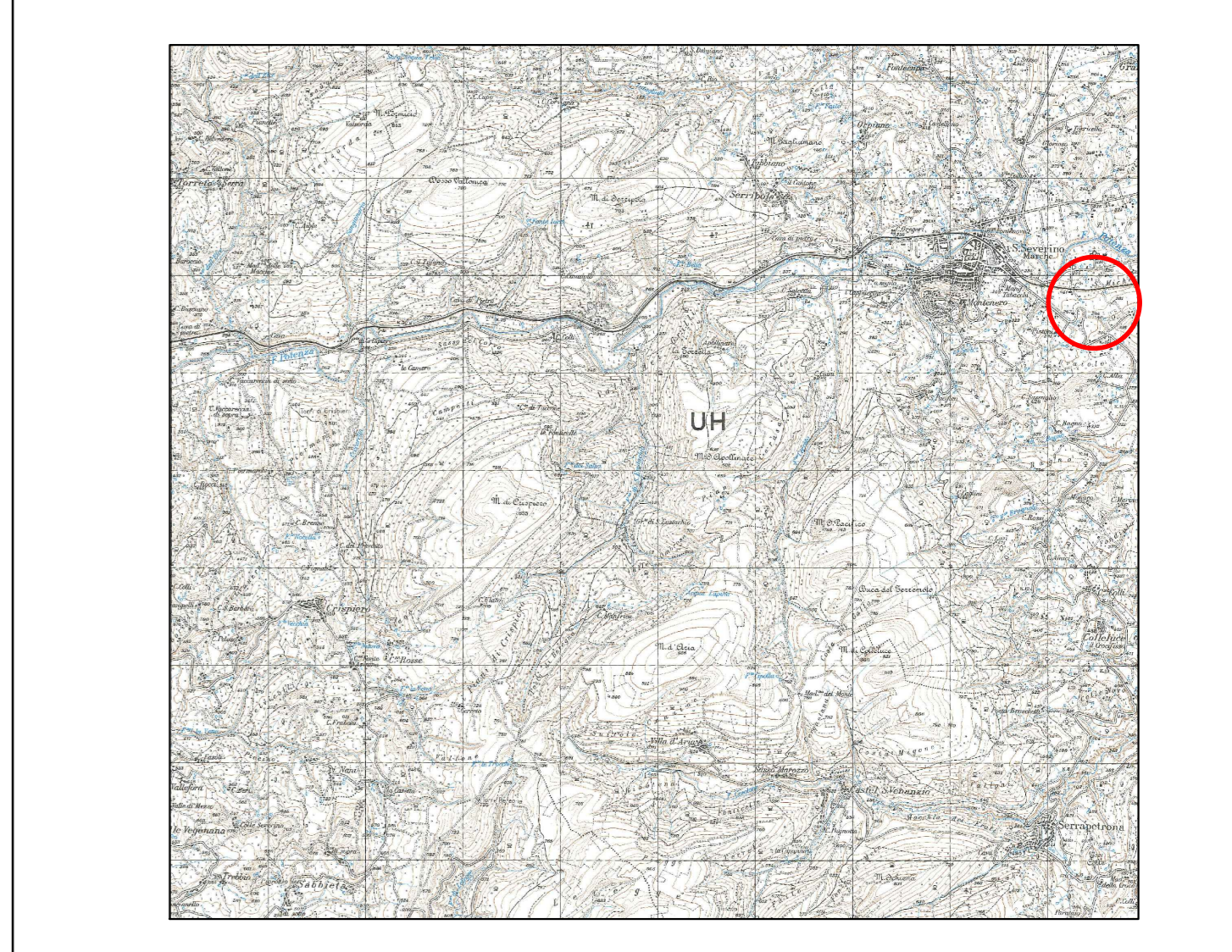
Legenda

Rischi sismici

- Area di trasformazione (SALT 1974)
- Area di intervento
- Confine comunale
- Acquedotto
- Fognatura
- Elettricità aerea 20KV
- Elettricità interrata 20KV
- Elettricità aerea 400V
- Gas metano

Rischi sismici

- 1. Zone omogenee di tipo urbano
- 2. Zone omogenee di tipo suburbano
- 3. Zone omogenee di tipo rurale
- 4. Zone omogenee di tipo rurale
- 5. Zone omogenee di tipo rurale
- 6. Zone omogenee di tipo rurale
- 7. Zone omogenee di tipo rurale
- 8. Zone omogenee di tipo rurale
- 9. Zone omogenee di tipo rurale
- 10. Zone omogenee di tipo rurale



Corografia comune San Severino Marche (MC)

REV.	DATA	DESCRIZIONE	PROGETTISTA	DISEGNO	CONTR.	APPROV.
04	23-07-2018	Aggiornamento	snam	TECNOCONSULT	Salvucci	Lo Iacono
03	12-06-2018	Emissione per approvazione			Salvucci	Lo Iacono
02	11-06-2018	Emissione per approvazione			Salvucci	Lo Iacono
01	08-06-2018	Emissione per approvazione			Salvucci	Lo Iacono
00	15-05-2018	Emissione per commenti			Salvucci	Lo Iacono

Proprietario: **snam** Progettista: **TECNOCONSULT**

impianto n°: 4500220

Metanodotto Recanati - Foligno dn 600 (24");
variante dn 600 (24") per rifacimento attraversamento ferrovia
Civitanova - Albaccina in comune di San Severino Marche (MC)

Planimetrie vincoli e PRG

REVISIONE 04

COMMESSA NR/18132/R-L01
COD. TEC. 9111150

SCALA 1:10000

sostituisce il
sostituito dal