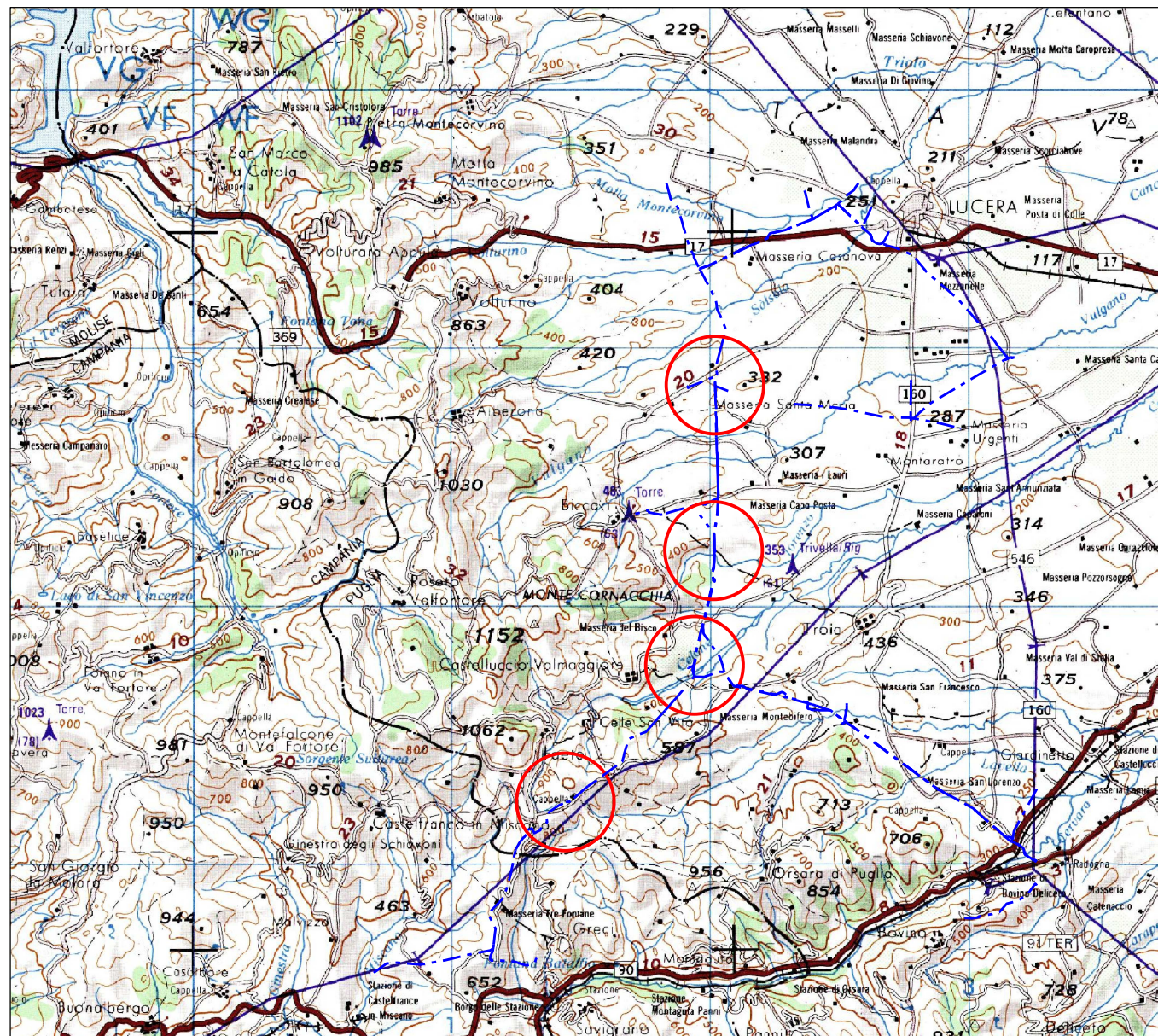


Il presente disegno e' di proprieta' aziendale - La Societa' tutelera' i propri diritti a termine di legge.



COROGRAFIA Scala 1:250.000



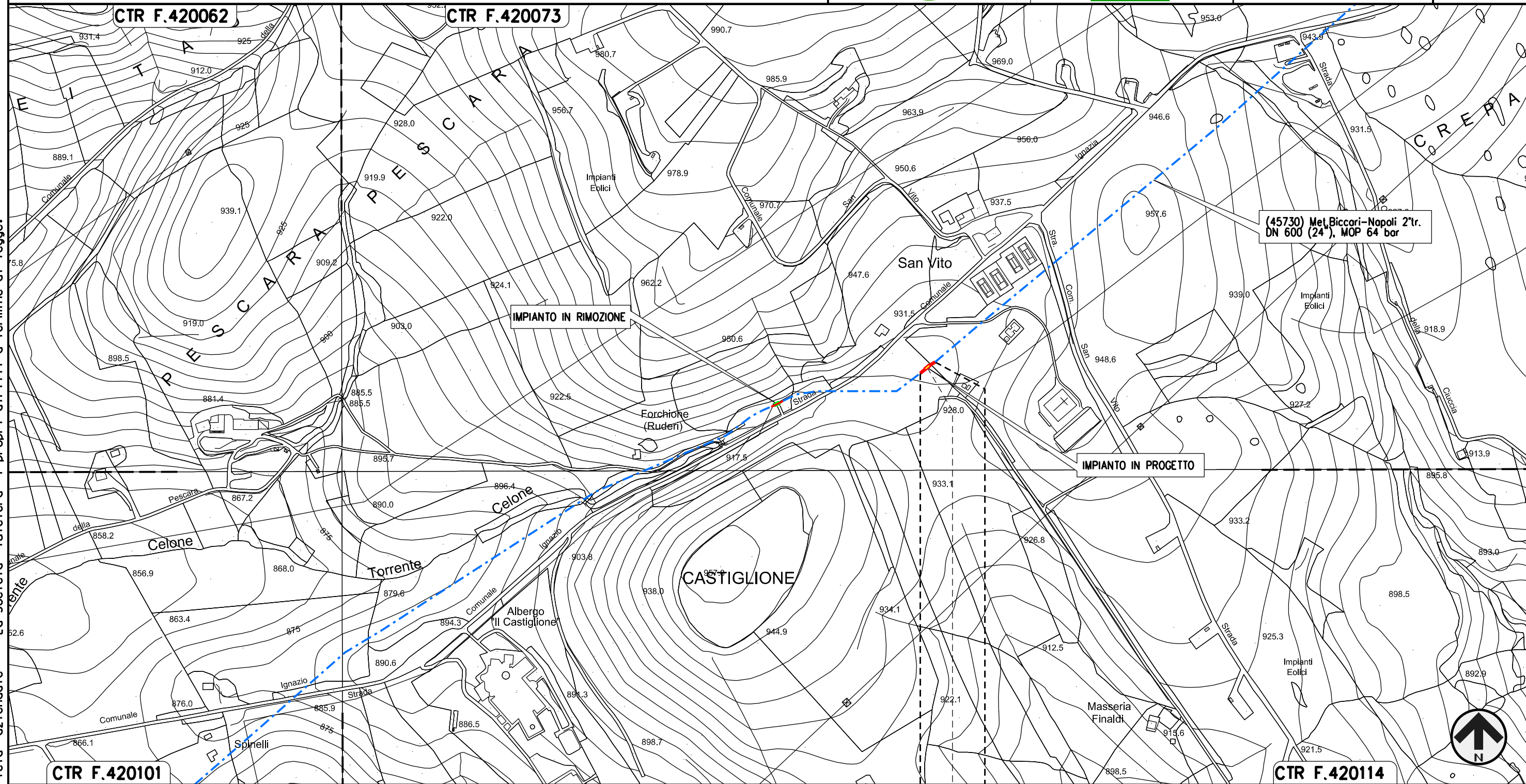
01	25-07-18	RIEMMISSIONE	DEL VECCHIO	ROSSI	CAPRIOTTI	
00	07-12-17	EMISSIONE	AGUZZI	ROSSI	CAPRIOTTI	
INDICE	DATA	R E V I S I O N I		ELABORATO	VERIFICATO	APPROVATO
 			Dis. PG-TP-200			
			Fg. 1 di 7			
INTERVENTI SU MET. BICCARI-NAPOLI DN600 (24"), MOP 64 bar			Comm. NR/17098			
			INDICE	00	01	
TRACCIATO DI PROGETTO			Scala 1:5000			
			Sostituisce il .....			Sostituito dal .....

INTERVENTI SU MET. BICCARI-NAPOLI DN600 (24"), MOP 64 bar  
 Var. inserimento Impianto di Linea con Telecontrollo in Comune di Faeto  
 su Met. Biccari Napoli DN 600 (24"), MOP 64 bar

01	25-07-18	RIEMMISSIONE	DEL VECCHIO	ROSSI	CAPRIOTTI
00	07-12-17	EMISSIONE	AGUZZI	ROSSI	CAPRIOTTI
INDICE	DATA	REVISIONI	ELABORATO	VERIFICATO	APPROVATO
			Dis.	PG-TP-200	
			Comm.	NR/17098	

Foglio  
**2**  
 di 7  
 Scala  
**1:5000**

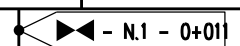
**TRACCIATO DI PROGETTO**



Il presente disegno e' di proprieta' aziendale - La Societa' tutelera' i propri diritti a termine di legge.

0 0+022

FAETO  
 FOGGIA

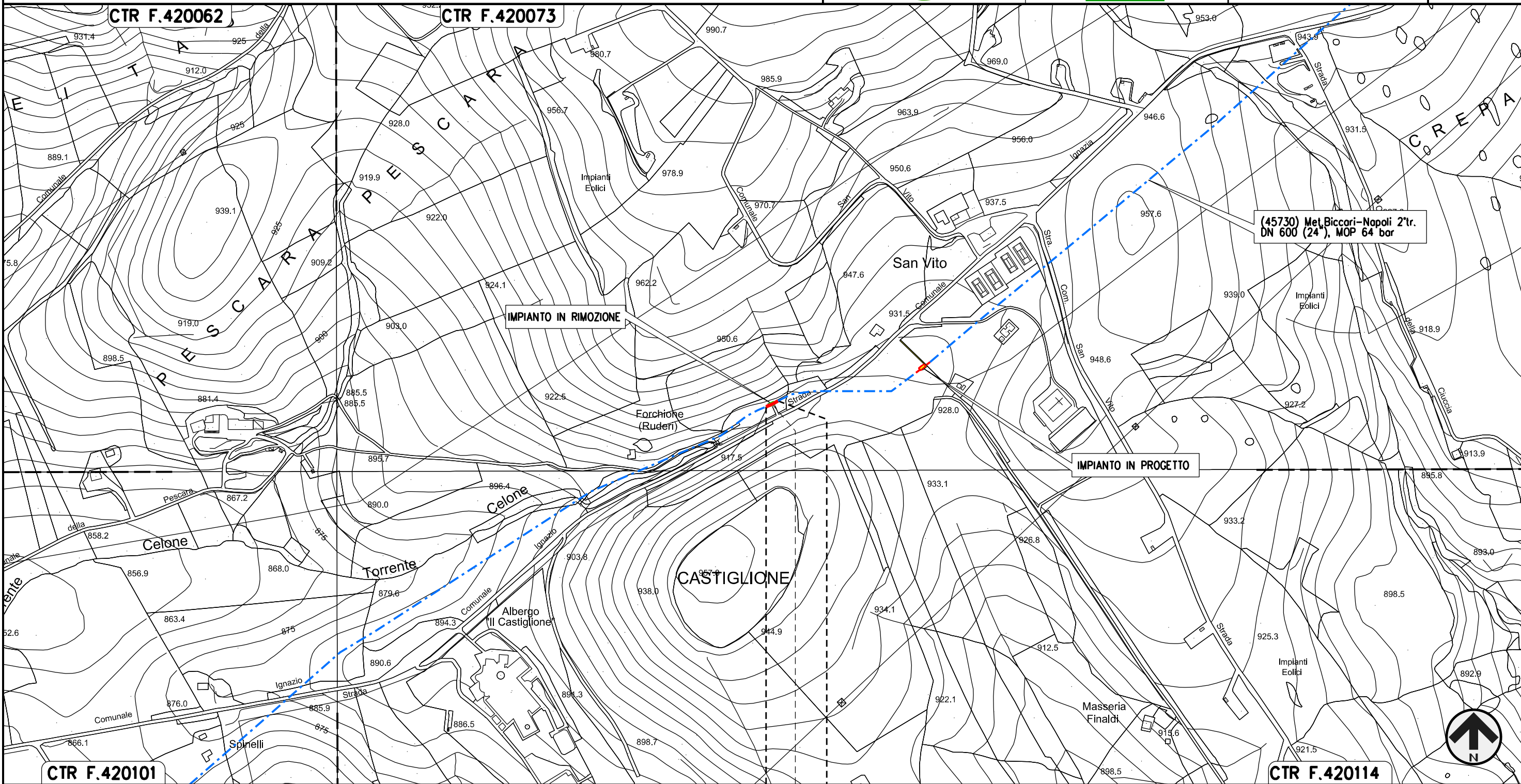


INTERVENTI SU MET. BICCARI-NAPOLI DN600 (24"), MOP 64 bar  
 Var. per rimozione Impianto di Linea in Comune di Faeto  
 su Met. Biccari Napoli DN 600 (24"), MOP 64 bar

01	25-07-18	RIEMISSIONE	DEL VECCHIO	ROSSI	CAPRIOTTI
00	07-12-17	EMISSIONE	AGUZZI	ROSSI	CAPRIOTTI
INDICE	DATA	R E V I S I O N I			ELABORATO
		snam		Enereco	
			Dis.	PG-TP-200	
			Comm.	NR/17098	

Foglio  
**3**  
 di 7  
 Scala  
**1:5000**

**TRACCIATO DI PROGETTO**



0 0+017

FAETO  
 FOGGIA

◀ - 45730/6 ▶

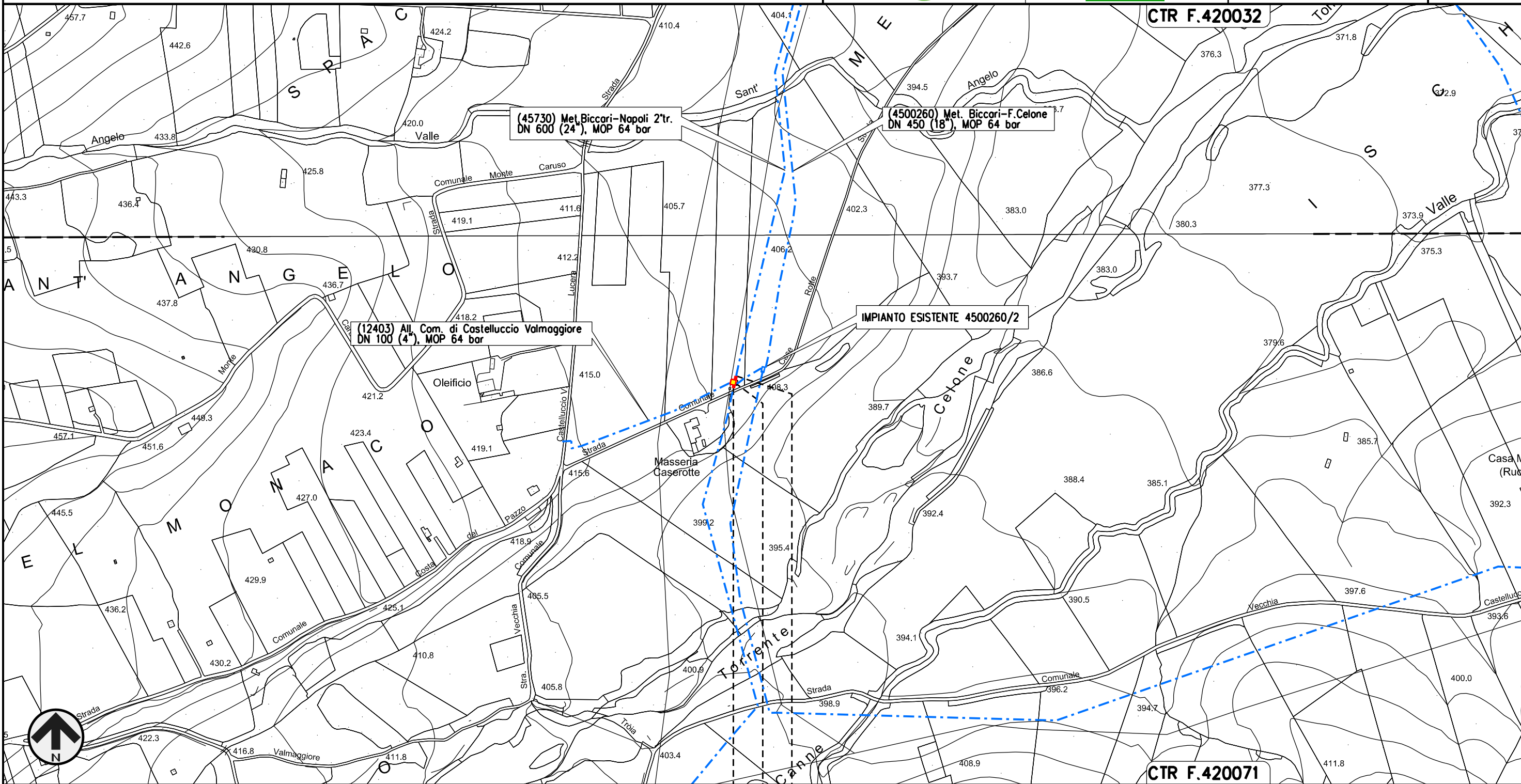
Il presente disegno e' di proprieta' aziendale - La Societa' tutelera' i propri diritti a termine di legge.

**INTERVENTI SU MET. BICCARI-NAPOLI DN600 (24"), MOP 64 bar**  
**Var. inserimento Impianto di Linea con Telecontrollo in Comune di Troia**  
**su Met. Biccari Napoli DN 600 (24"), MOP 64 bar**

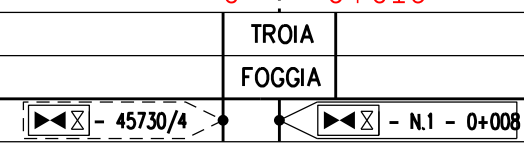
01	25-07-18	RIEMMISSIONE	DEL VECCHIO	ROSSI	CAPRIOTTI
00	07-12-17	EMISSIONE	AGUZZI	ROSSI	CAPRIOTTI
INDICE	DATA	R E V I S I O N I			ELABORATO
		Dis. PG-TP-200			VERIFICATO
		Comm. NR/17098			APPROVATO

**Foglio**  
**4**  
 di 7  
 Scala  
**1:5000**

**TRACCIATO DI PROGETTO**



Il presente disegno e' di proprieta' aziendale - La Societa' tutelera' i propri diritti a termine di legge.

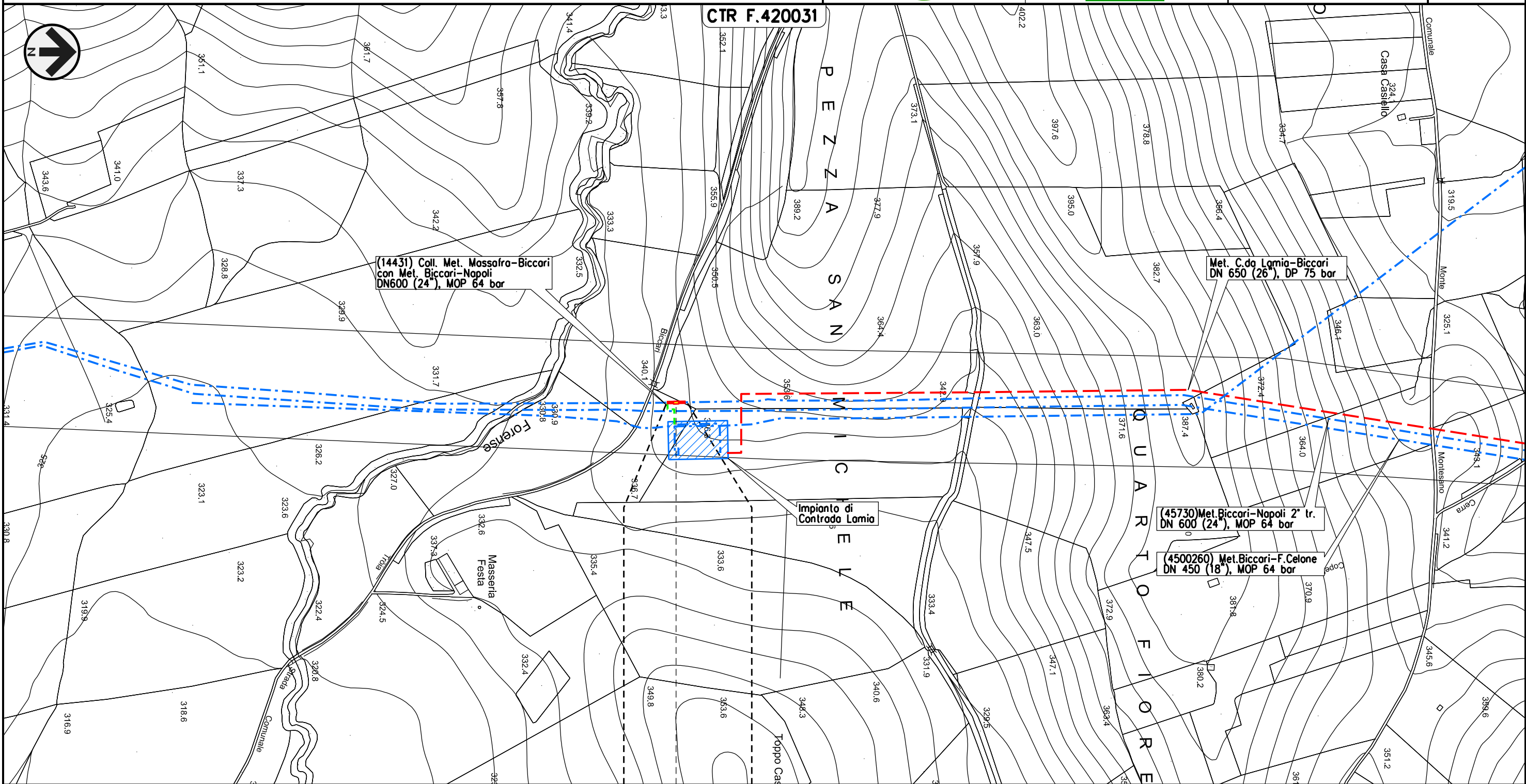


**INTERVENTI SU MET. BICCARI-NAPOLI DN600 (24"), MOP 64 bar**  
**Var. inserimento Impianto di Linea con Telecontrollo in Comune di Biccari**  
**su Met. Biccari Napoli DN 600 (24"), MOP 64 bar**

01	27-07-18	RIEMISSIONE	DEL VECCHIO	ROSSI	CAPRIOTTI
00	07-12-17	EMISSIONE	AGUZZI	ROSSI	CAPRIOTTI
INDICE	DATA	R E V I S I O N I			ELABORATO
		Dis. PG-TP-200			VERIFICATO
		Comm. NR/17098			APPROVATO

**Foglio**  
**5**  
 di 7  
**Scala**  
**1:5000**

**TRACCIATO DI PROGETTO**



0 0+025

BICCARI  
 FOGGIA

◄ - N.1 - 0+012 ►

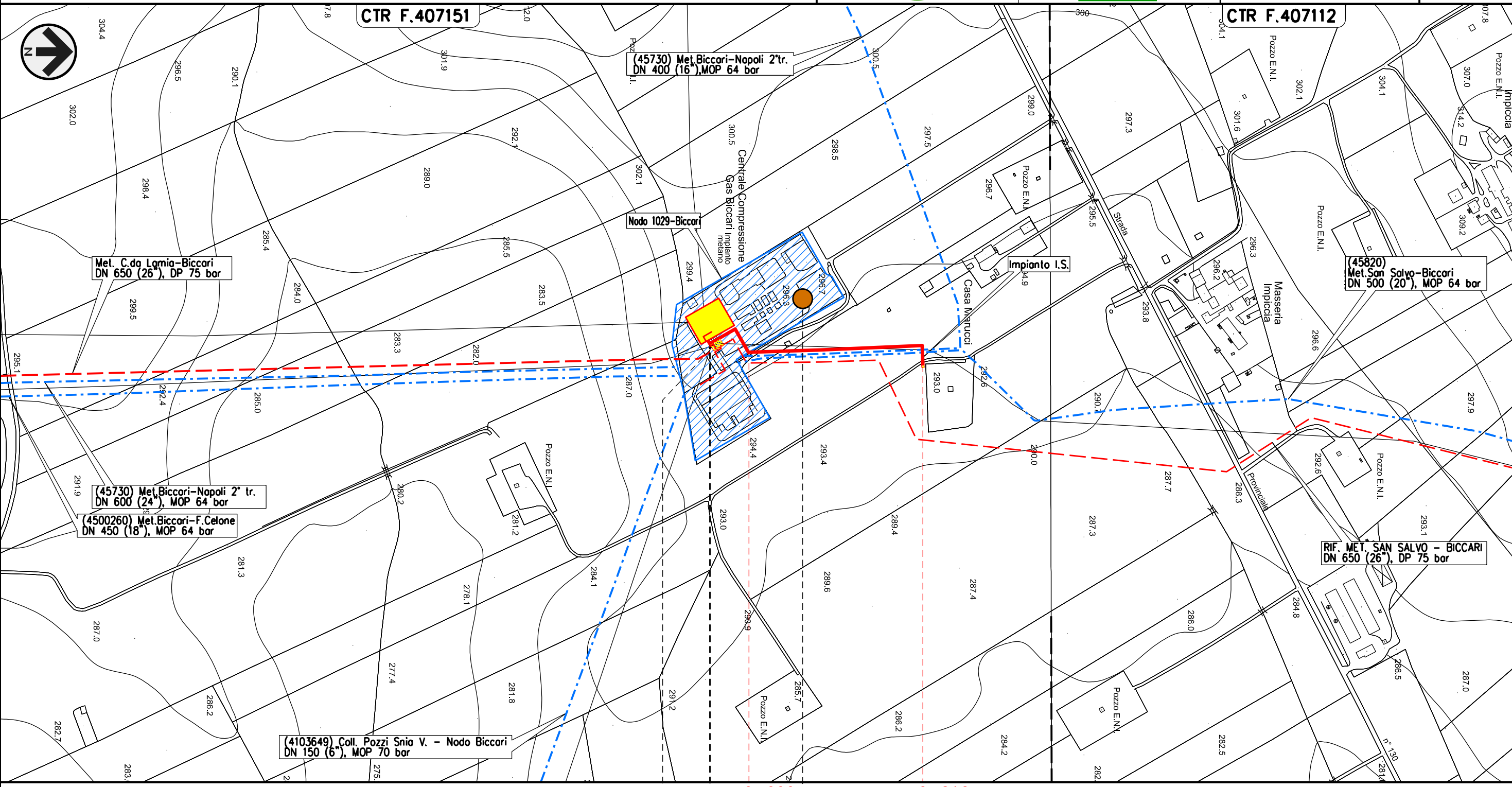


Il presente disegno e' di proprieta' aziendale, tutelera' i propri diritti a termine di legge.

# INTERVENTI SU MET. BICCARI-NAPOLI DN600 (24"), MOP 64 bar Impianto HPRS 50-IS 64 /24 bar di Biccari

01	25-07-18	RIEMISSIONE	DEL VECCHIO	ROSSI	CAPRIOTTI	<b>Foglio</b> <span style="font-size: 2em;"><b>6</b></span> di 7	
00	07-12-17	EMISSIONE	AGUZZI	ROSSI	CAPRIOTTI		
INDICE	DATA	R E V I S I O N I			ELABORATO		VERIFICATO
			Dis. PG-TP-200				
			Comm. NR/17098		Scala <b>1:5000</b>		

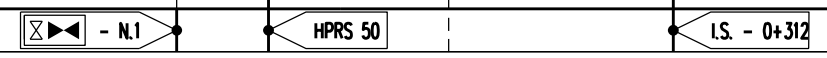
## TRACCIATO DI PROGETTO



Il presente disegno è di proprietà e di competenza della Società, tutelata, e i propri diritti in termine di legge.

0+000 0+312

BICCARI  
FOGGIA



**P1**

INTERVENTI SU MET. BICCARI-NAPOLI  
DN600 (24"), MOP 64 bar

TRACCIATO DI PROGETTO

01	25-07-18	RIEMMISSIONE	DEL VECCHIO	ROSSI	CAPRIOTTI
00	07-12-17	EMISSIONE	AGUZZI	ROSSI	CAPRIOTTI
INDICE	DATA	R E V I S I O N I			ELABORATO
		Dis.		PG-TP-200	
		Comm.		NR/17098	

Foglio  
**7**  
di 7  
Scala  
**1:5000**



LEGENDA

SIMBOLOGIA CARTOGRAFICA

- |  |   |  |   |
|--|---|--|---|
|  | Metanodotto in progetto                           |  | Altre condotte di terzi   |
|  | Metanodotti in esercizio                          |  | Altri metanodotti in progetto   |
|  | Metanodotti da porre fuori esercizio e recuperare |  | Gallerie, Tunnel, Mini-Microtunnel, Raise Boring, T.O.C. e Direct Pipe. |
|  | Aree impianti stacco-terminale in progetto        |  | Impianti di linea in progetto   |
|  | Aree impianti stacco-terminale esistenti          |  | Impianti di linea su rete in esercizio                                  |
|  | Piazzola di stoccaggio tubazioni                  |  | Impianti di linea da porre fuori esercizio e recuperare                 |
|  | Strada di accesso all'impianto                    |  | Depositi temporanei   |
|  | Adeguamento strade esistenti                      |  | Strade di accesso provvisorio   |
|  | Limite sovrapposizione fogli                      |  | Nuova viabilita'  |

SIMBOLOGIA MECCANICA

- |  |  |
|--|--|
|  | Punto di intercettazione di linea (P.I.L.)                                       |
|  | Punto di intercettazione di derivazione importante (P.I.D.I.)                    |
|  | Punto di intercettazione di derivazione semplice con stacco da P.I.L. (P.I.D.S.) |
|  | Punto di intercettazione e derivazione semplice con stacco da Linea (P.I.D.S.)   |
|  | Punto di intercettazione con discaggio di allacciamento (P.I.D.A.)               |
|  | Punto predisposto per il discaggio di allacciamento (P.P.D.A.)                   |
|  | Punto di sezionamento elettrico terminale (P.S.E.T.)                             |
|  | Stazione predisposta per lancio e ricevimento PIG                                |
|  | Impianto di riduzione/ regolazione della pressione                               |

Progressiva chilometrica	N.	
Comuni		
Province		
Impianti	TIPO - N. - PROGR. km	TIPO - N. - ESISTENTE
Attraversamenti	TIPOLOGIA ATTRAVERSATA (SS n. **, corso d'acqua, ferrovia, ecc.)	
Strade - Piste	ACCESSO IMPIANTI	ADEGUAMENTI STRADE
Depositi provvisori - Piazzole	DEPOSITI TEMPORANEI	STRADE PROVVISORIE
Fascia di lavoro	ALLARGATA	RIDOTTA
Opere civili	TRASVERSALI	LONGITUDINALI

Il presente disegno è di proprietà aziendale - La Società tutela i propri diritti a termine di legge.