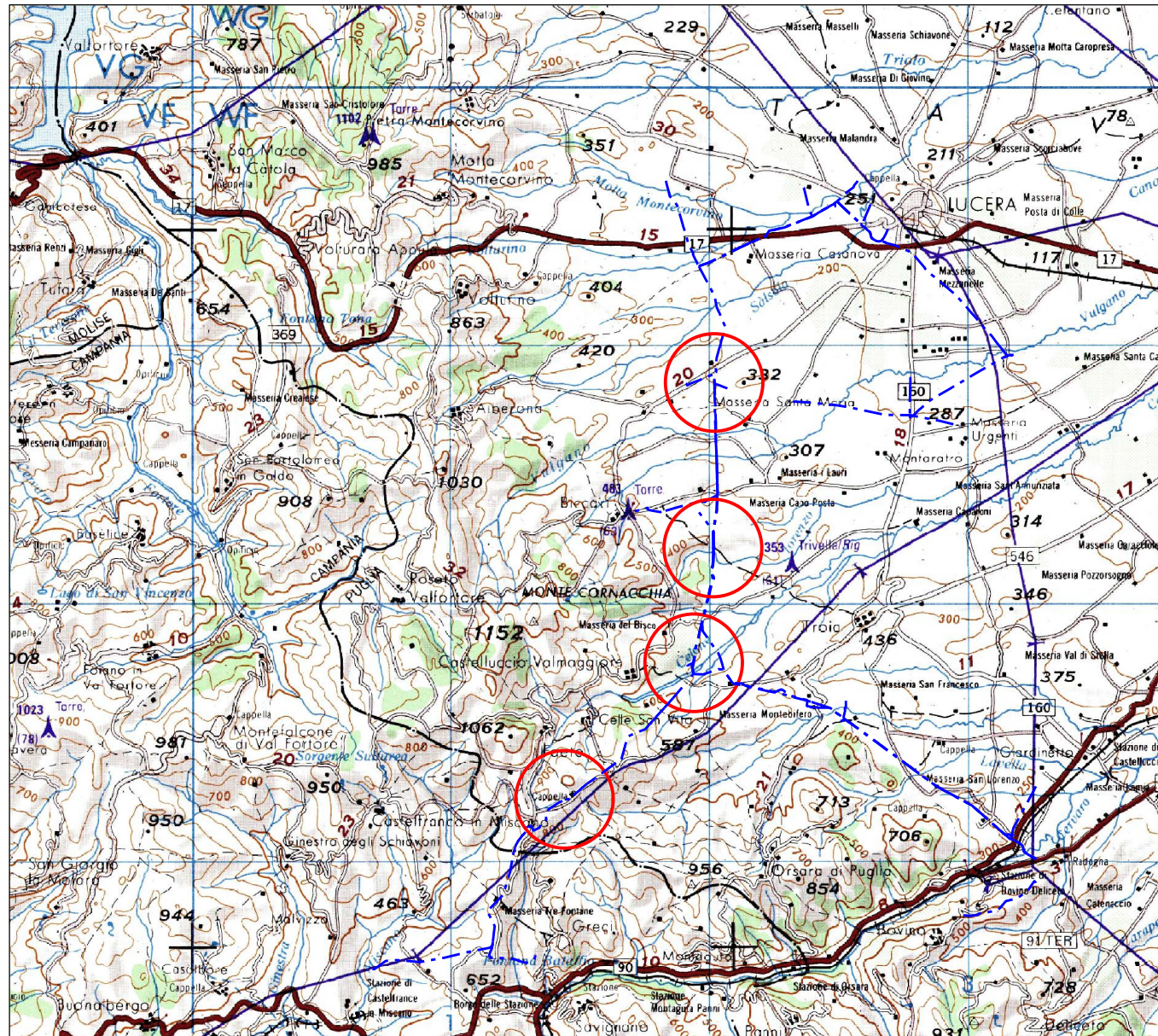


Il presente disegno e' di proprieta' aziendale - La Societa' tutelera' i propri diritti a termine di legge.





COROGRAFIA Scala 1:250.000



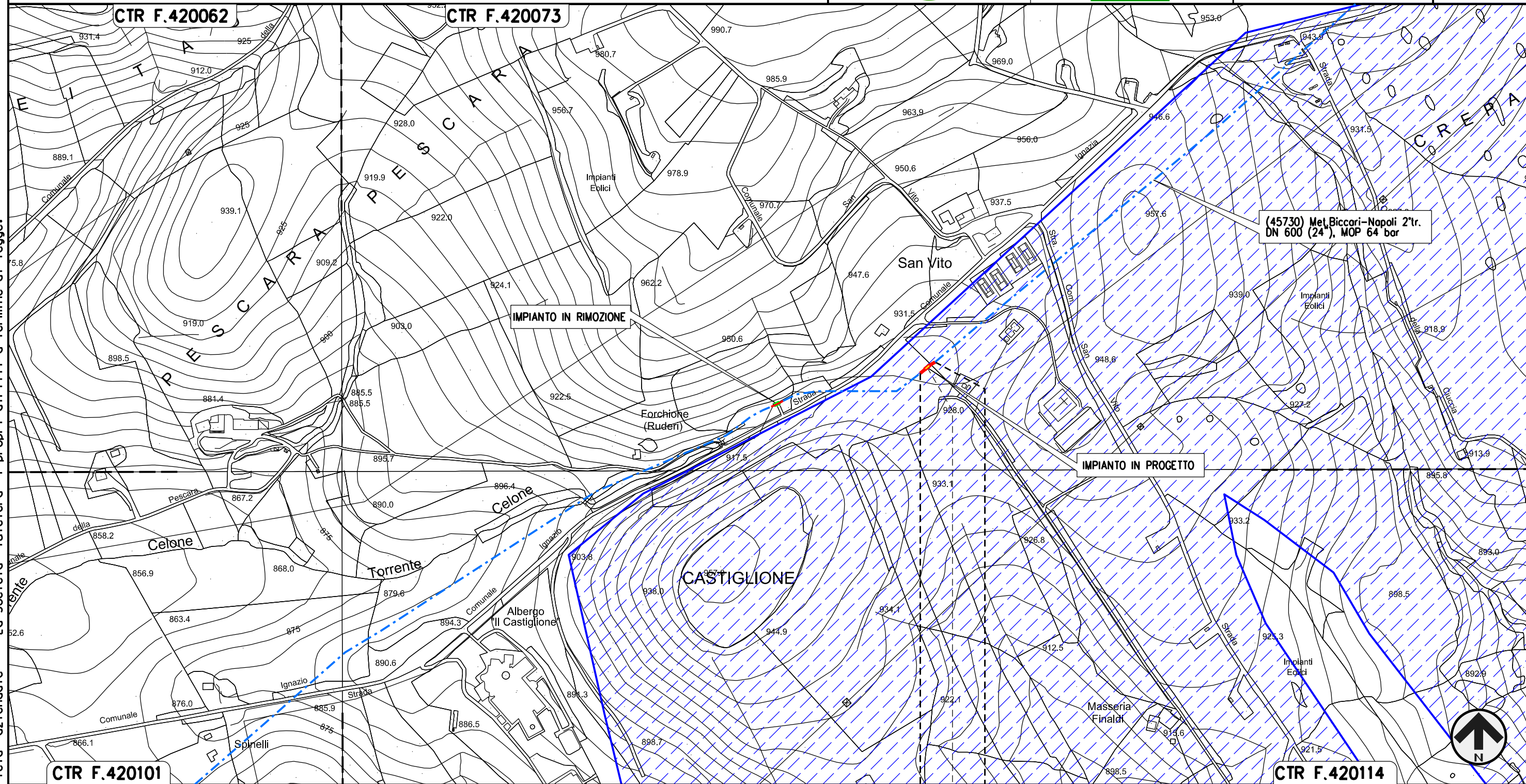
INDICE	DATA	REVISIONI	ELABORATO	VERIFICATO	APPROVATO
01	25-07-18	RIEMMISSIONE	DEL VECCHIO	ANTOGNOLI	CAPRIOTTI
00	07-12-17	EMISSIONE	AGUZZI	ANTOGNOLI	CAPRIOTTI
 			Dis. PG-VIDR-200		
			Fg. 1 di 7		
INTERVENTI SU MET. BICCARI-NAPOLI DN600 (24"), MOP 64 bar			Comm. NR/17098		
			INDICE	00	
			Scala 1:5000		
PLANIMETRIA CON VINCOLO IDROGEOLOGICO			Sostituisce il		
			Sostituito dal		

INTERVENTI SU MET. BICCARI-NAPOLI DN600 (24"), MOP 64 bar
 Var. inserimento Impianto di Linea con Telecontrollo in Comune di Faeto
 su Met. Biccari Napoli DN 600 (24"), MOP 64 bar

00	07-12-17	EMISSIONE	AGUZZI	ANTOGNOLI	CAPRIOTTI		
00	07-12-17	EMISSIONE	AGUZZI	ANTOGNOLI	CAPRIOTTI		
INDICE	DATA	REVISIONI			ELABORATO	VERIFICATO	APPROVATO
						Dis.	PG-VIDR-200
						Comm.	NR/17098

Foglio
2
 di 7
 Scala
1:5000

PLANIMETRIA CON VINCOLO IDROGEOLOGICO





Il presente disegno e' di proprieta' aziendale - La Societa' tutelera' i propri diritti a termine di legge.

0 0+022

FAETO
 FOGGIA

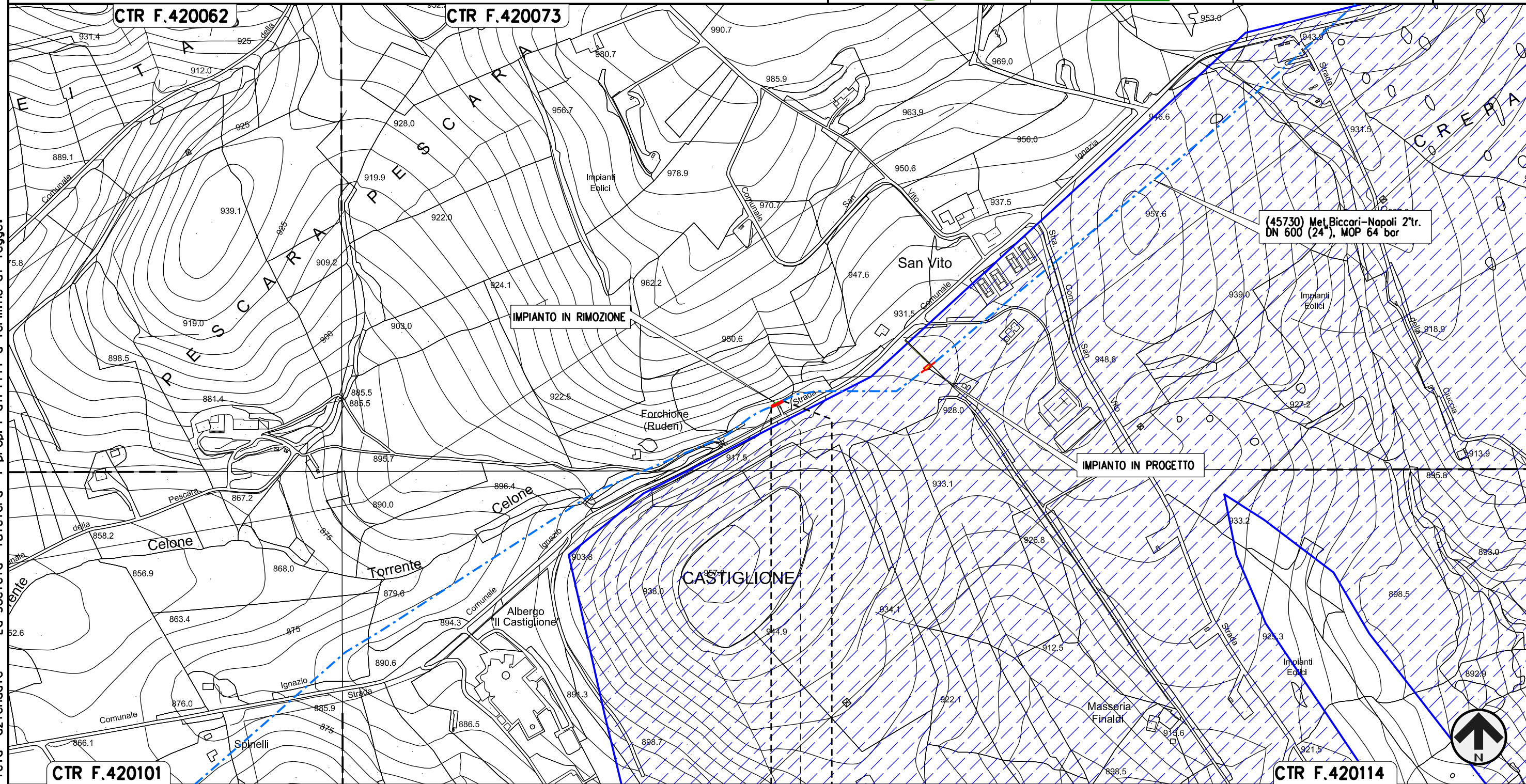
◀▶ - N.1 - 0+01

INTERVENTI SU MET. BICCARI-NAPOLI DN600 (24"), MOP 64 bar
 Var. per rimozione Impianto di Linea in Comune di Faeto
 su Met. Biccari Napoli DN 600 (24"), MOP 64 bar

01	25-07-18	RIEMISSIONE	DEL VECCHIO	ANTOGNOLI	CAPRIOTTI		
00	07-12-17	EMISSIONE	AGUZZI	ANTOGNOLI	CAPRIOTTI		
INDICE	DATA	R E V I S I O N I			ELABORATO	VERIFICATO	APPROVATO
						Dis.	PG-VIDR-200
						Comm.	NR/17098

Foglio
3
 di 7
 Scala
1:5000

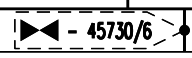
PLANIMETRIA CON VINCOLO IDROGEOLOGICO





Il presente disegno e' di proprieta' aziendale - La Societa' tutelera' i propri diritti a termine di legge.

0 0+017

FAETO
 FOGGIA

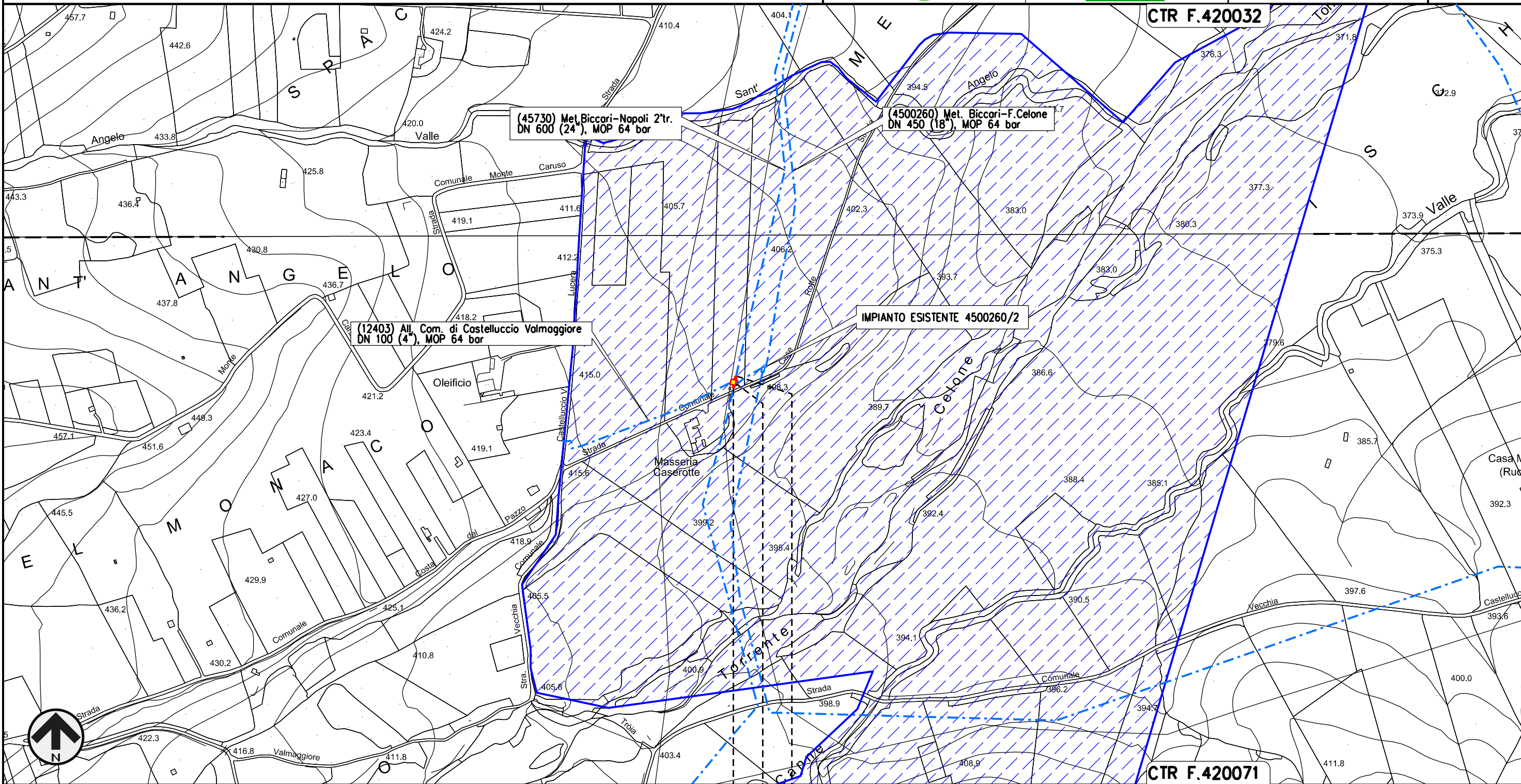


INTERVENTI SU MET. BICCARI-NAPOLI DN600 (24"), MOP 64 bar
 Var. inserimento Impianto di Linea con Telecontrollo in Comune di Troia
 su Met. Biccari Napoli DN 600 (24"), MOP 64 bar

01	25-07-18	RIEMMISSIONE	DEL VECCHIO	ANTOGNOLI	CAPRIOTTI
00	07-12-17	EMISSIONE	AGUZZI	ANTOGNOLI	CAPRIOTTI
INDICE	DATA	R E V I S I O N I			ELABORATO
					
			Dis.	PG-VIDR-200	
			Comm.	NR/17098	

Foglio
4
 di 7
 Scala
1:5000

PLANIMETRIA CON VINCOLO IDROGEOLOGICO



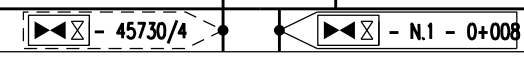
CTR F.420032

CTR F.420071

Il presente disegno e' di proprieta' aziendale - La Societa' tutelera' i propri diritti a termine di legge.

0 0+016

TROIA
 FOGGIA



INTERVENTI SU MET. BICCARI-NAPOLI DN600 (24"), MOP 64 bar
Var. inserimento Impianto di Linea con Telecontrollo in Comune di Biccari
su Met. Biccari Napoli DN 600 (24"), MOP 64 bar

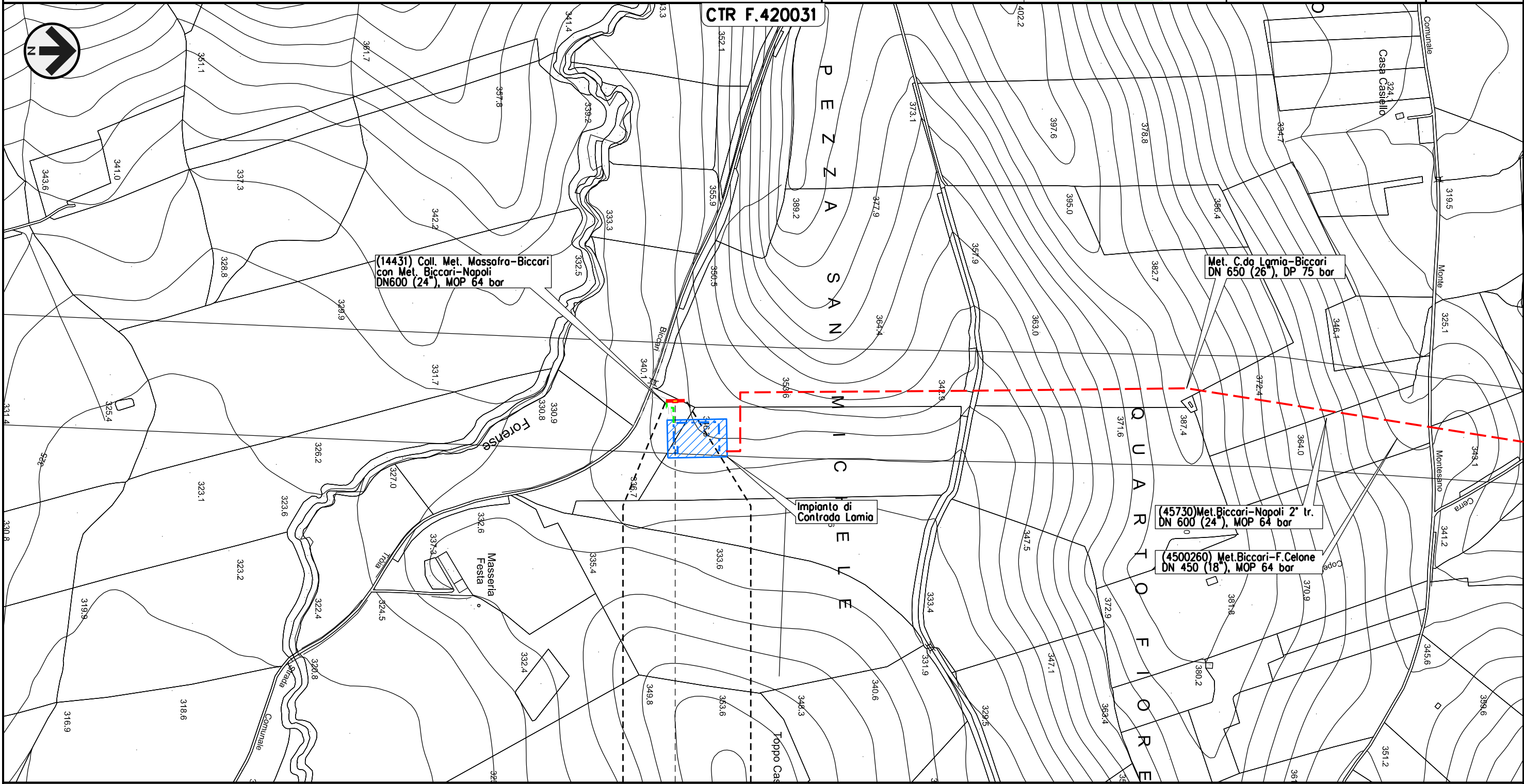
00	07-12-17	EMISSIONE	DEL VECCHIO	ANTOGNOLI	CAPRIOTTI		
00	07-12-17	EMISSIONE	AGUZZI	ANTOGNOLI	CAPRIOTTI		
INDICE	DATA	R E V I S I O N I			ELABORATO	VERIFICATO	APPROVATO

Foglio
5
di 7
Scala
1:5000

PLANIMETRIA CON VINCOLO IDROGEOLOGICO



Dis. PG-VIDR-200
Comm. NR/17098



0 0+025

BICCARI
FOGGIA

◀ - N.1 - 0+012 ▶



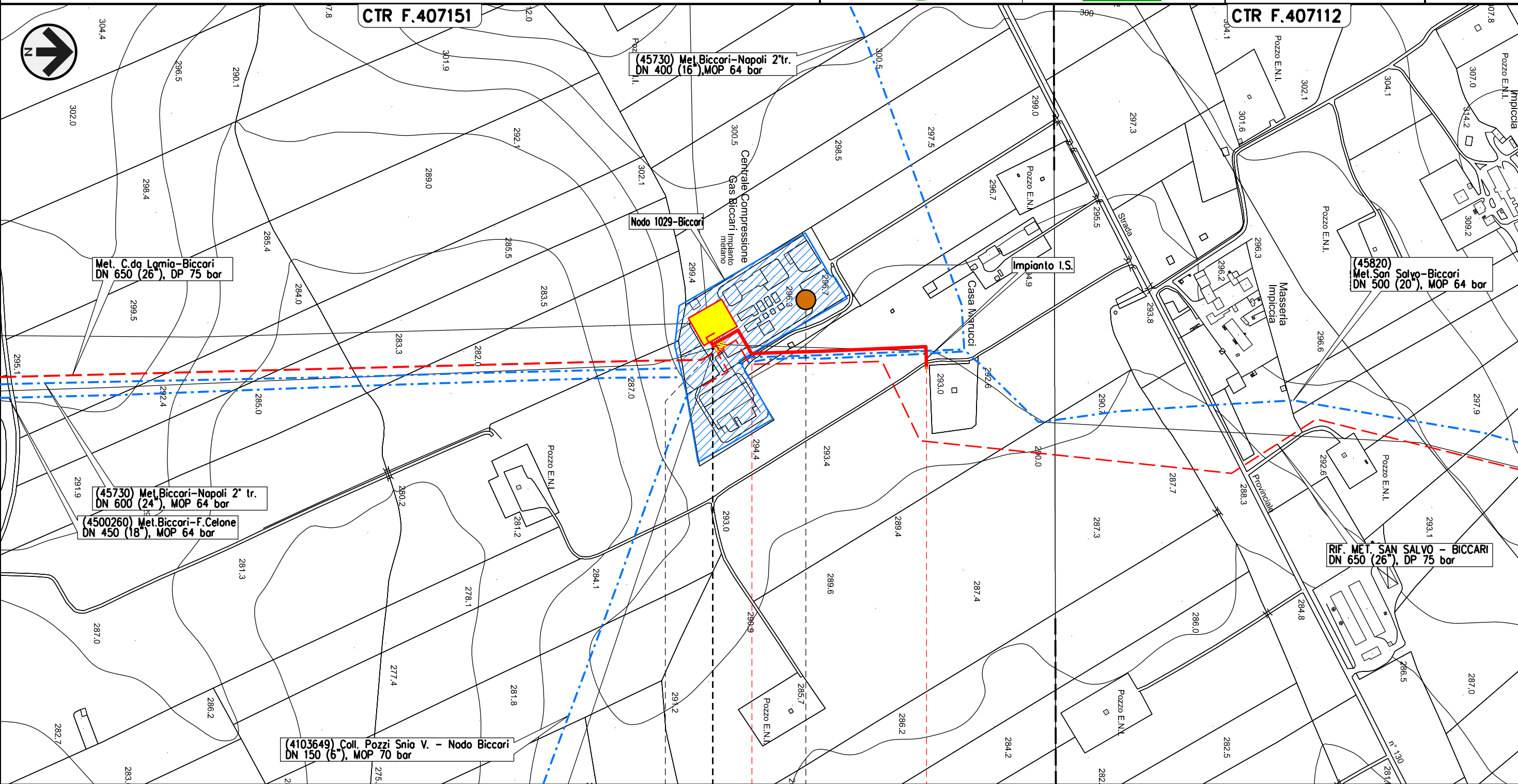
Il presente disegno e' di proprieta' aziendale, tutelera i propri diritti a termine di legge.

INTERVENTI SU MET. BICCARI-NAPOLI DN600 (24"), MOP 64 bar Impianto HPRS 50-IS 64 /24 bar di Biccari

01	25-07-18	RIEMISIONE	DEL VECCHIO	ANTOGNOLI	CAPRIOTTI
00	07-12-17	EMISSIONE	AGUZZI	ANTOGNOLI	CAPRIOTTI
INDICE	DATA	R E V I S I O N I			ELABORATO
			VERIFICATO	APPROVATO	
			Dis.	PG-VIDR-200	
			Comm.	NR/17098	

Foglio
6
di 7
Scala
1:5000

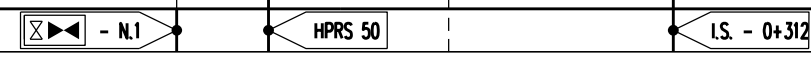
PLANIMETRIA CON VINCOLO IDROGEOLOGICO



Il presente disegno e' di proprieta' e di dipendenza della Societa' a cui e' intestato, e' vietata espressamente la ristampa o l'uso non autorizzato senza permesso scritto dalla Societa' stessa.

0+000 0+312

BICCARI
FOGGIA



P1

INTERVENTI SU MET. BICCARI-NAPOLI
DN600 (24"), MOP 64 bar

01	25-07-18	RIEMMISSIONE	DEL VECCHIO	ANTOGLIOLI	CAPRIOTTI
00	07-12-17	EMISSIONE	AGUZZI	ANTOGLIOLI	CAPRIOTTI
INDICE	DATA	R E V I S I O N I			ELABORATO
			VERIFICATO	APPROVATO	

Foglio
7
di 7
Scala
1:5000

PLANIMETRIA CON VINCOLO IDROGEOLOGICO



Dis. PG-VIDR-200
Comm. NR/17098

LEGENDA

SIMBOLOGIA CARTOGRAFICA

- | | | | |
|--|---|--|---|
| | Metanodotto in progetto | | Altre condotte di terzi |
| | Metanodotti in esercizio | | Altri metanodotti in progetto |
| | Metanodotti da porre fuori esercizio e recuperare | | Gallerie, Tunnel, Mini-Microtunnel, Raise Boring, T.O.C. e Direct Pipe. |
| | Aree impianti stacco-terminale in progetto | | Impianti di linea in progetto |
| | Aree impianti stacco-terminale esistenti | | Impianti di linea su rete in esercizio |
| | Piazzola di stoccaggio tubazioni | | Impianti di linea da porre fuori esercizio e recuperare |
| | Strada di accesso all'impianto | | Depositi temporanei |
| | Adeguamento strade esistenti | | Strade di accesso provvisorio |
| | Limite sovrapposizione fogli | | Nuova viabilita' |

SIMBOLOGIA MECCANICA

- Punto di intercettazione di linea (P.I.L.)
- Punto di intercettazione di derivazione importante (P.I.D.I.)
- Punto di intercettazione di derivazione semplice con stacco da P.I.L. (P.I.D.S.)
- Punto di intercettazione e derivazione semplice con stacco da Linea (P.I.D.S.)
- Punto di intercettazione con discaggio di allacciamento (P.I.D.A.)
- Punto predisposto per il discaggio di allacciamento (P.P.D.A.)
- Punto di sezionamento elettrico terminale (P.S.E.T.)
- Stazione predisposta per lancio e ricevimento PIG
- Impianto di riduzione/ regolazione della pressione

LEGENDA TEMATICA

- Vincolo Idrogeologico (R.D. 3267/23)

Il presente disegno è di proprietà aziendale - La Società tutela i propri diritti a termine di legge.

Progressiva chilometrica	N.	
Comuni		
Province		
Impianti	TIPO - N. - PROGR. km	TIPO - N. - ESISTENTE
Attraversamenti	TIPOLOGIA ATTRAVERSATA (SS n. **, corso d'acqua, ferrovia, ecc.)	
Strade - Piste	ACCESSO IMPIANTI	ADEGUAMENTI STRADE
Depositi provvisori - Piazzole	DEPOSITI TEMPORANEI	N. PIAZ.
Fascia di lavoro	ALLARGATA	RIDOTTA