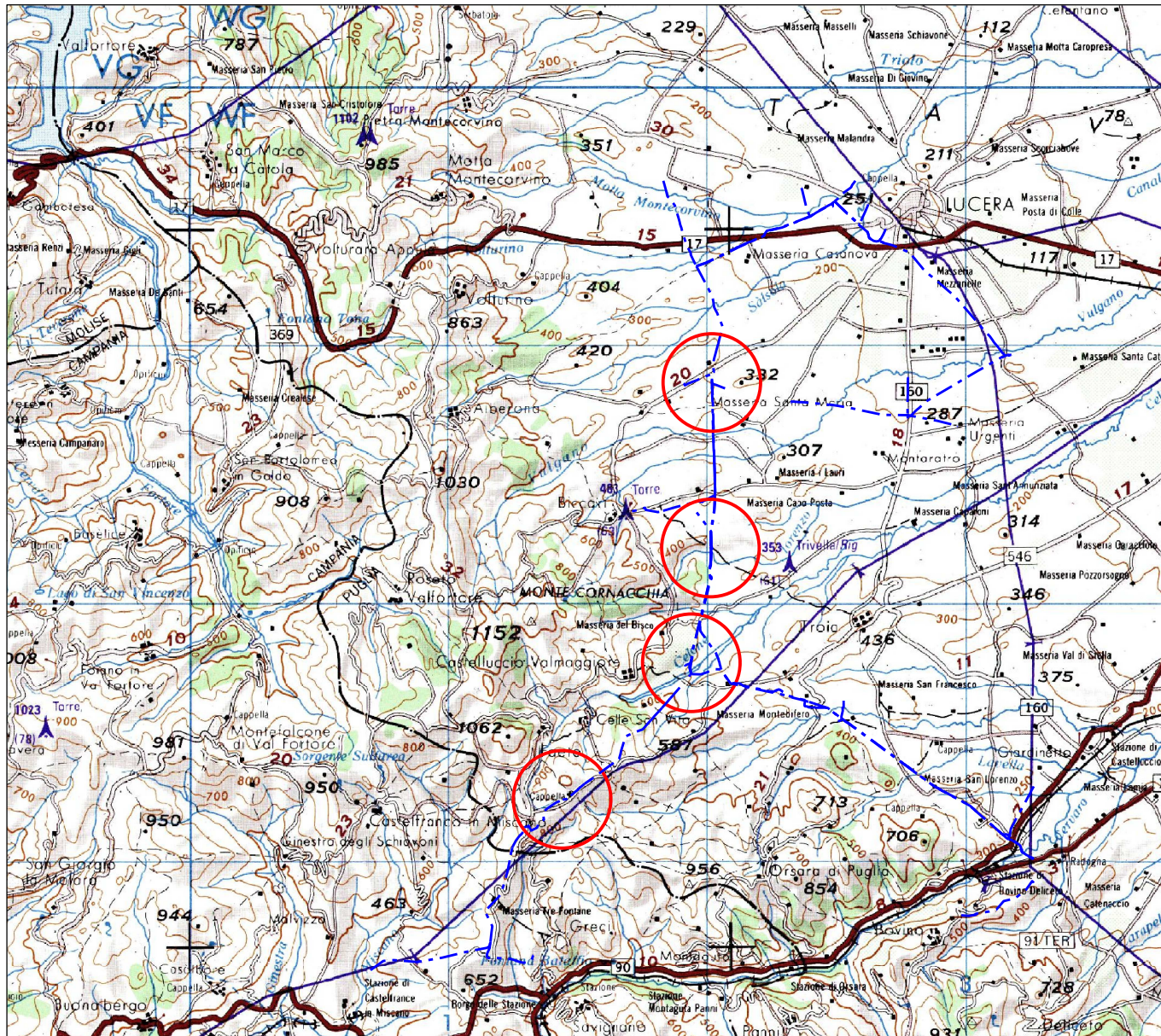


Il presente disegno e' di proprieta' aziendale - La Societa' tutelera' i propri diritti a termine di legge.



COROGRAFIA Scala 1:250.000



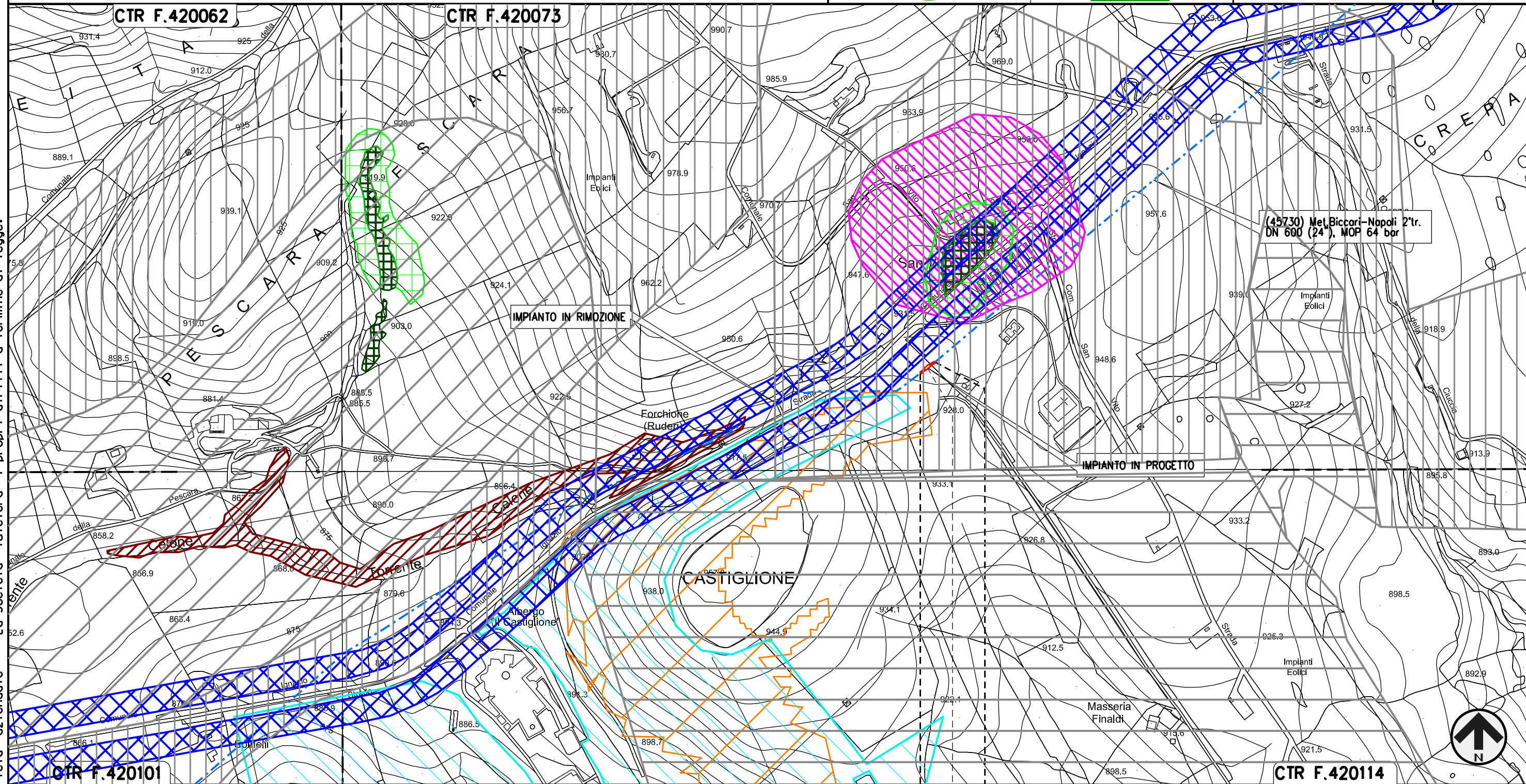
01	25-07-18	RIEMMISSIONE	DEL VECCHIO	ANTOGNOLI	CAPRIOTTI
00	21-12-17	EMISSIONE	PETTIROSSI	ANTOGNOLI	CAPRIOTTI
INDICE	DATA	R E V I S I O N I			ELABORATO VERIFICATO APPROVATO
 			Dis. PG-SR-200		
			Fg. 1 di 7		
INTERVENTI SU MET. BICCARI-NAPOLI DN600 (24"), MOP 64 bar			Comm. NR/17098		
			INDICE	00	01
STRUMENTI DI TUTELA E PIANIFICAZIONE REGIONALI			Scala 1:5000		
			Sostituisce il		

INTERVENTI SU MET. BICCARI-NAPOLI DN600 (24"), MOP 64 bar
 Var. inserimento Impianto di Linea con Telecontrollo in Comune di Faeto
 su Met. Biccari Napoli DN 600 (24"), MOP 64 bar

01	25-07-18	RIEMISSIONE	DEL VECCHIO	ANTOGNOLI	CAPRIOTTI
00	21-12-17	EMISSIONE	PETTIROSSI	ANTOGNOLI	CAPRIOTTI
INDICE	DATA	REVISIONI	ELABORATO	VERIFICATO	APPROVATO
			Dis.	PG-SR-200	
			Comm.	NR/17098	

Foglio
2
 di 7
 Scala
1:5000

STRUMENTI DI TUTELA E PIANIFICAZIONE REGIONALI




Il presente disegno e' di proprieta' aziendale - La Societa' tutelera' i propri diritti a termine di legge.

0 0+022

FAETO
 FOGGIA

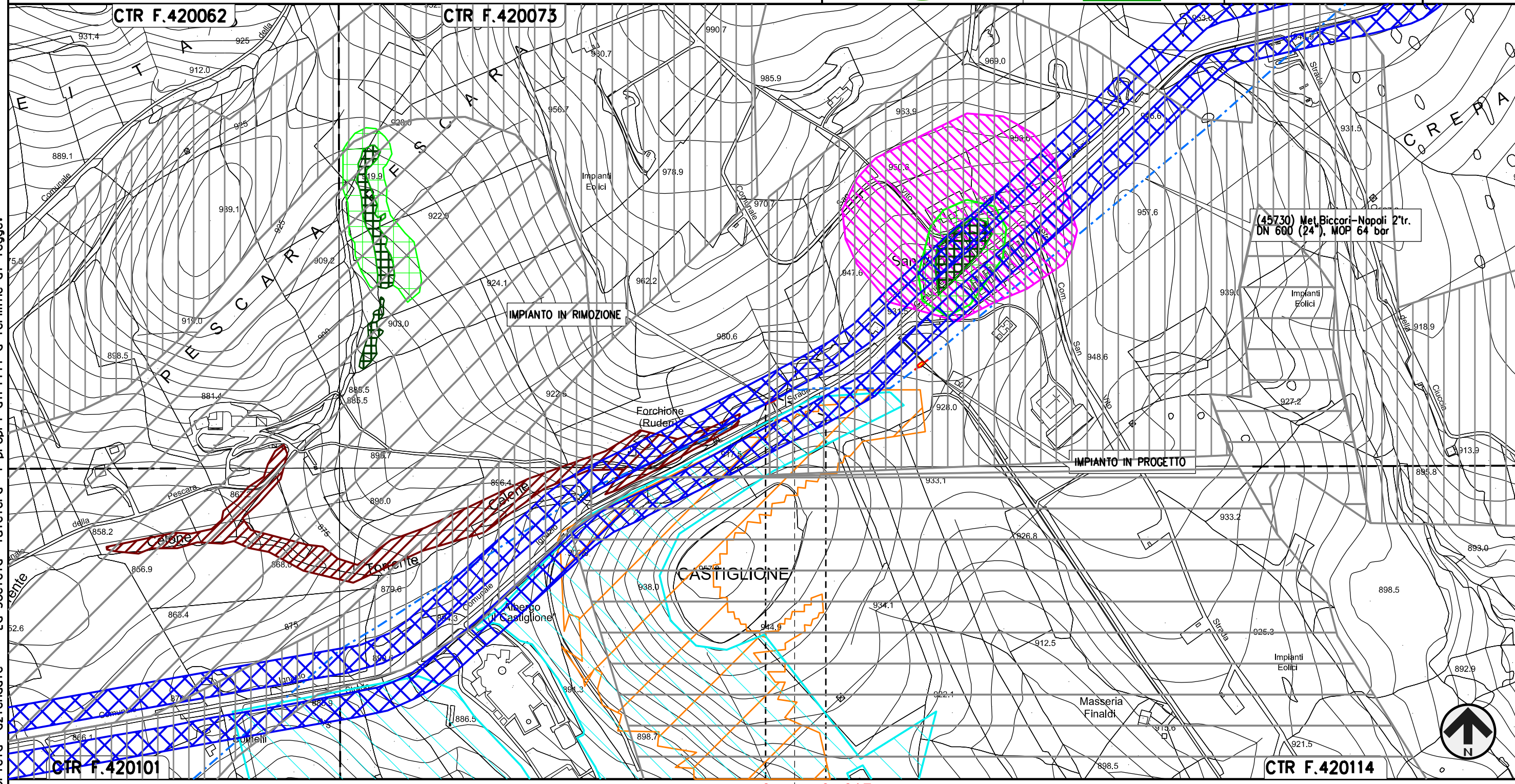
◀ - N.1 - 0+01 ▶

INTERVENTI SU MET. BICCARI-NAPOLI DN600 (24"), MOP 64 bar
 Var. per rimozione Impianto di Linea in Comune di Faeto
 su Met. Biccari Napoli DN 600 (24"), MOP 64 bar

01	25-07-18	RIEMISSIONE	DEL VECCHIO	ANTOGNOLI	CAPRIOTTI		
00	21-12-17	EMISSIONE	PETTIROSSI	ANTOGNOLI	CAPRIOTTI		
INDICE	DATA	R E V I S I O N I			ELABORATO	VERIFICATO	APPROVATO
						Dis.	PG-SR-200
						Comm.	NR/17098

Foglio
3
 di 7
 Scala
1:5000

STRUMENTI DI TUTELA E PIANIFICAZIONE REGIONALI





Il presente disegno e' di proprieta' aziendale - La Societa' tutelera' i propri diritti a termine di legge.

0 0+017

FAETO
 FOGGIA

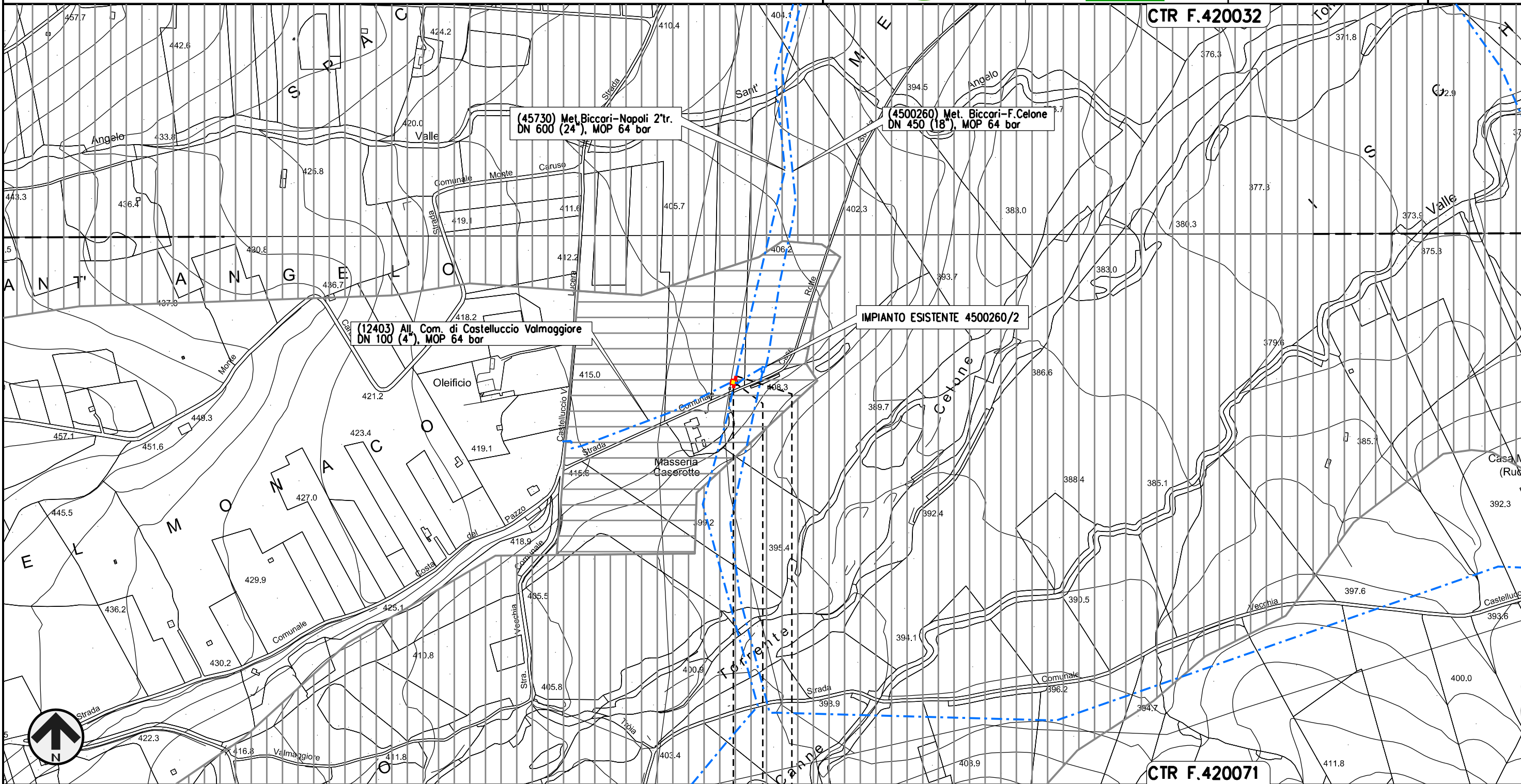
◀ - 45730/6 ▶

INTERVENTI SU MET. BICCARI-NAPOLI DN600 (24"), MOP 64 bar
Var. inserimento Impianto di Linea con Telecontrollo in Comune di Troia
su Met. Biccari Napoli DN 600 (24"), MOP 64 bar

01	25-07-18	RIEMMISSIONE	DEL VECCHIO	ANTOGNOLI	CAPRIOTTI
00	21-12-17	EMISSIONE	PETTIROSSI	ANTOGNOLI	CAPRIOTTI
INDICE	DATA	R E V I S I O N I			ELABORATO
		 			Dis. PG-SR-200
					Comm. NR/17098

Foglio
4
 di 7
 Scala
1:5000

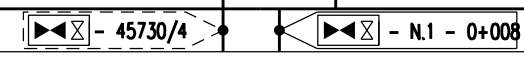
STRUMENTI DI TUTELA E PIANIFICAZIONE REGIONALI



Il presente disegno e' di proprieta' aziendale - La Societa' tutelera' i propri diritti a termine di legge.



0 0+016

TROIA
 FOGGIA



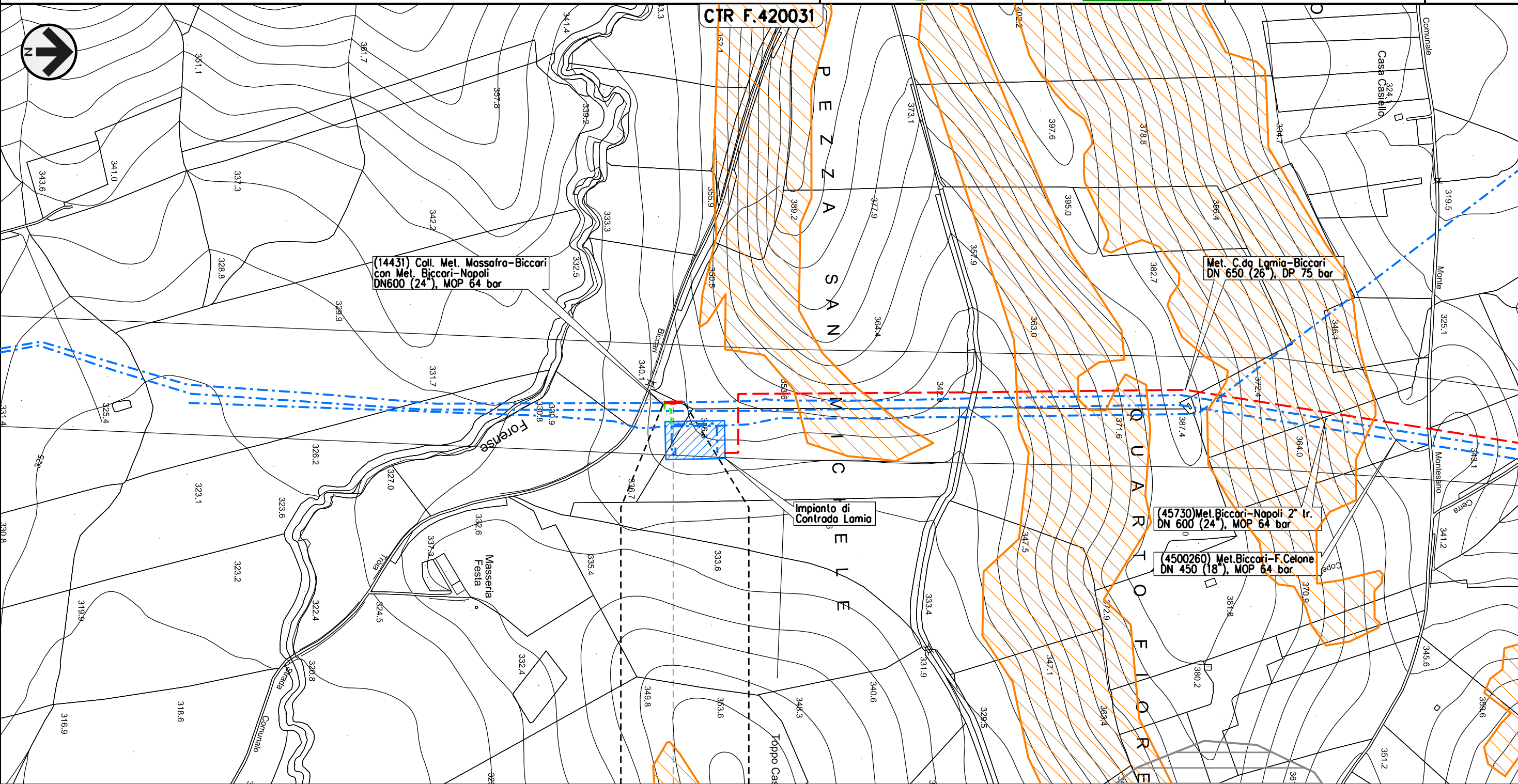
CTR F.420071

INTERVENTI SU MET. BICCARI-NAPOLI DN600 (24"), MOP 64 bar
Var. inserimento Impianto di Linea con Telecontrollo in Comune di Biccari
su Met. Biccari Napoli DN 600 (24"), MOP 64 bar

01	25-07-18	RIEMISSIONE	DEL VECCHIO	ANTOGNOLI	CAPRIOTTI		
00	21-12-17	EMISSIONE	PETTIROSSI	ANTOGNOLI	CAPRIOTTI		
INDICE	DATA	R E V I S I O N I			ELABORATO	VERIFICATO	APPROVATO
 			Dis.	PG-SR-200			
			Comm.	NR/17098			

Foglio
5
 di 7
 Scala
1:5000

STRUMENTI DI TUTELA E PIANIFICAZIONE REGIONALI



Il presente disegno e' di proprieta' aziendale, tutelera' i propri diritti a termine di legge.

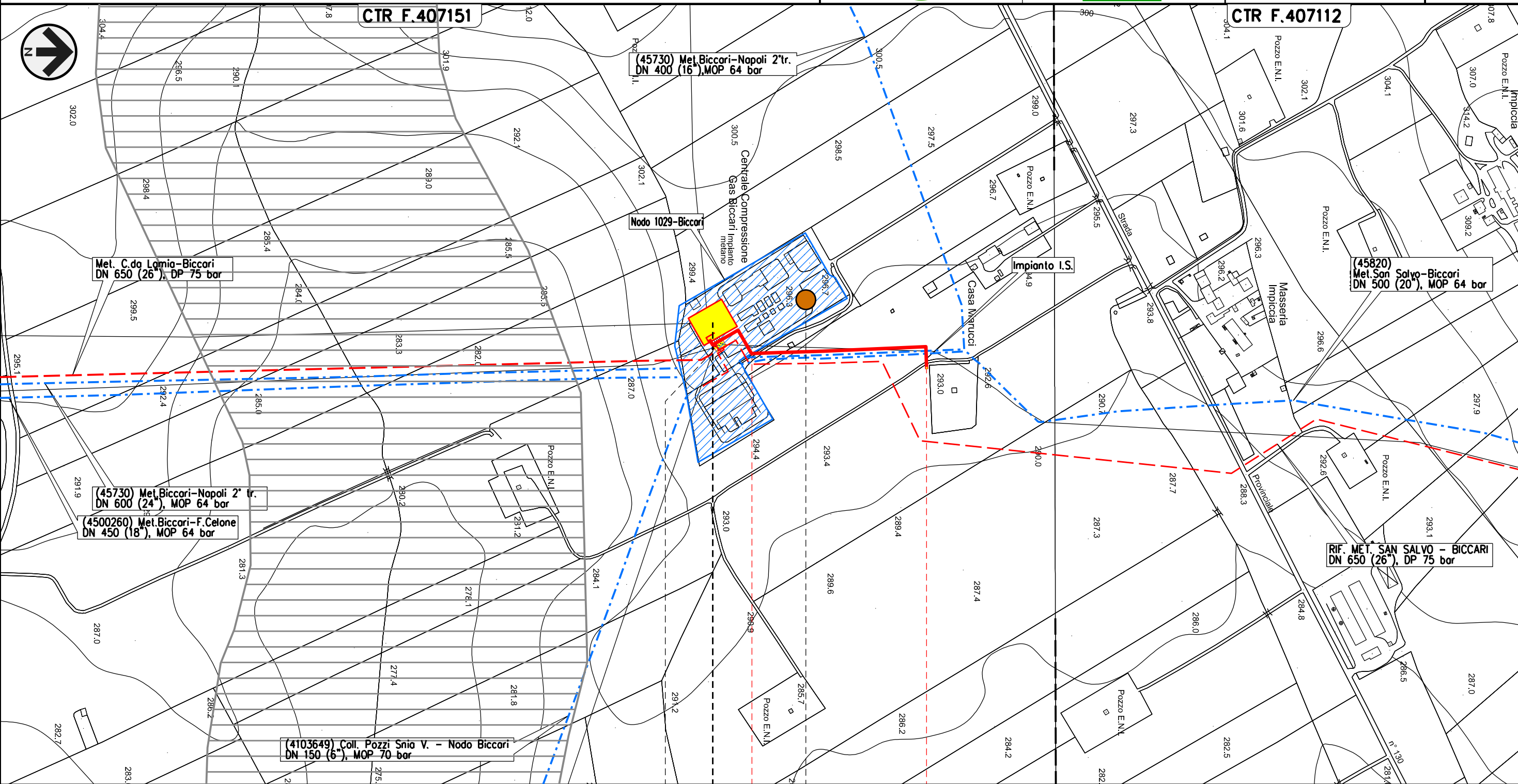
0 0+025
 BICCARI
 FOGGIA
 - N.1 - 0+012

INTERVENTI SU MET. BICCARI-NAPOLI DN600 (24"), MOP 64 bar Impianto HPRS 50-IS 64 /24 bar di Biccari

01	25-07-18	RIEMISSIONE	DEL VECCHIO	ANTOGNOLI	CAPRIOTTI
00	21-12-17	EMISSIONE	PETTIROSSI	ANTOGNOLI	CAPRIOTTI
INDICE	DATA	REVISIONI			
ELABORATO			VERIFICATO	APPROVATO	
Dis. PG-SR-200			Comm. NR/17098		

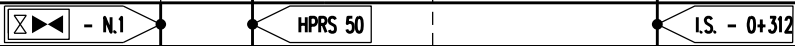
Foglio
6
 di 7
 Scala
1:5000

STRUMENTI DI TUTELA E PIANIFICAZIONE REGIONALI



0+000 0+312

BICCARI
 FOGGIA



P1

Il presente disegno e di proprieta e di competenza della Societa' tutelata, i propri diritti e termine di legge.

INTERVENTI SU MET. BICCARI-NAPOLI
DN600 (24"), MOP 64 bar

01	25-07-18	RIEMISSIONE	DEL VECCHIO	ANTOGNOLI	CAPRIOTTI
00	21-12-17	EMISSIONE	PETTIROSSI	ANTOGNOLI	CAPRIOTTI
INDICE	DATA	R E V I S I O N I			ELABORATO
			VERIFICATO	APPROVATO	

Foglio
7
di 7
Scala
1:5000

STRUMENTI DI TUTELA E PIANIFICAZIONE REGIONALI



Dis. PG-SR-200
Comm. NR/17098

LEGENDA

SIMBOLOGIA CARTOGRAFICA

- | | | | |
|--|---|--|---|
| | Metanodotto in progetto | | Altri metanodotti in progetto |
| | Met. in progetto - varianti proposte | | Gallerie, Tunnel, Mini-Microtunnel, Raise Boring e T.O.C. |
| | Metanodotti in esercizio | | Impianti di linea in progetto |
| | Metanodotti da porre fuori esercizio e recuperare | | Impianti di linea in progetto varianti proposte |
| | Aree impianti stacco-terminale in progetto | | Impianti di linea su rete in esercizio |
| | Aree impianti stacco-terminale esistenti | | Impianti di linea da porre fuori esercizio e recuperare |
| | Limite sovrapposizione fogli | | Nuova viabilita' |
| | Altre condotte di terzi | | Punti di ripresa fotografici |

SIMBOLOGIA MECCANICA

- | | |
|--|--|
| | Punto di intercettazione di linea (P.I.L.) |
| | Punto di intercettazione di derivazione importante (P.I.D.I.) |
| | Punto di intercettazione di derivazione semplice con stacco da P.I.L. (P.I.D.S.) |
| | Punto di intercettazione e derivazione semplice con stacco da Linea (P.I.D.S.) |
| | Punto di intercettazione con discaggio di allacciamento (P.I.D.A.) |
| | Punto predisposto per il discaggio di allacciamento (P.P.D.A.) |
| | Punto di sezionamento elettrico terminale (P.S.E.T.) |
| | Stazione predisposta per lancio e ricevimento PIG |
| | Impianto di riduzione/regolazione della pressione |

LEGENDA TEMATICA

Regione Puglia
Piano Paesaggistico Territoriale Regionale
(PPTR, approvato con D.G.R. n. 176 /2015 e s.m.i.)

Componenti culturali e insediative - ulteriori contesti integrativi

- | | |
|--|--------------------------------------|
| | Rete di tratturi (art. 82 NTA) |
| | Siti storico culturali (art. 81 NTA) |

Componenti botanico - vegetazionali - beni paesaggistici

- | | |
|--|----------------------|
| | Boschi (art. 62 NTA) |
|--|----------------------|

Componenti botanico - vegetazionali - ulteriori contesti paesaggistici

- | | |
|--|---|
| | Aree di rispetto dei boschi (art. 63 NTA) |
| | Prati e pascoli naturali (art. 66 NTA) |

- | | |
|--|---|
| | Formazioni arbustive in evoluzione naturale (art. 66 NTA) |
|--|---|

Componenti geomorfologiche - ulteriori contesti paesaggistici

- | | |
|--|------------------------|
| | Versanti (art. 53 NTA) |
|--|------------------------|

Regione Puglia
Piano Urbanistico Territoriale Tematico "Paesaggio"
PUTT /p approvato con D.G.R n. 1748 /2000

- | | |
|--|---|
| | Ambiti territoriali estesi (B) (art. 202 NTA) |
| | Ambiti territoriali estesi (C) (art. 202 NTA) |
| | Ambiti territoriali estesi (D) (art. 202 NTA) |

Il presente disegno è di proprietà aziendale - La Società tutelerà i propri diritti a termine di legge.

Progressiva chilometrica	N.	
Comuni		
Province		
Impianti	TIPO - N. - PROGR. km TIPO - N. - ESISTENTE	
Attraversamenti	TIPOLOGIA ATTRAVERSATA (SS n. **, corso d'acqua, ferrovia, ecc.)	
Strade - Piste	ACCESSO IMPIANTI	ADEGUAMENTI STRADE
Depositi provvisori - Piazzole	DEPOSITI TEMPORANEI	STRADE PROVVISORIE
Fascia di lavoro	ALLARGATA	RIDOTTA
Opere civili	TRASVERSALI	LONGITUDINALI