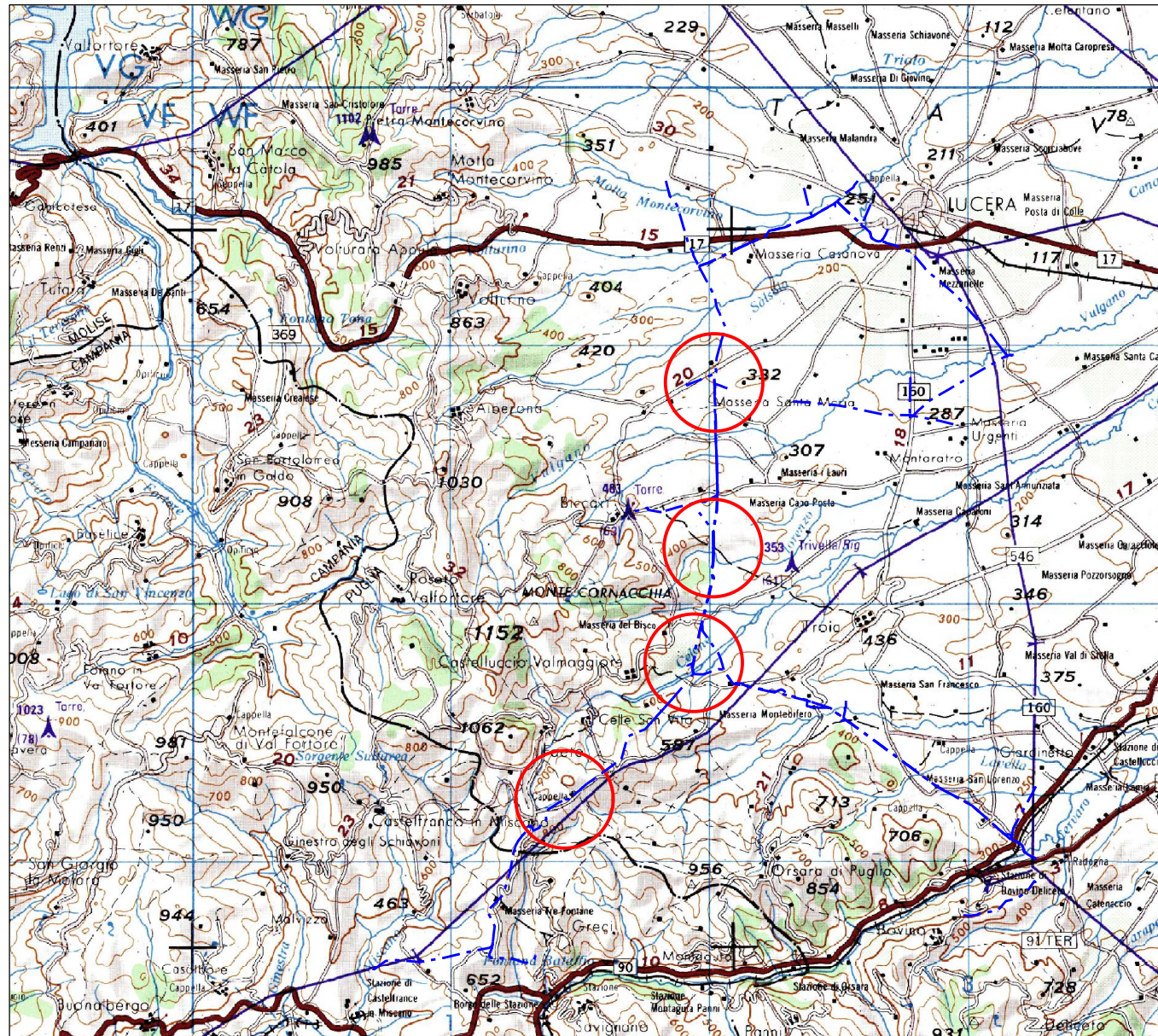


Il presente disegno e' di proprieta' aziendale - La Societa' tutelera' i propri diritti a termine di legge.




COROGRAFIA Scala 1:250.000



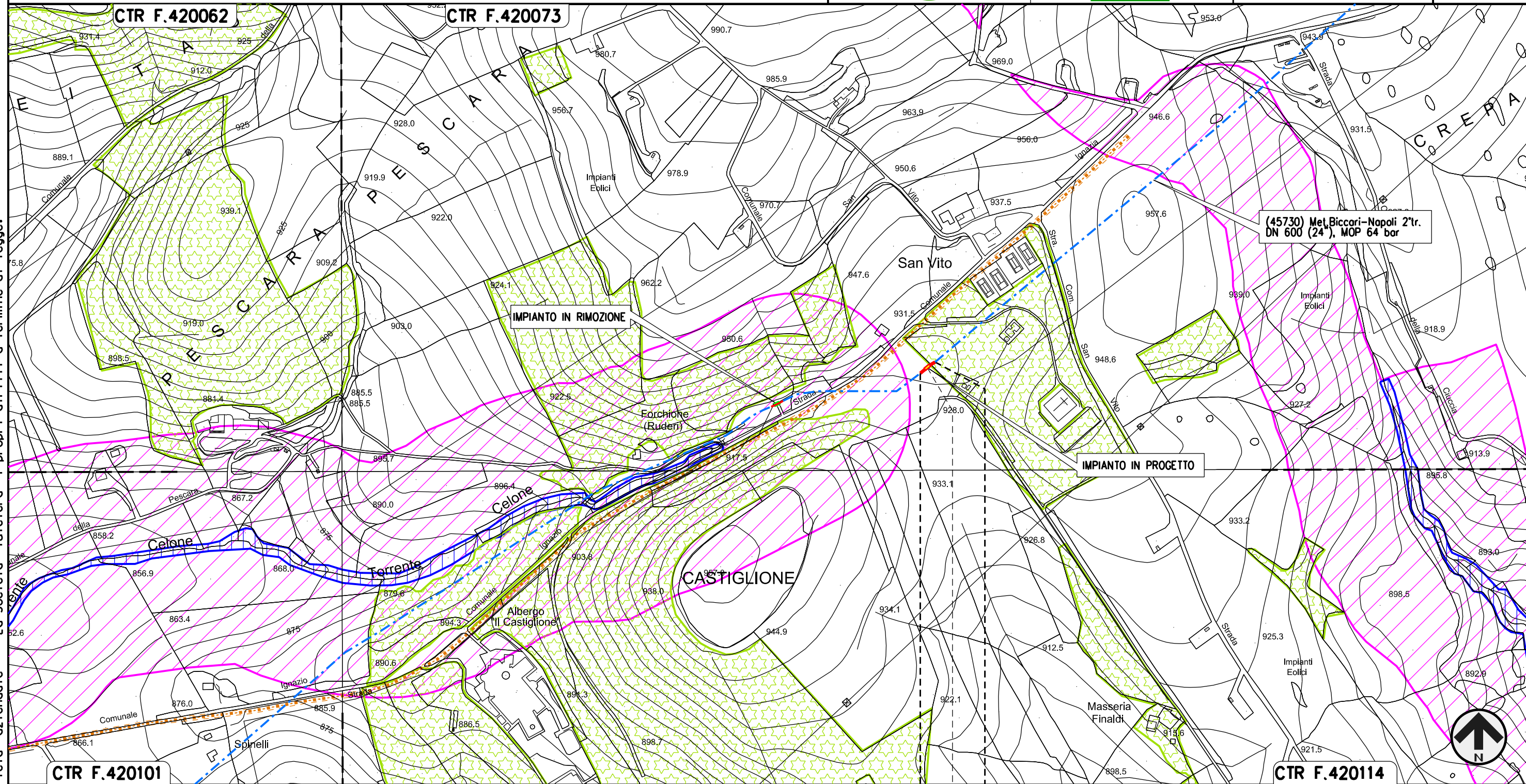
01	25-07-18	RIEMMISSIONE	DEL VECCHIO	ANTOGNOLI	CAPRIOTTI
00	15-12-17	EMISSIONE	PARI	ANTOGNOLI	CAPRIOTTI
INDICE	DATA	R E V I S I O N I			ELABORATO VERIFICATO APPROVATO
 		Dis. PG-PRG-200			
		Fg. 1 di 7			
<p style="text-align: center;">INTERVENTI SU MET. BICCARI-NAPOLI DN600 (24"), MOP 64 bar</p>		Comm. NR/17098			
		INDICE	00	01	
STRUMENTI DI PIANIFICAZIONE URBANISTICA		Scala 1:5000			
		Sostituisce il Sostituito dal			

INTERVENTI SU MET. BICCARI-NAPOLI DN600 (24"), MOP 64 bar
 Var. inserimento Impianto di Linea con Telecontrollo in Comune di Faeto
 su Met. Biccari Napoli DN 600 (24"), MOP 64 bar

01	25-07-18	RIEMISSIONE	DEL VECCHIO	ANTOGNOLI	CAPRIOTTI		
00	15-12-17	EMISSIONE	PARI	ANTOGNOLI	CAPRIOTTI		
INDICE	DATA	R E V I S I O N I			ELABORATO	VERIFICATO	APPROVATO
							
			Dis.	PG-PRG-200			
			Comm.	NR/17098			

Foglio
2
 di 7
 Scala
1:5000

STRUMENTI DI PIANIFICAZIONE URBANISTICA





Il presente disegno e' di proprieta' aziendale - La Societa' tutelera' i propri diritti a termine di legge.

0 0+022

FAETO
 FOGGIA

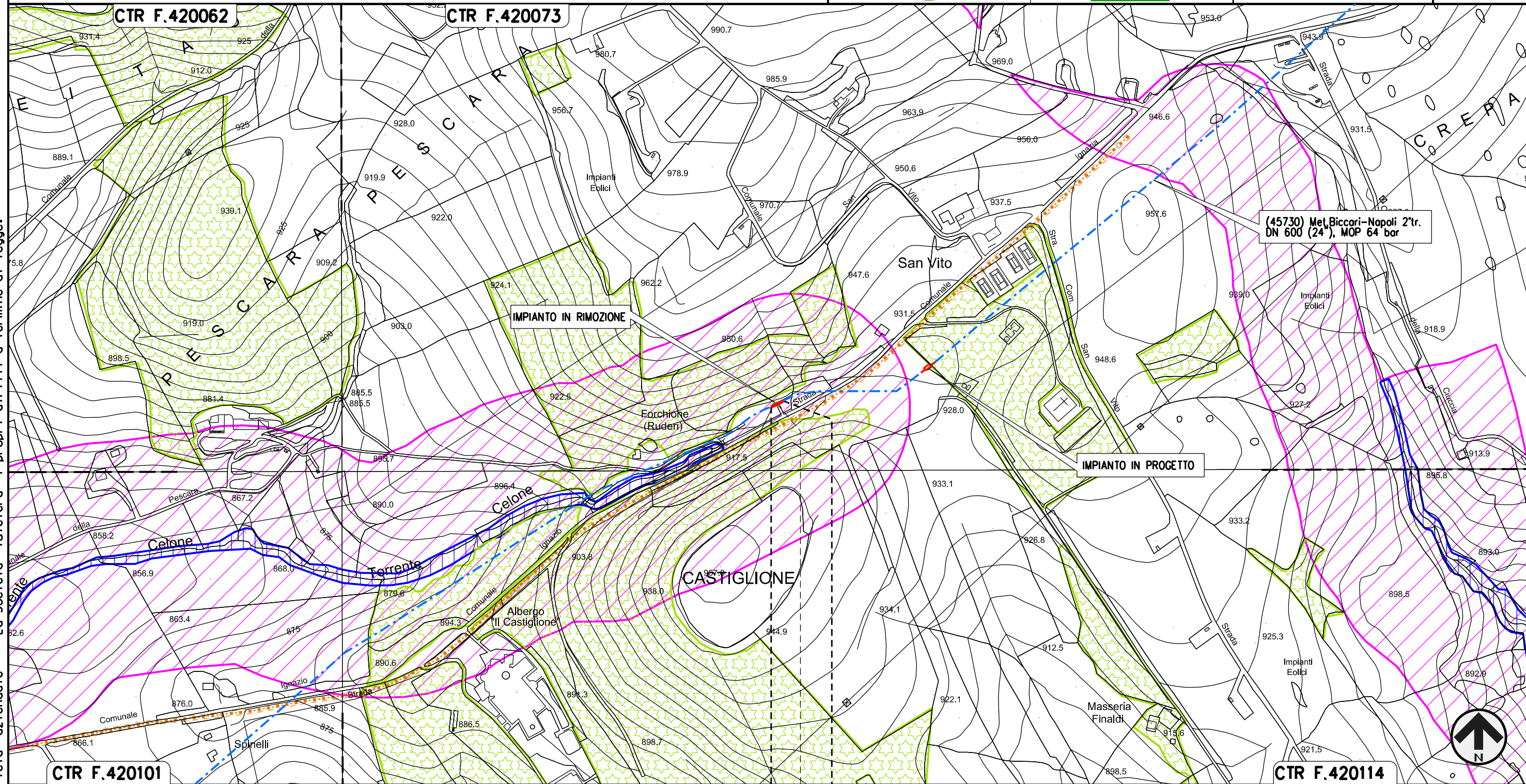
◀▶ - N.1 - 0+01

INTERVENTI SU MET. BICCARI-NAPOLI DN600 (24"), MOP 64 bar
 Var. per rimozione Impianto di Linea in Comune di Faeto
 su Met. Biccari Napoli DN 600 (24"), MOP 64 bar

01	25-07-18	RIEMISSIONE	DEL VECCHIO	ANTOGNOLI	CAPRIOTTI
00	15-12-17	EMISSIONE	PARI	ANTOGNOLI	CAPRIOTTI
INDICE	DATA	REVISIONI	ELABORATO	VERIFICATO	APPROVATO
 			Dis.	PG-PRG-200	
			Comm.	NR/17098	

Foglio
3
 di 7
 Scala
1:5000

STRUMENTI DI PIANIFICAZIONE URBANISTICA





Il presente disegno e' di proprieta' aziendale - La Societa' tutelera' i propri diritti a termine di legge.

0 0+017

FAETO
 FOGGIA

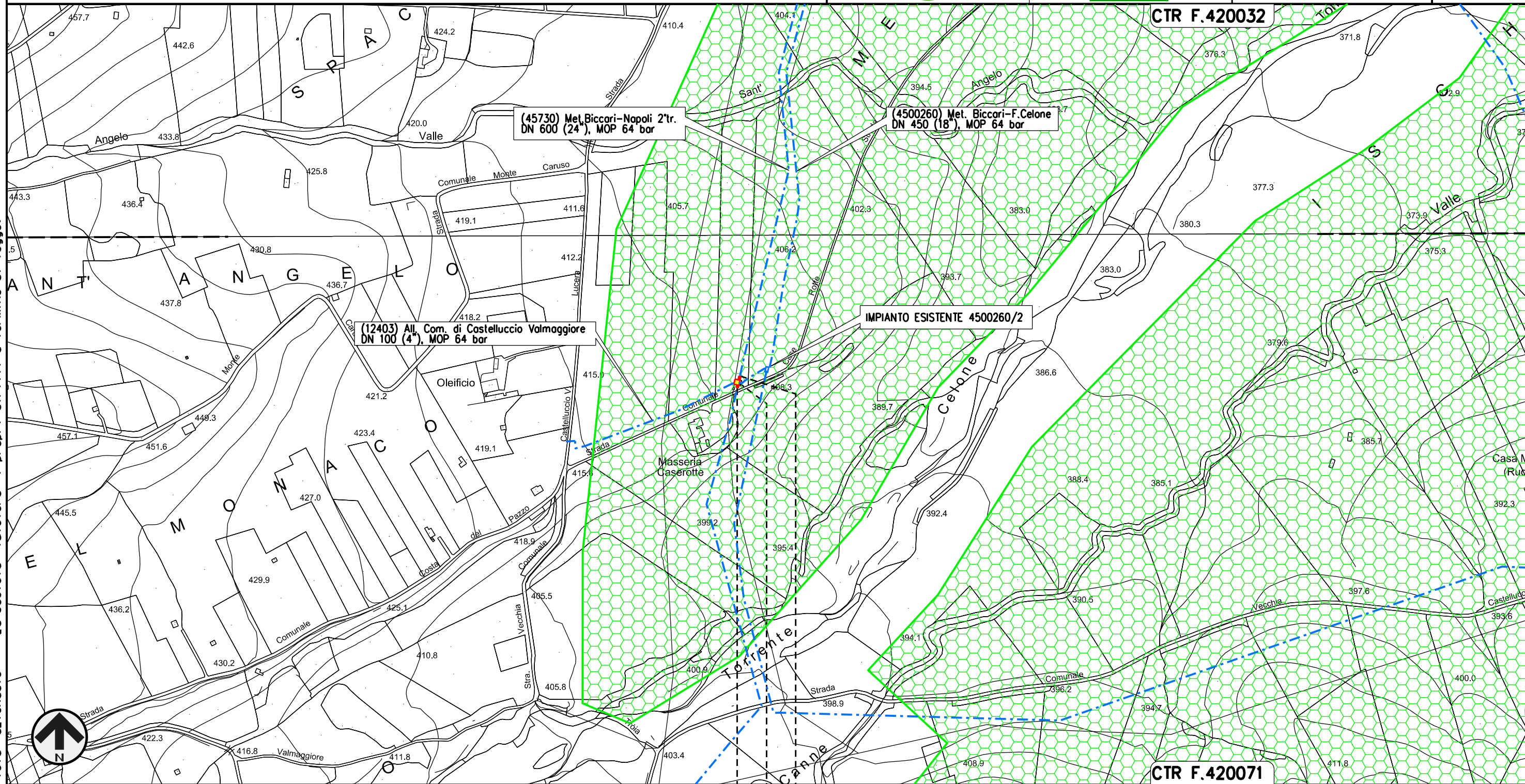
◀ - 45730/6 ▶

INTERVENTI SU MET. BICCARI-NAPOLI DN600 (24"), MOP 64 bar
 Var. inserimento Impianto di Linea con Telecontrollo in Comune di Troia
 su Met. Biccari Napoli DN 600 (24"), MOP 64 bar

01	25-07-18	RIEMISSIONE	DEL VECCHIO	ANTOGNOLI	CAPRIOTTI
00	15-12-17	EMISSIONE	PARI	ANTOGNOLI	CAPRIOTTI
INDICE	DATA	REVISIONI	ELABORATO	VERIFICATO	APPROVATO
 			Dis.	PG-PRG-200	
			Comm.	NR/17098	

Foglio
4
 di 7
 Scala
1:5000

STRUMENTI DI PIANIFICAZIONE URBANISTICA

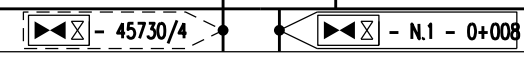


Il presente disegno e' di proprieta' aziendale - La Societa' tutelera' i propri diritti a termine di legge.



0 0+016


TROIA
 FOGGIA



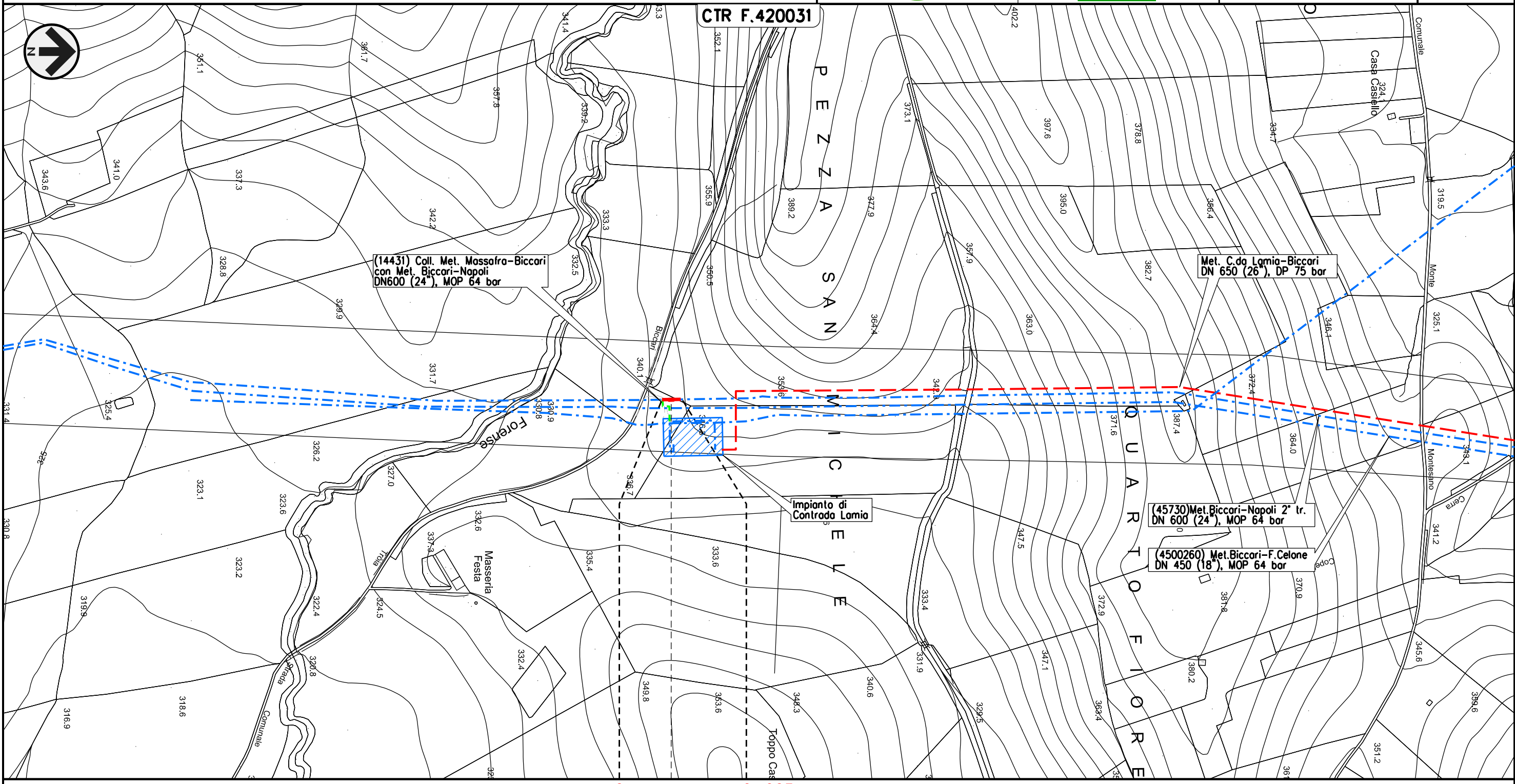
CTR F.420071

INTERVENTI SU MET. BICCARI-NAPOLI DN600 (24"), MOP 64 bar
Var. inserimento Impianto di Linea con Telecontrollo in Comune di Biccari
su Met. Biccari Napoli DN 600 (24"), MOP 64 bar

STRUMENTI DI PIANIFICAZIONE URBANISTICA

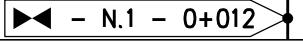
01	25-07-18	RIEMISSIONE	DEL VECCHIO	ANTOGNOLI	CAPRIOTTI
00	15-12-17	EMISSIONE	PARI	ANTOGNOLI	CAPRIOTTI
INDICE	DATA	REVISIONI	ELABORATO	VERIFICATO	APPROVATO
 			Dis.	PG-PRG-200	
			Comm.	NR/17098	

Foglio
5
di 7
Scala
1:5000





0 0+025

BICCARI
FOGGIA



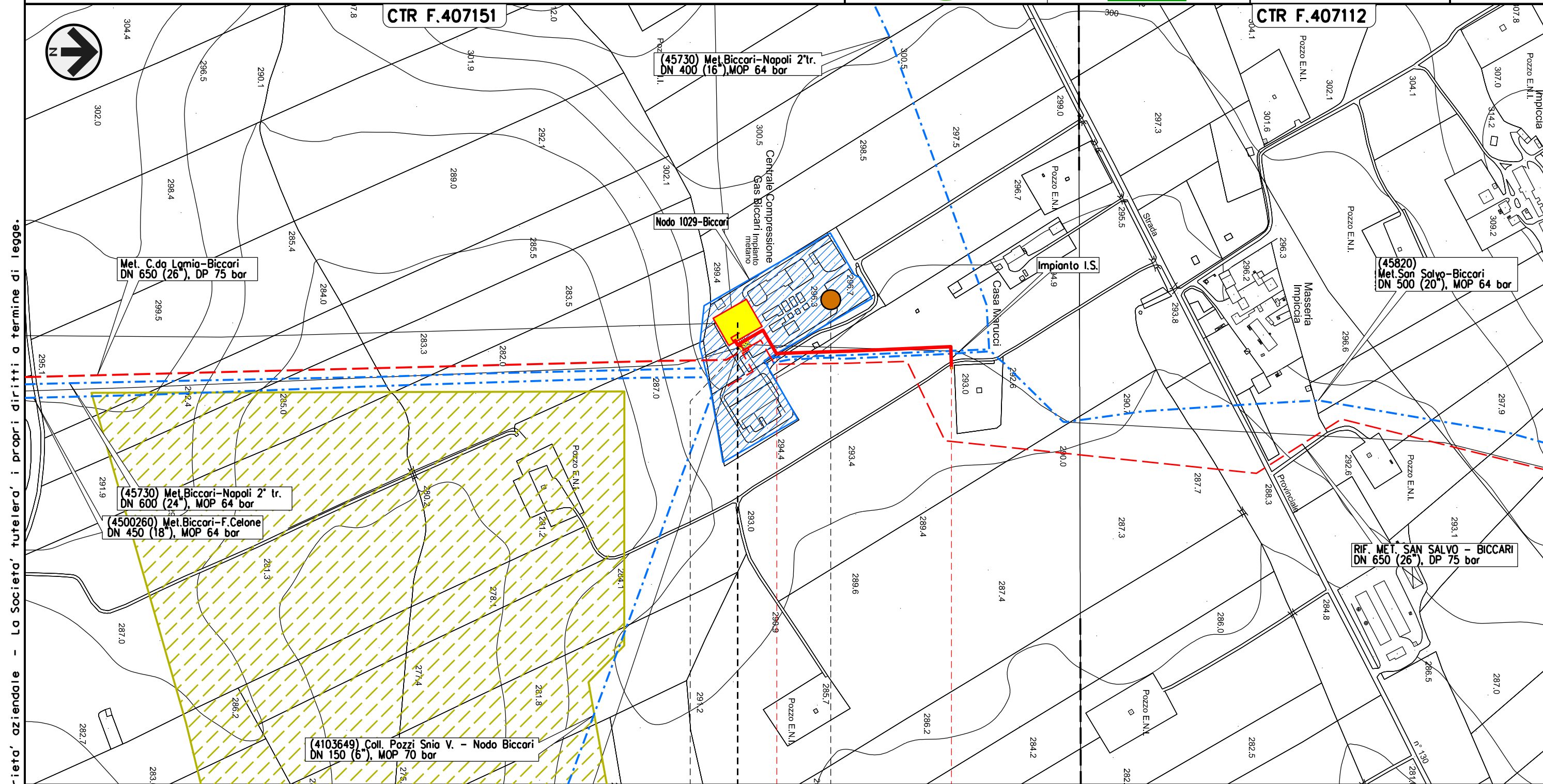
Il presente disegno e' di proprieta' aziendale, tutelera' i propri diritti a termine di legge.

INTERVENTI SU MET. BICCARI-NAPOLI DN600 (24"), MOP 64 bar
 Impianto HPRS 50-IS 64 /24 bar di Biccari

01	25-07-18	RIEMISSIONE	DEL VECCHIO	ANTOGNOLI	CAPRIOTTI		
00	15-12-17	EMISSIONE	PARI	ANTOGNOLI	CAPRIOTTI		
INDICE	DATA	REVISIONI			ELABORATO	VERIFICATO	APPROVATO
							
			Dis.		PG-PRG-200		
			Comm.		NR/17098		

Foglio
6
 di 7
 Scala
1:5000

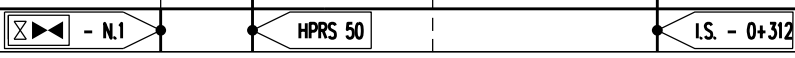
STRUMENTI DI PIANIFICAZIONE URBANISTICA



Il presente disegno e' di proprieta' e di competenza della Societa' a ritratti proprii di legge.

0+000 0+312

BICCARI
 FOGGIA



P1

STRUMENTI DI PIANIFICAZIONE URBANISTICA



Dis. PG-PRG-200
Comm. NR/17098

LEGENDA

SIMBOLOGIA CARTOGRAFICA

- | | | | |
|--|---|--|---|
| | Metanodotto in progetto | | Altre condotte di terzi |
| | Metanodotti in esercizio | | Altri metanodotti in progetto |
| | Metanodotti da porre fuori esercizio e recuperare | | Gallerie, Tunnel, Mini-Microtunnel, Raise Boring, T.O.C. e Direct Pipe. |
| | Aree impianti stacco-terminale in progetto | | Impianti di linea in progetto |
| | Aree impianti stacco-terminale esistenti | | Impianti di linea su rete in esercizio |
| | Piazzola di stoccaggio tubazioni | | Impianti di linea da porre fuori esercizio e recuperare |
| | Strada di accesso all'impianto | | Depositi temporanei |
| | Adeguamento strade esistenti | | Strade di accesso provvisorio |
| | Limite sovrapposizione fogli | | Nuova viabilita' |

SIMBOLOGIA MECCANICA

- Punto di intercettazione di linea (P.I.L.)
- Punto di intercettazione di derivazione importante (P.I.D.I.)
- Punto di intercettazione di derivazione semplice con stacco da P.I.L. (P.I.D.S.)
- Punto di intercettazione e derivazione semplice con stacco da Linea (P.I.D.S.)
- Punto di intercettazione con discaggio di allacciamento (P.I.D.A.)
- Punto predisposto per il discaggio di allacciamento (P.P.D.A.)
- Punto di sezionamento elettrico terminale (P.S.E.T.)
- Stazione predisposta per lancio e ricevimento PIG
- Impianto di riduzione/ regolazione della pressione

SIMBOLOGIA TEMATICA (P.R.G.)

- Aree agricole
- Aree produttive
- Aree per agricoltura sperimentale - Ambito D "valore relativo"
- Acque pubbliche - Aree di pertinenza
- Acque pubbliche - Aree annesse
- Prati e pascoli naturali
- Tratturi della transumanza

Il presente disegno è di proprietà aziendale - La Società tutela i propri diritti a termine di legge.

Progressiva chilometrica	N.	
Comuni		
Province		
Impianti	TIPO - N. - PROGR. km	TIPO - N. - ESISTENTE
Attraversamenti	TIPOLOGIA ATTRAVERSATA (SS n. **, corso d'acqua, ferrovia, ecc.)	
Strade - Piste	ACCESSO IMPIANTI	ADEGUAMENTI STRADE
Depositi provvisori - Piazzole	DEPOSITI TEMPORANEI	STRADE PROVVISORIE
Fascia di lavoro	ALLARGATA	RIDOTTA
Opere civili	TRASVERSALI	LONGITUDINALI