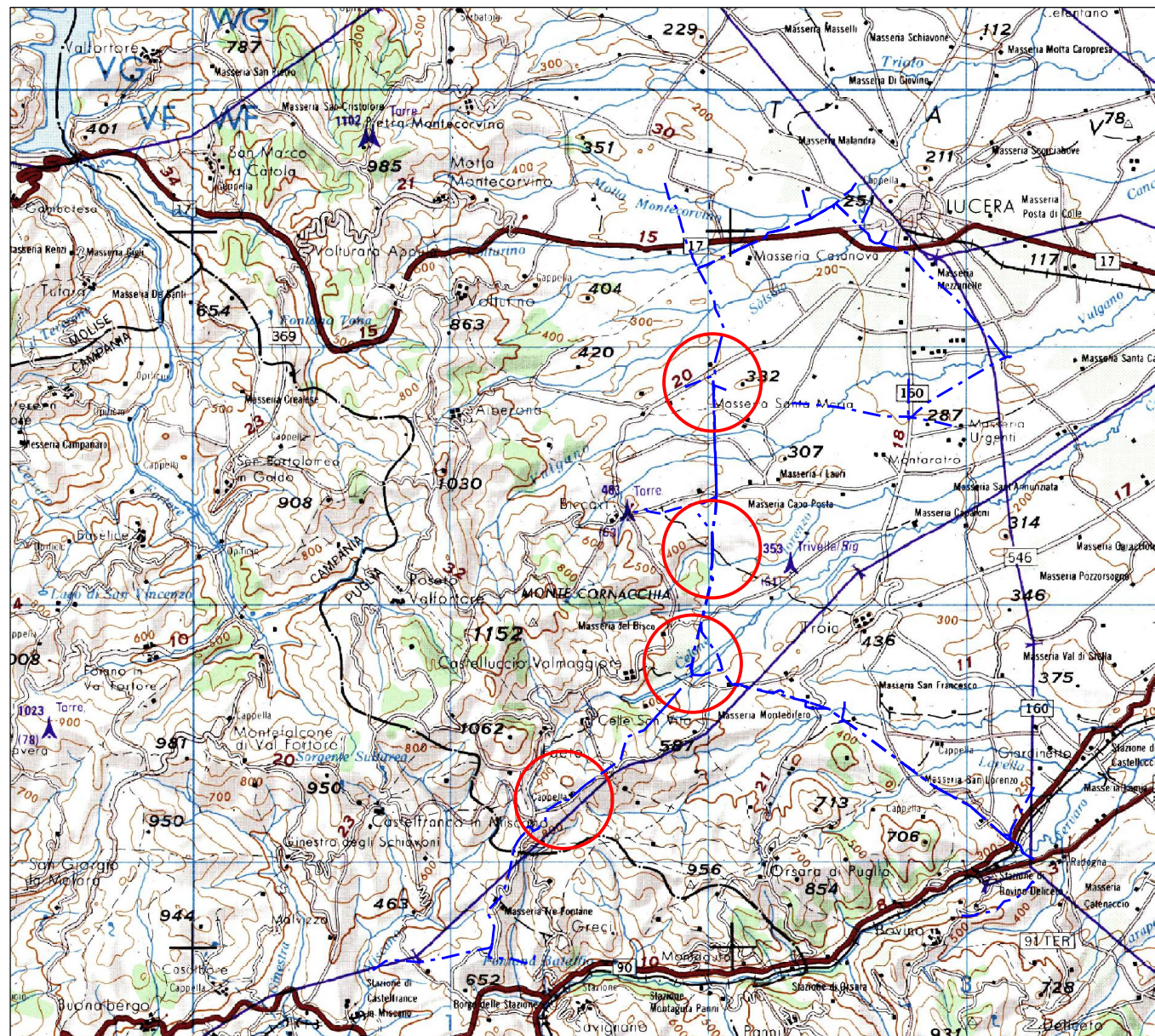


Il presente disegno e' di proprieta' aziendale - La Societa' tutelera' i propri diritti a termine di legge.





COROGRAFIA Scala 1:250.000



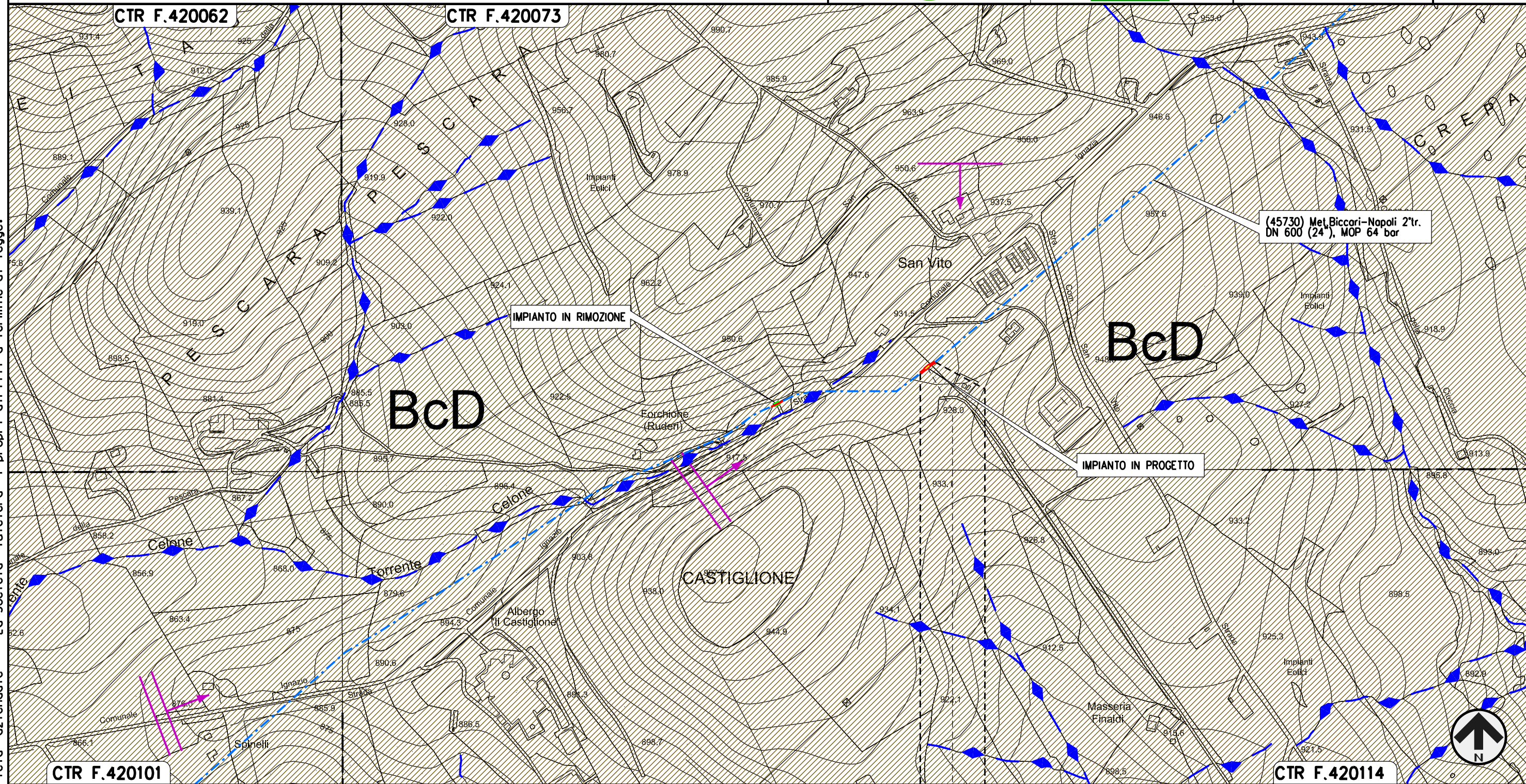
INDICE	DATA	REVISIONI	ELABORATO	VERIFICATO	APPROVATO
01	25-07-18	RIEMMISSIONE	DEL VECCHIO	STROPPA	CAPRIOTTI
00	07-12-17	EMISSIONE	AGUZZI	STROPPA	CAPRIOTTI
 			Dis. PG-CGD-200		
INTERVENTI SU MET. BICCARI-NAPOLI DN600 (24"), MOP 64 bar			Fg. 1 di 7		
			Comm. NR/17098		
GEOLOGIA, GEOMORFOLOGIA			INDICE	00	01
			Scala 1:5000		
			Sostituisce il		
			Sostituito dal		

INTERVENTI SU MET. BICCARI-NAPOLI DN600 (24"), MOP 64 bar
 Var. inserimento Impianto di Linea con Telecontrollo in Comune di Faeto
 su Met. Biccari Napoli DN 600 (24"), MOP 64 bar

01	25-07-18	RIEMISSIONE	DEL VECCHIO	STROPPA	CAPRIOTTI
00	07-12-17	EMISSIONE	AGUZZI	STROPPA	CAPRIOTTI
INDICE	DATA	R E V I S I O N I			ELABORATO
		 			Dis. PG-CGD-200
					Comm. NR/17098

Foglio
2
 di 7
 Scala
1:5000

GEOLOGIA, GEMORFOLOGIA



Il presente disegno e' di proprieta' aziendale - La Societa' tutelera' i propri diritti a termine di legge.

0 0+022

FAETO
 FOGGIA

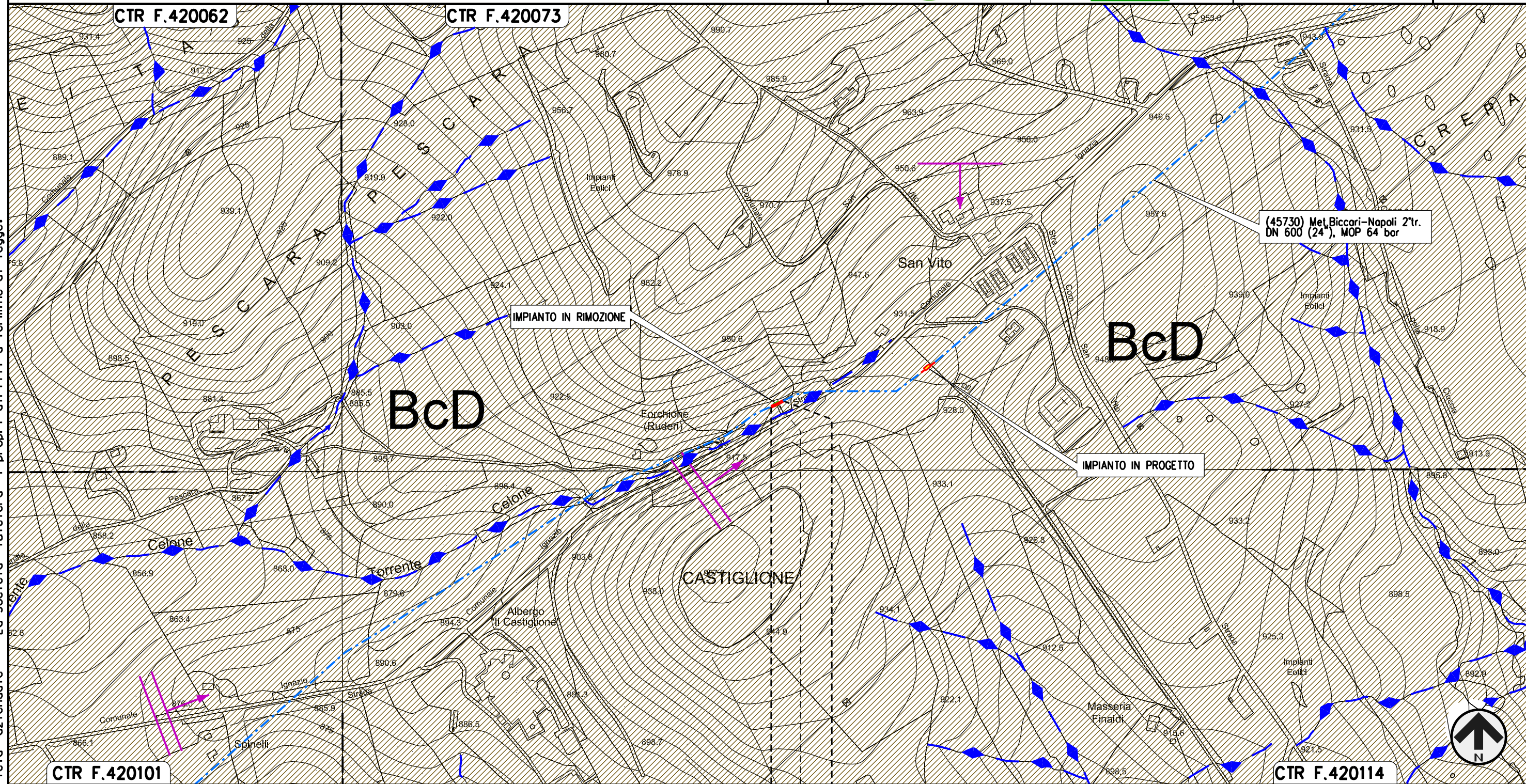
◀ - N.1 - 0+01 ▶

INTERVENTI SU MET. BICCARI-NAPOLI DN600 (24"), MOP 64 bar
 Var. per rimozione Impianto di Linea in Comune di Faeto
 su Met. Biccari Napoli DN 600 (24"), MOP 64 bar

01	25-07-18	RIEMISIONE	DEL VECCHIO	STROPPA	CAPRIOTTI
00	07-12-17	EMISSIONE	AGUZZI	STROPPA	CAPRIOTTI
INDICE	DATA	R E V I S I O N I			ELABORATO
		PG-CGD-200			VERIFICATO
		NR/17098			APPROVATO

Foglio
3
 di 7
 Scala
1:5000

GEOLOGIA, GEOMORFOLOGIA



Il presente disegno e' di proprieta' aziendale - La Societa' tutelera' i propri diritti a termine di legge.



0 0+017

FAETO
 FOGGIA

◀ - 45730/6 ▶

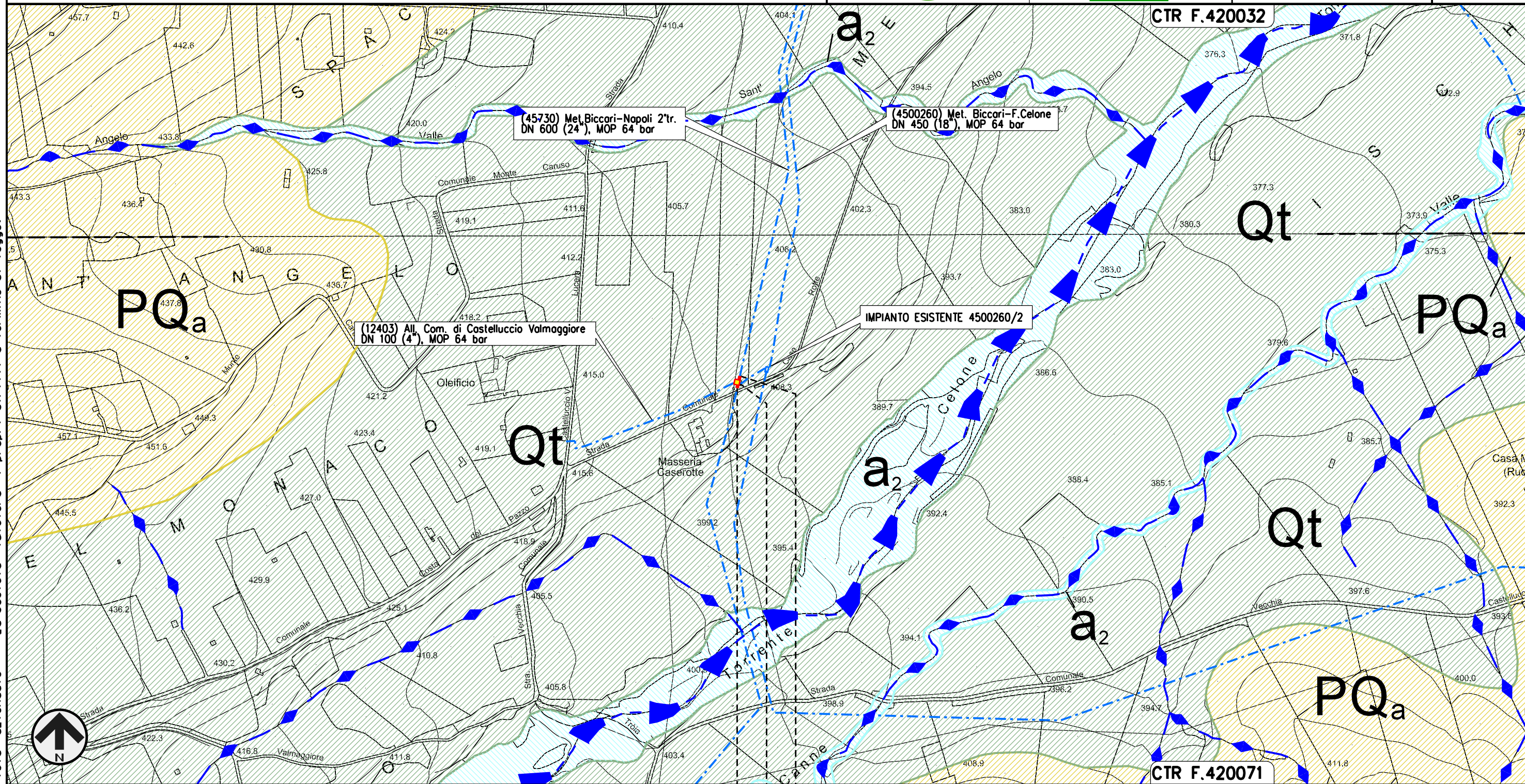


INTERVENTI SU MET. BICCARI-NAPOLI DN600 (24"), MOP 64 bar
 Var. inserimento Impianto di Linea con Telecontrollo in Comune di Troia
 su Met. Biccari Napoli DN 600 (24"), MOP 64 bar

01	25-07-18	RIEMMISSIONE	DEL VECCHIO	STROPPA	CAPRIOTTI
00	07-12-17	EMISSIONE	AGUZZI	STROPPA	CAPRIOTTI
INDICE	DATA	R E V I S I O N I			ELABORATO
					
			Dis.	PG-CGD-200	
			Comm.	NR/17098	

Foglio
4
 di 7
 Scala
1:5000

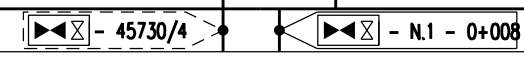
GEOLOGIA, GEOMORFOLOGIA



Il presente disegno e' di proprieta' aziendale - La Societa' tutelera' i propri diritti a termine di legge.

0 +016

TROIA
 FOGGIA



INTERVENTI SU MET. BICCARI-NAPOLI DN600 (24"), MOP 64 bar
 Var. inserimento Impianto di Linea con Telecontrollo in Comune di Biccari
 su Met. Biccari Napoli DN 600 (24"), MOP 64 bar

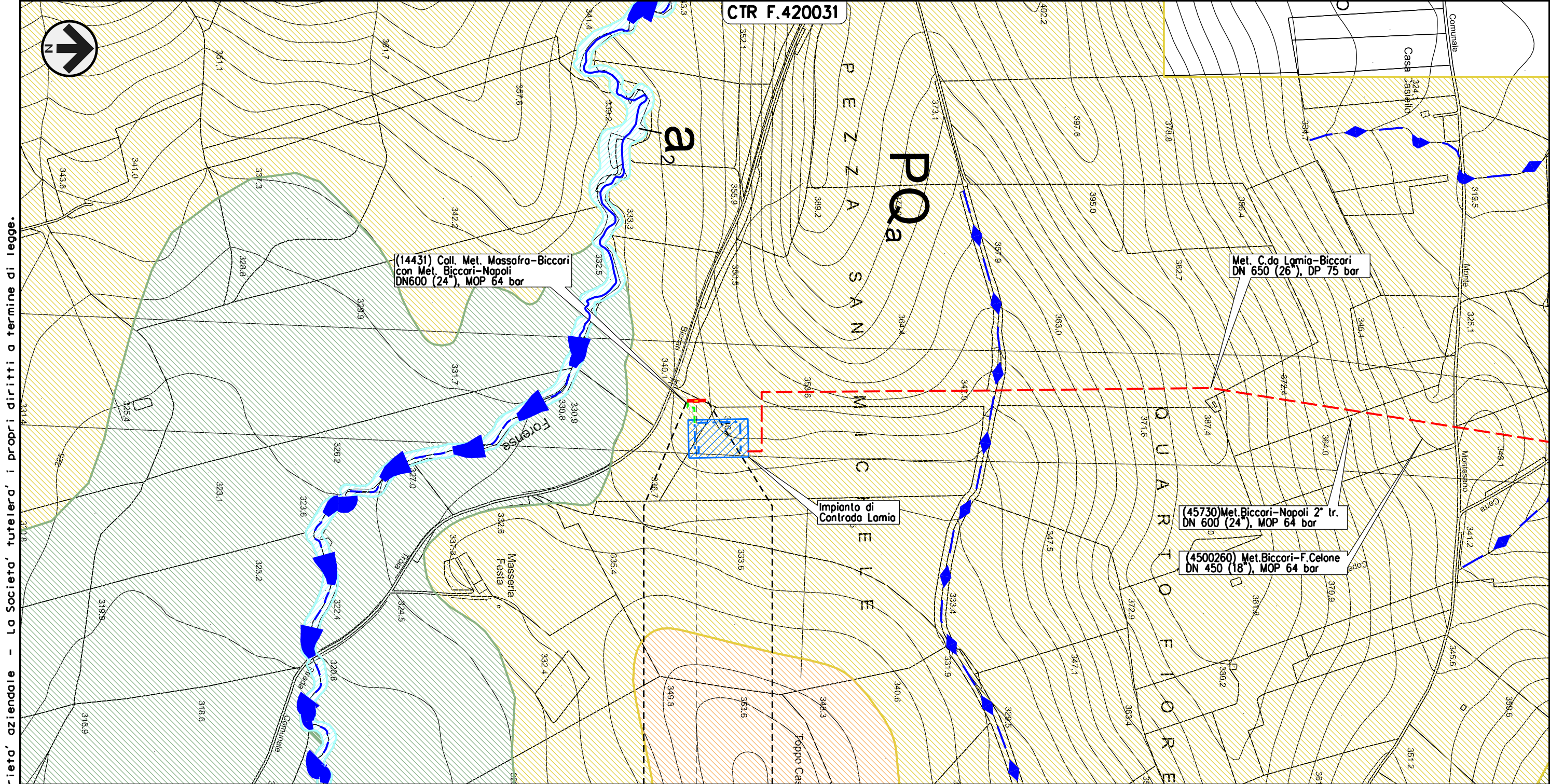
01	25-07-18	RIEMMISSIONE	DEL VECCHIO	STROPPA	CAPRIOTTI		
00	07-12-17	EMISSIONE	AGUZZI	STROPPA	CAPRIOTTI		
INDICE	DATA	REVISIONI			ELABORATO	VERIFICATO	APPROVATO

Foglio
 5
 di 7
 Scala
 1:5000

GEOLOGIA, GEOMORFOLOGIA

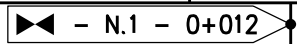


Dis. PG-CGD-200
 Comm. NR/17098



0 0+025

BICCARI
 FOGGIA



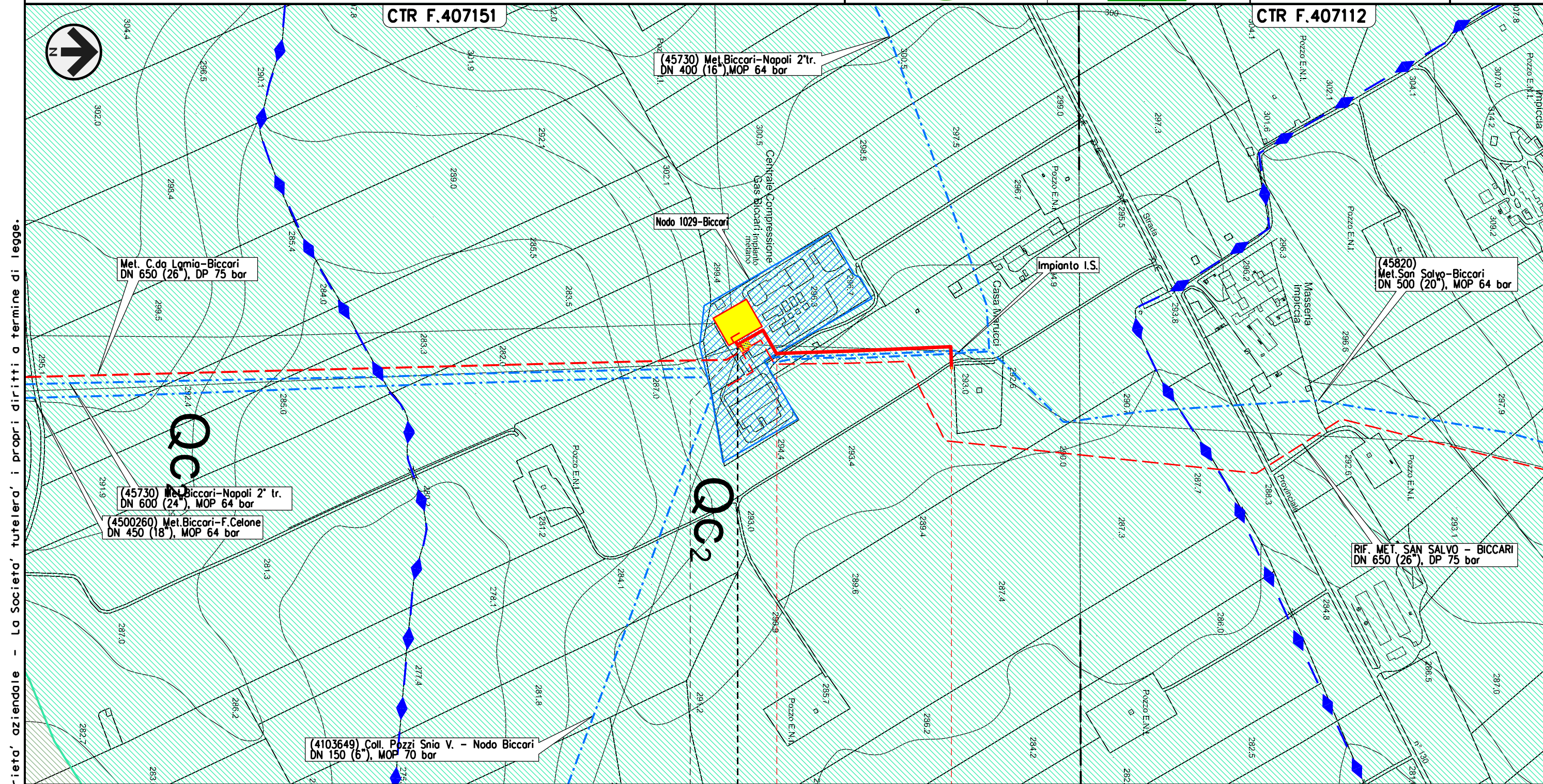
Il presente disegno e' di proprieta' aziendale - La Societa' tutelera i propri diritti a termine di legge.

INTERVENTI SU MET. BICCARI-NAPOLI DN600 (24"), MOP 64 bar
Impianto HPRS 50-IS 64 /24 bar di Biccari

01	25-07-18	RIEMMISSIONE	DEL VECCHIO	STROPPIA	CAPRIOTTI	
00	07-12-17	EMISSIONE	AGUZZI	STROPPIA	CAPRIOTTI	
INDICE	DATA	R E V I S I O N I		ELABORATO	VERIFICATO	APPROVATO
 			Dis. PG-CGD-200			
			Comm. NR/17098			

Foglio
6
di 7
Scala
1:5000

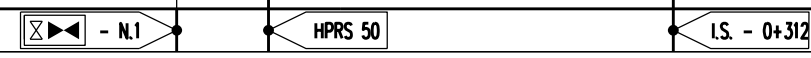
GEOLOGIA, GEOMORFOLOGIA



Il presente disegno e' di proprieta' aziendale, tutelera' i propri diritti a termine di legge.

0+000 0+312

BICCARI
FOGGIA



01	25-07-18	RIEMISSIONE	DEL VECCHIO	STROPPA	CAPRIOTTI
00	12-09-17	EMISSIONE	AGUZZI	STROPPA	CAPRIOTTI
INDICE	DATA	R E V I S I O N I			ELABORATO
		Dis. PG-CGD-200		VERIFICATO	APPROVATO
		Comm. NR/17098		Scala 1:5000	



LEGENDA

SIMBOLOGIA CARTOGRAFICA

- | | | | |
|--|---|--|---|
| | Metanodotto in progetto | | Altre condotte di terzi |
| | Metanodotti in esercizio | | Altri metanodotti in progetto |
| | Metanodotti da porre fuori esercizio e recuperare | | Gallerie, Tunnel, Mini-Microtunnel, Raise Boring, T.O.C. e Direct Pipe. |
| | Aree impianti stacco-terminale in progetto | | Impianti di linea in progetto |
| | Aree impianti stacco-terminale esistenti | | Impianti di linea su rete in esercizio |
| | Piazzola di stoccaggio tubazioni | | Impianti di linea da porre fuori esercizio e recuperare |
| | Strada di accesso all'impianto | | Depositi temporanei |
| | Adeguamento strade esistenti | | Strade di accesso provvisorio |
| | Limite sovrapposizione fogli | | Nuova viabilita' |

SIMBOLOGIA MECCANICA

- Punto di intercettazione di linea (P.I.L.)
- Punto di intercettazione di derivazione importante (P.I.D.I.)
- Punto di intercettazione di derivazione semplice con stacco da P.I.L. (P.I.D.S.)
- Punto di intercettazione e derivazione semplice con stacco da Linea (P.I.D.S.)
- Punto di intercettazione con discaggio di allacciamento (P.I.D.A.)
- Punto predisposto per il discaggio di allacciamento (P.P.D.A.)
- Punto di sezionamento elettrico terminale (P.S.E.T.)
- Stazione predisposta per lancio e ricevimento PIG
- Impianto di riduzione/ regolazione della pressione

SIMBOLOGIA TEMATICA

GEOLOGIA E GEOMORFOLOGIA

- a₂** Ghiaie, sabbie e argille dei fondovalle attuali (OLOCENE).
- Qt** Depositi fluviali terrazzati a quote superiori ai 7 m sull'alveo del fiume (OLOCENE).
- Qc₂** Ciottolame incoerente con elementi di piccole e medie dimensioni, prevalentemente selcioso; alternanze di livelletti ciottolosi e sabbiosi con sottili intercalazioni argillose (PLEISTOCENE).
- PQ_a** Argille scistose, argille marnose grigio-azzurrognole, sabbie argillose (PLIOCENE).
- bcD** Formazione della Daunia: breccie e brecciole calcareo-organogene a luoghi con lenti di selce alternanti a marne ed argille varicolori, argille e marne siltose, calcari compatti o farinosi biancastri, arenarie di vario tipo, puddinghe poligeniche (MIOCENE).
- Lago, stagno, zona umida
- Corsi d'acqua principali
- Corsi d'acqua secondari
- Strati poco inclinati (fino a 45°)
- Strati molto inclinati (oltre 45°)

Il presente disegno è di proprietà aziendale - La Società tutela i propri diritti a termine di legge.

Progressiva chilometrica	N.	
Comuni		
Province		
Impianti	TIPO - N. - PROGR. km	TIPO - N. - ESISTENTE
Attraversamenti	TIPOLOGIA ATTRAVERSATA (SS n. **, corso d'acqua, ferrovia, ecc.)	