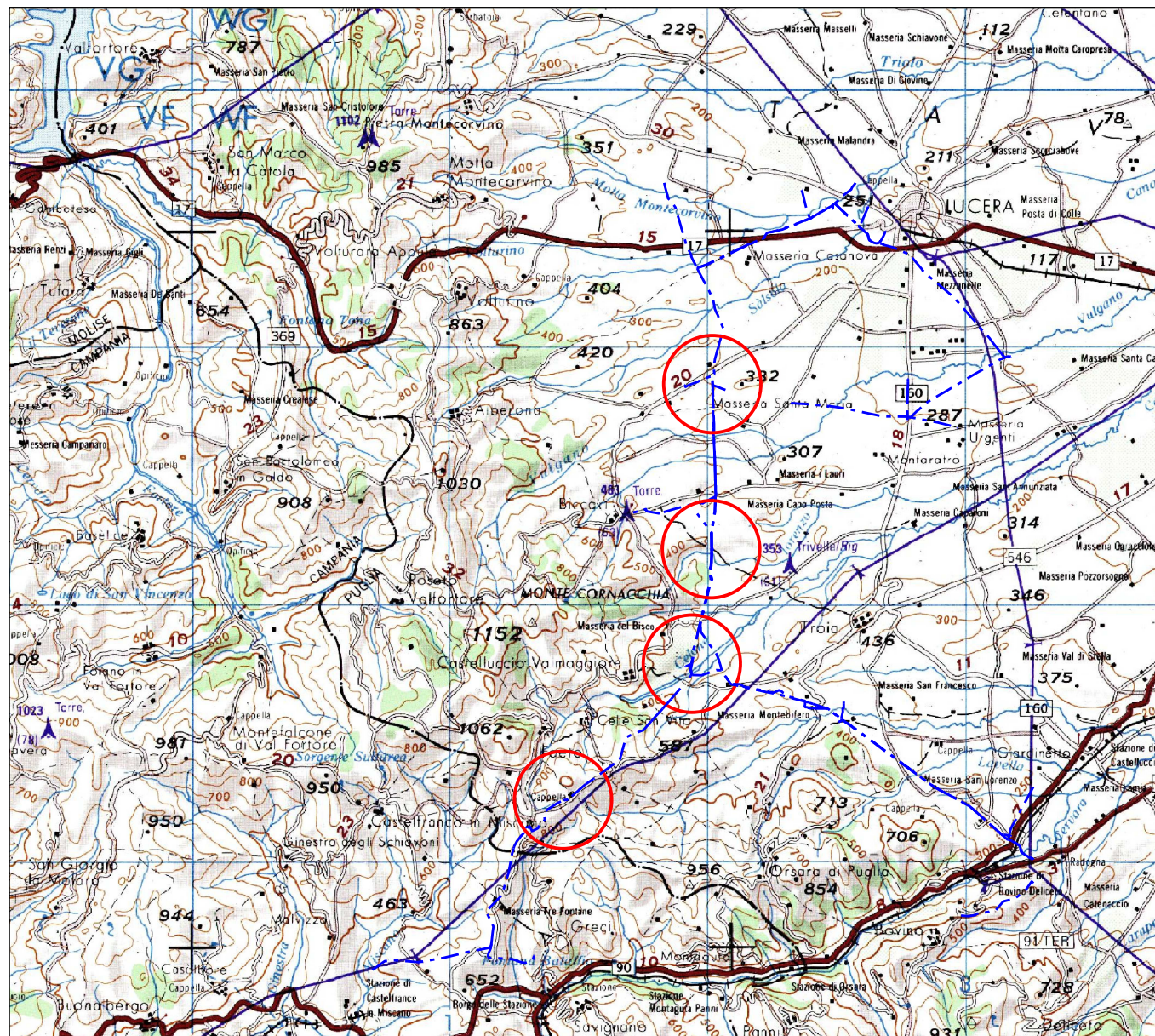


Il presente disegno e' di proprieta' aziendale - La Societa' tutelera' i propri diritti a termine di legge.





COROGRAFIA Scala 1:250.000



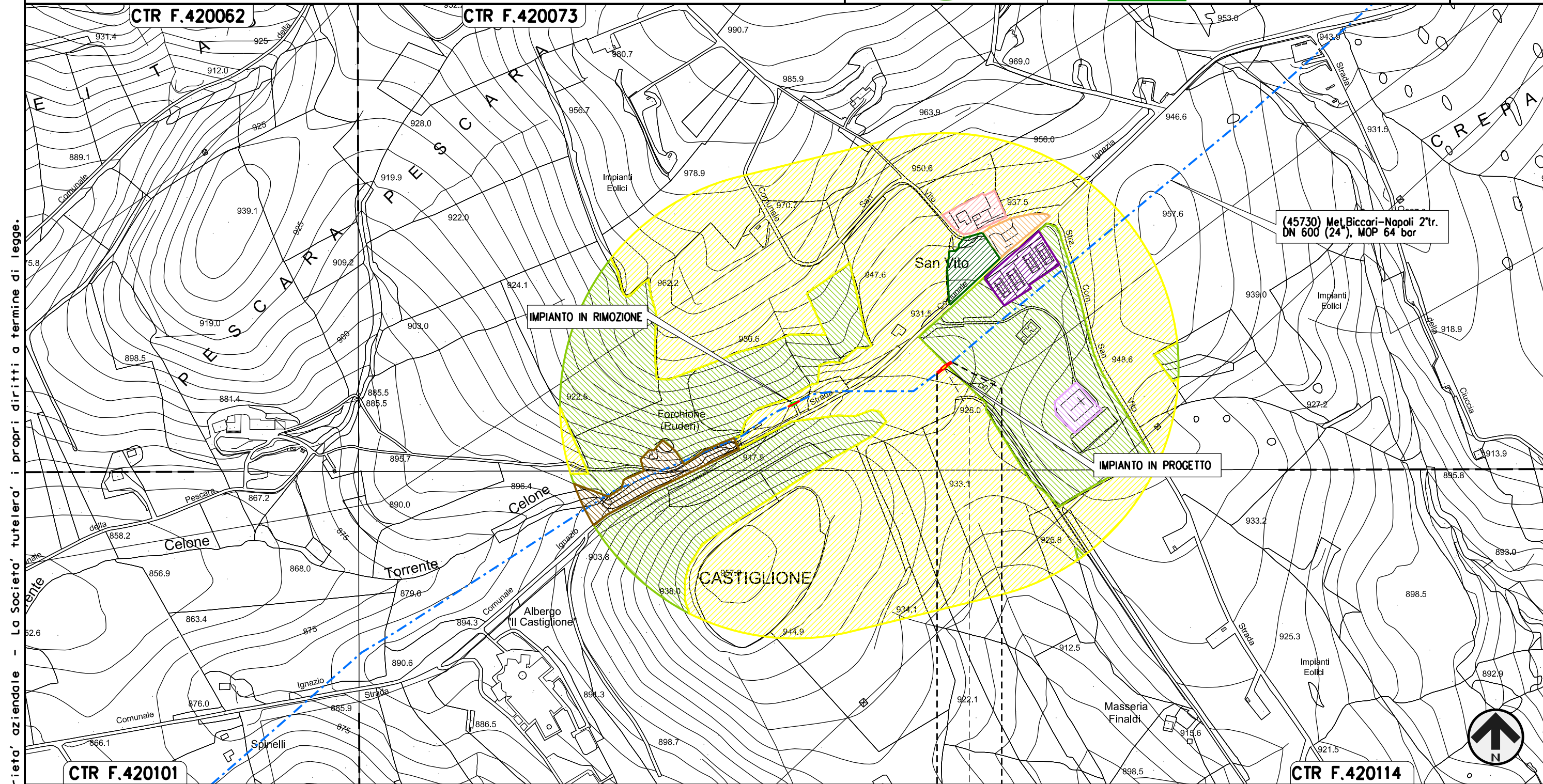
INDICE	DATA	REVISIONI	ELABORATO	VERIFICATO	APPROVATO					
01	25-07-18	RIEMMISSIONE	DEL VECCHIO	ANTOGNOLI	CAPRIOTTI					
00	07-12-17	EMISSIONE	AGUZZI	ANTOGNOLI	CAPRIOTTI					
 			Dis. PG-US-200							
INTERVENTI SU MET. BICCARI-NAPOLI DN600 (24"), MOP 64 bar			Fg. 1 di 7							
			Comm. NR/17098							
			INDICE <table border="1" style="display: inline-table; vertical-align: middle;"> <tr> <td>00</td> <td>01</td> <td></td> <td></td> <td></td> <td></td> <td></td> <td></td> </tr> </table>			00	01			
00	01									
USO DEL SUOLO			Scala 1:5000							
			Sostituisce il							
			Sostituito dal							

INTERVENTI SU MET. BICCARI-NAPOLI DN600 (24"), MOP 64 bar
Var. inserimento Impianto di Linea con Telecontrollo in Comune di Faeto
su Met. Biccari Napoli DN 600 (24"), MOP 64 bar

01	25-07-18	RIEMMISSIONE	DEL VECCHIO	ANTOGNOLI	CAPRIOTTI
00	07-12-17	EMISSIONE	AGUZZI	ANTOGNOLI	CAPRIOTTI
INDICE	DATA	R E V I S I O N I			ELABORATO
		 			Dis. PG-US-200
					Comm. NR/17098

Foglio
2
 di 7
 Scala
1:5000

USO DEL SUOLO




Il presente disegno e' di proprieta' aziendale - La Societa' tutelera' i propri diritti a termine di legge.

0 0+022

FAETO
 FOGGIA

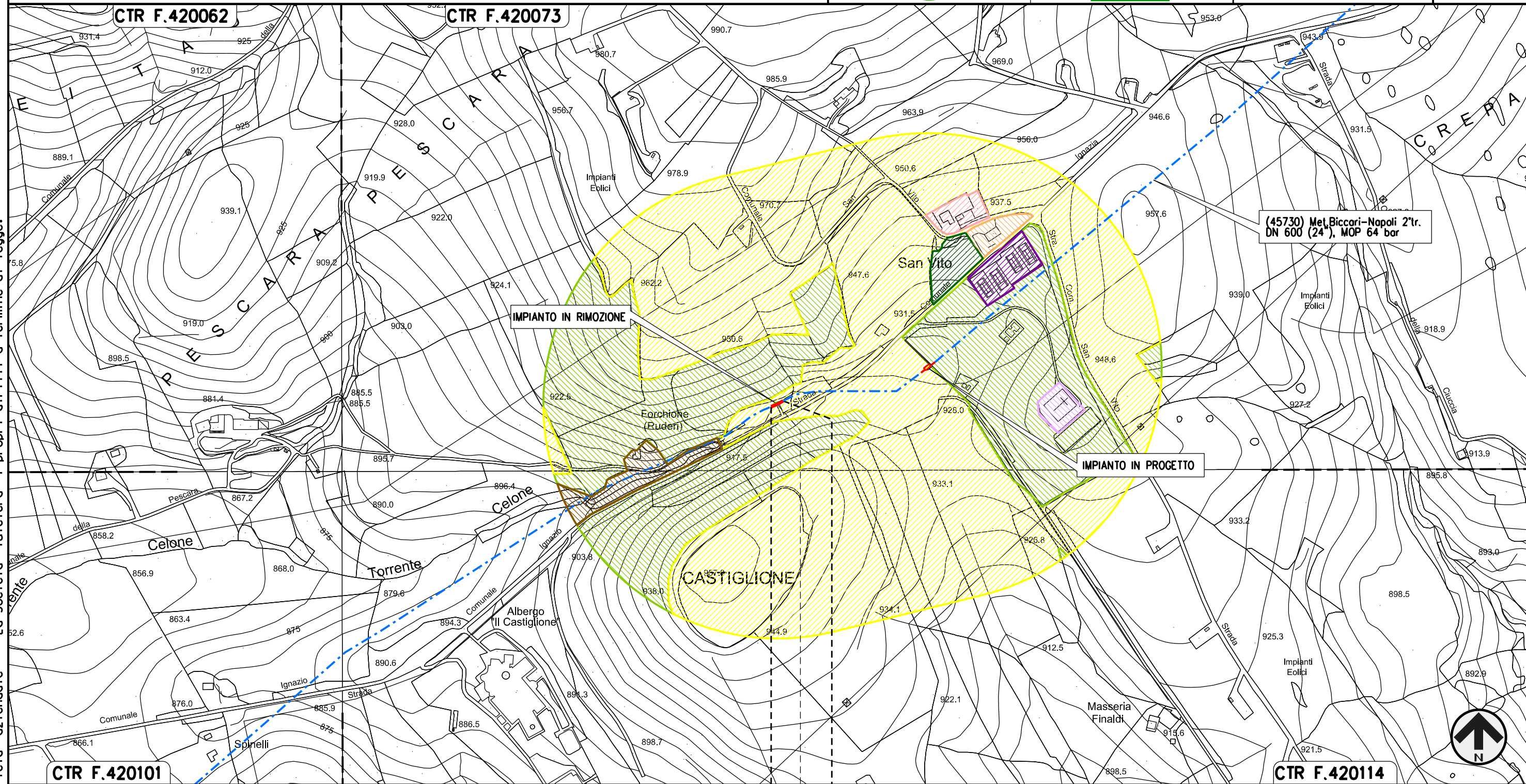
◀▶ - N.1 - 0+01

INTERVENTI SU MET. BICCARI-NAPOLI DN600 (24"), MOP 64 bar
Var. per rimozione Impianto di Linea in Comune di Faeto
su Met. Biccari Napoli DN 600 (24"), MOP 64 bar

01	25-07-18	RIEMMISSIONE	DEL VECCHIO	ANTOGNOLI	CAPRIOTTI
00	07-12-17	EMISSIONE	AGUZZI	ANTOGNOLI	CAPRIOTTI
INDICE	DATA	R E V I S I O N I			ELABORATO
		 			Dis. PG-US-200
					Comm. NR/17098

Foglio
3
 di 7
Scala
1:5000

USO DEL SUOLO



Il presente disegno e' di proprieta' aziendale - La Societa' tutelera' i propri diritti a termine di legge.

CTR F.420101

CTR F.420114

0 0+017

FAETO
 FOGGIA

◀ - 45730/6 ▶

INTERVENTI SU MET. BICCARI-NAPOLI DN600 (24"), MOP 64 bar
Var. inserimento Impianto di Linea con Telecontrollo in Comune di Troia
su Met. Biccari Napoli DN 600 (24"), MOP 64 bar

01	25-07-18	RIEMISSIONE	DEL VECCHIO	ANTOGNOLI	CAPRIOTTI
00	07-12-17	EMISSIONE	AGUZZI	ANTOGNOLI	CAPRIOTTI
INDICE	DATA	R E V I S I O N I			ELABORATO
					VERIFICATO
					APPROVATO
			Dis.	PG-US-200	
			Comm.	NR/17098	

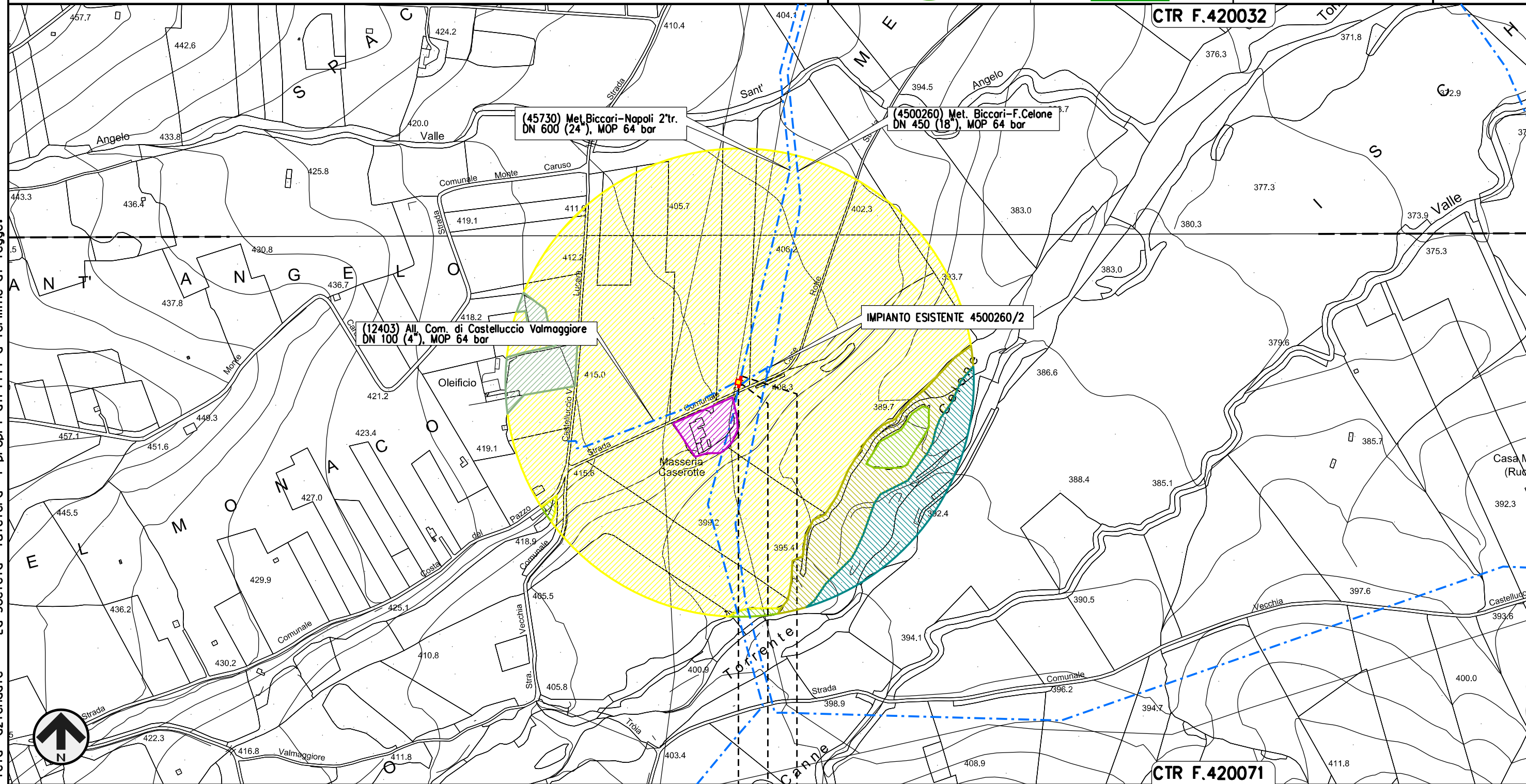
Foglio
4
 di 7
 Scala
1:5000

USO DEL SUOLO



CTR F.420032

CTR F.420071



Il presente disegno e' di proprieta' aziendale - La Societa' tutelera' i propri diritti a termine di legge.

0 0+016

TROIA
FOGGIA

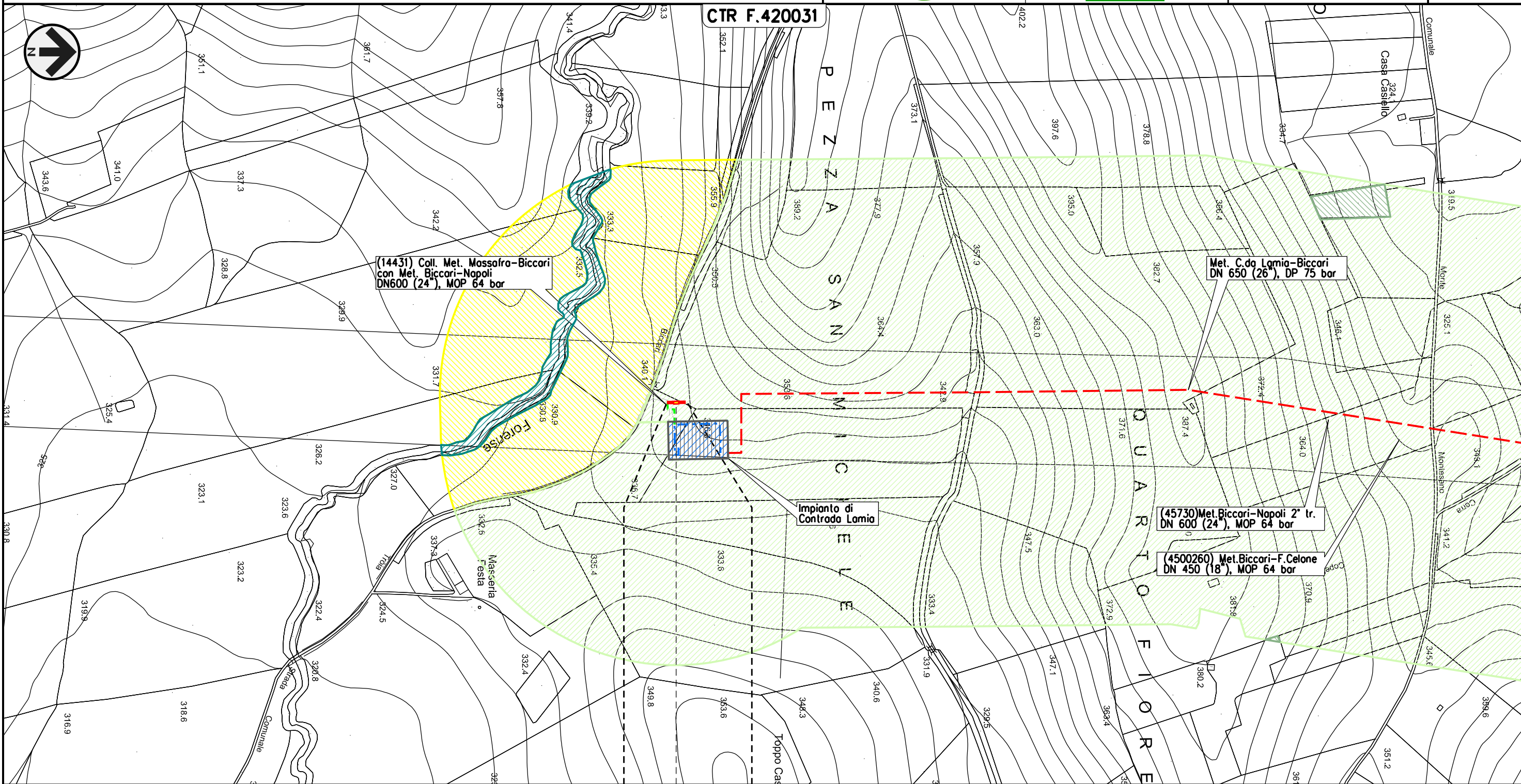
◀▶ - 45730/4 ▶▶ - N.1 - 0+008

INTERVENTI SU MET. BICCARI-NAPOLI DN600 (24"), MOP 64 bar
Var. inserimento Impianto di Linea con Telecontrollo in Comune di Biccari
su Met. Biccari Napoli DN 600 (24"), MOP 64 bar

01	25-07-18	RIEMISSIONE	DEL VECCHIO	ANTOGNOLI	CAPRIOTTI
00	07-12-17	EMISSIONE	AGUZZI	ANTOGNOLI	CAPRIOTTI
INDICE	DATA	REVISIONI	ELABORATO	VERIFICATO	APPROVATO
			Dis.	PG-US-200	
			Comm.	NR/17098	

Foglio
5
 di 7
Scala
1:5000

USO DEL SUOLO



0 0+025

BICCARI
 FOGGIA

◄ - N.1 - 0+012 ►

Il presente disegno e' di proprieta' aziendale, tutelera i propri diritti a termine di legge.

INTERVENTI SU MET. BICCARI-NAPOLI
DN600 (24"), MOP 64 bar

01	25-07-18	RIEMMISSIONE	DEL VECCHIO	ANTOGLIOLI	CAPRIOTTI
00	07-12-17	EMISSIONE	AGUZZI	ANTOGLIOLI	CAPRIOTTI
INDICE	DATA	R E V I S I O N I			ELABORATO
			VERIFICATO	APPROVATO	

Foglio
7
di 7
Scala
1:5000

USO DEL SUOLO



Dis. PG-US-200
Comm. NR/17098

LEGENDA

SIMBOLOGIA CARTOGRAFICA

- | | | | |
|--|---|--|---|
| | Metanodotto in progetto | | Altre condotte di terzi |
| | Metanodotti in esercizio | | Altri metanodotti in progetto |
| | Metanodotti da porre fuori esercizio e recuperare | | Gallerie, Tunnel, Mini-Microtunnel, Raise Boring, T.O.C. e Direct Pipe. |
| | Aree impianti stacco-terminale in progetto | | Impianti di linea in progetto |
| | Aree impianti stacco-terminale esistenti | | Impianti di linea su rete in esercizio |
| | Piazzola di stoccaggio tubazioni | | Impianti di linea da porre fuori esercizio e recuperare |
| | Strada di accesso all'impianto | | Depositi temporanei |
| | Adeguamento strade esistenti | | Strade di accesso provvisorio |
| | Limite sovrapposizione fogli | | Nuova viabilità |

SIMBOLOGIA MECCANICA

- | | |
|--|--|
| | Punto di intercettazione di linea (P.I.L.) |
| | Punto di intercettazione di derivazione importante (P.I.D.I.) |
| | Punto di intercettazione di derivazione semplice con stacco da P.I.L. (P.I.D.S.) |
| | Punto di intercettazione e derivazione semplice con stacco da Linea (P.I.D.S.) |
| | Punto di intercettazione con discaggio di allacciamento (P.I.D.A.) |
| | Punto predisposto per il discaggio di allacciamento (P.P.D.A.) |
| | Punto di sezionamento elettrico terminale (P.S.E.T.) |
| | Stazione predisposta per lancio e ricevimento PIG |
| | Impianto di riduzione/regolazione della pressione |

LEGENDA TEMATICA

USO DEL SUOLO

- | | |
|--|---|
| | Insedimenti produttivi agricoli |
| | Insedimento dei grandi impianti di servizi pubblici e privati |
| | Insedimento degli impianti tecnologici |
| | Aree a vegetazione rada |
| | Cantieri e spazi in costruzione e scavi |
| | Aree sportive (calcio, atletica, tennis, etc) |
| | Seminativi semplici in aree non irrigue |
| | Uliveti |
| | Boschi di latifoglie |
| | Aree a pascolo naturale, praterie, incolti |
| | Cespuglieti e arbusteti |
| | Tessuto residenziale sparso |
| | Fiumi, torrenti e fossi |

Il presente disegno è di proprietà aziendale - La Società tutela i propri diritti a termine di legge.

Progressiva chilometrica	N.	
Comuni		
Province		
Impianti	TIPO - N. - PROGR. km	TIPO - N. - ESISTENTE
Attraversamenti	TIPOLOGIA ATTRAVERSATA (SS n. **, corso d'acqua, ferrovia, ecc.)	
Strade - Piste	ACCESSO IMPIANTI	ADEGUAMENTI STRADE
Depositi provvisori - Piazzole	DEPOSITI TEMPORANEI	STRADE PROVVISORIE
Fascia di lavoro	ALLARGATA	RIDOTTA
	Dn	Pn