


**CONFINI AMMINISTRATIVI**

**DATI CARATTERISTICI**

**DATI DI COSTRUZIONE**  
 PRESSIONE DI PROGETTO 75.0 bar  
 PRESSIONE MASSIMA DI ESERCIZIO (MOP) 64.0 bar  
 GRADO DI UTILIZZAZIONE DICHIARATO f - 0.72  
 DIAMETRO PREVALENTE = 600.0 (DN)

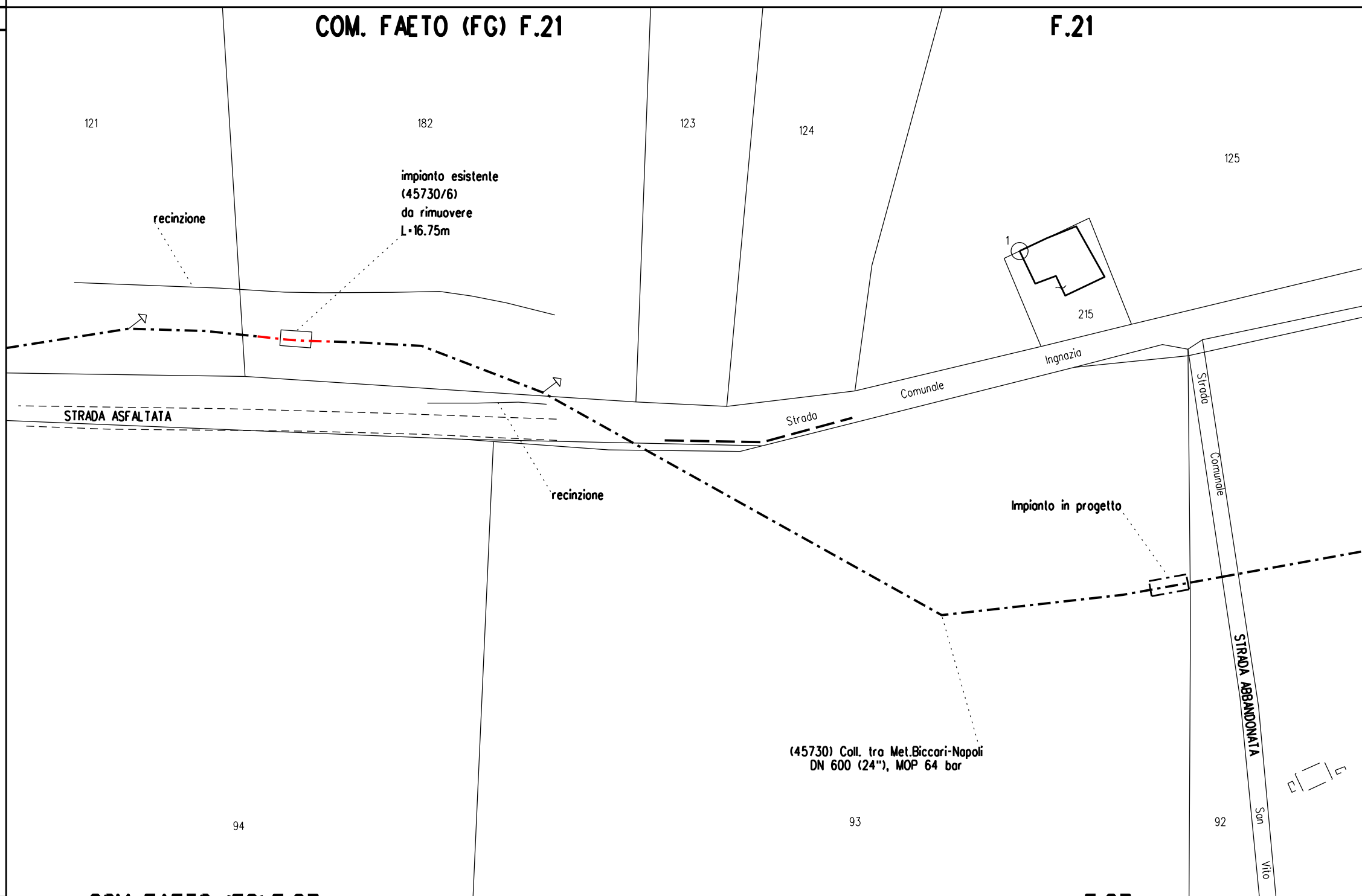
REALIZZATO IN CONFORMITA' AL D.M. 17/04/2008  
 CONFORMITA' AL D.M. NUMERO D.M. 17/04/2008  
 PER MODIFICHE REALIZZATE SUCCESSIVAMENTE

**RIVESTIMENTO GIUNTI DI SALDATURA**  
 Fasce Term. C-50 Gasd. A.07.10.02

**DATI GENERALI**  
 DN 600 SP 11.1 [UNI-EN] 16.75 m

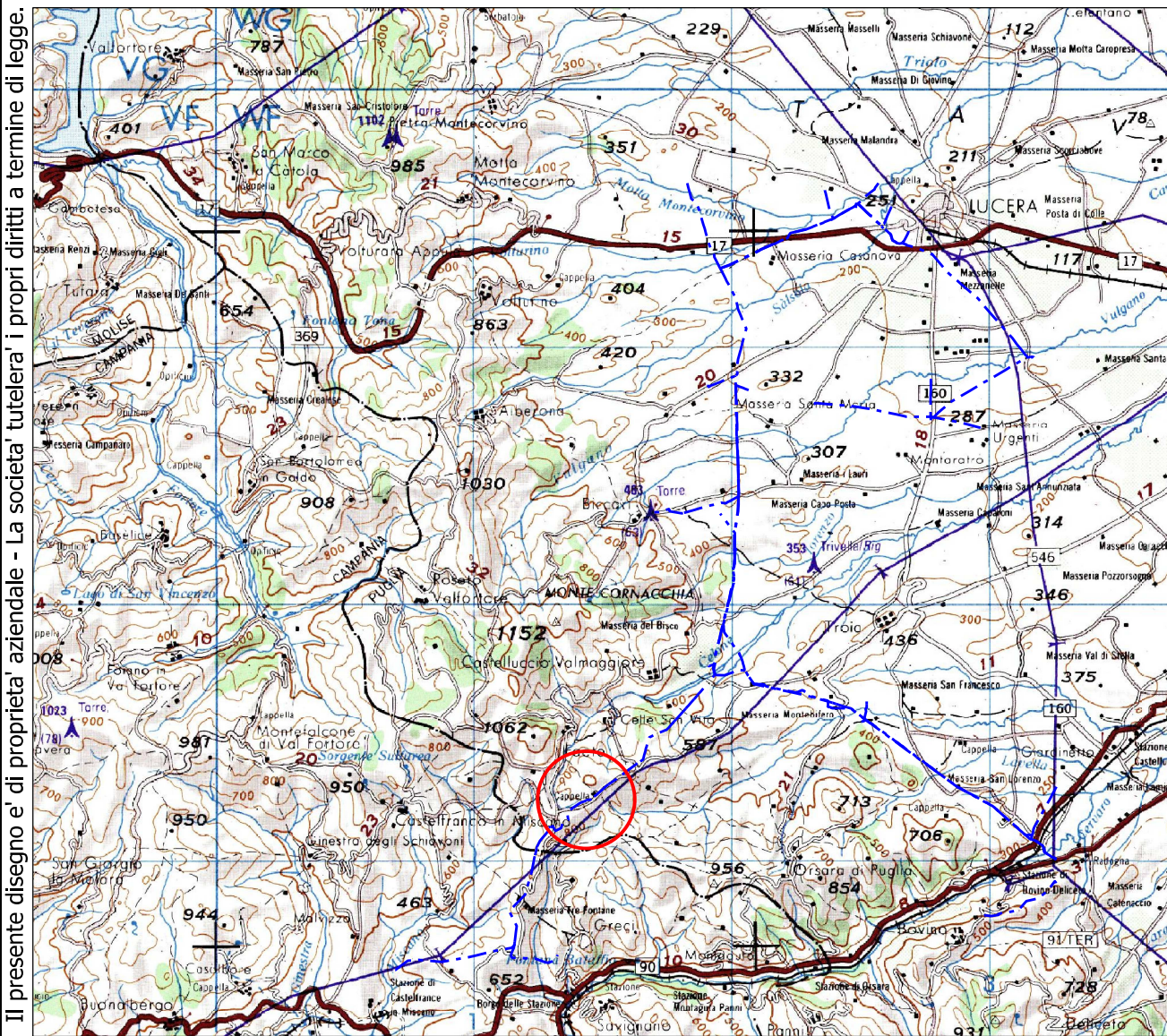
**LUNGHEZZA TOTALE IMPIANTO 16.75 m.**

**FASE EMISSIONE Permessi**



LEGENDA

- SIMBOLI DI LINEA**
- - - - - Metanodotto in progetto
  - - - - - Altri metanodotti
  - ⊙ Vn Vertice
  - Pn Picchetto



**COROGRAFIA** SCALA 1: 250.000

Nel Comune di Faeto

*Ing. Paolo Zannier*

00	17-07-17	EMISSIONE		PETTIROSSI	ROSSI	CAPRIOTTI
Rev.	Data	Descrizione	Disegn.	Contr.	Approv.	
Proprietario		Progettista	Disegno			PG-1000-202
			Revisione			00
INTERVENTI SUL MET. BICCARI-NAPOLI DN 600 (24"), MOP 64 bar Var. per rimozione Impianto di Linea in Comune di Faeto su Met. Biccari Napoli DN 600 (24"), MOP 64 bar			Comm.			NR/17098
<b>PLANIMETRIA catastale con VPE</b>			Cod.tec.			
			Scala			1:1000