

CONFINI AMMINISTRATIVI

DATI CARATTERISTICI

DATI DI COSTRUZIONE

PRESSIONE DI PROGETTO 75.0 bar
 PRESSIONE MASSIMA DI ESERCIZIO (MOP) 64.0 bar
 GRADO DI UTILIZZAZIONE DICHIARATO f - 0.72
 DIAMETRO PREVALENTE = 600.0 (DN)

REALIZZATO IN CONFORMITA' AL D.M. 17/04/2008
 CONFORMITA' AL D.M. NUMERO D.M. 17/04/2008
 PER MODIFICHE REALIZZATE SUCCESSIVAMENTE

RIVESTIMENTO GIUNTI DI SALDATURA

Fasce Term. C-50 Gasd. A.07.10.02

DATI GENERALI

DN 600 SP 11.1 [UNI-EN] 16.10 m

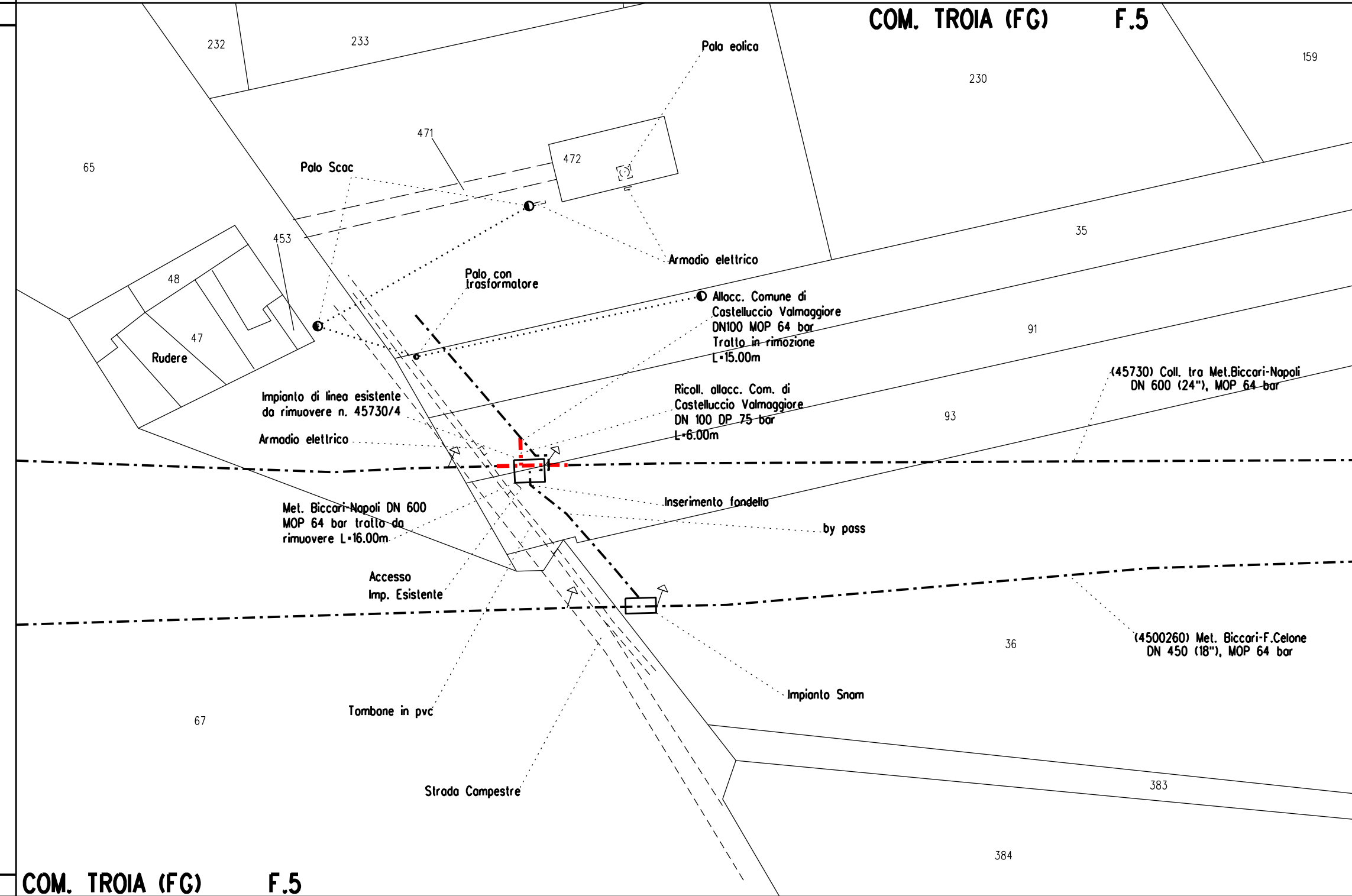
LUNGHEZZA TOTALE IMPIANTO 16.10 m.

FASE EMISSIONE Permessi

CONFINI AMMINISTRATIVI

PLANIMETRIA 1:1000

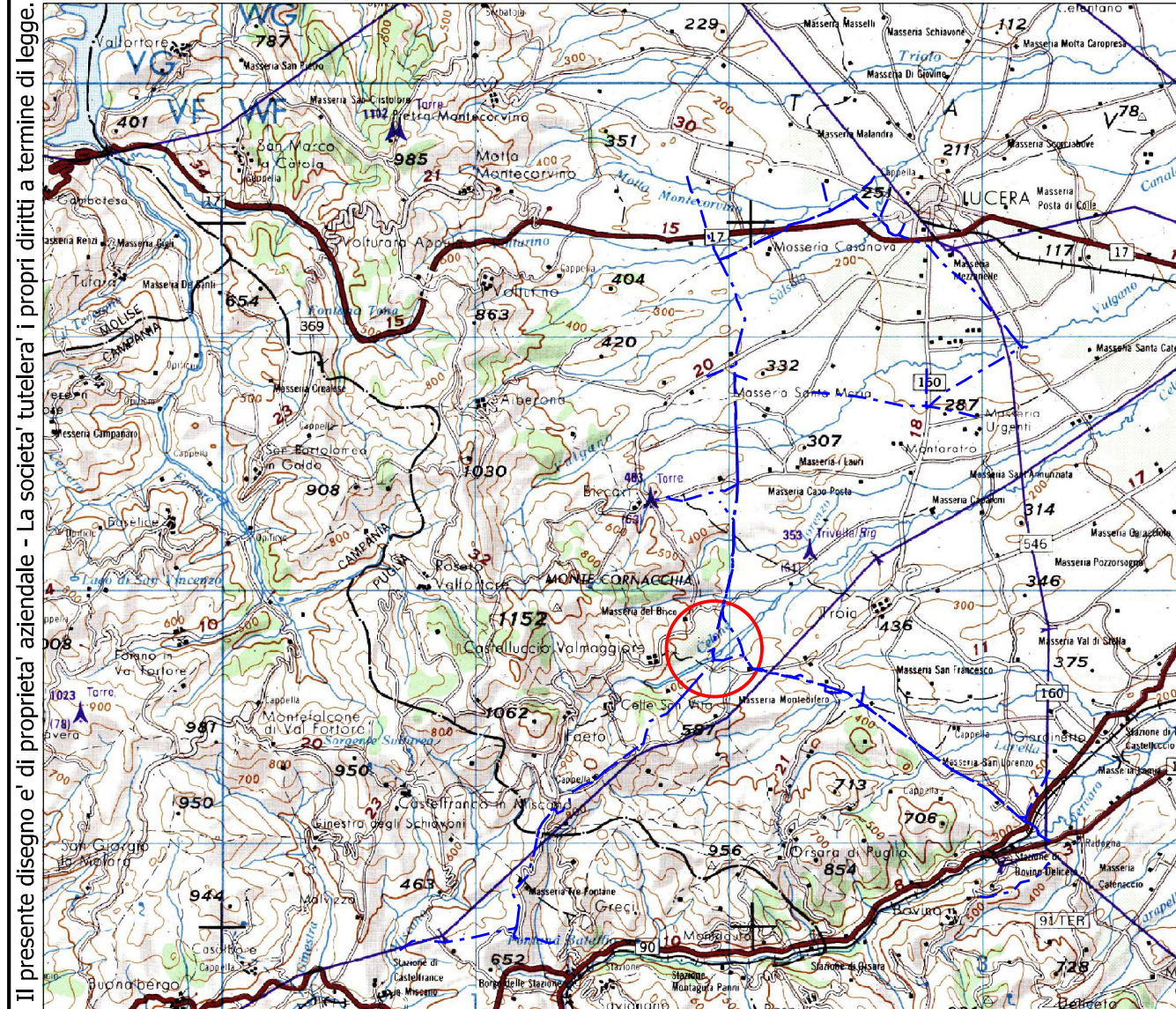
COM. TROIA (FG) F.5



LEGENDA

SIMBOLI DI LINEA

- - - - - Metanodotto in progetto
- - - - - Altri metanodotti
- ⊙ Vn Vertice
- Pn Picchetto



COROGRAFIA SCALA 1:250.000

Nel Comune di Troia



01	25-07-17	EMISSIONE	PETTIROSSI	ROSSI	CAPRIOTTI	
00	15-12-17	EMISSIONE	PETTIROSSI	ROSSI	CAPRIOTTI	
Rev.	Data	Descrizione	Disegn.	Contr.	Approv.	
	Proprietario	Progettista	Disegno			
				PG-1000-203		
	MET. C.da LAMIA - BICCARI DN 650 (26"), DP 75 bar				Revisione	01
	E OPERE CONNESSE				Comm.	NR/17098
	Var. inserimento Impianto di Linea con Telecontrollo in Comune di Troia su Met. Biccari Napoli DN 600 (24"), MOP 64 bar				Cod.tec.	
PLANIMETRIA catastale					Scala	1:1000