

	HPRS 50
	P1

**CONFINI AMMINISTRATIVI**

**DATI CARATTERISTICI**

**DATI DI COSTRUZIONE**  
 PRESSIONE DI PROGETTO 75.0 bar  
 PRESSIONE MASSIMA DI ESERCIZIO (MOP) 64.0 bar  
 GRADO DI UTILIZZAZIONE DICHIARATO  
 DIAMETRO PREVALENTE = 50.0 (DN)

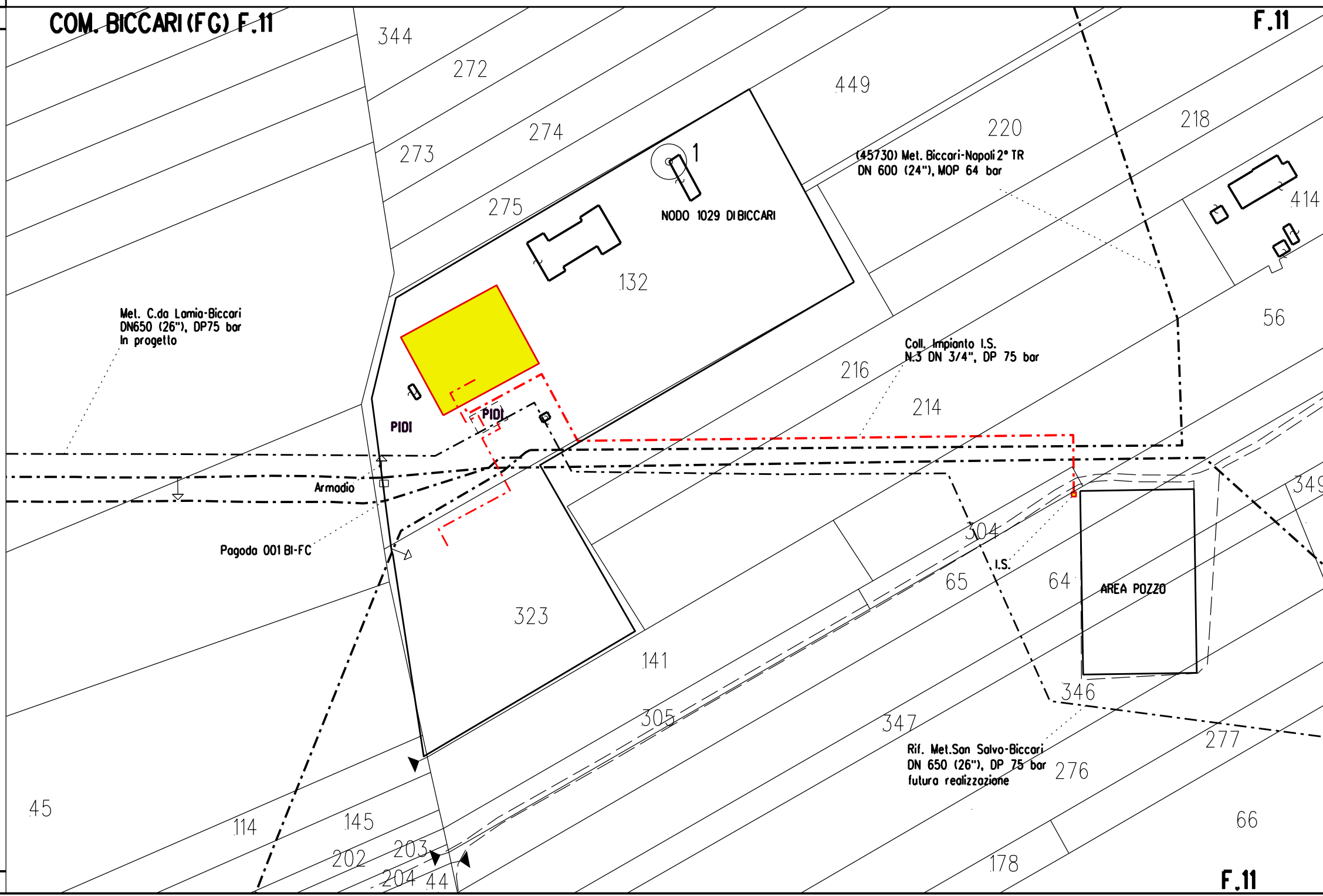
REALIZZATO IN CONFORMITA' AL D.M. 17/04/2008  
 CONFORMITA' AL D.M. NUMERO D.M. 17/04/2008  
 PER MODIFICHE REALIZZATE SUCCESSIVAMENTE

**DATI GENERALI**  
 DN 50 SP 3.9 [UNI-EN] 312.80 m

**LUNGHEZZA TOTALE IMPIANTO 312.80 m.**

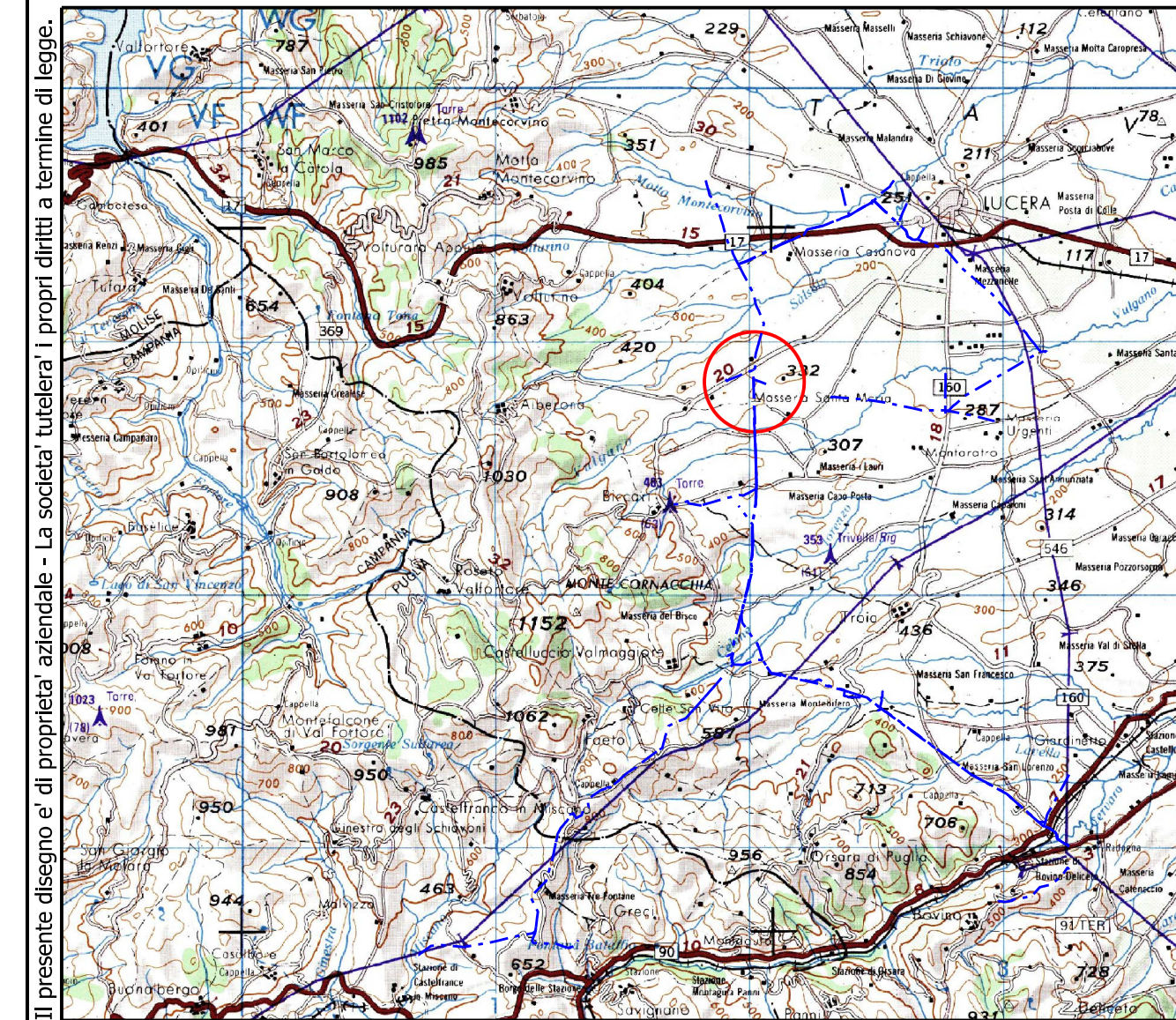
**FASE EMISSIONE Permessi**

**CONFINI AMMINISTRATIVI**



**LEGENDA**

- SIMBOLI DI LINEA**
- - - - - Metanodotto in progetto
  - - - - - Altri metanodotti
  - ⊙ Vn Vertice
  - Pn Picchetto



**COROGRAFIA** **SCALA 1: 250.000**

Il presente disegno e' di proprieta' aziendale - La societa' tutelera i propri diritti a termine di legge.

Ing. Paolo Zannier  
 PAOLO ZANNIER  
 INGEGNERI PROV. RES. UDINESE  
 1979  
 0432/400000

Nel Comune di Biccari

00	25-07-18	EMISSIONE		DEL VECCHIO	ROSSI	CAPRIOTTI
Rev.	Data	Descrizione		Disegn.	Contr.	Approv.
	Proprietario	Progettista		Disegno		
						PG-2000-205
	INTERVENTI SUL MET. BICCARI-NAPOLI DN 600 (24") MOP 64 bar			Revisione		00
	Impianto HPRS-50 IS 64 /24 bar in Comune di Biccari			Comm.		NR/17098
	<b>PLANIMETRIA catastale</b>			Cod.tec.		
				Scala		1:2000