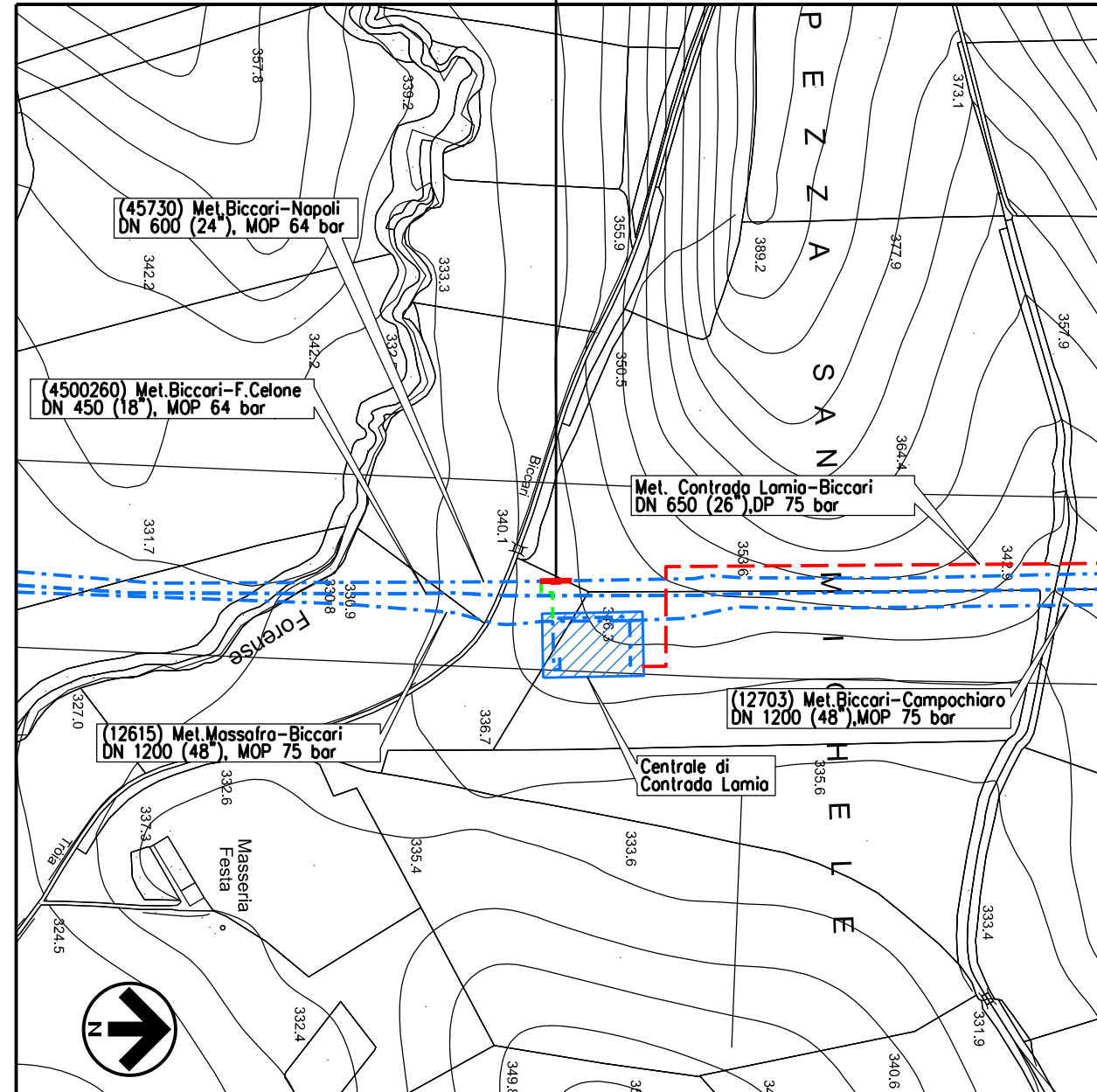


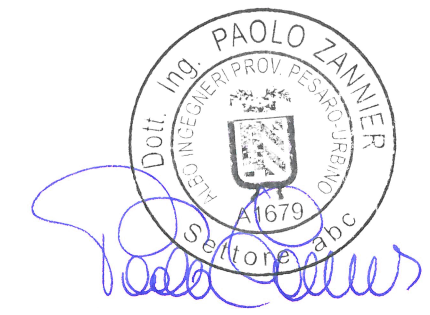
IMPIANTO PIL



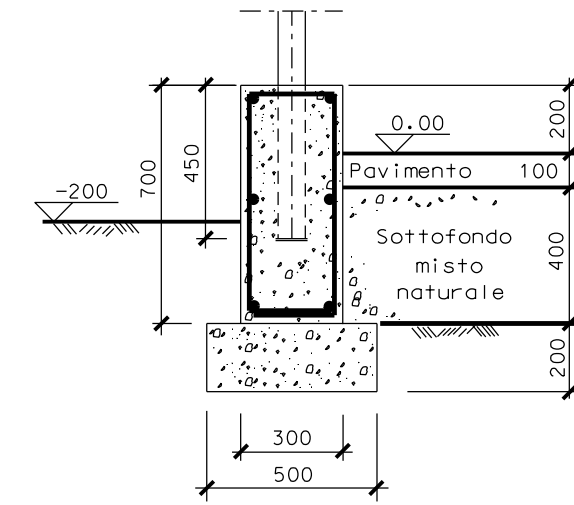
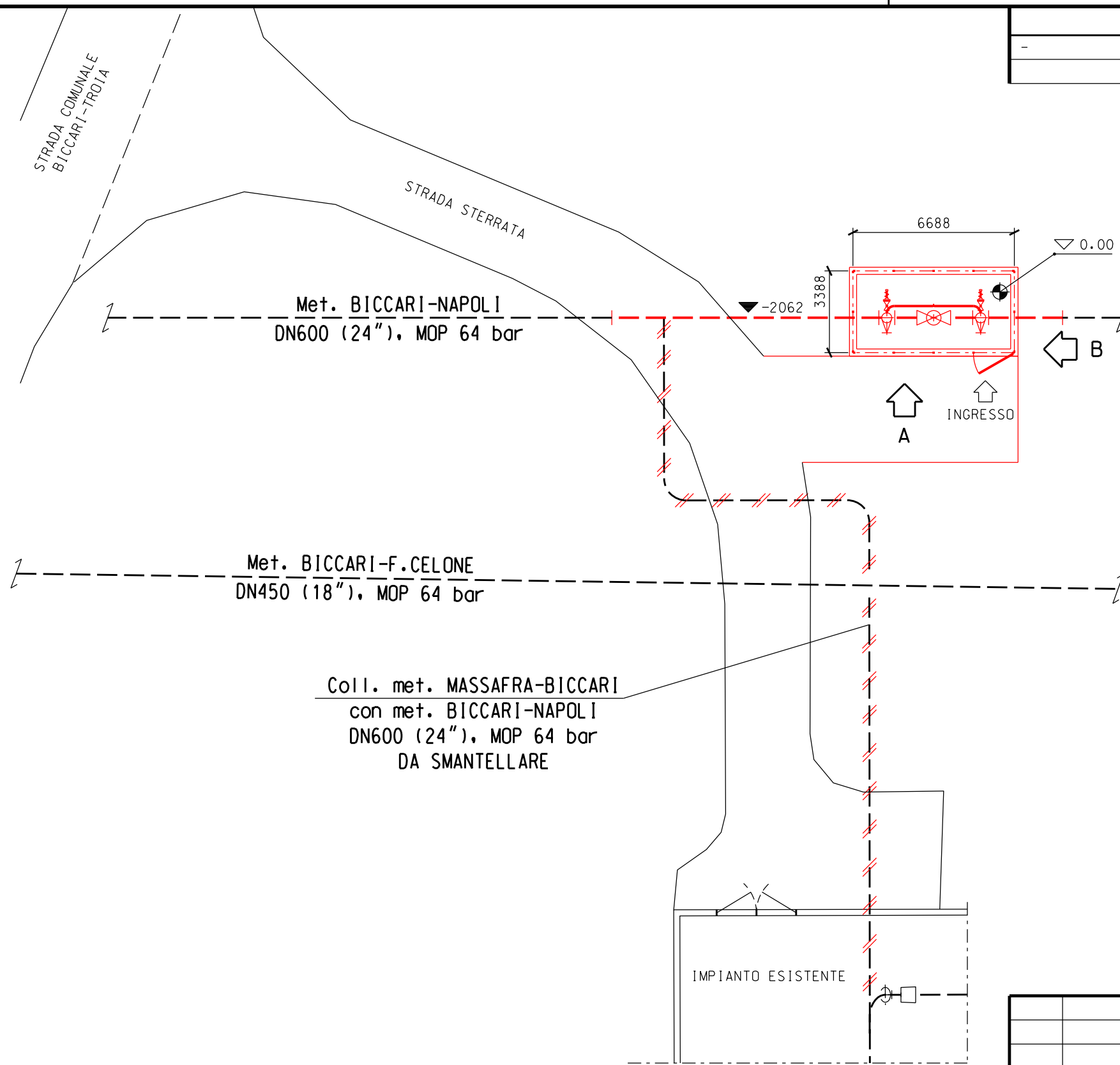
COROGRAFIA 1:5000



CTR F. 420031



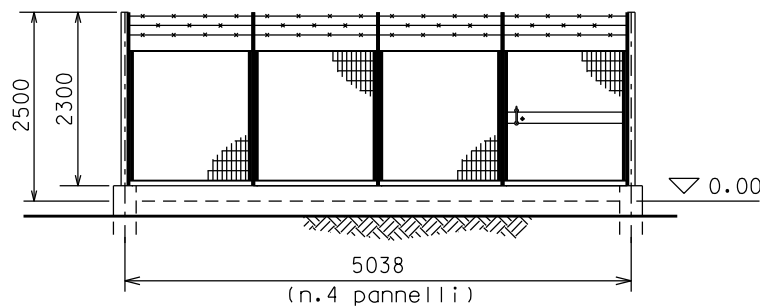
00	13/07/18	EMISSIONE	MAGLI	ANTOGNOLI	CAPRIOTTI
INDICE	DATA	REVISIONI	ELABORATO	VERIFICATO	APPROVATO
 			Dis. SI-204		
			Fg. 1 di 2		
INTERVENTI SUL MET. BICCARI-NAPOLI DN 600 (24''), MOP 64 bar Var. inserimento impianto di linea in comune di Biccari su met. Biccari-Napoli DN 600 (26''), MOP 64 bar			Comm. NR/17098		
			INDICE 00		
			Scala ----		
SCHEDA IMPIANTO Comune di Biccari			Sostituisce il ..... Sostituito dal .....		



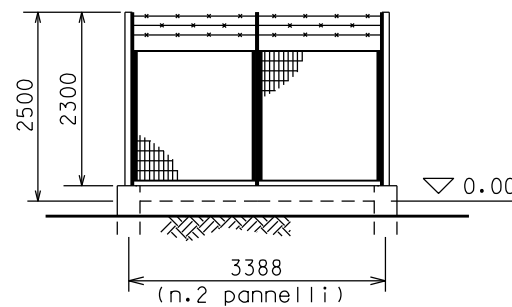
SEZIONE TIPO MURETTO

**NOTE:**

- 1- TUTTE LE DIMENSIONI E TUTTE LE ELEVAZIONI SONO IN MILLIMETRI (mm)
- 2-  $\nabla$  QUOTA FONDO TUBO O ELEVAZIONE GENERICA
- 3-  $\blacktriangledown$  QUOTA ASSE TUBO
- 4- TUTTE LE ELEVAZIONI SONO RIFERITE ALLA QUOTA 0.00 DELL'IMPIANTO
- 5- ——— ESISTENTE
- 6- ——— IN PROGETTO
- 7- // // DA SMANTELLARE



PROSPETTO A  
1:100



PROSPETTO B  
1:100

00	13/07/18	EMISSIONE	MAGLI	ANTOGNOLI	CAPRIOTTI
INDICE	DATA	REVISIONI	ELABORATO	VERIFICATO	APPROVATO
			Dis. SI-204		
			Fg. 2 di 2		
INTERVENTI SUL MET. BICCARI-NAPOLI DN 600 (24"), MOP 64 bar Var. inserimento impianto di linea in comune di Biccari su met. Biccari-Napoli DN 600 (26"), MOP 64 bar			Comm. NR/17098		
			Scala 1:200		
SCHEDA IMPIANTO Comune di Biccari			Sostituisce il ..... Sostituito dal .....		