

PARCO NAZIONALE DEL CILENTO VALLO DI DIANO E ALBURNI

VALUTAZIONE DI IMPATTO AMBIENTALE INTEGRATA
CON LA VALUTAZIONE DI INCIDENZA

REALIZZAZIONE E GESTIONE DEL SERVIZIO DI
DISTRIBUZIONE DEL GAS NATURALE NEI COMUNI DI:
AQUARA - BELLOSGUARDO - CAMPORA - CERASO -
CUCCARO VETERE - LAUREANA CILENTO - LAURINO -
LUSTRA - MAGLIANO VETERE - MOIO DELLA CIVITELLA -
MONTEFORTE CILENTO - OMIGNANO - ORRIA - PIAGGINE -
PRIGNANO CILENTO - RUTINO - SACCO - SALENTO -
SANT'ANGELO A FASANELLA - STIO

Concessionaria	n° commessa	Anno	n° elaborato
Amalfitana GAS S.r.l. Via Fanelli 206/4 - 70125 Bari tel. 080/5010277 - fax 080/5019726		2017	VIA_03_03_23

Nome Progetto / Commessa: Realizzazione e gestione del servizio di distribuzione del gas naturale in alcuni Comuni in provincia di Salerno

Fase Progettuale: Definitivo

Progettista: Dott. Ing. Alberto DE FLAMMINIS

Redattore elaborato: Dott. Gabriele DE FILIPPO

Quadro di Riferimento Ambientale
Carta dei beni architettonici e archeologici
vincolati dal d.lgs. 42/2004

data	disegnato da	data	verificato da	data	completato	data	data

data	disegnato da	data	verificato da	data	completato	data	data

data	disegnato da	data	verificato da	data	completato	data	data

data	disegnato da	data	verificato da	data	completato	data	data

data	disegnato da	data	verificato da	data	completato	data	data

data	disegnato da	data	verificato da	data	completato	data	data

data	disegnato da	data	verificato da	data	completato	data	data

data	disegnato da	data	verificato da	data	completato	data	data

data	disegnato da	data	verificato da	data	completato	data	data

data	disegnato da	data	verificato da	data	completato	data	data

data	disegnato da	data	verificato da	data	completato	data	data

data	disegnato da	data	verificato da	data	completato	data	data

data	disegnato da	data	verificato da	data	completato	data	data

data	disegnato da	data	verificato da	data	completato	data	data

data	disegnato da	data	verificato da	data	completato	data	data

data	disegnato da	data	verificato da	data	completato	data	data

data	disegnato da	data	verificato da	data	completato	data	data

data	disegnato da	data	verificato da	data	completato	data	data

data	disegnato da	data	verificato da	data	completato	data	data

data	disegnato da	data	verificato da	data	completato	data	data

data	disegnato da	data	verificato da	data	completato	data	data

data	disegnato da	data	verificato da	data	completato	data	data

data	disegnato da	data	verificato da	data	completato	data	data

data	disegnato da	data	verificato da	data	completato	data	data

data	disegnato da	data	verificato da	data	completato	data	data

data	disegnato da	data	verificato da	data	completato	data	data

data	disegnato da	data	verificato da	data	completato	data	data

data	disegnato da	data	verificato da	data	completato	data	data

data	disegnato da	data	verificato da	data	completato	data	data

data	disegnato da	data	verificato da	data	completato	data	data

data	disegnato da	data	verificato da	data	completato	data	data

data	disegnato da	data	verificato da	data	completato	data	data

data	disegnato da	data	verificato da	data	completato	data	data

data	disegnato da	data	verificato da	data	completato	data	data

data	disegnato da	data	verificato da	data	completato	data	data

data	disegnato da	data	verificato da	data	completato	data	data

data	disegnato da	data	verificato da	data	completato	data	data

data	disegnato da	data	verificato da	data	completato	data	data

data	disegnato da	data	verificato da	data	completato	data	data

data	disegnato da	data	verificato da	data	completato	data	data

data	disegnato da	data	verificato da	data	completato	data	data

data	disegnato da	data	verificato da	data	completato	data	data

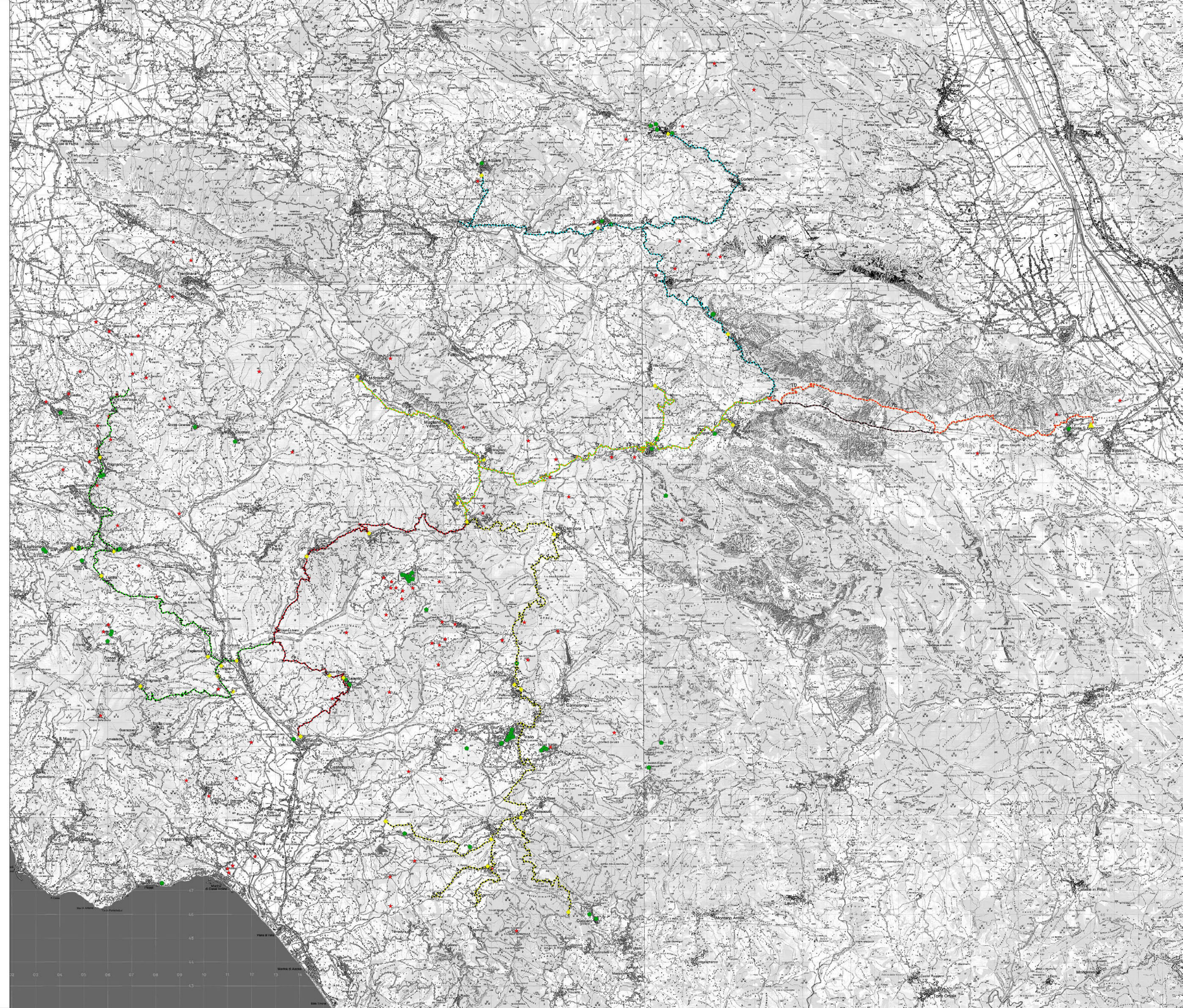
data	disegnato da	data	verificato da	data	completato	data	data

data	disegnato da	data	verificato da	data	completato	data	data

data	disegnato da	data	verificato da	data	completato	data	data

data	disegnato da	data	verificato da	data	completato	data	data

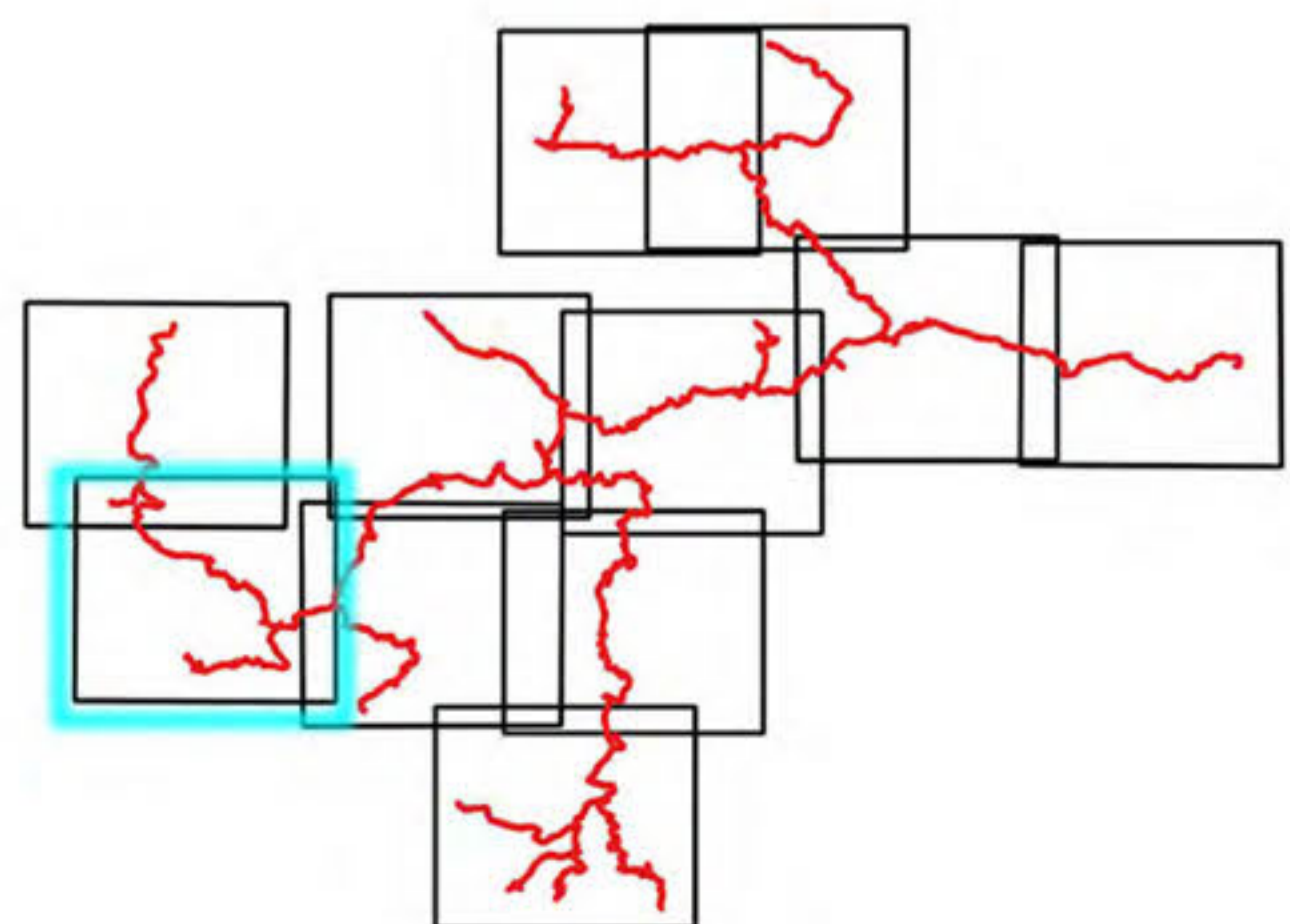
- ▲ Cabina Re.Mi.
- Gruppi di Riduzione Finale
- tracciato di progetto diviso
- 2
- 3
- 4
- 5
- 6
- 7
- 7b
- tratto alternativo 7a
- beni architettonici
- ★ beni archeologici



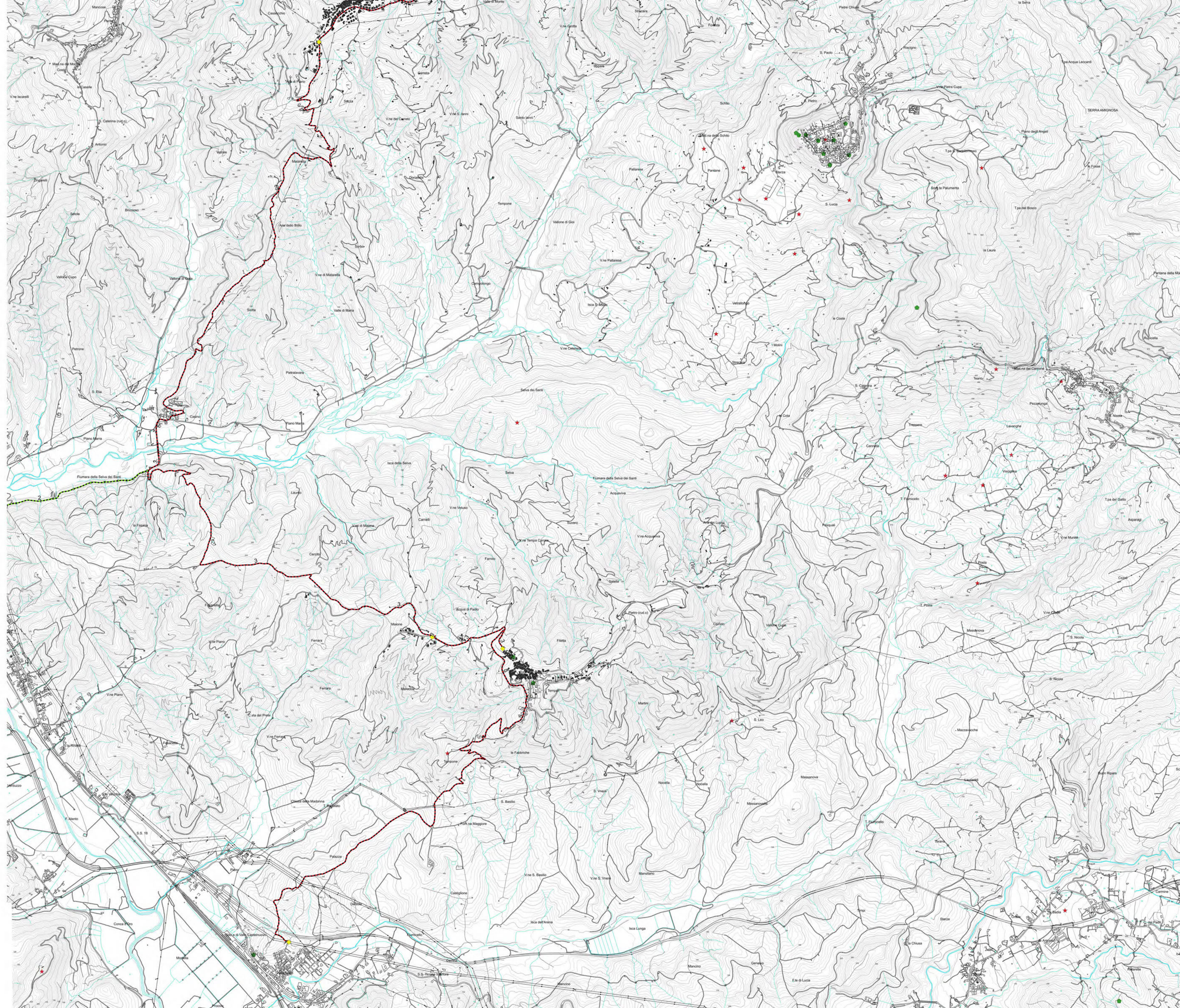
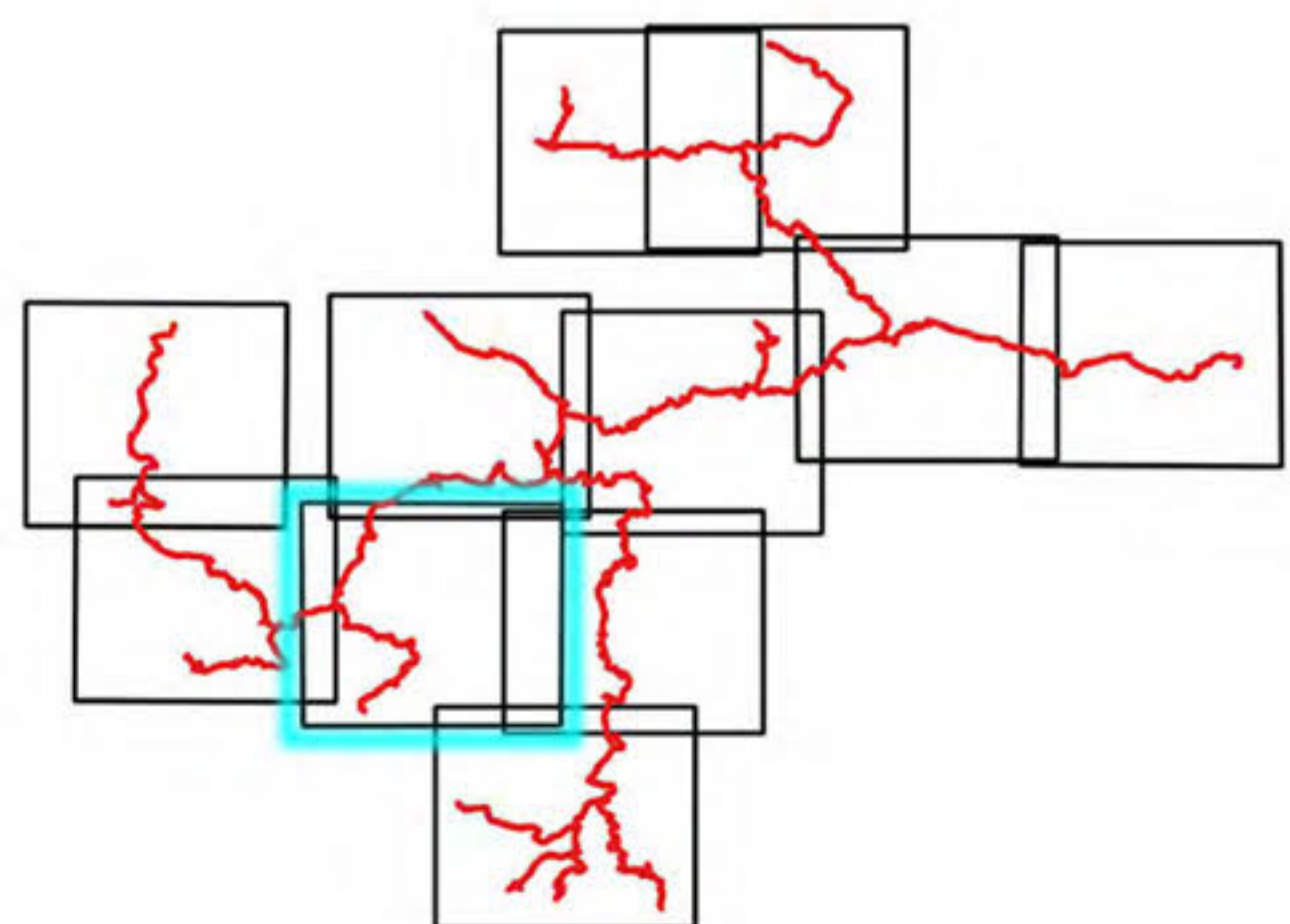
- ▲ Cabina Re.Mi.
- Gruppi di Riduzione Finale
- tracciato di progetto diviso
- 2
- 3
- 4
- 5
- 6
- 7
- 7b
- tratto alternativo 7a
- ★ beni_archeologici
- beni_architettonici



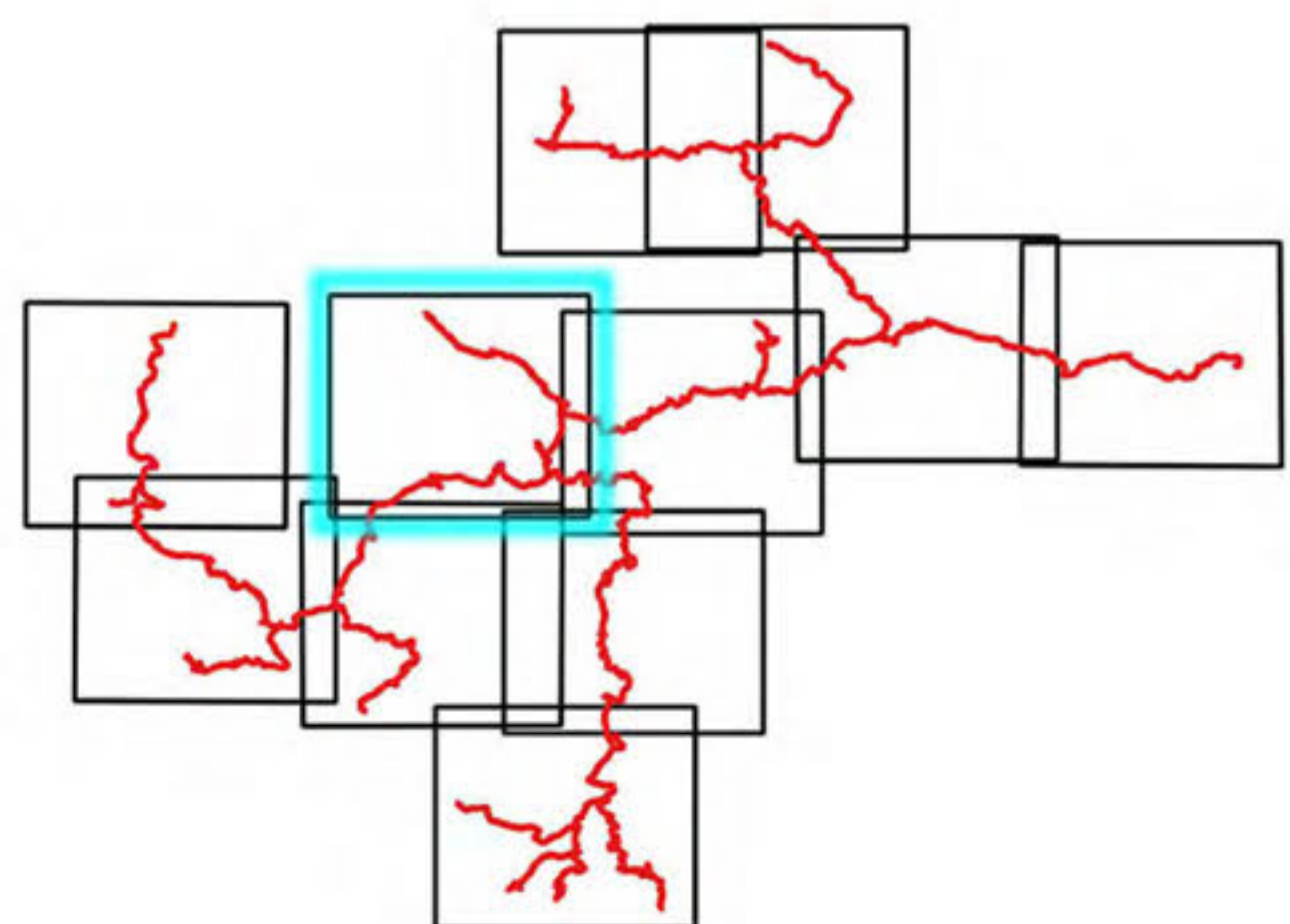
- ▲ Cabina Re.Mi.
- ◆ Gruppi di Riduzione Finale
- tracciato di progetto diviso
- 2
- 3
- 4
- 5
- 6
- 7
- 7b
- tratto alternativo 7a
- ★ beni archeologici
- beni architettonici



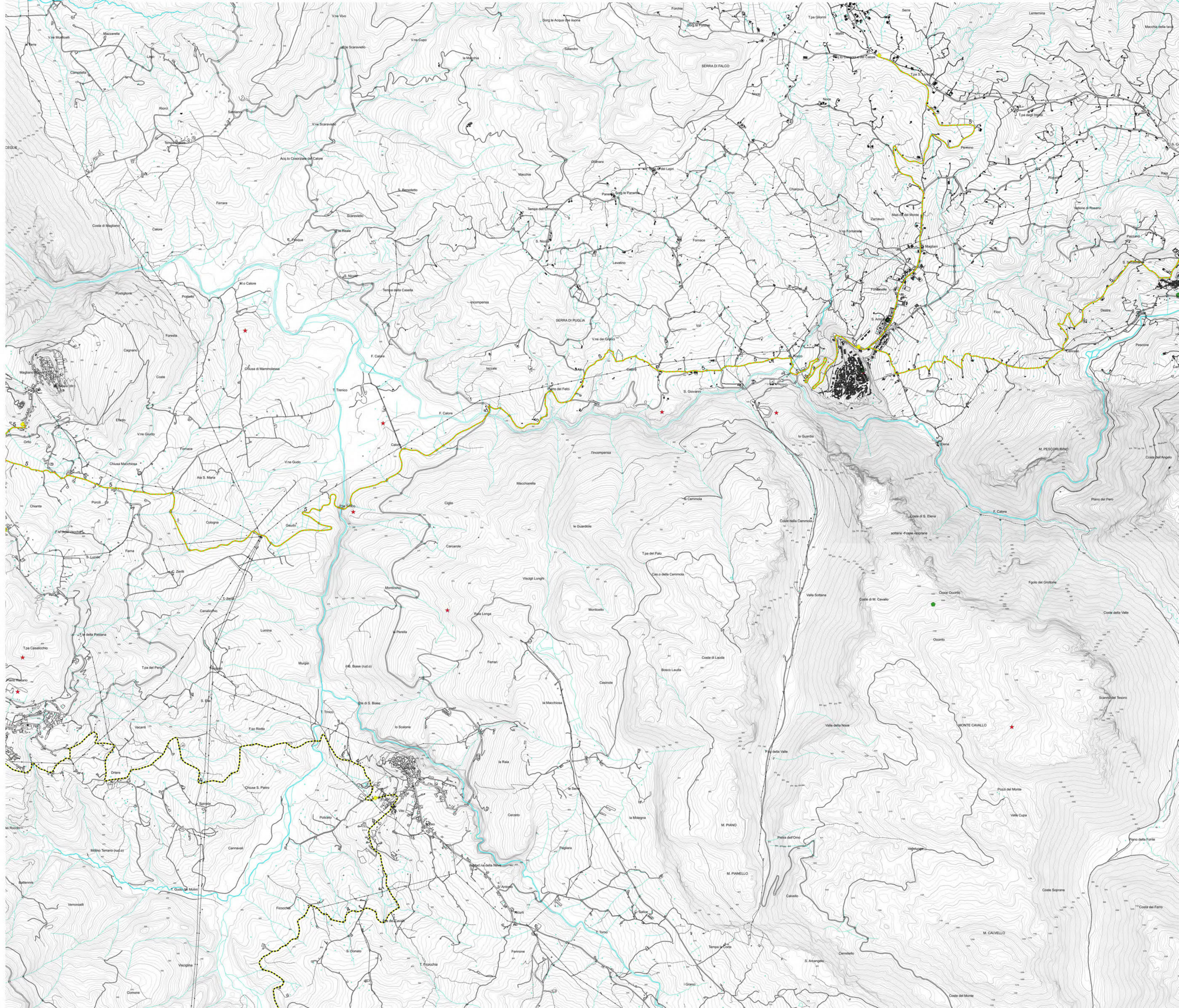
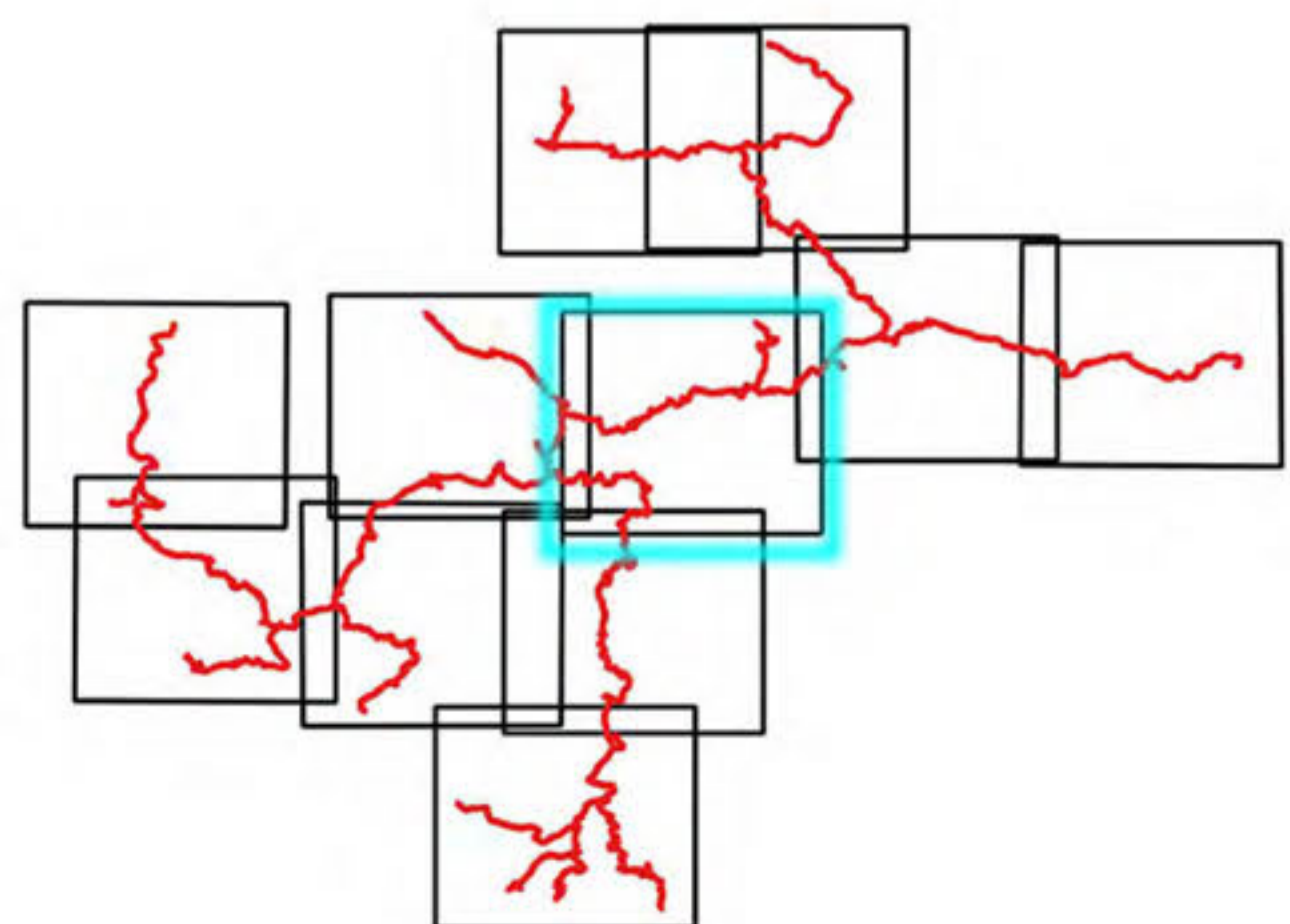
- ▲ Cabina R.e.M.
- Gruppi di Riduzione Finale
- tracciato di progetto diviso
- 2
- 3
- 4
- 5
- 6
- 7
- 7b
- tratto alternativo 7a
- ★ beni archeologici
- beni architettonici



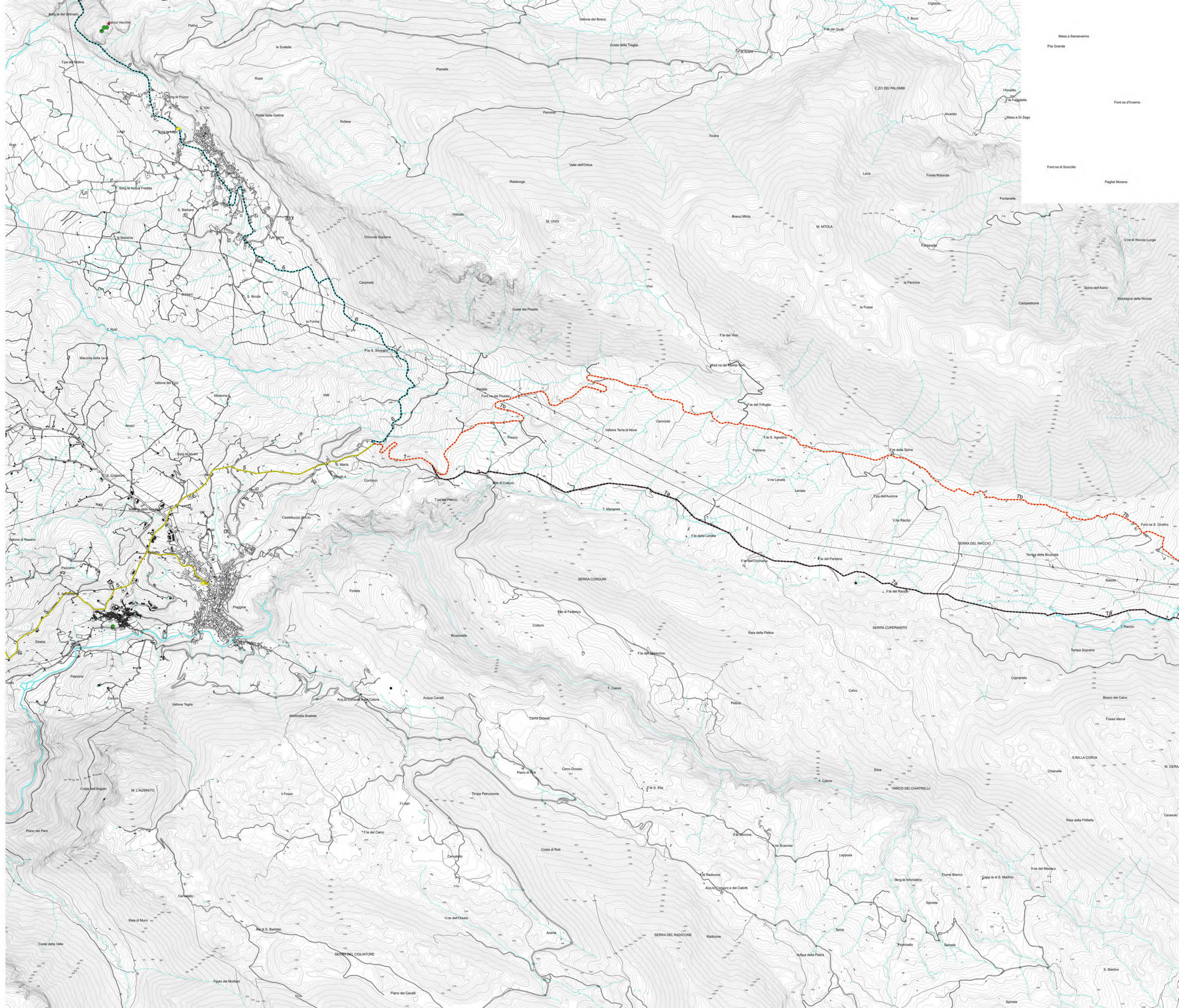
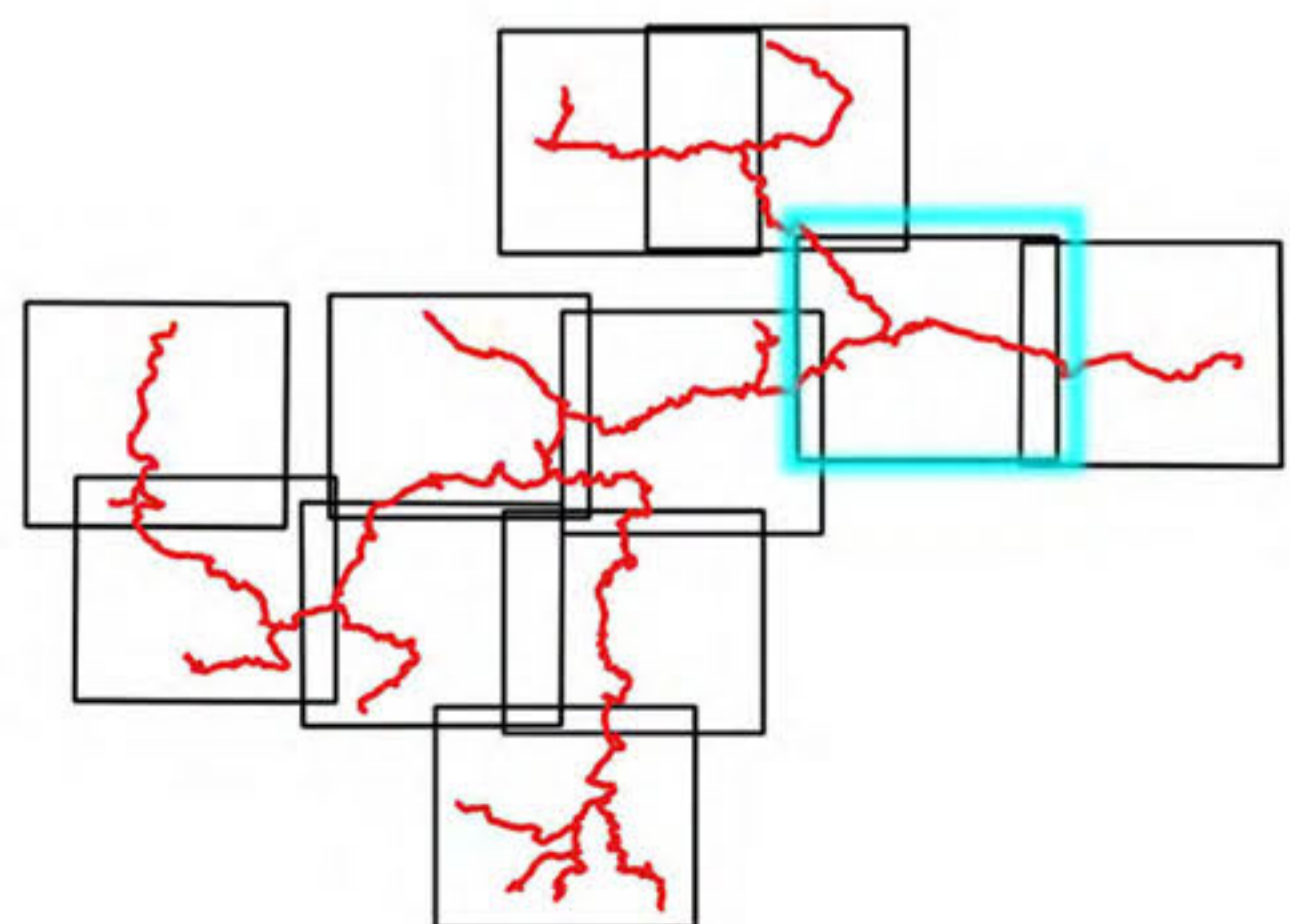
- ▲ Cabina Re.M.
- ◆ Gruppi di Riduzione Finale
- tracciato di progetto diviso
- 2
- 3
- 4
- 5
- 6
- 7
- 7b
- tratto alternativo 7a
- ★ beni_ archeologici
- beni_ architettonici

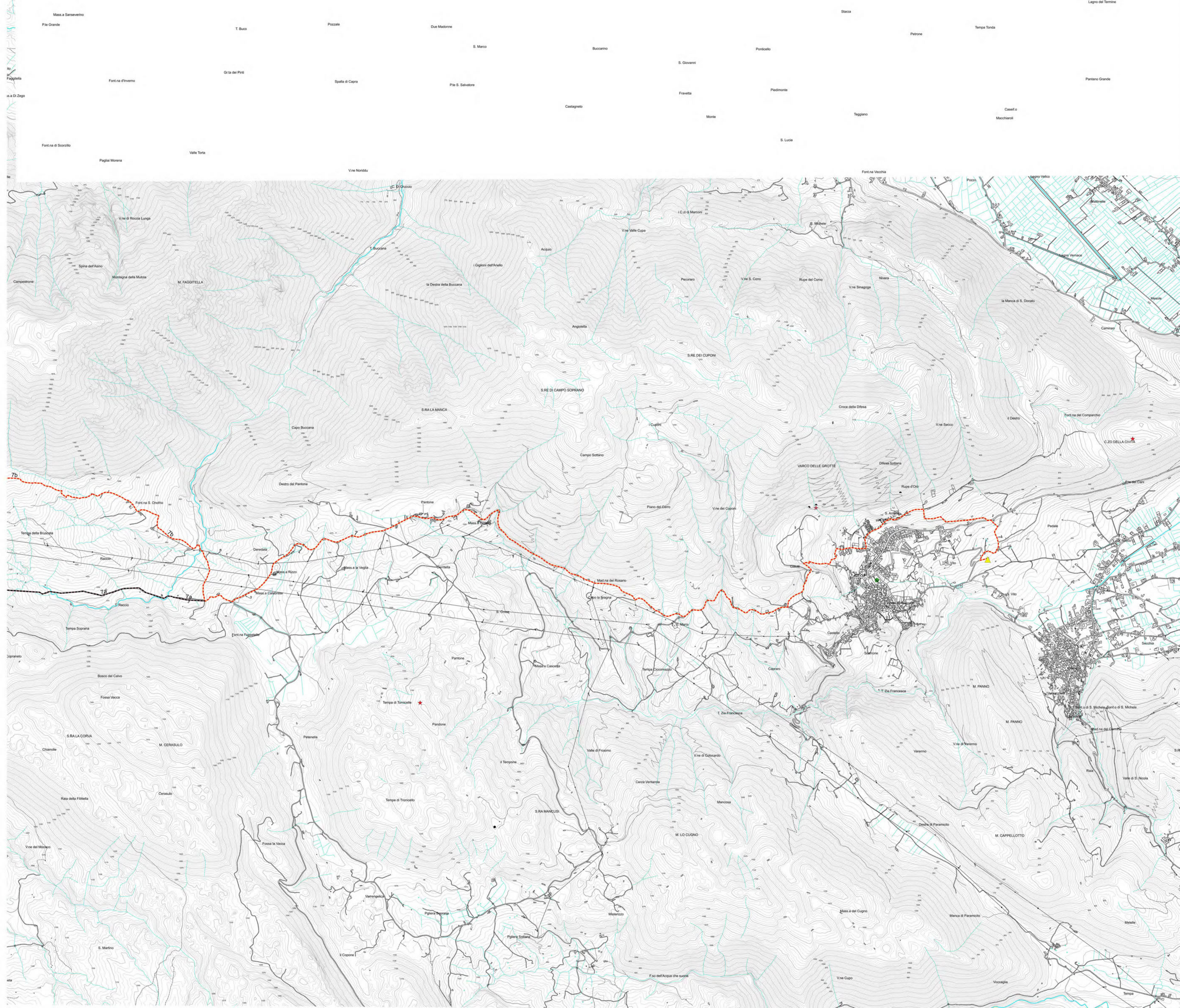


-  Cabina Re.Mi.
-  Gruppi di Riduzione Finale
- tracciato di progetto diviso
-  2
-  3
-  4
-  5
-  6
-  7
-  7b
-  tratto alternativo 7a
-  beni archeologici
-  beni architettonici

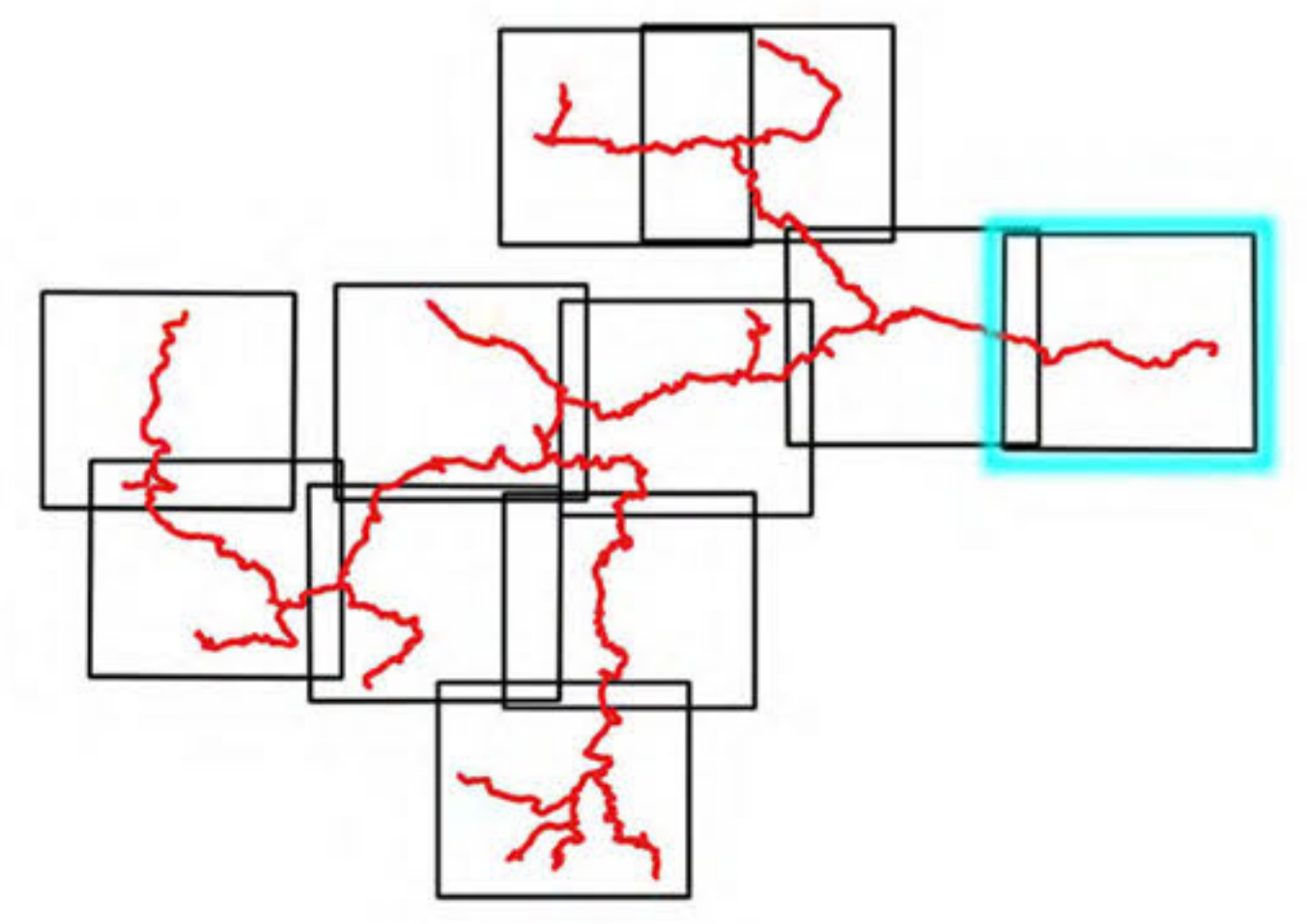


- ▲ Cabina Re.Mi.
- ◆ Gruppi di Riduzione Finale
- tracciato di progetto diviso
- 2 ---
- 3 ---
- 4 ---
- 5 ---
- 6 ---
- 7 ---
- 7b ---
- tratto alternativo 7a
- ★ beni archeologici
- beni architettonici

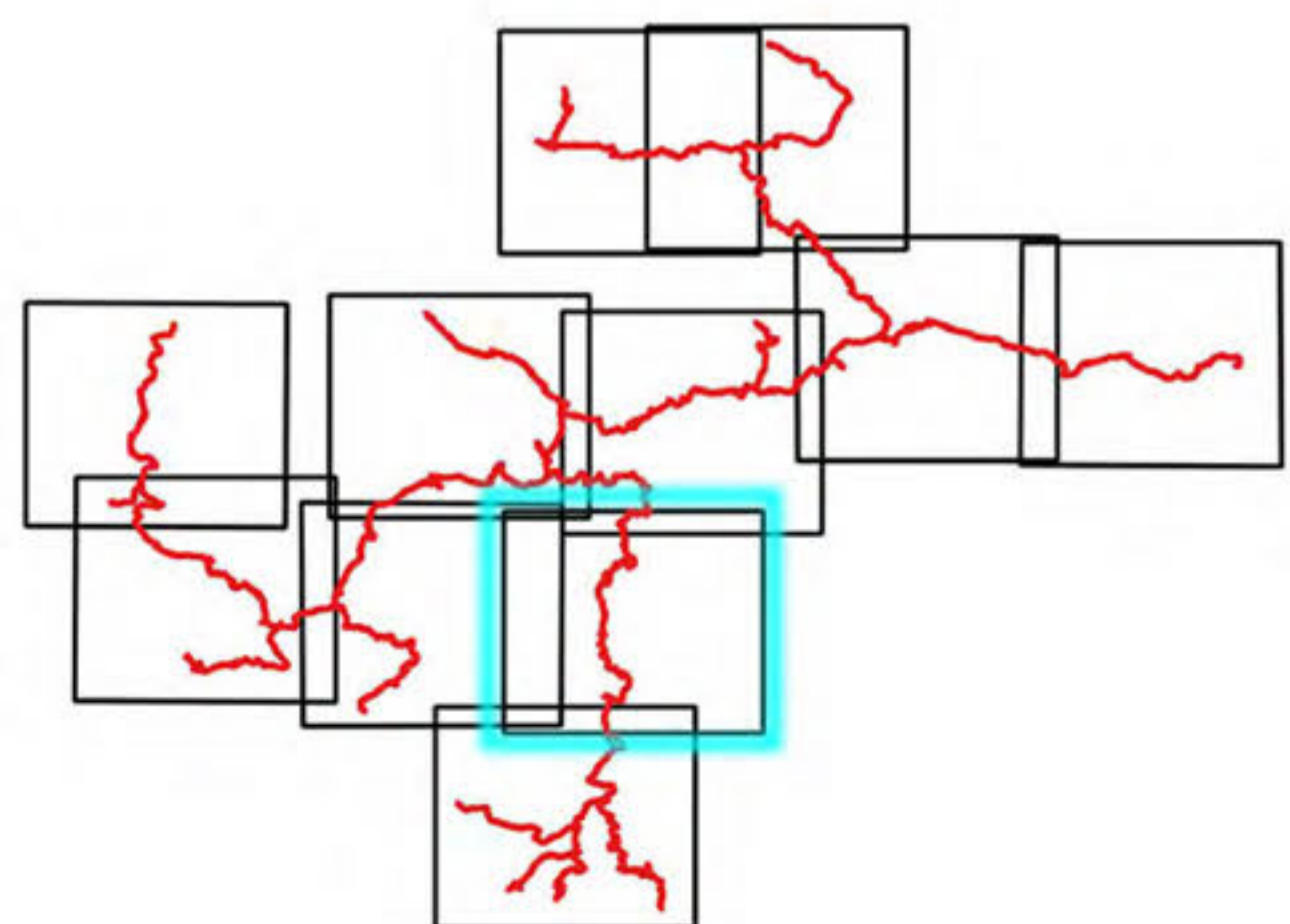




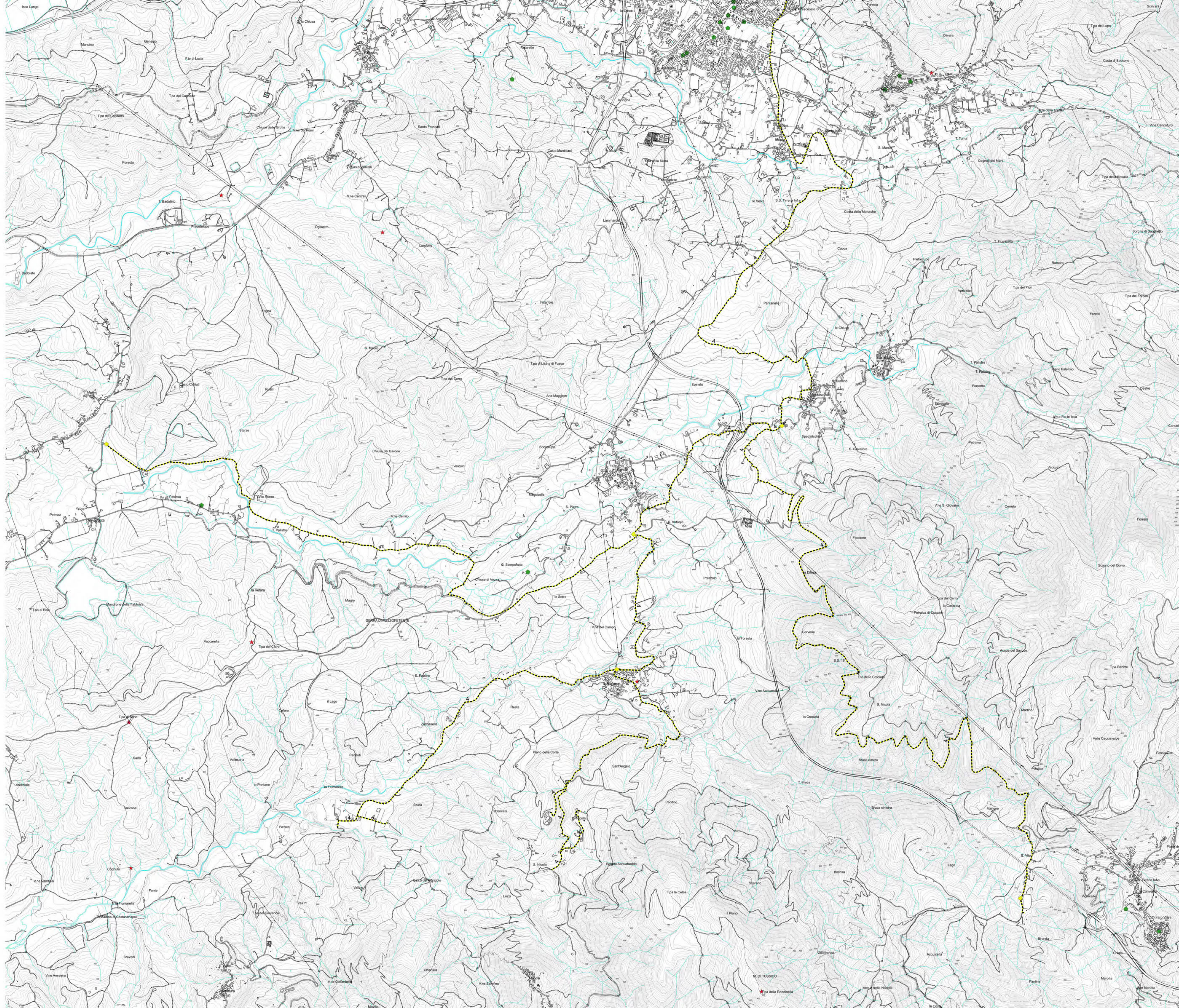
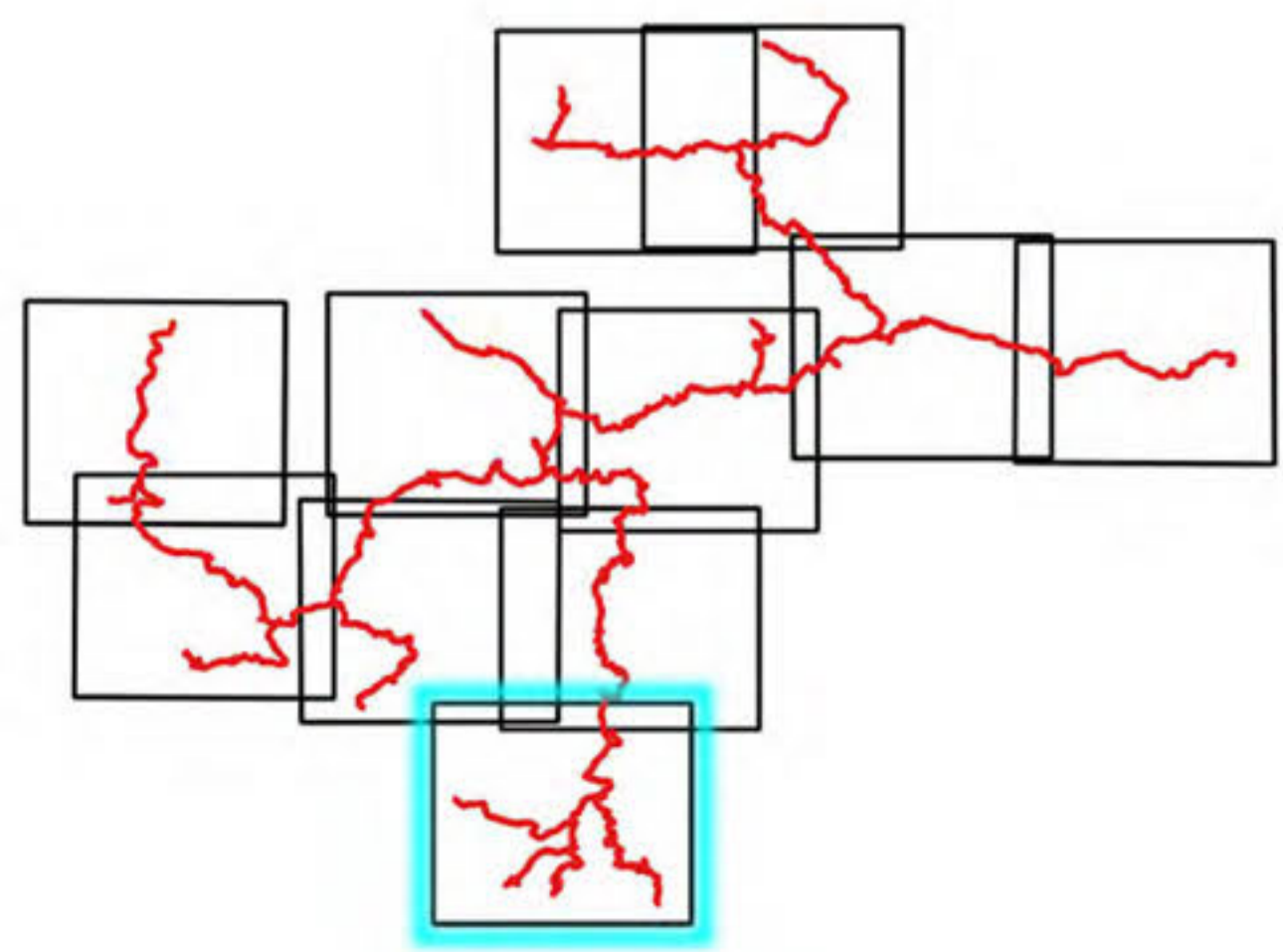
- ▲ Cabina R.e.M.
- ◆ Gruppi di Riduzione Finale
- tracciato di progetto diviso
- 2
- 3
- 4
- 5
- 6
- 7
- 7b
- tratto alternativo 7a
- ★ beni archeologici
- beni architettonici



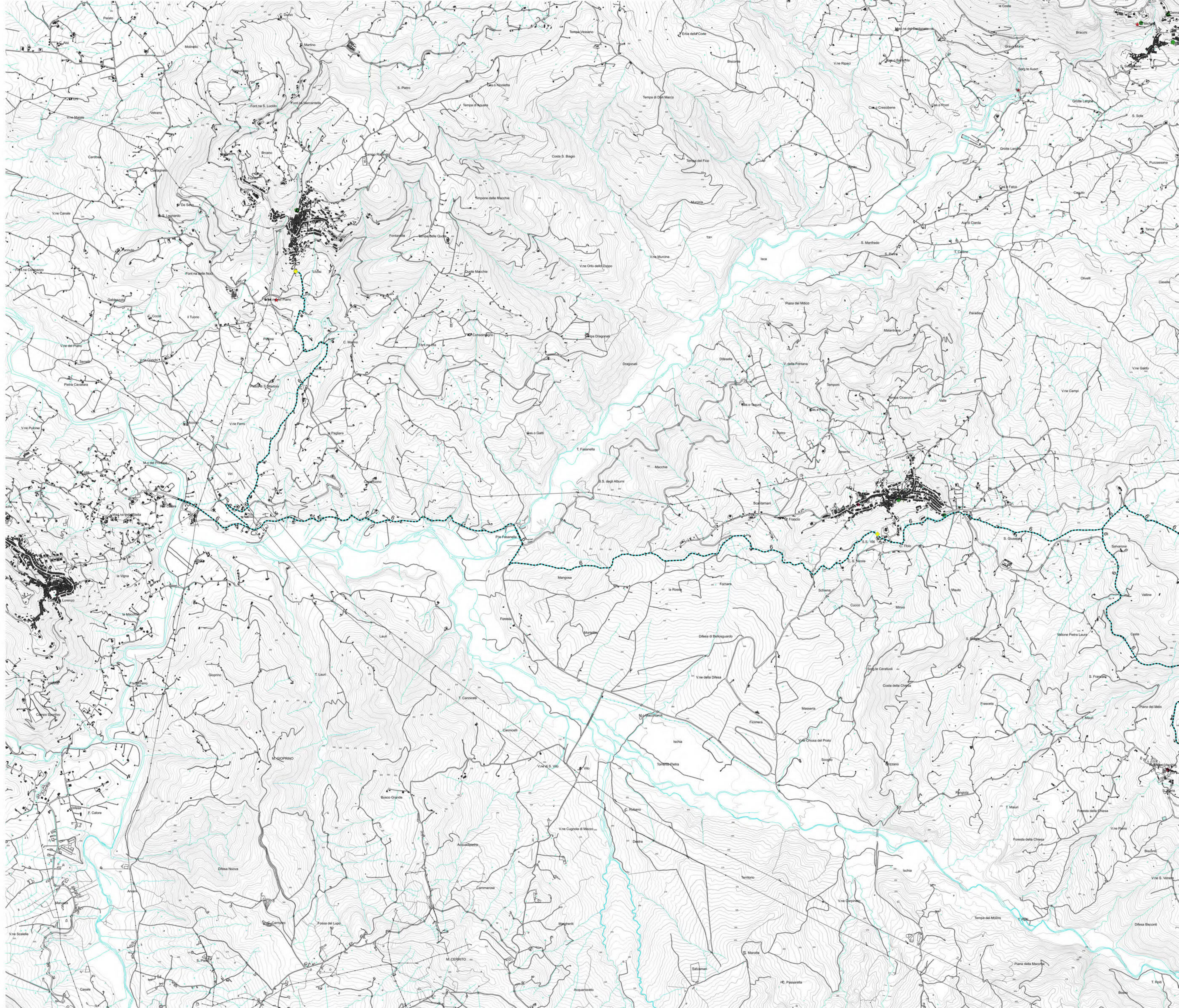
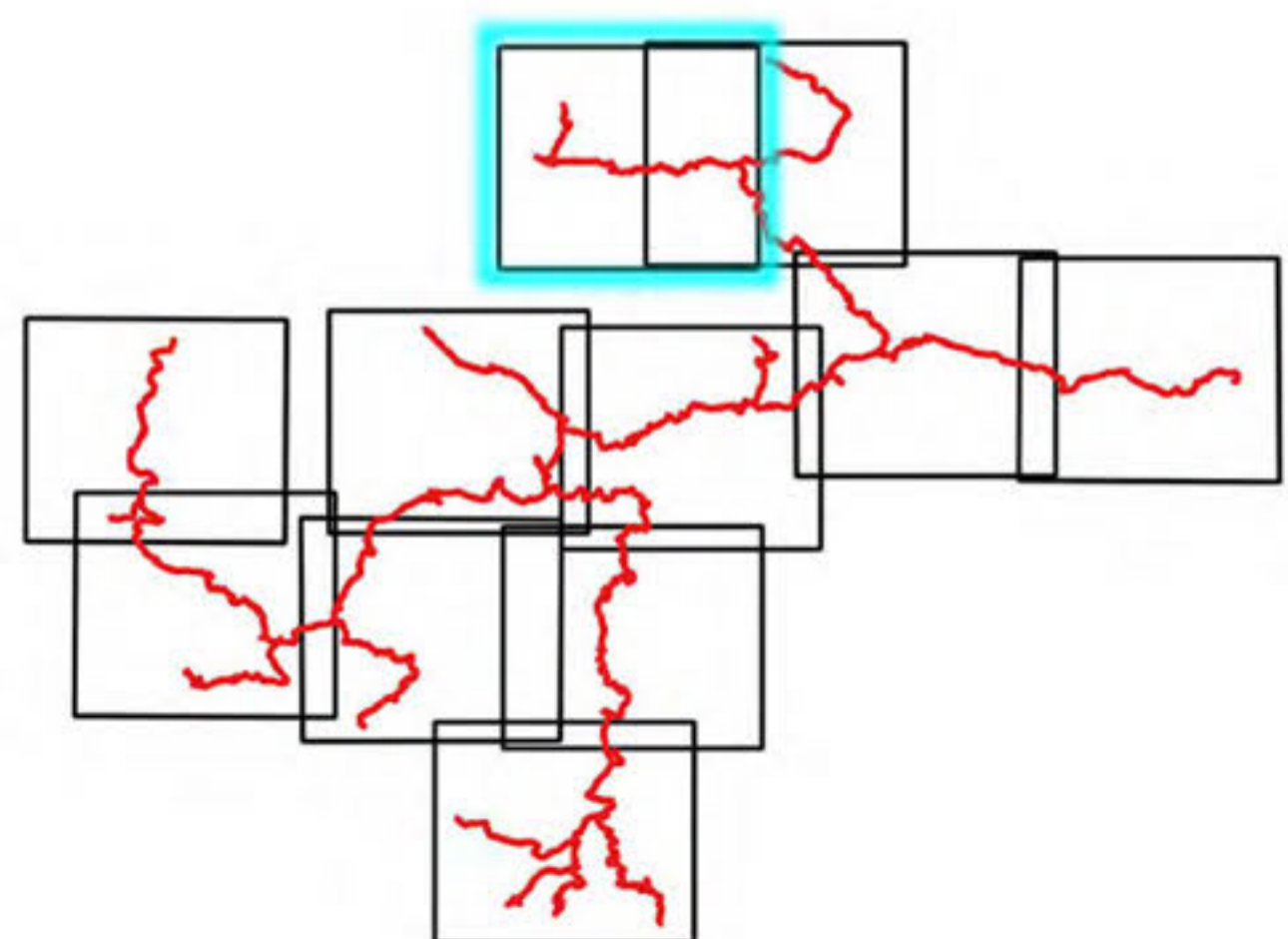
-  Cabina Re.Mi.
-  Gruppi di Riduzione Finale
-  tracciato di progetto diviso
-  2
-  3
-  4
-  5
-  6
-  7
-  7b
-  tratto alternativo 7a
-  beni archeologici
-  beni architettonici



-  Cabina Re.Mi.
-  Gruppi di Riduzione Finale
- tracciato di progetto diviso
-  2
-  3
-  4
-  5
-  6
-  7
-  7b
-  tratto alternativo 7a
-  beni archeologici
-  beni architettonici



-  Cabina Re.Mi.
-  Gruppi di Riduzione Finale
- tracciato di progetto diviso
-  2
-  3
-  4
-  5
-  6
-  7
-  7b
-  tratto alternativo 7a
-  beni archeologici
-  beni architettonici



- ▲ Cabina Re.Mi.
- ◆ Gruppi di Riduzione Finale
- tracciato di progetto diviso
- 2
- 3
- 4
- 5
- 6
- 7
- 7b
- tratto alternativo 7a
- ★ beni_ archeologici
- beni_ architettonici

