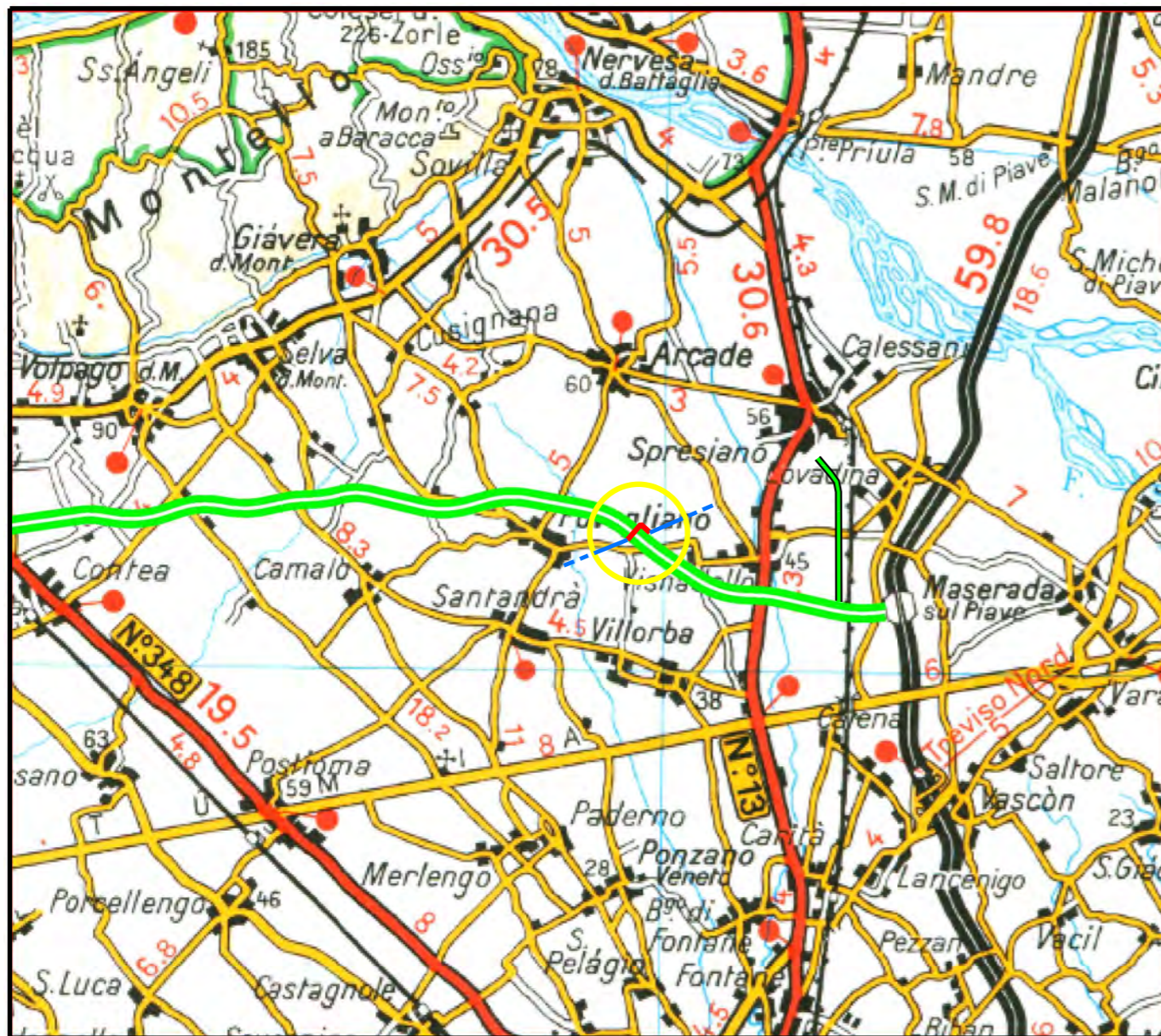



Il presente disegno e' di proprieta' aziendale - La Societa' tutelera' i propri diritti a termine di legge.

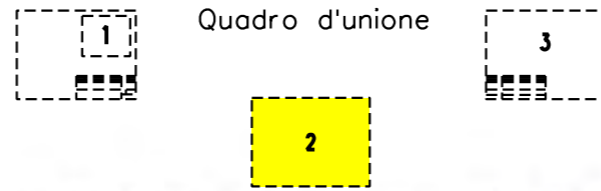


COROGRAFIA Scala 1:100.000

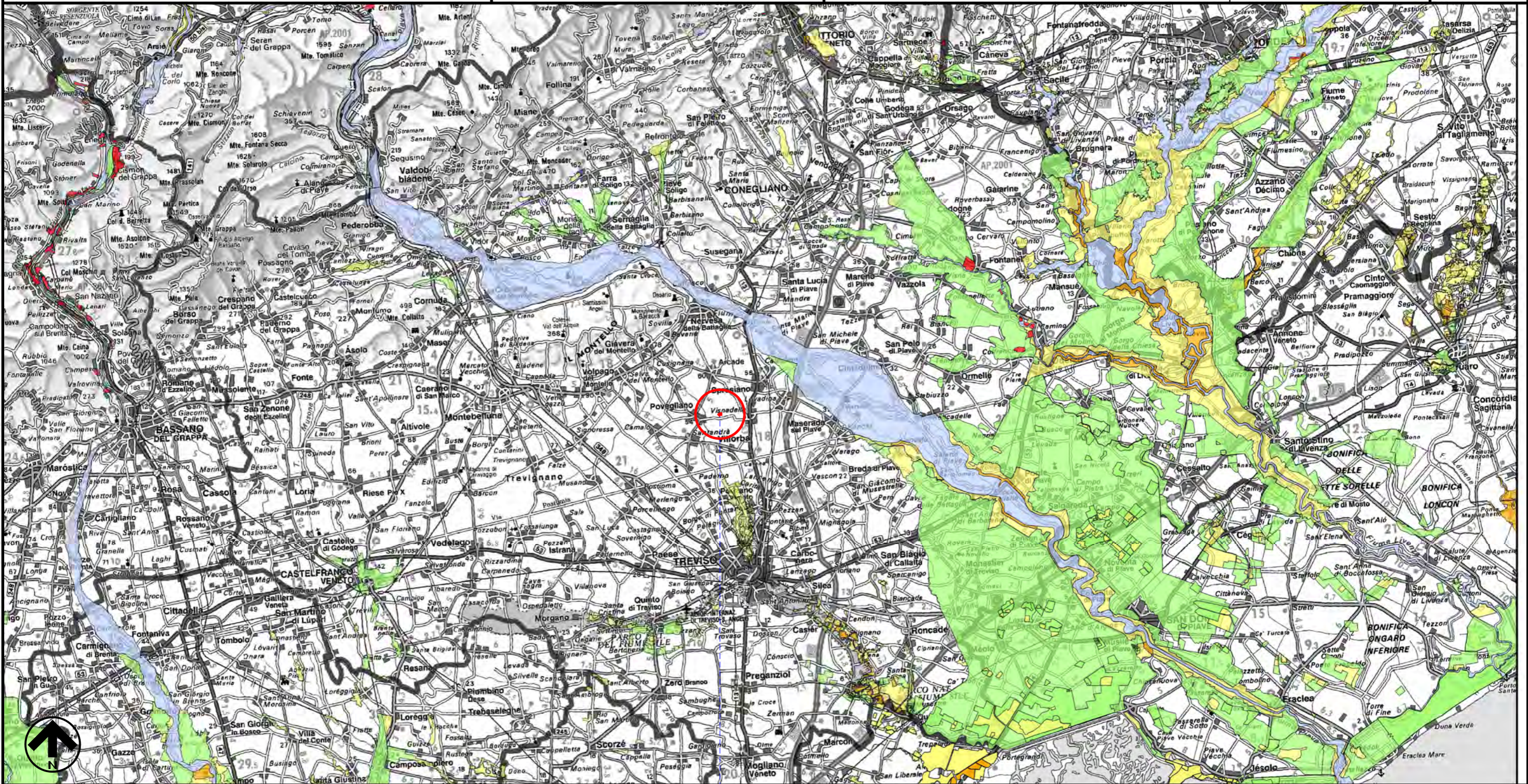


0	31/07/18	EMISSIONE	A.GHIRARDI	A.GHIRARDI	DE MARTIN		
INDICE	DATA	R E V I S I O N I			ELABORATO	VERIFICATO	APPROVATO
			Dis. 8313/E VEN				
			Fg. 1 di 3				
Metanodotto: TARVISIO – SERGNANO DN 900(36”), DP 70 bar Variante DN 900(36”) per interferenza con SUPERSTRADA PEDEMONTANA VENETA – INT. n. 25			Comm. NR/17433/R-L14				
			INDICE	0			
PIANO STRALCIO DI ASSETTO IDROGEOLOGICO PAI Carta della pericolosita' idraulica			Scala 1:250000				
			Sostituisce il				
			Sostituito dal				

Metanodotto: TARVISIO – SERGNANO
 DN 900(36”), DP 70 bar
 Variante per SUPERSTRADA PEDEMONTANA VENETA - INT. n. 25
 PIANO STRALCIO DI ASSETTO IDROGEOLOGICO PAI
 Carta della pericolosità idraulica



0	31/07/18	EMISSIONE	A.GHIRARDI	A.GHIRARDI	DE MARTIN	Foglio
INDICE	DATA	REVISIONI	ELABORATO	VERIFICATO	APPROVATO	2
			Dis.	8313/E VEN		di 3
			Comm.	NR/17433/R-L14		Scala 1:250000



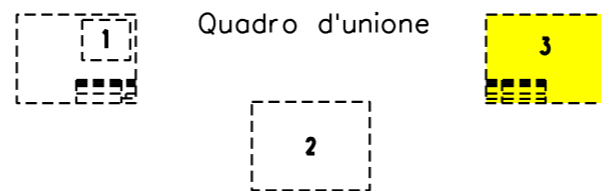
Il presente disegno e' di proprieta' aziendale. La Societa' tutelera' i propri diritti a termine di legge.

0+325

POVEGLIANO
 TREVISO

● SUPERSTRADA PEDEMONTANA VENETA





0	31/07/18	EMISSIONE	A.GHIRARDI	A.GHIRARDI	DE MARTIN
INDICE	DATA	R E V I S I O N I	ELABORATO	VERIFICATO	APPROVATO
			Dis. 8313/E VEN		
			Comm. NR/17433/R-L14		

LEGENDA

SIMBOLOGIA CARTOGRAFICA

- | | | | |
|--|---------------------------------------------------|--|-------------------------------------------------------------------------|
| | Metanodotto in progetto | | Altre condotte di terzi |
| | Metanodotti in esercizio | | Altri metanodotti in progetto |
| | Metanodotti da porre fuori esercizio e recuperare | | Gallerie, Tunnel, Mini-Microtunnel, Raise Boring e T.O.C. |
| | Aree impianti stacco-terminale in progetto | | Impianti di linea in progetto |
| | Aree impianti stacco-terminale esistenti | | Impianti di linea su rete in esercizio |
| | Piazzola di stoccaggio tubazioni | | Impianti di linea da porre fuori esercizio e recuperare |
| | Limite sovrapposizione fogli | | Depositi temporanei |
| | | | Tracciato e opere accessorie in progetto Superstrada Pedemontana Veneta |

SIMBOLOGIA MECCANICA

- Punto di intercettazione di linea (P.I.L.)
- Punto di intercettazione di derivazione importante (P.I.D.I.)
- Punto di intercettazione di derivazione semplice con stacco da P.I.L. (P.I.D.S.)
- Punto di intercettazione e derivazione semplice con stacco da Linea (P.I.D.S.)
- Punto di intercettazione con discaggio di allacciamento (P.I.D.A.)
- Punto predisposto per il discaggio di allacciamento (P.P.D.A.)
- Punto di sezionamento elettrico terminale (P.S.E.T.)
- Stazione predisposta per lancio e ricevimento PIG
- Impianto di riduzione/regolazione della pressione

LEGENDA CARTOGRAFIA

PIANO ASSETTO IDROGEOLOGICO P.A.I.
Perimetrazione e classi di pericolosità idraulica

- F - Area Fluviale
- P1 - Pericolosità idraulica moderata
- P2 - Pericolosità idraulica media
- P3 - Pericolosità idraulica elevata
- P4 - Pericolosità idraulica molto elevata

Indicazione delle zone di pericolosità e di attenzione geologica*
*cfr. cartografia geologica

ZONE DI ATTENZIONE IDRAULICA
Quadro conoscitivo complementare al P.A.I.

- Piani Territoriali di Coordinamento Provinciali
- Studi recenti dell'Autorità di Bacino

LIMITI AMMINISTRATIVI

- Limite Comunale
- Limite Regionale
- Limite di Bacino

Il presente disegno è di proprietà aziendale - La Società tutela i propri diritti a termine di legge.

Progressiva chilometrica	N.	
Comuni		
Province		
Impianti	TIPO - N. - PROGR. km	TIPO - N. - ESISTENTE
Attraversamenti	TIPOLOGIA ATTRAVERSATA <small>(SS n. **, corso d'acqua, ferrovia, ecc.)</small>	
Aree soggette a v.p.e.		
Aree in occupazione temporanea	Strade-Piste-Piazzole	Allargamenti