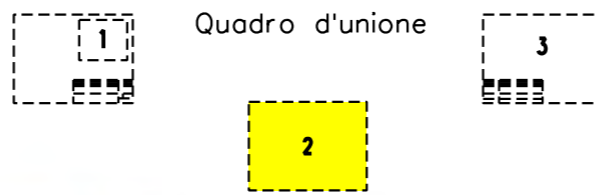


COROGRAFIA Scala 1:100.000



O	31/07/18	EMISSIONE	A.GHIRARDI	A.GHIRARDI	DE MARTIN
INDICE	DATA	REVISIONI	ELABORATO	VERIFICATO	APPROVATO
			Dis. 8313/F VEN		
			Fg. 1 di 3		
Metanodotto: TARVISIO – SERGNANO DN 900(36”), DP 70 bar Variante DN 900(36”) per interferenza con SUPERSTRADA PEDEMONTANA VENETA – INT. n. 25			Comm. NR/17433/R-L14		
			INDICE	0	
STRUMENTI DI TUTELA E PIANIFICAZIONE PROVINCIALE PTCP Tav.1.1.B Aree soggette a tutela			Scala 1:50000		
			Sostituisce il		
			Sostituito dal		

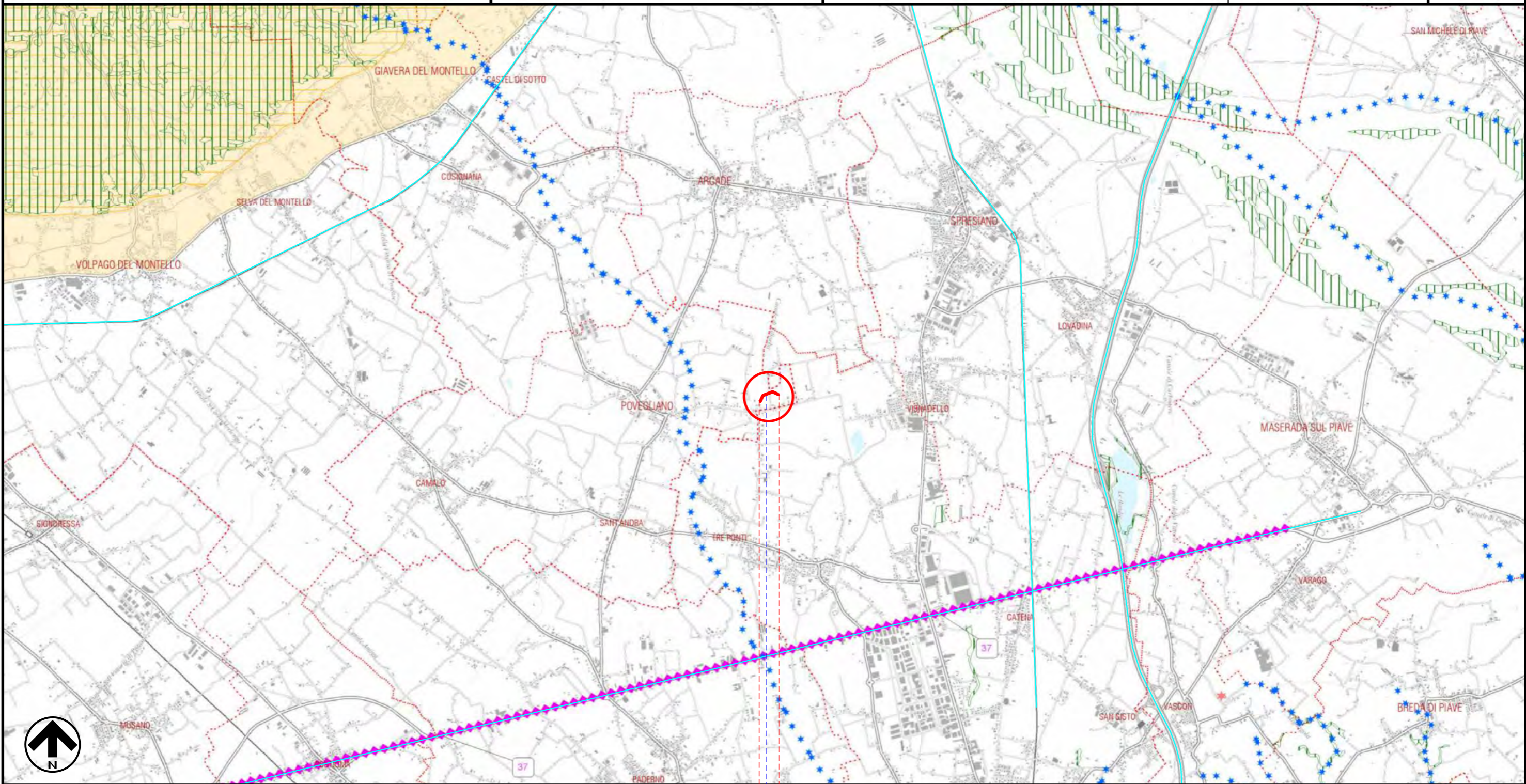
Metanodotto: TARVISIO – SERGNANO
 DN 900(36”), DP 70 bar
 Variante per SUPERSTRADA PEDEMONTANA VENETA – INT. n. 25
 STRUMENTI DI TUTELA E PIANIFICAZIONE PROVINCIALE PTCP Tav.1.1.B
 Aree soggette a tutela



0	31/07/18	EMISSIONE	A.GHIRARDI	A.GHIRARDI	DE MARTIN	
INDICE	DATA	R E V I S I O N I		ELABORATO	VERIFICATO	APPROVATO
			Dis.	8313/F VEN		
			Comm.	NR/17433/R-L14		

Foglio
 2
 di 3
 Scala
 1:50000

Il presente disegno e' di proprieta' aziendale - La Societa' tutelera' i propri diritti a termine di legge.



0 0+325

POVEGLIANO
 TREVISO

● SUPERSTRADA PEDEMONTANA VENETA

LEGENDA

SIMBOLOGIA CARTOGRAFICA

- | | | | |
|--|---|--|---|
| | Metanodotto in progetto | | Altre condotte di terzi |
| | Metanodotti in esercizio | | Altri metanodotti in progetto |
| | Metanodotti da porre fuori esercizio e recuperare | | Gallerie, Tunnel, Mini-Microtunnel, Raise Boring e T.O.C. |
| | Aree impianti stacco-terminale in progetto | | Impianti di linea in progetto |
| | Aree impianti stacco-terminale esistenti | | Impianti di linea su rete in esercizio |
| | Piazzola di stoccaggio tubazioni | | Impianti di linea da porre fuori esercizio e recuperare |
| | Limite sovrapposizione fogli | | Depositi temporanei |
| | | | Tracciato e opere accessorie in progetto Superstrada Pedemontana Veneta |

SIMBOLOGIA MECCANICA

- Punto di intercettazione di linea (P.I.L.)
- Punto di intercettazione di derivazione importante (P.I.D.I.)
- Punto di intercettazione di derivazione semplice con stacco da P.I.L. (P.I.D.S.)
- Punto di intercettazione e derivazione semplice con stacco da Linea (P.I.D.S.)
- Punto di intercettazione con discaggio di allacciamento (P.I.D.A.)
- Punto predisposto per il discaggio di allacciamento (P.P.D.A.)
- Punto di sezionamento elettrico terminale (P.S.E.T.)
- Stazione predisposta per lancio e ricevimento PIG
- Impianto di riduzione/regolazione della pressione

LEGENDA CARTOGRAFIA

- Confine provinciale
- Confini comunali
- Aree di notevole interesse pubblico (D.Lgs 42/04 art. 136 - ex legge 1497/39)**
 - Aree di notevole interesse pubblico
 - Aree di notevole interesse pubblico - bellezze individue
- Aree tutelate per legge (D.Lgs 42/04 art. 142 - ex legge 431/85)**
 - Territori contermini ai laghi compresi in una fascia della profondità di 300 metri dalla linea di battigia, anche per territori elevati sui laghi
 - Le montagne per la parte eccedente 1.600 metri sul livello del mare per la catena alpina
 - Parco o riserva nazionale o regionale (areale)
 - Parco o riserva nazionale o regionale (puntuale)
 - Parco Regionale del fiume Sile
 - Riserva naturale integrale regionale "Piaie Longhe-Millifret"
 - Riserva naturale statale "Campo di mezzo Pian Parrocchia"
 - Riserva naturale ipogea statale "Bus della Genziana"
 - Territori coperti da foreste e da boschi, ancorchè percorsi o danneggiati dal fuoco, e quelli sottoposti a vincolo di rimboscimento, come definiti dall'articolo 2, commi 2 e 6, del decreto legislativo 18 maggio 2001, n. 227
 - Fiumi, torrenti, corsi d'acqua iscritti negli elenchi previsti dal testo unico delle disposizioni di legge sulle acque ed impianti elettrici, approvato con regio decreto 11 dicembre 1933, n.1775
- Zone di interesse archeologico (D.Lgs 42/04 artt. 10 e 142 - ex leggi 364/1909, 1089/39 e 431/85)**
 - Codice siti con vincolo (vedi elenco in app. 20 dell'all. "M")
 - Localizzazione siti con vincolo (lineare)
 - Localizzazione siti con vincolo (puntuale)
- Vincolo idrogeologico**
 - Aree soggette a vincolo idrogeologico di cui al R.D. 3267/1923

Il presente disegno è di proprietà aziendale - La Società tutelerà i propri diritti a termine di legge.

Progressiva chilometrica	N.	
Comuni		
Province		
Impianti	TIPO - N. - PROGR. km	TIPO - N. - ESISTENTE
Attraversamenti	TIPOLOGIA ATTRAVERSATA (SS n. **, corso d'acqua, ferrovia, ecc.)	
Aree soggette a v.p.e.		
Aree in occupazione temporanea	Strade-Piste-Piazzole	Allargamenti