


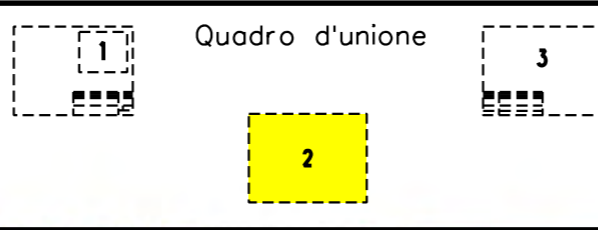


COROGRAFIA Scala 1:100.000




0	31/07/18	EMISSIONE	A.GHIRARDI	A.GHIRARDI	DE MARTIN
INDICE	DATA	REVISIONI	ELABORATO	VERIFICATO	APPROVATO
			Dis. 8313/J VEN		
			Fg. 1 di 3		
Metanodotto: TARVISIO – SERGNANO DN 900(36”), DP 70 bar Variante DN 900(36”) per interferenza con SUPERSTRADA PEDEMONTANA VENETA – INT. n. 25			Comm. NR/17433/R-L14		
			INDICE	0	
STRUMENTI DI TUTELA E PIANIFICAZIONE PROVINCIALE PTCP Tav.2.1.A Aree soggette a dissesto idrogeologico e fragilita' ambientale			Scala 1:50000		
			Sostituisce il .....		
			Sostituito dal .....		

Metanodotto: TARVISIO – SERGNANO  
 DN 900(36"), DP 70 bar  
 Variante per SUPERSTRADA PEDEMONTANA VENETA – INT. n. 25  
 STRUMENTI DI TUTELA E PIANIFICAZIONE PROVINCIALE PTCp Tav.2.1.A  
 Aree soggette a dissesto idrogeologico  
 e fragilita' ambientale



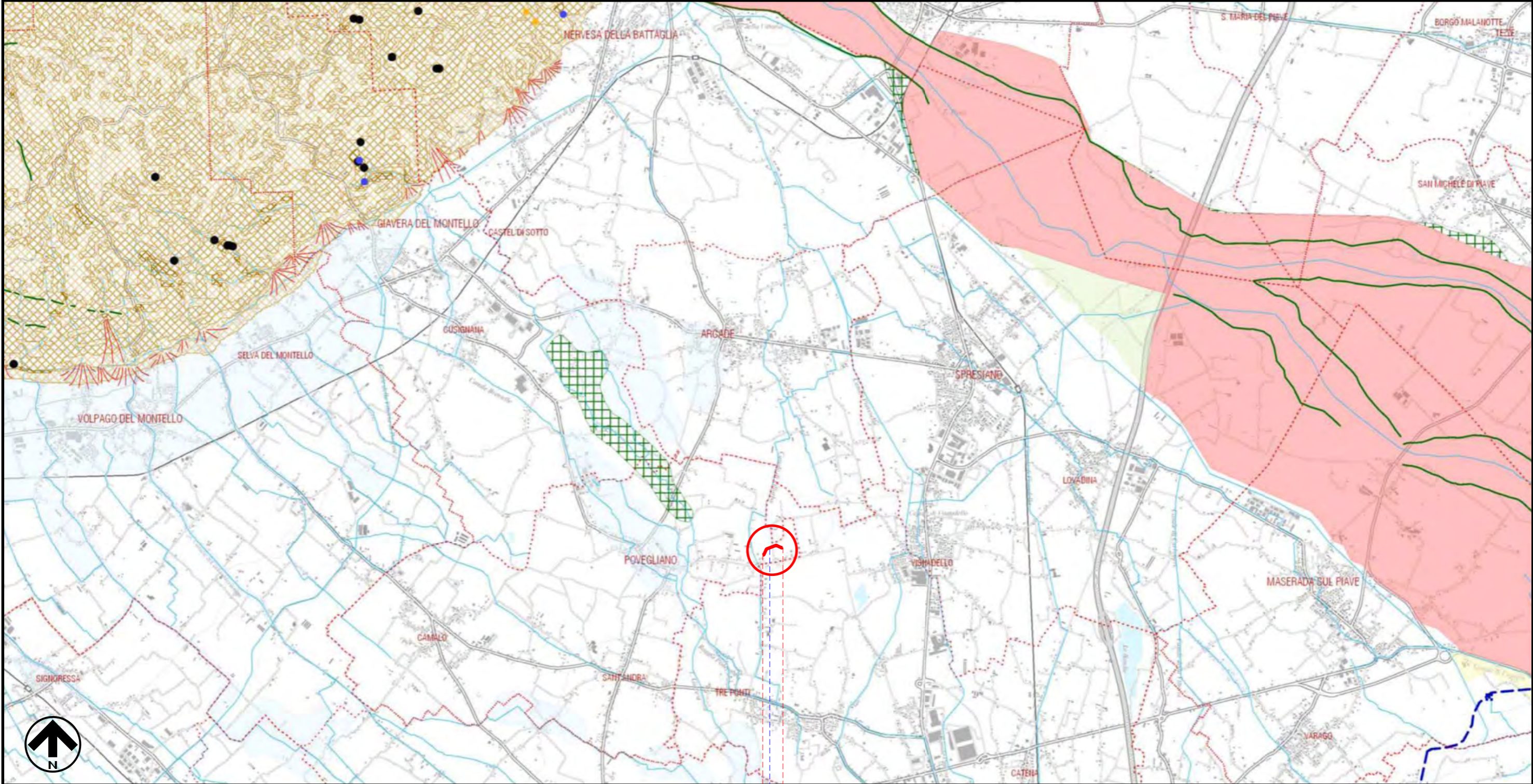
0	31/07/18	EMISSIONE
INDICE	DATA	REVISIONI



A.GHIRARDI	A.GHIRARDI	DE MARTIN
ELABORATO	VERIFICATO	APPROVATO
Dis.	8313/J VEN	
Comm.	NR/17433/R-L14	

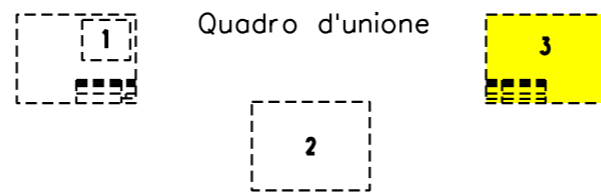
Foglio  
**2**  
 di 3  
 Scala  
 1:50000

Il presente disegno e' di proprieta' aziendale - La Societa' tutelera' i propri diritti a termine di legge.



0+325  
 POVEGLIANO  
 TREVISO  
 ● SUPERSTRADA PEDEMONTANA VENETA

Metanodotto: TARVISIO – SERGNANO  
 DN 900(36”), DP 70 bar  
 Variante per SUPERSTRADA PEDEMONTANA VENETA – INT. n. 25  
 STRUMENTI DI TUTELA E PIANIFICAZIONE PROVINCIALE P.T.C.P. Tav.2.1.A  
 Aree soggette a dissesto idrogeologico  
 e fragilita' ambientale



0	31/07/18	EMISSIONE	A.GHIRARDI	A.GHIRARDI	DE MARTIN
INDICE	DATA	R E V I S I O N I	ELABORATO	VERIFICATO	APPROVATO
			Dis. 8313/J VEN		
			Comm. NR/17433/R-L14		

Foglio  
**3**  
 di 3  
 Scala  
 1:50000

LEGENDA

SIMBOLOGIA CARTOGRAFICA

- |  |   |  |   |
|--|---|--|---|
|  | Metanodotto in progetto                           |  | Altre condotte di terzi   |
|  | Metanodotti in esercizio                          |  | Altri metanodotti in progetto   |
|  | Metanodotti da porre fuori esercizio e recuperare |  | Gallerie, Tunnel, Mini-Microtunnel, Raise Boring e T.O.C.               |
|  | Aree impianti stacco-terminale in progetto        |  | Impianti di linea in progetto   |
|  | Aree impianti stacco-terminale esistenti          |  | Impianti di linea su rete in esercizio                                  |
|  | Piazzola di stoccaggio tubazioni                  |  | Impianti di linea da porre fuori esercizio e recuperare                 |
|  | Limite sovrapposizione fogli                      |  | Depositi temporanei   |
|  |   |  | Tracciato e opere accessorie in progetto Superstrada Pedemontana Veneta |

SIMBOLOGIA MECCANICA

- Punto di intercettazione di linea (P.I.L.)
- Punto di intercettazione di derivazione importante (P.I.D.I.)
- Punto di intercettazione di derivazione semplice con stacco da P.I.L. (P.I.D.S.)
- Punto di intercettazione e derivazione semplice con stacco da Linea (P.I.D.S.)
- Punto di intercettazione con discaggio di allacciamento (P.I.D.A.)
- Punto predisposto per il discaggio di allacciamento (P.P.D.A.)
- Punto di sezionamento elettrico terminale (P.S.E.T.)
- Stazione predisposta per lancio e ricevimento PIG
- Impianto di riduzione/regolazione della pressione

LEGENDA CARTOGRAFIA

- Aree soggette a dissesto idrogeologico**
- Aree di frana**
- Localizzazione eventi di franosità con grado di pericolosità P1
  - Localizzazione eventi di franosità con grado di pericolosità P2
  - Localizzazione eventi di franosità con grado di pericolosità P3
  - Localizzazione eventi di franosità con grado di pericolosità P4
  - Aree ad alta sensibilità alla franosità
  - Aree a media sensibilità alla franosità
  - Aree a bassa sensibilità alla franosità
  - Frane di dissesto localizzato
- Area a pericolosità idraulica in riferimento ai Piani di Assetto Idrogeologico (PAI)**
- Reticolo idrografico
  - Aree fluviali - Piave e Livenza (pericolosità P3 e P4)
  - Aree di pericolosità idraulica elevata P3
  - Aree di pericolosità idraulica media P2
  - Aree di pericolosità idraulica moderata P1
  - Aree di pericolosità idraulica moderata P1 - da piene storiche
  - Aree a pericolosità ridotta P0
  - Definizione della pericolosità idraulica secondo Nda PTCP
- Aree di erosione**
- Orlo di scarpata di erosione o di terrazzo fluviale
  - Area soggetta a caduta massi
  - Area di conoide
- Fragilità ambientale**
- Risorgive e bassure**
- Limite superiore di risorgiva
  - Limite inferiore di risorgiva
  - Risorgive asciutte
  - Risorgive attive
  - Risorgive estinte
  - Risorgive non rilevate
  - Bassure

Il presente disegno è di proprietà aziendale - La Società tutelerà i propri diritti a termine di legge.

Progressiva chilometrica	N.	
Comuni		
Province		
Impianti	TIPO - N. - PROGR. km	TIPO - N. - ESISTENTE
Attraversamenti	TIPOLOGIA ATTRAVERSATA (SS n. **, corso d'acqua, ferrovia, ecc.)	
Aree soggette a v.p.e.		
Aree in occupazione temporanea	Strade-Piste-Piazzole	
	Allargamenti	