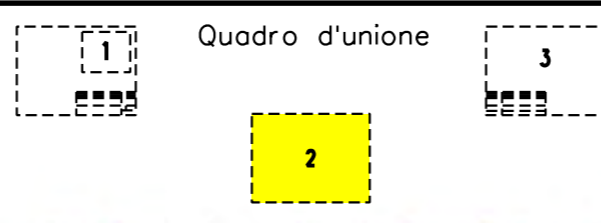


COROGRAFIA Scala 1:100.000



O	31/07/18	EMISSIONE	A.GHIRARDI	A.GHIRARDI	DE MARTIN
INDICE	DATA	REVISIONI	ELABORATO	VERIFICATO	APPROVATO
			Dis. 8313/K VEN		
			Fg. 1 di 3		
Metanodotto: TARVISIO – SERGNANO DN 900(36”), DP 70 bar Variante DN 900(36”) per interferenza con SUPERSTRADA PEDEMONTANA VENETA – INT. n. 25			Comm. NR/17433/R-L14		
			INDICE	0	
STRUMENTI DI TUTELA E PIANIFICAZIONE PROVINCIALE PTCP Tav.2.2.B Aree soggette ad attivita' antropiche			Scala 1:50000		
			Sostituisce il .....		
			Sostituito dal .....		

Metanodotto: TARVISIO – SERGNANO  
 DN 900(36"), DP 70 bar  
 Variante per SUPERSTRADA PEDEMONTANA VENETA – INT. n. 25  
 STRUMENTI DI TUTELA E PIANIFICAZIONE PROVINCIALE P.T.C.P. Tav.2.2.B  
 Aree soggette ad attivita' antropiche



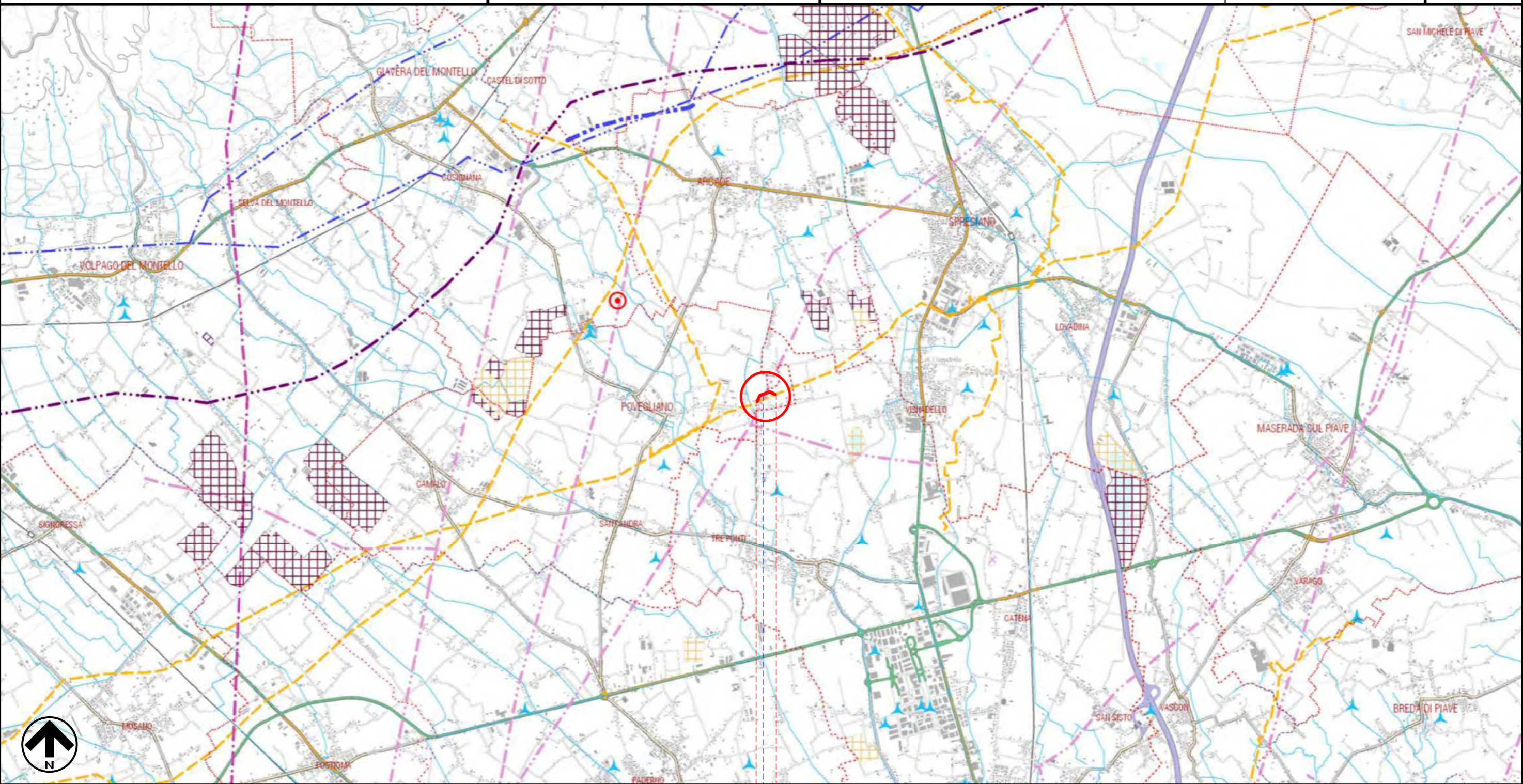
0	31/07/18	EMISSIONE
INDICE	DATA	REVISIONI



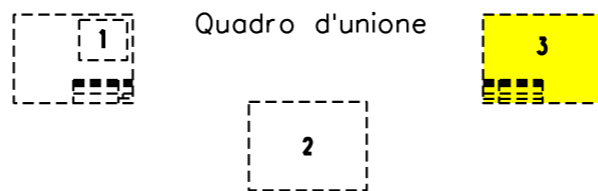
A.GHIRARDI	A.GHIRARDI	DE MARTIN
ELABORATO	VERIFICATO	APPROVATO
Dis.	8313/K VEN	
Comm.	NR/17433/R-L14	

Foglio  
**2**  
 di 3  
 Scala  
 1:50000

Il presente disegno e' di proprieta' aziendale - La Societa' tutelera' i propri diritti a termine di legge.



0 0+325  
 POVEGLIANO  
 TREVISO  
 ● SUPERSTRADA PEDEMONTANA VENETA



0	31/07/18	EMISSIONE	A.GHIRARDI	A.GHIRARDI	DE MARTIN
INDICE	DATA	R E V I S I O N I	ELABORATO	VERIFICATO	APPROVATO
			Dis. 8313/K VEN		
			Comm.NR/17433/R-L14		

LEGENDA

SIMBOLOGIA CARTOGRAFICA

- |  |   |  |   |
|--|---|--|---|
|  | Metanodotto in progetto                           |  | Altre condotte di terzi   |
|  | Metanodotti in esercizio                          |  | Altri metanodotti in progetto   |
|  | Metanodotti da porre fuori esercizio e recuperare |  | Gallerie, Tunnel, Mini-Microtunnel, Raise Boring e T.O.C.               |
|  | Aree impianti stacco-terminale in progetto        |  | Impianti di linea in progetto   |
|  | Aree impianti stacco-terminale esistenti          |  | Impianti di linea su rete in esercizio                                  |
|  | Piazzola di stoccaggio tubazioni                  |  | Impianti di linea da porre fuori esercizio e recuperare                 |
|  | Limite sovrapposizione fogli                      |  | Depositi temporanei   |
|  |   |  | Tracciato e opere accessorie in progetto Superstrada Pedemontana Veneta |

SIMBOLOGIA MECCANICA

- |  |  |
|--|--|
|  | Punto di intercettazione di linea (P.I.L.)                                       |
|  | Punto di intercettazione di derivazione importante (P.I.D.I.)                    |
|  | Punto di intercettazione di derivazione semplice con stacco da P.I.L. (P.I.D.S.) |
|  | Punto di intercettazione e derivazione semplice con stacco da Linea (P.I.D.S.)   |
|  | Punto di intercettazione con discaggio di allacciamento (P.I.D.A.)               |
|  | Punto predisposto per il discaggio di allacciamento (P.P.D.A.)                   |
|  | Punto di sezionamento elettrico terminale (P.S.E.T.)                             |
|  | Stazione predisposta per lancio e ricevimento PIG                                |
|  | Impianto di riduzione/regolazione della pressione                                |

LEGENDA CARTOGRAFIA

- |   |  |
|---|--|
|   | Confine provinciale  |
|   | Confini comunali   |
| <b>Attività antropiche</b>                                      |  |
|   | Discariche in attività   |
|   | Discariche esaurite  |
|   | Cave attive  |
|   | Cave estinte   |
|   | Depuratore pubblico con potenzialità sup. 10.000 A.E.                                      |
|   | Depuratore pubblico con potenzialità compresa tra 2.000 e 10.000 A.E.                      |
|   | Depuratore pubblico con potenzialità inferiore a 2.000 A.E.                                |
| <b>Elettrodotti</b>   |  |
|   | Linea aerea a 132 kV   |
|   | Linea aerea a 220 kV   |
|   | Linea aerea a 380 kV   |
|   | Stazioni radiobase   |
|   | Linee metanodotto  |
|   | Oleodotto derivante dall'Analisi Propedeutica al Piano Provinciale Attività di Cava - 1999 |
|   | Oleodotto rilevato dai Comuni  |
| <b>Viabilità esistente - Classificazione tecnico funzionale</b> |  |
|   | Classe A   |
|   | Classe B   |
|   | Classe C   |
|   | Classe E   |
|   | Classe F   |
|   | Classe F-urbana  |

Il presente disegno è di proprietà aziendale - La Società tutela i propri diritti a termine di legge.

Progressiva chilometrica	N.	
Comuni		
Province		
Impianti	TIPO - N. - PROGR. km	TIPO - N. - ESISTENTE
Attraversamenti	TIPOLOGIA ATTRAVERSATA (SS n. **, corso d'acqua, ferrovia, ecc.)	
Aree soggette a v.p.e.		
Aree in occupazione temporanea	Strade-Piste-Piazzole	
	Allargamenti	