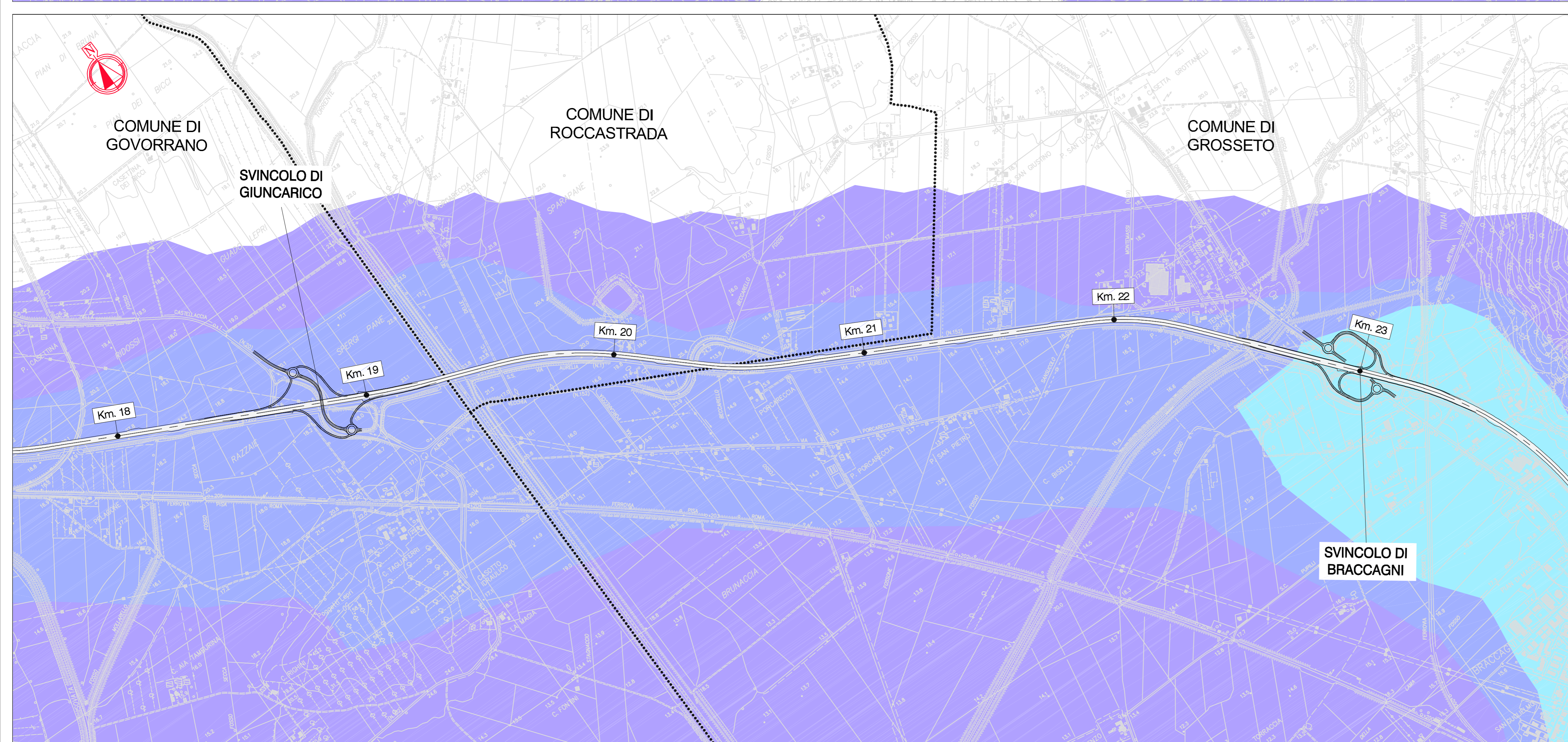


Progetto Limiti comunali



SAT Società Autostrada Tirrenica p.A.
GRUPPO AUTOSTRADE PER L'ITALIA S.p.A.

AUTOSTRADA (A12) : ROSIGNANO – CIVITAVECCHIA
LOTTO 3

TRATTO: SCARLINO – GROSSETO SUD
PROGETTO DEFINITIVO

INFRASTRUTTURA STRATEGICA DI PREMINENTE INTERESSE
NAZIONALE LE CUI PROCEDURE DI APPROVAZIONE SONO REGOLATE
DALL' ART. 161 DEL D.LGS. 163/2006

DOCUMENTAZIONE GENERALE
STUDIO ATMOSFERICO

CONCENTRAZIONI PM 10
Stato progettuale – Tav. 2/4

IL RESPONSABILE PROGETTAZIONE SPECIALISTICA Ing. Ferruccio Bucalo Ord. Ingg. Genova N. 4940 RESPONSABILE UFFICIO MAM-SUA	IL RESPONSABILE INTEGRAZIONE PRESTAZIONI SPECIALISTICHE Ing. Alessandro Aifi Ord. Ingg. Milano N. 20015 COORDINATORE GENERALE APS	IL DIRETTORE TECNICO Ing. Maurizio Torrali Ord. Ingg. Milano N. 16492 RESPONSABILE DIREZIONE SVILUPPO INFRASTRUTTURE												
RIFERIMENTO ELABORATO	DATA: GIUGNO 2011	REVISIONE:												
<table border="1"> <tr> <th>DIRETTORE</th> <th>FILE</th> <th>DATA:</th> <th>REVISIONE</th> </tr> <tr> <td>codice commessa</td> <td>n. progressivo</td> <td>n.</td> <td>data</td> </tr> <tr> <td>12121202</td> <td>SUA634</td> <td></td> <td></td> </tr> </table>	DIRETTORE	FILE	DATA:	REVISIONE	codice commessa	n. progressivo	n.	data	12121202	SUA634			SCALA: 1:10.000	
DIRETTORE	FILE	DATA:	REVISIONE											
codice commessa	n. progressivo	n.	data											
12121202	SUA634													
spea ingegneria europea <small>autostrade</small>		ELABORAZIONE GRAFICA A CURA DI : ELABORAZIONE PROGETTUALE A CURA DI : CONSULENZA A CURA DI : IL RESPONSABILE UFFICIO/UNITA' Ing. Ferruccio Bucalo O. I. Genova N. 4940												
RESPONSABILE DI COMMISSA Ing. Michele Parrilla Ord. Ingg. Avellino N. 933	VISTO DEL COMMITTENTE SAT	VISTO DEL CONCEDENTE												

IL PRESENTE DOCUMENTO NON POTRA' ESSERE COPIATO, RIPRODOTTO O ALTRIMENTI PUBLBLICATO, IN TUTTO O IN PARTE, SENZA IL CONSENSO SCRITTO DELLA SOC. AUTOSTRADE PER L'ITALIA S.P.A. OGNI UTILIZZO NON AUTORIZZATO SARAI' PERSUASO A NORMA DI LEGGE. THE DOCUMENT MAY NOT BE COPIED, REPRODUCED OR PUBLISHED, EITHER IN PART OR IN ITS ENTIRETY, WITHOUT THE WRITTEN PERMISSION OF SOC. AUTOSTRADE PER L'ITALIA S.P.A. UNAUTHORIZED USE WILL BE PROSECUTED BY LAW.