

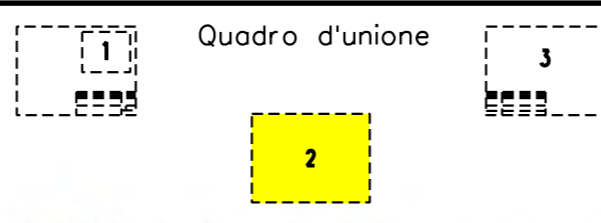


COROGRAFIA Scala 1:100.000



O	31/07/18	EMISSIONE	A.GHIRARDI	A.GHIRARDI	DE MARTIN
INDICE	DATA	REVISIONI	ELABORATO	VERIFICATO	APPROVATO
			Dis. 8313/P VEN		
			Fg. 1 di 3		
Metanodotto: TARVISIO – SERGNANO DN 900(36”), DP 70 bar Variante DN 900(36”) per interferenza con SUPERSTRADA PEDEMONTANA VENETA – INT. n. 25			Comm. NR/17433/R-L14		
			INDICE	0	
STRUMENTI DI TUTELA E PIANIFICAZIONE PROVINCIALE PTCP Tav.4.1.B Sistema Insediativo-Infrastrutturale			Scala 1:50000		
			Sostituisce il		
			Sostituito dal		

Metanodotto: TARVISIO – SERGNANO
 DN 900(36”), DP 70 bar
 Variante per SUPERSTRADA PEDEMONTANA VENETA – INT. n. 25
 STRUMENTI DI TUTELA E PIANIFICAZIONE PROVINCIALE P.T.C.P. Tav.4.1.B
 Sistema Insediativo-Infrastrutturale



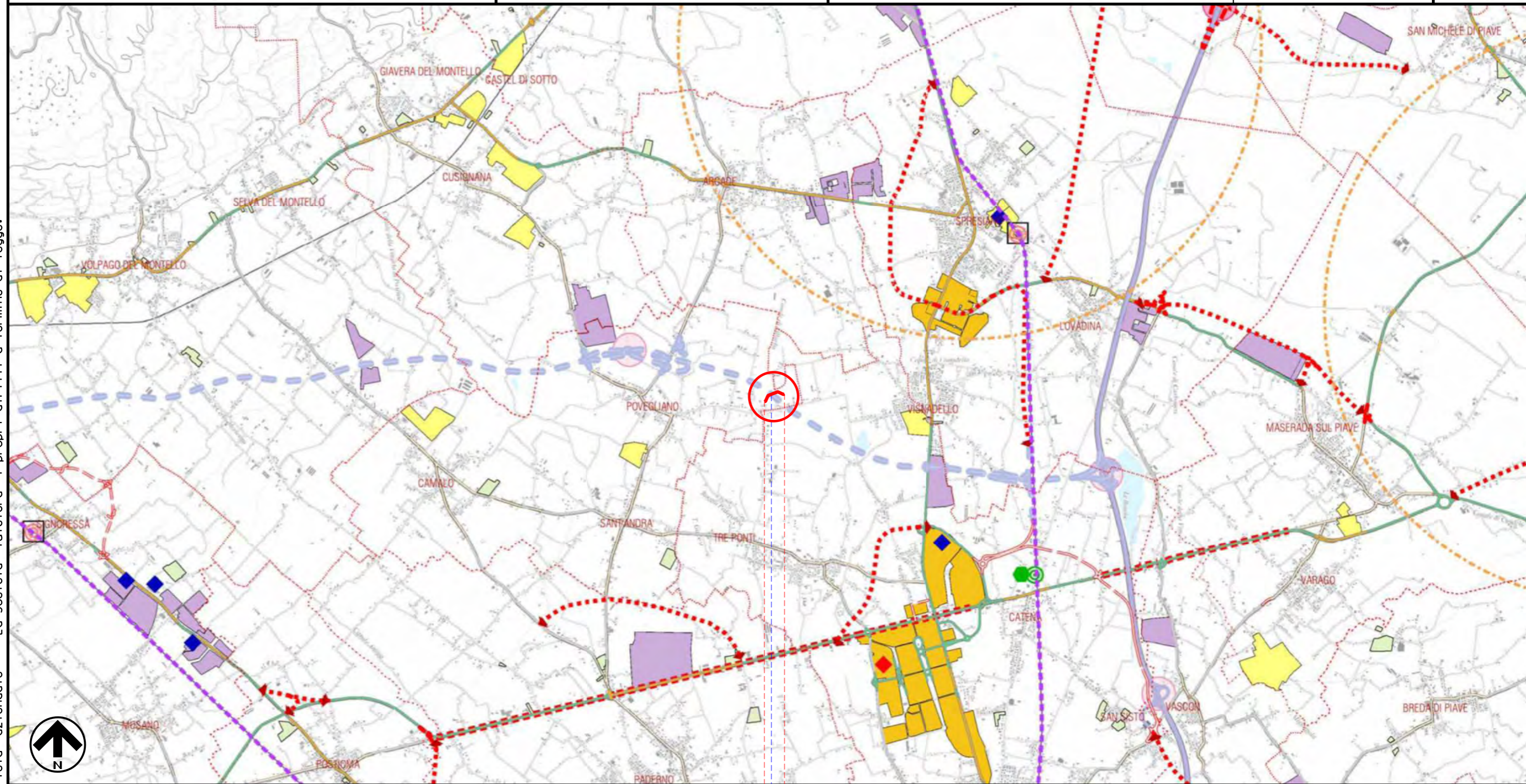
0	31/07/18	EMISSIONE
INDICE	DATA	REVISIONI



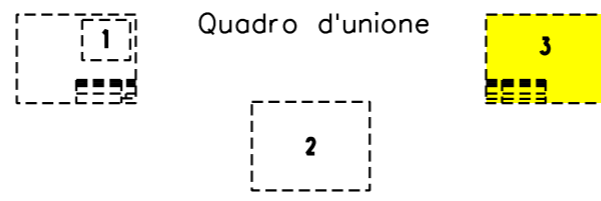
A.GHIRARDI	A.GHIRARDI	DE MARTIN
ELABORATO	VERIFICATO	APPROVATO
Dis.	8313/P VEN	
Comm.	NR/17433/R-L14	

Foglio
 2
 di 3
 Scala
 1:50000

Il presente disegno e' di proprieta' aziendale - La Societa' tutelera' i propri diritti a termine di legge.



0 0+325
 POVEGLIANO
 TREVISO
 ● SUPERSTRADA PEDEMONTANA VENETA



0	31/07/18	EMISSIONE	A.GHIRARDI	A.GHIRARDI	DE MARTIN
INDICE	DATA	REVISIONI	ELABORATO	VERIFICATO	APPROVATO
			Dis. 8313/P VEN		
			Comm. NR/17433/R-L14		

LEGENDA

SIMBOLOGIA CARTOGRAFICA

- Metanodotto in progetto
- Metanodotti in esercizio
- Metanodotti da porre fuori esercizio e recuperare
- Aree impianti stacco-terminale in progetto
- Aree impianti stacco-terminale esistenti
- Piazzola di stoccaggio tubazioni
- Limite sovrapposizione fogli
- Altre condotte di terzi
- Altri metanodotti in progetto
- Gallerie, Tunnel, Mini-Microtunnel, Raise Boring e T.O.C.
- Impianti di linea in progetto
- Impianti di linea su rete in esercizio
- Impianti di linea da porre fuori esercizio e recuperare
- Depositi temporanei
- Tracciato e opere accessorie in progetto Superstrada Pedemontana Veneta

SIMBOLOGIA MECCANICA

- Punto di intercettazione di linea (P.I.L.)
- Punto di intercettazione di derivazione importante (P.I.D.I.)
- Punto di intercettazione di derivazione semplice con stacco da P.I.L. (P.I.D.S.)
- Punto di intercettazione e derivazione semplice con stacco da Linea (P.I.D.S.)
- Punto di intercettazione con discaggio di allacciamento (P.I.D.A.)
- Punto predisposto per il discaggio di allacciamento (P.P.D.A.)
- Punto di sezionamento elettrico terminale (P.S.E.T.)
- Stazione predisposta per lancio e ricevimento PIG
- Impianto di riduzione/regolazione della pressione

LEGENDA CARTOGRAFIA

Sistema infrastrutturale stradale
 Classificazione tecnico funzionale della viabilità esistente

- Classe A
- Classe B
- Classe C
- Classe E
- Classe F
- Classe F - urbana

Viabilità in progetto e in fase di realizzazione

- Autostrade
- Autostrade - ricalibratura
- Viabilità di interesse provinciale
- Viabilità di interesse provinciale - ricalibratura

Fonte del tracciato della Superstrada Pedemontana Veneta: Aggiornamento Progetto Preliminare - giugno 2006

Viabilità di piano

- Viabilità di interesse provinciale
- Viabilità di interesse provinciale - ricalibratura
- Area critica per la viabilità

Nodi infrastrutturali

- Nodi infrastrutturali esistenti
- Nodi infrastrutturali - proposte di piano

Sistema infrastrutturale ferroviario

- Linea ferroviaria esistente
- Tratti SFMR
- Proposta di metropolitana leggera
- Stazioni ferroviarie esistenti
- Stazioni SFMR
- Stazioni SFMR di progetto

Sistema produttivo
 Aree produttive confermate ampliabili

- Area produttiva confermata ampliabile

Aree produttive non ampliabili

- Area con destinazione terziaria prevalente
- Area con superficie > 50.000 mq
- Area con superficie < 50.000 mq

Sistema logistico

- Interporto di secondo livello
- Terminal intermodale principale
- Terminal intermodale secondario
- Terminal intermodale da riattivare
- Scalo merci
- Area Treviso-Servizi

Altre componenti

- Parcheggi scambiatori in progetto
- Grandi strutture di vendita
- Parchi commerciali

Il presente disegno è di proprietà aziendale - La Società tutelerà i propri diritti a termine di legge.

Progressiva chilometrica	N.	
Comuni		
Province		
Impianti	TIPO - N. - PROGR. km	TIPO - N. - ESISTENTE
Attraversamenti	TIPOLOGIA ATTRAVERSATA (SS n. **, corso d'acqua, ferrovia, ecc.)	
Aree soggette a v.p.e.		
Aree in occupazione temporanea	Strade-Piste-Piazzole	Allargamenti