

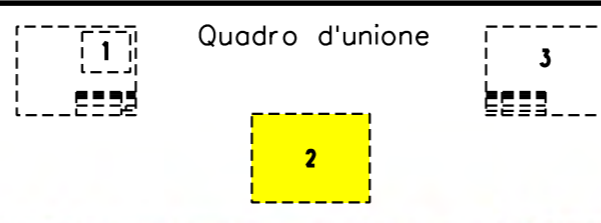


COROGRAFIA Scala 1:100.000



O	31/07/18	EMISSIONE	A.GHIRARDI	A.GHIRARDI	DE MARTIN
INDICE	DATA	REVISIONI	ELABORATO	VERIFICATO	APPROVATO
			Dis. 8312/C VEN		
			Fg. 1 di 3		
Metanodotti: Pot. TARVISIO-SERGNANO DN 1050 Pot. Importazione da C.S.I. DN 1200 Varianti DN 1050 e DN 1200 per interferenza con SUPERSTRADA PEDEMONTANA VENETA INT. n. 22-23			Comm. NR/17433/R-L11-12		
			INDICE	0	
STRUMENTI DI TUTELA E PIANIFICAZIONE REGIONALI PTRC Tav.1 Difesa del Suolo e degli Insediamenti			Scala 1:250000		
			Sostituisce il .....		
			Sostituito dal .....		

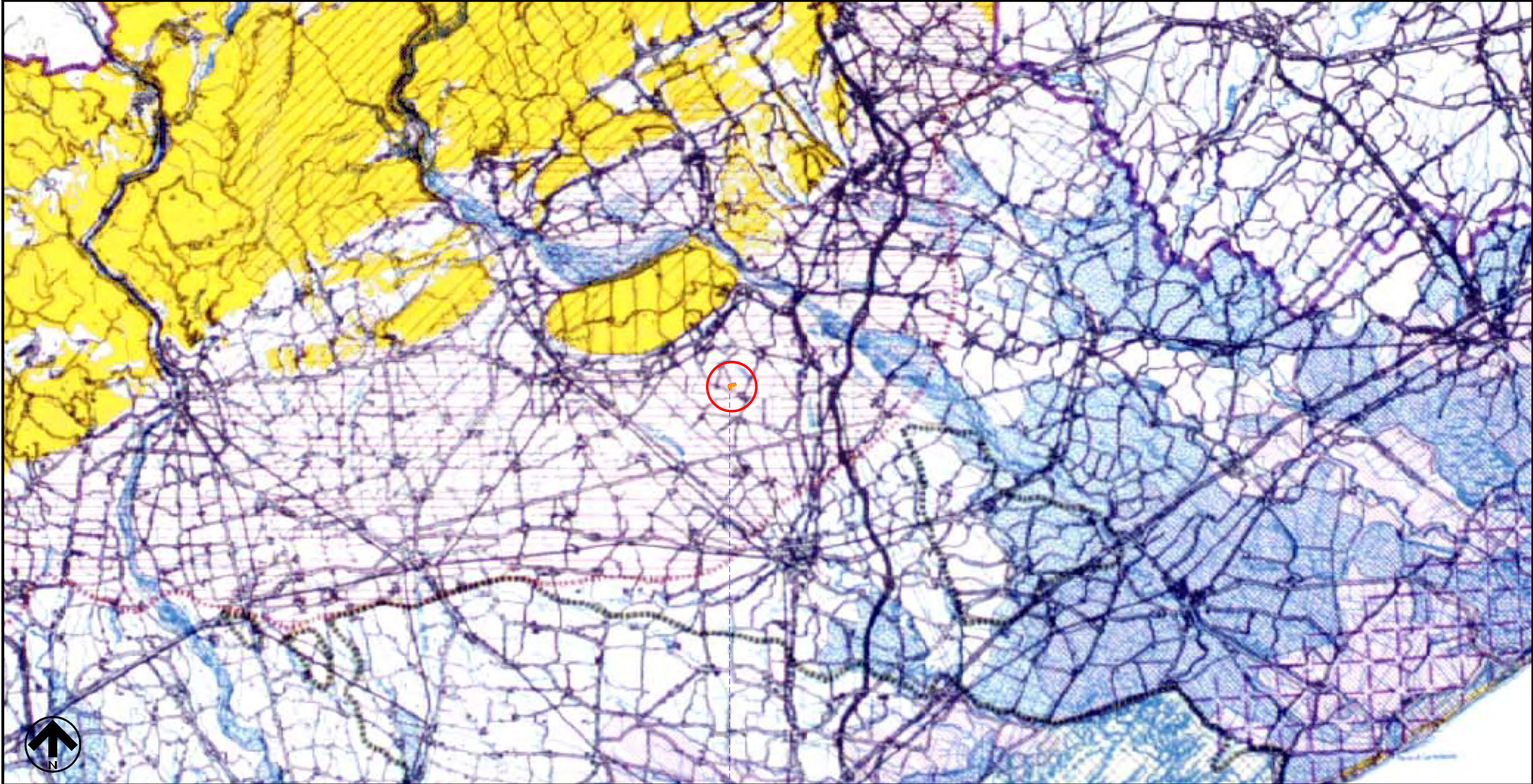
Metanodotti: Pot. TARVISIO-SERGNANO DN 1050  
 Pot. Importazione da C.S.I. DN 1200  
 Varianti per SUPERSTRADA PEDEMONTANA VENETA - INT. n. 22-23  
 STRUMENTI DI TUTELA E PIANIFICAZIONE REGIONALI PTRC Tav.1  
 Difesa del Suolo e degli Insediamenti



0	31/07/18	EMISSIONE
INDICE	DATA	R E V I S I O N I

A.GHIRARDI	A.GHIRARDI	DE MARTIN
ELABORATO	VERIFICATO	APPROVATO
Dis.	8312/C VEN	
Comm.	NR/17433/R-L11-12	

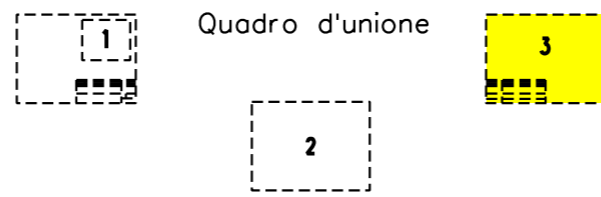
Foglio  
**2**  
 di 3  
 Scala  
**1:250000**



0+725  
 POVEGLIANO  
 TREVISO

—●— SUPERSTRADA PEDEMONTANA VENETA

Il presente disegno e' di proprieta' aziendale - La Societa' tutelera' i propri diritti a termine di legge.



0	31/07/18	EMISSIONE	A.GHIRARDI	A.GHIRARDI	DE MARTIN
INDICE	DATA	REVISIONI	ELABORATO	VERIFICATO	APPROVATO
			Dis. 8312/C VEN		
			Comm. NR/17433/R-L11-12		

LEGENDA

SIMBOLOGIA CARTOGRAFICA

- |  |   |  |   |
|--|---|--|---|
|  | Metanodotto in progetto DN 1050                   |  | Metanodotto in progetto DN 1200   |
|  | Metanodotti in esercizio                          |  | Altre condotte di terzi   |
|  | Metanodotti da porre fuori esercizio e recuperare |  | Gallerie, Tunnel, Mini-Microtunnel, Raise Boring e T.O.C.               |
|  | Aree impianti stacco-terminale in progetto        |  | Impianti di linea in progetto   |
|  | Aree impianti stacco-terminale esistenti          |  | Impianti di linea su rete in esercizio                                  |
|  | Piazzola di stoccaggio tubazioni                  |  | Impianti di linea da porre fuori esercizio e recuperare                 |
|  | Limite sovrapposizione fogli                      |  | Depositi temporanei   |
|  |   |  | Tracciato e opere accessorie in progetto Superstrada Pedemontana Veneta |

SIMBOLOGIA MECCANICA

- |  |  |
|--|--|
|  | Punto di intercettazione di linea (P.I.L.)                                       |
|  | Punto di intercettazione di derivazione importante (P.I.D.I.)                    |
|  | Punto di intercettazione di derivazione semplice con stacco da P.I.L. (P.I.D.S.) |
|  | Punto di intercettazione e derivazione semplice con stacco da Linea (P.I.D.S.)   |
|  | Punto di intercettazione con discaggio di allacciamento (P.I.D.A.)               |
|  | Punto predisposto per il discaggio di allacciamento (P.P.D.A.)                   |
|  | Punto di sezionamento elettrico terminale (P.S.E.T.)                             |
|  | Stazione predisposta per lancio e ricevimento PIG                                |
|  | Impianto di riduzione/regolazione della pressione                                |

LEGENDA CARTOGRAFICA

- |  |   |
|--|---|
|  | CONFINE DI REGIONE  |
|  | ZONE SOTTOPOSTE A VINCOLO IDROGEOLOGICO (art. 7 N. di A.) R.D.L. 30.12.1923 N. 3267                                 |
|  | ZONE A RISCHIO SISMICO (art. 9 N. di A.) Comuni inclusi negli elenchi di cui alla L. 2.2.1974 n. 84 e D.M. 4.5.1982 |
|  | AREE ESONDABILI (art. 10 N. di A.)  |
|  | AREE A SCOLO MECCANICO  |
|  | AREE ESONDATE PER ALLUVIONI NEL 1951-1957-1960-1966   |
|  | AREE ESONDATE PER MAREGGIATE NEL 1968   |
|  | AREE LITORANEE SOGGETTE A SUBSIDENZA (art. 11 N. di A.) (Fonte C.N.R. Atlante delle spiagge italiane 1985)          |
|  | TENDENZA EVOLUTIVA DELLE LINEE DI RIVA (art. 11 N. di A.) Fonte C.N.R. Atlante delle spiagge italiane 1985          |
|  | AREE LITORANEE CON TENDENZA ALL' ARRETRAMENTO   |
|  | AREE LITORANEE CON TENDENZA ALL' AVANZAMENTO  |
|  | VARIAZIONE DEI FONDALI MARNI IN ACCUMULO  |
|  | VARIAZIONE DEI FONDALI MARNI IN EROSIONE  |
|  | FASCIA DI RICARICA DEGLI ACQUFERI (art. 12 N. di A.)  |
|  | LINEA SETTENTRIONALE DELLE RISORGIVE (art. 12 N. di A.)   |
|  | AREA TRIBUTARIA DELLA LAGUNA DI VENEZIA (art. 12 N. di A.)  |
|  | FASCIA COSTIERA (art. 12 N. di A.)  |

Il presente disegno è di proprietà aziendale - La Società tutelerà i propri diritti a termine di legge.

Progressiva chilometrica	N.	
Comuni		
Province		
Impianti	TIPO - N. - PROGR. km	TIPO - N. - ESISTENTE
Attraversamenti	TIPOLOGIA ATTRAVERSATA (SS n. **, corso d'acqua, ferrovia, ecc.)	
Aree soggette a v.p.e.		
Aree in occupazione temporanea	Strade-Piste-Piazzole	
	Allargamenti	