

Il presente disegno e' di proprieta' aziendale - La Societa' tutelera' i propri diritti a termine di legge.

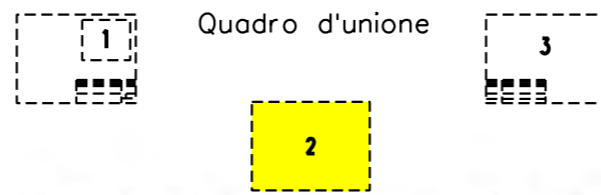


COROGRAFIA Scala 1:100.000



O	31/07/18	EMISSIONE	A.GHIRARDI	A.GHIRARDI	DE MARTIN
INDICE	DATA	REVISIONI	ELABORATO	VERIFICATO	APPROVATO
			Dis. 8312/E VEN		
			Fg. 1 di 3		
Metanodotti: Pot. TARVISIO-SERGNANO DN 1050 Pot. Importazione da C.S.I. DN 1200 Varianti DN 1050 e DN 1200 per interferenza con SUPERSTRADA PEDEMONTANA VENETA INT. n. 22-23			Comm. NR/17433/R-L11-12		
			INDICE	0	
PIANO STRALCIO DI ASSETTO IDROGEOLOGICO PAI Carta della pericolosità idraulica			Scala 1:250000		
			Sostituisce il		
			Sostituito dal		

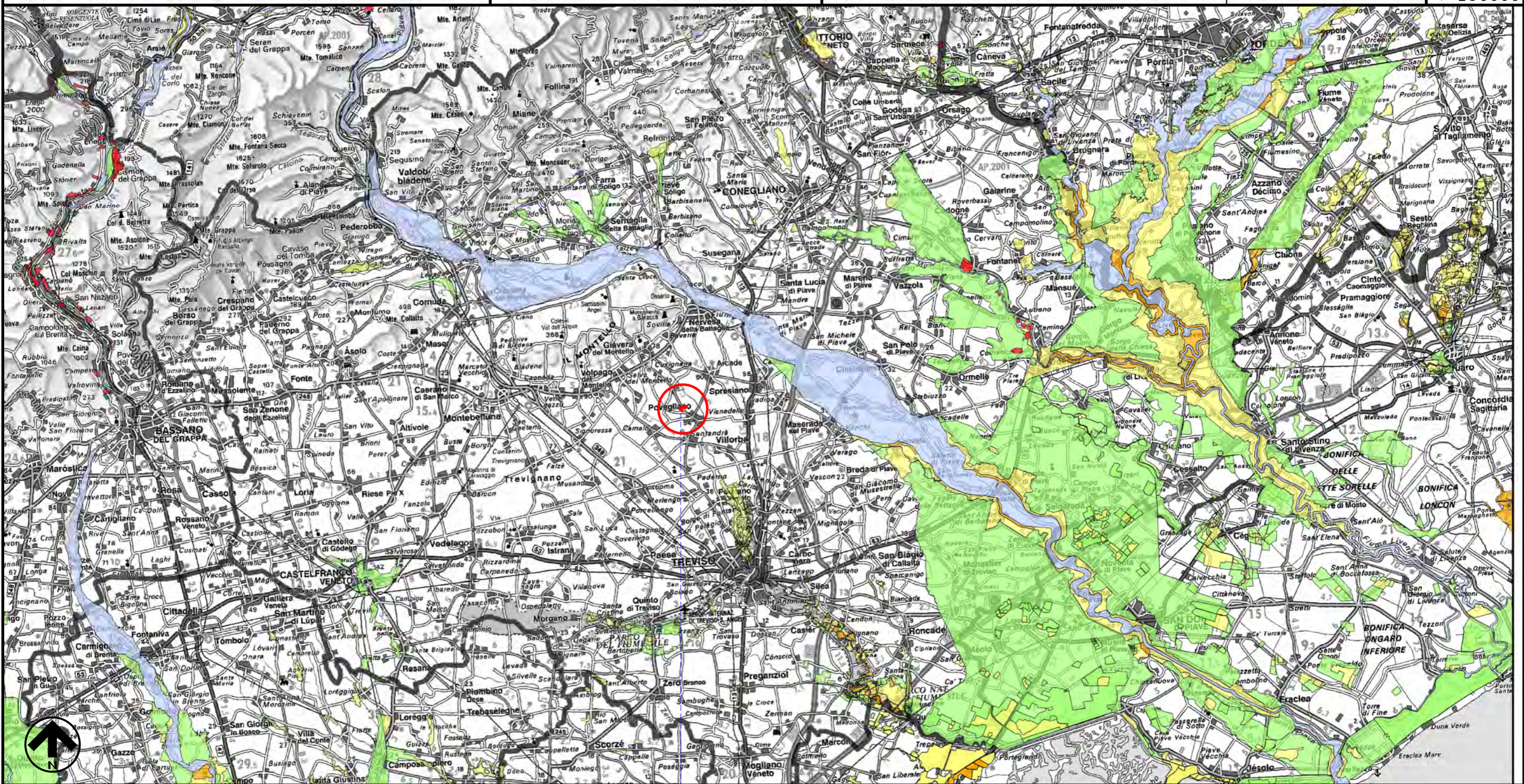
Metanodotti: Pot. TARVISIO-SERGNANO DN 1050
 Pot. Importazione da C.S.I. DN 1200
 Varianti per SUPERSTRADA PEDEMONTANA VENETA - INT. n. 22-23
 PIANO STRALCIO DI ASSETTO IDROGEOLOGICO PAI
 Carta della pericolosità idraulica



O	31/07/18	EMISSIONE	A.GHIRARDI	A.GHIRARDI	DE MARTIN	Foglio
INDICE	DATA	REVISIONI	ELABORATO	VERIFICATO	APPROVATO	2
			Dis.	8312/E VEN		di 3
			Comm.	NR/17433/R-L11-12		Scala 1:250000

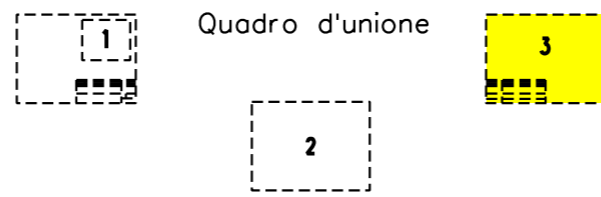


Il presente disegno e' di proprieta' aziendale. La Societa' tutelera' i propri diritti a termine di legge.



Q+725
 POVEGLIANO
 TREVISO

—●— SUPERSTRADA PEDEMONTANA VENETA



0	31/07/18	EMISSIONE	A.GHIRARDI	A.GHIRARDI	DE MARTIN
INDICE	DATA	REVISIONI	ELABORATO	VERIFICATO	APPROVATO
			Dis. 8312/E VEN		
			Comm. NR/17433/R-L11-12		

LEGENDA

SIMBOLOGIA CARTOGRAFICA

- | | | | |
|--|---|--|---|
| | Metanodotto in progetto DN 1050 | | Metanodotto in progetto DN 1200 |
| | Metanodotti in esercizio | | Altre condotte di terzi |
| | Metanodotti da porre fuori esercizio e recuperare | | Gallerie, Tunnel, Mini-Microtunnel, Raise Boring e T.O.C. |
| | Aree impianti stacco-terminale in progetto | | Impianti di linea in progetto |
| | Aree impianti stacco-terminale esistenti | | Impianti di linea su rete in esercizio |
| | Piazzola di stoccaggio tubazioni | | Impianti di linea da porre fuori esercizio e recuperare |
| | Limite sovrapposizione fogli | | Depositi temporanei |
| | | | Tracciato e opere accessorie in progetto Superstrada Pedemontana Veneta |

SIMBOLOGIA MECCANICA

- Punto di intercettazione di linea (P.I.L.)
- Punto di intercettazione di derivazione importante (P.I.D.I.)
- Punto di intercettazione di derivazione semplice con stacco da P.I.L. (P.I.D.S.)
- Punto di intercettazione e derivazione semplice con stacco da Linea (P.I.D.S.)
- Punto di intercettazione con discaggio di allacciamento (P.I.D.A.)
- Punto predisposto per il discaggio di allacciamento (P.P.D.A.)
- Punto di sezionamento elettrico terminale (P.S.E.T.)
- Stazione predisposta per lancio e ricevimento PIG
- Impianto di riduzione/regolazione della pressione

LEGENDA CARTOGRAFIA

PIANO ASSETTO IDROGEOLOGICO P.A.I.
Perimetrazione e classi di pericolosità idraulica

- F - Area Fluviale
- P1 - Pericolosità idraulica moderata
- P2 - Pericolosità idraulica media
- P3 - Pericolosità idraulica elevata
- P4 - Pericolosità idraulica molto elevata

Indicazione delle zone di pericolosità e di attenzione geologica*
*cfr. cartografia geologica

ZONE DI ATTENZIONE IDRAULICA
Quadro conoscitivo complementare al P.A.I.

- Piani Territoriali di Coordinamento Provinciali
- Studi recenti dell'Autorità di Bacino

LIMITI AMMINISTRATIVI

- Limite Comunale
- Limite Regionale
- Limite di Bacino

Il presente disegno è di proprietà aziendale - La Società tutela i propri diritti a termine di legge.

Progressiva chilometrica	N.	
Comuni		
Province		
Impianti	TIPO - N. - PROGR. km	TIPO - N. - ESISTENTE
Attraversamenti	TIPOLOGIA ATTRAVERSATA (SS n. **, corso d'acqua, ferrovia, ecc.)	
Aree soggette a v.p.e.		
Aree in occupazione temporanea	Strade-Piste-Piazzole	
	Allargamenti	