

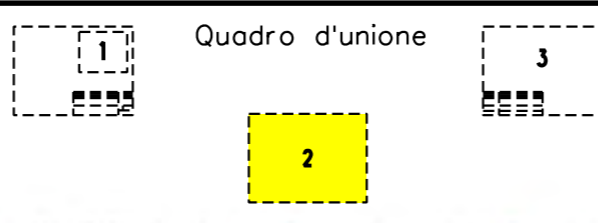


COROGRAFIA Scala 1:100.000



0	31/07/18	EMISSIONE	A.GHIRARDI	A.GHIRARDI	DE MARTIN
INDICE	DATA	R E V I S I O N I			ELABORATO
			Dis. 8312/G VEN		
			Fg. 1 di 3		
Metanodotti: Pot. TARVISIO-SERGNANO DN 1050 Pot. Importazione da C.S.I. DN 1200 Varianti DN 1050 e DN 1200 per interferenza con SUPERSTRADA PEDEMONTANA VENETA INT. n. 22-23			Comm. NR/17433/R-L11-12		
			INDICE	0	
STRUMENTI DI TUTELA E PIANIFICAZIONE PROVINCIALE PTCP Tav.1.2.B Pianificazione di livello superiore			Scala 1:50000		
			Sostituisce il .....		
			Sostituito dal .....		

Metanodotti: Pot. TARVISIO-SERGNANO DN 1050  
 Pot. Importazione da C.S.I. DN 1200  
 Varianti per SUPERSTRADA PEDEMONTANA VENETA - INT. n. 22-23  
 STRUMENTI DI TUTELA E PIANIFICAZIONE PROVINCIALE PTCP Tav.1.2.B  
 Pianificazione di livello superiore



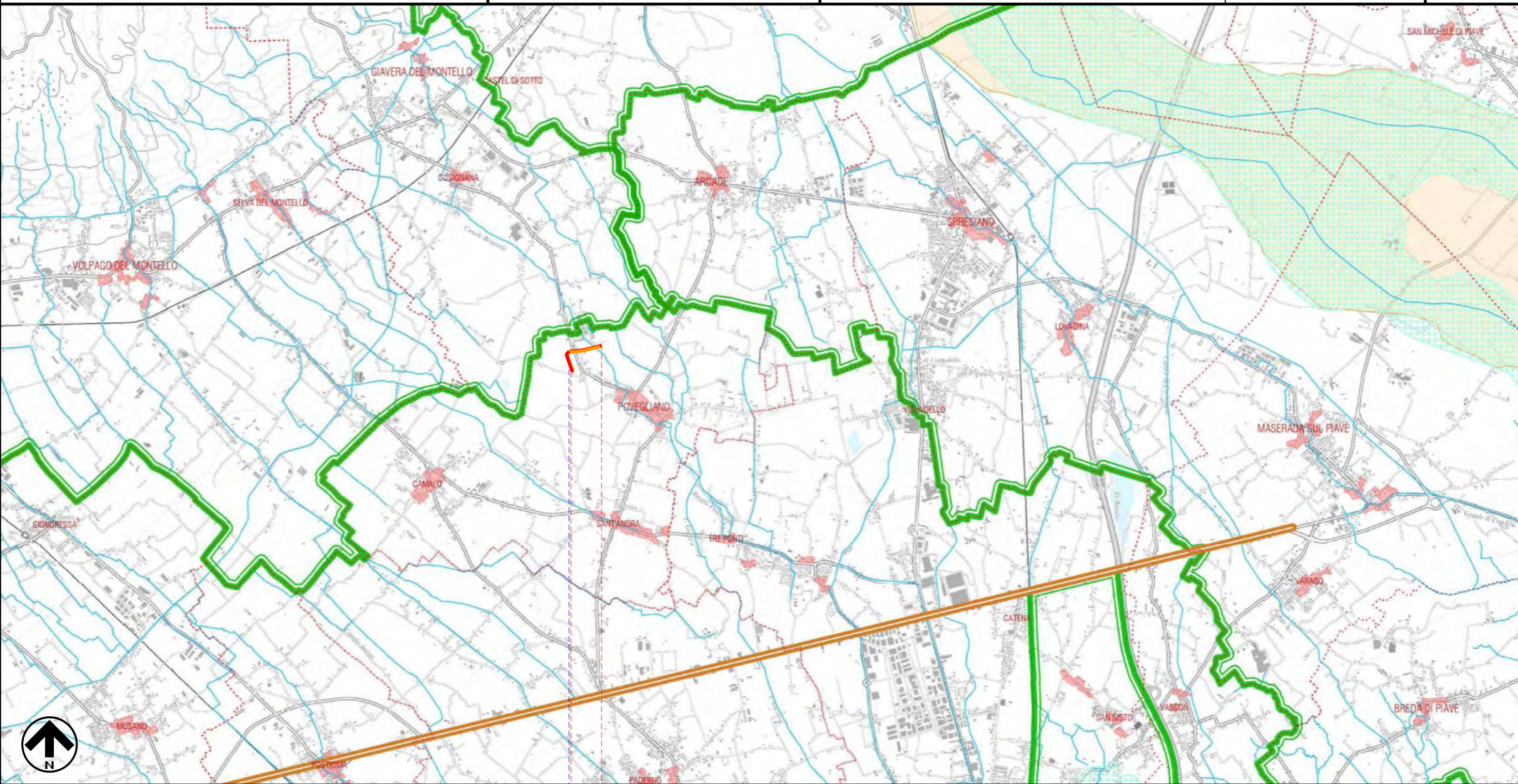
0	31/07/18	EMISSIONE
INDICE	DATA	REVISIONI



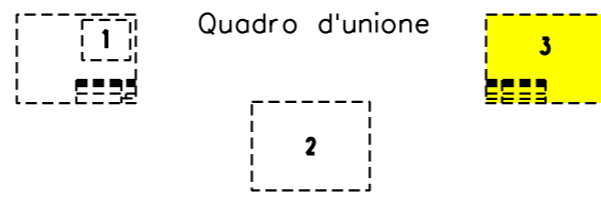
A.GHIRARDI	A.GHIRARDI	DE MARTIN
ELABORATO	VERIFICATO	APPROVATO
Dis.	8312/G VEN	
Comm.	NR/17433/R-L11-12	

Foglio  
**2**  
 di 3  
 Scala  
 1:50000

Il presente disegno e' di proprieta' aziendale - La Societa' tutelera' i propri diritti a termine di legge.



0 0+725  
 POVEGLIANO  
 TREVISO  
 ● SUPERSTRADA PEDEMONTANA VENETA



0	31/07/18	EMISSIONE	A.GHIRARDI	A.GHIRARDI	DE MARTIN
INDICE	DATA	REVISIONI	ELABORATO	VERIFICATO	APPROVATO
			Dis. 8312/G VEN		
			Comm. NR/17433/R-L11-12		

LEGENDA

SIMBOLOGIA CARTOGRAFICA

- |  |   |  |   |
|--|---|--|---|
|  | Metanodotto in progetto DN 1050                   |  | Metanodotto in progetto DN 1200   |
|  | Metanodotti in esercizio                          |  | Altre condotte di terzi   |
|  | Metanodotti da porre fuori esercizio e recuperare |  | Gallerie, Tunnel, Mini-Microtunnel, Raise Boring e T.O.C.               |
|  | Aree impianti stacco-terminale in progetto        |  | Impianti di linea in progetto   |
|  | Aree impianti stacco-terminale esistenti          |  | Impianti di linea su rete in esercizio                                  |
|  | Piazzola di stoccaggio tubazioni                  |  | Impianti di linea da porre fuori esercizio e recuperare                 |
|  | Limite sovrapposizione fogli                      |  | Depositi temporanei   |
|  |   |  | Tracciato e opere accessorie in progetto Superstrada Pedemontana Veneta |

SIMBOLOGIA MECCANICA

- |  |  |
|--|--|
|  | Punto di intercettazione di linea (P.I.L.)                                       |
|  | Punto di intercettazione di derivazione importante (P.I.D.I.)                    |
|  | Punto di intercettazione di derivazione semplice con stacco da P.I.L. (P.I.D.S.) |
|  | Punto di intercettazione e derivazione semplice con stacco da Linea (P.I.D.S.)   |
|  | Punto di intercettazione con discaggio di allacciamento (P.I.D.A.)               |
|  | Punto predisposto per il discaggio di allacciamento (P.P.D.A.)                   |
|  | Punto di sezionamento elettrico terminale (P.S.E.T.)                             |
|  | Stazione predisposta per lancio e ricevimento PIG                                |
|  | Impianto di riduzione/regolazione della pressione                                |

LEGENDA CARTOGRAFIA

- |  |  |
|--|--|
|  | Confine provinciale  |
|  | Confini comunali   |
| <b>Pianificazione di livello superiore</b> |  |
|  | Perimetro Piani di Area approvati e/o adottati   |
|  | Ambiti per l'istituzione di riserve archeologiche di interesse regionale (art. 27 Nda PTRC)                    |
|  | La Motta   |
|  | Ambiti per l'istituzione di parchi e riserve naturali regionali (art. 33 Nda PTRC)                             |
|  | Bosco del Consiglio  |
|  | Aree di tutela paesaggistica di interesse regionale e competenza provinciale (art. 34 Nda PTRC)                |
|  | Monte Cesen  |
|  | Monte Faverghera   |
|  | Medio Corso del Piave  |
|  | Ambito Fluviale del Livenza  |
|  | Aree di tutela paesaggistica di interesse regionale soggette a competenza degli enti locali (art. 35 Nda PTRC) |
|  | Palù del Quartier del Piave  |
|  | Bosco di Cavalier  |
|  | Bosco di Cessalto  |
| <b>Centri storici (art. 24 Nda PTRC)</b>   |  |
|  | Centri Storici   |
| <b>Strade romane (art. 28 Nda PTRC)</b>    |  |
|  | Strade romane  |
| <b>Zone Umide (art. 21 Nda PTRC)</b>       |  |
|  | Zone Umide   |

Il presente disegno è di proprietà aziendale - La Società tutelerà i propri diritti a termine di legge.

Progressiva chilometrica	N.	
Comuni		
Province		
Impianti	TIPO - N. - PROGR. km	TIPO - N. - ESISTENTE
Attraversamenti	TIPOLOGIA ATTRAVERSATA (SS n. **, corso d'acqua, ferrovia, ecc.)	
Aree soggette a v.p.e.		
Aree in occupazione temporanea	Strade-Piste-Piazzole	
	Allargamenti	