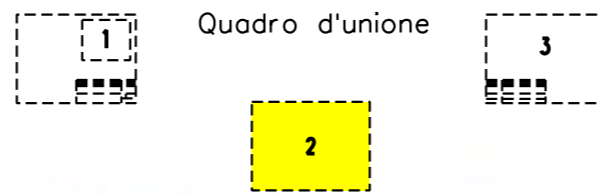


COROGRAFIA Scala 1:100.000



O	31/07/18	EMISSIONE	A.GHIRARDI	A.GHIRARDI	DE MARTIN
INDICE	DATA	REVISIONI	ELABORATO	VERIFICATO	APPROVATO
			Dis. 8312/I VEN		
			Fg. 1 di 3		
Metanodotti: Pot. TARVISIO-SERGNANO DN 1050 Pot. Importazione da C.S.I. DN 1200 Varianti DN 1050 e DN 1200 per interferenza con SUPERSTRADA PEDEMONTANA VENETA INT. n. 22-23			Comm. NR/17433/R-L11-12		
			INDICE	0	
			Scala	1:50000	
STRUMENTI DI TUTELA E PIANIFICAZIONE PROVINCIALE PTCP Tav.1.4.B Vincoli militari e infrastrutturali			Sostituisce il Sostituito dal		

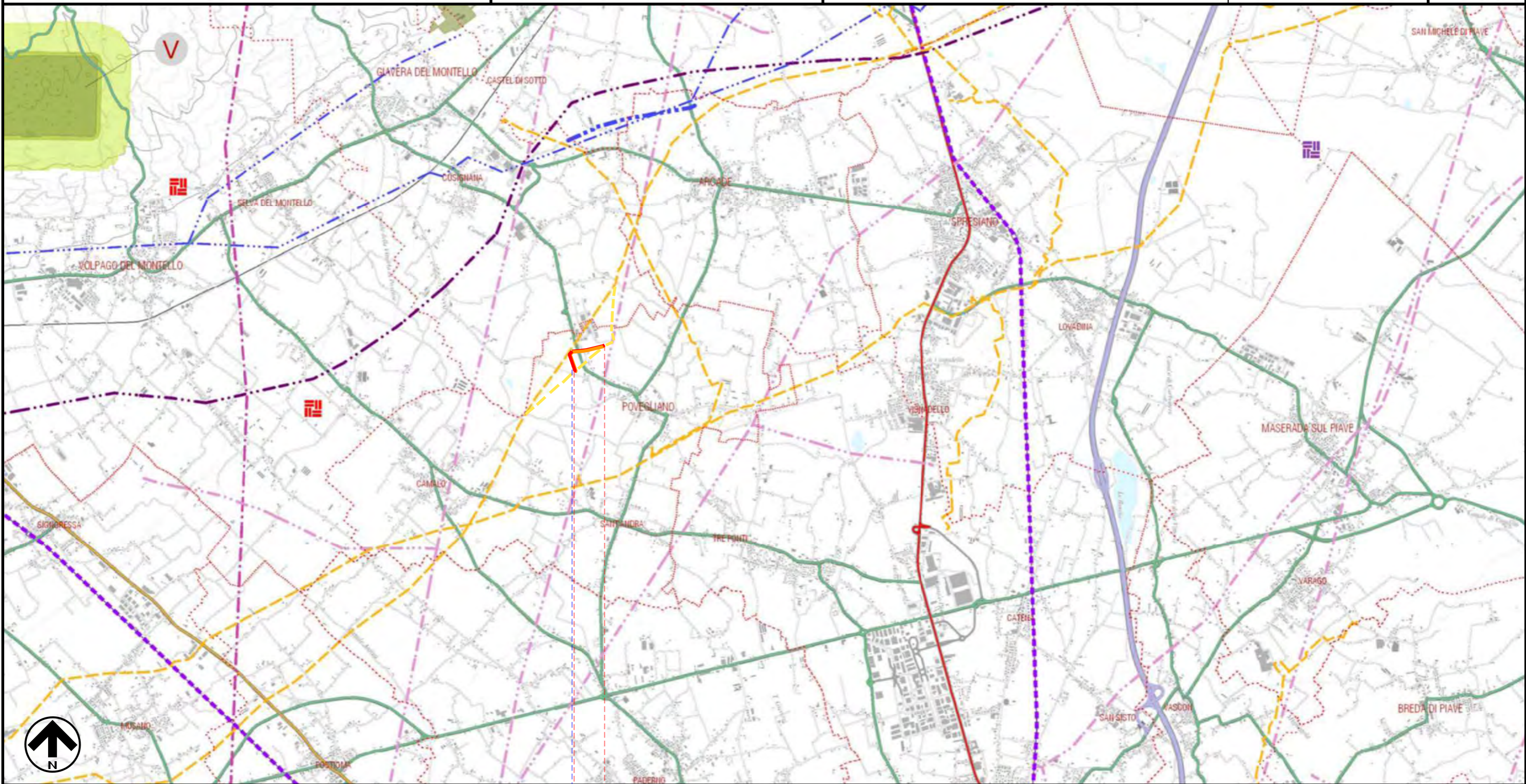
Metanodotti: Pot. TARVISIO-SERGNANO DN 1050
 Pot. Importazione da C.S.I. DN 1200
 Varianti per SUPERSTRADA PEDEMONTANA VENETA - INT. n. 22-23
 STRUMENTI DI TUTELA E PIANIFICAZIONE PROVINCIALE PTCP Tav.1.4.B
 Vincoli militari e infrastrutturali



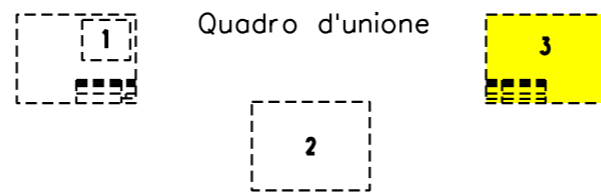
0	31/07/18	EMISSIONE	A.GHIRARDI	A.GHIRARDI	DE MARTIN
INDICE	DATA	REVISIONI	ELABORATO	VERIFICATO	APPROVATO
			Dis.	8312/I VEN	
			Comm.	NR/17433/R-L11-12	

Foglio
2
 di 3
 Scala
 1:50000

Il presente disegno e' di proprieta' aziendale - La Societa' tutelera' i propri diritti a termine di legge.



0 0+725
 POVEGLIANO
 TREVISO
 ● SUPERSTRADA PEDEMONTANA VENETA



0	31/07/18	EMISSIONE	A.GHIRARDI	A.GHIRARDI	DE MARTIN
INDICE	DATA	REVISIONI	ELABORATO	VERIFICATO	APPROVATO
			Dis. 8312/I VEN		
			Comm. NR/17433/R-L11-12		

LEGENDA

SIMBOLOGIA CARTOGRAFICA

- | | | | |
|--|---|--|---|
| | Metanodotto in progetto DN 1050 | | Metanodotto in progetto DN 1200 |
| | Metanodotti in esercizio | | Altre condotte di terzi |
| | Metanodotti da porre fuori esercizio e recuperare | | Gallerie, Tunnel, Mini-Microtunnel, Raise Boring e T.O.C. |
| | Aree impianti stacco-terminale in progetto | | Impianti di linea in progetto |
| | Aree impianti stacco-terminale esistenti | | Impianti di linea su rete in esercizio |
| | Piazzola di stoccaggio tubazioni | | Impianti di linea da porre fuori esercizio e recuperare |
| | Limite sovrapposizione fogli | | Depositi temporanei |
| | | | Tracciato e opere accessorie in progetto Superstrada Pedemontana Veneta |

SIMBOLOGIA MECCANICA

- Punto di intercettazione di linea (P.I.L.)
- Punto di intercettazione di derivazione importante (P.I.D.I.)
- Punto di intercettazione di derivazione semplice con stacco da P.I.L. (P.I.D.S.)
- Punto di intercettazione e derivazione semplice con stacco da Linea (P.I.D.S.)
- Punto di intercettazione con discaggio di allacciamento (P.I.D.A.)
- Punto predisposto per il discaggio di allacciamento (P.P.D.A.)
- Punto di sezionamento elettrico terminale (P.S.E.T.)
- Stazione predisposta per lancio e ricevimento PIG
- Impianto di riduzione/regolazione della pressione

LEGENDA CARTOGRAFIA

- Vincoli militari e infrastrutturali**
- Aviosuperfici ed elisuperfici**
- Aviosuperficie
 - Aviosuperficie certificata ENAC
 - Elisuperficie
- Aeroporti militari**
- Perimetrazione area aeroportuale
 - Fascia di rispetto di 300 metri dal perimetro dell'aeroporto nelle direzioni di atterraggio e decollo
 - Fascia di rispetto di 3000 metri dal perimetro dell'aeroporto nelle direzioni di atterraggio e decollo
 - Fascia di rispetto di 300 metri dal perimetro dell'aeroporto nelle restanti direzioni
 - Fascia di rispetto di 3000 metri dal perimetro dell'aeroporto nelle restanti direzioni
- Zone militari e fasce di rispetto**
- Area di vincolo militare
 - Prima fascia di rispetto
 - Seconda fascia di rispetto
 - Terza fascia di rispetto
- Vincolo militare
- Reti tecnologiche lineari**
- Elettrodotta - linea aerea a 120 kV
 - Elettrodotta - linea aerea a 220 kV
 - Elettrodotta - linea aerea a 380 kV
 - Metanodotto
 - Oleodotto derivante dall'Analisi Propedeutica al Piano Provinciale Attività di Cava (1999)
 - Oleodotto rilevato dai Comuni
- Rete ferroviaria**
- Linea ferroviaria esistente
- Rete stradale**
- Autostrada
 - Viabilità di livello statale
 - Viabilità di livello regionale
 - Viabilità di livello provinciale
 - Viabilità di livello comunale e provinciale declassata

Il presente disegno è di proprietà aziendale - La Società tutelerà i propri diritti a termine di legge.

Progressiva chilometrica	N.	
Comuni		
Province		
Impianti	TIPO - N. - PROGR. km	TIPO - N. - ESISTENTE
Attraversamenti	TIPOLOGIA ATTRAVERSATA (SS n. **, corso d'acqua, ferrovia, ecc.)	
Aree soggette a v.p.e.		
Aree in occupazione temporanea	Strade-Piste-Piazzole	
	Allargamenti	