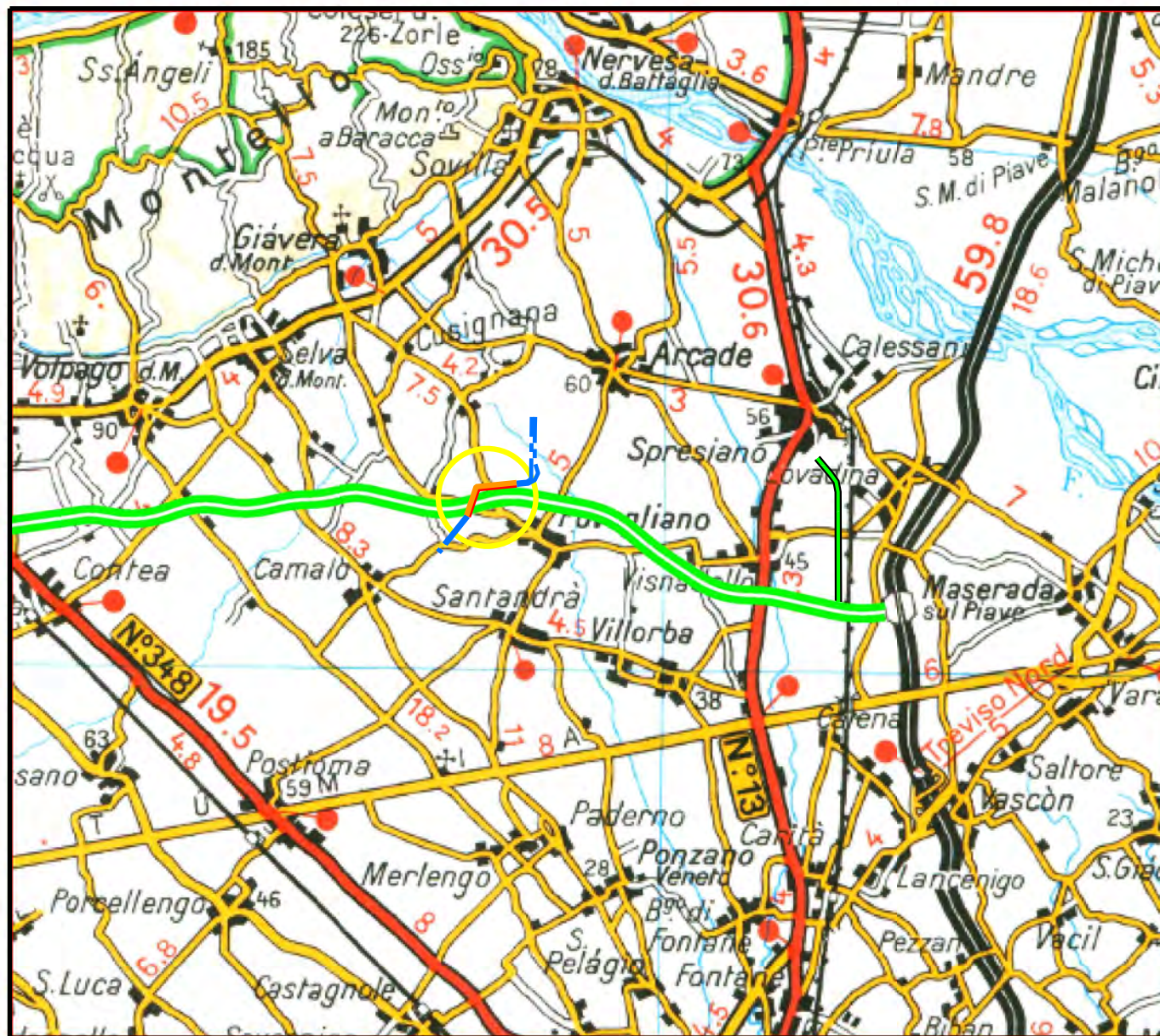


Il presente disegno e' di proprieta' aziendale - La Societa' tutelera' i propri diritti a termine di legge.

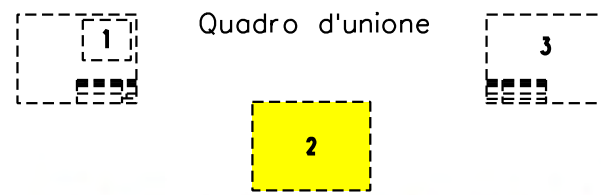


COROGRAFIA Scala 1:100.000



O	31/07/18	EMISSIONE	A.GHIRARDI	A.GHIRARDI	DE MARTIN
INDICE	DATA	R E V I S I O N I		ELABORATO	VERIFICATO APPROVATO
			Dis. 8312/K VEN		
			Fg. 1 di 3		
Metanodotti: Pot. TARVISIO-SERGNANO DN 1050 Pot. Importazione da C.S.I. DN 1200 Varianti DN 1050 e DN 1200 per interferenza con SUPERSTRADA PEDEMONTANA VENETA INT. n. 22-23			Comm. NR/17433/R-L11-12		
			INDICE	0	
STRUMENTI DI TUTELA E PIANIFICAZIONE PROVINCIALE PTCP Tav.2.2.B Aree soggette ad attivita' antropiche			Scala 1:50000		
			Sostituisce il		
			Sostituito dal		

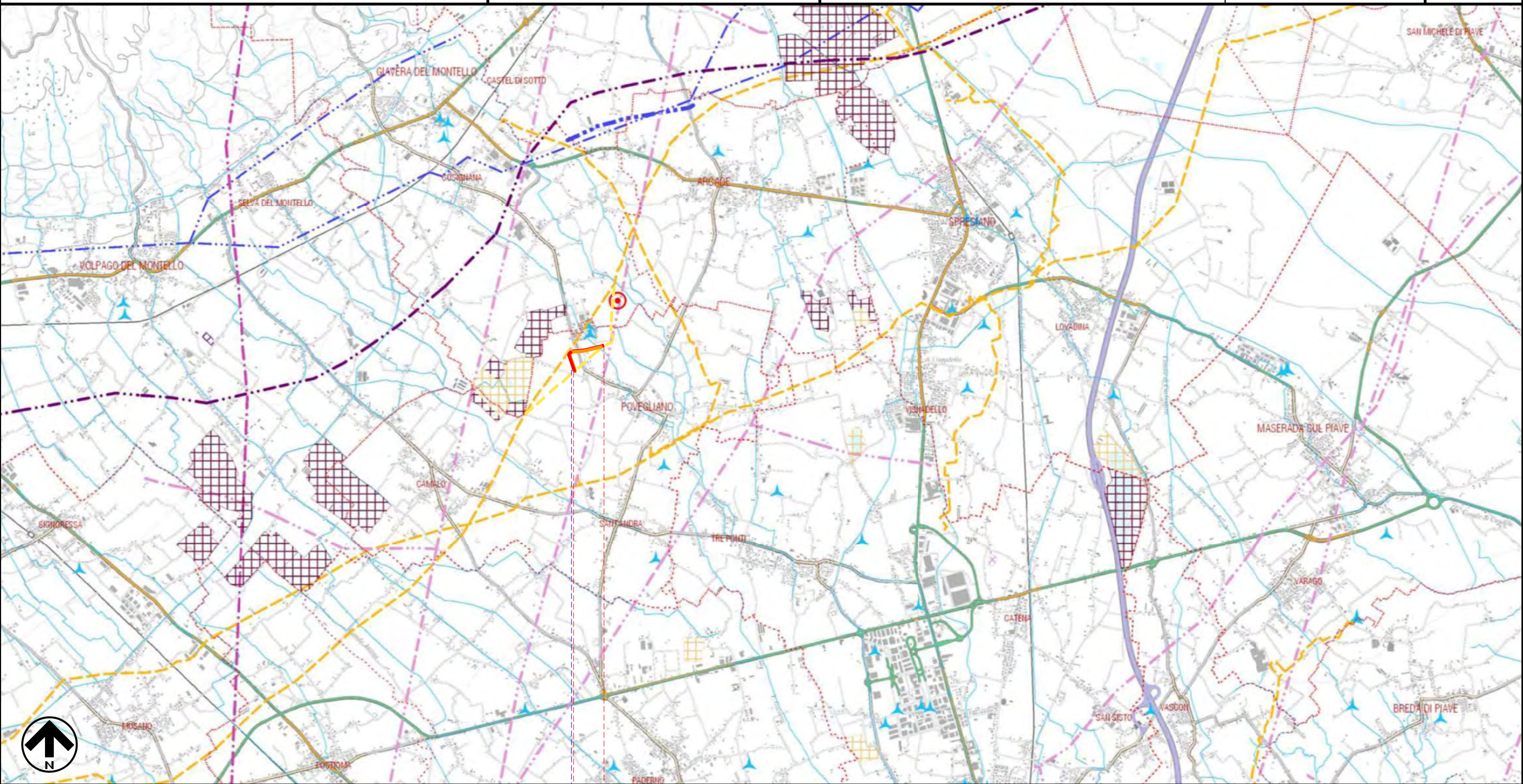
Metanodotti: Pot. TARVISIO-SERGNANO DN 1050
 Pot. Importazione da C.S.I. DN 1200
 Varianti per SUPERSTRADA PEDEMONTANA VENETA - INT. n. 22-23
 STRUMENTI DI TUTELA E PIANIFICAZIONE PROVINCIALE P.T.C.P. Tav.2.2.B
 Aree soggette ad attivita' antropiche



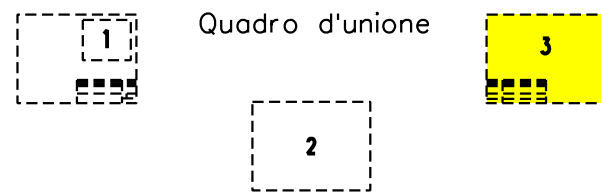
0	31/07/18	EMISSIONE	A.GHIRARDI	A.GHIRARDI	DE MARTIN	
INDICE	DATA	R E V I S I O N I		ELABORATO	VERIFICATO	APPROVATO
			Dis.	8312/K VEN		
			Comm.	NR/17433/R-L11-12		

Foglio
2
 di 3
 Scala
 1:50000

Il presente disegno e' di proprieta' aziendale - La Societa' tutelera' i propri diritti a termine di legge.



0 0+725
POVEGLIANO TREVISO
● SUPERSTRADA PEDEMONTANA VENETA



0	31/07/18	EMISSIONE	A.GHIRARDI	A.GHIRARDI	DE MARTIN
INDICE	DATA	R E V I S I O N I	ELABORATO	VERIFICATO	APPROVATO
			Dis. 8312/K VEN		
			Comm. NR/17433/R-L11-12		

LEGENDA

SIMBOLOGIA CARTOGRAFICA

- | | | | |
|--|---|--|---|
| | Metanodotto in progetto DN 1050 | | Metanodotto in progetto DN 1200 |
| | Metanodotti in esercizio | | Altre condotte di terzi |
| | Metanodotti da porre fuori esercizio e recuperare | | Gallerie, Tunnel, Mini-Microtunnel, Raise Boring e T.O.C. |
| | Aree impianti stacco-terminale in progetto | | Impianti di linea in progetto |
| | Aree impianti stacco-terminale esistenti | | Impianti di linea su rete in esercizio |
| | Piazzola di stoccaggio tubazioni | | Impianti di linea da porre fuori esercizio e recuperare |
| | Limite sovrapposizione fogli | | Depositi temporanei |
| | | | Tracciato e opere accessorie in progetto Superstrada Pedemontana Veneta |

SIMBOLOGIA MECCANICA

- Punto di intercettazione di linea (P.I.L.)
- Punto di intercettazione di derivazione importante (P.I.D.I.)
- Punto di intercettazione di derivazione semplice con stacco da P.I.L. (P.I.D.S.)
- Punto di intercettazione e derivazione semplice con stacco da Linea (P.I.D.S.)
- Punto di intercettazione con discaggio di allacciamento (P.I.D.A.)
- Punto predisposto per il discaggio di allacciamento (P.P.D.A.)
- Punto di sezionamento elettrico terminale (P.S.E.T.)
- Stazione predisposta per lancio e ricevimento PIG
- Impianto di riduzione/regolazione della pressione

LEGENDA CARTOGRAFIA

-
-
- Attività antropiche**
 -
 -
 -
 -
-
-
-
- Elettrodotti**
 -
 -
 -
 -
 -
 -
 -
- Viabilità esistente - Classificazione tecnico funzionale**
 -
 -
 -
 -
 -
 -

Il presente disegno è di proprietà aziendale - La Società tutelerà i propri diritti a termine di legge.

Progressiva chilometrica	N.	
Comuni		
Province		
Impianti	TIPO - N. - PROGR. km	TIPO - N. - ESISTENTE
Attraversamenti	TIPOLOGIA ATTRAVERSATA (SS n. **, corso d'acqua, ferrovia, ecc.)	
Aree soggette a v.p.e.		
Aree in occupazione temporanea	Strade-Piste-Piazzole	
	Allargamenti	