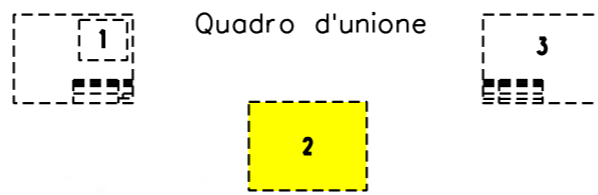


COROGRAFIA Scala 1:100.000



0	31/07/18	EMISSIONE	A.GHIRARDI	A.GHIRARDI	DE MARTIN
INDICE	DATA	REVISIONI	ELABORATO	VERIFICATO	APPROVATO
			Dis. 8312/L VEN		
			Fg. 1 di 3		
Metanodotti: Pot. TARVISIO-SERGNANO DN 1050 Pot. Importazione da C.S.I. DN 1200 Varianti DN 1050 e DN 1200 per interferenza con SUPERSTRADA PEDEMONTANA VENETA INT. n. 22-23			Comm. NR/17433/R-L11-12		
			INDICE	0	
			Scala	1:50000	
STRUMENTI DI TUTELA E PIANIFICAZIONE PROVINCIALE PTCP Tav.2.3.B Rischio di incidente industriale rilevante			Sostituisce il Sostituito dal		

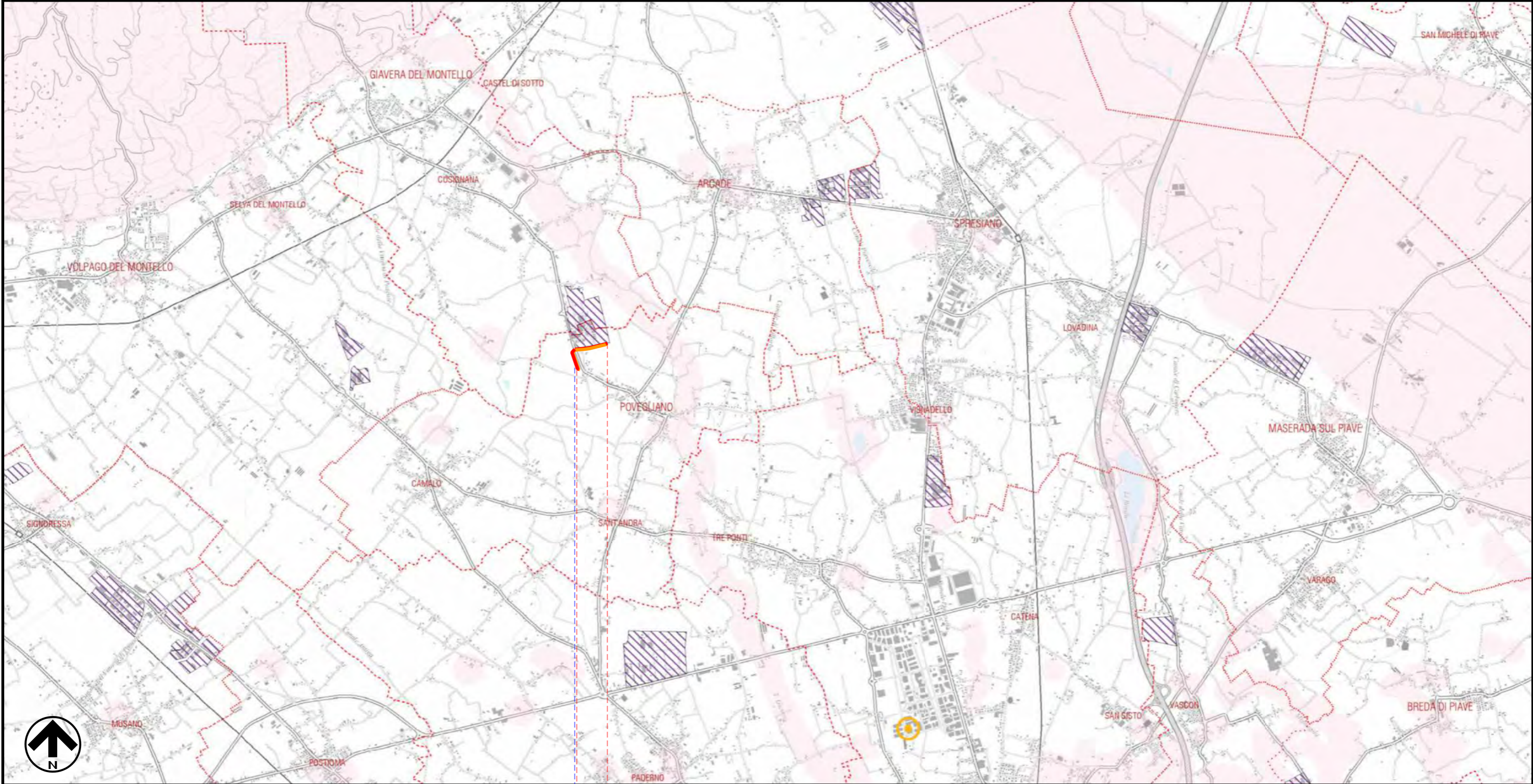
Metanodotti: Pot. TARVISIO-SERGNANO DN 1050
 Pot. Importazione da C.S.I. DN 1200
 Varianti per SUPERSTRADA PEDEMONTANA VENETA - INT. n. 22-23
 STRUMENTI DI TUTELA E PIANIFICAZIONE PROVINCIALE PTCV Tav.2.3.B
 Rischio di incidente industriale rilevante



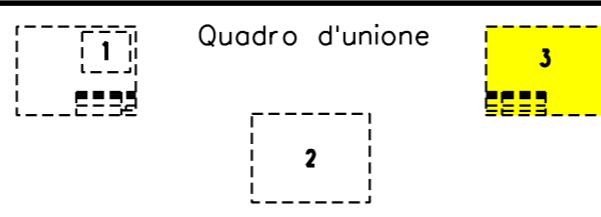
0	31/07/18	EMISSIONE	A.GHIRARDI	A.GHIRARDI	DE MARTIN
INDICE	DATA	REVISIONI	ELABORATO	VERIFICATO	APPROVATO
			Dis.	8312/L VEN	
			Comm.	NR/17433/R-L11-12	

Foglio
2
 di 3
 Scala
 1:50000

Il presente disegno e' di proprieta' aziendale - La Societa' tutelera' i propri diritti a termine di legge.



0 0+725
 POVEGLIANO
 TREVISO
 ● SUPERSTRADA PEDEMONTANA VENETA



0	31/07/18	EMISSIONE	A.GHIRARDI	A.GHIRARDI	DE MARTIN
INDICE	DATA	REVISIONI	ELABORATO	VERIFICATO	APPROVATO
			Dis. 8312/L VEN		
			Comm. NR/17433/R-L11-12		

LEGENDA

SIMBOLOGIA CARTOGRAFICA

- | | | | |
|--|---|--|---|
| | Metanodotto in progetto DN 1050 | | Metanodotto in progetto DN 1200 |
| | Metanodotti in esercizio | | Altre condotte di terzi |
| | Metanodotti da porre fuori esercizio e recuperare | | Gallerie, Tunnel, Mini-Microtunnel, Raise Boring e T.O.C. |
| | Aree impianti stacco-terminale in progetto | | Impianti di linea in progetto |
| | Aree impianti stacco-terminale esistenti | | Impianti di linea su rete in esercizio |
| | Piazzola di stoccaggio tubazioni | | Impianti di linea da porre fuori esercizio e recuperare |
| | Limite sovrapposizione fogli | | Depositi temporanei |
| | | | Tracciato e opere accessorie in progetto Superstrada Pedemontana Veneta |

SIMBOLOGIA MECCANICA

- Punto di intercettazione di linea (P.I.L.)
- Punto di intercettazione di derivazione importante (P.I.D.I.)
- Punto di intercettazione di derivazione semplice con stacco da P.I.L. (P.I.D.S.)
- Punto di intercettazione e derivazione semplice con stacco da Linea (P.I.D.S.)
- Punto di intercettazione con discaggio di allacciamento (P.I.D.A.)
- Punto predisposto per il discaggio di allacciamento (P.P.D.A.)
- Punto di sezionamento elettrico terminale (P.S.E.T.)
- Stazione predisposta per lancio e ricevimento PIG
- Impianto di riduzione/regolazione della pressione

LEGENDA CARTOGRAFIA

- Confine provinciale
 - Confini comunali
- Rischio incidenti industriali rilevanti**
 Stabilimenti esistenti soggetti al D.Lgs. 238/2005
- Articolo 6
 - Articolo 8
- Zone di incompatibilità ambientale assoluta
- Beni paesaggistici e ambientali**
 Zone umide (*fascia di rispetto 150 m*)
 Laghi (*fascia di rispetto 300 m*)
 Fiumi tutelati (*fascia di rispetto 150 m*)
 Parchi delle ville storiche (*fascia di rispetto 100 m*)
- Uso del suolo**
 Sistema forestale e boschivo - aree boscate (*fascia di rispetto 100 m*)
- Aree naturali protette**
 Zone di tutela naturalistica - Rete Natura 2000 (*fascia di rispetto 100 m*)
 Ambiti dei parchi regionali (Parco del Sile, Parco del Cansiglio) (*fascia di rispetto 100 m*)
 Parchi proposti dal PTCP (Parco della Storga, Parco del Terraglio, Parco di Mogliano Veneto) (*fascia di rispetto 100 m*)
- Risorsa idrica superficiale**
 Risorgive (*fascia di rispetto 150 m*)
 Bassure di risorgiva (*fascia di rispetto 150 m*)
 Sorgenti (*fascia di rispetto 200 m se captate ad usi potabili, altrimenti 150 m*)
 Cave attive e estinte - corpi idrici (*fascia di rispetto 150 m*)
- Risorsa idrica profonda**
 Pozzi di captazione ad uso potabile (*fascia di rispetto 200 m*)
- Altri elementi previsti dal D.Lgs 9 Maggio 2001**
 Aree a pericolosità idraulica - P1, P1 da piene storiche, P2, P3 e P4
 Sensibilità alla franosità - Alta e media sensibilità
- Area produttiva confermata ampliabile dal PTCP

Il presente disegno è di proprietà aziendale - La Società tutelerà i propri diritti a termine di legge.

Progressiva chilometrica	N.	
Comuni		
Province		
Impianti	TIPO - N. - PROGR. km	TIPO - N. - ESISTENTE
Attraversamenti	TIPOLOGIA ATTRAVERSATA (SS n. **, corso d'acqua, ferrovia, ecc.)	
Aree soggette a v.p.e.		
Aree in occupazione temporanea	Strade-Piste-Piazzole	Allargamenti