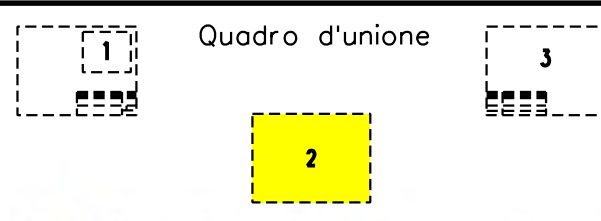


COROGRAFIA Scala 1:100.000




0	31/07/18	EMISSIONE	A.GHIRARDI	A.GHIRARDI	DE MARTIN		
INDICE	DATA	R E V I S I O N I			ELABORATO	VERIFICATO	APPROVATO
			Dis. 8312/P VEN				
			Fg. 1 di 3				
Metanodotti: Pot. TARVISIO-SERGNANO DN 1050 Pot. Importazione da C.S.I. DN 1200 Varianti DN 1050 e DN 1200 per interferenza con SUPERSTRADA PEDEMONTANA VENETA INT. n. 22-23			Comm. NR/17433/R-L11-12				
STRUMENTI DI TUTELA E PIANIFICAZIONE PROVINCIALE PTCP Tav.4.1.B Sistema Insediativo-Infrastrutturale			Sostituisce il Sostituito dal				
INDICE	0						
Scala			1 : 50000				

Metanodotti: Pot. TARVISIO-SERGNANO DN 1050
 Pot. Importazione da C.S.I. DN 1200
 Varianti per SUPERSTRADA PEDEMONTANA VENETA - INT. n. 22-23
 STRUMENTI DI TUTELA E PIANIFICAZIONE PROVINCIALE P.T.C.P. Tav.4.1.B
 Sistema Insediativo-Infrastrutturale



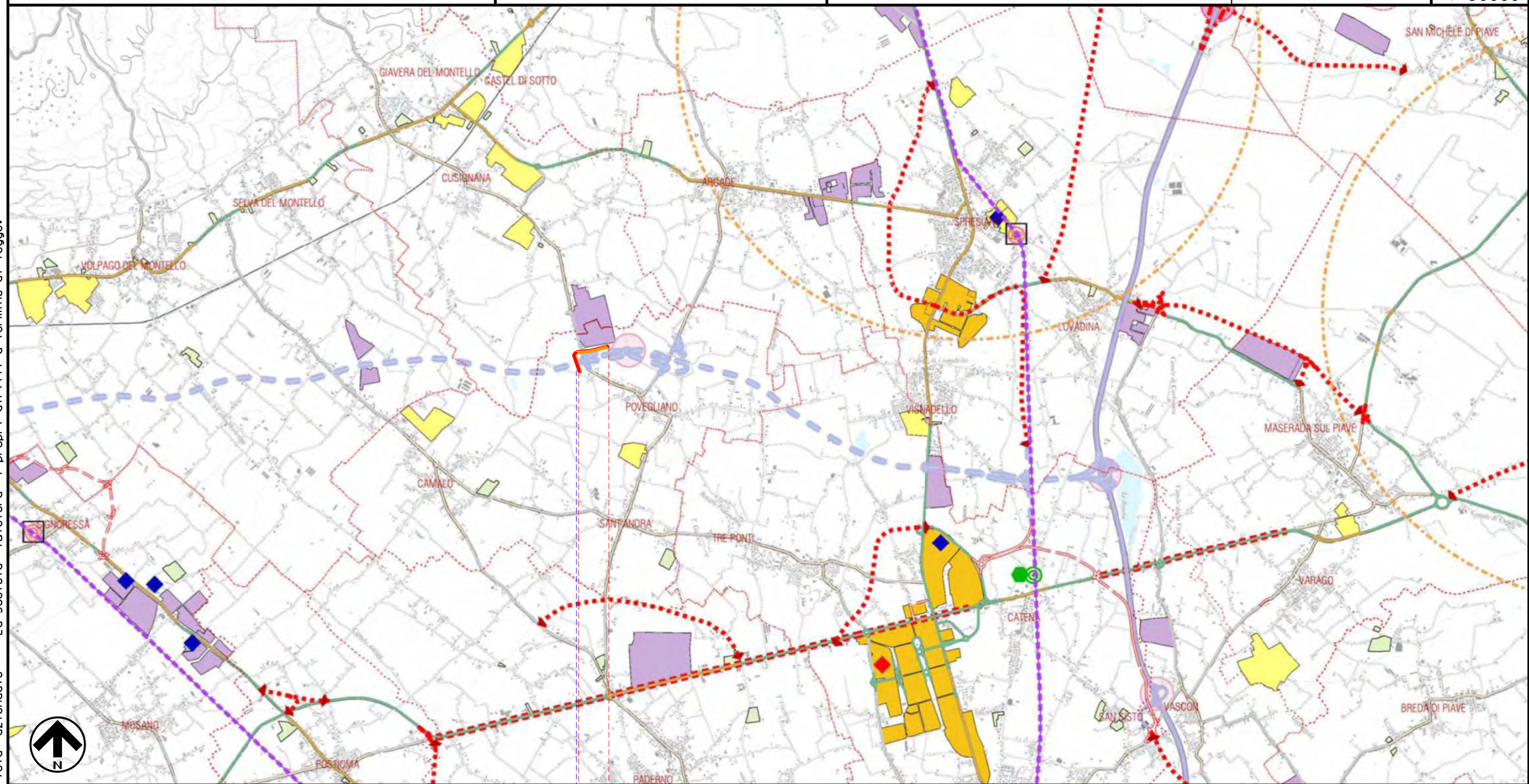
0	31/07/18	EMISSIONE
INDICE	DATA	REVISIONI



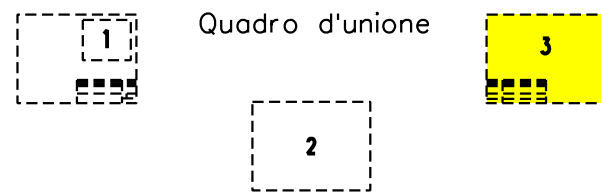
A.GHIRARDI	A.GHIRARDI	DE MARTIN
ELABORATO	VERIFICATO	APPROVATO
Dis.	8312/P VEN	
Comm.	NR/17433/R-L11-12	

Foglio
2
 di 3
 Scala
 1:50000

Il presente disegno e' di proprieta' aziendale - La Societa' tutelera' i propri diritti a termine di legge.



0 0+725
 POVEGLIANO
 TREVISO
 ● SUPERSTRADA PEDEMONTANA VENETA



0	31/07/18	EMISSIONE	A.GHIRARDI	A.GHIRARDI	DE MARTIN
INDICE	DATA	REVISIONI	ELABORATO	VERIFICATO	APPROVATO
			Dis. 8312/P VEN		
			Comm. NR/17433/R-L11-12		

LEGENDA

SIMBOLOGIA CARTOGRAFICA

- | | | | |
|--|---|--|---|
| | Metanodotto in progetto DN 1050 | | Metanodotto in progetto DN 1200 |
| | Metanodotti in esercizio | | Altre condotte di terzi |
| | Metanodotti da porre fuori esercizio e recuperare | | Gallerie, Tunnel, Mini-Microtunnel, Raise Boring e T.O.C. |
| | Aree impianti stacco-terminale in progetto | | Impianti di linea in progetto |
| | Aree impianti stacco-terminale esistenti | | Impianti di linea su rete in esercizio |
| | Piazzola di stoccaggio tubazioni | | Impianti di linea da porre fuori esercizio e recuperare |
| | Limite sovrapposizione fogli | | Depositi temporanei |
| | | | Tracciato e opere accessorie in progetto Superstrada Pedemontana Veneta |

SIMBOLOGIA MECCANICA

- | | |
|--|--|
| | Punto di intercettazione di linea (P.I.L.) |
| | Punto di intercettazione di derivazione importante (P.I.D.I.) |
| | Punto di intercettazione di derivazione semplice con stacco da P.I.L. (P.I.D.S.) |
| | Punto di intercettazione e derivazione semplice con stacco da Linea (P.I.D.S.) |
| | Punto di intercettazione con discaggio di allacciamento (P.I.D.A.) |
| | Punto predisposto per il discaggio di allacciamento (P.P.D.A.) |
| | Punto di sezionamento elettrico terminale (P.S.E.T.) |
| | Stazione predisposta per lancio e ricevimento PIG |
| | Impianto di riduzione/regolazione della pressione |

LEGENDA CARTOGRAFIA

- | | |
|--|--|
| <p>Sistema infrastrutturale stradale
 Classificazione tecnico funzionale della viabilità esistente</p> <ul style="list-style-type: none"> Classe A Classe B Classe C Classe E Classe F Classe F - urbana <p>Viabilità in progetto e in fase di realizzazione</p> <ul style="list-style-type: none"> Autostrade Autostrade - ricalibratura Viabilità di interesse provinciale Viabilità di interesse provinciale - ricalibratura <p><i>Fonte del tracciato della Superstrada Pedemontana Veneta: Aggiornamento Progetto Preliminare - giugno 2006</i></p> <p>Viabilità di piano</p> <ul style="list-style-type: none"> Viabilità di interesse provinciale Viabilità di interesse provinciale - ricalibratura Area critica per la viabilità <p>Nodi infrastrutturali</p> <ul style="list-style-type: none"> Nodi infrastrutturali esistenti Nodi infrastrutturali - proposte di piano <p>Sistema infrastrutturale ferroviario</p> <ul style="list-style-type: none"> Linea ferroviaria esistente Tratti SFMR Proposta di metropolitana leggera Stazioni ferroviarie esistenti Stazioni SFMR Stazioni SFMR di progetto | <p>Sistema produttivo
 Aree produttive confermate ampliabili</p> <ul style="list-style-type: none"> Area produttiva confermata ampliabile <p>Aree produttive non ampliabili</p> <ul style="list-style-type: none"> Area con destinazione terziaria prevalente Area con superficie > 50.000 mq Area con superficie < 50.000 mq <p>Sistema logistico</p> <ul style="list-style-type: none"> Interporto di secondo livello Terminal intermodale principale Terminal intermodale secondario Terminal intermodale da riattivare Scalo merci Area Treviso-Servizi <p>Altre componenti</p> <ul style="list-style-type: none"> Parcheggi scambiatori in progetto Grandi strutture di vendita Parchi commerciali |
|--|--|

Il presente disegno è di proprietà aziendale - La Società tutelerà i propri diritti a termine di legge.

Progressiva chilometrica	N.	
Comuni		
Province		
Impianti	TIPO - N. - PROGR. km	TIPO - N. - ESISTENTE
Attraversamenti	TIPOLOGIA ATTRAVERSATA (SS n. **, corso d'acqua, ferrovia, ecc.)	
Aree soggette a v.p.e.		
Aree in occupazione temporanea	Strade-Piste-Piazzole	
	Allargamenti	