

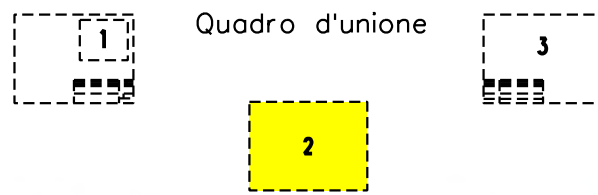
COROGRAFIA Scala 1:100.000



O	31/07/18	EMISSIONE	A.GHIRARDI	A.GHIRARDI	DE MARTIN		
INDICE	DATA	R E V I S I O N I			ELABORATO	VERIFICATO	APPROVATO
			Dis. 8312/Q VEN				
			Fg. 1 di 3				
Metanodotti: Pot. TARVISIO-SERGNANO DN 1050 Pot. Importazione da C.S.I. DN 1200 Varianti DN 1050 e DN 1200 per interferenza con SUPERSTRADA PEDEMONTANA VENETA INT. n. 22-23			Comm. NR/17433/R-L11-12				
			INDICE	0			
STRUMENTI DI TUTELA E PIANIFICAZIONE PROVINCIALE PTCP Tav.4.3.IIIV Carta delle Ville Venete, complessi ed edifici di pregio architettonico			Scala 1:20000				
			Sostituisce il .....				
			Sostituito dal .....				



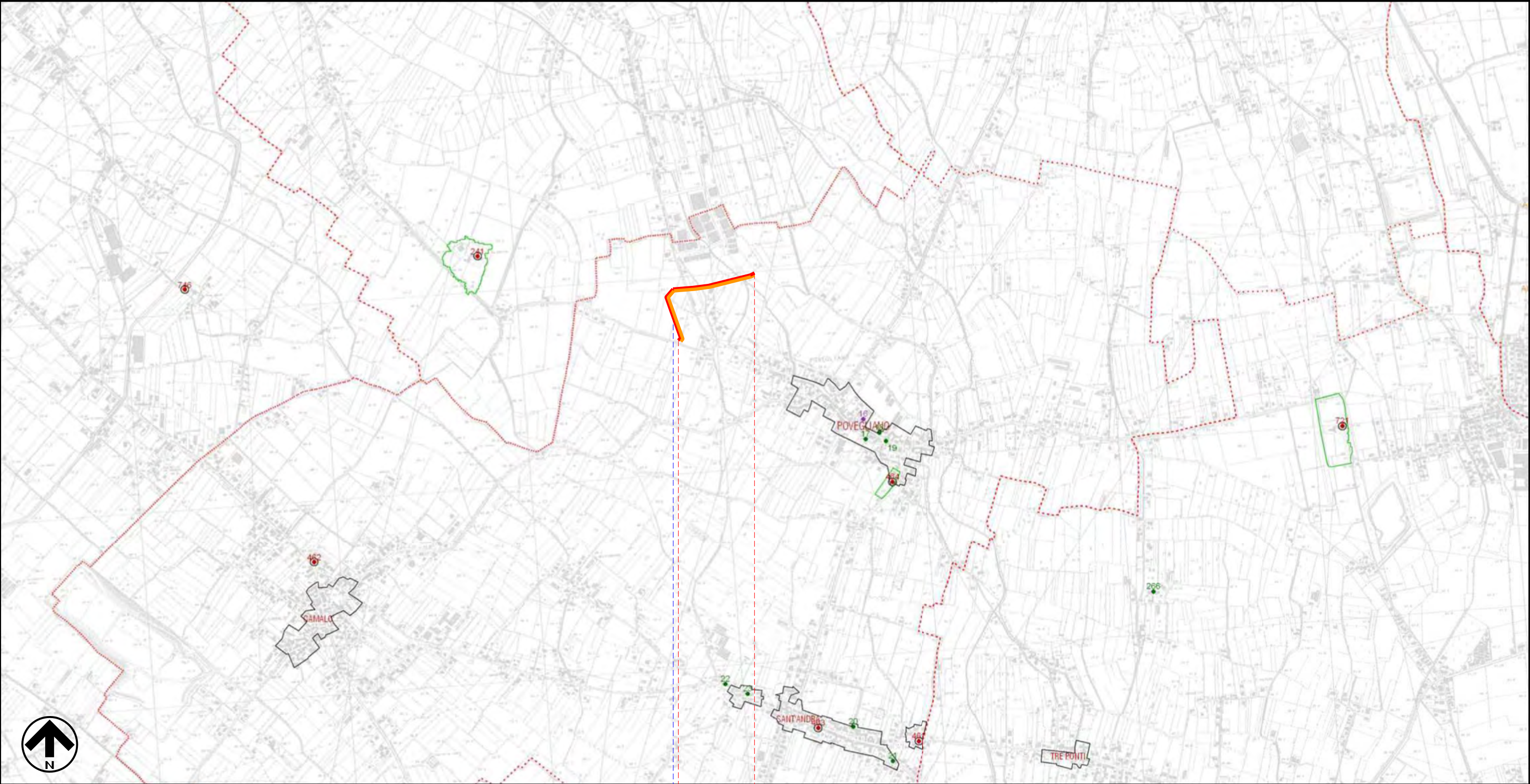
Metanodotti: Pot. TARVISIO-SERGNANO DN 1050  
 Pot. Importazione da C.S.I. DN 1200  
 Varianti per SUPERSTRADA PEDEMONTANA VENETA - INT. n. 22-23  
 STRUMENTI DI TUTELA E PIANIFICAZIONE PROVINCIALE PTCP Tav.4.3.IIIV  
 Carta delle Ville Venete,  
 complessi ed edifici di pregio architettonico



0	31/07/18	EMISSIONE	A.GHIRARDI	A.GHIRARDI	DE MARTIN
INDICE	DATA	REVISIONI	ELABORATO	VERIFICATO	APPROVATO
			Dis.	8312/Q VEN	
			Comm.	NR/17433/R-L11-12	

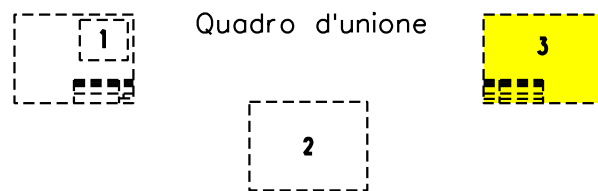
Foglio  
**2**  
 di 3  
 Scala  
 1:20000

Il presente disegno e' di proprieta' aziendale - La Societa' tutelera' i propri diritti a termine di legge.



0      0+725  
 POVEGLIANO  
 TREVISO  
 ● SUPERSTRADA PEDEMONTANA VENETA





0	31/07/18	EMISSIONE	A.GHIRARDI	A.GHIRARDI	DE MARTIN
INDICE	DATA	REVISIONI	ELABORATO	VERIFICATO	APPROVATO
			Dis. 8312/Q VEN		
			Comm. NR/17433/R-L11-12		

LEGENDA

SIMBOLOGIA CARTOGRAFICA

- |  |   |  |   |
|--|---|--|---|
|  | Metanodotto in progetto DN 1050                   |  | Metanodotto in progetto DN 1200   |
|  | Metanodotti in esercizio                          |  | Altre condotte di terzi   |
|  | Metanodotti da porre fuori esercizio e recuperare |  | Gallerie, Tunnel, Mini-Microtunnel, Raise Boring e T.O.C.               |
|  | Aree impianti stacco-terminale in progetto        |  | Impianti di linea in progetto   |
|  | Aree impianti stacco-terminale esistenti          |  | Impianti di linea su rete in esercizio                                  |
|  | Piazzola di stoccaggio tubazioni                  |  | Impianti di linea da porre fuori esercizio e recuperare                 |
|  | Limite sovrapposizione fogli                      |  | Depositi temporanei   |
|  |   |  | Tracciato e opere accessorie in progetto Superstrada Pedemontana Veneta |

SIMBOLOGIA MECCANICA

- |  |  |
|--|--|
|  | Punto di intercettazione di linea (P.I.L.)                                       |
|  | Punto di intercettazione di derivazione importante (P.I.D.I.)                    |
|  | Punto di intercettazione di derivazione semplice con stacco da P.I.L. (P.I.D.S.) |
|  | Punto di intercettazione e derivazione semplice con stacco da Linea (P.I.D.S.)   |
|  | Punto di intercettazione con discaggio di allacciamento (P.I.D.A.)               |
|  | Punto predisposto per il discaggio di allacciamento (P.P.D.A.)                   |
|  | Punto di sezionamento elettrico terminale (P.S.E.T.)                             |
|  | Stazione predisposta per lancio e ricevimento PIG                                |
|  | Impianto di riduzione/regolazione della pressione                                |

LEGENDA CARTOGRAFIA

- |  |  |
|--|--|
|  | Confine provinciale  |
|  | Confini comunali   |
|  | Perimetrazioni Centri Storici  |
|  | Codice Ville Venete (vedi elenco in app. 9 dell'all. "M")  |
|  | Ville Venete   |
|  | Ville Venete segnalate dal Comune  |
|  | Perimetrazione Parco Ville Venete (rilevati da ortofoto)   |
|  | Codice Complessi ed Edifici di pregio architettonico segnalati dal Comune come vincolati (vedi elenco in app. 11 dell'all. "M")                                      |
|  | Complessi ed Edifici di pregio architettonico Vincolati segnalati dal Comune   |
|  | Codice Complessi ed Edifici di pregio architettonico segnalati dal Comune con Grado di Protezione di 1° livello (vedi elenco in app. 11 dell'all. "M")               |
|  | Complessi ed Edifici di pregio architettonico con Grado di Protezione di 1° livello segnalati dal Comune   |
|  | Codice Complessi ed Edifici di pregio architettonico segnalati dal Comune con Grado di Protezione di 2° livello (vedi elenco in app. 11 dell'all. "M")               |
|  | Complessi ed Edifici di pregio architettonico con Grado di Protezione di 2° livello segnalati dal Comune   |
|  | Codice Complessi ed Edifici di pregio architettonico rilevati dalla Provincia per valutazione diretta e ricerca bibliografica (vedi elenco in app. 12 dell'all. "M") |
|  | Complessi ed Edifici di pregio architettonico rilevati dalla Provincia per valutazione diretta e ricerca bibliografica   |
|  | Codice Complessi ed Edifici di Archeologia industriale (vedi elenco in app. 15 dell'all. "M")  |
|  | Complessi ed Edifici di Archeologia industriale  |
|  | Centri ad alta concentrazione di edificato di interesse architettonico   |

Il presente disegno è di proprietà aziendale - La Società tutelerà i propri diritti a termine di legge.

Progressiva chilometrica	N.	
Comuni		
Province		
Impianti	TIPO - N. - PROGR. km	TIPO - N. - ESISTENTE
Attraversamenti	 <small>TIPOLOGIA ATTRAVERSATA (SS n. **, corso d'acqua, ferrovia, ecc.)</small>	
Aree soggette a v.p.e.		
Aree in occupazione temporanea	Strade-Piste-Piazzole	
	Allargamenti	