

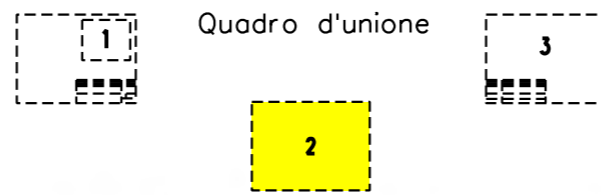
COROGRAFIA Scala 1:100.000



0	31/07/18	EMISSIONE	A.GHIRARDI	A.GHIRARDI	DE MARTIN		
INDICE	DATA	R E V I S I O N I			ELABORATO	VERIFICATO	APPROVATO
			Dis. 8312/V VEN				
			Fg. 1 di 3				
Metanodotti: Pot. TARVISIO-SERGNANO DN 1050 Pot. Importazione da C.S.I. DN 1200 Varianti DN 1050 e DN 1200 per interferenza con SUPERSTRADA PEDEMONTANA VENETA INT. n. 22-23			Comm. NR/17433/R-L11-12				
			INDICE	0			
PIANO DI ASSETTO DEL TERRITORIO PAT Tav. 3 Comune di Povegliano - Carta delle Fragilita'			Scala 1:10000				
			Sostituisce il .....				
			Sostituito dal .....				

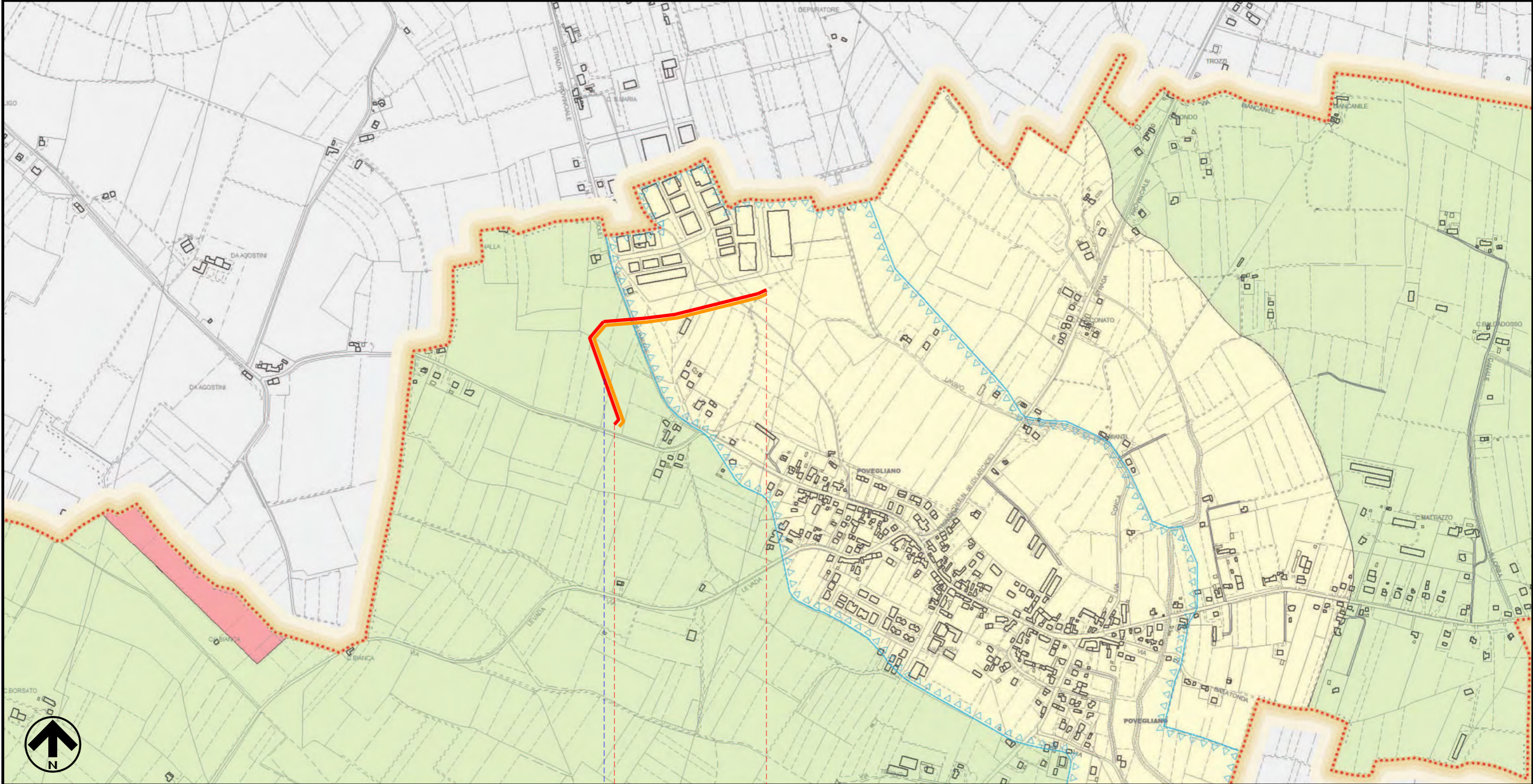


Metanodotti: Pot. TARVISIO-SERGNANO DN 1050  
 Pot. Importazione da C.S.I. DN 1200  
 Varianti per SUPERSTRADA PEDEMONTANA VENETA - INT. n. 22-23  
 PIANO DI ASSETTO DEL TERRITORIO PAT Tav. 3  
 Comune di Povegliano - Carta delle Fragilita'



0	31/07/18	EMISSIONE	A.GHIRARDI	A.GHIRARDI	DE MARTIN
INDICE	DATA	REVISIONI	ELABORATO	VERIFICATO	APPROVATO
			Dis.	8312/V VEN	
			Comm.	NR/17433/R-L11-12	

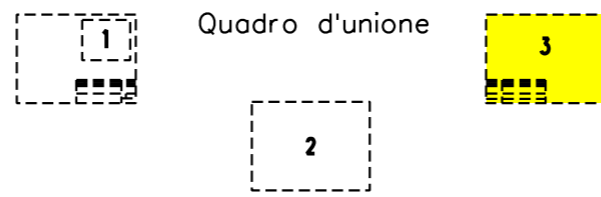
Foglio  
**2**  
 di 3  
 Scala  
 1:10000



0 0+725  
 POVEGLIANO  
 TREVISO  
 ● SUPERSTRADA PEDEMONTANA VENETA

Il presente disegno e' di proprieta' aziendale - La Societa' tutelera' i propri diritti a termine di legge.





0	31/07/18	EMISSIONE	A.GHIRARDI	A.GHIRARDI	DE MARTIN
INDICE	DATA	R E V I S I O N I	ELABORATO	VERIFICATO	APPROVATO
			Dis. 8312/V VEN		
			Comm. NR/17433/R-L11-12		

LEGENDA

SIMBOLOGIA CARTOGRAFICA

- |  |   |  |   |
|--|---|--|---|
|  | Metanodotto in progetto DN 1050                   |  | Metanodotto in progetto DN 1200   |
|  | Metanodotti in esercizio                          |  | Altre condotte di terzi   |
|  | Metanodotti da porre fuori esercizio e recuperare |  | Gallerie, Tunnel, Mini-Microtunnel, Raise Boring e T.O.C.               |
|  | Aree impianti stacco-terminale in progetto        |  | Impianti di linea in progetto   |
|  | Aree impianti stacco-terminale esistenti          |  | Impianti di linea su rete in esercizio                                  |
|  | Piazzola di stoccaggio tubazioni                  |  | Impianti di linea da porre fuori esercizio e recuperare                 |
|  | Limite sovrapposizione fogli                      |  | Depositi temporanei   |
|  |   |  | Tracciato e opere accessorie in progetto Superstrada Pedemontana Veneta |

SIMBOLOGIA MECCANICA

- Punto di intercettazione di linea (P.I.L.)
- Punto di intercettazione di derivazione importante (P.I.D.I.)
- Punto di intercettazione di derivazione semplice con stacco da P.I.L. (P.I.D.S.)
- Punto di intercettazione e derivazione semplice con stacco da Linea (P.I.D.S.)
- Punto di intercettazione con discaggio di allacciamento (P.I.D.A.)
- Punto predisposto per il discaggio di allacciamento (P.P.D.A.)
- Punto di sezionamento elettrico terminale (P.S.E.T.)
- Stazione predisposta per lancio e ricevimento PIG
- Impianto di riduzione/regolazione della pressione

LEGENDA CARTOGRAFIA

- Limite amministrativo del comune
- COMPATIBILITA' GEOLOGICA**
- Terreni idonei **ART. 11**  
Comma n°2
  - Terreni idonei a condizione **ART. 11**  
Comma n°3
  - Terreni non idonei **ART. 11**  
Comma n°4
- AREE A DISSESTO**
- Area a dissesto idrogeologico **ART. 12**  
Comma n°1

Il presente disegno è di proprietà aziendale - La Società tutela i propri diritti a termine di legge.

Progressiva chilometrica	<b>N.</b>	
Comuni		
Province		
Impianti	TIPO - N. - PROGR. km	TIPO - N. - ESISTENTE
Attraversamenti	TIPOLOGIA ATTRAVERSATA (SS n. **, corso d'acqua, ferrovia, ecc.)	
Aree soggette a v.p.e.		
Aree in occupazione temporanea	Strade-Piste-Piazzole	
	Allargamenti	