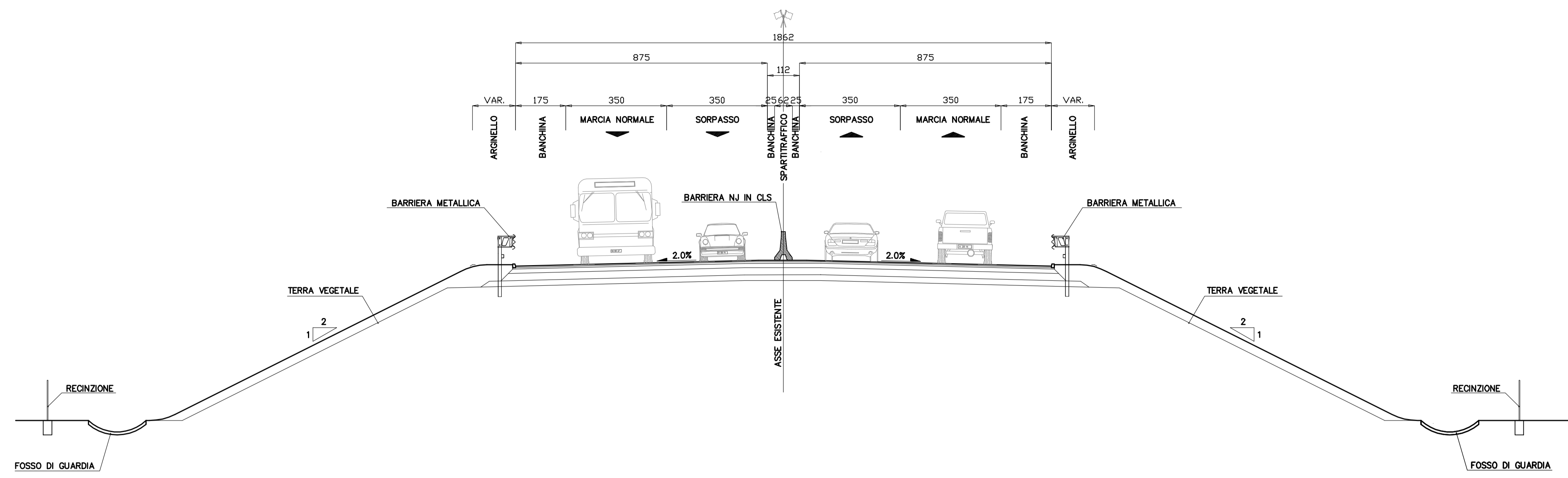
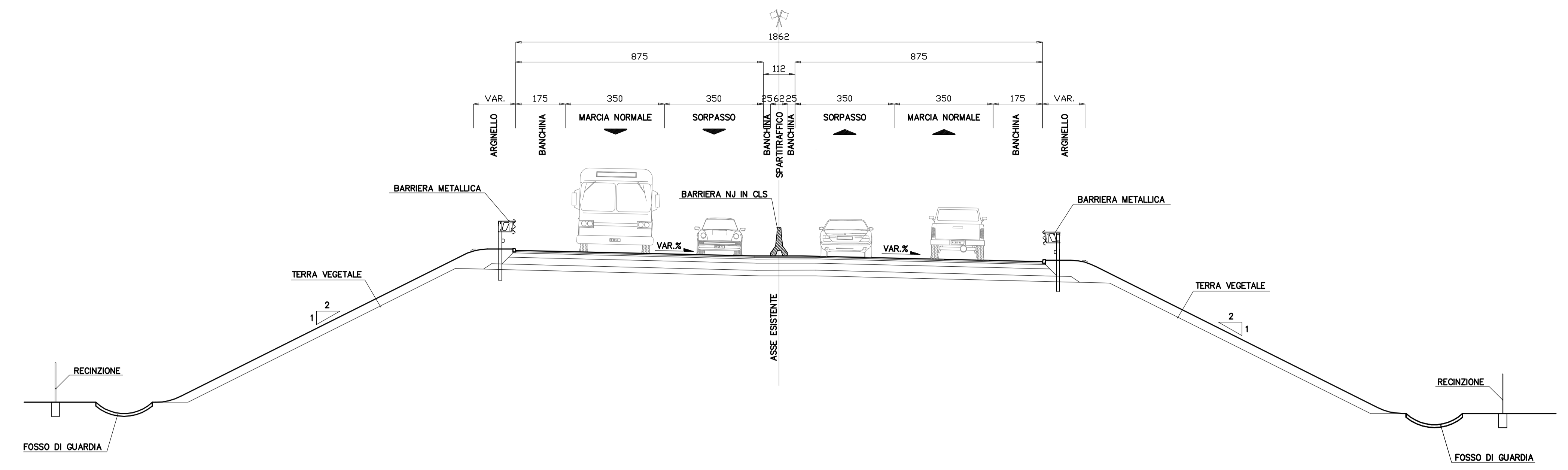


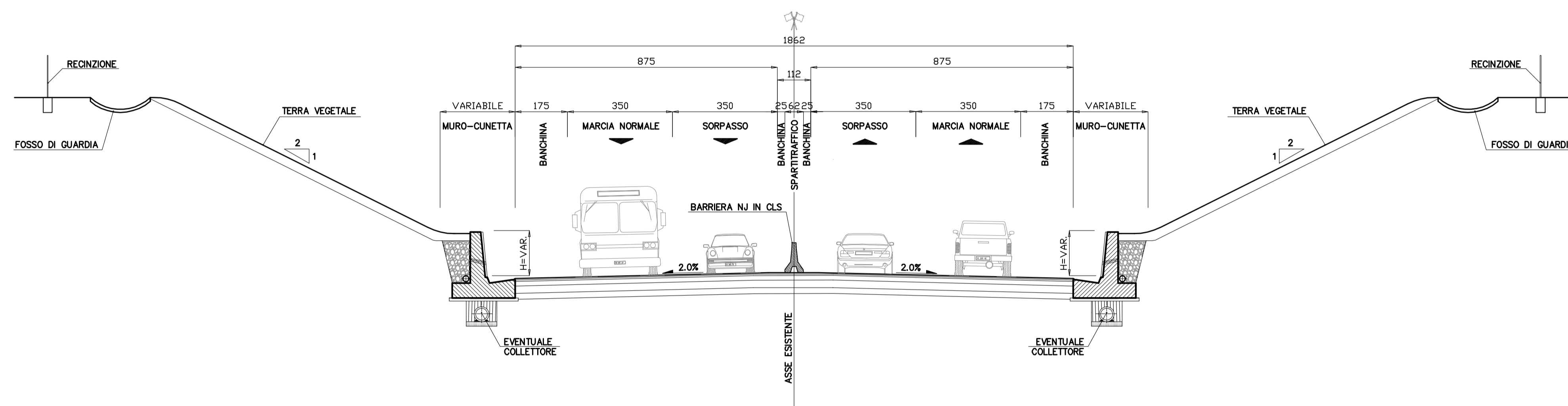
SEZIONE TIPO IN RILEVATO (RETTIFILO) – scala 1:100



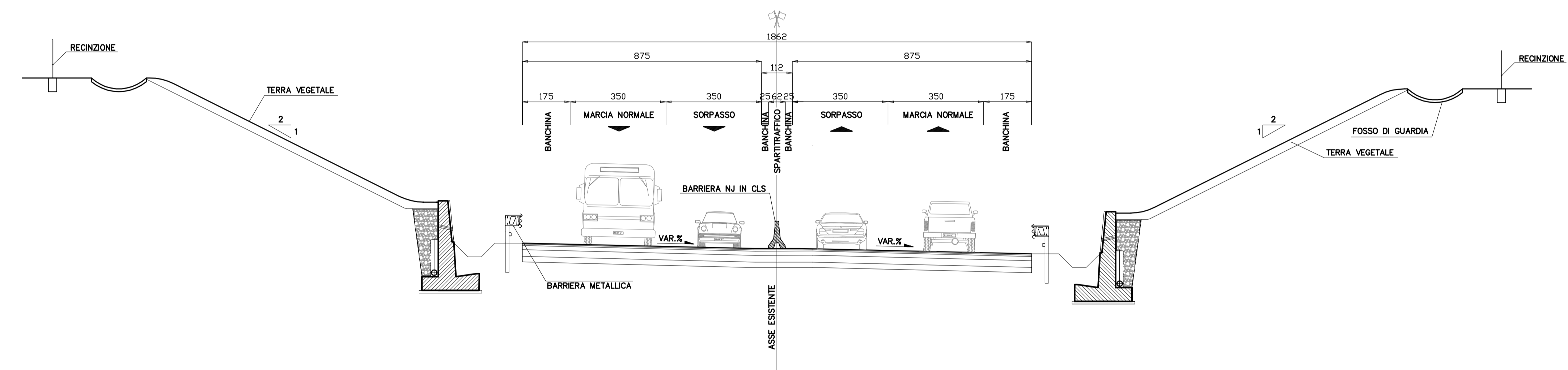
SEZIONE TIPO IN RILEVATO (CURVA) – scala 1:100



SEZIONE TIPO IN SCAVO (RETTIFILO) – scala 1:100



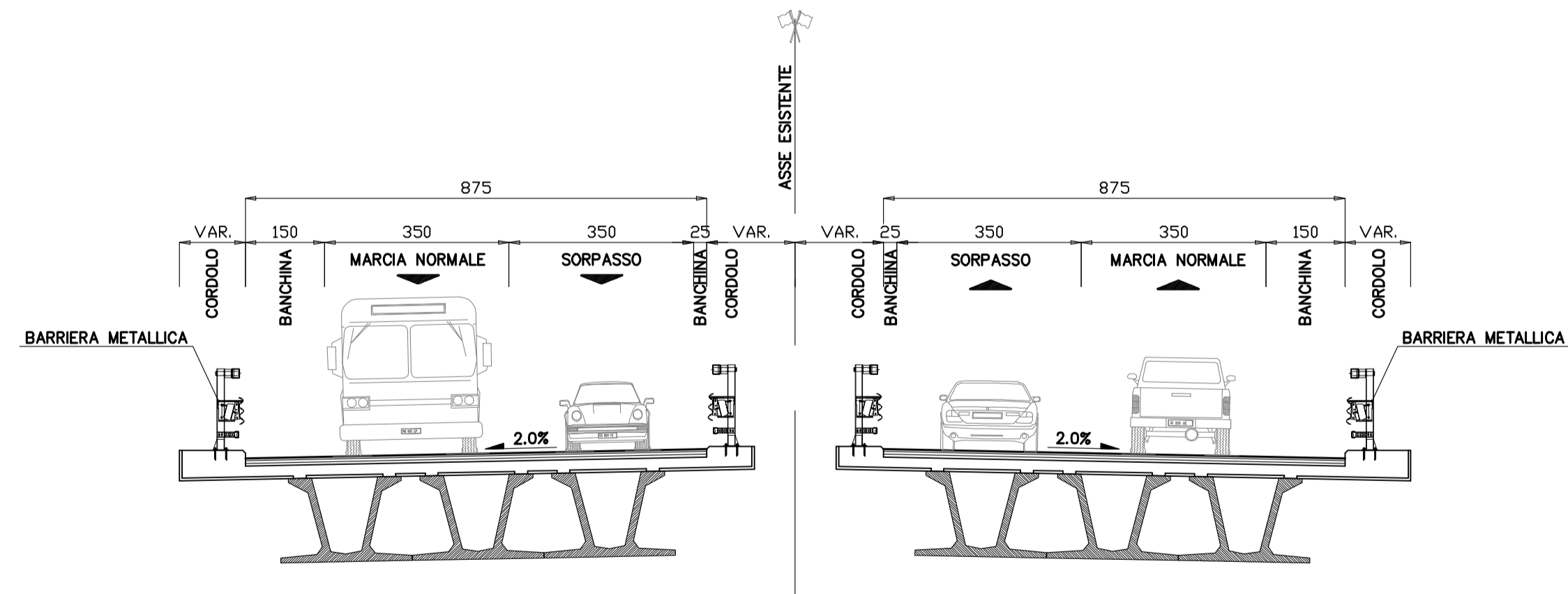
SEZIONE TIPO IN SCAVO (CURVA) – scala 1:100



NOTA BENE

– LE SEZIONI TIPOLOGICHE RAPPRESENTATE SONO ESCLUSIVAMENTE QUELLE CARATTERISTICHE E NON ESAURISCONO TUTTE LE SITUAZIONI ESISTENTI

SEZIONE TIPO IN VIADOTTO – scala 1:100



Società Autostrada Tirrenica p.A.
GRUPPO AUTOSTRADE PER L'ITALIA S.p.A.

AUTOSTRADA (A12) : ROSIGNANO – CIVITAVECCHIA
LOTTO 3
TRATTO: SCARLINO – GROSSETO SUD
PROGETTO DEFINITIVO
INFRASTRUTTURA STRATEGICA DI PREMINENTE INTERESSE NAZIONALE LE CUI PROCEDURE DI APPROVAZIONE SONO REGOLATE DALL' ART. 161 DEL D.LGS. 163/2006

AU-CORPO AUTOSTRADALE
PARTE STRADALE
SEZIONI TIPO STATO ATTUALE
VARIANTE S.S. n.1 AURELIA IN RETTIFILO E CURVA

IL RESPONSABILE PROGETTAZIONE SPECIALISTICA Ing. Massimiliano Giocobbi Ord. Pogg. Milano N. 20748 RESPONSABILE UFFICIO STD		IL RESPONSABILE INTEGRAZIONE PRESSIONI SPECIALISTICHE Ing. Alessandro Ari Ord. Pogg. Milano N. 20010 COORDINATORE GENERALE APS		IL DIRETTORE TECNICO Ing. Maurizio Torreggiani Ord. Pogg. Milano N. 18442 RESPONSABILE DIREZIONE SVILUPPO INFRASTRUTTURE	
DEFINIZIONE ELABORAZIONE direttore 12/12/2010 a cura di 12/12/2010		FILE a. progettato STD100		DATA FEBBRAIO 2011 n. 0010 REVISIONE	
COORDINATORE A CURA DI Ing. Michele Romella Ord. Ingg. Ancona N. 833		INGEGNERIA EUROPEA spea ingegneria europea		COORDINATORE A CURA DI Ing. Danilo D'Alessandro – O.I. L'Aquila N.1503 Ing. Massimiliano Giocobbi – O.I. Milano N.20748	
RESPONSABILE DI COMANDA Ing. Michele Romella Ord. Ingg. Ancona N. 833		VISTO DEL COMMITTENTE SAT		VISTO DEL CONCESSIONARIO 	