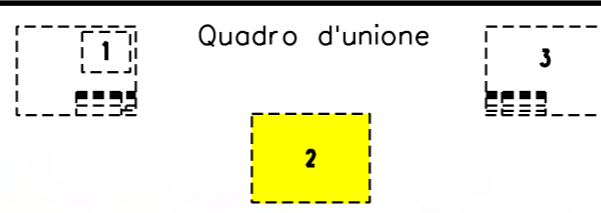


COROGRAFIA Scala 1:100.000



O	31/07/18	EMISSIONE	A.GHIRARDI	A.GHIRARDI	DE MARTIN		
INDICE	DATA	R E V I S I O N I			ELABORATO	VERIFICATO	APPROVATO
			Dis. 8314/J VEN				
			Fg. 1 di 3				
Metanodotto: TARVISIO – SERGNANO DN 900(36”), DP 70 bar Variante DN 900(36”) per interferenza con SUPERSTRADA PEDEMONTANA VENETA – INT. n. 28			Comm. NR/17433/R-L17				
			INDICE	0			
STRUMENTI DI TUTELA E PIANIFICAZIONE PROVINCIALE PTCP Tav.2.1.A Aree soggette a dissesto idrogeologico e fragilita' ambientale			Scala 1:50000				
			Sostituisce il				
			Sostituito dal				

Metanodotto: TARVISIO – SERGNANO
 DN 900(36”), DP 70 bar
 Variante per SUPERSTRADA PEDEMONTANA VENETA – INT. n. 28
 STRUMENTI DI TUTELA E PIANIFICAZIONE PROVINCIALE PTC/P Tav.2.1.A
 Aree soggette a dissesto idrogeologico
 e fragilita' ambientale



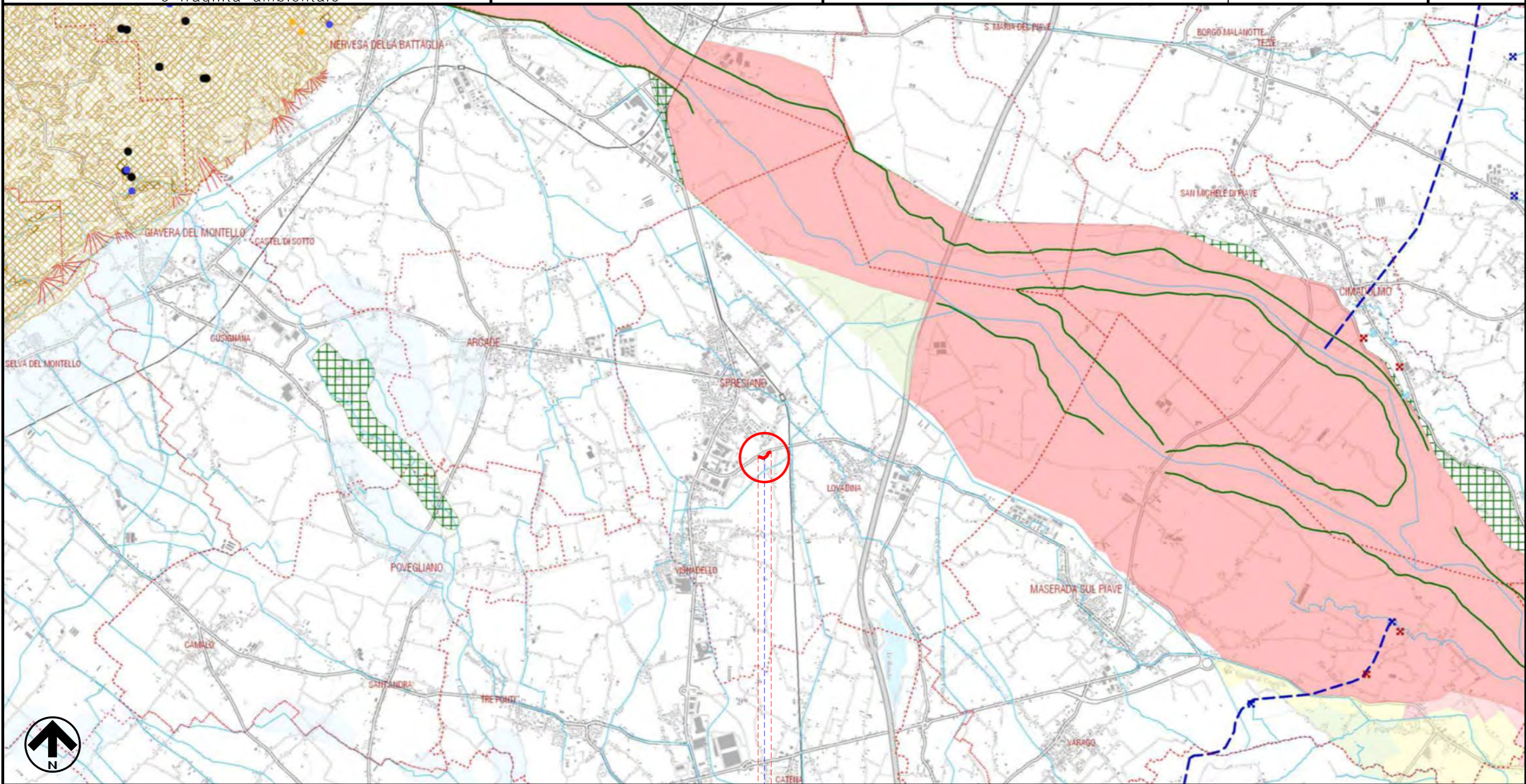
0	31/07/18	EMISSIONE
INDICE	DATA	REVISIONI

A.GHIRARDI	A.GHIRARDI	DE MARTIN
ELABORATO	VERIFICATO	APPROVATO
Dis.	8314/J VEN	
Comm.	NR/17433/R-L17	

Foglio
2
 di 3
 Scala
 1:50000

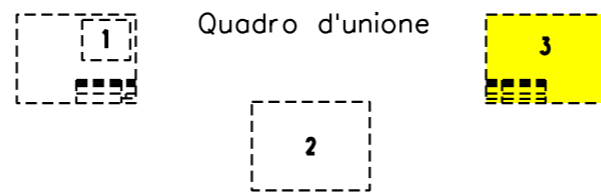


Il presente disegno e' di proprieta' aziendale - La Societa' tutelera' i propri diritti a termine di legge.



0+0215
 SPRESIANO
 TREVISO
 ● ROTATORIA STRADA DI COLLEGAMENTO

Metanodotto: TARVISIO – SERGNANO
 DN 900(36”), DP 70 bar
 Variante per SUPERSTRADA PEDEMONTANA VENETA – INT. n. 28
 STRUMENTI DI TUTELA E PIANIFICAZIONE PROVINCIALE PTCIP Tav.2.1.A
 Aree soggette a dissesto idrogeologico
 e fragilita' ambientale



0	31/07/18	EMISSIONE	A.GHIRARDI	A.GHIRARDI	DE MARTIN
INDICE	DATA	REVISIONI	ELABORATO	VERIFICATO	APPROVATO
			Dis. 8314/J VEN		
			Comm. NR/17433/R-L17		

Foglio
3
 di 3
 Scala
 1:50000

LEGENDA

SIMBOLOGIA CARTOGRAFICA

- | | | | |
|--|---|--|---|
| | Metanodotto in progetto | | Altre condotte di terzi |
| | Metanodotti in esercizio | | Altri metanodotti in progetto |
| | Metanodotti da porre fuori esercizio e recuperare | | Gallerie, Tunnel, Mini-Microtunnel, Raise Boring e T.O.C. |
| | Aree impianti stacco-terminale in progetto | | Impianti di linea in progetto |
| | Aree impianti stacco-terminale esistenti | | Impianti di linea su rete in esercizio |
| | Piazzola di stoccaggio tubazioni | | Impianti di linea da porre fuori esercizio e recuperare |
| | Limite sovrapposizione fogli | | Depositi temporanei |
| | | | Tracciato e opere accessorie in progetto Superstrada Pedemontana Veneta |

SIMBOLOGIA MECCANICA

- Punto di intercettazione di linea (P.I.L.)
- Punto di intercettazione di derivazione importante (P.I.D.I.)
- Punto di intercettazione di derivazione semplice con stacco da P.I.L. (P.I.D.S.)
- Punto di intercettazione e derivazione semplice con stacco da Linea (P.I.D.S.)
- Punto di intercettazione con discaggio di allacciamento (P.I.D.A.)
- Punto predisposto per il discaggio di allacciamento (P.P.D.A.)
- Punto di sezionamento elettrico terminale (P.S.E.T.)
- Stazione predisposta per lancio e ricevimento PIG
- Impianto di riduzione/regolazione della pressione

LEGENDA CARTOGRAFIA

- Aree soggette a dissesto idrogeologico**
- Aree di frana**
- Localizzazione eventi di franosità con grado di pericolosità P1
 - Localizzazione eventi di franosità con grado di pericolosità P2
 - Localizzazione eventi di franosità con grado di pericolosità P3
 - Localizzazione eventi di franosità con grado di pericolosità P4
 - Aree ad alta sensibilità alla franosità
 - Aree a media sensibilità alla franosità
 - Aree a bassa sensibilità alla franosità
 - Frane di dissesto localizzato
- Area a pericolosità idraulica in riferimento ai Piani di Assetto Idrogeologico (PAI)**
- Reticolo idrografico
 - Aree fluviali - Piave e Livenza (pericolosità P3 e P4)
 - Aree di pericolosità idraulica elevata P3
 - Aree di pericolosità idraulica media P2
 - Aree di pericolosità idraulica moderata P1
 - Aree di pericolosità idraulica moderata P1 - da piene storiche
 - Aree a pericolosità ridotta P0
 - Definizione della pericolosità idraulica secondo Nda PTCIP
- Aree di erosione**
- Orlo di scarpata di erosione o di terrazzo fluviale
 - Area soggetta a caduta massi
 - Area di conoide
- Fragilità ambientale**
- Risorgive e bassure**
- Limite superiore di risorgiva
 - Limite inferiore di risorgiva
 - Risorgive asciutte
 - Risorgive attive
 - Risorgive estinte
 - Risorgive non rilevate
 - Bassure

Il presente disegno è di proprietà aziendale - La Società tutelerà i propri diritti a termine di legge.

Progressiva chilometrica	N.	
Comuni		
Province		
Impianti	TIPO - N. - PROGR. km	TIPO - N. - ESISTENTE
Attraversamenti	TIPOLOGIA ATTRAVERSATA (SS n. **, corso d'acqua, ferrovia, ecc.)	
Aree soggette a v.p.e.		
Aree in occupazione temporanea	Strade-Piste-Piazzole	
	Allargamenti	