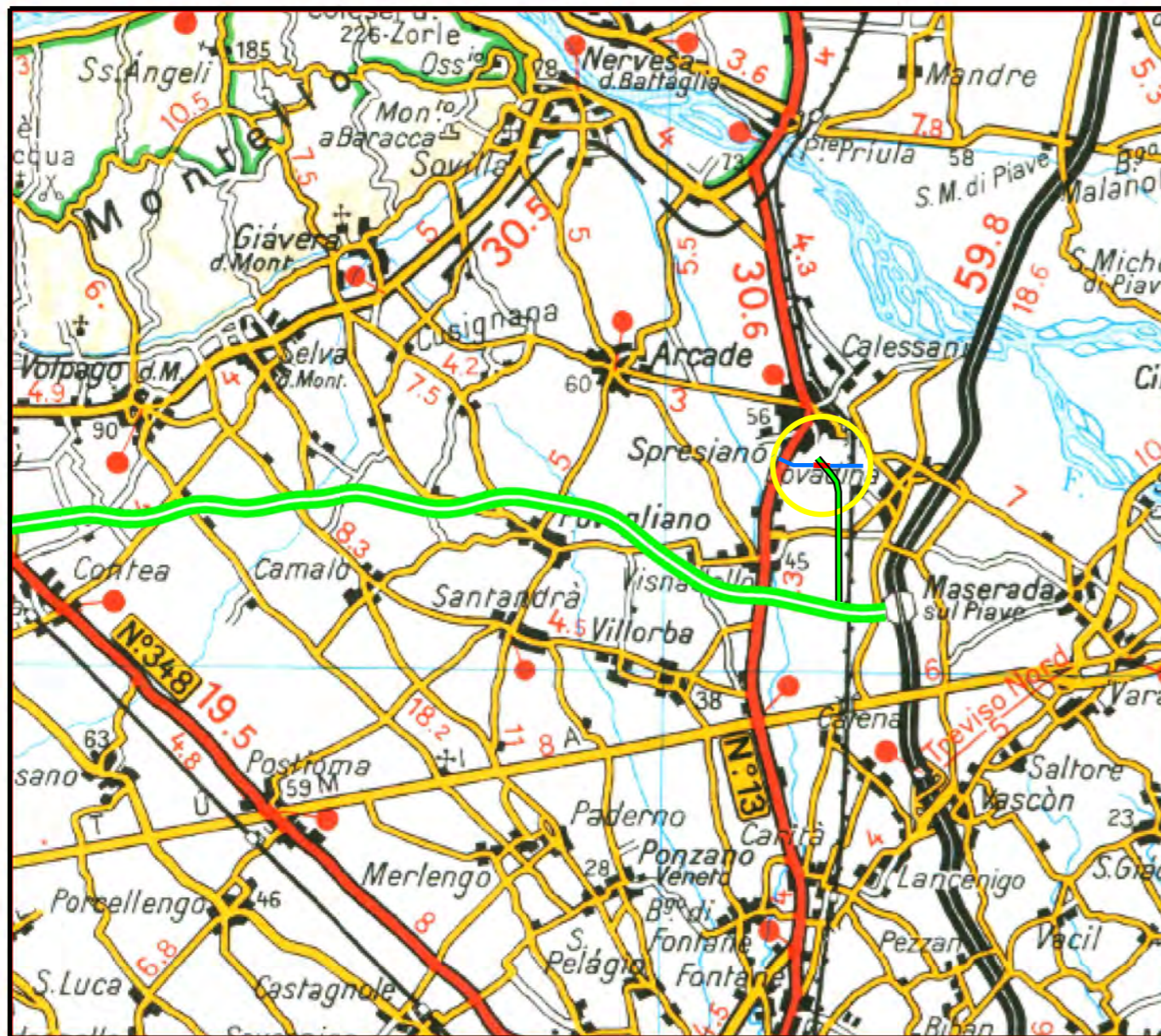


Il presente disegno e' di proprieta' aziendale - La Societa' tutelera' i propri diritti a termine di legge.

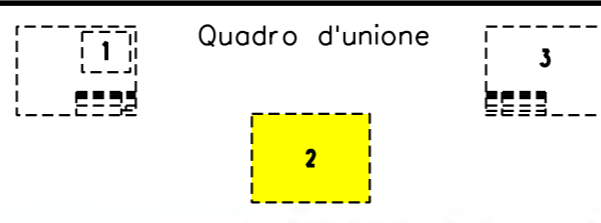


COROGRAFIA Scala 1:100.000



O	31/07/18	EMISSIONE	A.GHIRARDI	A.GHIRARDI	DE MARTIN		
INDICE	DATA	R E V I S I O N I			ELABORATO	VERIFICATO	APPROVATO
			Dis. 8314/L VEN				
			Fg. 1 di 3				
Metanodotto: TARVISIO – SERGNANO DN 900(36”), DP 70 bar Variante DN 900(36”) per interferenza con SUPERSTRADA PEDEMONTANA VENETA – INT. n. 28			Comm. NR/17433/R-L17				
			INDICE	0			
STRUMENTI DI TUTELA E PIANIFICAZIONE PROVINCIALE PTCP Tav.2.3.B Rischio di incidente industriale rilevante			Scala 1:50000				
			Sostituisce il				
			Sostituito dal				

Metanodotto: TARVISIO – SERGNANO
 DN 900(36”), DP 70 bar
 Variante per SUPERSTRADA PEDEMONTANA VENETA – INT. n. 28
 STRUMENTI DI TUTELA E PIANIFICAZIONE PROVINCIALE PTCp Tav.2.3.B
 Rischio di incidente industriale rilevante



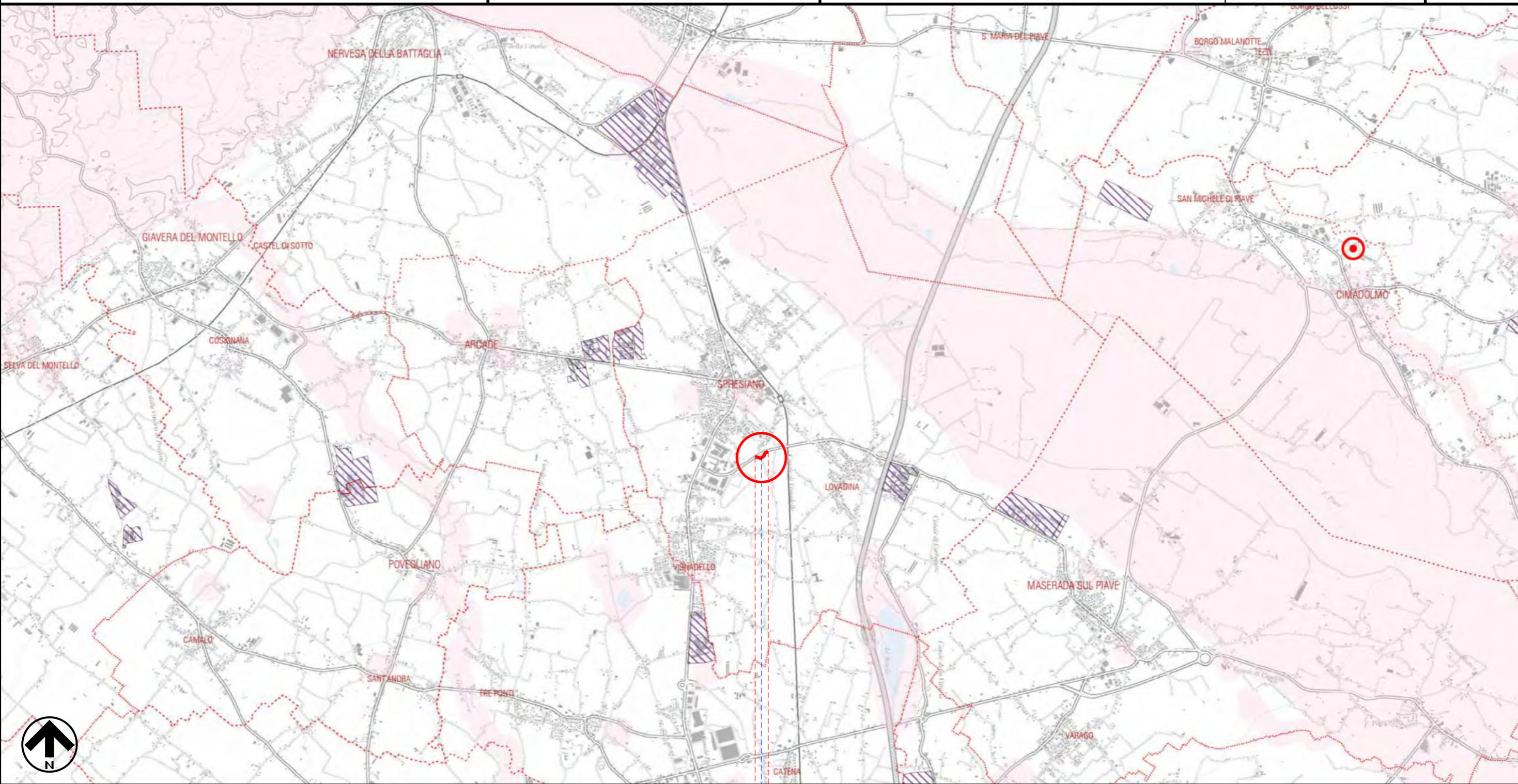
0	31/07/18	EMISSIONE
INDICE	DATA	REVISIONI

A.GHIRARDI	A.GHIRARDI	DE MARTIN
ELABORATO	VERIFICATO	APPROVATO
Dis.	8314/L VEN	
Comm.	NR/17433/R-L17	

Foglio
2
 di 3
 Scala
 1:50000

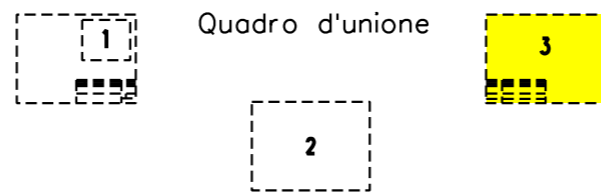


Il presente disegno e' di proprieta' aziendale - La Societa' tutelera' i propri diritti a termine di legge.



0+0+215
 SPRESIANO
 TREVISO
 ● ROTATORIA STRADA DI COLLEGAMENTO

Metanodotto: TARVISIO – SERGNANO
 DN 900(36”), DP 70 bar
 Variante per SUPERSTRADA PEDEMONTANA VENETA – INT. n. 28
 STRUMENTI DI TUTELA E PIANIFICAZIONE PROVINCIALE PTCP Tav.2.3.B
 Rischio di incidente industriale rilevante



0	31/07/18	EMISSIONE	A.GHIRARDI	A.GHIRARDI	DE MARTIN
INDICE	DATA	REVISIONI	ELABORATO	VERIFICATO	APPROVATO
			Dis. 8314/L VEN		
			Comm. NR/17433/R-L17		

Foglio
3
 di 3
 Scala
 1:50000

LEGENDA

SIMBOLOGIA CARTOGRAFICA

- | | | | |
|--|---|--|---|
| | Metanodotto in progetto | | Altre condotte di terzi |
| | Metanodotti in esercizio | | Altri metanodotti in progetto |
| | Metanodotti da porre fuori esercizio e recuperare | | Gallerie, Tunnel, Mini-Microtunnel, Raise Boring e T.O.C. |
| | Aree impianti stacco-terminale in progetto | | Impianti di linea in progetto |
| | Aree impianti stacco-terminale esistenti | | Impianti di linea su rete in esercizio |
| | Piazzola di stoccaggio tubazioni | | Impianti di linea da porre fuori esercizio e recuperare |
| | Limite sovrapposizione fogli | | Depositi temporanei |
| | | | Tracciato e opere accessorie in progetto Superstrada Pedemontana Veneta |

SIMBOLOGIA MECCANICA

- | | |
|--|--|
| | Punto di intercettazione di linea (P.I.L.) |
| | Punto di intercettazione di derivazione importante (P.I.D.I.) |
| | Punto di intercettazione di derivazione semplice con stacco da P.I.L. (P.I.D.S.) |
| | Punto di intercettazione e derivazione semplice con stacco da Linea (P.I.D.S.) |
| | Punto di intercettazione con discaggio di allacciamento (P.I.D.A.) |
| | Punto predisposto per il discaggio di allacciamento (P.P.D.A.) |
| | Punto di sezionamento elettrico terminale (P.S.E.T.) |
| | Stazione predisposta per lancio e ricevimento PIG |
| | Impianto di riduzione/regolazione della pressione |

LEGENDA CARTOGRAFIA

- | | |
|---|--|
| | Confine provinciale |
| | Confini comunali |
| Rischio incidenti industriali rilevanti | |
| Stabilimenti esistenti soggetti al D.Lgs. 238/2005 | |
| | Articolo 6 |
| | Articolo 8 |
| | Zone di incompatibilità ambientale assoluta |
| Beni paesaggistici e ambientali | |
| Zone umide (fascia di rispetto 150 m) | |
| Laghi (fascia di rispetto 300 m) | |
| Fiumi tutelati (fascia di rispetto 150 m) | |
| Parchi delle ville storiche (fascia di rispetto 100 m) | |
| Uso del suolo | |
| Sistema forestale e boschivo - aree boscate (fascia di rispetto 100 m) | |
| Aree naturali protette | |
| Zone di tutela naturalistica - Rete Natura 2000 (fascia di rispetto 100 m) | |
| Ambiti dei parchi regionali (Parco del Sile, Parco del Cansiglio) (fascia di rispetto 100 m) | |
| Parchi proposti dal PTCP (Parco della Storga, Parco del Terraglio, Parco di Mogliano Veneto) (fascia di rispetto 100 m) | |
| Risorsa idrica superficiale | |
| Risorgive (fascia di rispetto 150 m) | |
| Bassure di risorgiva (fascia di rispetto 150 m) | |
| Sorgenti (fascia di rispetto 200 m se captate ad usi potabili, altrimenti 150 m) | |
| Cave attive e estinte - corpi idrici (fascia di rispetto 150 m) | |
| Risorsa idrica profonda | |
| Pozzi di captazione ad uso potabile (fascia di rispetto 200 m) | |
| Altri elementi previsti dal D.Lgs 9 Maggio 2001 | |
| Aree a pericolosità idraulica - P1, P1 da piene storiche, P2, P3 e P4 | |
| Sensibilità alla franosità - Alta e media sensibilità | |
| | Area produttiva confermata ampliabile dal PTCP |

Il presente disegno è di proprietà aziendale - La Società tutelerà i propri diritti a termine di legge.

Progressiva chilometrica	N.	
Comuni		
Province		
Impianti	TIPO - N. - PROGR. km	TIPO - N. - ESISTENTE
Attraversamenti	 TIPOLOGIA ATTRAVERSATA (SS n. **, corso d'acqua, ferrovia, ecc.)	
Aree soggette a v.p.e.		
Aree in occupazione temporanea	Strade-Piste-Piazzole	
	Allargamenti	