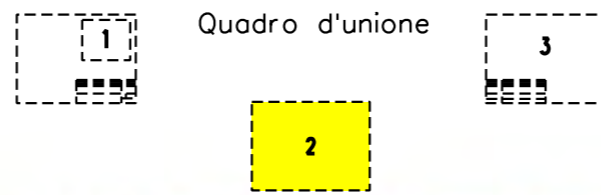


COROGRAFIA Scala 1:100.000



0	31/07/18	EMISSIONE	A.GHIRARDI	A.GHIRARDI	DE MARTIN
INDICE	DATA	REVISIONI	ELABORATO	VERIFICATO	APPROVATO
			Dis. 8314/N VEN		
			Fg. 1 di 3		
Metanodotto: TARVISIO – SERGNANO DN 900(36”), DP 70 bar Variante DN 900(36”) per interferenza con SUPERSTRADA PEDEMONTANA VENETA – INT. n. 28			Comm. NR/17433/R-L17		
			INDICE	0	
STRUMENTI DI TUTELA E PIANIFICAZIONE PROVINCIALE PTCP Tav.3.1.B Carta delle reti ecologiche			Scala 1:50000		
			Sostituisce il .....		
			Sostituito dal .....		

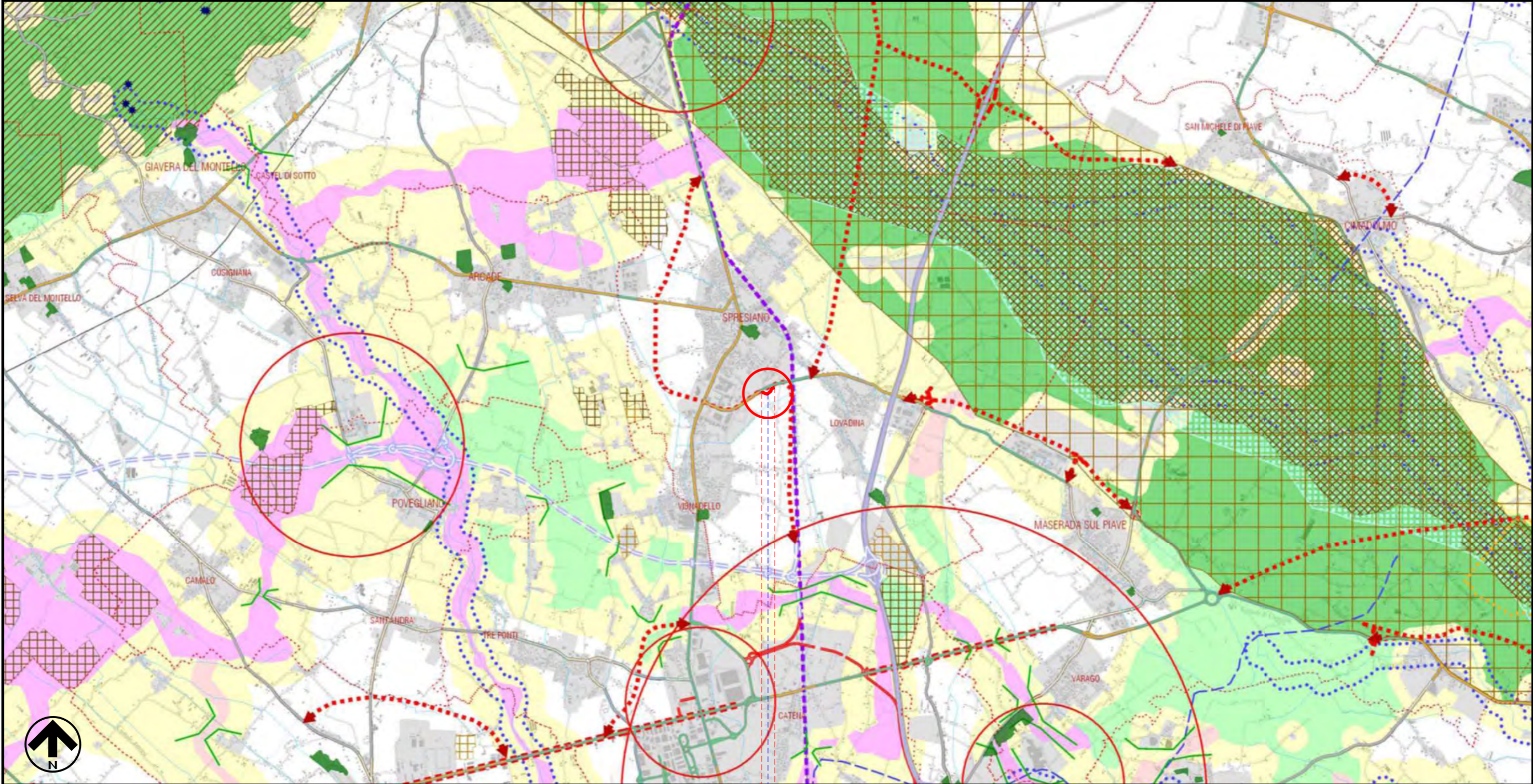
Metanodotto: TARVISIO – SERGNANO  
 DN 900(36"), DP 70 bar  
 Variante per SUPERSTRADA PEDEMONTANA VENETA – INT. n. 28  
 STRUMENTI DI TUTELA E PIANIFICAZIONE PROVINCIALE PTCP Tav.3.1.B  
 Carta delle reti ecologiche



0	31/07/18	EMISSIONE	A.GHIRARDI	A.GHIRARDI	DE MARTIN
INDICE	DATA	REVISIONI	ELABORATO	VERIFICATO	APPROVATO
			Dis.	8314/N VEN	
			Comm.	NR/17433/R-L17	

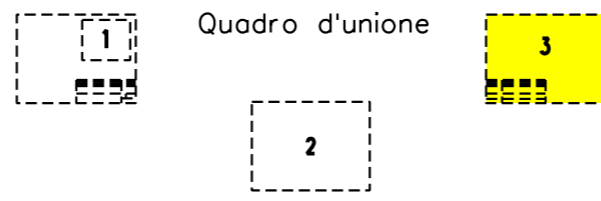
Foglio  
 2  
 di 3  
 Scala  
 1:50000

Il presente disegno e' di proprieta' aziendale - La Societa' tutelera' i propri diritti a termine di legge.



0+0215  
 SPRESIANO  
 TREVISO

● ROTATORIA STRADA DI COLLEGAMENTO



0	31/07/18	EMISSIONE	A.GHIRARDI	A.GHIRARDI	DE MARTIN
INDICE	DATA	REVISIONI	ELABORATO	VERIFICATO	APPROVATO
			Dis. 8314/N VEN		
			Comm. NR/17433/R-L17		

LEGENDA

SIMBOLOGIA CARTOGRAFICA

- |  |   |  |   |
|--|---|--|---|
|  | Metanodotto in progetto                           |  | Altre condotte di terzi   |
|  | Metanodotti in esercizio                          |  | Altri metanodotti in progetto   |
|  | Metanodotti da porre fuori esercizio e recuperare |  | Gallerie, Tunnel, Mini-Microtunnel, Raise Boring e T.O.C.               |
|  | Aree impianti stacco-terminale in progetto        |  | Impianti di linea in progetto   |
|  | Aree impianti stacco-terminale esistenti          |  | Impianti di linea su rete in esercizio                                  |
|  | Piazzola di stoccaggio tubazioni                  |  | Impianti di linea da porre fuori esercizio e recuperare                 |
|  | Limite sovrapposizione fogli                      |  | Depositi temporanei   |
|  |   |  | Tracciato e opere accessorie in progetto Superstrada Pedemontana Veneta |

SIMBOLOGIA MECCANICA

- |  |  |
|--|--|
|  | Punto di intercettazione di linea (P.I.L.)                                       |
|  | Punto di intercettazione di derivazione importante (P.I.D.I.)                    |
|  | Punto di intercettazione di derivazione semplice con stacco da P.I.L. (P.I.D.S.) |
|  | Punto di intercettazione e derivazione semplice con stacco da Linea (P.I.D.S.)   |
|  | Punto di intercettazione con discaggio di allacciamento (P.I.D.A.)               |
|  | Punto predisposto per il discaggio di allacciamento (P.P.D.A.)                   |
|  | Punto di sezionamento elettrico terminale (P.S.E.T.)                             |
|  | Stazione predisposta per lancio e ricevimento PIG                                |
|  | Impianto di riduzione/regolazione della pressione                                |

LEGENDA CARTOGRAFICA

- Ambiti ed elementi di interesse naturalistico-ambientale**
- Parco o riserva nazionale o regionale (areale)
  - Parco o riserva nazionale o regionale (puntuale)
  - Parco Regionale del fiume Sile
  - Riserva naturale integrale regionale "Piaie Longhe-Millifret"
  - Riserva naturale statale "Campo di mezzo Pian Parrocchia"
  - Riserva naturale ipogea statale "Bus della Genziana"
  - Ambiti per l'istituzione di parchi e riserve naturali regionali
  - Bosco del Consiglio
  - Parchi proposti dal Piano (Parco della Storga, Parco di Mogliano Veneto)
  - Parco della Storga
  - Parco di Mogliano Veneto
  - Limite superiore di risorgiva
  - Limite inferiore di risorgiva
  - Zone umide incluse nell'elenco previsto dal DPR 13/03/1976 n.448 (DLgs 42/04 art. 142 - ex legge 431/85)
  - Siti di Interesse Comunitario (SIC)
  - Zone di Protezione Speciale (ZPS)
  - Biotopi
  - Important Birds Area (IBA)
  - Cave attive
  - Cave estinte
- Sistema infrastrutturale**
- Classificazione tecnico funzionale della viabilità esistente
- Classe A
  - Classe B
  - Classe C
  - Classe E
  - Classe F
  - Classe F-urbana
- Viabilità in progetto e in fase di realizzazione
- Autostrade
  - Autostrade - ricalibratura
  - Viabilità di interesse provinciale
  - Viabilità di interesse provinciale - ricalibratura
- Fonte del tracciato della Superstrada Pedemontana Veneta: Aggiornamento Progetto Preliminare - giugno 2006
- Viabilità di piano
- Viabilità di interesse provinciale
  - Viabilità di interesse provinciale - ricalibratura
- Rete ferroviaria**
- Linea ferroviaria esistente
- Altre componenti**
- Reti ecologiche - Elementi
- Area nucleo
  - Area di connessione naturalistica - aree di completamento
  - Area di connessione naturalistica - fascia tampone
  - Corridoio ecologico principale
  - Corridoio ecologico secondario
  - Stepping zone

Il presente disegno è di proprietà aziendale - La Società tutelerà i propri diritti a termine di legge.

Progressiva chilometrica	N.	
Comuni		
Province		
Impianti	TIPO - N. - PROGR. km	TIPO - N. - ESISTENTE
Attraversamenti	TIPOLOGIA ATTRAVERSATA (SS n. **, corso d'acqua, ferrovia, ecc.)	
Aree soggette a v.p.e.		
Aree in occupazione temporanea	Strade-Piste-Piazzole	
	Allargamenti	