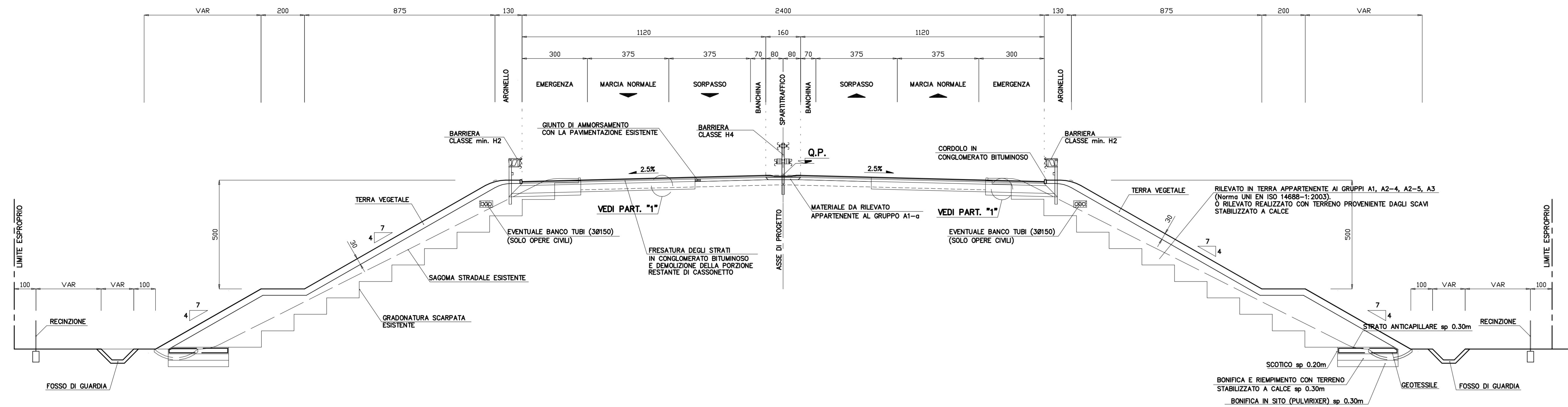


SEZIONE TIPO IN RETTIFILLO (AMPLIAMENTO SIMMETRICO S.S. n°1 VARIANTE AURELIA) – scala 1:100

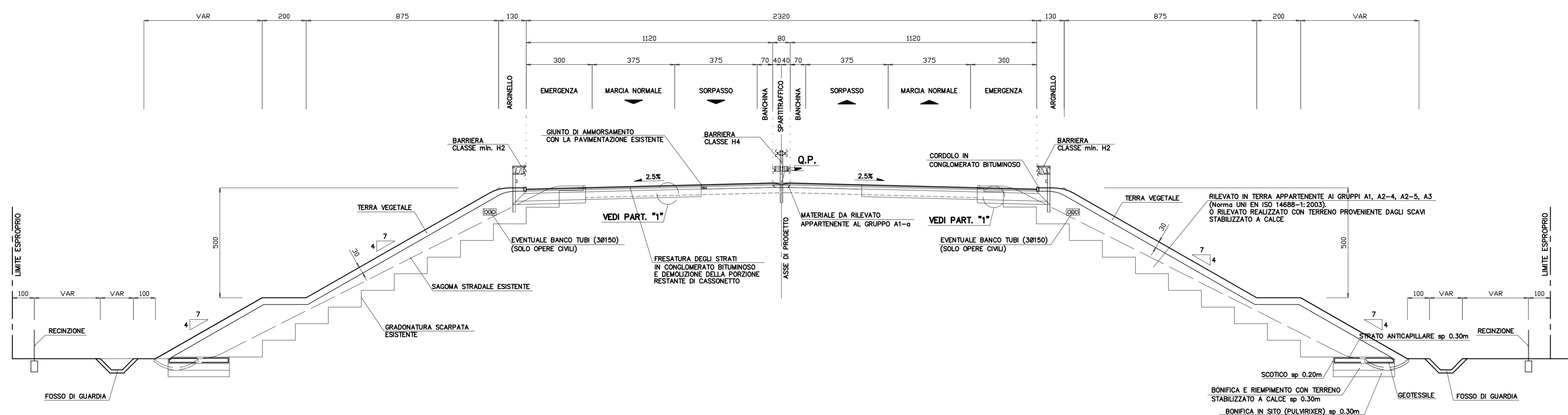
RILEVATO



SEZIONE TIPO IN RETTIFILLO (AMPLIAMENTO SIMMETRICO S.S. n°1 VARIANTE AURELIA) – scala 1:100

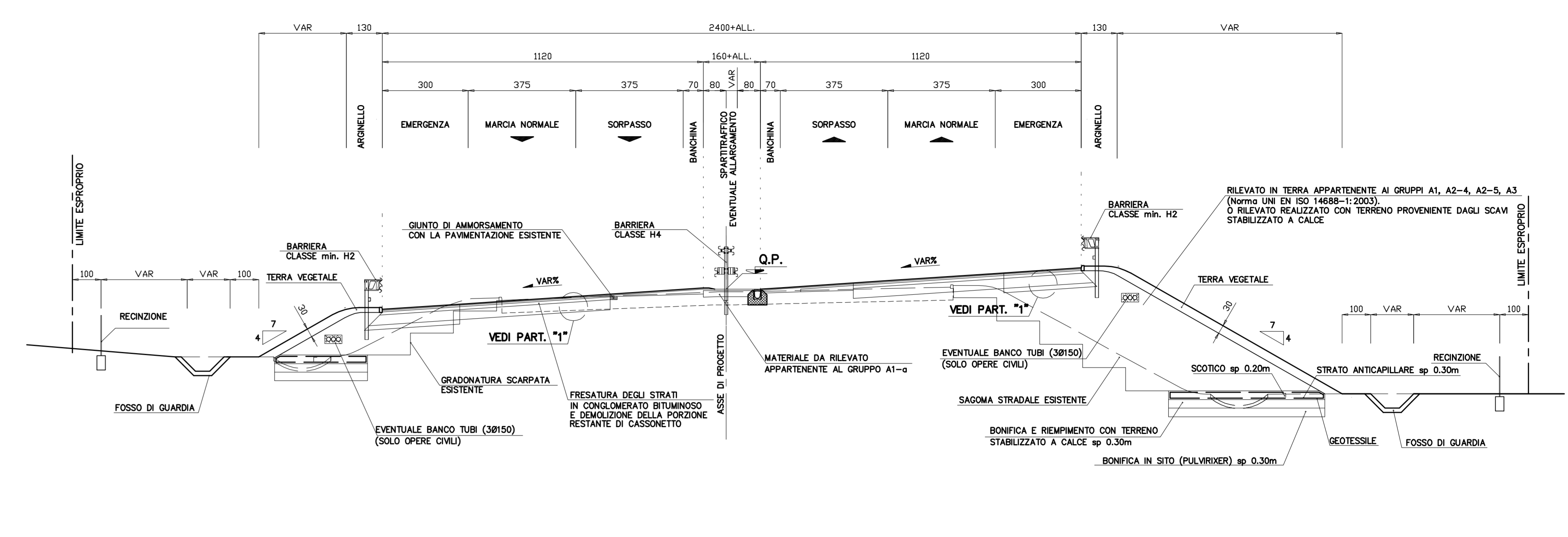
SOLUZIONE CON MARGINE INTERNO L=2.20m

RILEVATO



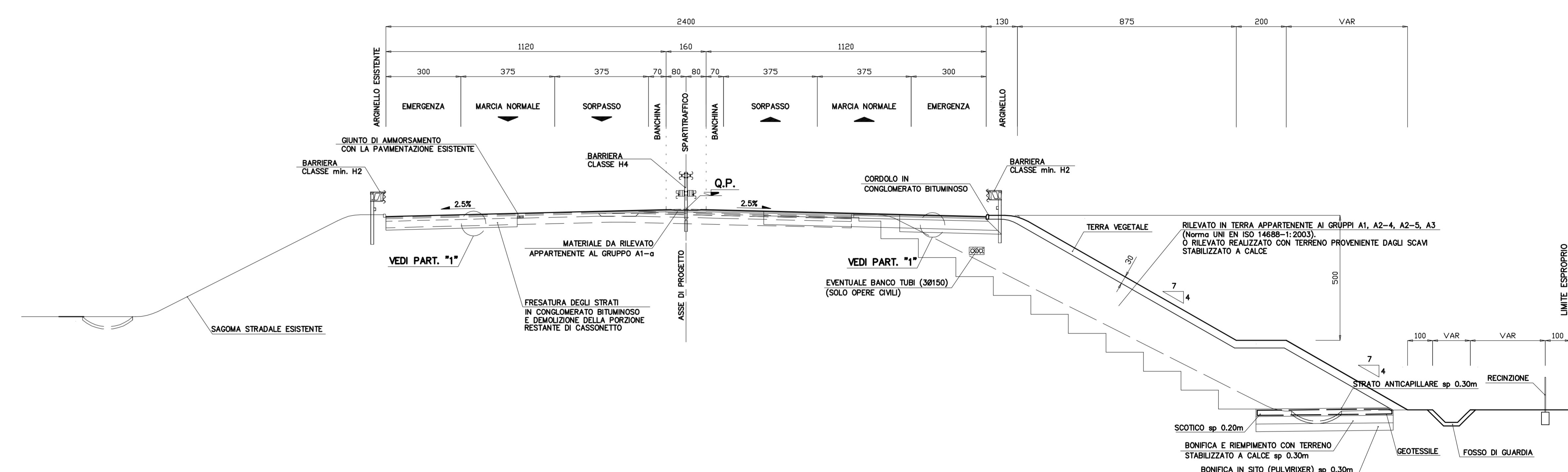
SEZIONE TIPO IN CURVA (AMPLIAMENTO SIMMETRICO S.S. n°1 VARIANTE AURELIA) – scala 1:100

RILEVATO

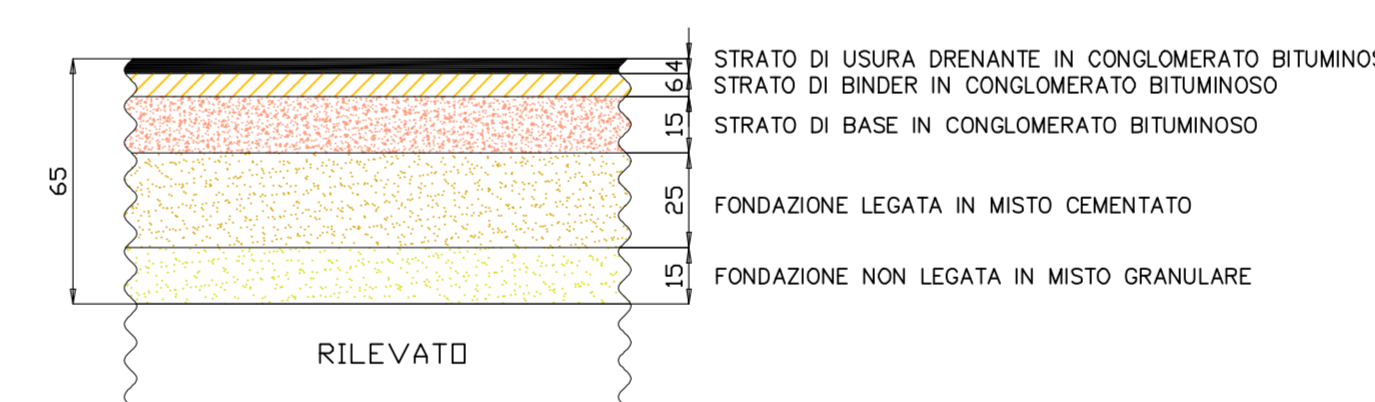


SEZIONE TIPO IN RETTIFILLO (AMPLIAMENTO ASIMMETRICO S.S. n°1 VARIANTE AURELIA) – scala 1:100

RILEVATO



PARTICOLARE "1" scala 1:20

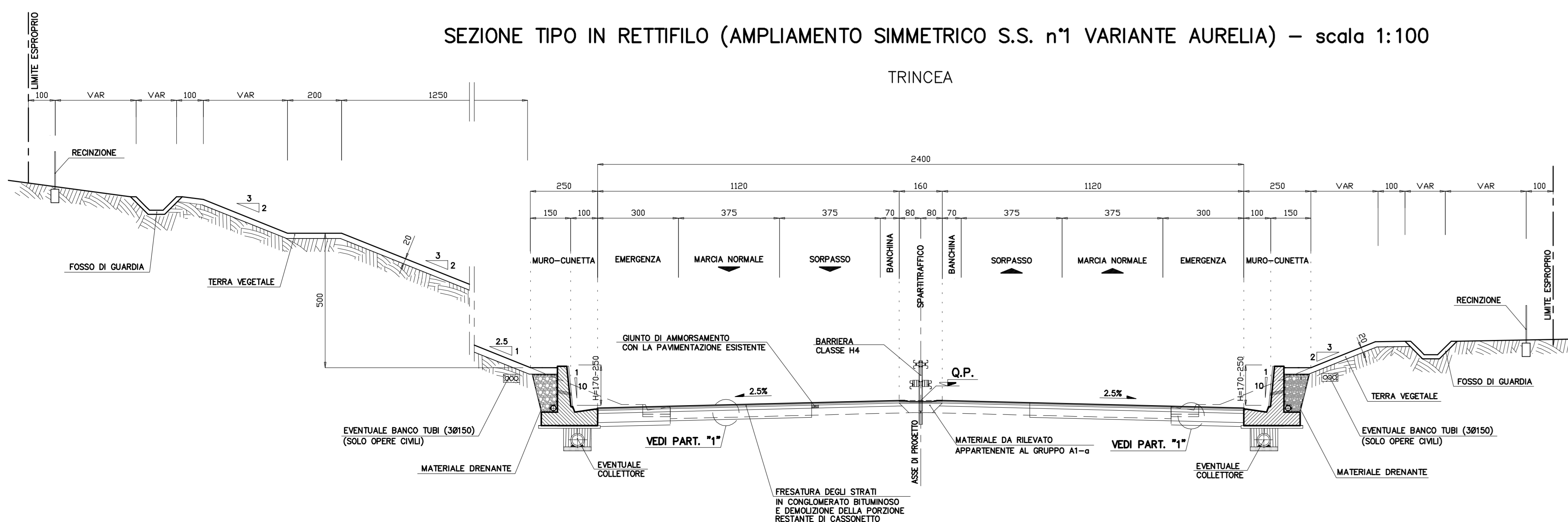


NOTA BENE

- PER PARTICOLARI COSTRUTTIVI DEL SISTEMA DI DRENAGGIO PIATTAFORMA, PAVIMENTAZIONI E BARRIERE DI SICUREZZA VEDERE ELABORATI SPECIFICI DI PROGETTO
- LE SEZIONI TIPOLOGICHE RAPPRESENTATE SONO ESCLUSIVAMENTE QUELLE CARATTERISTICHE E NON ESCLUSIVAMENTE TUTTE LE SITUAZIONI IN PROGETTO
- LA RAPPRESENTAZIONE DELLA GRADONATURA E' PURAMENTE INDICATIVA
- PER L'UTILIZZO DI TERRE APPARTENENTI AI GRUPPI A2-6 A2-7, SI FA RIFERIMENTO A QUANTO SPECIFICATO NELLE N.T.A.

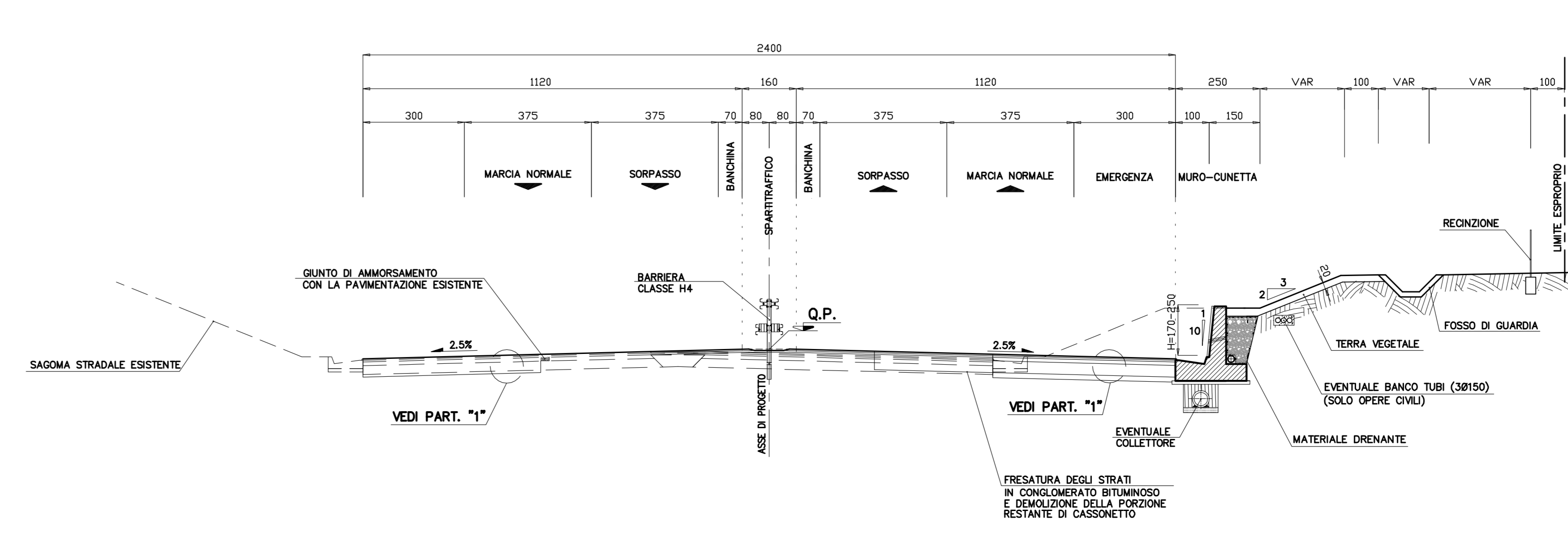
SEZIONE TIPO IN RETTIFILLO (AMPLIAMENTO SIMMETRICO S.S. n°1 VARIANTE AURELIA) – scala 1:100

TRINCEA



SEZIONE TIPO IN RETTIFILLO (AMPLIAMENTO ASIMMETRICO S.S. n°1 VARIANTE AURELIA) – scala 1:100

TRINCEA



Società Autostrada Tirrenica p.a.  
GRUPPO AUTOSTRADALE PER L'ITALIA S.p.A.  
**AUTOSTRADA (A12) : ROSIGNANO – CIVITAVECCHIA**  
LOTTO 3

TRATTO: SCARLINO – GROSSETO SUD  
**PROGETTO DEFINITIVO**

INFRASTRUTTURA STRATEGICA DI PREMINENTE INTERESSE NAZIONALE LE CUI PROCEDURE DI APPROVAZIONE SONO REGolate DALL' ART. 161 DEL D.LGS. 163/2006

**AU-CORPO AUTOSTRADALE**  
PARTE STRADALE  
Sezioni Tipo di Progetto Autostrada  
Ampliamento Simmetrico e Asimmetrico

IL RESPONSABILE PROGETTAZIONE SPECIALE Ing. Massimo Pizzetti Ord. Ing. Milano N. 20148		IL RESPONSABILE AUTORIZZAZIONE PRESSIONI SPECIALISTICHE Ing. Massimo Pizzetti Ord. Ing. Milano N. 20115		IL DIRETTORE TECNICO Ing. Maurizio Tassinari Ord. Ing. Milano N. 16492	
RESPONSABILE LAVORI STD COORDINATORE GENERALE APS		RESPONSABILE DIREZIONE GENERALI INFRASTRUTTURE			
DIFFERENZIALE CLASSIFICAZIONE 12/12/12/02	VERSIONE 101	DATA FEBBRAIO 2011	REVISIONE 0001		
CONFERMAZIONE A CARTELLI		IL RESPONSABILE PROGETTAZIONE SPECIALE Ing. Massimo Pizzetti Ord. Ing. Milano N. 20148		IL RESPONSABILE AUTORIZZAZIONE PRESSIONI SPECIALISTICHE Ing. Massimo Pizzetti Ord. Ing. Milano N. 20115	
RESPONSABILE DI COMMISSA Ing. Massimo Pizzetti Ord. Ing. Milano N. 20148		VISTO DEL COMMITTENTE SAT		VISTO DEL CONDIZIONANTE SAT	