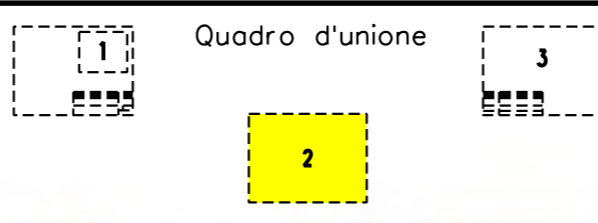


COROGRAFIA Scala 1:100.000



O	31/07/18	EMISSIONE	A.GHIRARDI	A.GHIRARDI	DE MARTIN
INDICE	DATA	R E V I S I O N I			ELABORATO
			Dis. 8314/P VEN		
			Fg. 1 di 3		
Metanodotto: TARVISIO – SERGNANO DN 900(36”), DP 70 bar Variante DN 900(36”) per interferenza con SUPERSTRADA PEDEMONTANA VENETA – INT. n. 28			Comm. NR/17433/R-L17		
			INDICE	0	
STRUMENTI DI TUTELA E PIANIFICAZIONE PROVINCIALE PTCP Tav.4.1.B Sistema Insediativo-Infrastrutturale			Scala 1:50000		
			Sostituisce il .....		
			Sostituito dal .....		

Metanodotto: TARVISIO – SERGNANO  
 DN 900(36"), DP 70 bar  
 Variante per SUPERSTRADA PEDEMONTANA VENETA - INT. n. 28  
 STRUMENTI DI TUTELA E PIANIFICAZIONE PROVINCIALE PTCP Tav.4.1.B  
 Sistema Insediativo-Infrastrutturale



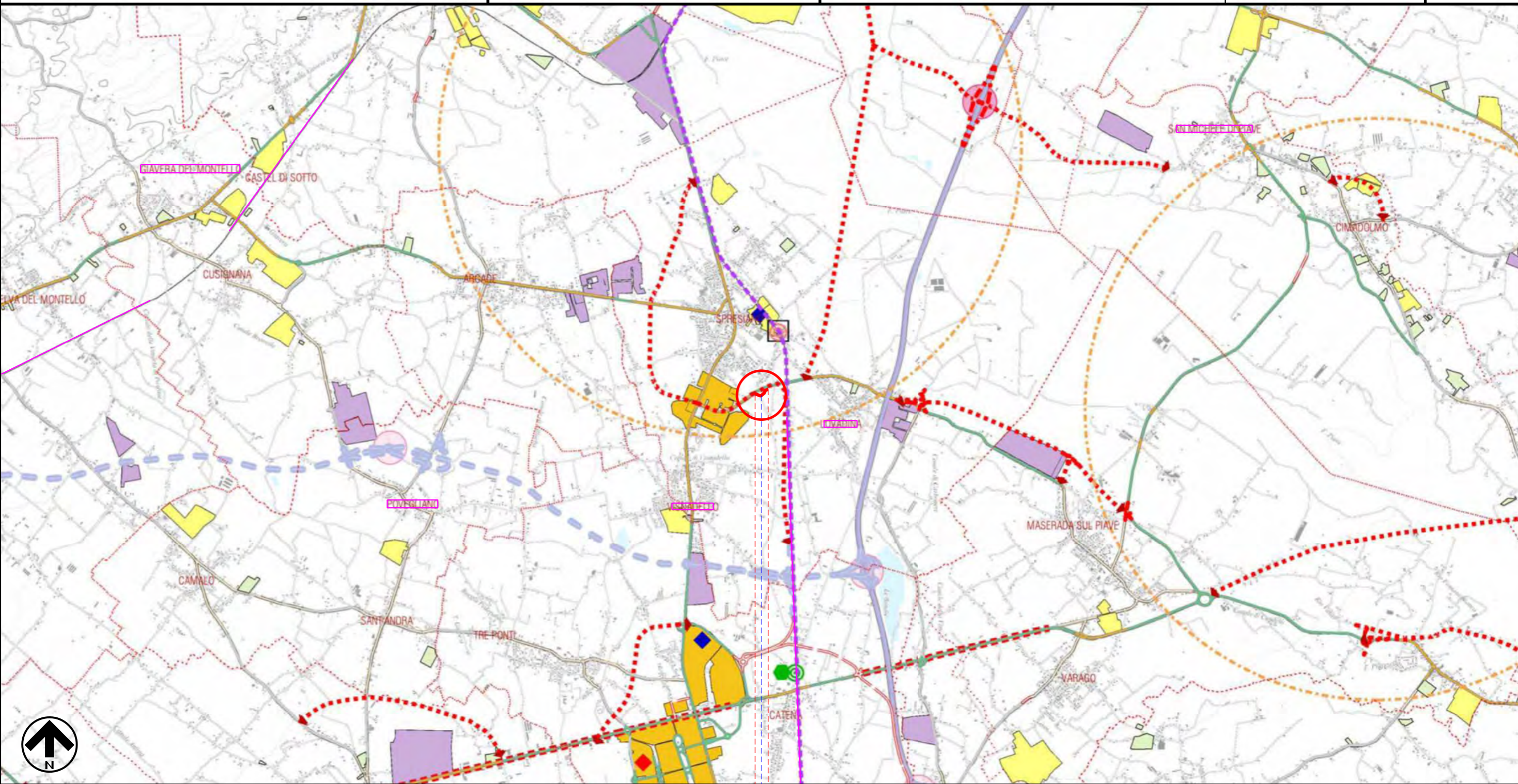
0	31/07/18	EMISSIONE
INDICE	DATA	REVISIONI

A.GHIRARDI	A.GHIRARDI	DE MARTIN
ELABORATO	VERIFICATO	APPROVATO
Dis.	8314/P VEN	
Comm.	NR/17433/R-L17	

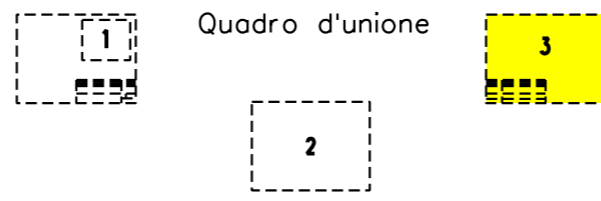
Foglio  
 2  
 di 3  
 Scala  
 1:50000



Il presente disegno e' di proprieta' aziendale - La Societa' tutelera' i propri diritti a termine di legge.



0+0215  
 SPRESIANO  
 TREVISO  
 ● ROTATORIA STRADA DI COLLEGAMENTO



0	31/07/18	EMISSIONE	A.GHIRARDI	A.GHIRARDI	DE MARTIN
INDICE	DATA	REVISIONI	ELABORATO	VERIFICATO	APPROVATO
			Dis. 8314/P VEN		
			Comm. NR/17433/R-L17		

LEGENDA

SIMBOLOGIA CARTOGRAFICA

- Metanodotto in progetto
- Metanodotti in esercizio
- Metanodotti da porre fuori esercizio e recuperare
- Aree impianti stacco-terminale in progetto
- Aree impianti stacco-terminale esistenti
- Piazzola di stoccaggio tubazioni
- Limite sovrapposizione fogli
- Altre condotte di terzi
- Altri metanodotti in progetto
- Gallerie, Tunnel, Mini-Microtunnel, Raise Boring e T.O.C.
- Impianti di linea in progetto
- Impianti di linea su rete in esercizio
- Impianti di linea da porre fuori esercizio e recuperare
- Depositi temporanei
- Tracciato e opere accessorie in progetto Superstrada Pedemontana Veneta

SIMBOLOGIA MECCANICA

- Punto di intercettazione di linea (P.I.L.)
- Punto di intercettazione di derivazione importante (P.I.D.I.)
- Punto di intercettazione di derivazione semplice con stacco da P.I.L. (P.I.D.S.)
- Punto di intercettazione e derivazione semplice con stacco da Linea (P.I.D.S.)
- Punto di intercettazione con discaggio di allacciamento (P.I.D.A.)
- Punto predisposto per il discaggio di allacciamento (P.P.D.A.)
- Punto di sezionamento elettrico terminale (P.S.E.T.)
- Stazione predisposta per lancio e ricevimento PIG
- Impianto di riduzione/regolazione della pressione

LEGENDA CARTOGRAFIA

- Sistema infrastrutturale stradale**  
 Classificazione tecnico funzionale della viabilità esistente
  - Classe A
  - Classe B
  - Classe C
  - Classe E
  - Classe F
  - Classe F - urbana
- Viabilità in progetto e in fase di realizzazione**
  - Autostrade
  - Autostrade - ricalibratura
  - Viabilità di interesse provinciale
  - Viabilità di interesse provinciale - ricalibratura
- Viabilità di piano**
  - Viabilità di interesse provinciale
  - Viabilità di interesse provinciale - ricalibratura
  - Area critica per la viabilità
- Nodi infrastrutturali**
  - Nodi infrastrutturali esistenti
  - Nodi infrastrutturali - proposte di piano
- Sistema infrastrutturale ferroviario**
  - Linea ferroviaria esistente
  - Tratti SFMR
  - Proposta di metropolitana leggera
  - Stazioni ferroviarie esistenti
  - Stazioni SFMR
  - Stazioni SFMR di progetto
- Sistema produttivo**  
 Aree produttive confermate ampliabili
  - Area produttiva confermata ampliabile
- Aree produttive non ampliabili**
  - Area con destinazione terziaria prevalente
  - Area con superficie > 50.000 mq
  - Area con superficie < 50.000 mq
- Sistema logistico**
  - Interporto di secondo livello
  - Terminal intermodale principale
  - Terminal intermodale secondario
  - Terminal intermodale da riattivare
  - Scalo merci
  - Area Treviso-Servizi
- Altre componenti**
  - Parcheggi scambiatori in progetto
  - Grandi strutture di vendita
  - Parchi commerciali

Fonte del tracciato della Superstrada Pedemontana Veneta:  
 Aggiornamento Progetto Preliminare - giugno 2006

Il presente disegno è di proprietà aziendale - La Società tutelerà i propri diritti a termine di legge.

Progressiva chilometrica	N.	
Comuni		
Province		
Impianti	TIPO - N. - PROGR. km	TIPO - N. - ESISTENTE
Attraversamenti	TIPOLOGIA ATTRAVERSATA (SS n. **, corso d'acqua, ferrovia, ecc.)	
Aree soggette a v.p.e.		
Aree in occupazione temporanea	Strade-Piste-Piazzole	
	Allargamenti	