

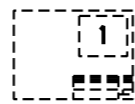
COROGRAFIA Scala 1:100.000



O	31/07/18	EMISSIONE	A.GHIRARDI	A.GHIRARDI	DE MARTIN		
INDICE	DATA	R E V I S I O N I			ELABORATO	VERIFICATO	APPROVATO
			Dis. 8314/R VEN				
			Fg. 1 di 3				
Metanodotto: TARVISIO – SERGNANO DN 900(36”), DP 70 bar Variante DN 900(36”) per interferenza con SUPERSTRADA PEDEMONTANA VENETA – INT. n. 28			Comm. NR/17433/R-L17				
			INDICE	0			
			Scala 1:20000				
STRUMENTI DI TUTELA E PIANIFICAZIONE PROVINCIALE PTCP Tav.4.4.IX Carta delle Ville Venete, complessi ed edifici di pregio architettonico di interesse Provinciale			Sostituisce il				
			Sostituito dal				

Metanodotto: TARVISIO - SERGNANO
 DN 900(36"), DP 70 bar
 Variante per SUPERSTRADA PEDEMONTANA VENETA - INT. n. 28

STRUMENTI DI TUTELA E PIANIFICAZIONE PROVINCIALE PTCP Tav.4.4.IX
 Carta delle Ville Venete, complessi ed edifici
 di pregio architettonico di interesse Provinciale



Quadro d'unione



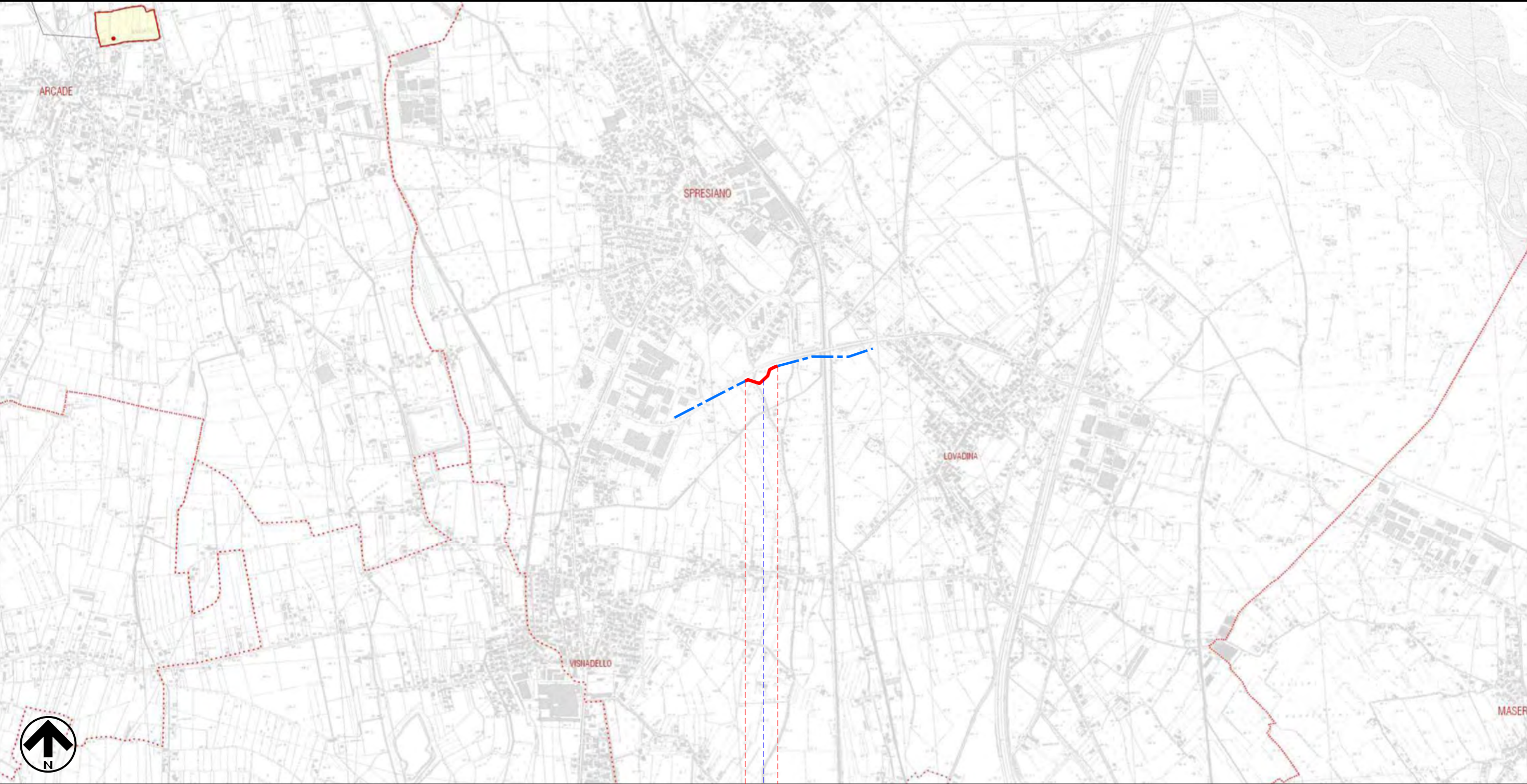
0	31/07/18	EMISSIONE	A.GHIRARDI	A.GHIRARDI	DE MARTIN
INDICE	DATA	REVISIONI	ELABORATO	VERIFICATO	APPROVATO



Dis. 8314/R VEN
 Comm. NR/17433/R-L17

Foglio
2
 di 3
 Scala
 1:20000

Il presente disegno e' di proprieta' aziendale - La Societa' tutelera' i propri diritti a termine di legge.



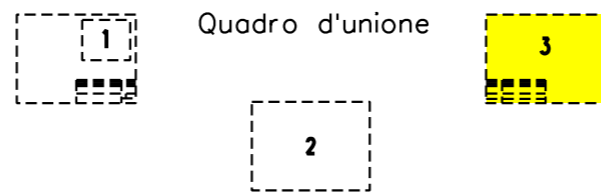
0 0+215

SPRESIANO
 TREVISO

● ROTATORIA STRADA DI COLLEGAMENTO

Metanodotto: TARVISIO – SERGNANO
 DN 900(36”), DP 70 bar
 Variante per SUPERSTRADA PEDEMONTANA VENETA – INT. n. 28

STRUMENTI DI TUTELA E PIANIFICAZIONE PROVINCIALE P.T.C.P. Tav.4.4.IX
 Carta delle Ville Venete, complessi ed edifici di pregio architettonico di interesse Provinciale



0	31/07/18	EMISSIONE	A.GHIRARDI	A.GHIRARDI	DE MARTIN
INDICE	DATA	R E V I S I O N I	ELABORATO	VERIFICATO	APPROVATO
			Dis. 8314/R VEN		
			Comm. NR/17433/R-L17		

Foglio
3
 di 3
 Scala
 1:20000

LEGENDA

SIMBOLOGIA CARTOGRAFICA

- | | | | |
|--|---|--|---|
| | Metanodotto in progetto | | Altre condotte di terzi |
| | Metanodotti in esercizio | | Altri metanodotti in progetto |
| | Metanodotti da porre fuori esercizio e recuperare | | Gallerie, Tunnel, Mini-Microtunnel, Raise Boring e T.O.C. |
| | Aree impianti stacco-terminale in progetto | | Impianti di linea in progetto |
| | Aree impianti stacco-terminale esistenti | | Impianti di linea su rete in esercizio |
| | Piazzola di stoccaggio tubazioni | | Impianti di linea da porre fuori esercizio e recuperare |
| | Limite sovrapposizione fogli | | Depositi temporanei |
| | | | Tracciato e opere accessorie in progetto Superstrada Pedemontana Veneta |

SIMBOLOGIA MECCANICA

- | | |
|--|--|
| | Punto di intercettazione di linea (P.I.L.) |
| | Punto di intercettazione di derivazione importante (P.I.D.I.) |
| | Punto di intercettazione di derivazione semplice con stacco da P.I.L. (P.I.D.S.) |
| | Punto di intercettazione e derivazione semplice con stacco da Linea (P.I.D.S.) |
| | Punto di intercettazione con discaggio di allacciamento (P.I.D.A.) |
| | Punto predisposto per il discaggio di allacciamento (P.P.D.A.) |
| | Punto di sezionamento elettrico terminale (P.S.E.T.) |
| | Stazione predisposta per lancio e ricevimento PIG |
| | Impianto di riduzione/regolazione della pressione |

LEGENDA CARTOGRAFIA

- | | |
|---|--|
| | Confine provinciale |
| | Confini comunali |
| Edifici di interesse provinciale | |
| | Codice Ville Venete (vedi elenco in app. 17 dell'all. "M") |
| | Ville Venete |
| | Codice Complessi ed Edifici di pregio architettonico segnalati dal Comune come vincolati (vedi elenco in app. 17 dell'all. "M") |
| | Complessi ed Edifici di pregio architettonico segnalati dal Comune come vincolati |
| | Codice Complessi ed Edifici di pregio architettonico segnalati dal Comune con Grado di Protezione di 1° livello (vedi elenco in app. 17 dell'all. "M") |
| | Complessi ed Edifici di pregio architettonico segnalati dal Comune con Grado di Protezione di 1° livello |
| | Codice Complessi ed Edifici di pregio architettonico segnalati dal Comune con Grado di Protezione di 2° livello (vedi elenco in app. 17 dell'all. "M") |
| | Complessi ed Edifici di pregio architettonico segnalati dal Comune con Grado di Protezione di 2° livello |
| | Codice Complessi ed Edifici di pregio architettonico rilevati dalla Provincia per valutazione diretta e ricerca bibliografica (vedi elenco in app. 17 dell'all. "M") |
| | Complessi ed Edifici di pregio architettonico rilevati dalla Provincia per valutazione diretta e ricerca bibliografica |
| | Codice Complessi ed Edifici di pregio architettonico di Archeologia industriale (vedi elenco in all. 17 dell'all. "M") |
| | Complessi ed Edifici di pregio architettonico di Archeologia industriale |
| | Pertinenza Edifici |
| | Contesto figurativo |
| | Quinta |
| | Roggia |
| | Villa |
| | Monumento |
| | Mura |
| | Torre - Rocca - Castello |
| | Edificio rurale |
| | Archeologia industriale |
| | Cono visuale a terra |
| | Cono visuale di belvedere |

Il presente disegno è di proprietà aziendale - La Società tutelerà i propri diritti a termine di legge.

Progressiva chilometrica	N.	
Comuni		
Province		
Impianti	TIPO - N. - PROGR. km	TIPO - N. - ESISTENTE
Attraversamenti	TIPOLOGIA ATTRAVERSATA (SS n. **, corso d'acqua, ferrovia, ecc.)	
Aree soggette a v.p.e.		
Aree in occupazione temporanea	Strade-Piste-Piazzole	
	Allargamenti	