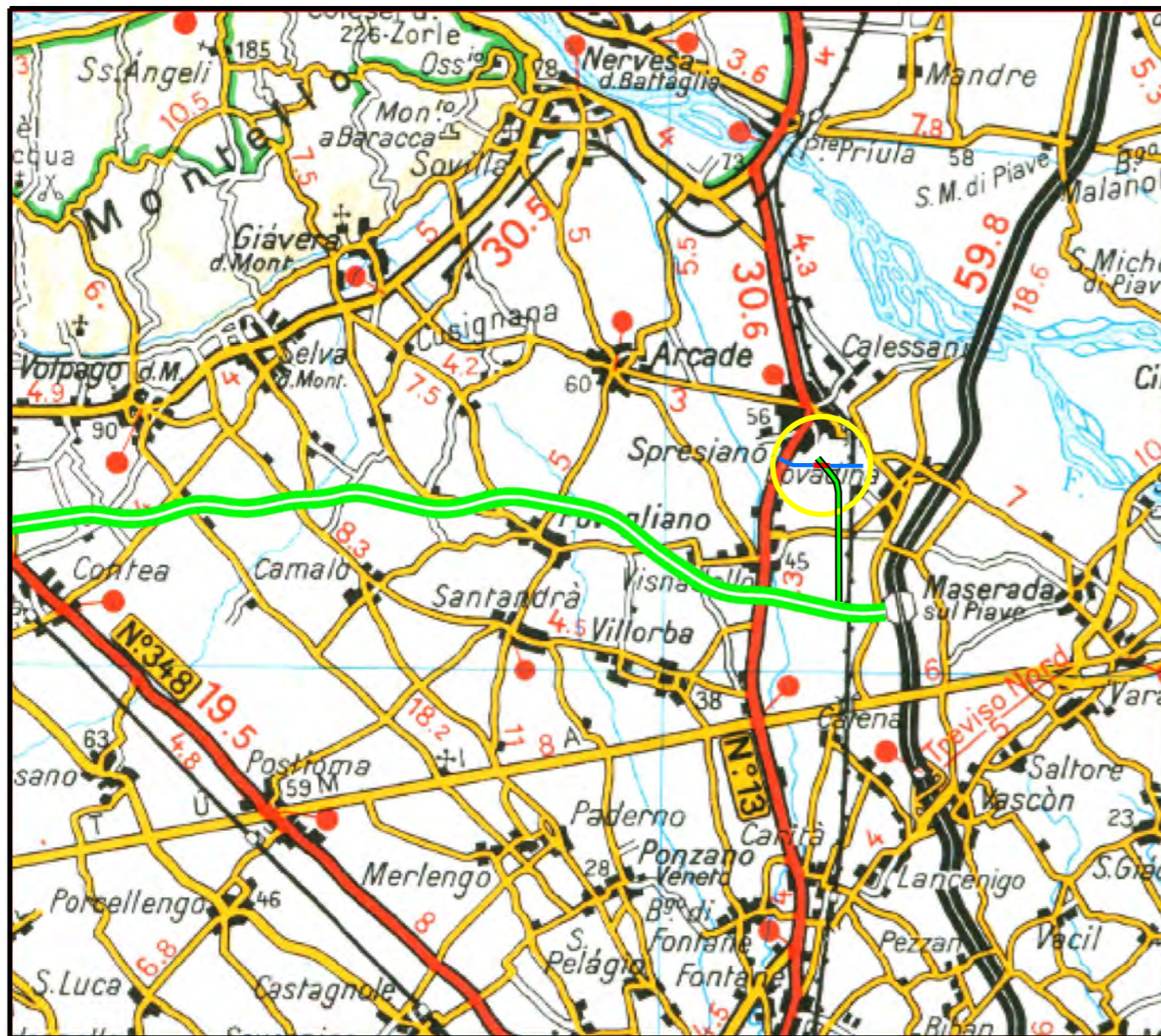



Il presente disegno e' di proprieta' aziendale - La Societa' tutelera' i propri diritti a termine di legge.



COROGRAFIA Scala 1:100.000

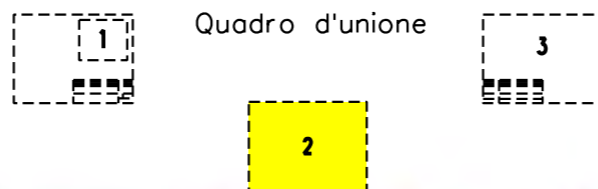


O	31/07/18	EMISSIONE	A.GHIRARDI	A.GHIRARDI	DE MARTIN
INDICE	DATA	REVISIONI	ELABORATO	VERIFICATO	APPROVATO
			Dis. 8314/X VEN		
			Fg. 1 di 3		
Metanodotto: TARVISIO – SERGNANO DN 900(36”), DP 70 bar Variante DN 900(36”) per interferenza con SUPERSTRADA PEDEMONTANA VENETA – INT. n. 28			Comm. NR/17433/R-L17		
			INDICE	0	
PIANO DI ASSETTO DEL TERRITORIO PAT Tav. 1.7 Comune di Spresiano – Uso del Suolo			Scala 1:10000		
			Sostituisce il		
			Sostituito dal		

Metanodotto: TARVISIO - SERGNANO
DN 900(36"), DP 70 bar

Variante per SUPERSTRADA PEDEMONTANA VENETA - INT. n. 28

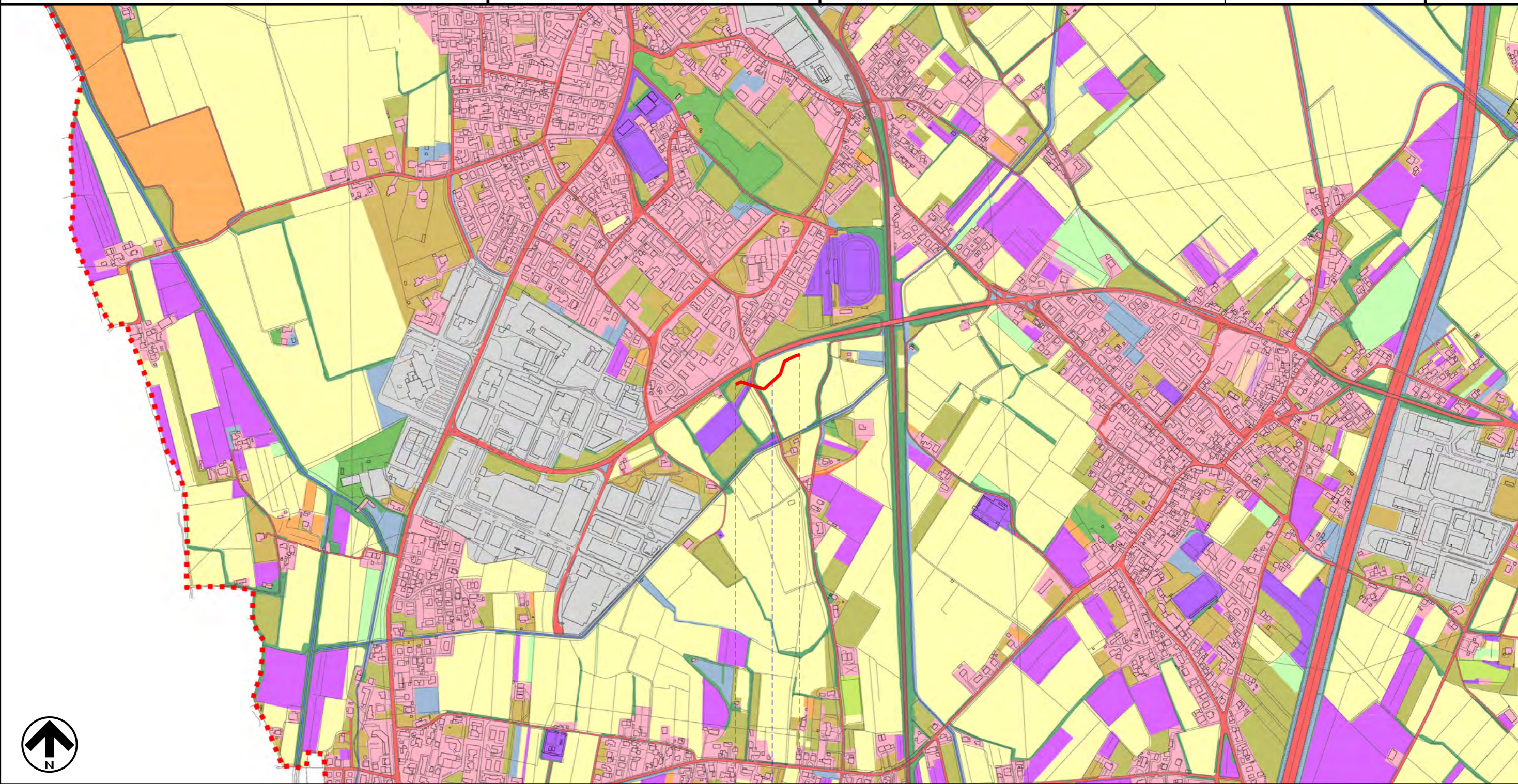
PIANO DI ASSETTO DEL TERRITORIO PAT Tav. 1.7
Comune di Spresiano - Uso del Suolo



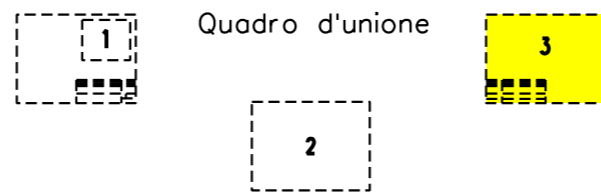
0	31/07/18	EMISSIONE	A.GHIRARDI	A.GHIRARDI	DE MARTIN
INDICE	DATA	REVISIONI	ELABORATO	VERIFICATO	APPROVATO
			Dis.	8314/X VEN	
			Comm.	NR/17433/R-L17	

Foglio
2
di 3
Scala
1:10000

Il presente disegno e' di proprieta' aziendale - La Societa' tutelera' i propri diritti a termine di legge.



0 0+215
SPRESIANO
TREVISIO
● ROTATORIA STRADA DI COLLEGAMENTO



0	31/07/18	EMISSIONE	A.GHIRARDI	A.GHIRARDI	DE MARTIN
INDICE	DATA	REVISIONI	ELABORATO	VERIFICATO	APPROVATO
			Dis. 8314/X VEN		
			Comm. NR/17433/R-L17		

LEGENDA

SIMBOLOGIA CARTOGRAFICA

- | | | | |
|--|---|--|---|
| | Metanodotto in progetto | | Altre condotte di terzi |
| | Metanodotti in esercizio | | Altri metanodotti in progetto |
| | Metanodotti da porre fuori esercizio e recuperare | | Gallerie, Tunnel, Mini-Microtunnel, Raise Boring e T.O.C. |
| | Aree impianti stacco-terminale in progetto | | Impianti di linea in progetto |
| | Aree impianti stacco-terminale esistenti | | Impianti di linea su rete in esercizio |
| | Piazzola di stoccaggio tubazioni | | Impianti di linea da porre fuori esercizio e recuperare |
| | Limite sovrapposizione fogli | | Depositi temporanei |
| | | | Tracciato e opere accessorie in progetto Superstrada Pedemontana Veneta |

SIMBOLOGIA MECCANICA

- Punto di intercettazione di linea (P.I.L.)
- Punto di intercettazione di derivazione importante (P.I.D.I.)
- Punto di intercettazione di derivazione semplice con stacco da P.I.L. (P.I.D.S.)
- Punto di intercettazione e derivazione semplice con stacco da Linea (P.I.D.S.)
- Punto di intercettazione con discaggio di allacciamento (P.I.D.A.)
- Punto predisposto per il discaggio di allacciamento (P.P.D.A.)
- Punto di sezionamento elettrico terminale (P.S.E.T.)
- Stazione predisposta per lancio e ricevimento PIG
- Impianto di riduzione/regolazione della pressione

LEGENDA CARTOGRAFIA

- Alveo fiume Piave
- Bacino d'acqua
- Canale
- Macchia boscata
- Macchia boscata golenale
- Gruppo d'alberi
- Edificato residenziale
- Edificato produttivo
- Extragricolo
- Incolto
- Prato
- Prateria
- Seminativo
- Siepe o filare
- Arboricoltura
- Vegetazione di grava
- Orticole
- Frutteto
- Vigneto
- Serre

Il presente disegno è di proprietà aziendale - La Società tutela i propri diritti a termine di legge.

Progressiva chilometrica	N.	
Comuni		
Province		
Impianti	TIPO - N. - PROGR. km	TIPO - N. - ESISTENTE
Attraversamenti	TIPOLOGIA ATTRAVERSATA (SS n. **, corso d'acqua, ferrovia, ecc.)	
Aree soggette a v.p.e.		
Aree in occupazione temporanea	Strade-Piste-Piazzole	
	Allargamenti	