

Legenda

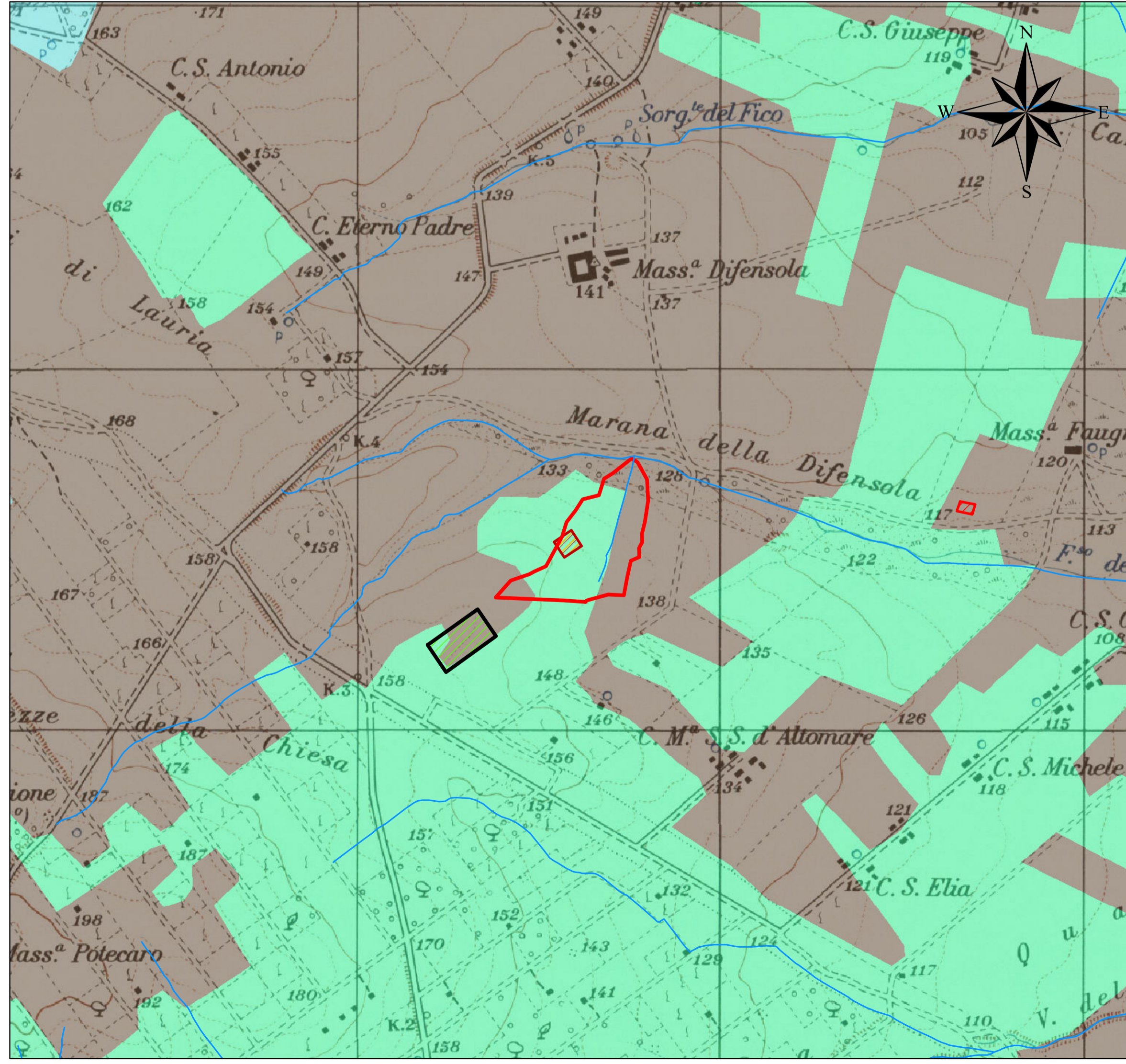
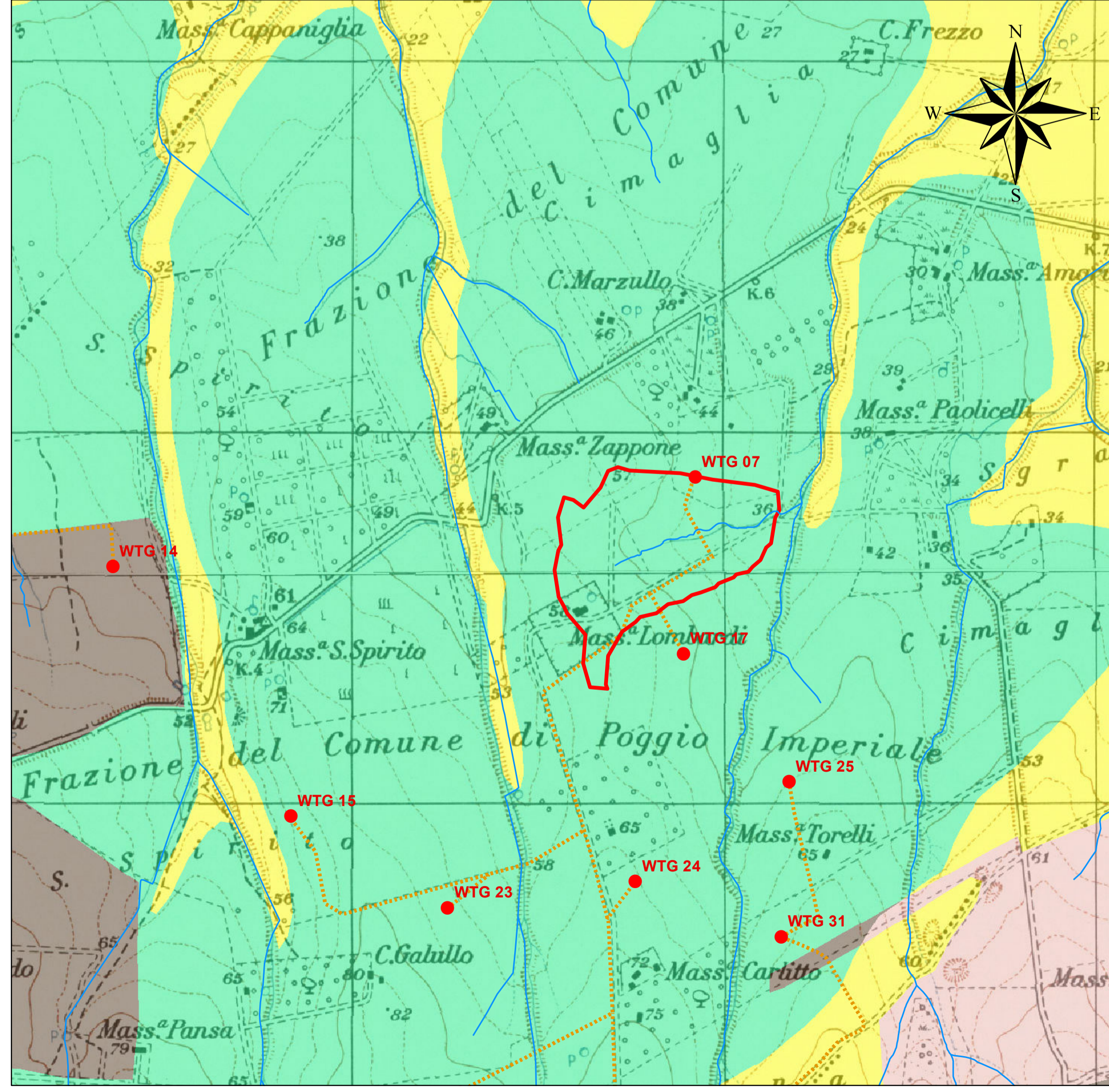
- AEROGENERATORI
- PIAZZOLE AEROGENERATORI
- CAVIDOTTO
- CAVIDOTTO 150 KV CONDIVISO TERNA
- CAVIDOTTO 150 KV UTENTE WPD
- ▨ SOTTOSTAZIONE
- ▨ STAZIONE CONDIVISA
- ▨ TERNA 150 KV

Viabilità di accesso al parco

- VIABILITA' ESISTENTE
- VIABILITA' NUOVA E/O DA ADEGUARE

CNII

30	78
45	81
58	83
62	85
66	88
71	90
72	91
77	92
	100



Regione: PUGLIA	Provincia: Foggia	Comune: Poggio Imperiale Lesina
Committente: PARCO EOLICO S.AGATA srl P.zza G. Paolo II n. 8 71017 Torremaggiore (FG)		Supervisione: wpd Italia srl viale Aventino 102 00153 Roma

Progettazione: **Geo Tecnologie s.r.l.**
Viale della Resistenza 48 G2
70125 - Bari (BA)
Tel. 080-5426241
ingegneria@geotecnologie.net

Oggetto:

V.I.A.
**MODIFICA E ADEGUAMENTI TECNICI
MIGLIORATIVI PROGETTUALI**
(ai sensi dell'art. 6 comma 9 d. lgs. 152/2006 parte II)
Progetto per la realizzazione di un parco eolico

Titolo: Carta del CNII		Scala: 1:10.000			
		Cod. 1820 GI 05 P			
Rev.	Descrizione	Redatto	Verificato	Approvato	Data
A	Emissione definitiva	G. LEANDRO	G. LEANDRO	G. LEANDRO	Luglio 2018