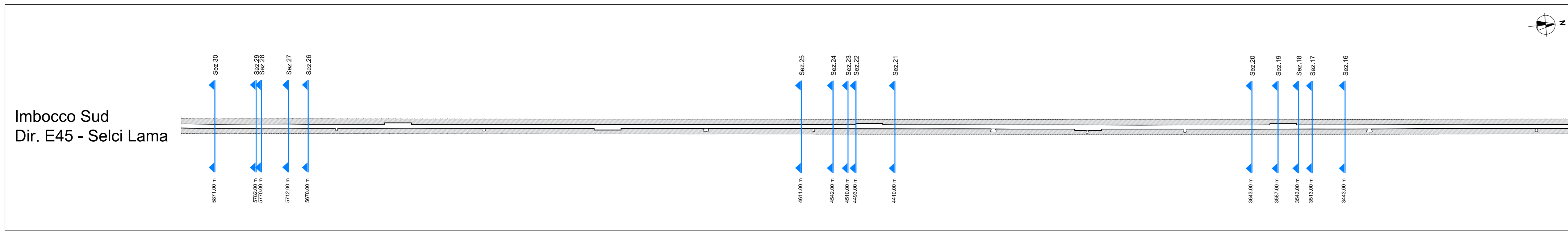
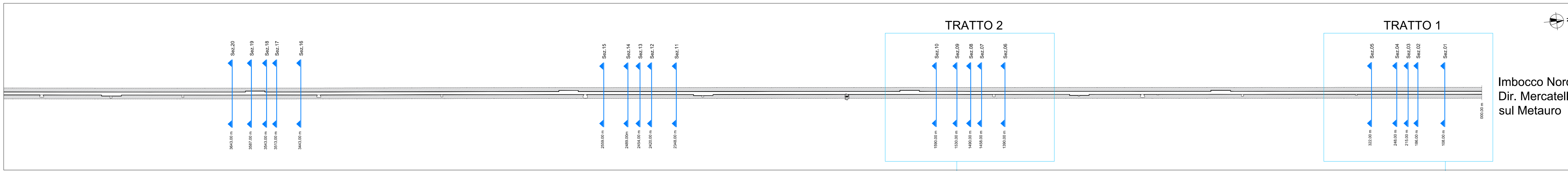


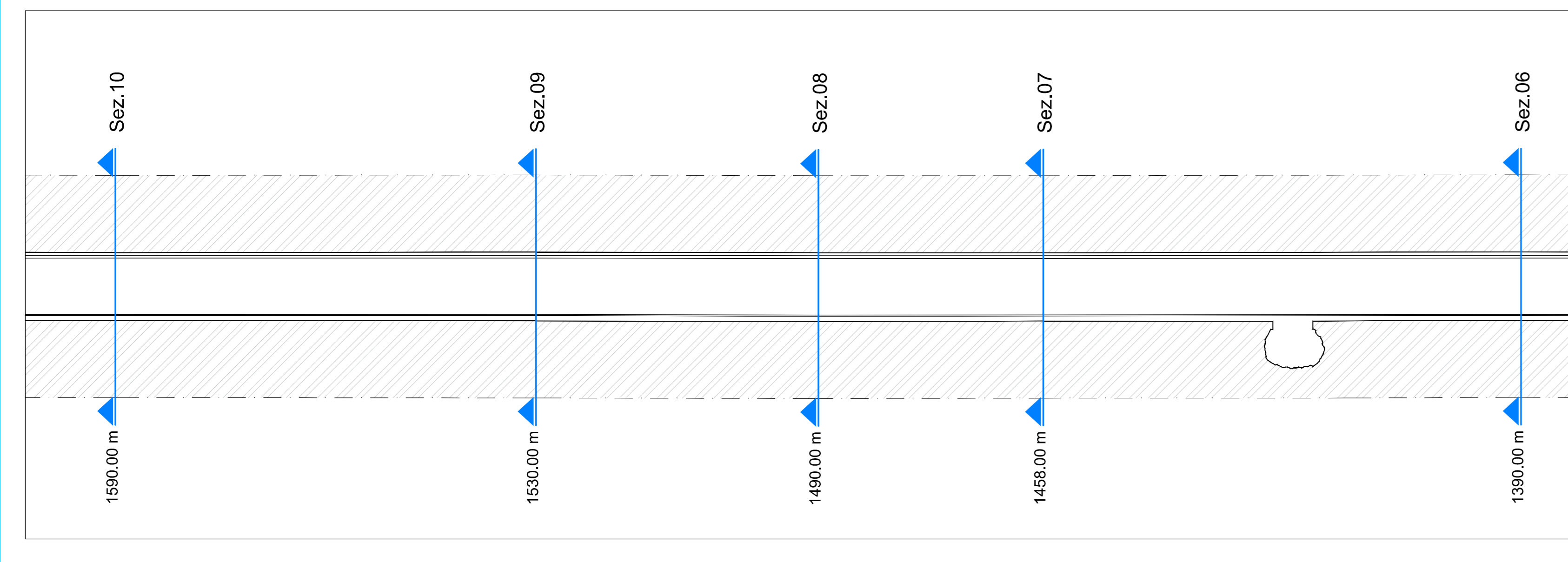
PLANIMETRIA GALLERIA GUINZA CON UBICAZIONE SEZIONI 1-2
Scala 1:5.000



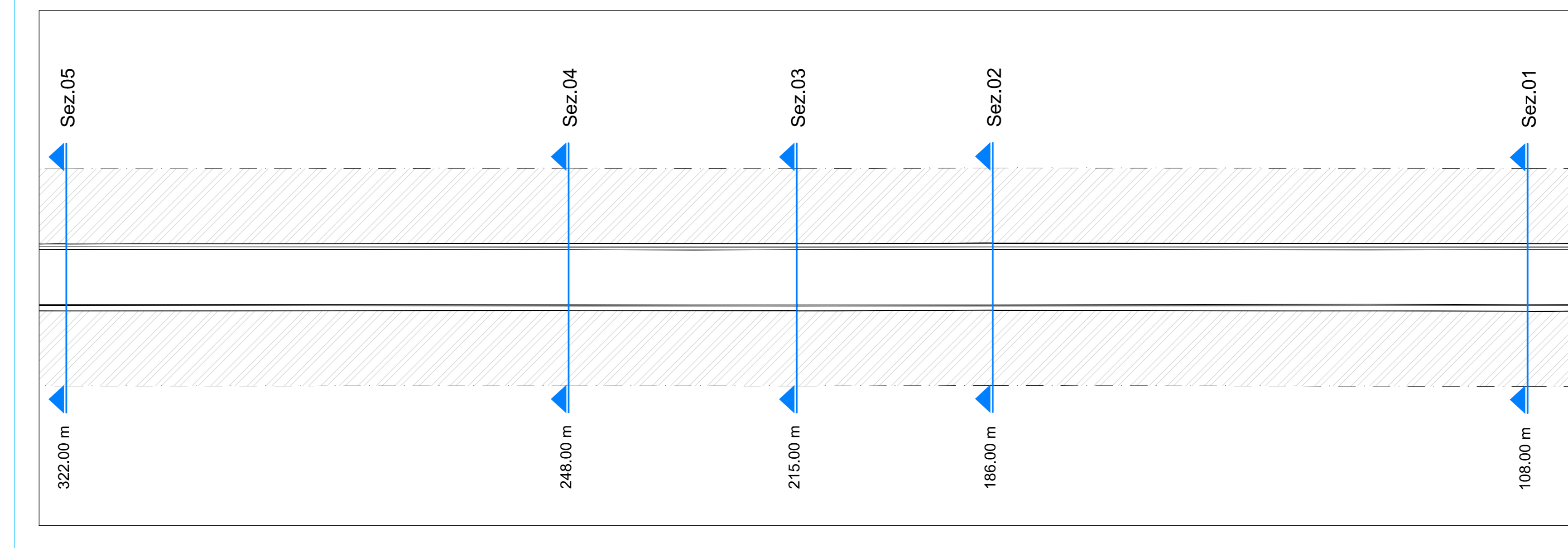
PLANIMETRIA GALLERIA GUINZA CON UBICAZIONE SEZIONI 2-2
Scala 1:5.000



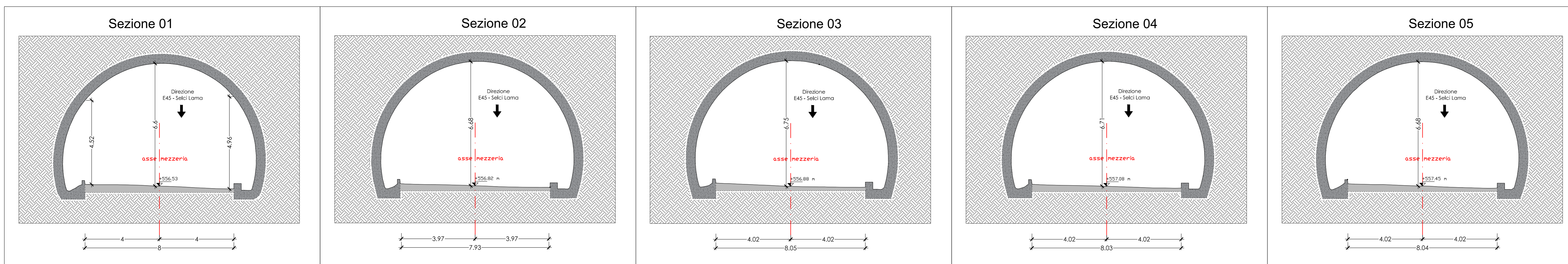
TRATTO 2 - POSIZIONE DELLE SEZIONI - Scala 1:500



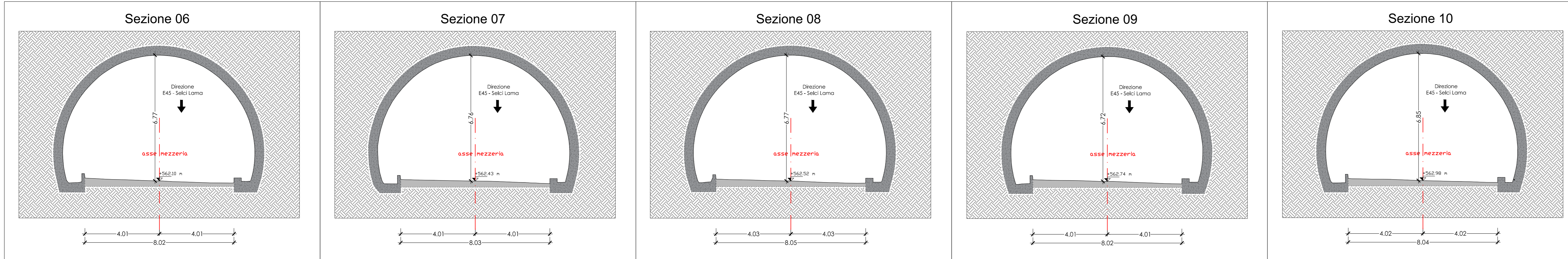
TRATTO 1 - POSIZIONE DELLE SEZIONI - Scala 1:500



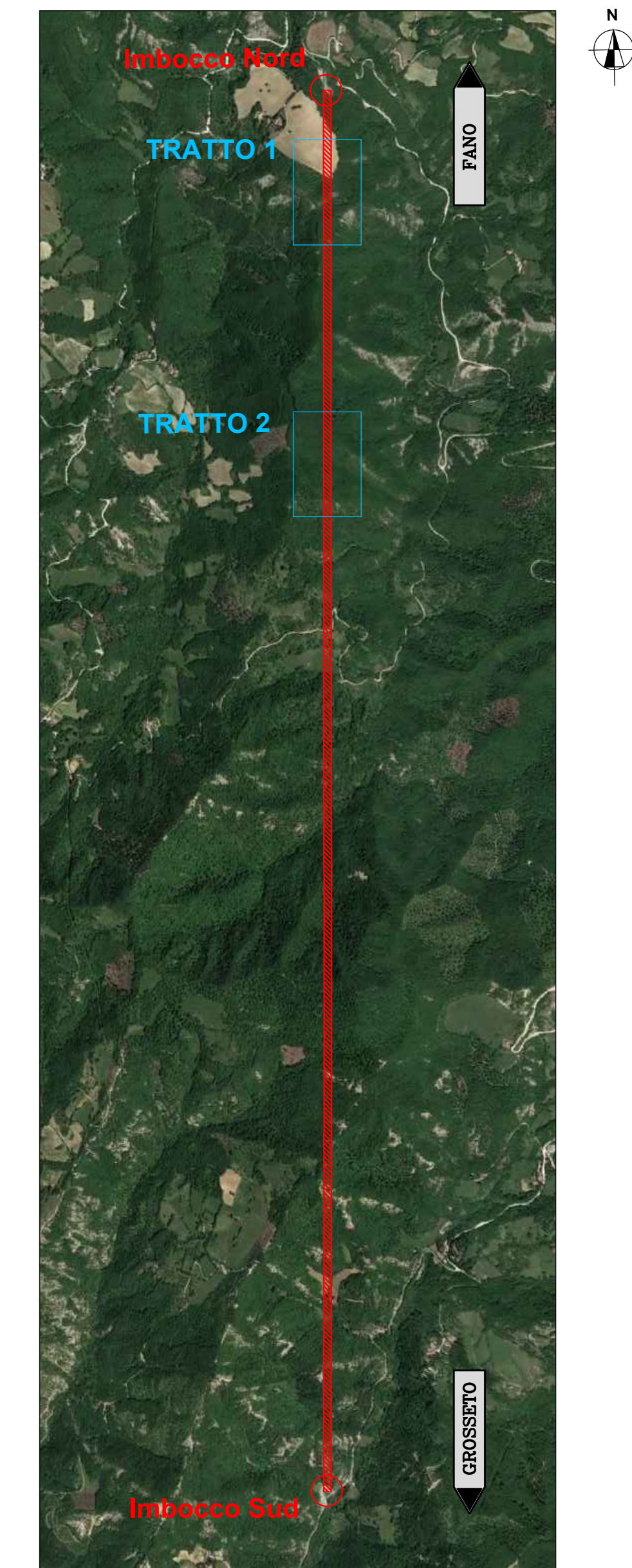
TRATTO 1 - SEZIONI TRASVERSALI
Scala 1:100



TRATTO 2 - SEZIONI TRASVERSALI
Scala 1:100



INQUADRAMENTO TERRITORIALE



Sanas GRUPPO FS ITALIANI **90** Direzione Progettazione e Realizzazione Lavori

ITINERARIO INTERNAZIONALE E78 S.G.C. GROSSETO – FANO
Tratto Selci Lama (E45) – S. Stefano di Gaifa
Adeguamento a 2 corsie della Galleria della Guinza (lotto 2)
e del tratto Guinza – Mercatello Ovest (lotto 3)
1° stralcio

PROGETTO DEFINITIVO cod. AN58

PROGETTAZIONE: ANAS - DIREZIONE PROGETTAZIONE E REALIZZAZIONE LAVORI

PROGETTISTI:
Ing. VINCENZO AMADIO
Dott. ing. FRANCESCO MARILIONI
Dott. ing. GIOVANNI MARIANO
Dott. ing. ANTONIO SCALAMANO

IL GEOLOGO:
Dott. ing. ANTONIO SCALAMANO

IL RESPONSABILE DEL S.I.A.:
Dott. ing. ANTONIO SCALAMANO

COORDINATORE PER LA SICUREZZA IN FASE DI PROGETTAZIONE:
Dott. ing. ANTONIO SCALAMANO

VISTO: IL RESP. DEL PROCEDIMENTO
Dott. ing. ANTONIO SCALAMANO

PROTOCOLLO DATA:

Stato attuale
Galleria Guinza - Sezioni trasversali 1/3

CODICE PROGETTO	NOV. FILE	REVISIONE	
LO702M	T005G01GENS201_A	A	VIRE
D			
C			
B			
A	EMMISSIONE	Giugno 2018	
REV.	DESCRIZIONE	DATA	REDATTO VERIFICATO APPROVATO