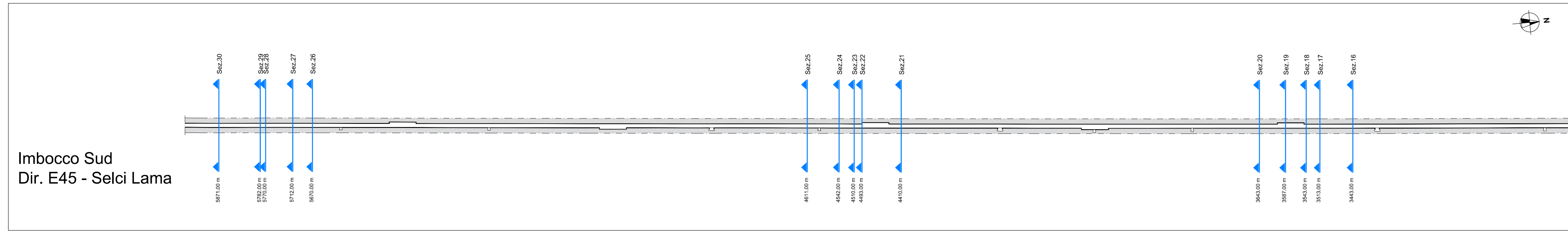
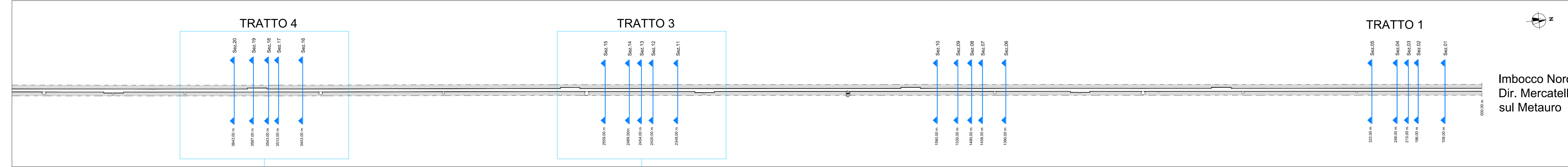


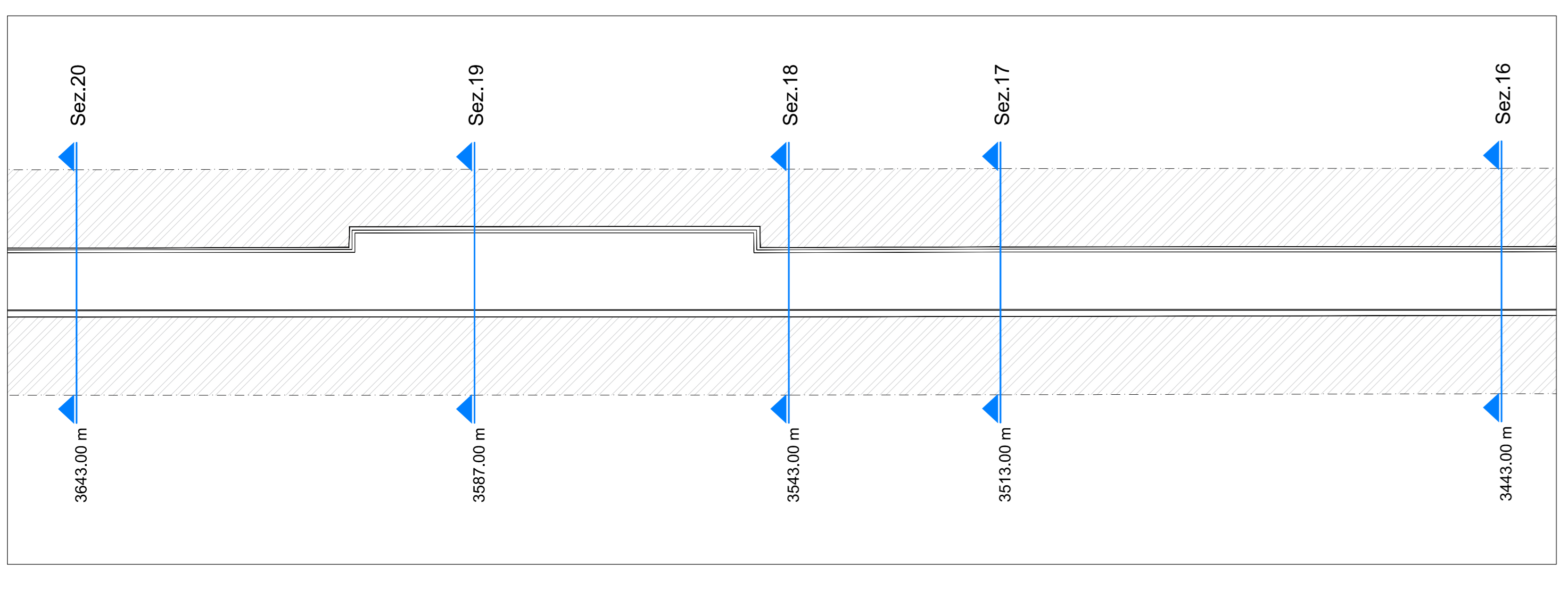
PLANIMETRIA GALLERIA GUINZA CON UBICAZIONE SEZIONI 1-2  
Scala 1:5.000



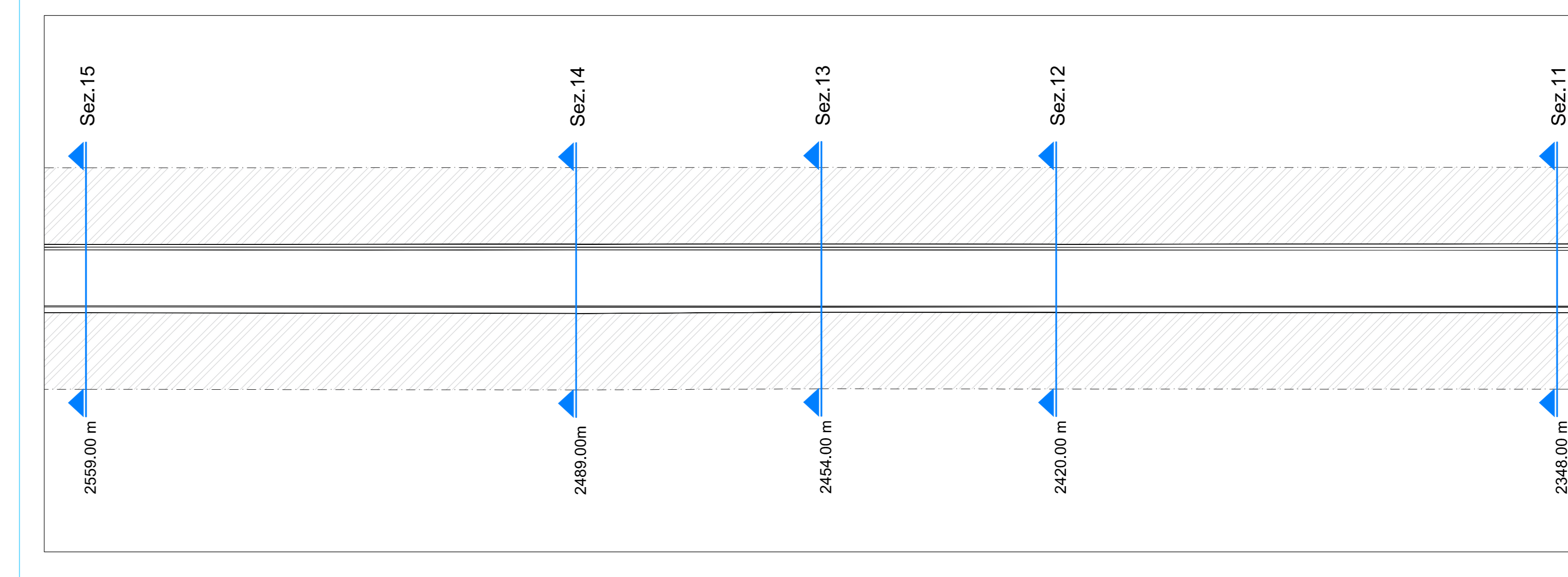
PLANIMETRIA GALLERIA GUINZA CON UBICAZIONE SEZIONI 2-2  
Scala 1:5.000



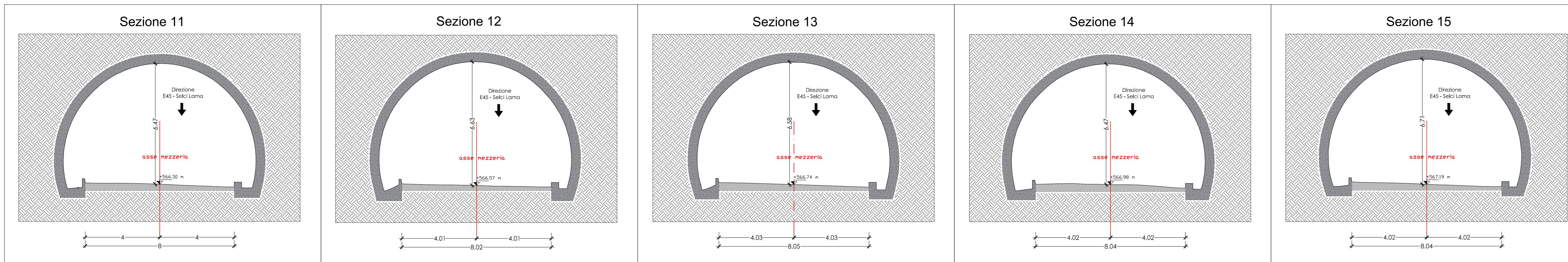
TRATTO 4 - Posizione delle sezioni - Scala 1:500



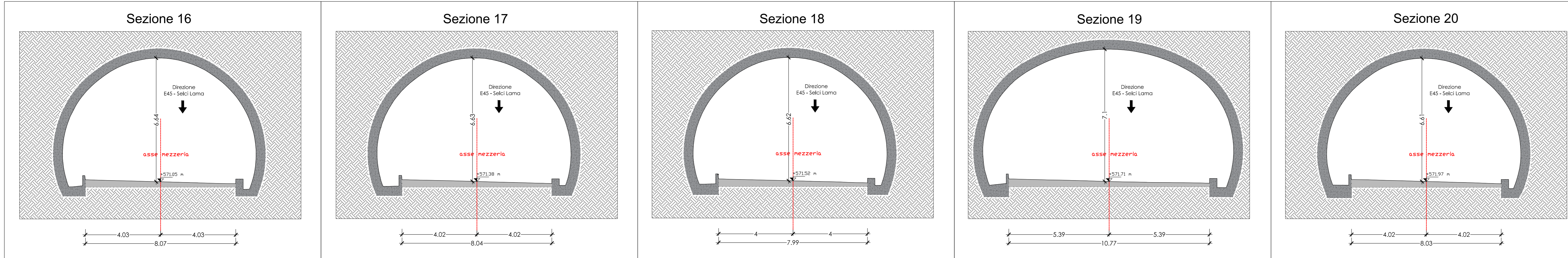
TRATTO 3 - Posizione delle sezioni - Scala 1:500



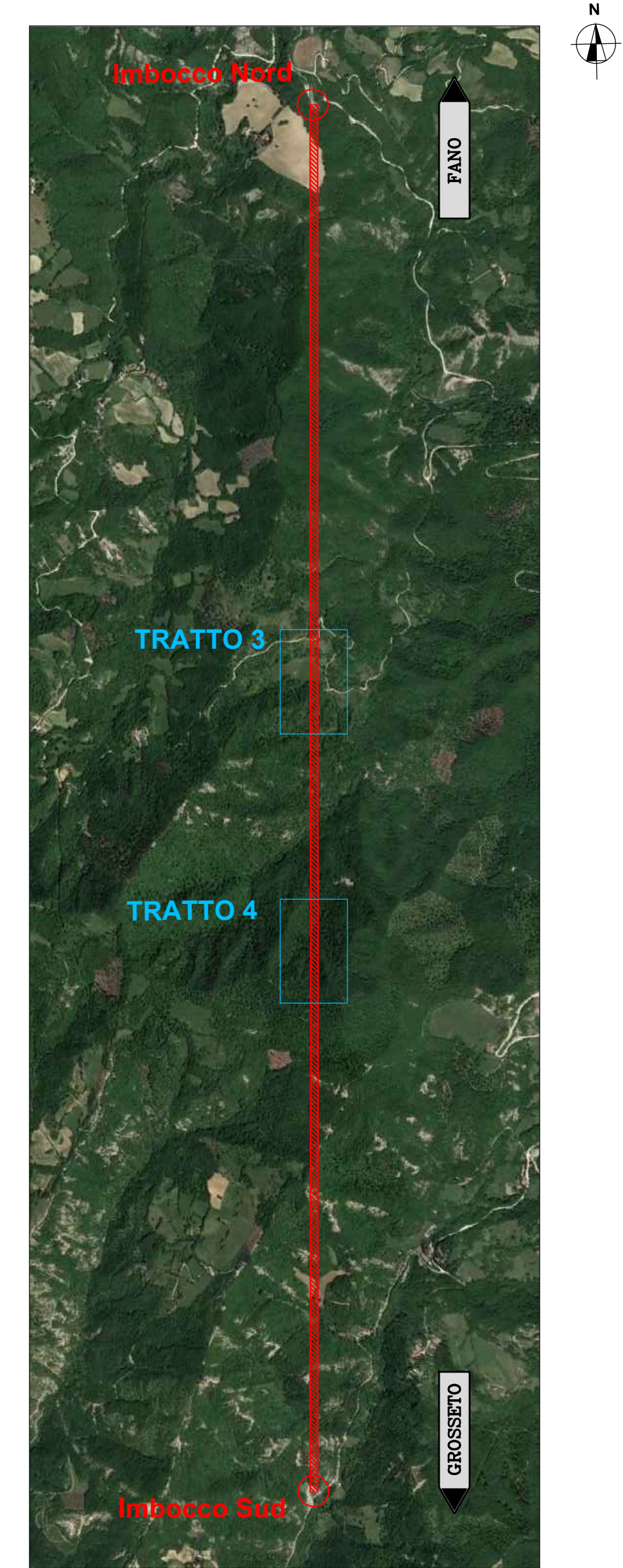
TRATTO 3 - SEZIONI TRASVERSALI  
Scala 1:100



TRATTO 4 - SEZIONI TRASVERSALI  
Scala 1:100



INQUADRAMENTO TERRITORIALE



**Sanas** 90  
GRUPPO FS ITALIANI  
Direzione Progettazione e Realizzazione Lavori

ITINERARIO INTERNAZIONALE E78 S.G.C. GROSSETO – FANO  
Tratto Selci Lama (E45) – S. Stefano di Gaifa  
Adeguamento a 2 corsie della Galleria della Guinza (lotto 2)  
e del tratto Guinza – Mercatello Ovest (lotto 3)  
1° stralcio

PROGETTO DEFINITIVO cod. AN58

PROGETTAZIONE: ANAS - DIREZIONE PROGETTAZIONE E REALIZZAZIONE LAVORI

PROGETTISTI:  
Ing. VINCENTO MARZI  
Dott. ingegneri di Str. n. 2504

IL GEOLOGO  
Dott. FRANCESCO MARILIONI  
Dott. ingegneri di Str. n. 225

IL RESPONSABILE DEL S.I.A.  
Arch. GIOVANNI MARGIOTTI  
Dott. ingegneri di Roma n. 18183

COORDINATORE PER LA SICUREZZA IN FASE DI PROGETTAZIONE  
Geom. FABIO QUONDAM

VISTO: IL RESP. DEL PROCEDIMENTO  
Dott. Ing. ANTONIO SCILAMANO

PROTOCOLLO DATA:

Stato attuale  
Galleria Guinza - Sezioni trasversali 2/3

| REV. | DESCRIZIONE | DATA        | REDATTO | VERIFICATO | APPROVATO |
|------|-------------|-------------|---------|------------|-----------|
| D    |             |             |         |            |           |
| C    |             |             |         |            |           |
| B    |             |             |         |            |           |
| A    | EMISSIONE   | Giugno 2018 |         |            |           |

CODICE PROGETTO: LO702M D 1801  
NOME FILE: T005G01GENS20\_A  
CODICE ELAB: T005G01GENS202  
REVISIONE: A  
VIRE