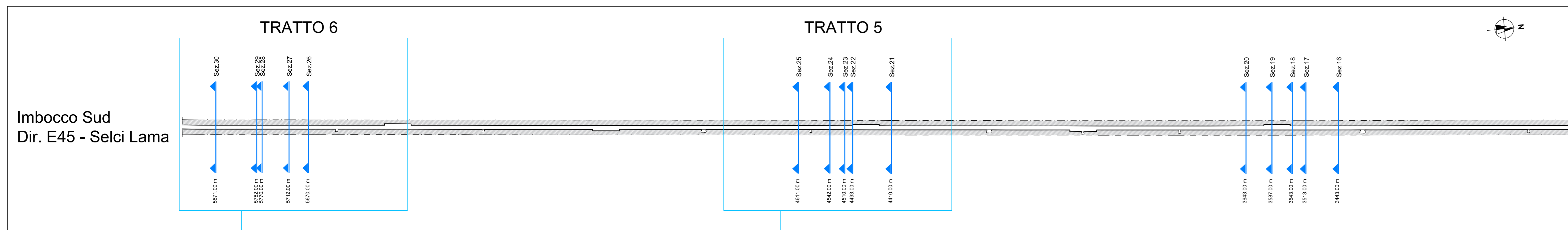
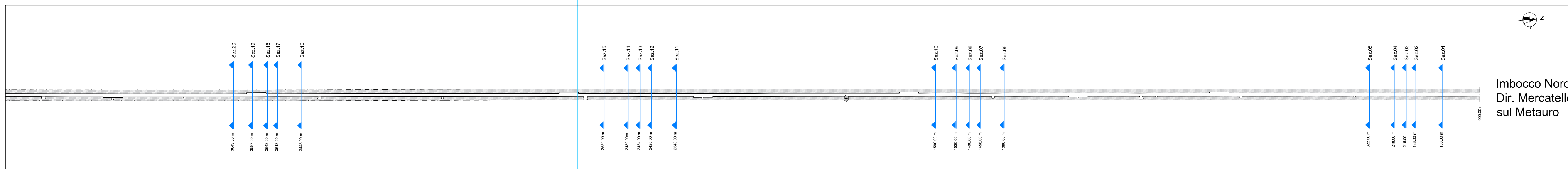


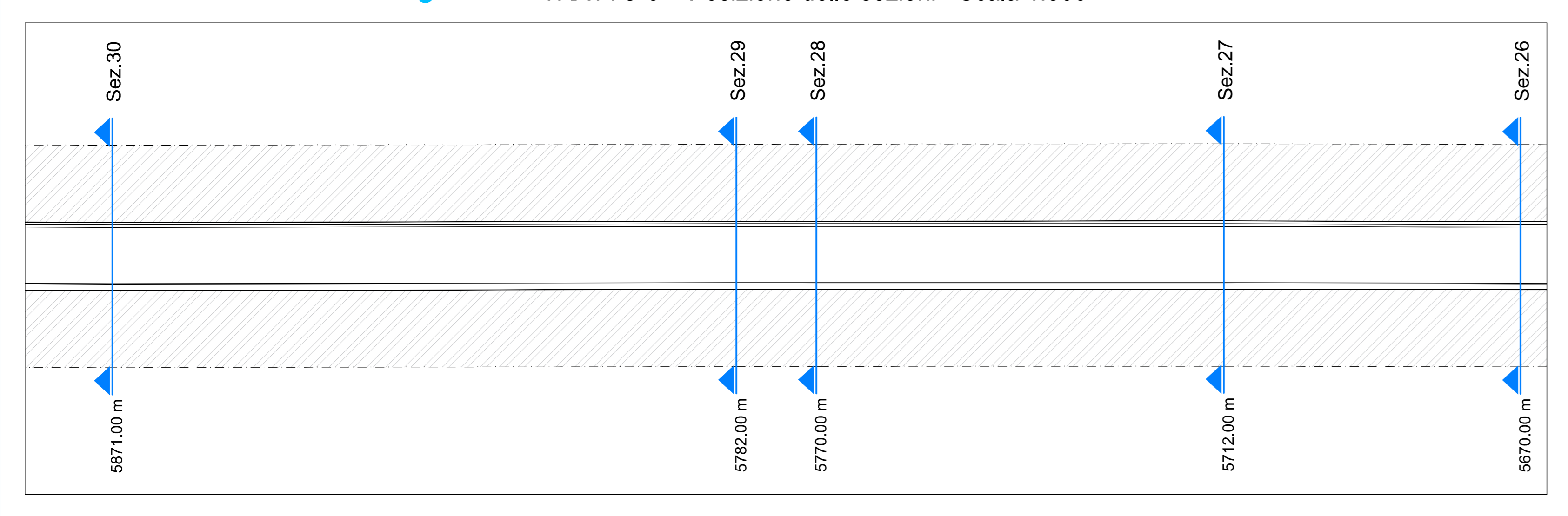
PLANIMETRIA GALLERIA GUINZA CON UBICAZIONE SEZIONI 1-2
Scala 1:5.000



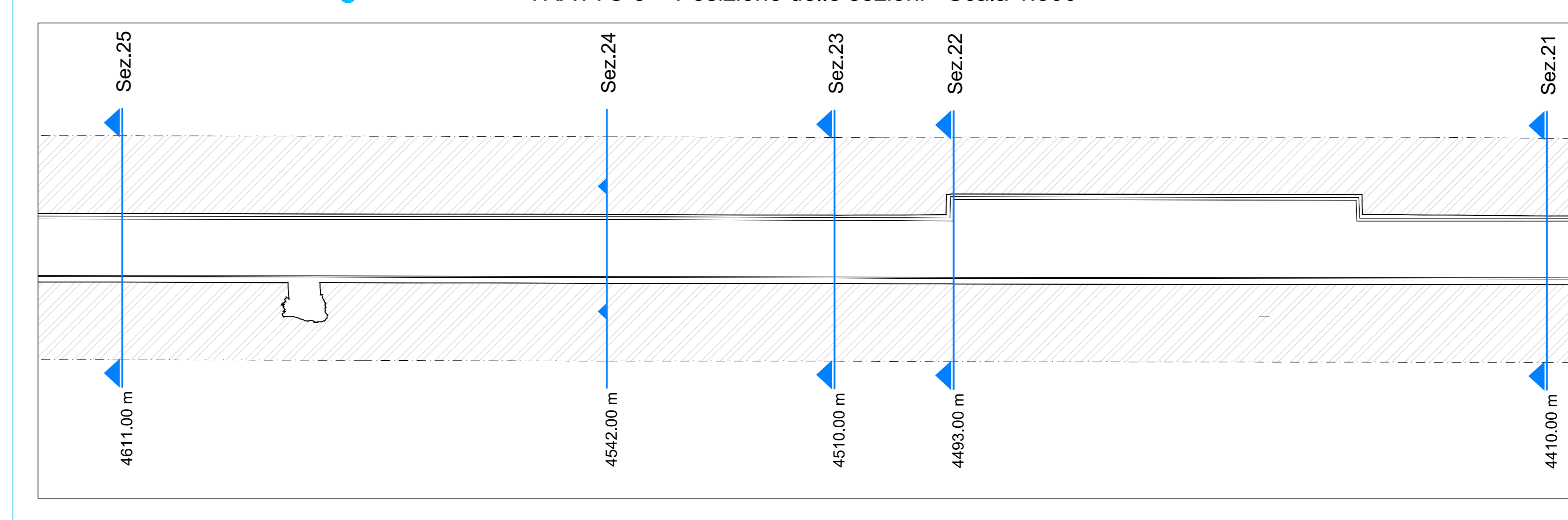
PLANIMETRIA GALLERIA GUINZA CON UBICAZIONE SEZIONI 2-2
Scala 1:5.000



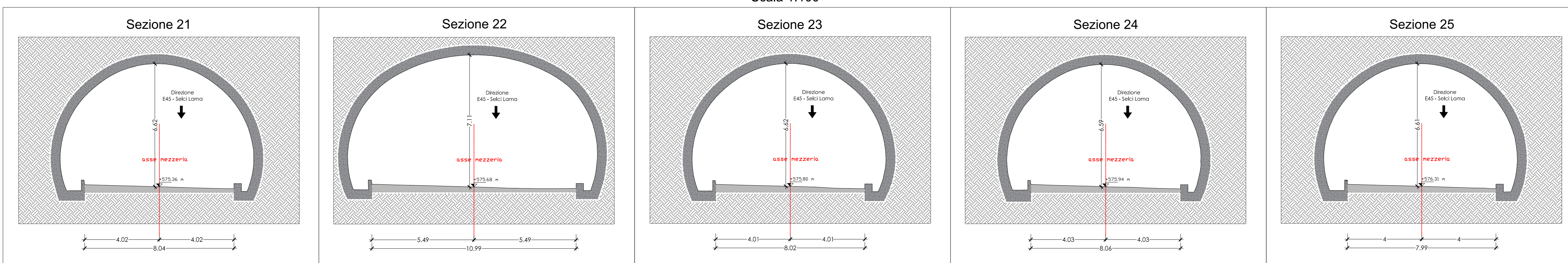
TRATTO 6 - Posizione delle sezioni - Scala 1:500



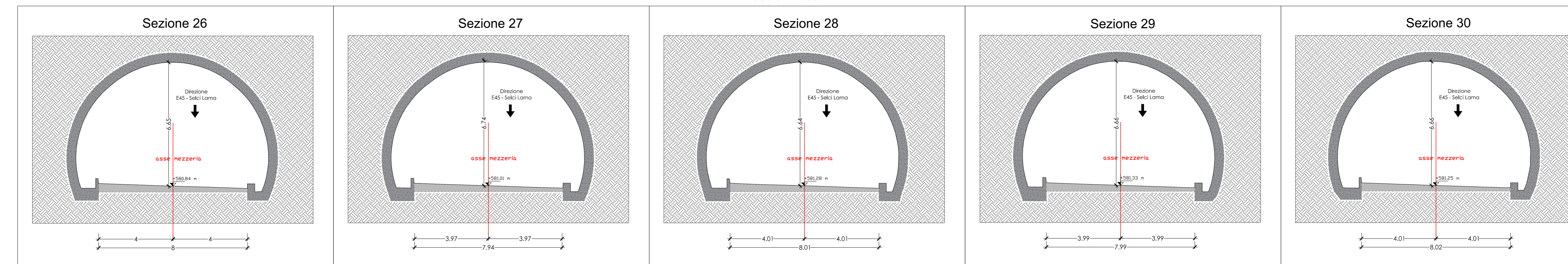
TRATTO 5 - Posizione delle sezioni - Scala 1:500



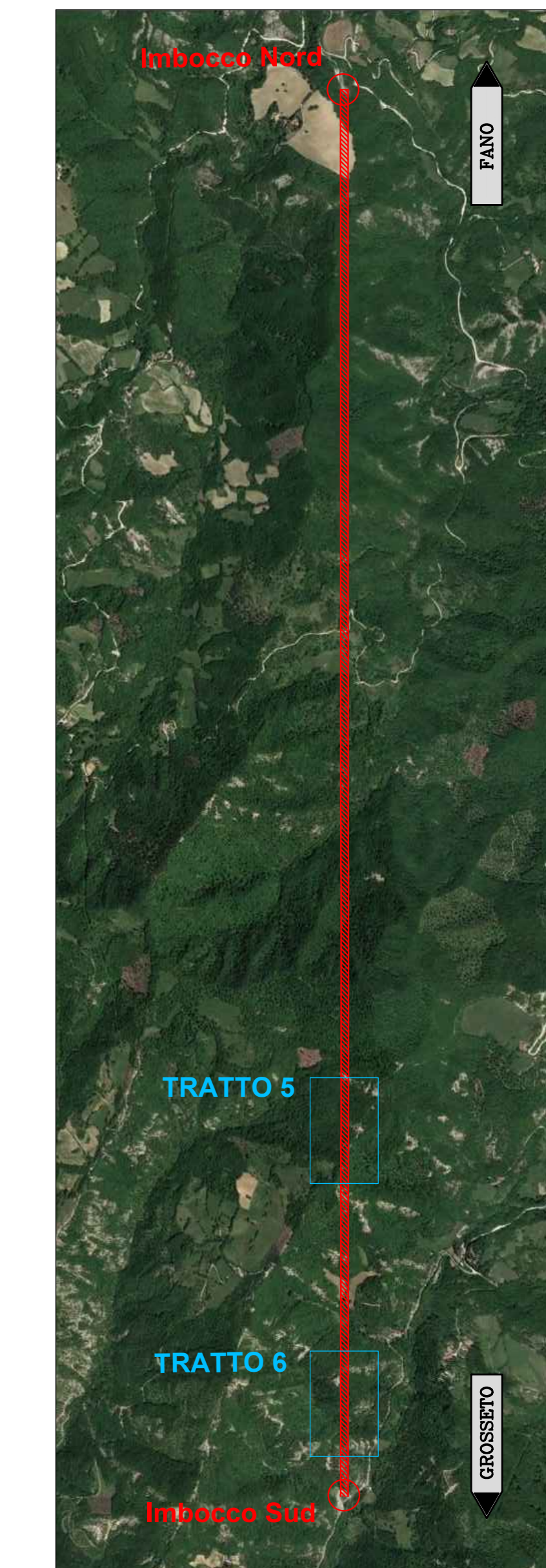
TRATTO 5 - SEZIONI TRASVERSALI
Scala 1:100



TRATTO 6 - SEZIONI TRASVERSALI
Scala 1:100



INQUADRAMENTO TERRITORIALE



Sanas GRUPPO FS ITALIANE **90** Direzione Progettazione e Realizzazione Lavori

ITINERARIO INTERNAZIONALE E78 S.G.C. GROSSETO – FANO
Tratto Selci Lama (E45) – S. Stefano di Gaifa
Adeguamento a 2 corsie della Galleria della Guinza (lotto 2)
e del tratto Guinza – Mercatello Ovest (lotto 3)
1° stralcio

PROGETTO DEFINITIVO cod. AN58

PROGETTISTI: ANAS - DIREZIONE PROGETTAZIONE E REALIZZAZIONE LAVORI

PROGETTISTI:
Ing. VINCENZO AMADIO
Dott. ing. FRANCESCO MARILIONI
Dott. ing. GIOVANNI MARIANO
Dott. ing. ANTONIO SCILAMONDI

IL GEOLOGO
Dott. ing. ANTONIO SCILAMONDI
Dott. ing. ANTONIO SCILAMONDI

IL RESPONSABILE DEL S.I.A.
Dott. ing. ANTONIO SCILAMONDI
Dott. ing. ANTONIO SCILAMONDI

COORDINATORE PER LA SICUREZZA IN FASE DI PROGETTAZIONE
Geom. FABIO QUONDAM

VISTO: IL RESP. DEL PROCEDIMENTO
Dott. ing. ANTONIO SCILAMONDI

PROTOCOLLO DATA:

Stato attuale
Galleria Guinza - Sezioni trasversali 3/3

CODICE PROGETTO	PROGETTO	LV. PROJ.	N. PROJ.	NOME FILE	REVISIONE
LO702M	D	1	801	TO05G01GENS203_A	A
D					
C					
B					
A	EMISSIONE			Giugno 2018	
REV.	DESCRIZIONE	DATA	REDATTO	VERIFICATO	APPROVATO